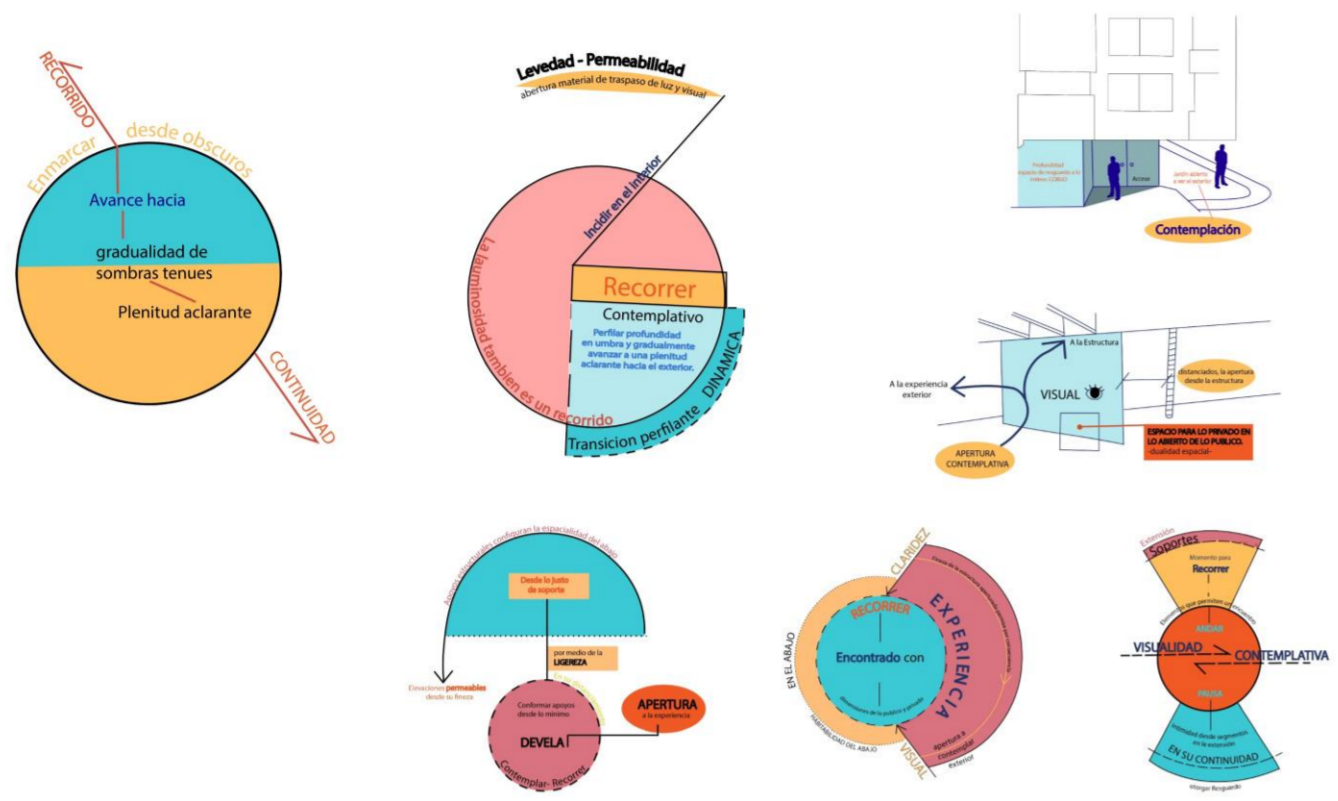


# Titulo del Encargo

**ACTO:** RECORRER CONTEMPLATIVO DESDE CONTINUIDAD ABIERTA PERMEABLE

**LUZ:** TRANSICIÓN CONTINUA HACIA PROLONGACIÓN DINÁMICA PERFILEANTE

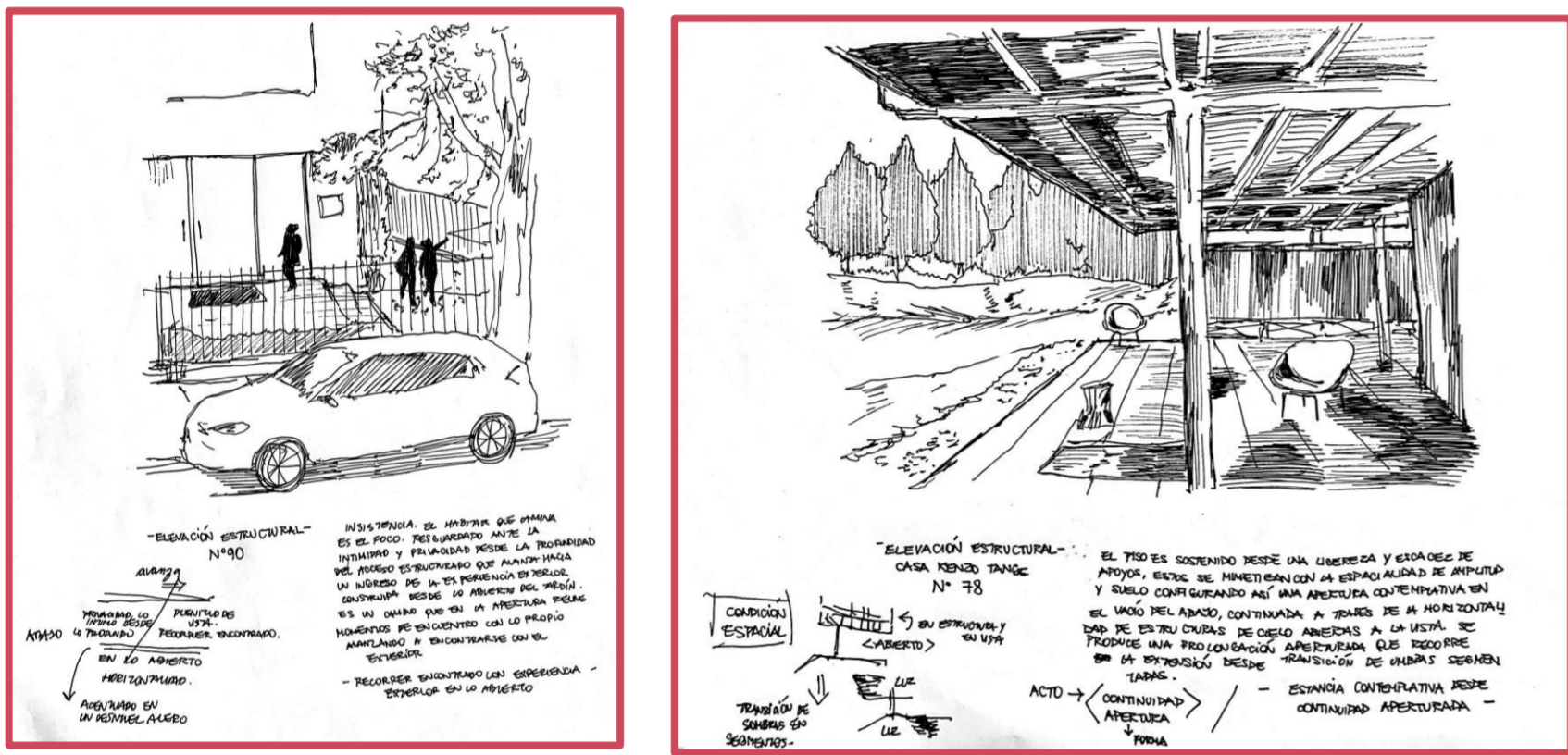
*Vacío interior: Levedad aproximada hacia encuentro contemplativo*



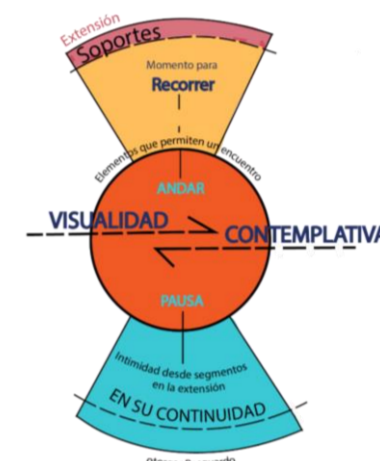
El recorrer contempla las dimensiones de su envolvente, recaen en una continuidad de finezas aperturadas hacia la visual y andar de las personas.

La luz es una  
El encuentro desde diferentes espacios y cualidades es relacionado con el recorrer, es parte propia del vacío estructural que le reside.

-Elevación estructural-



-Elevación estructural y altura-

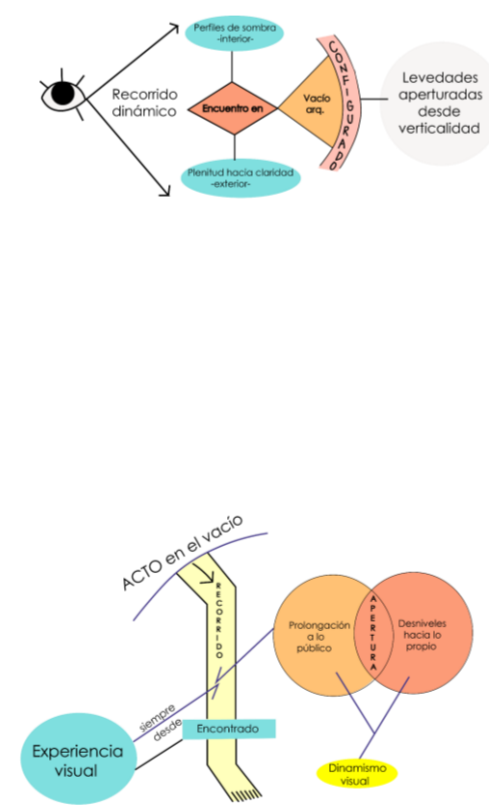
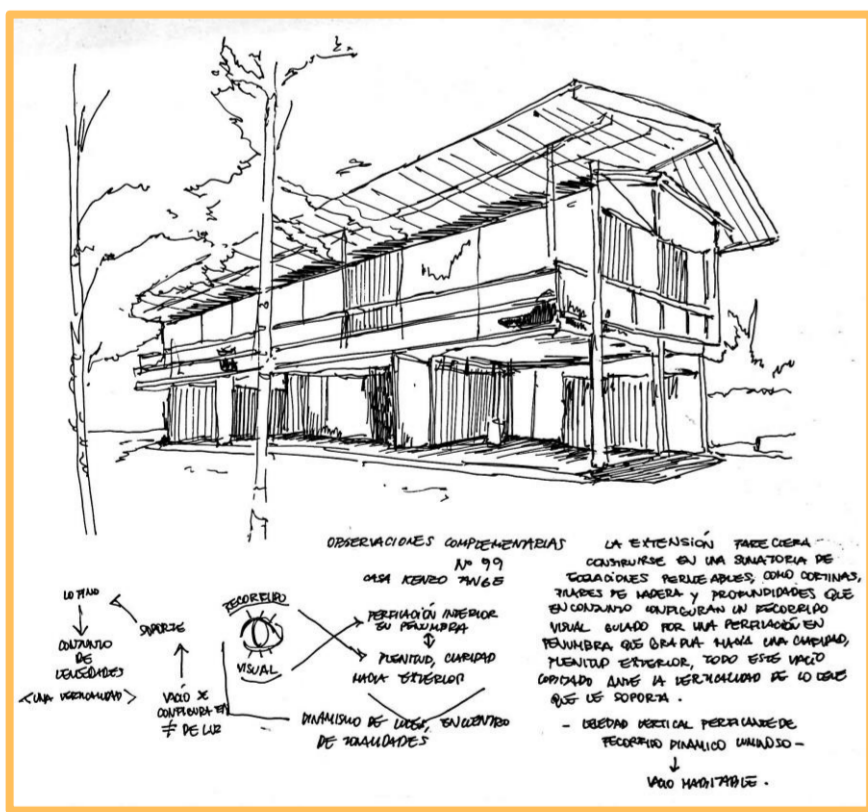


Texto explicativo

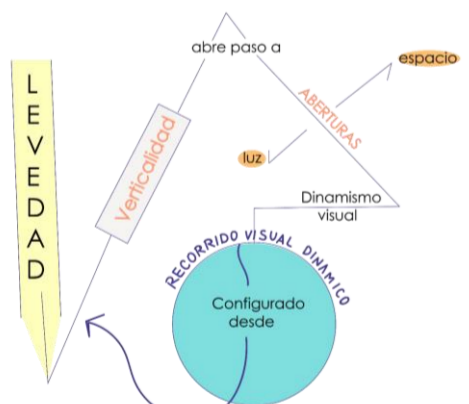
Vacío total interior (abajo + arriba)

Hay que conformar con claridad el vacío del abajo y también un vacío interior habitable dándole un destino claro a cada uno. Ambos vacíos deben estar conectados en su vertical. Funcionan en conjunto y por separado.

-hacia nombrar un vacío habitable-



Curso del espacio



Fragmento y verticalidad

Abstracción. Fragmento, parte y total

