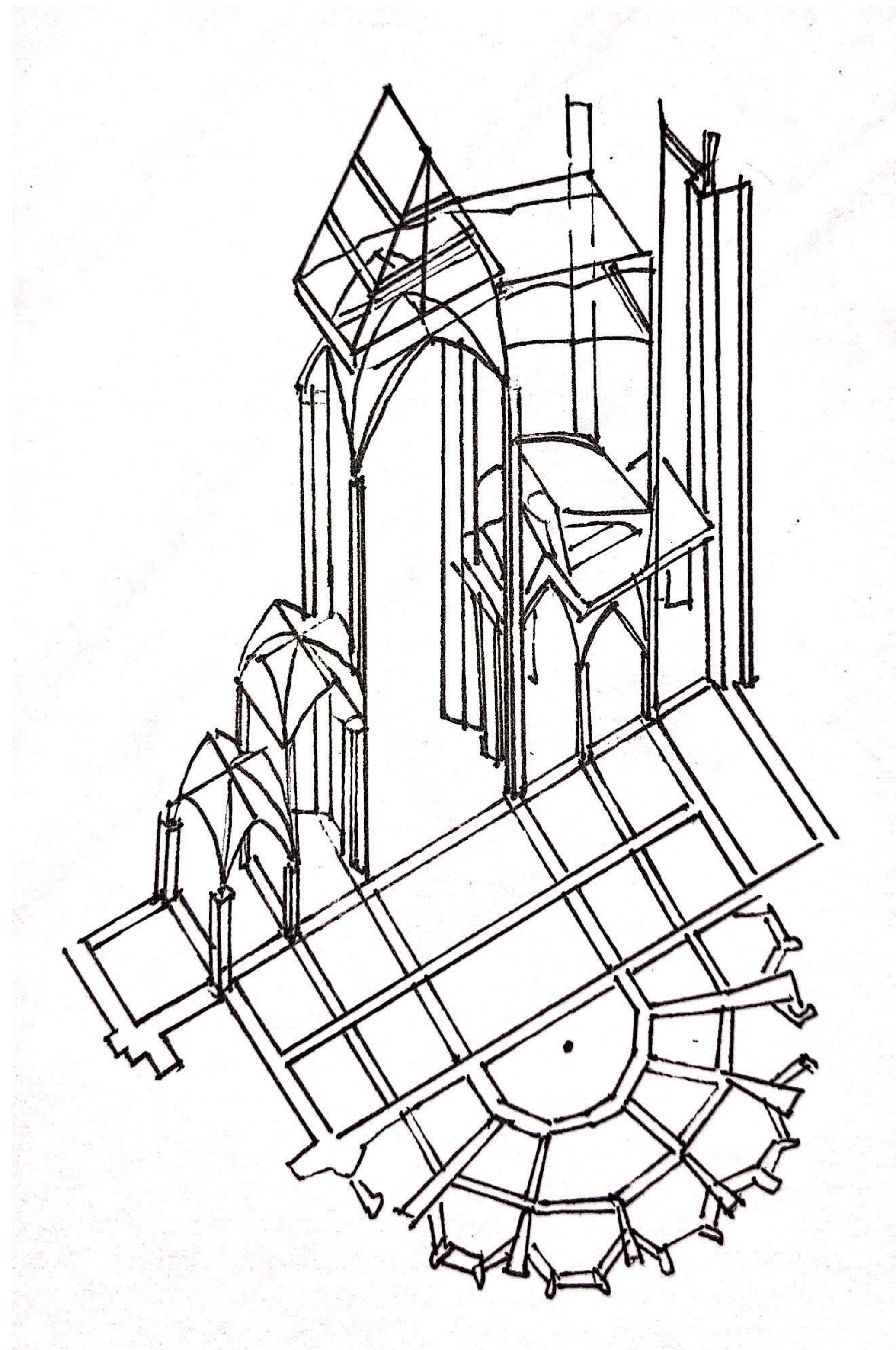


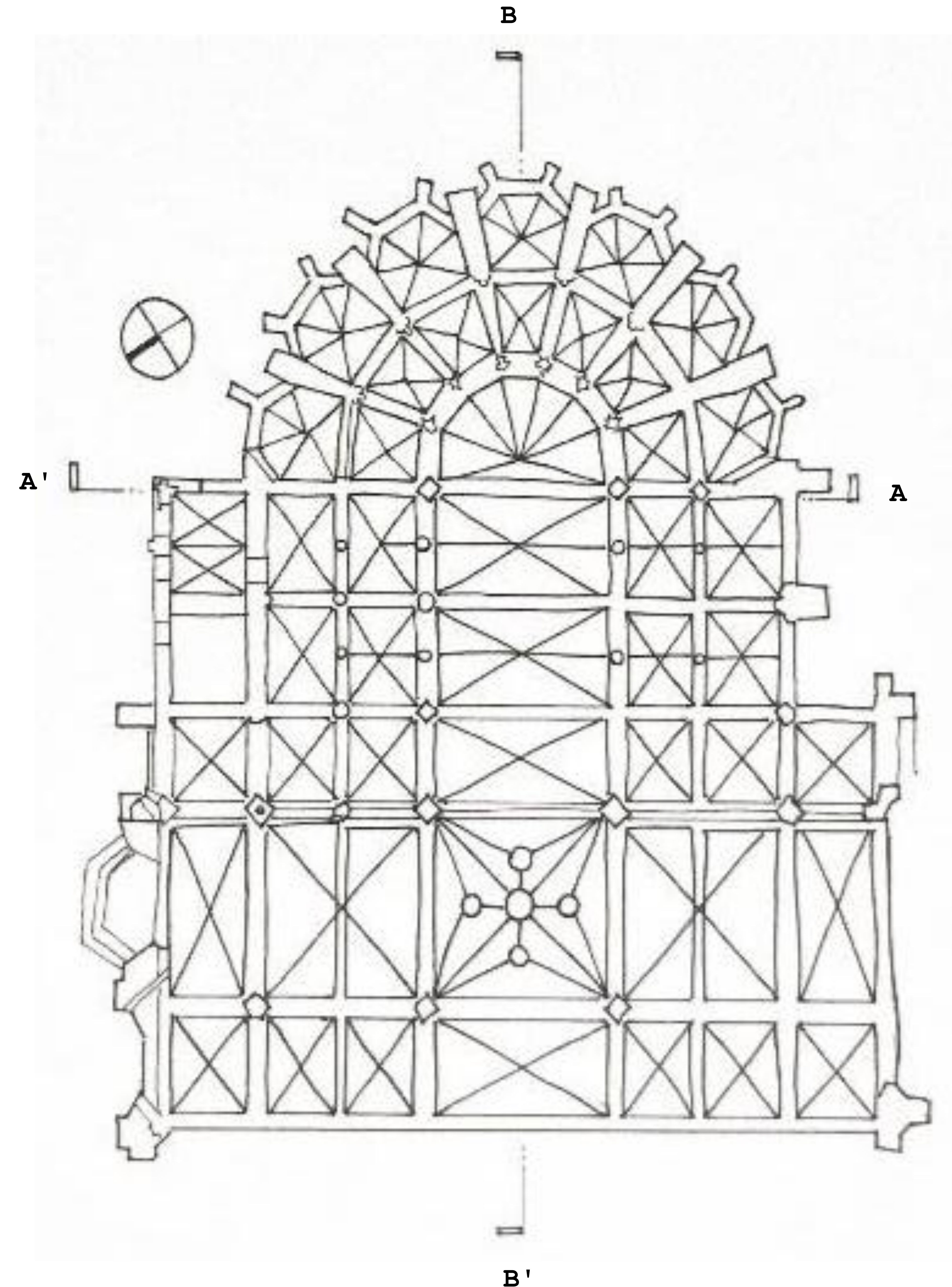
CATEDRAL DE BEAUVAIS

BEAUVAIS, FRANCIA.

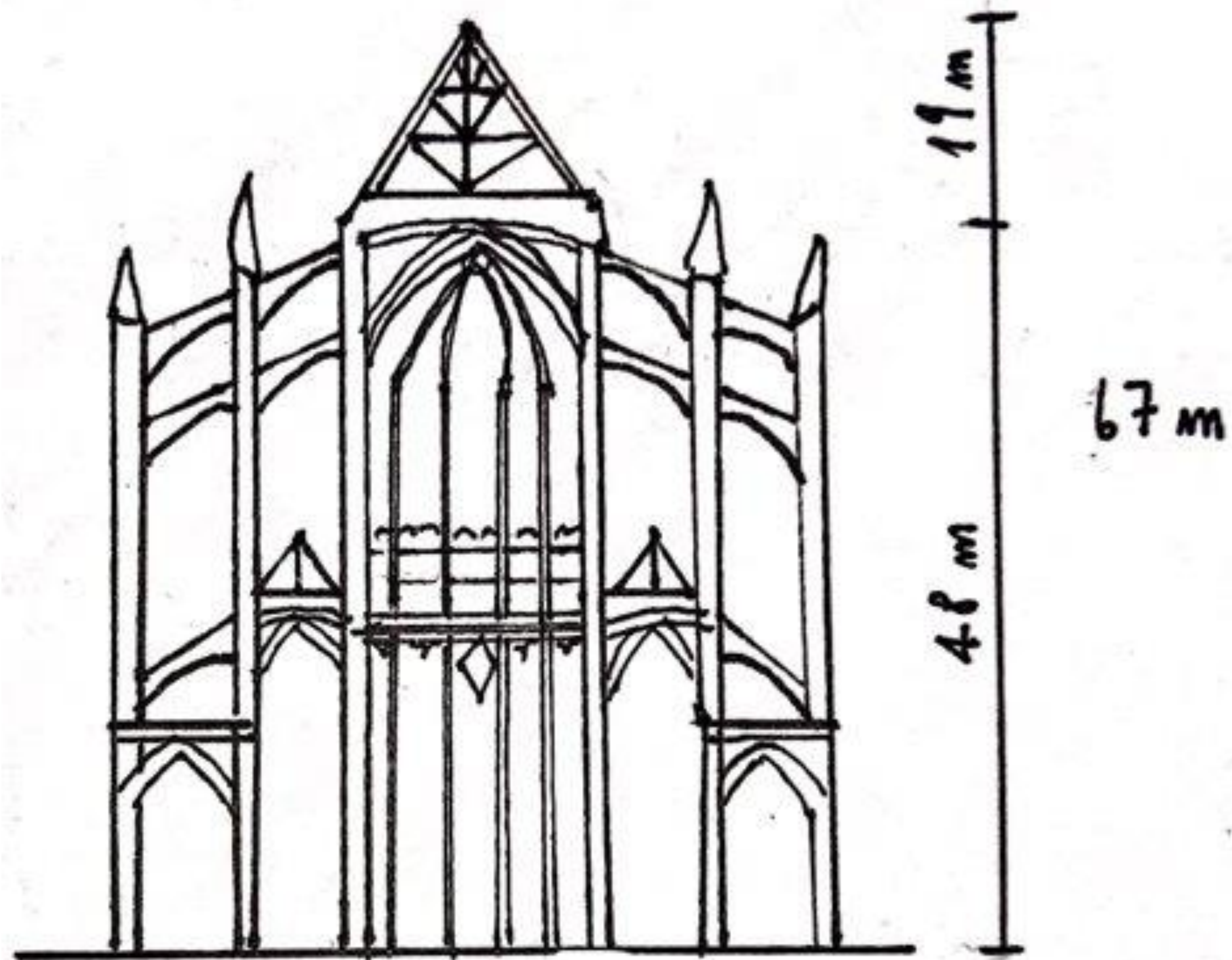
La catedral de San Pedro de Beauvais es un templo católico situado en la localidad de Beauvais, al norte de Francia. Construida sobre un templo carolingio del siglo IX, la catedral está incompleta, ya que solo se terminaron el crucero, el coro y el ábside, formado por siete capillas absidiales y girola.



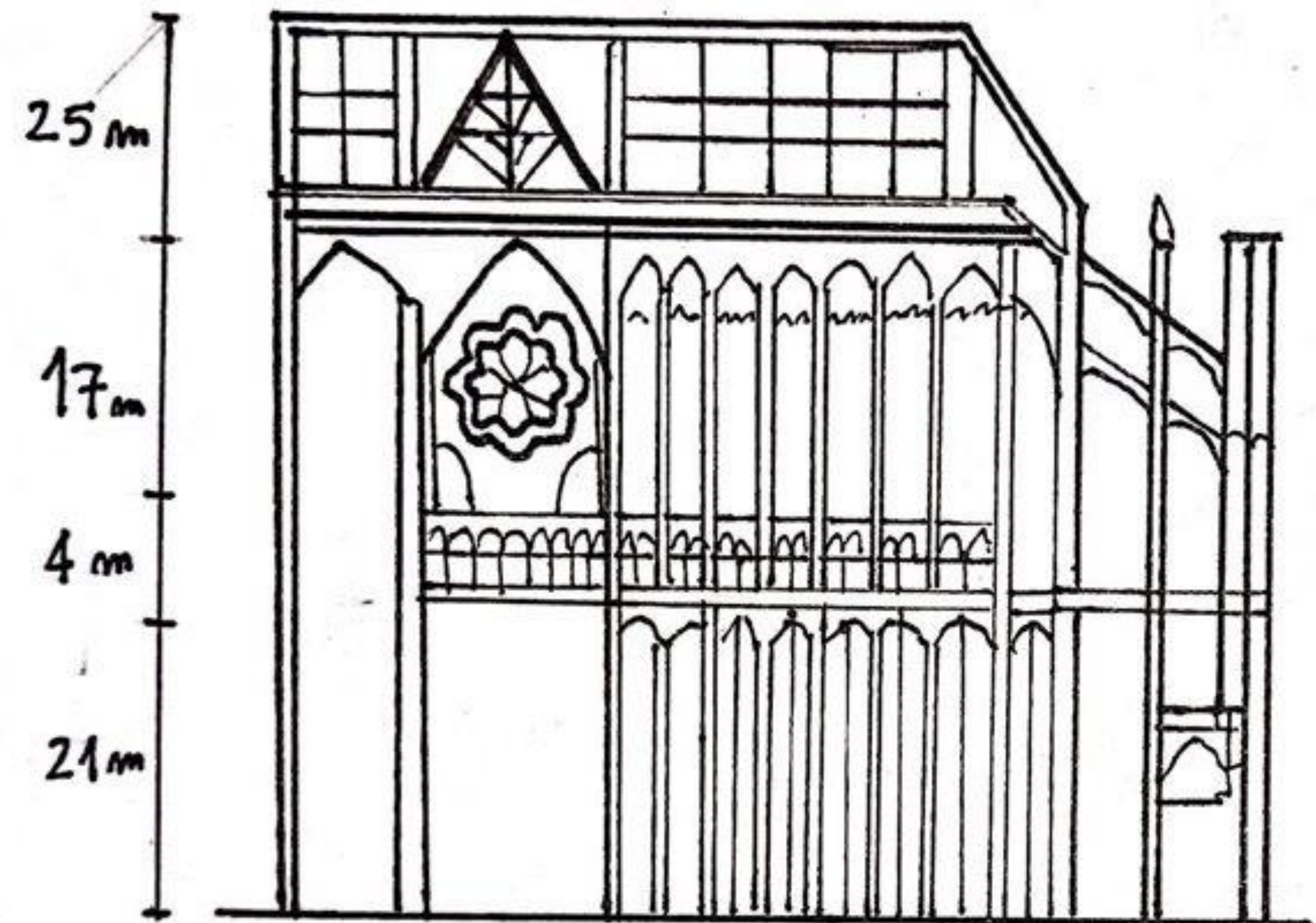
ISOMÉTRICA ENTRADA



PLANTA



CORTE A-A'



CORTE B-B'