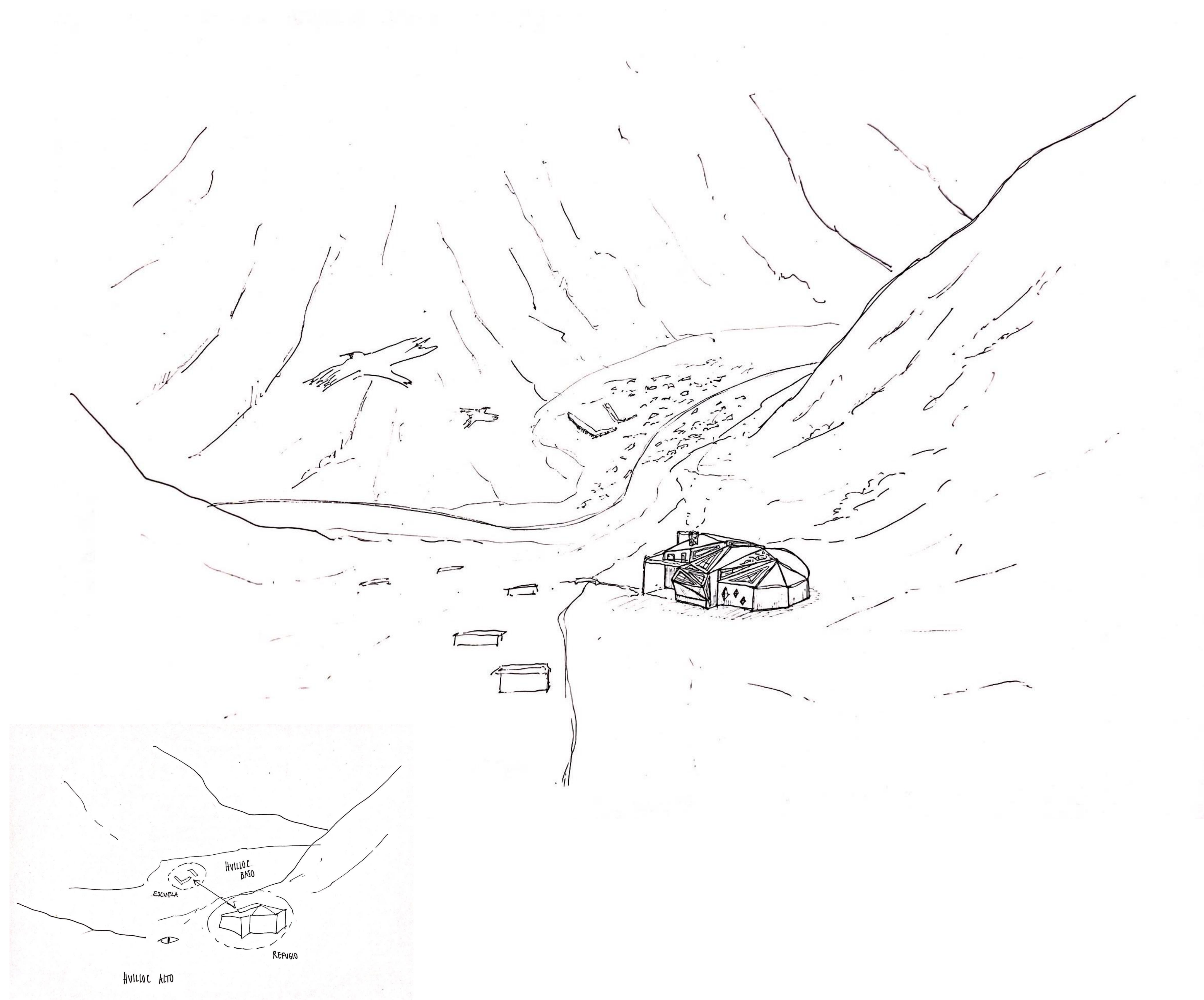
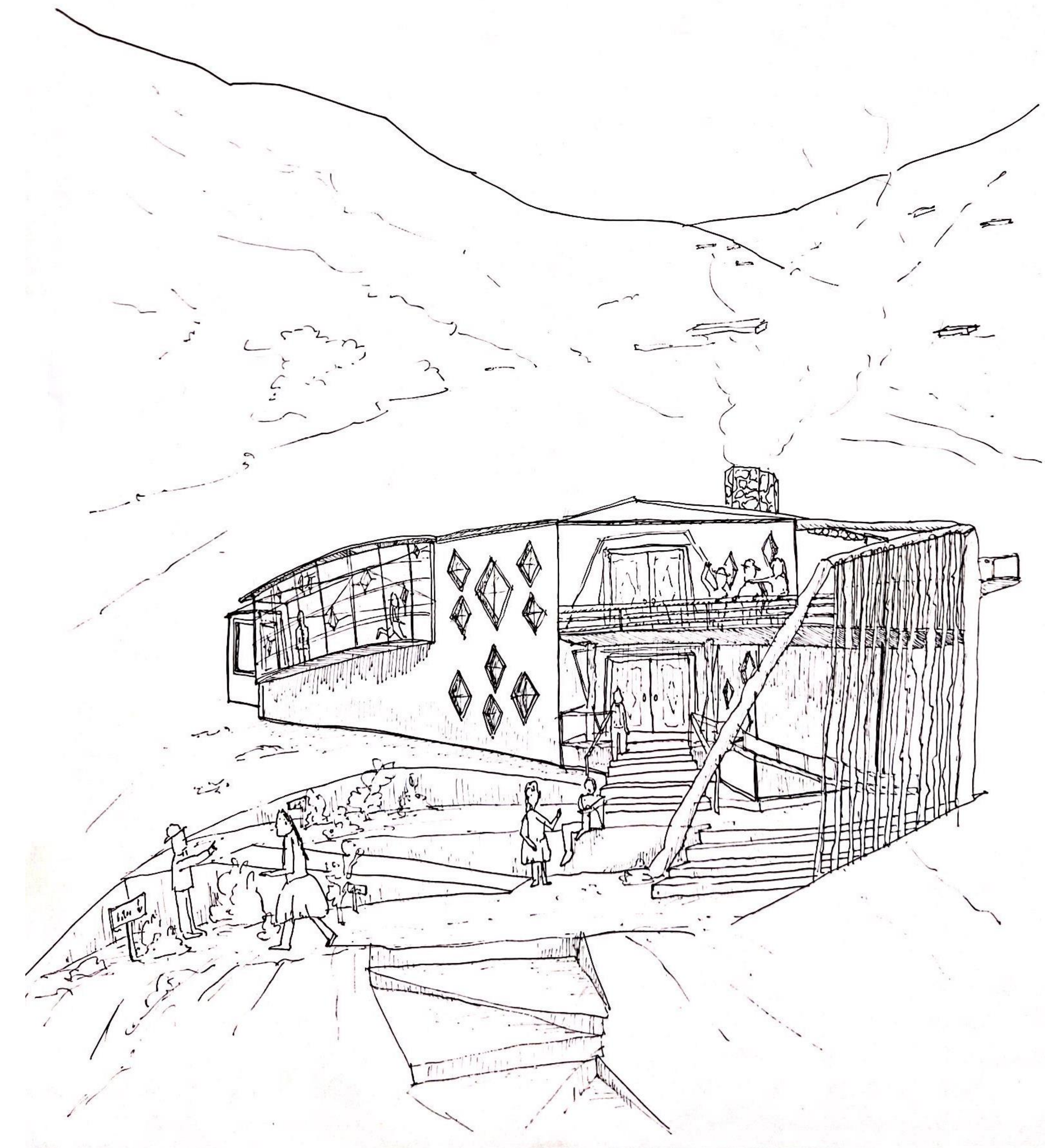


CROQUIS OBRA HABITADA

REFUGIO HUILLOC ALTO / EXTERIOR



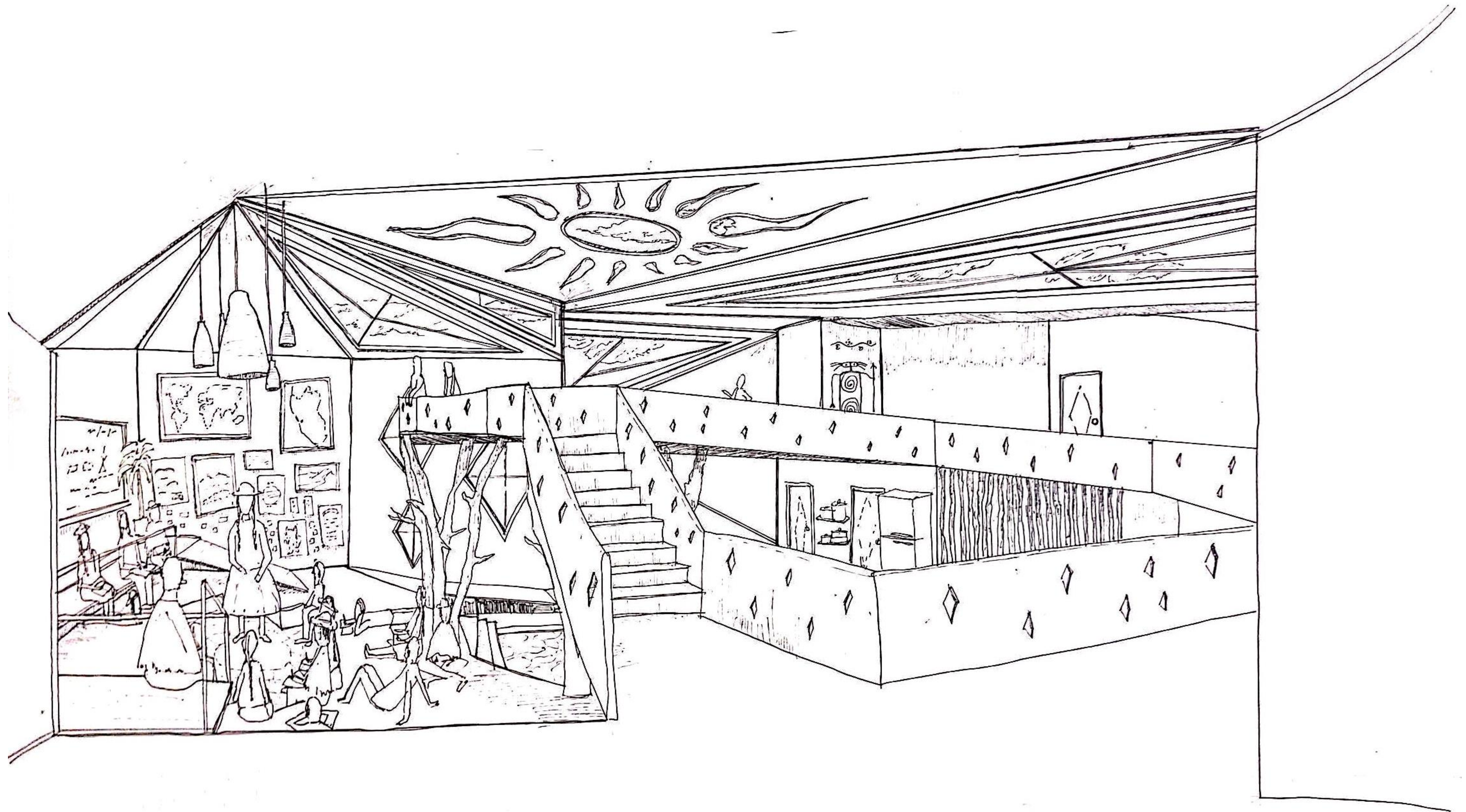
Emplazada en lo alto de la montaña, el refugio no pierde la dimensión del abajo, apareciendo Huilloc con su escuela original, pues ambas situaciones en la distancia vertical pueden percibirse simultáneamente. La posición del refugio descende en un zócalo escalonado siguiendo la pendiente de la montaña, intencionado hacia el abajo, rematando verticalmente con su mirador que invita a la panorámica de los Andes.



El jardín infantil se presenta en un continuo ascenso escalonado, donde se crean diversos momentos dependiendo de la altura que se encuentren los niños. El antejardín puede ser recorrido entre las plantas en una invitación a lo lúdico espontáneo, donde pueden ser observados simultáneamente desde la inferioridad de la terraza y el mirador techado desde el interior, conectando los momentos en la percepción recíproca de los niños.

CROQUIS OBRA HABITADA

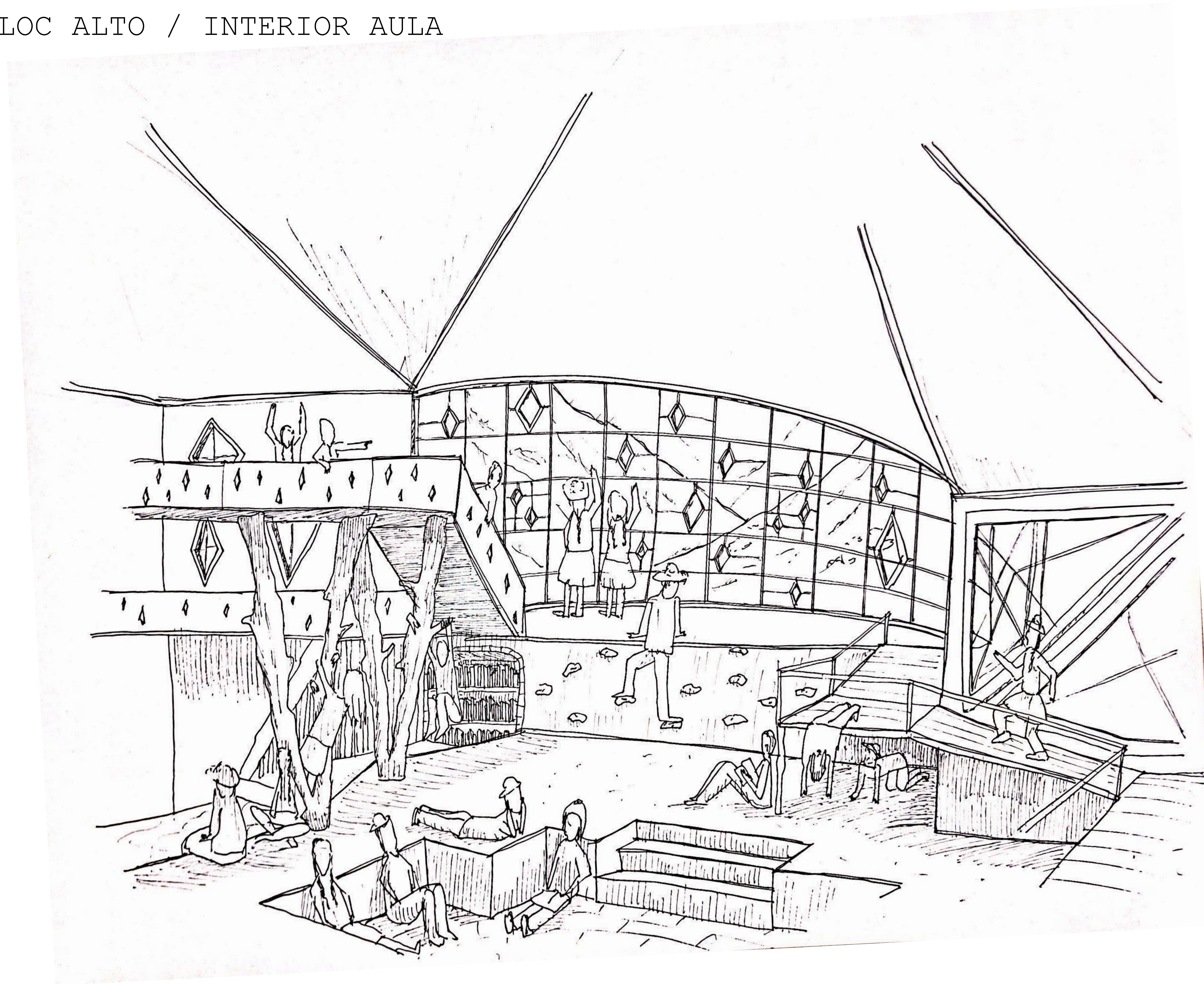
REFUGIO HUILLOC ALTO / INTERIOR AULA



Durante la lección, se reúne la profesora con los niños en la parte superior del zócalo, adoptando una situación circundante en el surco en forma de chakana. De todas formas, no hay cabida para la clase completa solo en este espacio, por lo que se usa la proximidad adoptando distintas posturas; abalconado en la pasarela o en el resguardo de la vertical. La versatilidad espacial cede al niño un momento de autonomía donde este elige donde se halla más cómodo para la lección. La pasarela permite recorrer el espacio desde otra extensión, invitando a la exploración lúdica al abrir posibilidades alternativas de recorrido sensorial-perceptivo.

CROQUIS OBRA HABITADA

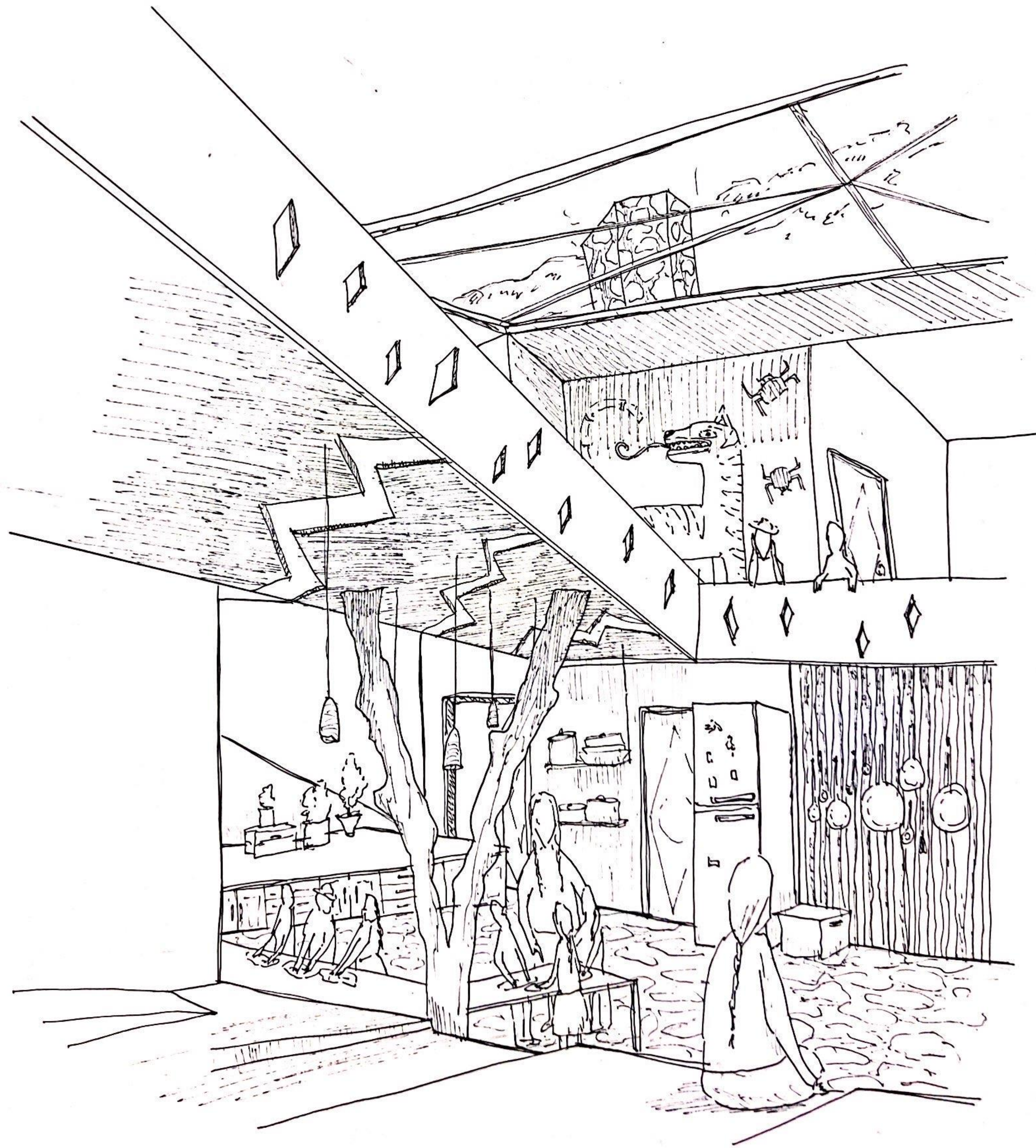
REFUGIO HUILLOC ALTO / INTERIOR AULA



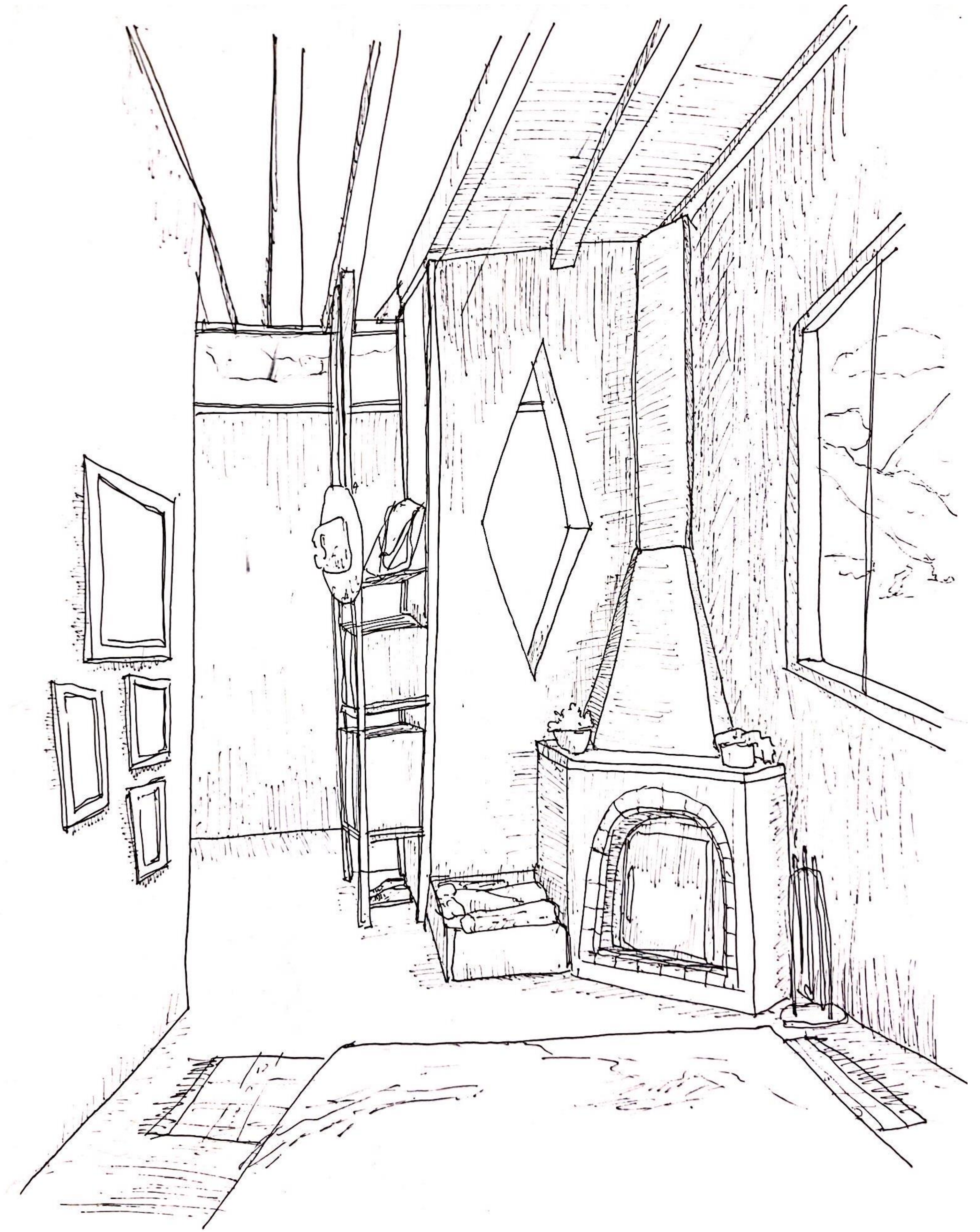
En el mismo espacio ocurren diversas situaciones donde los niños se apropian del espacio, en un constante recorrido sensorial lúdico. El surco en la planicie acoge detención en su resguardo, en un momento concéntrico. Luego el desnivel generado con las pasarelas circundantes permiten un recorrido dinámico y lúdico pues se pueden transitar de diversas formas. A su vez y en su contraste, los pilares que sostienen estas pasarelas pueden ser usados para escalarlos en su forma similar a las ramas de los árboles, donde el niño puede explorar con su cuerpo para hallar posturas inusuales en la altura. También pueden gatear bajo las pasarelas, en un tipo de escondite. Para arribar al desnivel también se puede realizar escalando la pared con la ayuda de elementos de agarre para facilitar la exploración. Finalmente, un gran ventanal dispuesto hacia Huilloc bajo y el antejardín, invita a una pausa dentro de la espontaneidad para contemplar lo precedente en un día lluvioso.

CROQUIS OBRA HABITADA

REFUGIO HUILLOC ALTO / COCINA Y DORMITORIO



La cocina presenta una holgura definida en los mesones dispuestos en L, donde los niños pueden rodearlos para realizar actividades manuales que requieran apoyo. La amplitud y continuidad espacial permite que los niños puedan realizar su actividad de manera personal, siempre teniendo presente a los demás compañeros y profesor, quienes se pueden observar y escuchar incluso desde la galería superior.



El dormitorio se reduce a la justeza íntima, donde la holgura se presenta en lo vertical. Presenta un vano superior en el muro del fondo. Se toma la chimenea del piso inferior en una situación de tabique, separando el escritorio con la cama, manteniendo una apertura para conectar espacios y que se traspase la luz del vano superior. La estrechez generada en una forma de S mantiene los momentos de la intimidad definidos y contenidos en la verticalidad del techo.

