

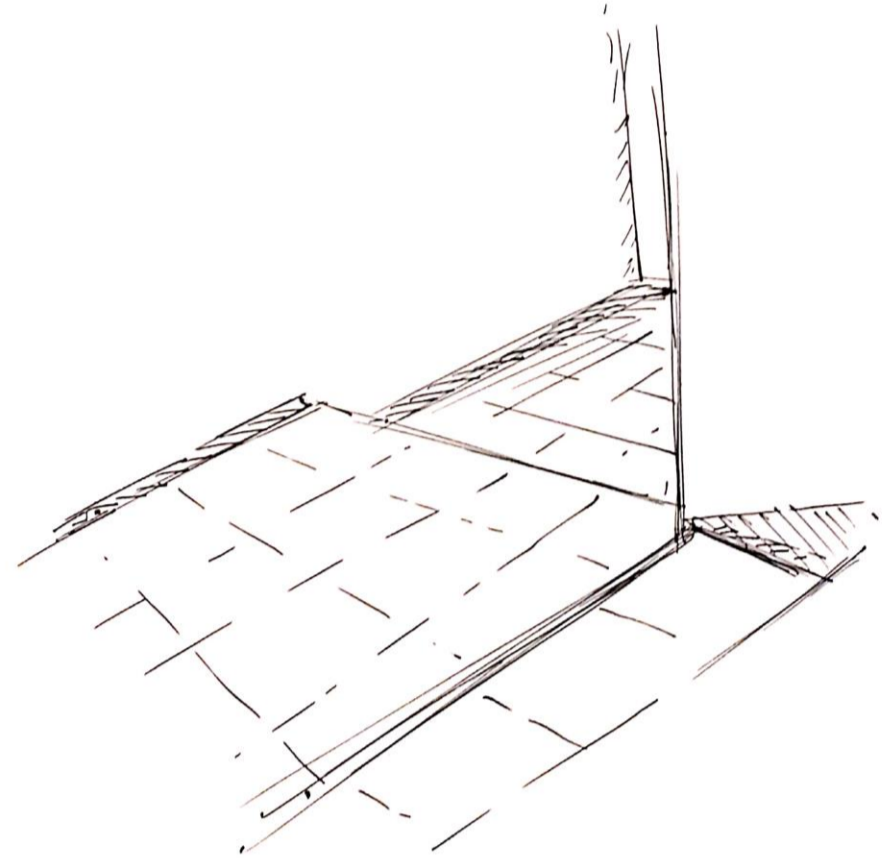
Manto espectral construido

Niveles conectados y distorsionados por lo curvo

Referencia de la tarea 3

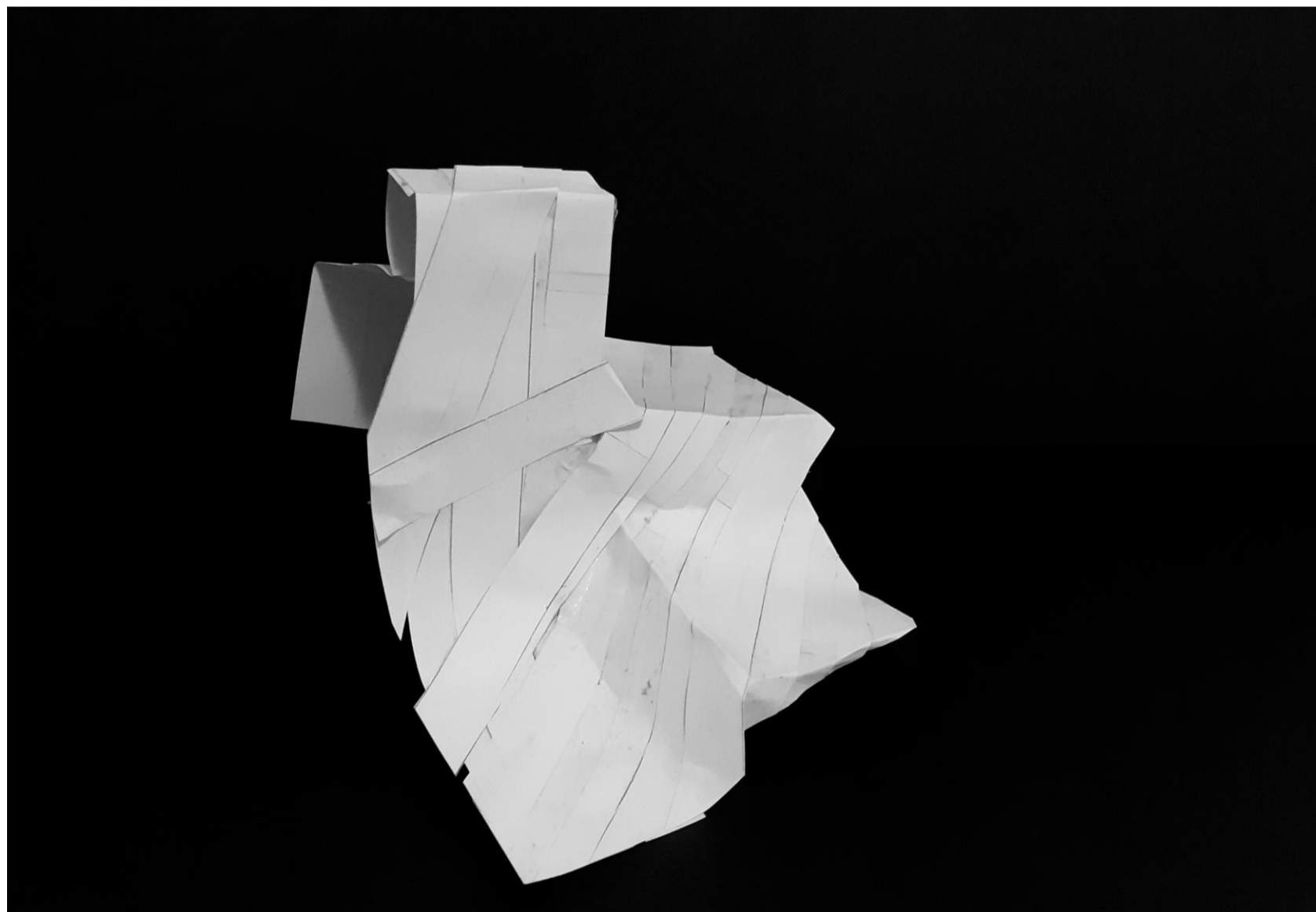
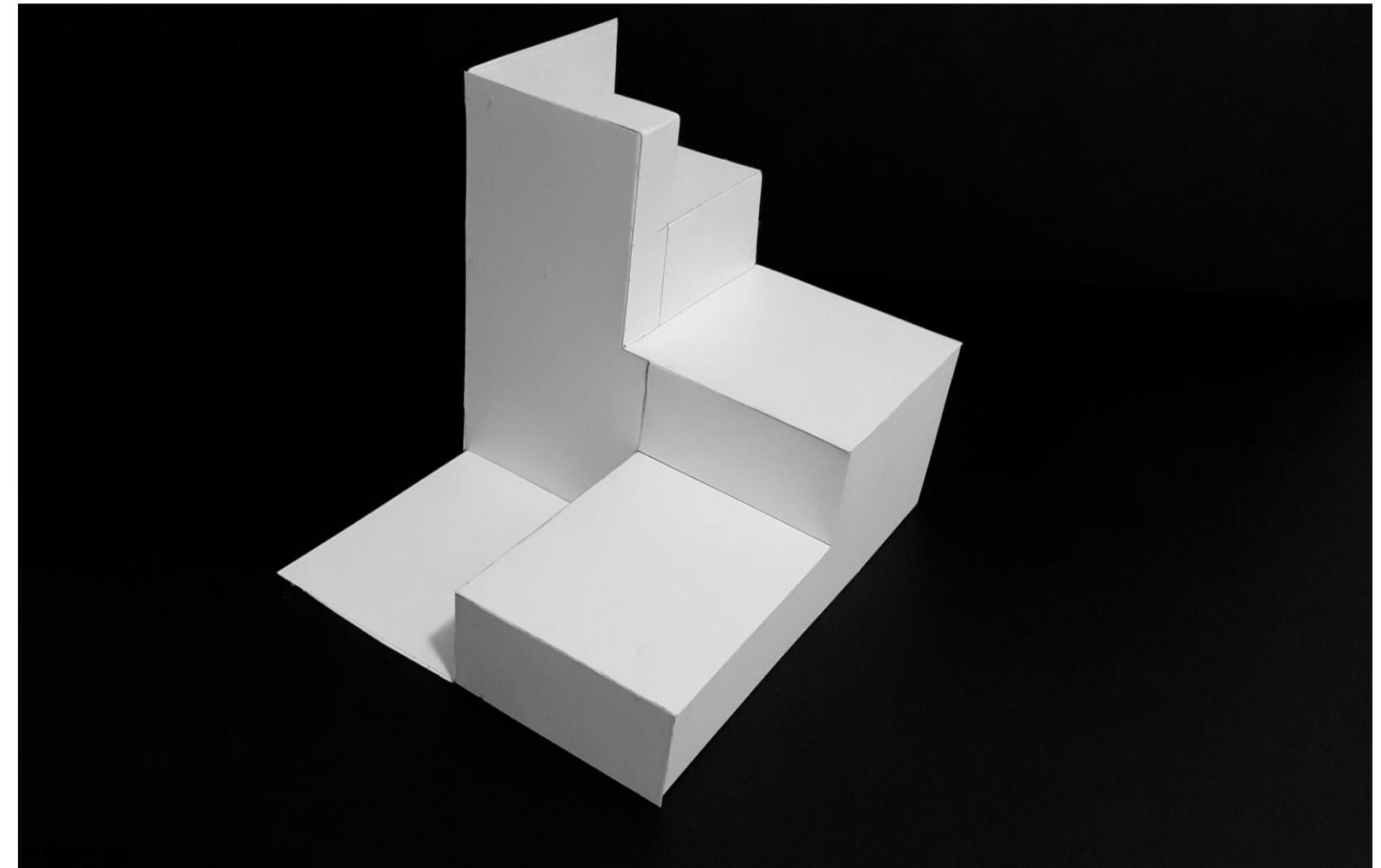
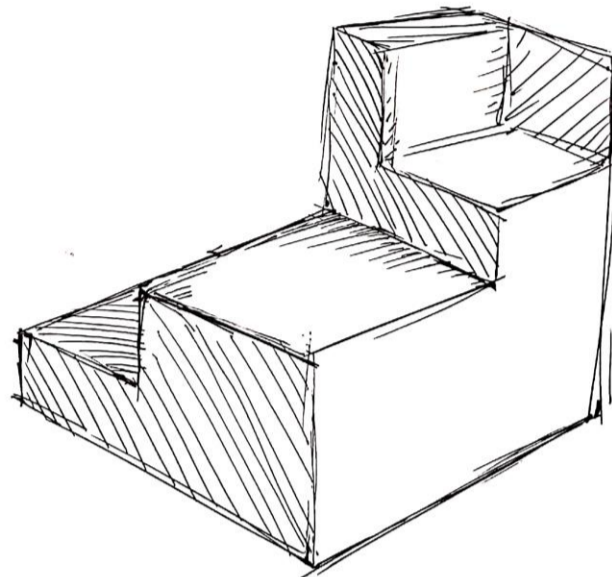
21

El desnivel entre el suelo y los escalones lo hacen un cambio de suelo interesante es una parte del suelo que sirve de transición entre suelos.



34

La segmentación horizontal que siga siendo toda una parte de un gran todo, en este caso cada nivel podría ser un espacio estacionario, que sea un lugar de reposo o en su conjunto sea parte del transporte entre niveles.

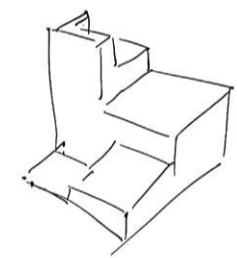


48

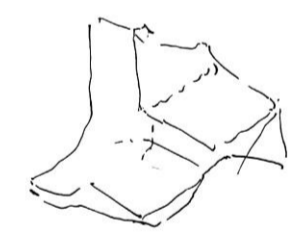
En el espacio se aprecia la existencia de los niveles que son diferentes y que son parte de un mismo cuerpo.



Basado en el Manto Tridimensional



Como extrae la idea del hito de suelo que no pude hacer con el Manto espectral lo replicó aquí.



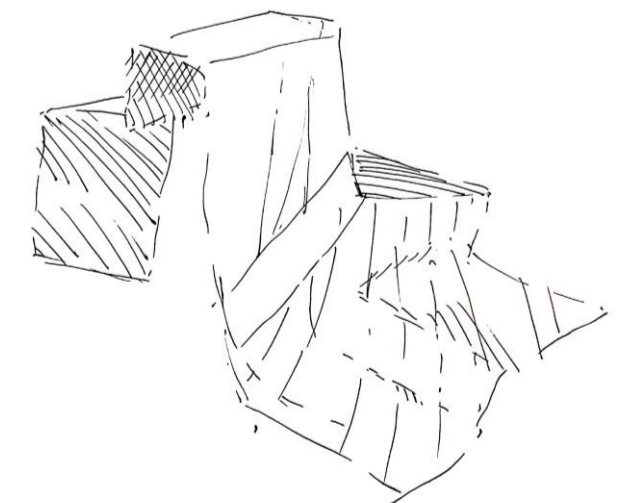
50

El manto recoge de forma imprecisa la que había debajo de él, una gran similitud pero sigue habiendo una distorsión por ejemplo los niveles curvos entre ellos un espacio curvo que sirve como una transición orgánica.



49

el cuerpo generado en el Manto está seccionado, se divide en esos niveles que recorren la luz de forma diferente.



Lo curvo es el resultado del manto, su distorsión de la figura original la hizo orgánica,