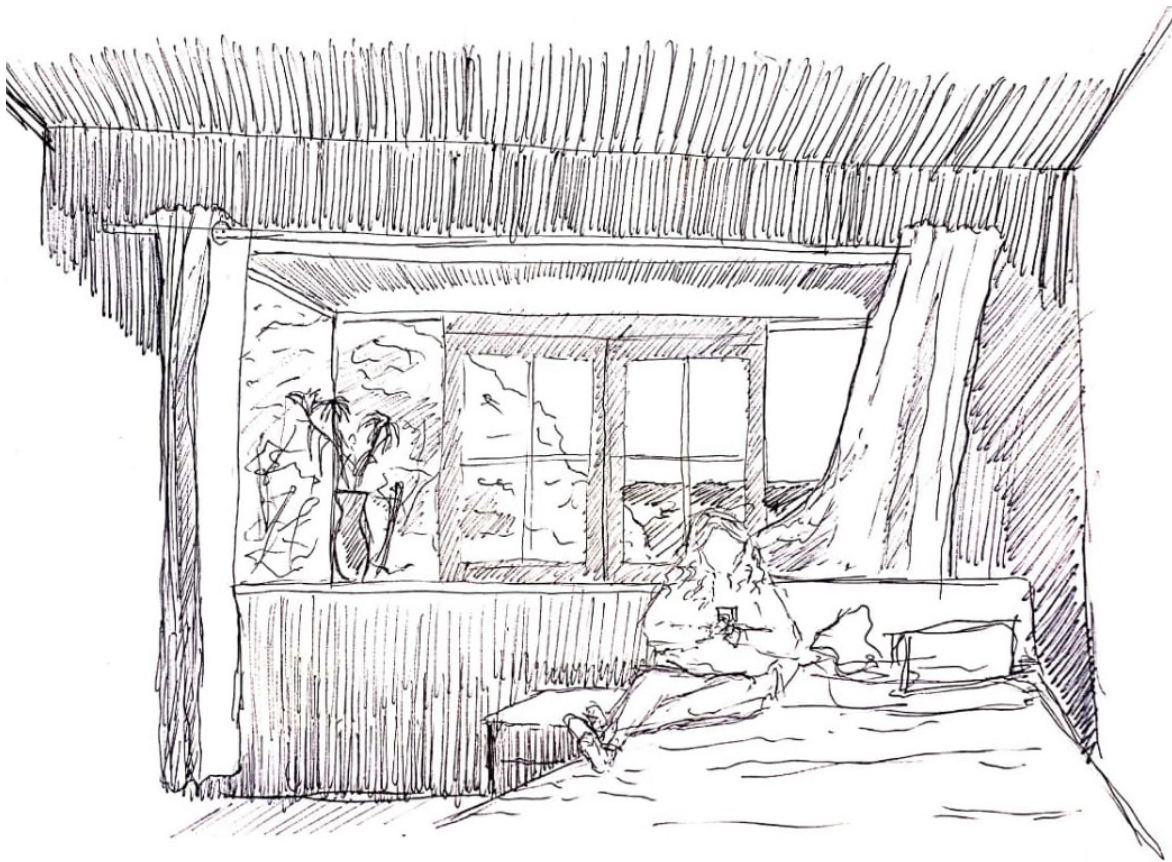


La palabra es inicial, permite mostrar y transmitir el pensamiento, las ideas, lo observado, las experiencias. Desde esta funcionalidad que posee la palabra, se puede afirmar que es creadora, es evidencia de lo vivido y de las interacciones del habitar.

La posición es esencial para hacer Arquitectura, pues se necesita de un lugar, ubicación para disponer la obra, y esta posición posee ciertas particularidades, características, formas.

La relación entre palabra y posición en la arquitectura aparece aquí, pues es la palabra la que nombra lo observado, estas posiciones, y define las particularidades tan importantes para poder erigir la obra.



El respaldo de la cama conecta con el borde entre la habitación y el exterior. La mujer sentada, habita este borde de manera que el exterior se hace presente, el vano permite el acceso de luz que contiene el momento. Las sombras que se forman en los bordes internos de las paredes, enfatizan esta luz del borde.