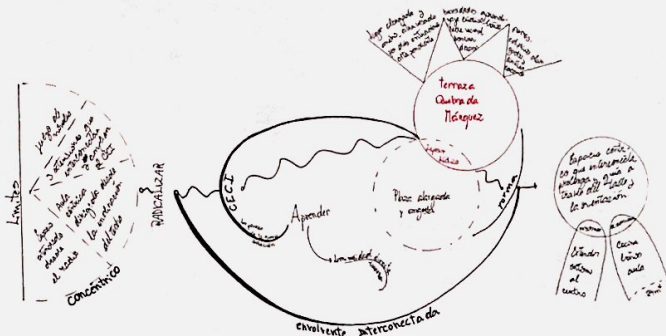
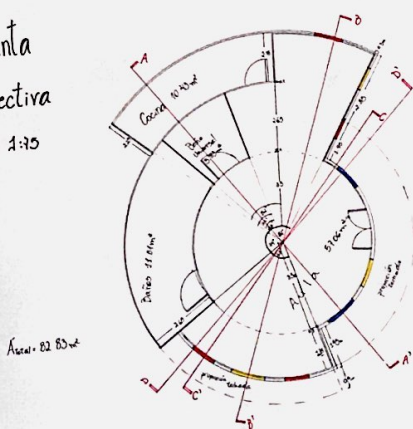


Aula Concéntrica Interconectada

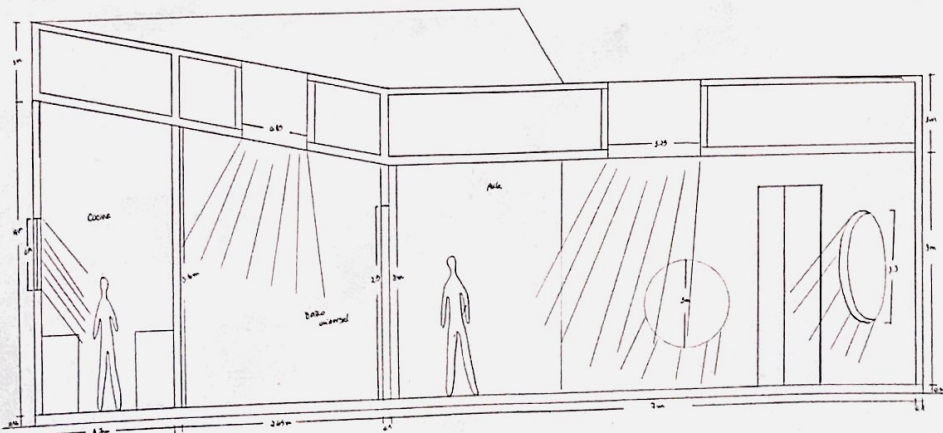
Esta preparación de CECT se da entorno a la revalorización del proyecto 'Español de Cádiz' ubicado en la plaza más cercana a un terminal, el teatro y zona del espacio en consecuencia de la elongación y amplia forma de sus emplazamientos. Cuidando un cierto equilibrio entre 'nuestro lugar en el mundo' y 'el mundo en nuestro lugar'. El espacio urbano está compuesto por un envolvente concéntrico a la plaza que permite tener un punto de vista, un horizonte, un punto de vista y un punto de vista. Se genera un espacio donde se puedan desarrollar las actividades físicas y cognitivas dentro del entorno urbano del espacio, además de la actividad física. El rediseño de la plaza comienza con la intención de proporcionar un punto central (centro) en un punto de vista de referencia en un eje de elongación en 'nuestro mundo' que nos da el juego de los espacios se sigue manteniendo en la misma línea, permitiendo una interacción espacial, en el nivel de apertura.



Planta Projectiva
ESC 1:15



Corte A-A ESC 1:25



Corte B-B
ESC 1:50

