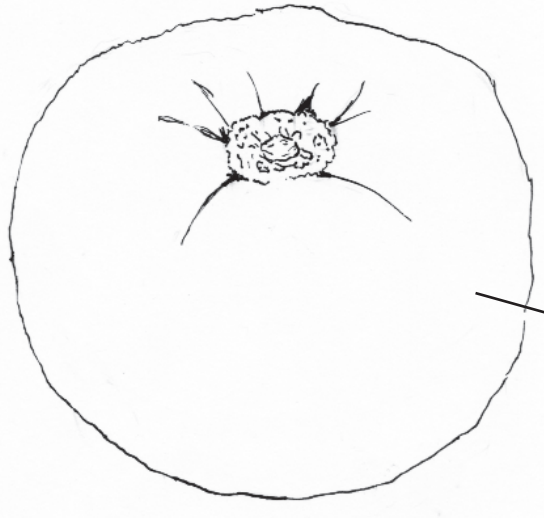


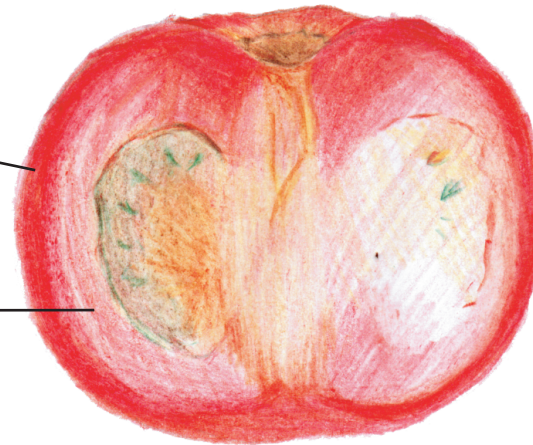
# Solanum lycopersicum (Tomate)



a

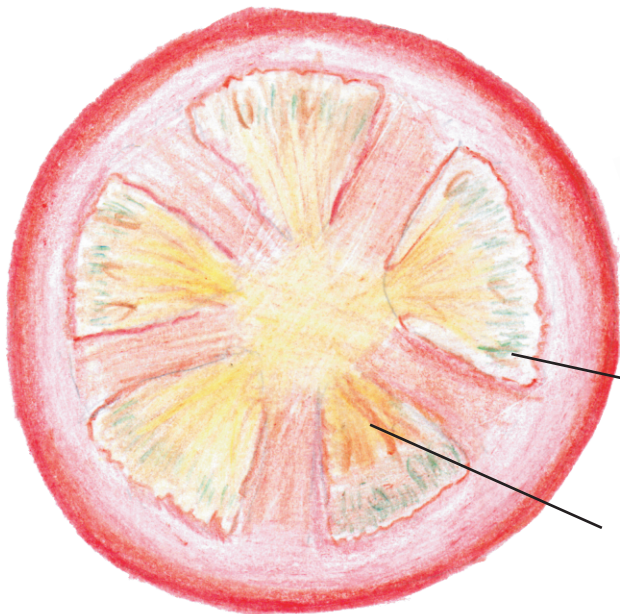
b

c



e

f

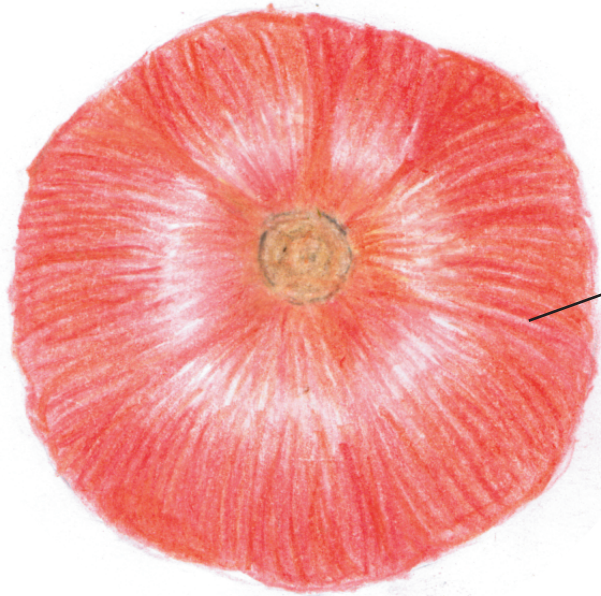


d

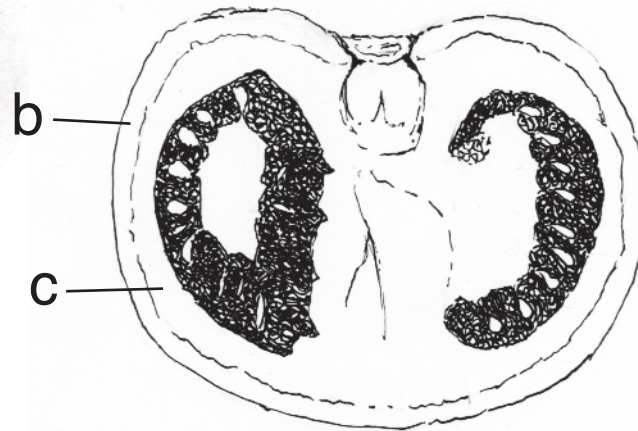


El *Solanum lycopersicum*, o más conocido como tomate, es una fruta, aunque comúnmente puede confundirse con una verdura. Para protegerse está el **epicardo (a)**, es la delgada piel que lo cubre. La parte carnosa del tomate se divide en **mesocarpo (b)** y **endocarpo (c)**. Dentro del **lóbulo con pulpa (d)** se encuentran las **semillas (e)** que están adheridas a la **placenta (f)** del Tomate para poder alimentarse.

# Solanum lycopersicum (Tomate)

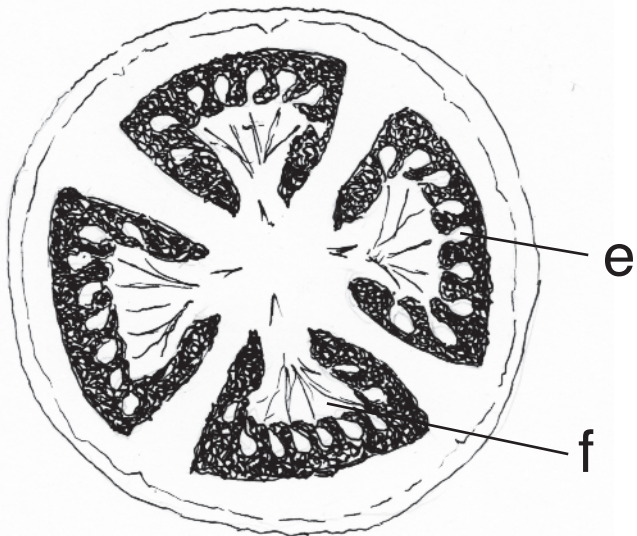


a



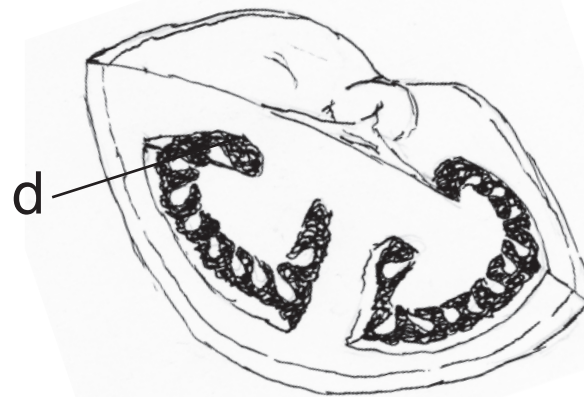
b

c



e

f



d

El *Solanum lycopersicum*, o más conocido como tomate, es una fruta, aunque comúnmente puede confundirse con una verdura. Para protegerse está el epicarpo (a), es la delgada piel que lo cubre. La parte carnosa del tomate se divide en mesocarpo (b) y endocarpo (c). Dentro del lóbulo con pulpa (d) se encuentran las semillas (e) que están adheridas a la placenta (f) del Tomate para poder alimentarse.