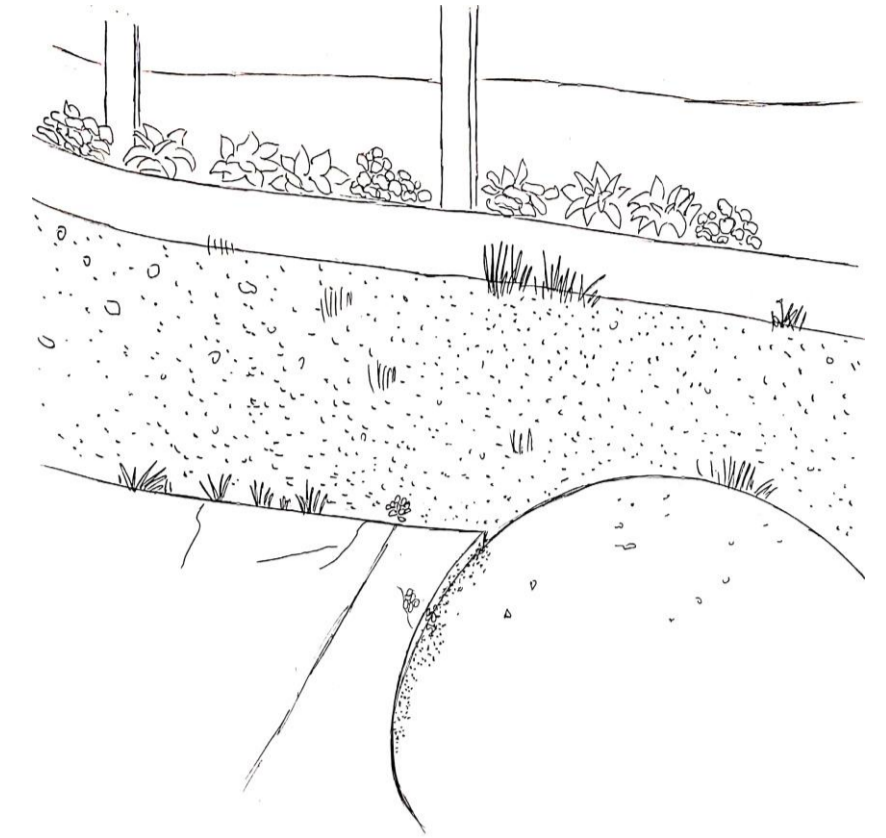
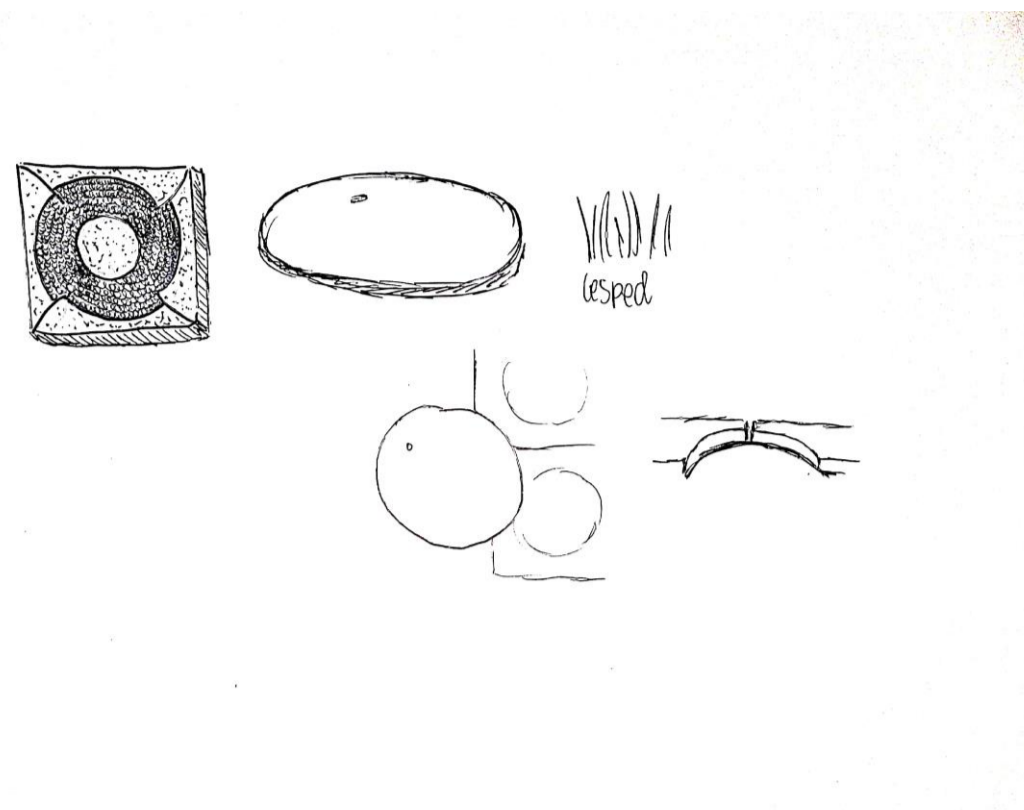


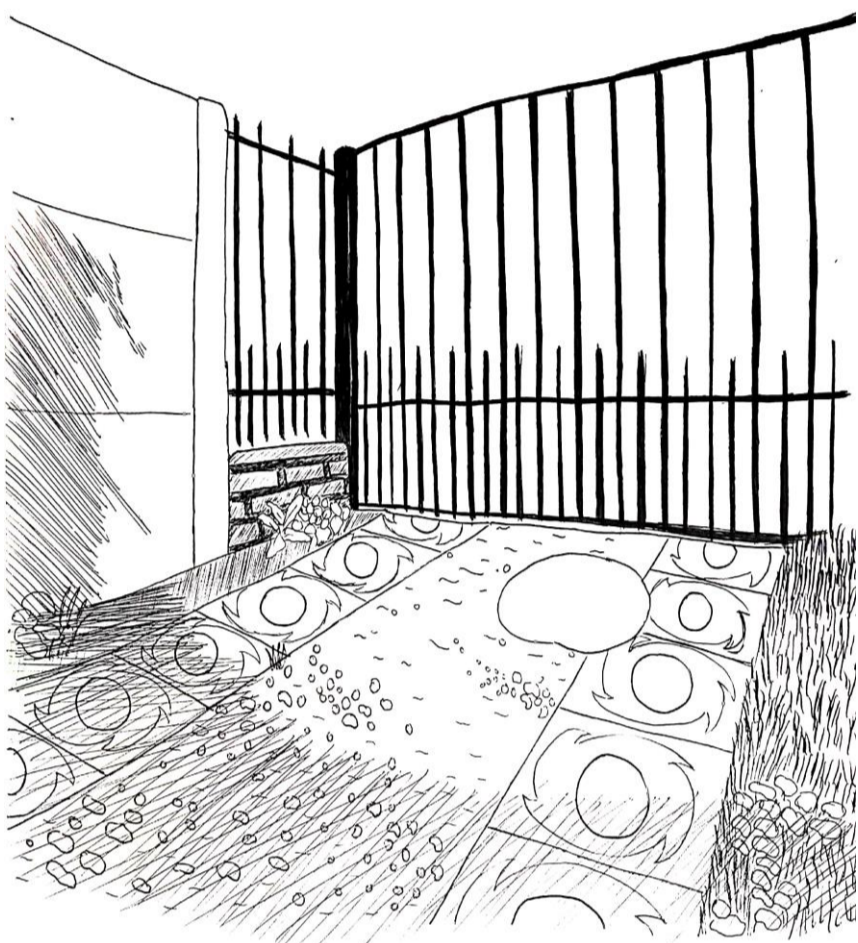
Unión de diferentes tipos de suelos que permiten su extensión o la limitan

HITO 1: Conjunto de suelos diferenciados por sus texturas y asperezas

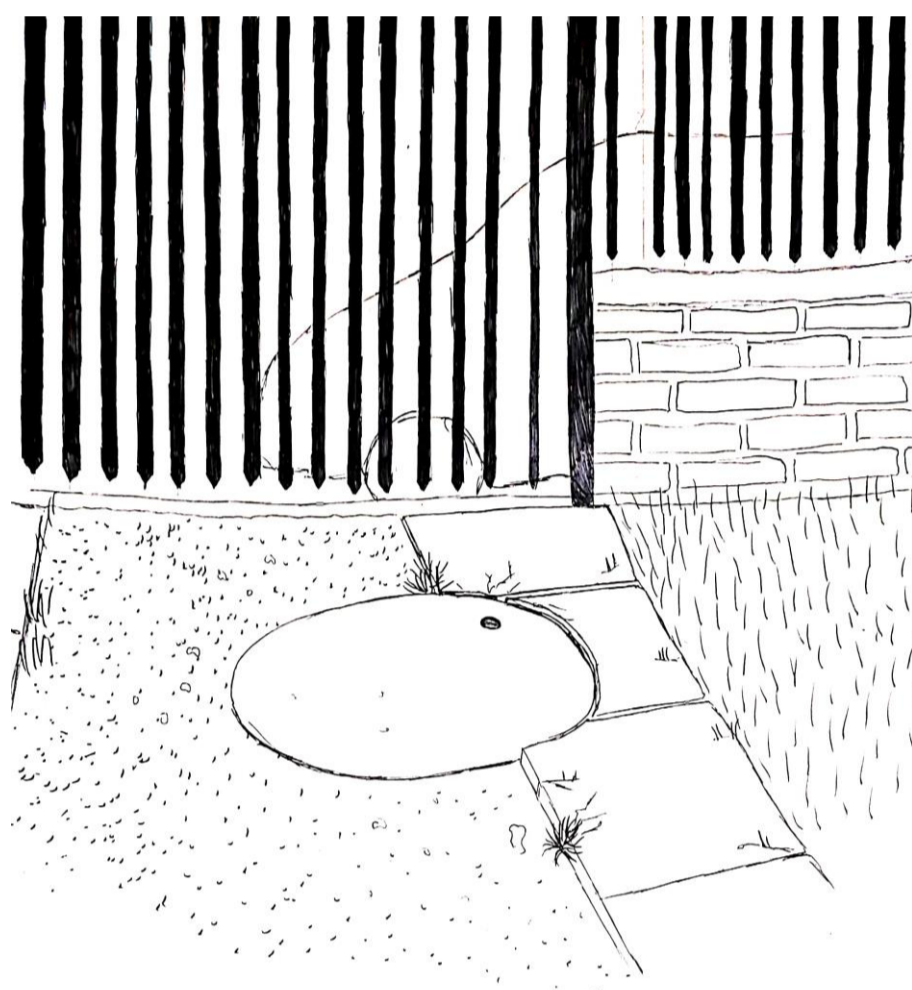
Existen distintos tipos de suelos que se pueden calificar según sus texturas, asperezas, formas y temperatura



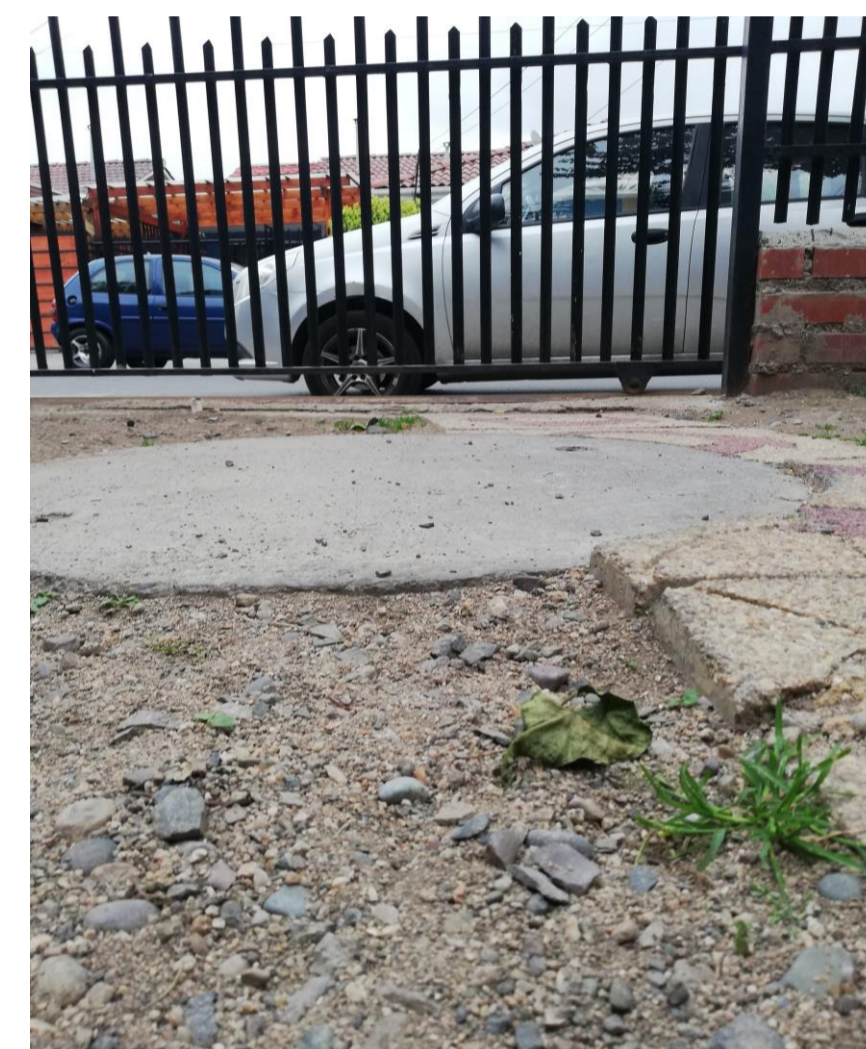
Obs 23: La extensión del suelo se presenta en diferentes texturas, un piso es una cerámica agrietada, que choca por cemento liso unido con piedras, pasto y Tierra.



Obs 21: En el exterior se diseña una diversidad de texturas y suelos que nos permite habitarlos de diferentes formas, puede ser continuo y se diferencia por sus tipos de suelo.

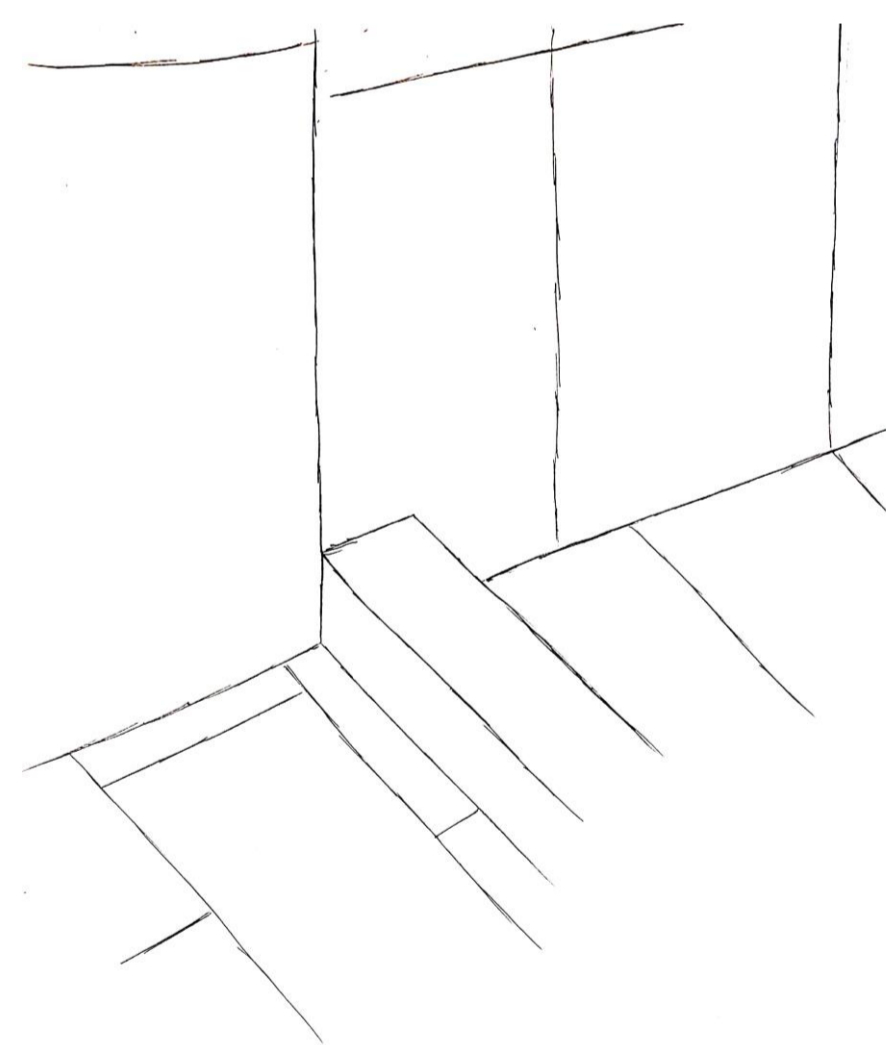


Obs 24: Existen 3 tipos de suelos diferenciados por sus texturas y durezas, los bloques cuadrados son más gruesos y duros, el bloque de cemento que es más liso y la parte de la Tierra que es mucho más blanda.

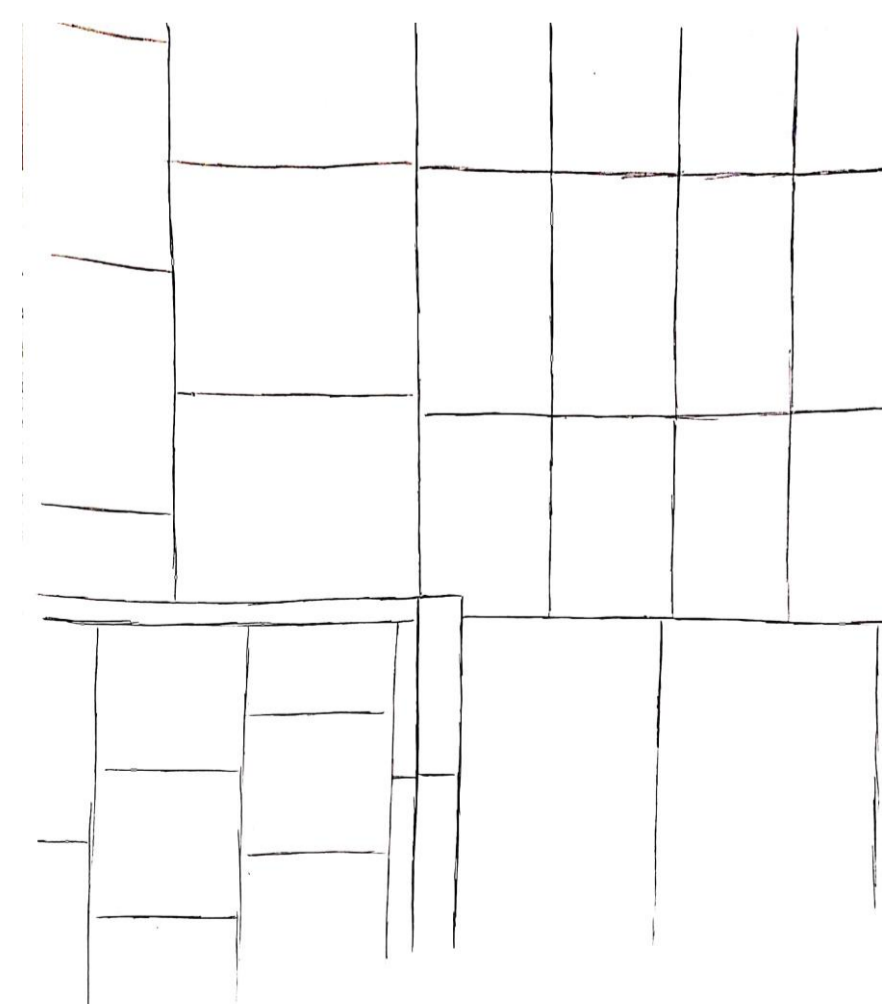
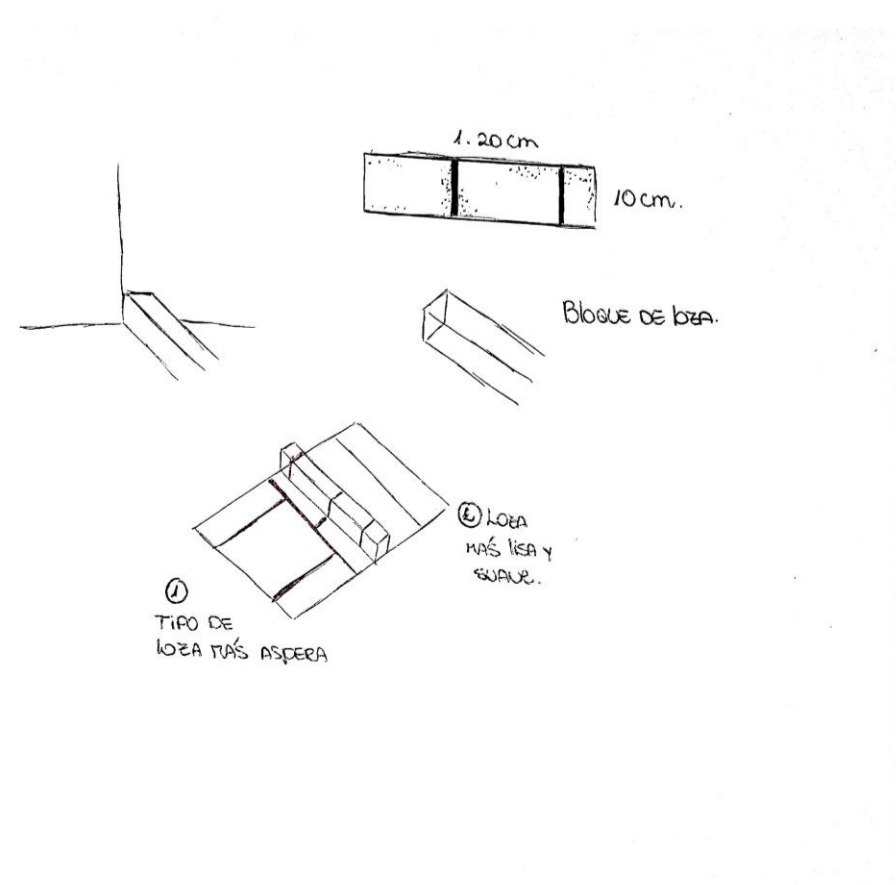
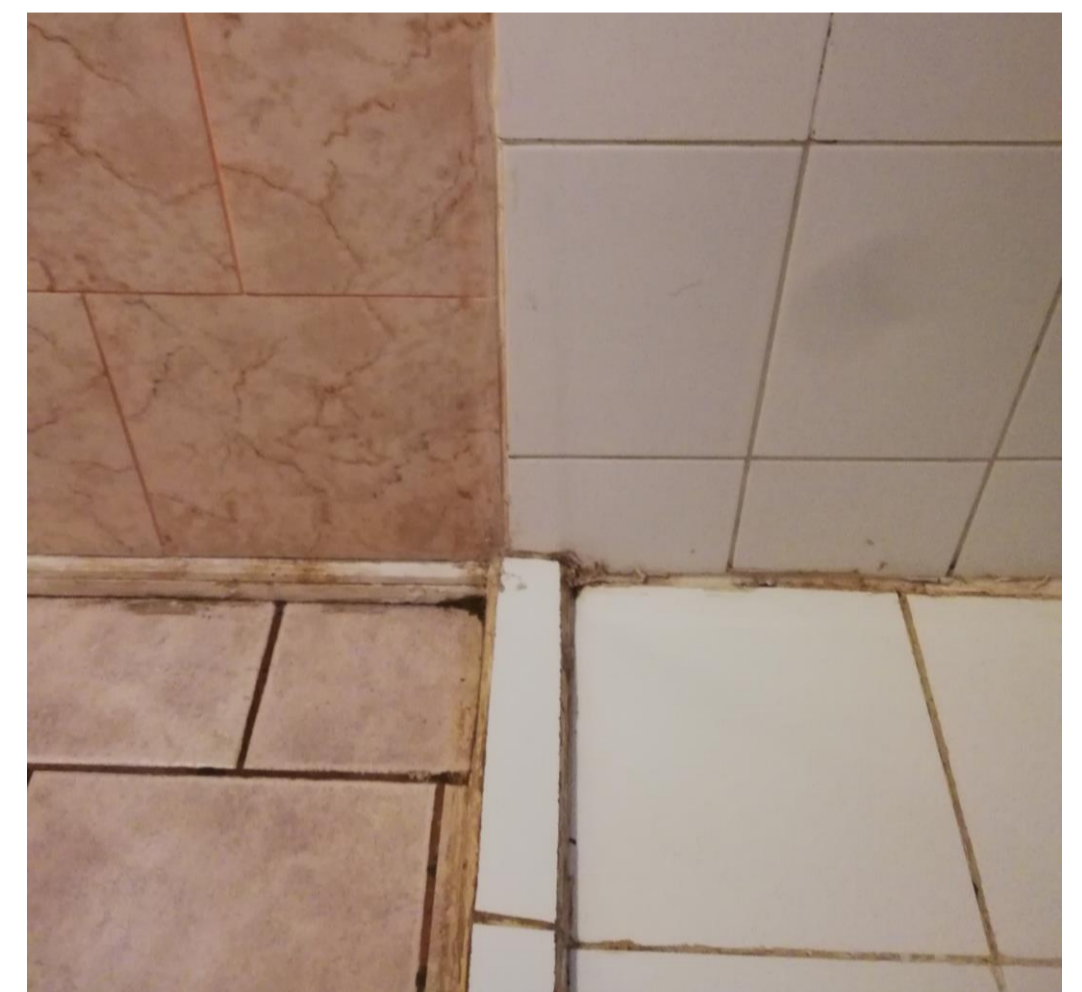


HITO 2: Elevaciones del suelo que limitan su extensión

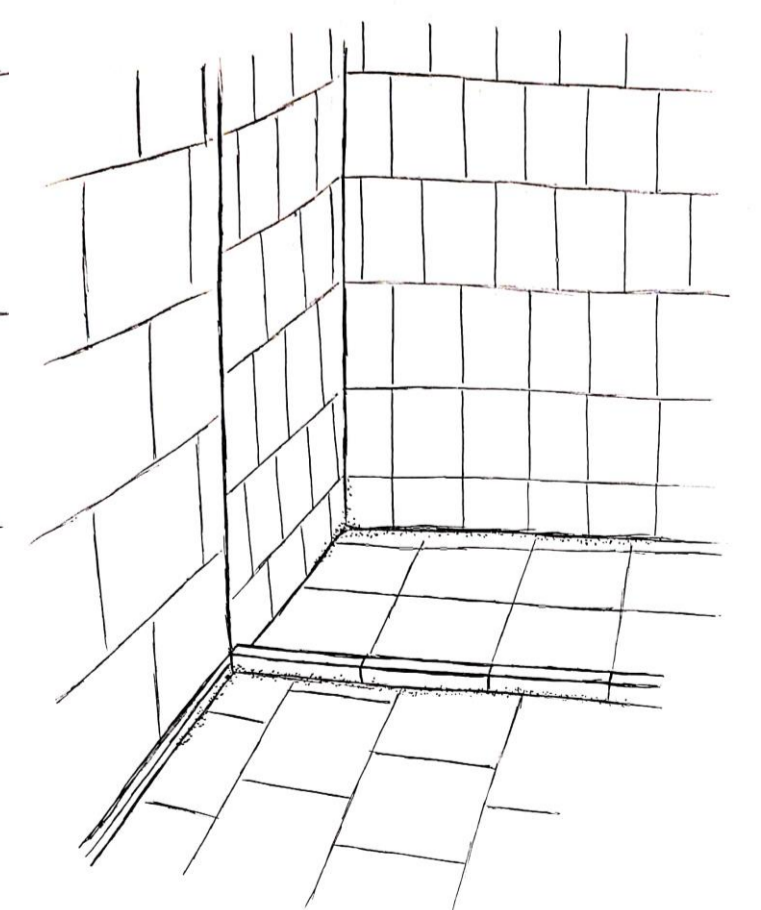
Se puede apreciar que el suelo posee elevaciones que limitan su continuidad pero a su vez se puede ver una extensión desde otro tipo de suelo



Obs 29: Desde una vista más cercana se puede apreciar el bloque en altura que separa los dos tipos de suelos



Obs 28: Desde arriba se puede ver el rectángulo de losas limitante de cada suelo



Obs 27: Un conjunto de losas divididas por un relieve cuadrado hecho por las mismas losas pareciera ser un límite que de cierta forma permite que haya una continuidad

