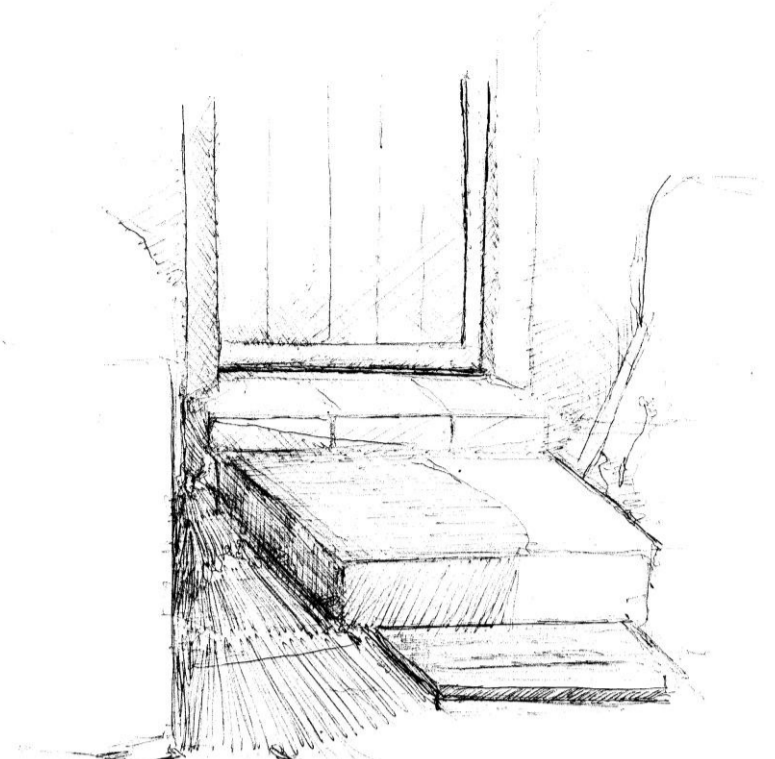


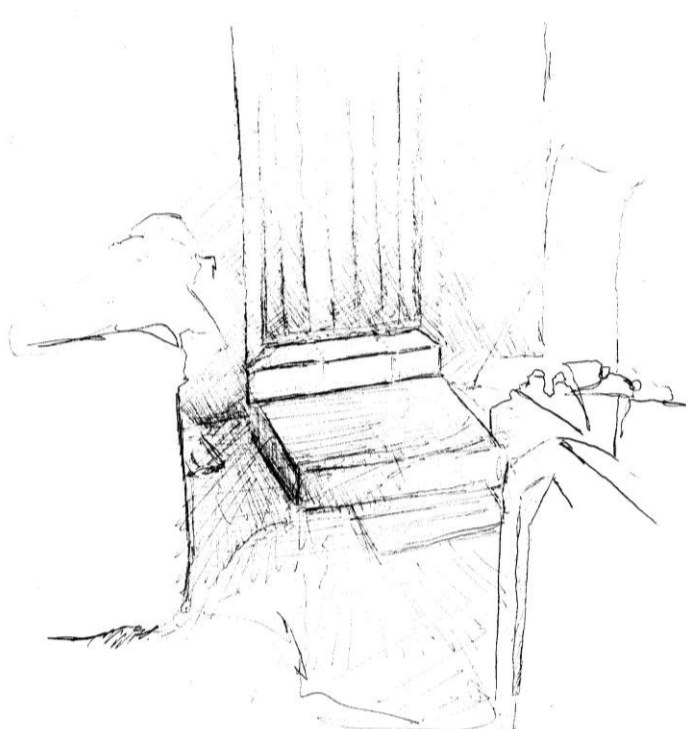
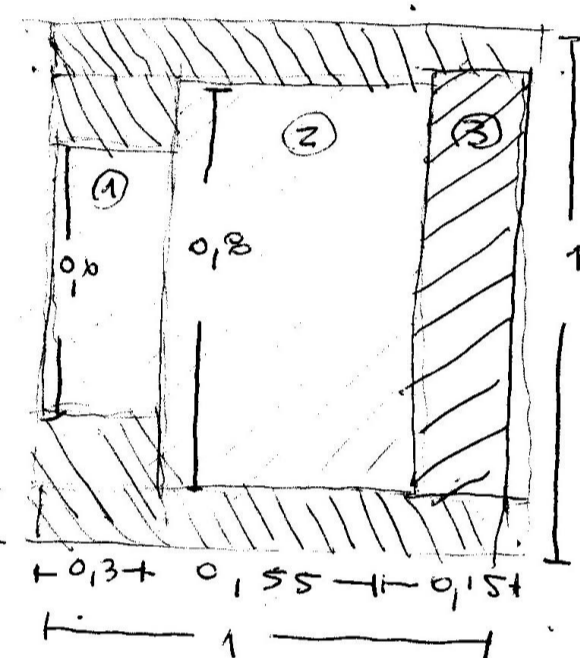
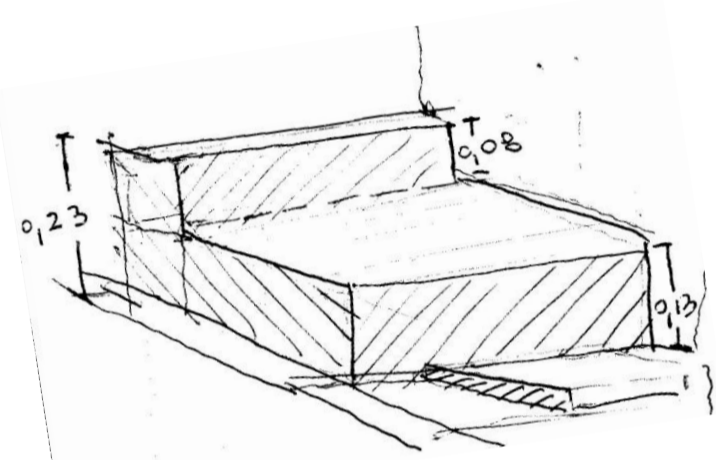
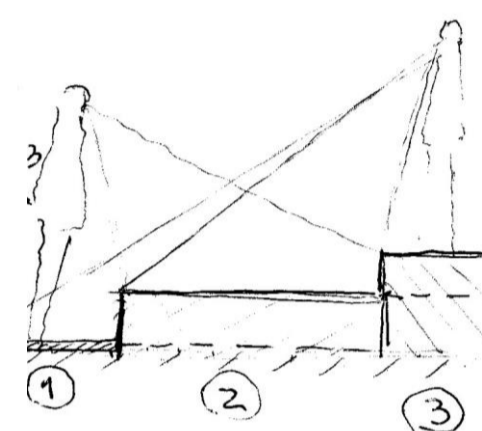
# Ocupación espacial concatenante.

## HITO 1: Prolongación ascendente.



LA PISADERA Y ESCALONES QUEDAN ENTRE SI EL NIVEL SUPERIOR AL SUELO NATURAL EL CUAL ABRGE EL INTERIOR CON EL EXTERIOR UTILIZO SOBRE ESTE NIVEL NATURAL, ASI AUTOS Y NIÑOS PUEDEN LLEGARSE Y DESARROLLARSE CON LIBERTAD EN ESTE ESPACIO QUE ABRGE. DISPONIENDO EN SI UN PUENTE ENTRE EL INTERIOR Y EXTERIOR. 23

EL EXTERIOR SE PUEDE POR DEBAJO DEL INTERIOR, SIENDO MAS EXTENSO Y DE METRAGES MENOS NIÑOS Y AUTOS EL PUEDE EN NIVELES (ESCALA) DISPONE EN SI UN PUENTE VINCULANTE PROYECTANDO INTERIOR Y EXTERIOR SOBRE SI MISMOS. 21-

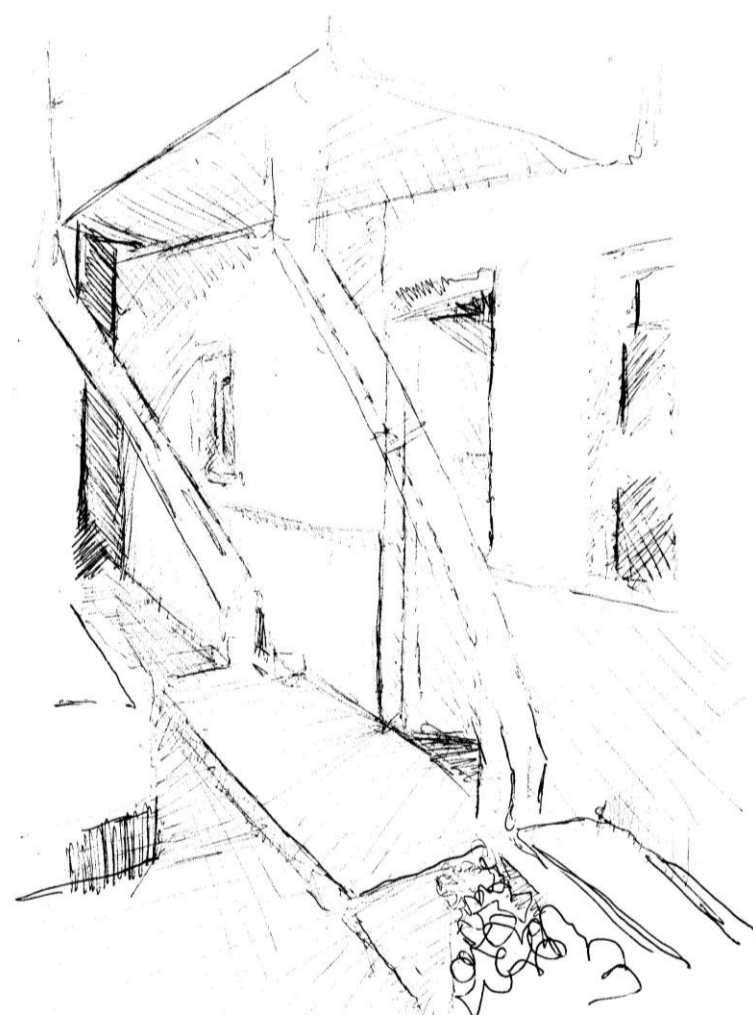
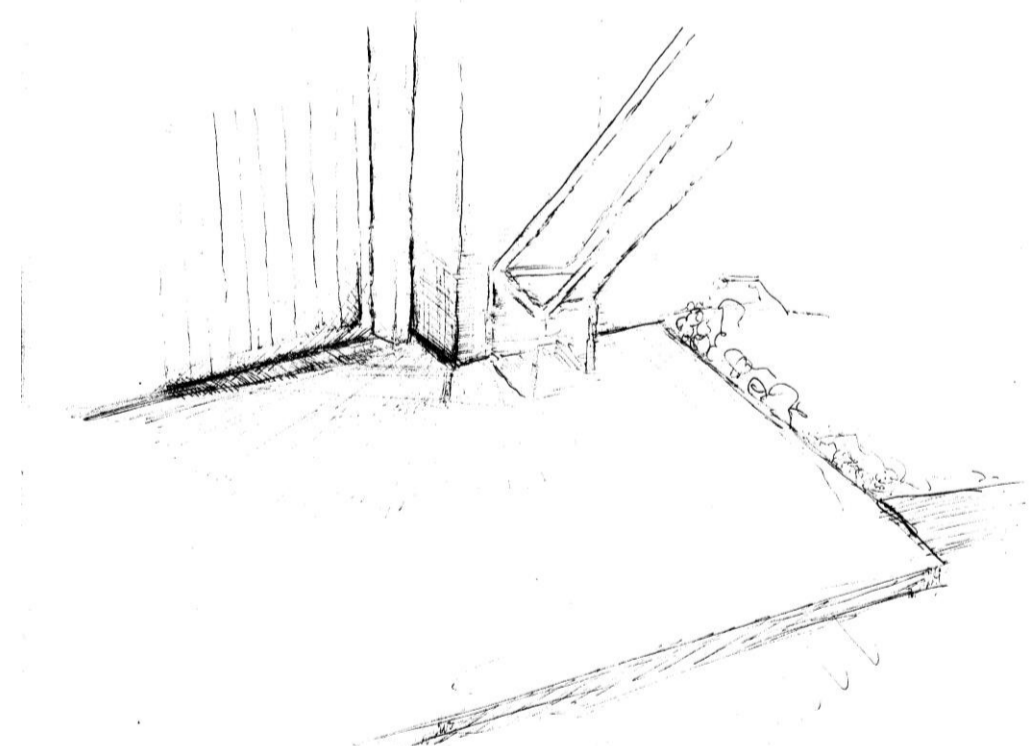


EL AREA QUE QUEDA SE ADAPTA AL DESPLAZAMIENTO CAMINADO, PREPARANDO EL INGRESO. 22.

**PROLONGACIÓN ASCENDENTE**  
La vinculación en el desnivel es sustentada por una prolongación ascendente del exterior hacia el interior.

## HITO 2: Esquina nodal.

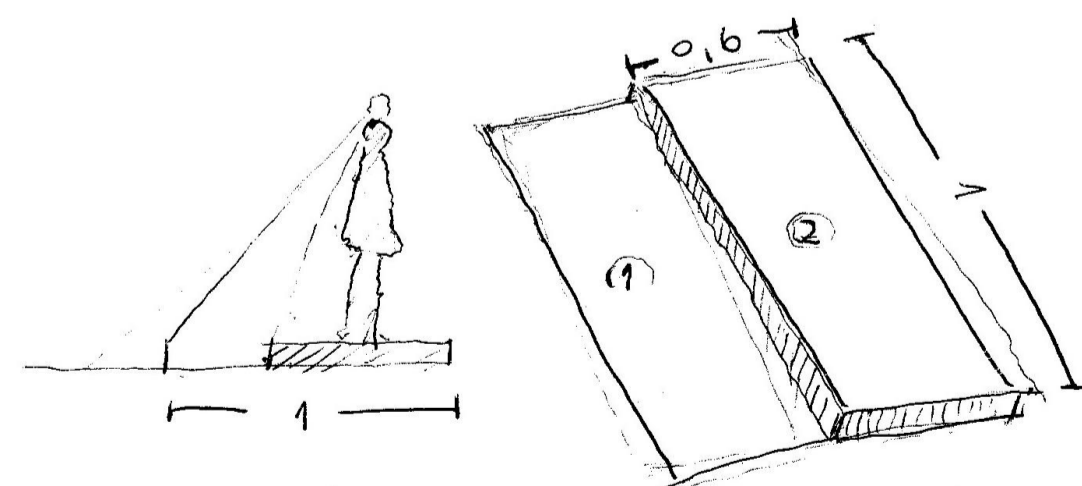
EL SUELO SE PUEGA PARA ALOJER LOS CAMBIOS DE USO POR SOBRE SI, LOGRANDO CONFIGURACIONES ESPACIALES SUSTENTANTES. 26-



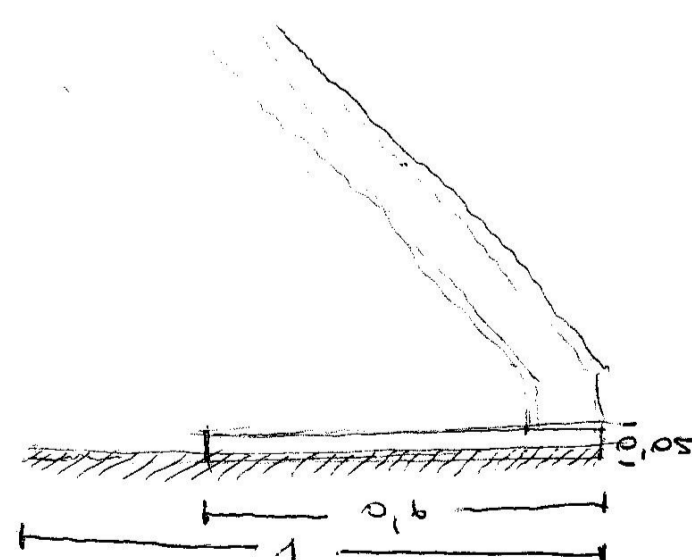
25.-

DOS PUEBOS SOBRE EL NIVEL DEL SUELO QUEDAN INTERIOR Y EXTERIOR, GENERANDO UN INTERMEDIO, QUE A SU VEZ VINCULA UN NIVEL INTERIOR A LAS ALTURAS ASI SE EVIDENCIA LA CARACTERÍSTICA DE LO VERTICAL TRANSITABLE.

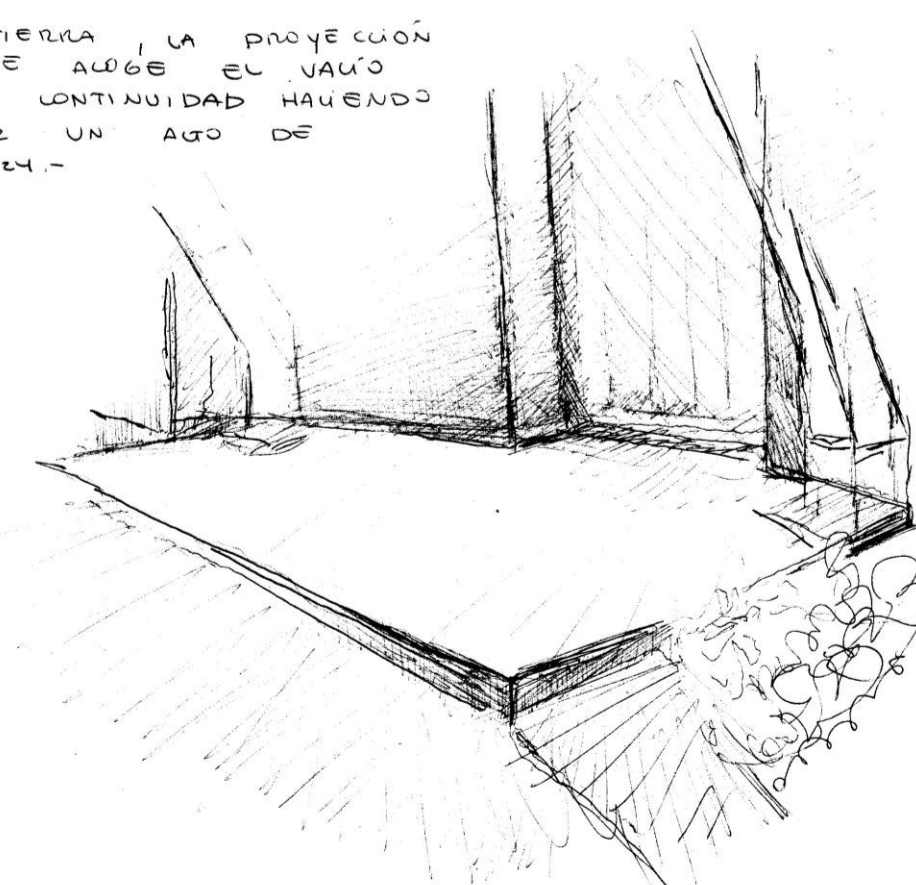
DESDE LA TIERRA, LA PROYECCIÓN VERTICAL QUE ABRGE EL VAÑO IRRUMPE LA CONTINUIDAD HACIENDO EL ATAVESAR UN AGO DE VOLUNTAD. 24.-



**ESQUINA NODAL**  
La convergencia de suelos circundantes a este nodo genera una continuidad en el permanecer y atravesar el espacio.



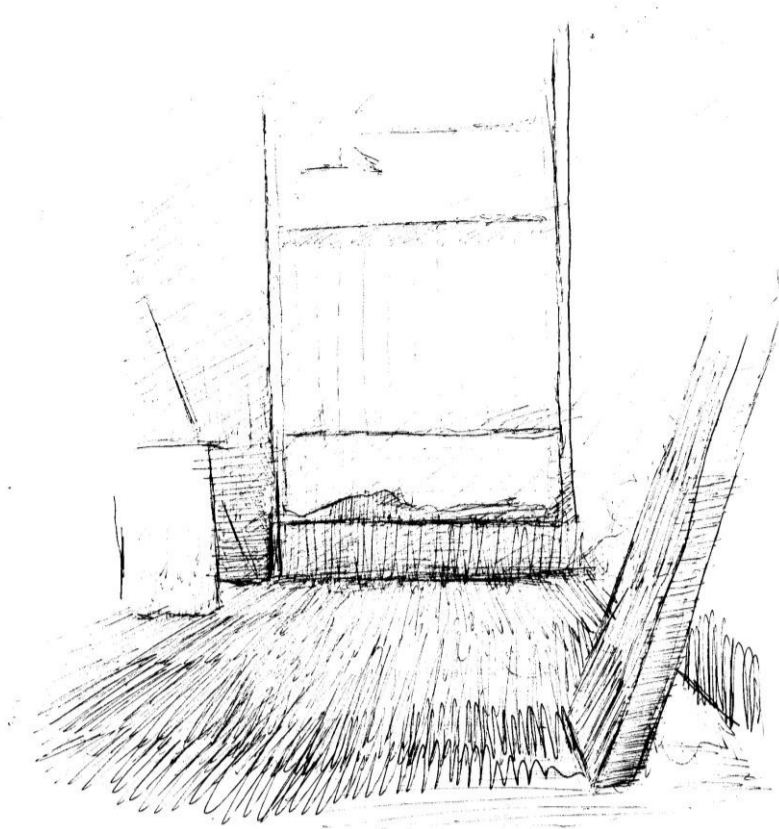
2  
1





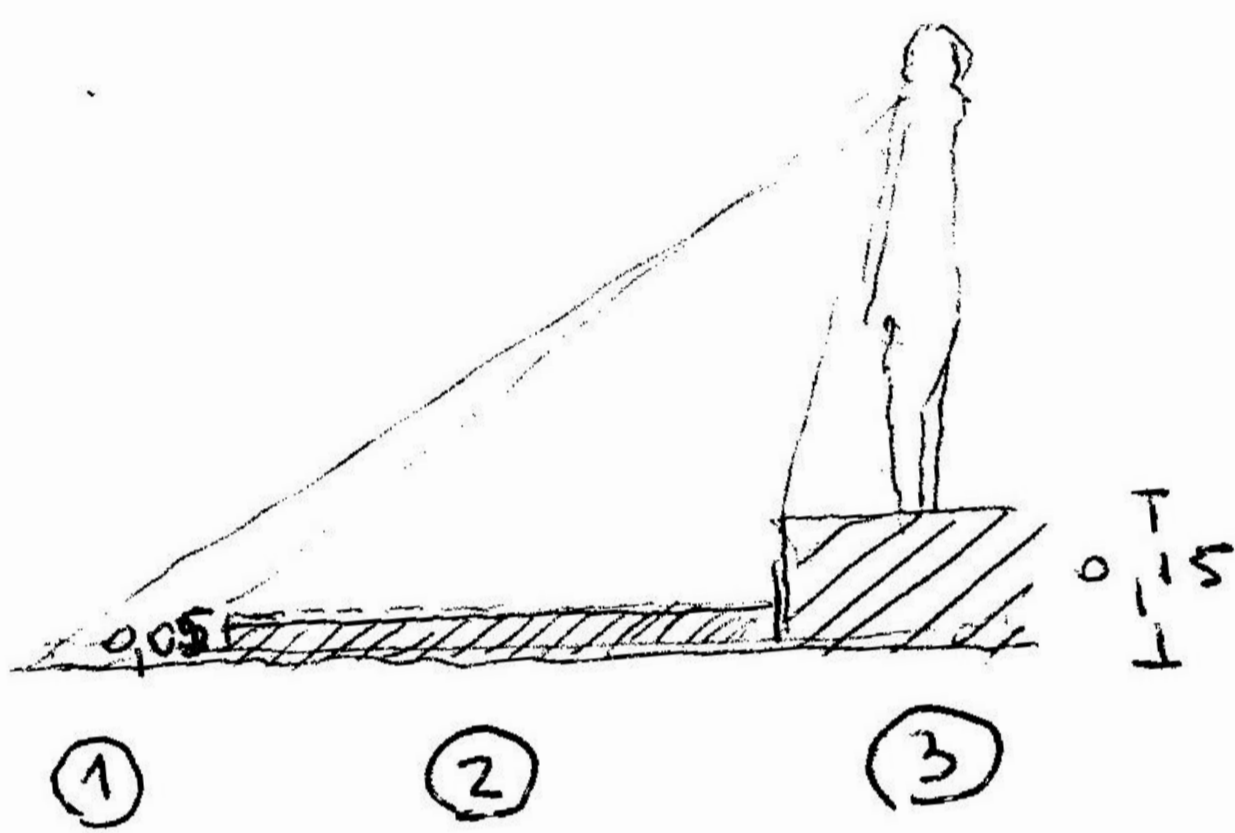
# Ocupación espacial concatenante.

## HITO 3: Delgadez vinculante

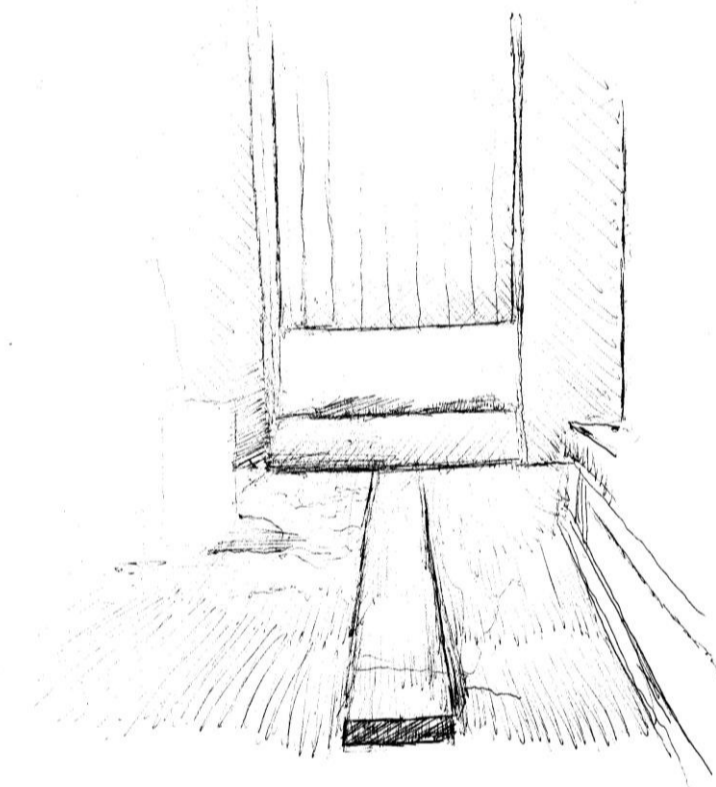


SOBRE LA PROYECCIÓN DEL ATRAVESAR EL SUELO SE ARTICULAN DOS PLANOS HORIZONTALES UNO CONTENIDO Y EL OTRO EXPUESTO. 27.

EN EL ATRAVESAR ESTE ESPACIO SE SUSTENTA SOBRE EL ENCUENTRO DE TRES SUELOS DESDE LA CONTENCIÓN DEL INTERIOR EL TAMAÑO COMO EL USO DEL PISO EXTERIOR ES MAYOR. 28.



ASÍ POR LA EXPOSICIÓN DEL SUELO EXTERIOR SU FACULTAD DE CONECTIVA SE AFECTA POR LA GENERACIÓN DE POSAS DE AGUA, ASÍ UN TABLÓN DE MADERA ADOPTA LA CARACTERÍSTICA DE PUENTE Y SOPORTE AL ESPACIO CIRCUNDANTE, VINCULANDO Y CONECTANDO. 29.

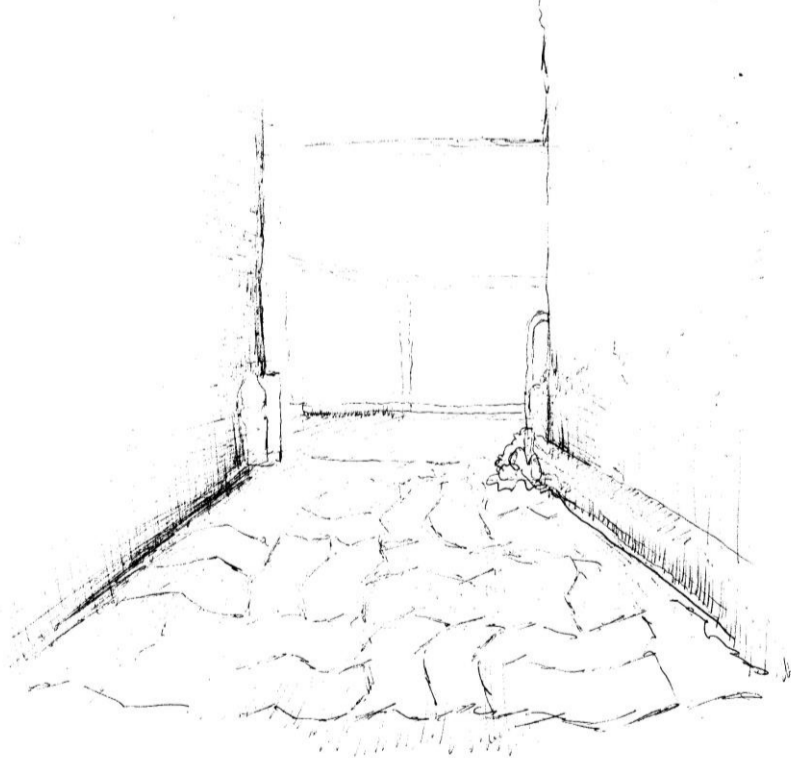


### DELGADEZ VINCULANTE

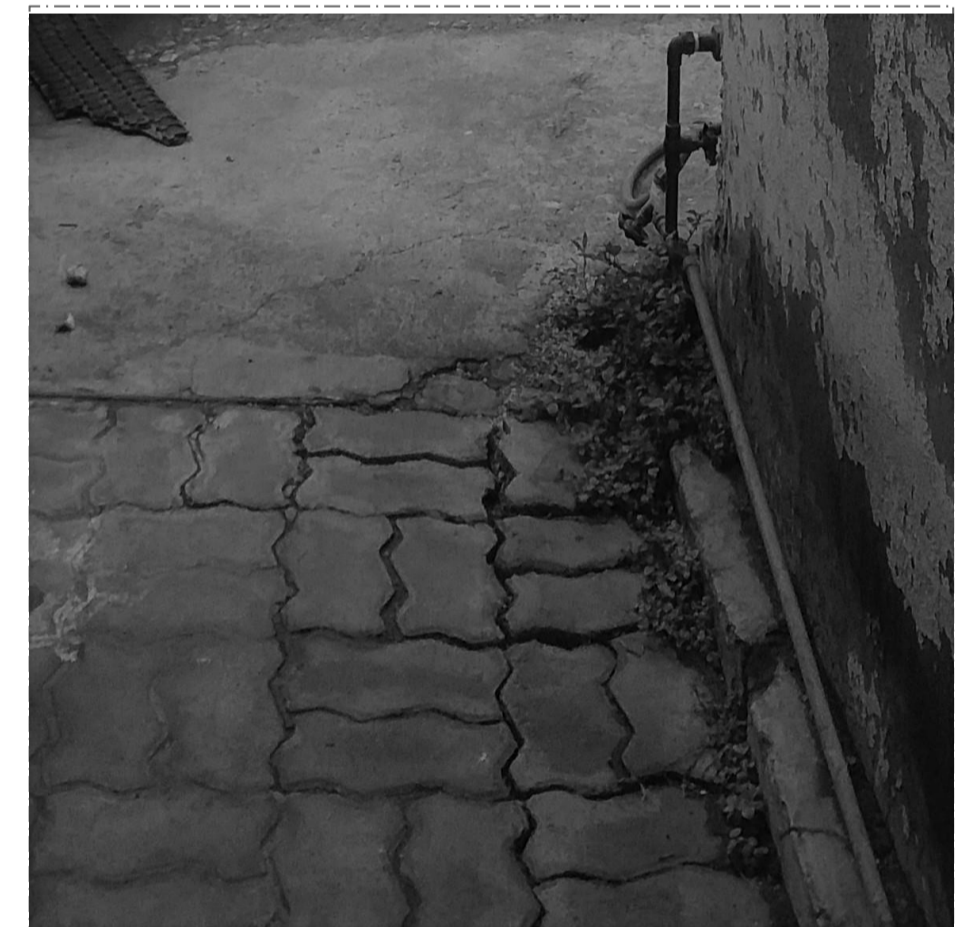
El desplazamiento por sobre este suelo conduce hacia un interior, toda la dinámica es base para unificar aun en el desnivel, continuamente interior y exterior, permitiendo el paso entre si.

## HITO 4: Estabilidad contenida.

DE LA CONTENCIÓN A LO LLANO EL SUELO SE DISPONE A SOPORTAR CONECTAR Y HABER CONTINUO EL IR, ADEPTARSE O PENETRAR SOBRE SI. 31.



LA CONTENCIÓN DEL INGRESO ES LA BASE DE ESTE PUEQUE SOBRE EL SUELO, NO VARIA LA ALTURA PERO SI LOS USOS QUE ALOJE, OTORGANDO SOPORTE Y CONEXIÓN. 32.



EL USO QUE SE ALOJE POR SOBRE EL SUELO DEMANDA ESTABILIDAD Y DISPOSICIÓN AN LA CONFIGURACIÓN DEL SUELO SE DISPONE A DAR CABIDA. 30.

### ESTABILIDAD CONTENIDA

La configuración espacial que propicia el sustento se contiene sobre el vacío en donde el suelo es la dimensión transitable sobre el cual se desarrollan los ritmos y actos.

