

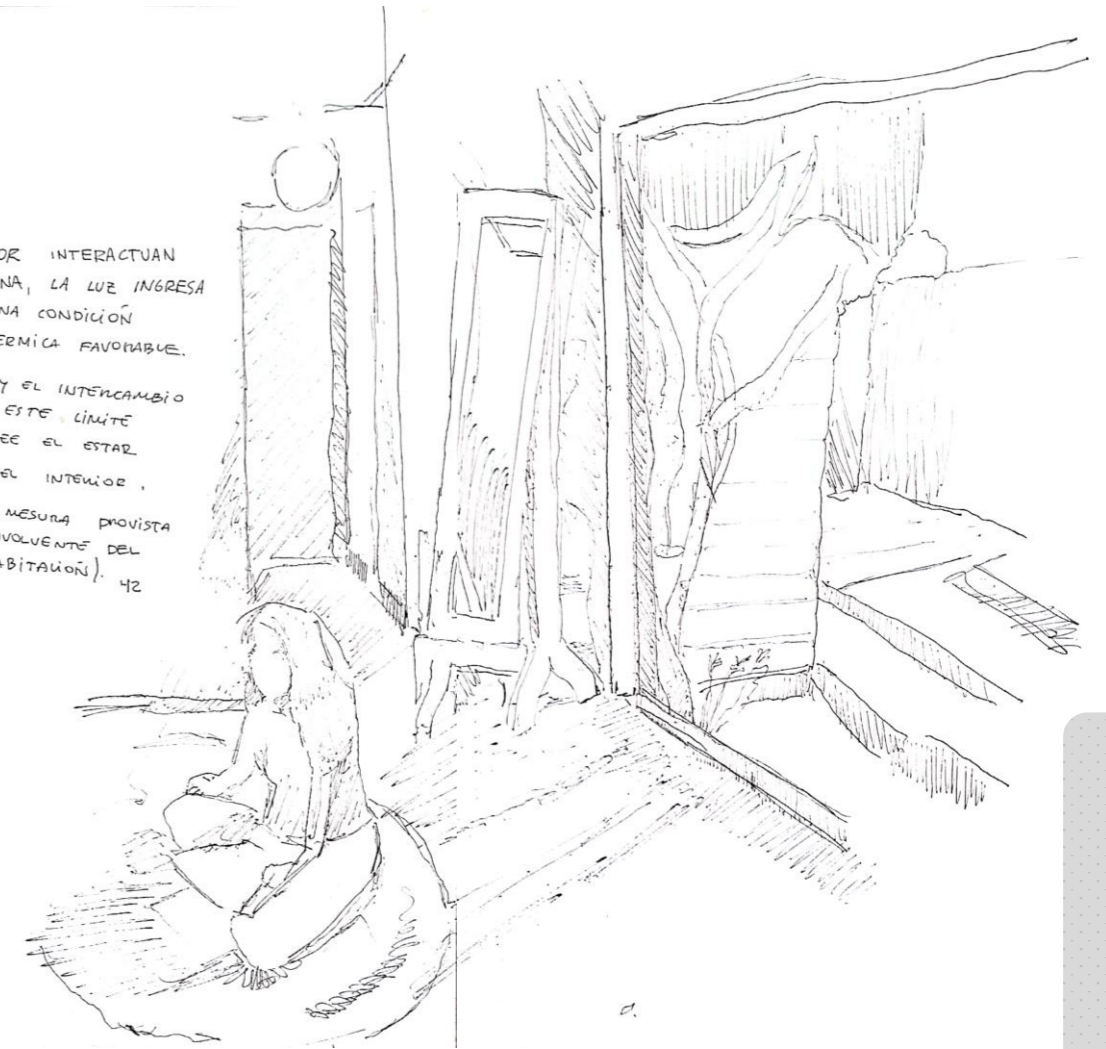
CONTENCIÓN EN APERTURA SOBRE PROYECCIONES ESPACIALES.

“El límite cautela sus frentes, permite o margina el paso a través de él”, en esta dinámica surge la interacción de sus frentes. El intercambio como consecuencia de la convergencia espacial de dos espacios nutre mutuamente a quienes comulgan en esta dinámica de interacción. “El límite acoge toda dinámica previa al destino, desde la partida todo transcurso y demora temporal se cautelara en un límite.”

La contención entre límites permeables permite continuidad en el tránsito y provee de protección al estar. Se relega toda dinámica a los bordes de lo contenido, si bien existe una cautela del interior, este no se margina al devenir del exterior.

Del interior, el estar contenido entre límites le proporciona protección y cautela de su permanencia, “una isla de tranquilidad y quietud inserta en un espacio de constante evolución”.

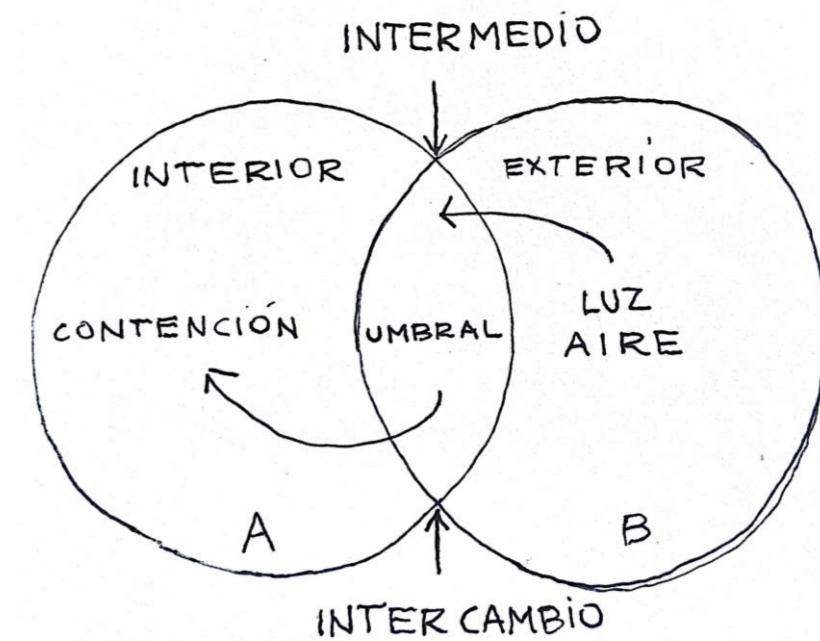
INTERIOR Y EXTERIOR INTERACTUAN POR LA VENTANA, LA LUZ INGRESA PERMITIENDO UNA CONDICIÓN LUMÍNICA Y TÉRMICA FAVORABLE. LO PERMEABLE Y EL INTERCAMBIO A TRAVÉS DE ESTE LÍMITE CAUTEA Y PROVEE EL ESTAR CONTENIDO EN EL INTERIOR. SITUACIÓN DE MEDUSA PROVISTA POR LA ENVOLVENTE DEL INTERIOR (HABITACIÓN). 42



LA APERTURA DEL UMBRAL SUSTENTA EL INTERCAMBIO DEL INTERIOR CON EL EXTERIOR POR LA LUZ. SE NUTRE LO CONTENIDO CON LA LUZ EXTERIOR. 40

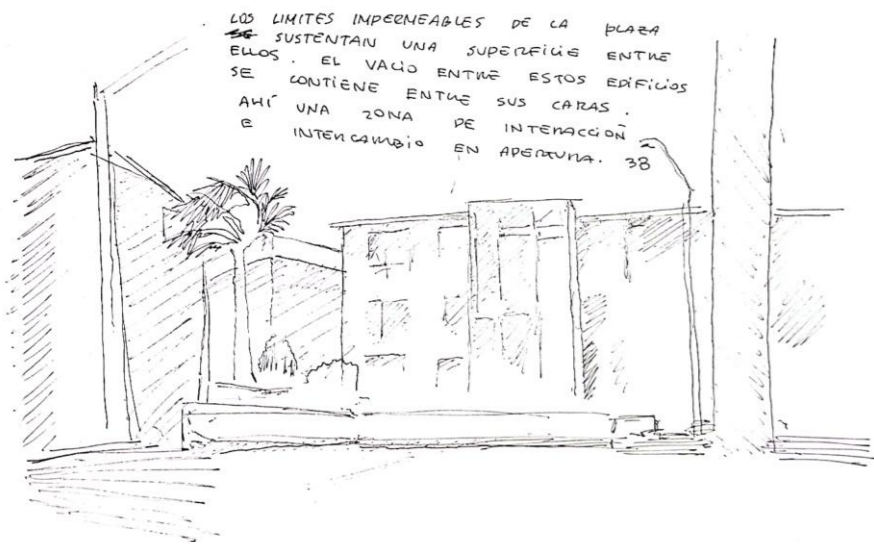


EL INTERIOR SE ABRE Y EL EXTERIOR INGRESA, EL LÍMITE NUTRE A INTERIOR DE LUZ Y PERMITE IR MÁS ALLÁ DEL BORDE. 41



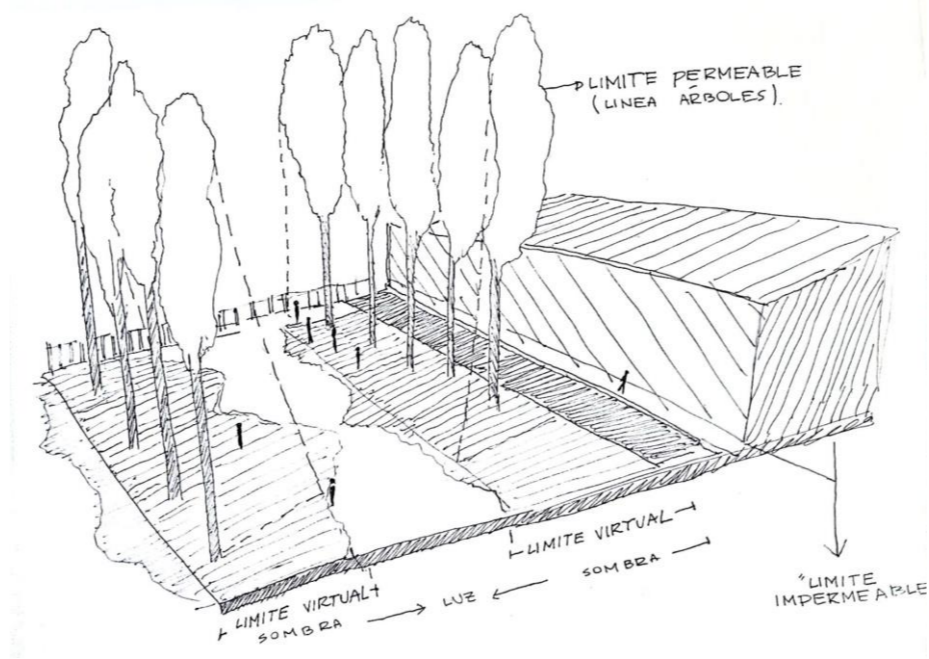
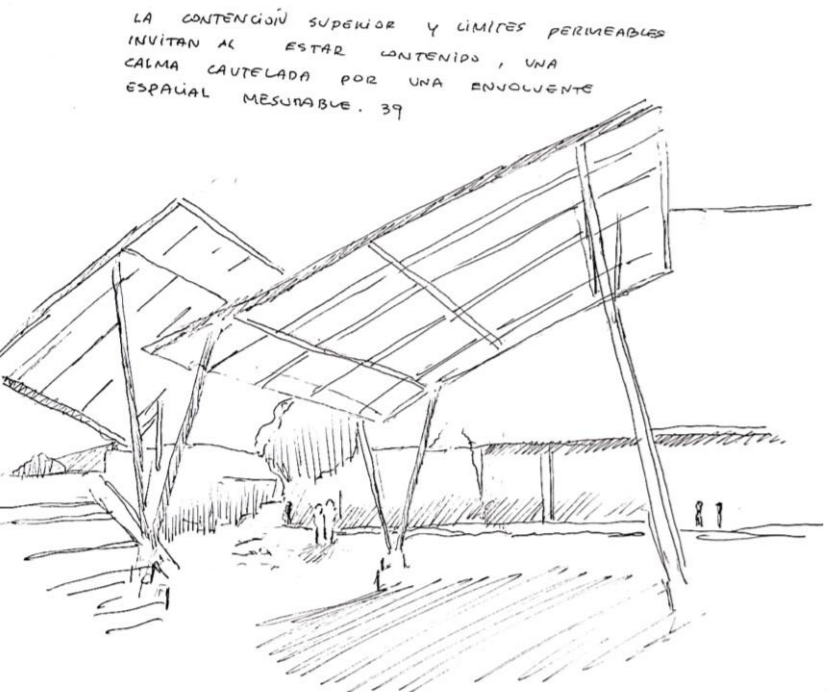
I
N
T
E
R
I
O
R

CONTENCIÓN EN APERTURA SOBRE PROYECCIONES ESPACIALES.

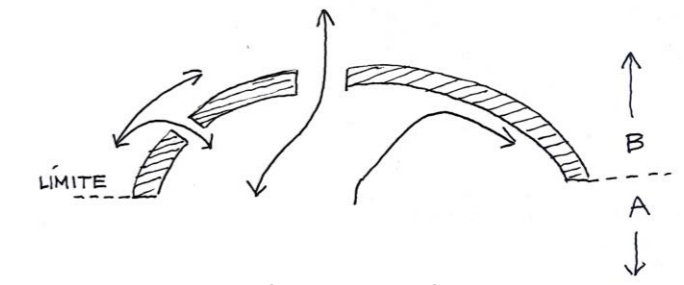


El límite, una instancia intermedia que provee a sus frentes en interacción e intercambio.

En esta condición puede permitir un paso a través de él o encapsular, siendo borde permeable o impermeable. Una dimensión de *límite virtual* es perceptible a través de los sentidos, su condición es inmaterial (la separación de un espacio por la sombra, generando luz y penumbra) y logra generar las condiciones para ser borde y soporte de actos.

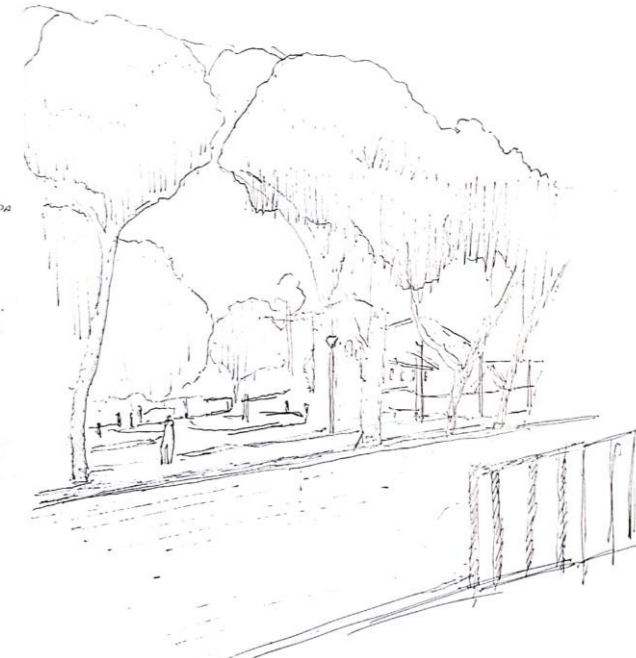
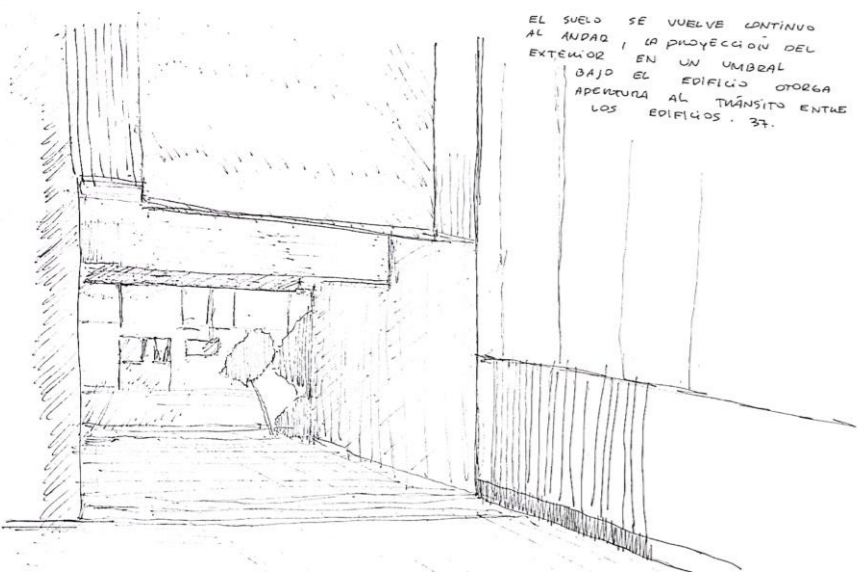


ESQ. TRÁNSITO ENTRE LÍMITES

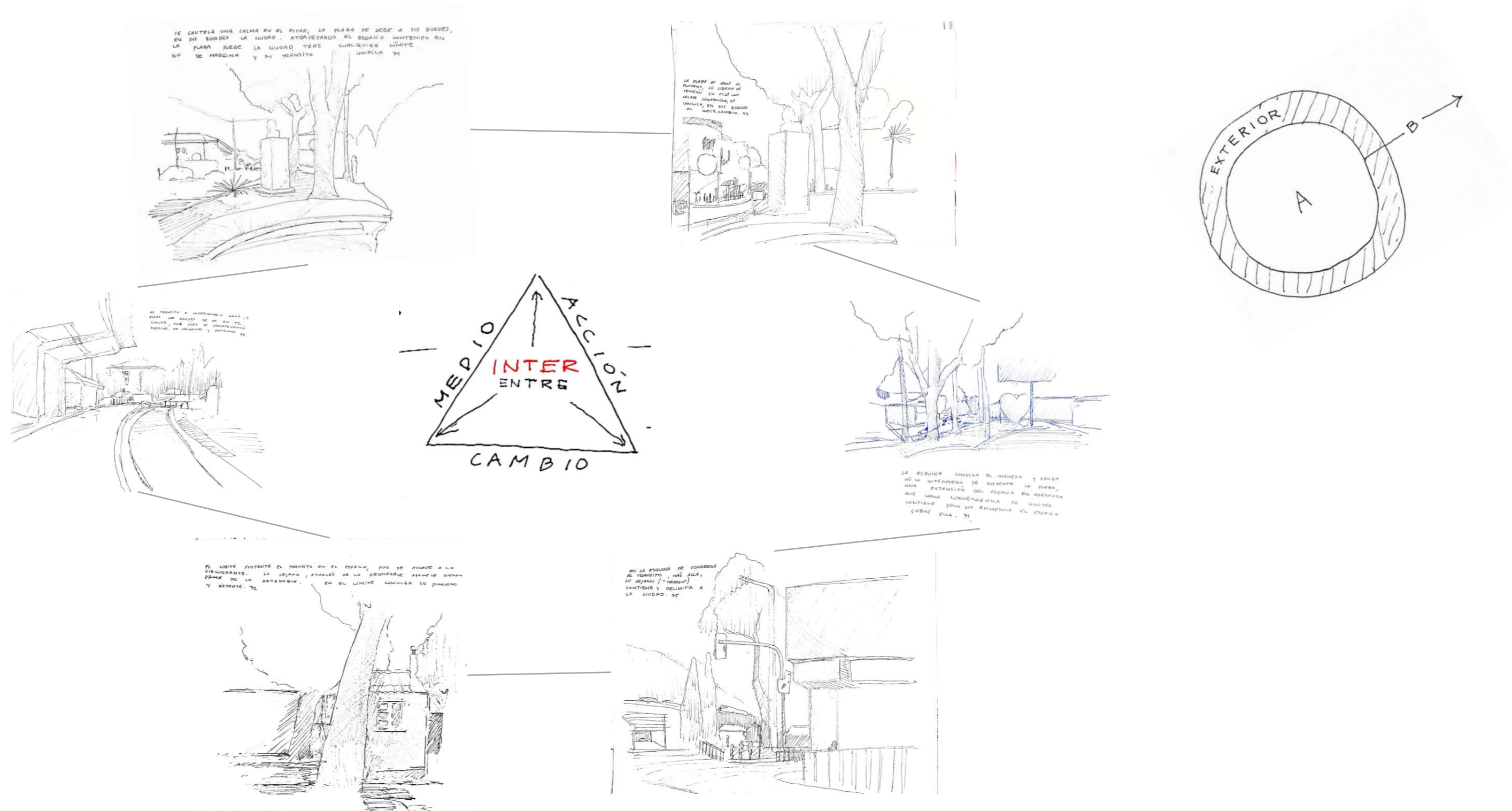


ESQ. TRÁNSITO ENTRE LÍMITES (INTERACCIÓN)

LA SOMBRA Y LOS ARBOLES CAUTELAN LA DEMORA TANTO DEL TRÁNSITO COMO DEL ESTAR. DINÁMICA DEL SUSTENTO, EL ESPACIO ES BASE PARA ACCEDER A LA CALMA CONTENIDA EN BORDES PERMEABLES. 39



CONTENCIÓN EN APERTURA SOBRE PROYECCIONES ESPACIALES.



Del exterior, “La acción sobre un límite y su cara opuesta provee condiciones favorables tales como luz y aire a la contención interior tras el límite”, de ser permeable el límite, el exterior nutre la carencia del interior. Si bien el interior posee la medida del espacio y control sobre sus circunstancias espaciales, el exterior posee las condiciones necesarias para la vida. De esta dinámica e interacción surge una amalgama espacial de tres pasos (**INTERIOR - LIMITE - EXTERIOR**), del correcto filtro por parte del límite el interior lograra obtener las condiciones favorables del exterior, transformándolo en un espacio idóneo para el permanecer.