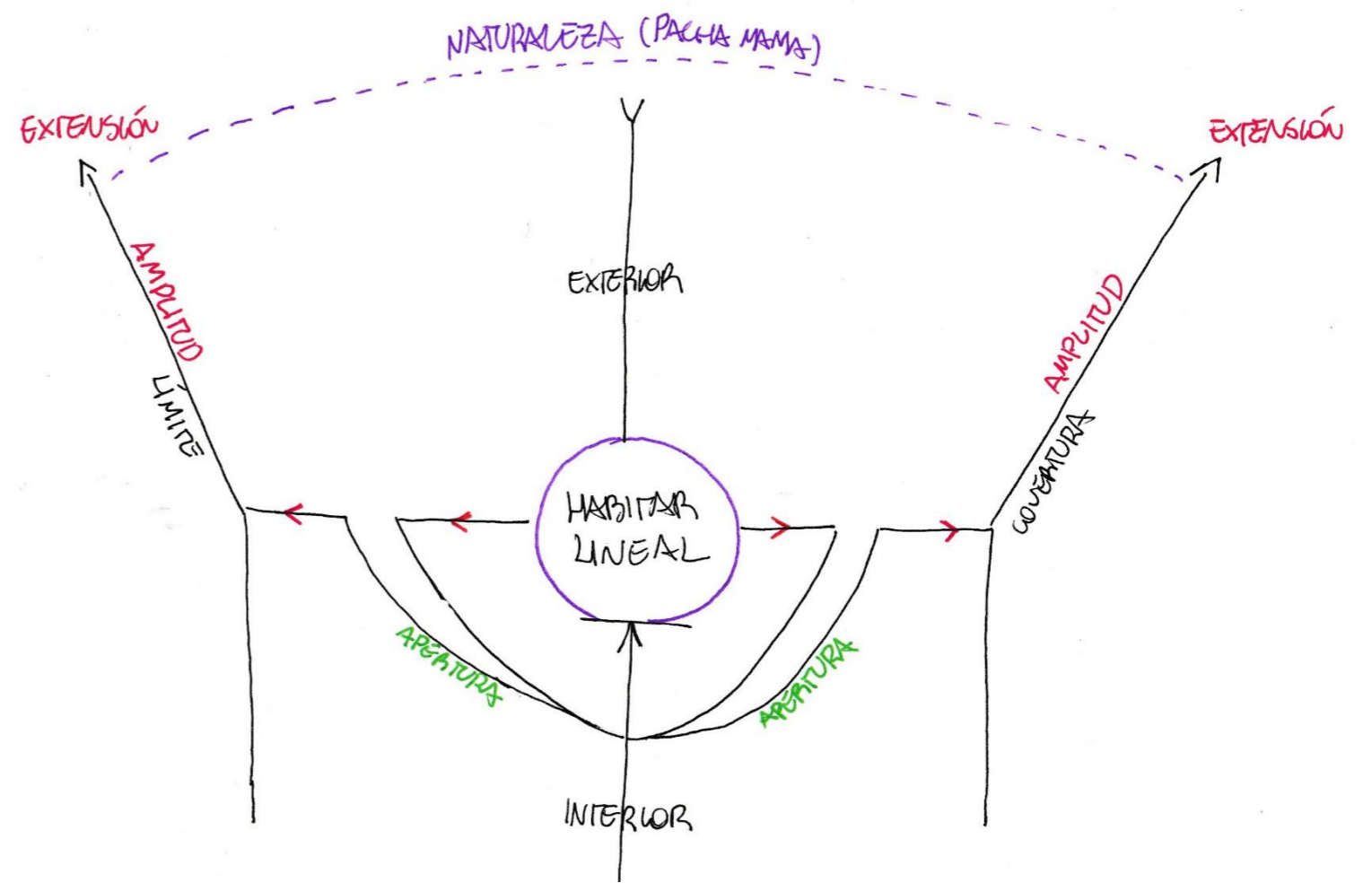


NOMBRE ACTO

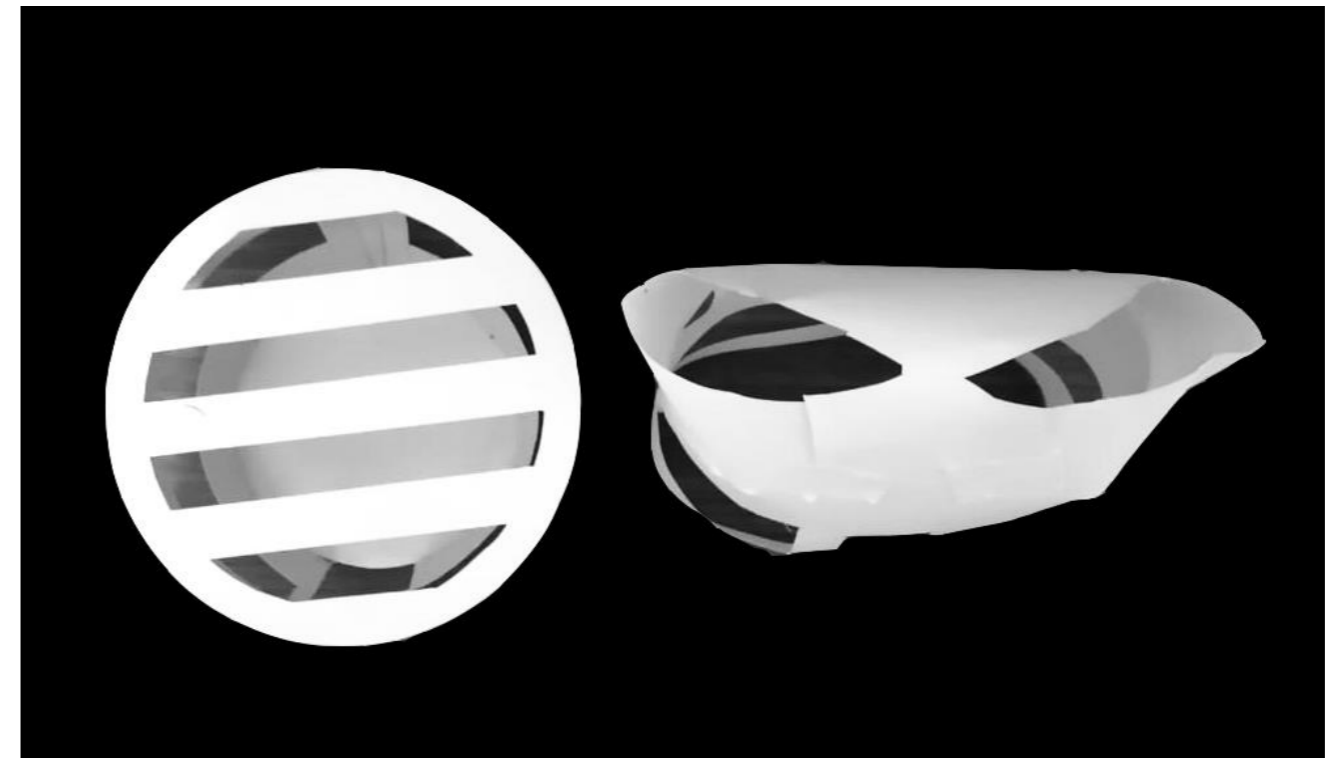
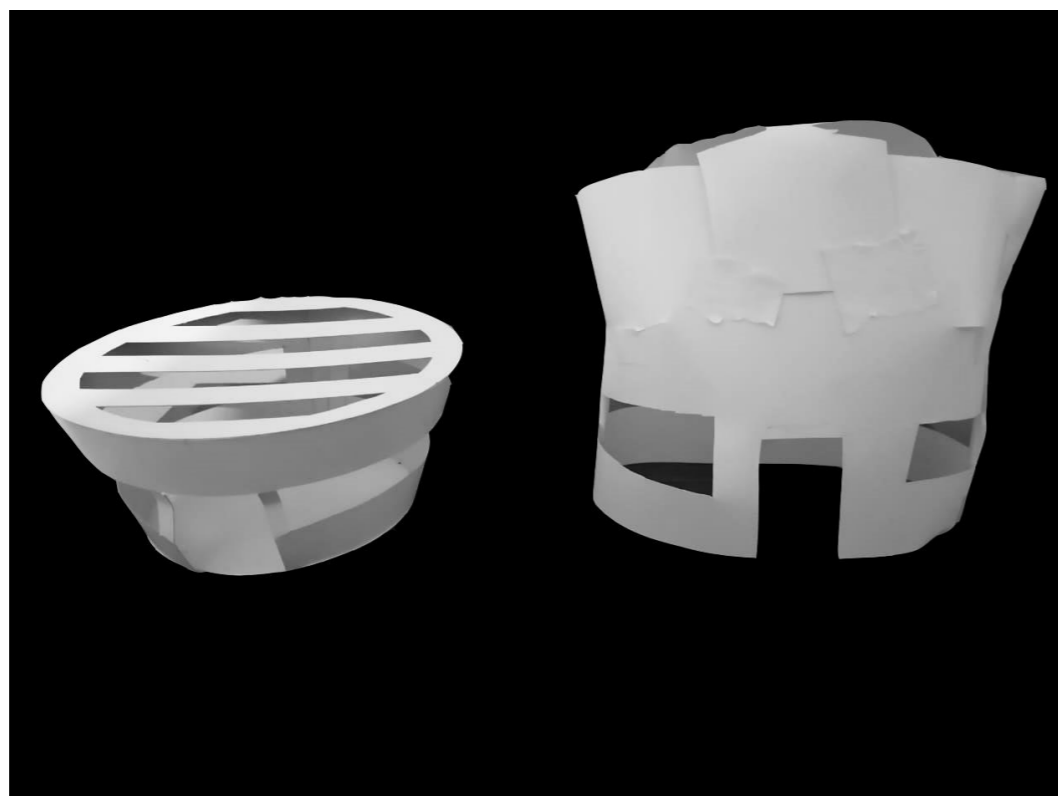
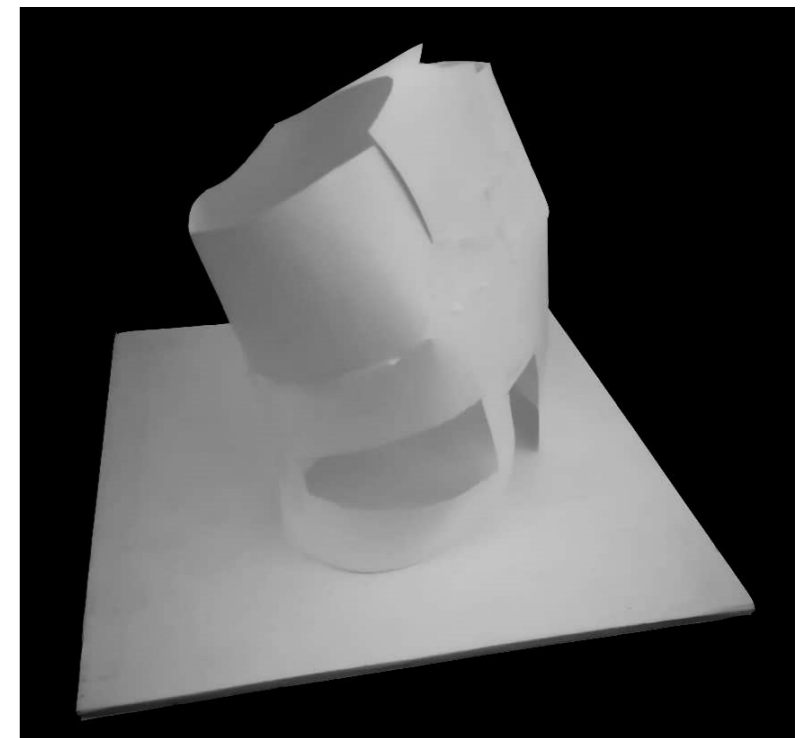
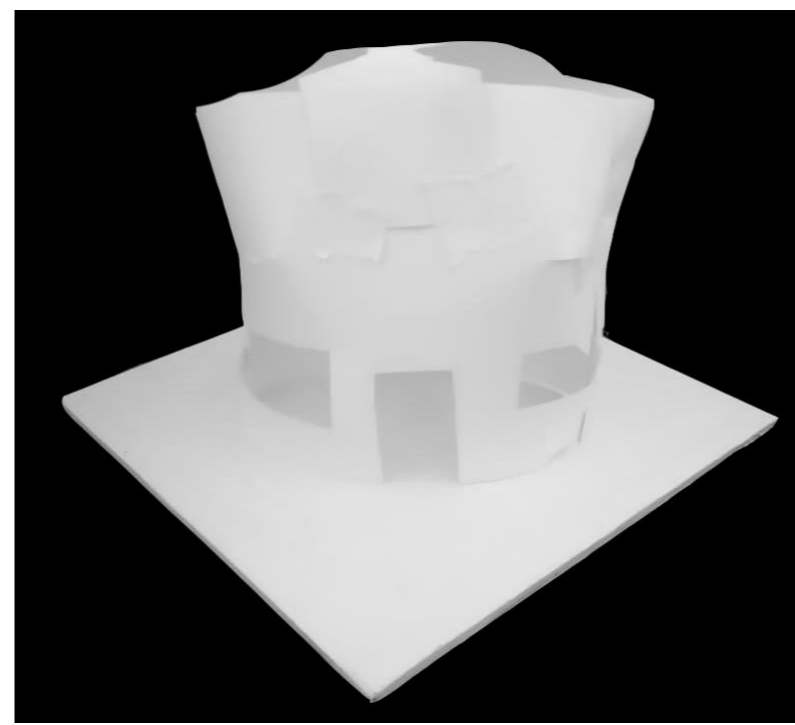
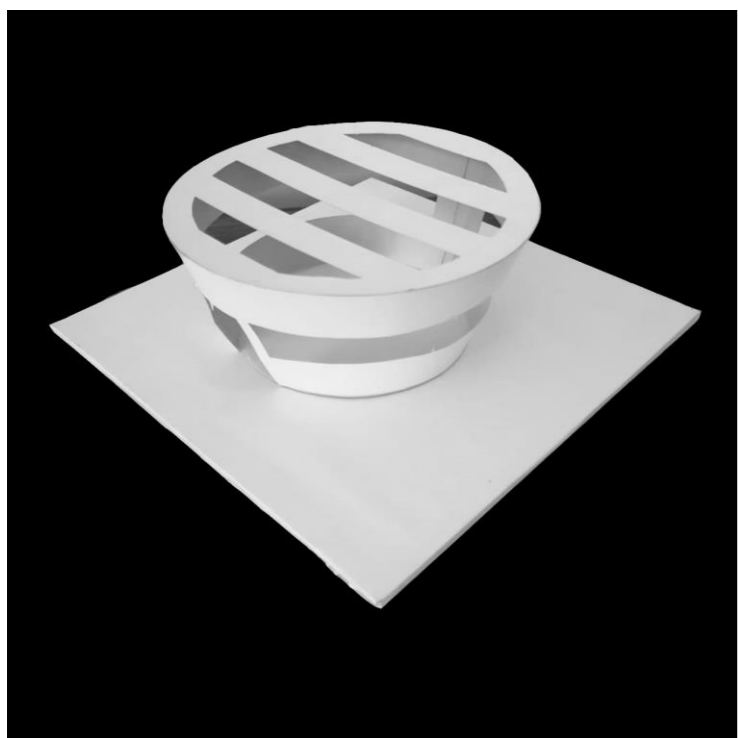
**REUNIÓN LINEAL
DISPUESTA EN LA
HORIZONTAL EXTENDIDA
EN DIAGONAL**



APROXIMACION AL ERE

PROPOSICIÓN:
ESCALA 1:40

ERE:



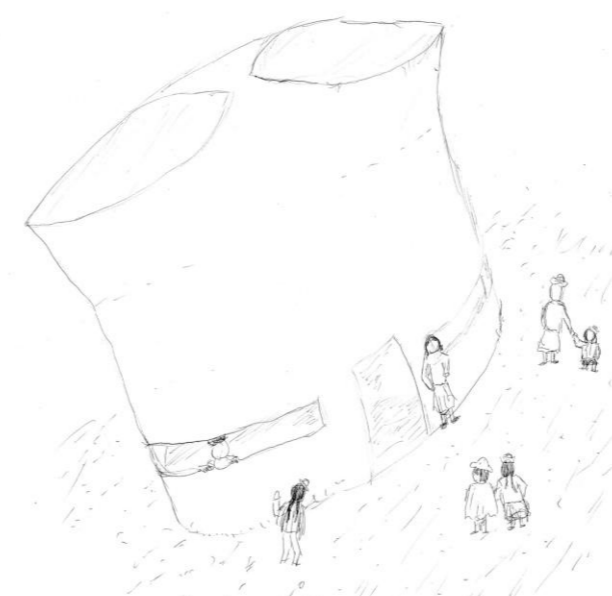
NOMBRE ERE

**APERTURA LUMÍNICA LINEAL RODEADA POR
EXTENSIÓN DIAGONAL**

105- LOS NIÑOS SE DISPONEN EN LÍNEA RECTA, CUBIERTOS POR LA DENSIDAD LUMÍNICA RECIBIENDO EL SOL EN VERTICAL. EN EL ESPACIO SE PRESENTA UNA APERTURA QUE LOS MANTIENE CONECTADOS DESDE EL INTERIOR CON EL EXTERIOR.



Obs 105.- "Los niños se disponen en línea recta, cubiertos bajo la densidad lumínica recibiendo el sol en vertical. En el espacio se presenta una apertura que los mantiene conectados desde el interior con el exterior".



106- LA CONSTRUCCIÓN SE EXTIENDE DE MANERA VERTICAL DIFERENCIANDO TAMBIÉN UNA DIAGONAL EN SU PARTE SUPERIOR, RESERVANDO EL ESPACIO PARA ESTAS APERTURAS DE LUZ EN EL INTERIOR.

Obs 106.- "La construcción se extiende de manera vertical expresando también una diagonal en su parte superior, abriendo el espacio para estas aperturas de luz en el interior".