

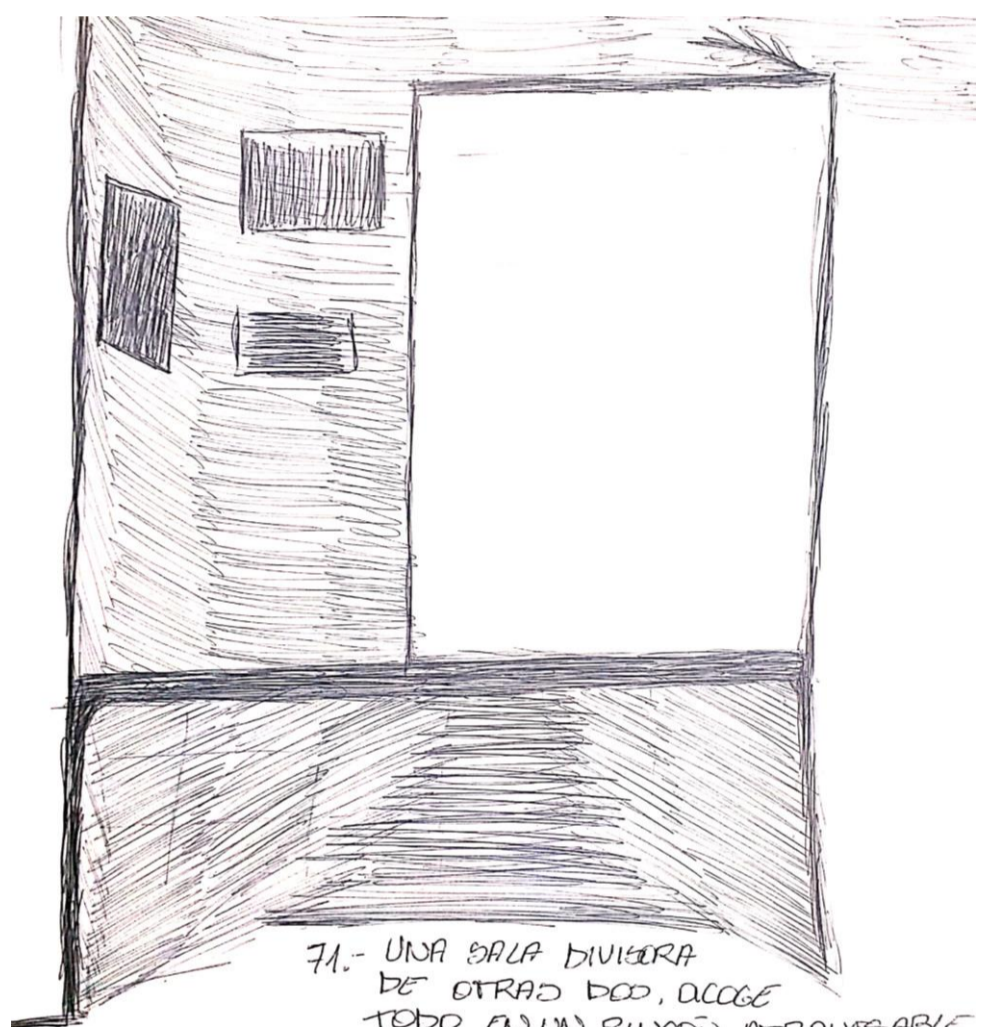
LA TRANSPARENCIA Y ABERTURAS

Observaciones conducentes
(Tarea 9 y 10)

Índice Ciclo 2



78.- UN ESTILO DE UN UMBRAL DIFERENTE VIDRIO, MADERA Y CONTRA DE NOCHE.



71.- UNA SALA DIVIDIDA DE OTRAS POR ACCESO TODO EN UN RINCON ATRAVESABLE POR SOMBRERO Y CUADRO.

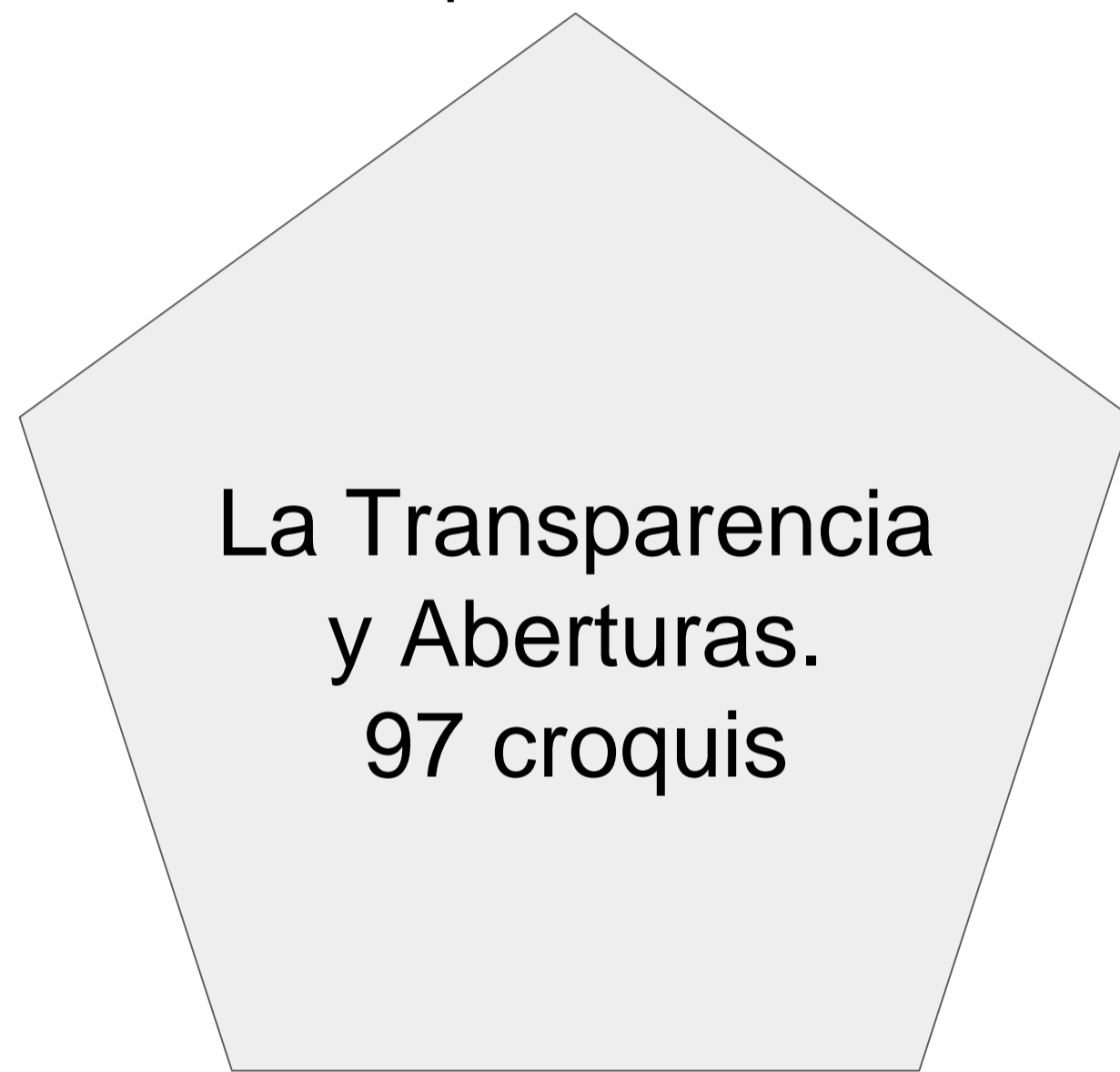


63.- EL PASILLO DIVIDE LOS GRANDES UMBRALES DE UNAS HABITACIONES CERCANAS PERO DE DIFERENTES MATERIAS.

Tarea 7
Lenguaje y
Fundamento
Arquitectónico

Tarea 12
Cualidad
espacial y
lugar
90/97

Tarea 9
Umbrales
Ej: 61/70

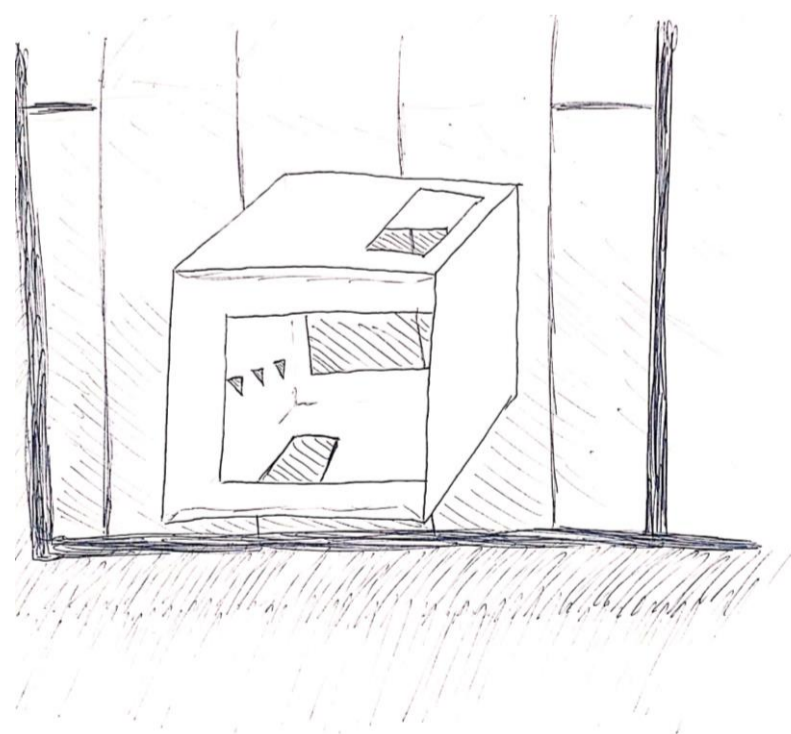


La Transparencia
y Aberturas.
97 croquis

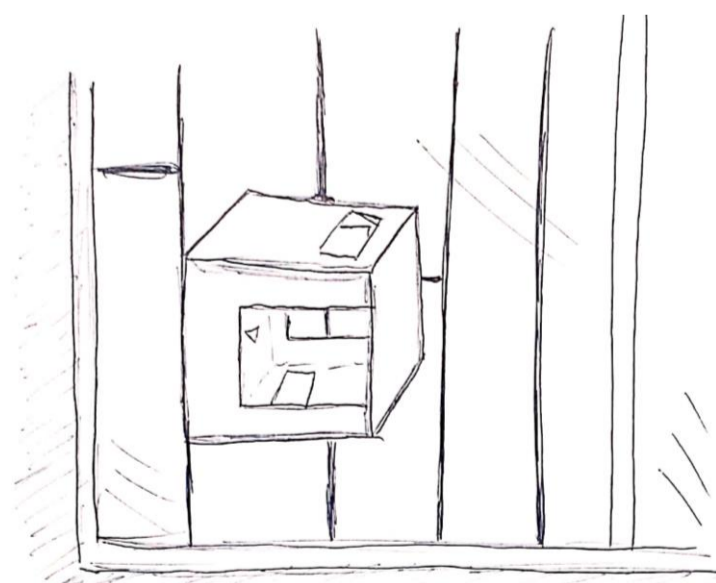
Tarea 11
Curso del
Espacio
81/90

Tarea 10
Insistencia
Umbrales
Ej:71/80

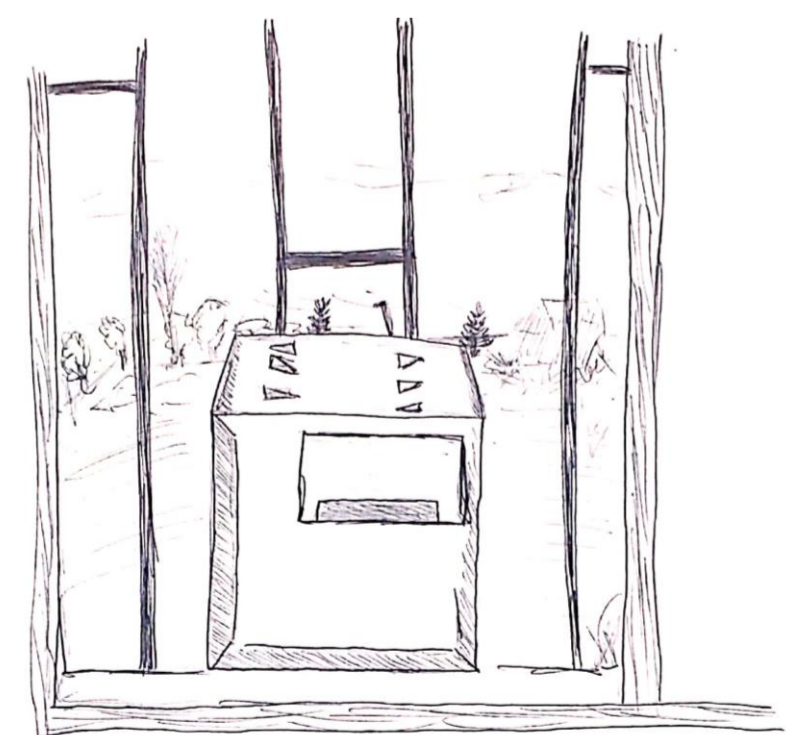
Selección observaciones curso del espacio



77.- UN CUBO EMPUJADO EN UNA VENTANA CON ABERTURAS SUSTRADAS DEL MUNDO, DE ENLACE CON EL FONDO PARA DE, TOTALMENTE BLANCO E ILUMINADO POR LUZ NATURAL.

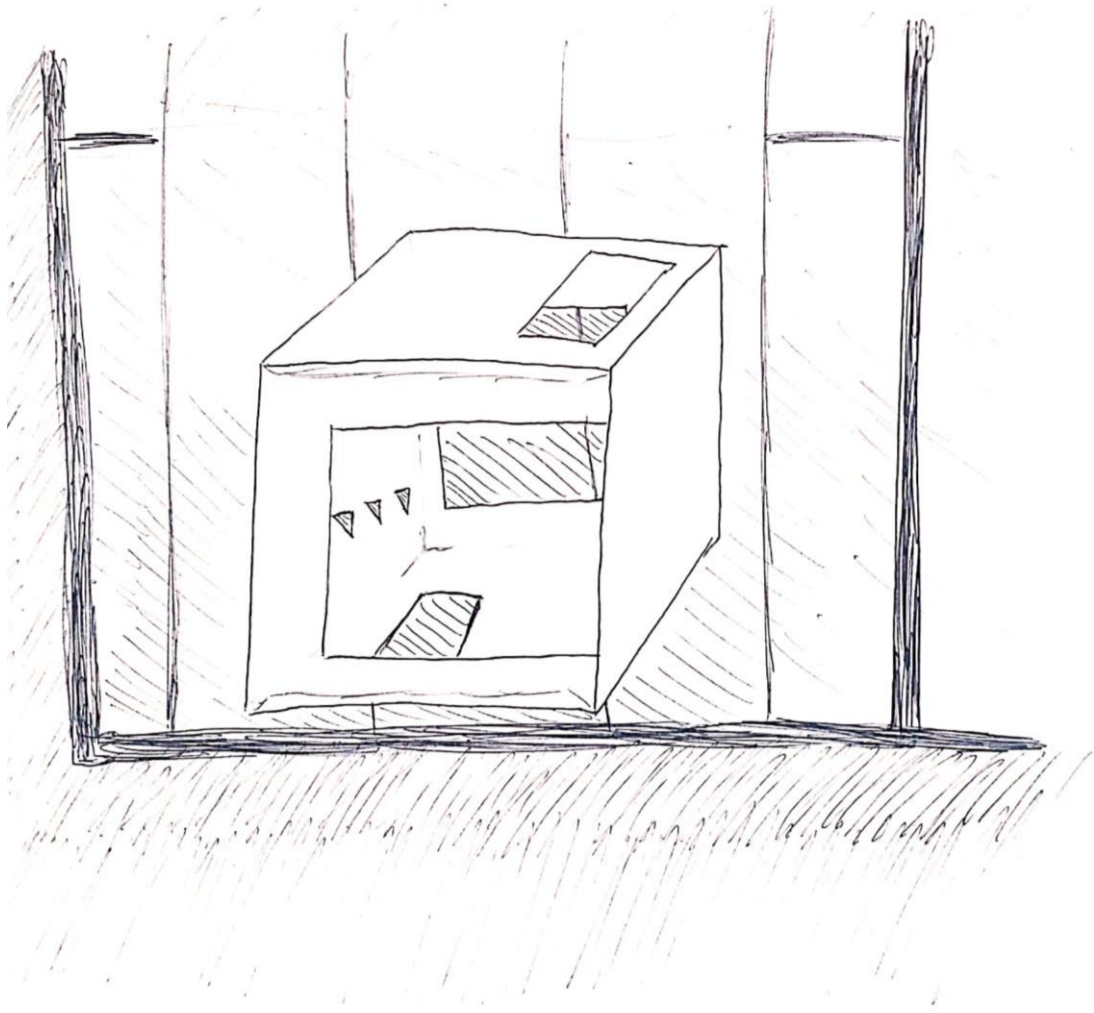


96.- LAS ABERTURAS Y LA TRANSPARENCIA CON EL JUEGO DE UNA ÚNICA LUZ Y UN CUBO DE PAPEL BLANCO.

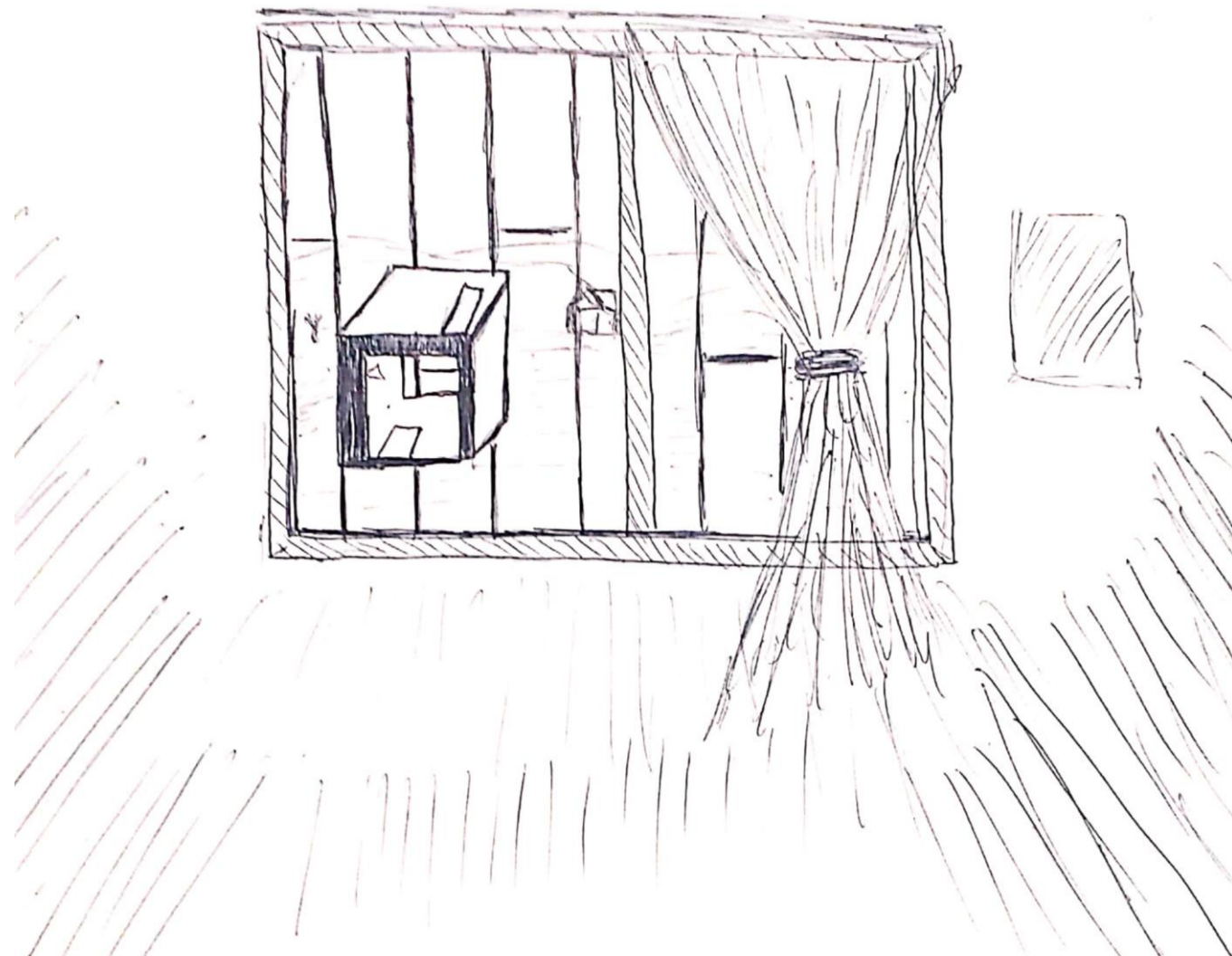


92.- LA LUZ PONE EN TRANSPARENCIA LAS CARAS DEL CUBO UBICADO EN UNA VENTANA DONDE EL UMBRAL DE SA VER EL PAISAJE A LO LEJOS.

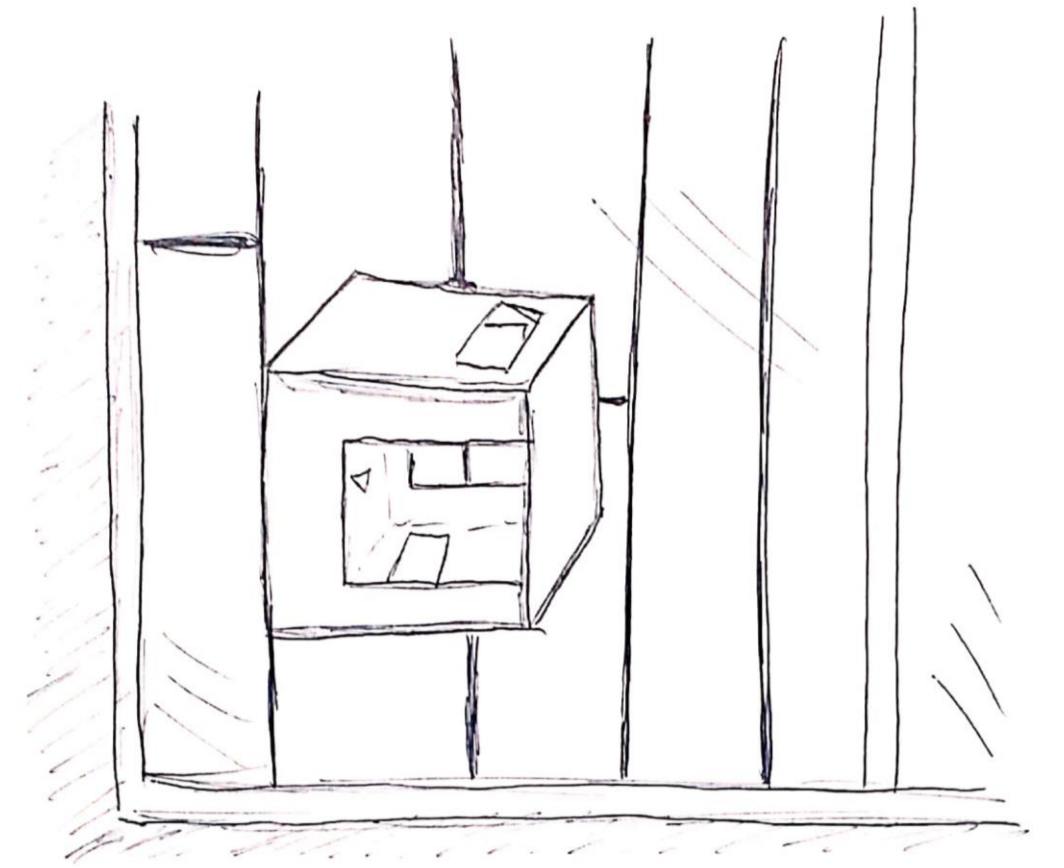
Observaciones curso del espacio



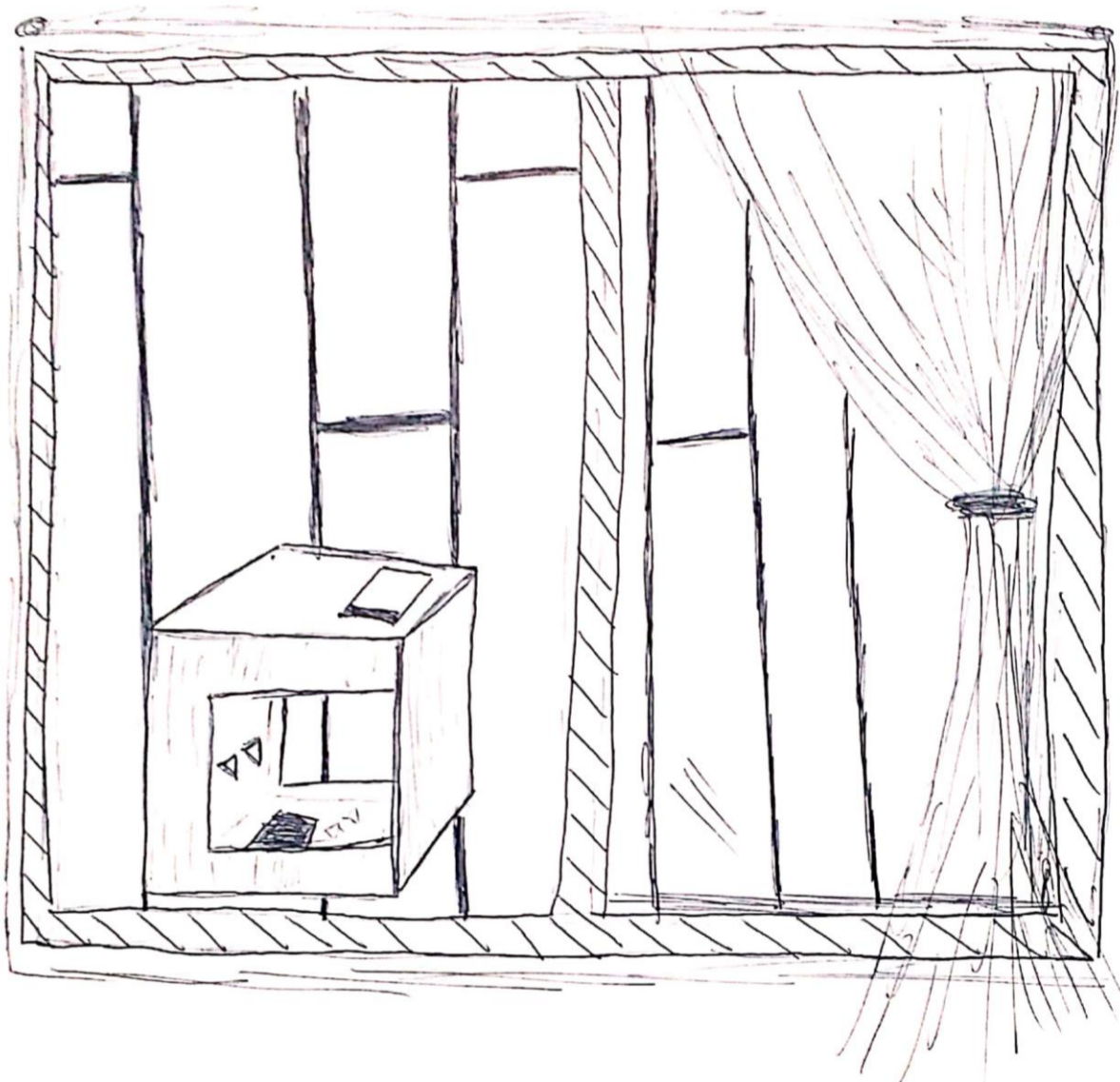
97.- UN CUBO EMPESADO EN UNA VENTANA CON ABERTURAS SUSTRAYENDO DEL MODO, DE ENLAZA CON EL FONDO PALESA DE, TOTALMENTE BLANCO E ILUMINADO POR LUZ NATURAL.



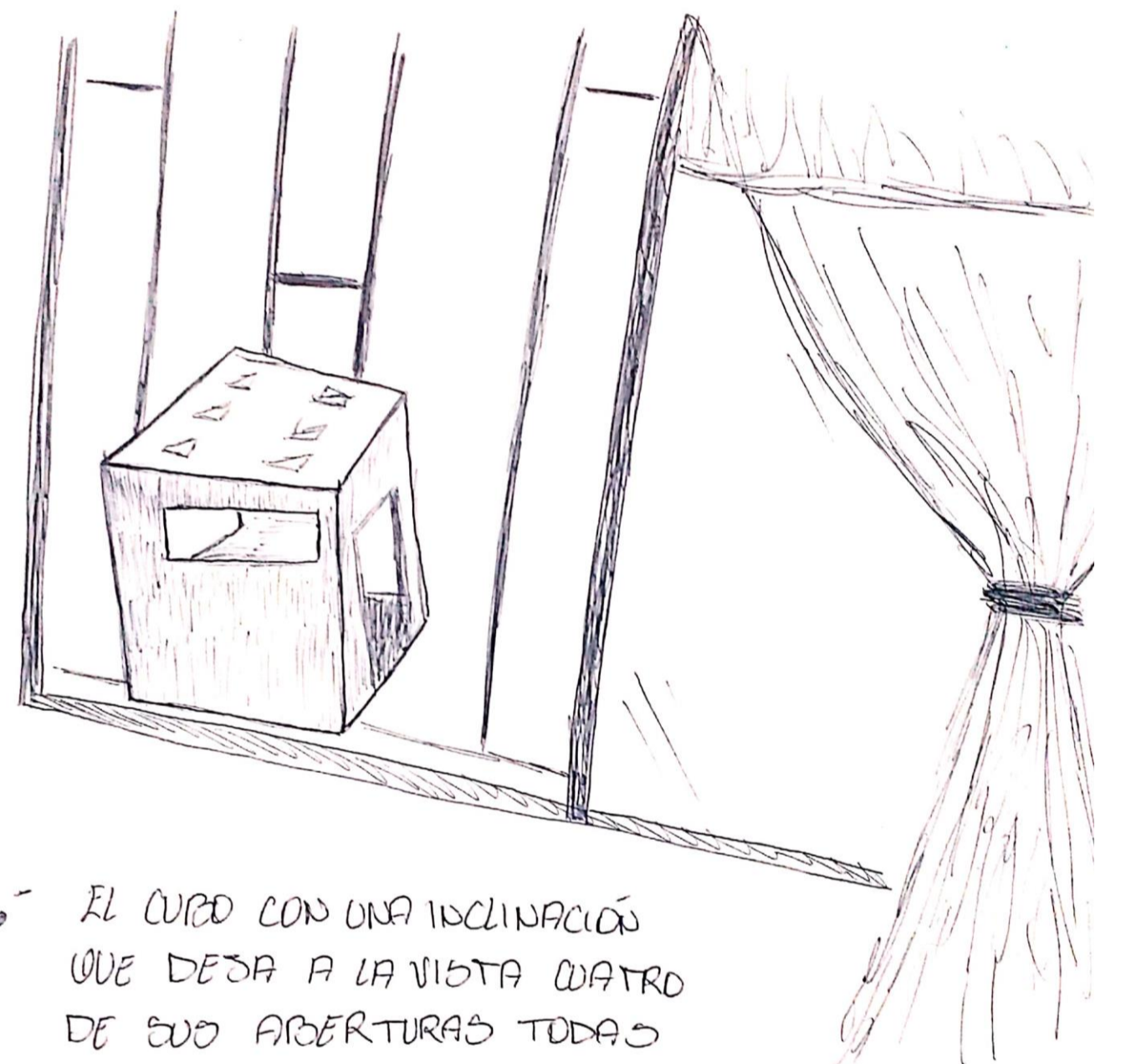
95.- DESDE EL FONDO DE LA HABITACIÓN SE HACEN NOTAR LAS SOMBRAS Y TRANSPARENCIA DE CADA UNA DE LAS ABERTURAS UBICADAS EN UN CUBO SOBRE LA VENTANA



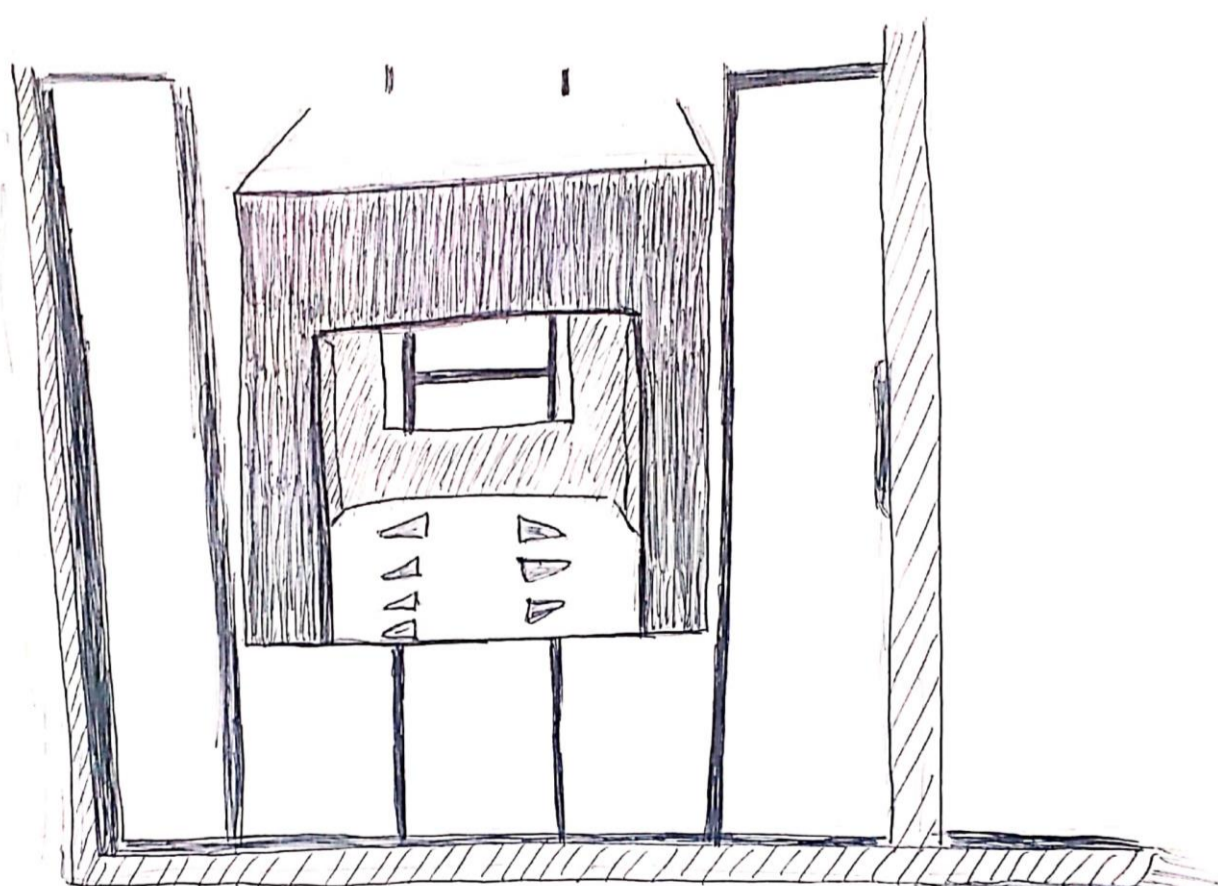
96.- LAS ABERTURAS Y LA TRANSPARENCIA CON EL JUEGO DE UNA ÚNICA LUZ Y UN CUBO DE PAPEL BLANCO.



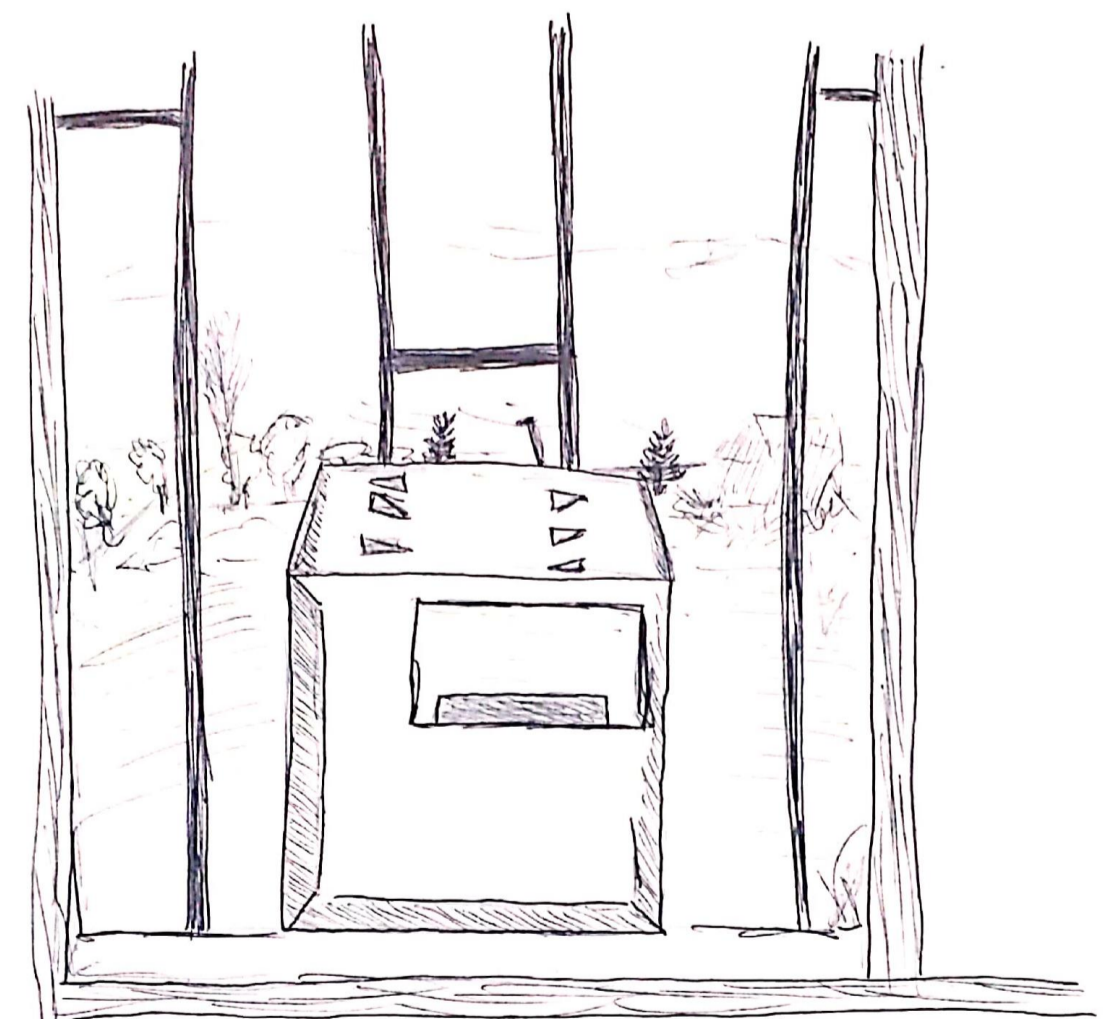
94.- UBICADO SOBRE LA VENTANA SE APARECIA EL CUBO Y APARECEN SOMBRAS Y LUCES.



93.- EL CUBO CON UNA INCLINACIÓN QUE DESA A LA VISTA CUATRO DE SUS ABERTURAS TODAS EN DISTINTAS POSICIONES Y FORMAS.



91.- EL CUBO UBICADO EN UNA VENTANA PER DONDE PASA UNA GRAN CANTIDAD DE LUZ, DESA EN TOTAL OSCURIDAD UNA DE LAS CARAS DEL CUBO QUE MUESTRA SU INTERIOR A TRAVÉS DE UNA ABERTURA.



92.- LA LUZ PONE EN TRANSPARENCIA LAS CARAS DEL CUBO UBICADO EN UNA VENTANA DONDE EL UNBRAL DESA VER EL PAISAJE A LO LEJOS.