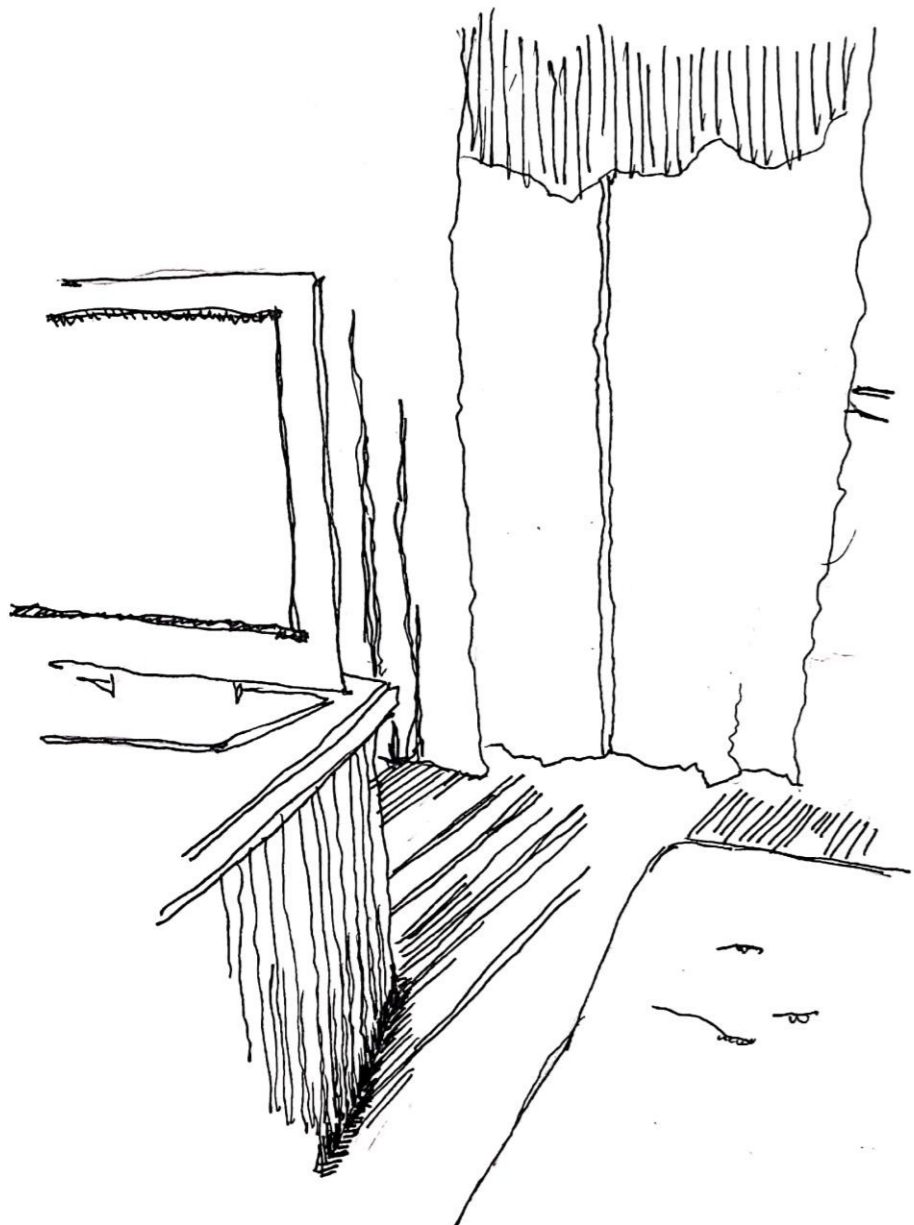
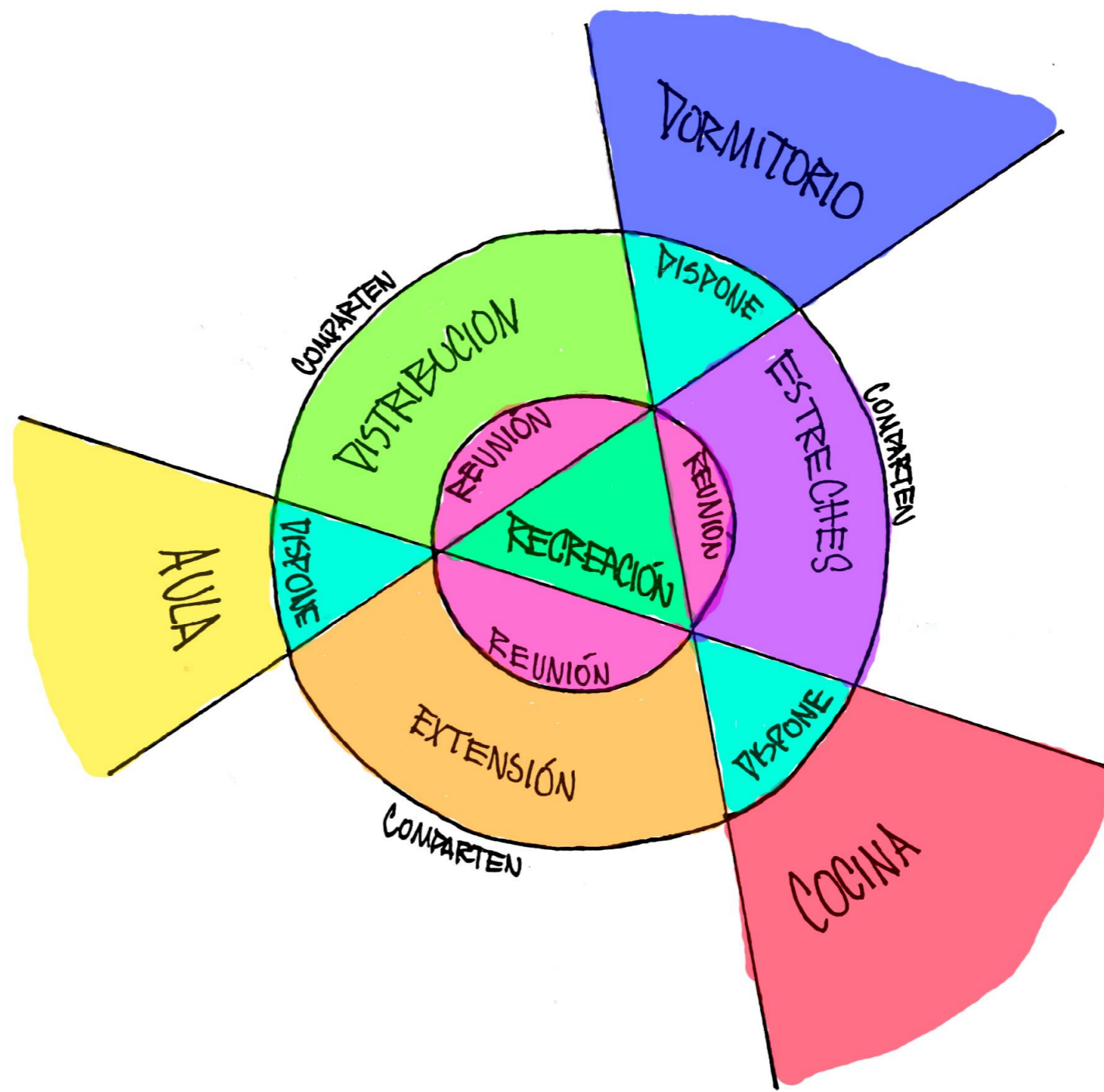
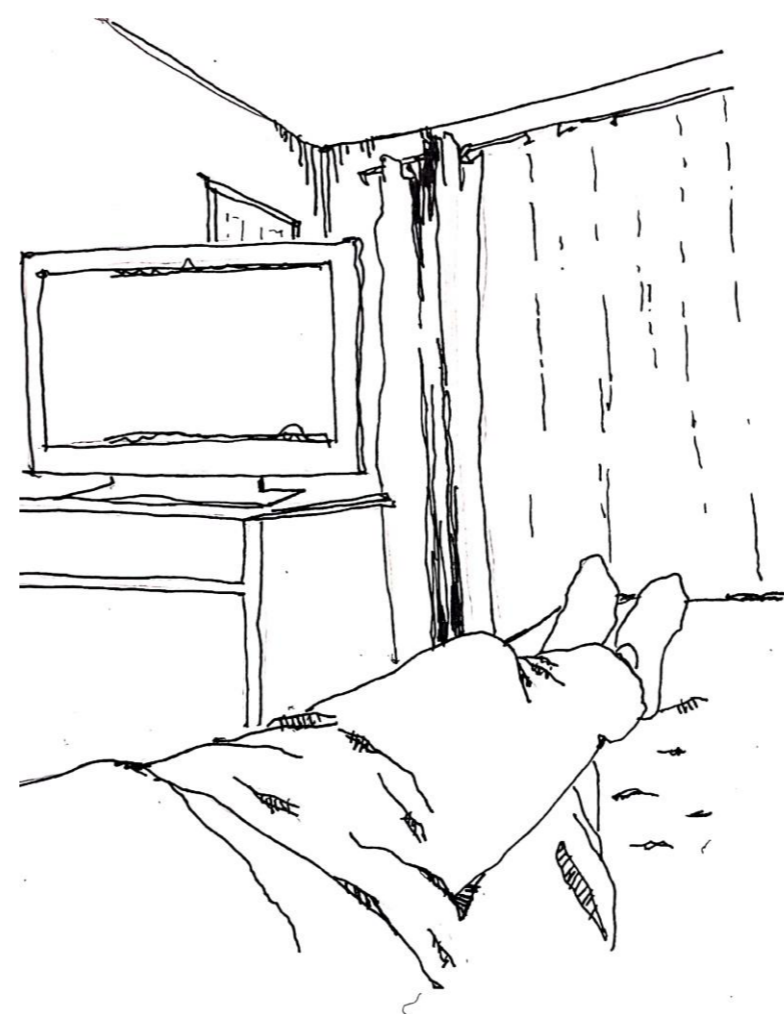


RECREACION EN CONTENCION ESPACIAL

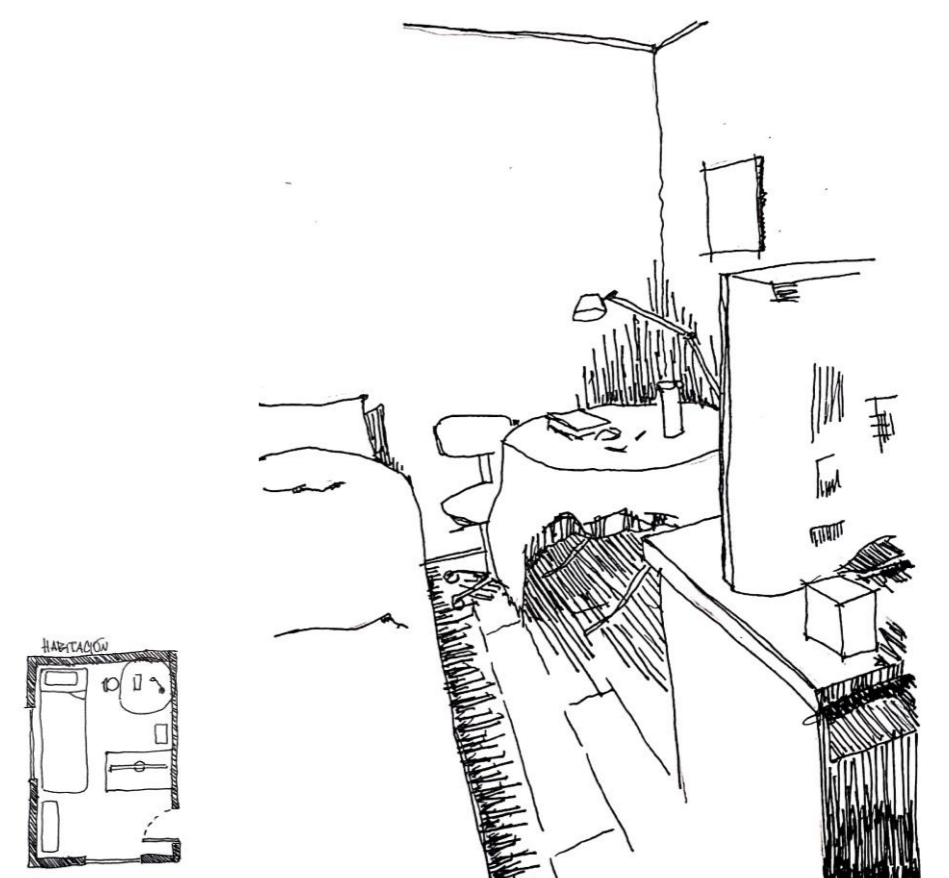
JARDINES: Escuela ekya (india) / Guardería Infantil SP (Japón)/ CLC Beijing (china)



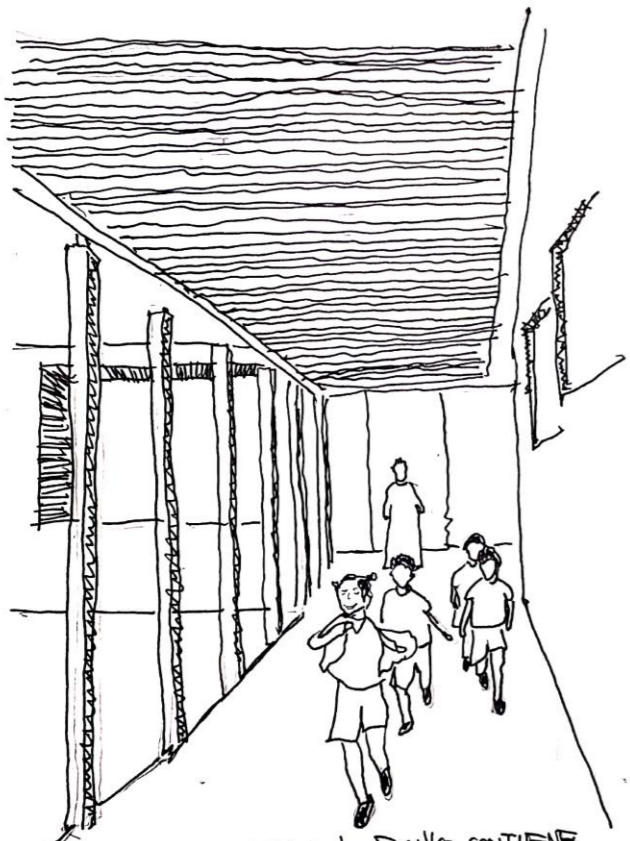
EL VISTIDO DEL VENTANA Y SU TRANSPARENCIA PERMITEN EL PASO LUMINICO Y ESTE INCIDE EN EN LA HABITACION EN SU ESPACIO Y PERMANENCIA.



EL REPOSO EN LA CAMA DISPONE EL CUERPO, LA VISTA SE PERMITE DESDE AQUI ES UNA PANORAMA DE LA HABITACION, EL PERMANENCIA SE AUMENTA POR LA INCIDENCIA DE LAZ EN LA HABITACION PERMITE POR EL VISTO.

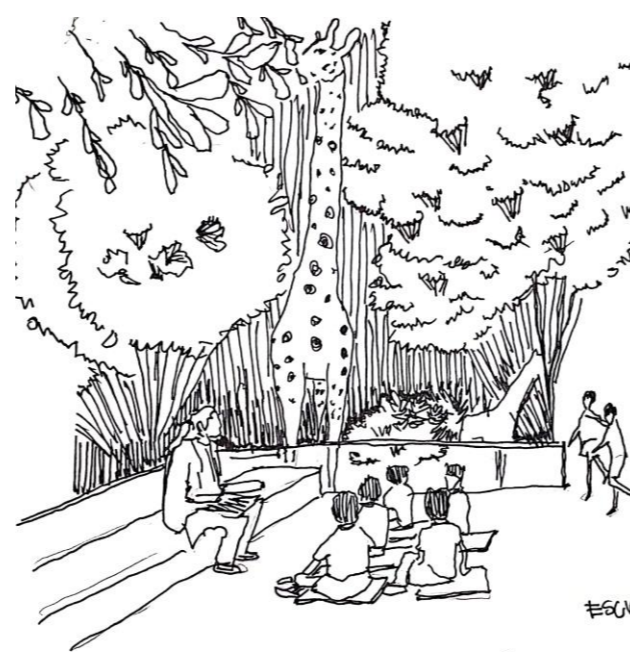


LA DISTRIBUCION Y ORGANIZACION DE LA HABITACION CENARA UNA ESTRECHES QUE VINCULA LOS DIFERENTES ESPACIOS Y SU DISTRIBUCION.



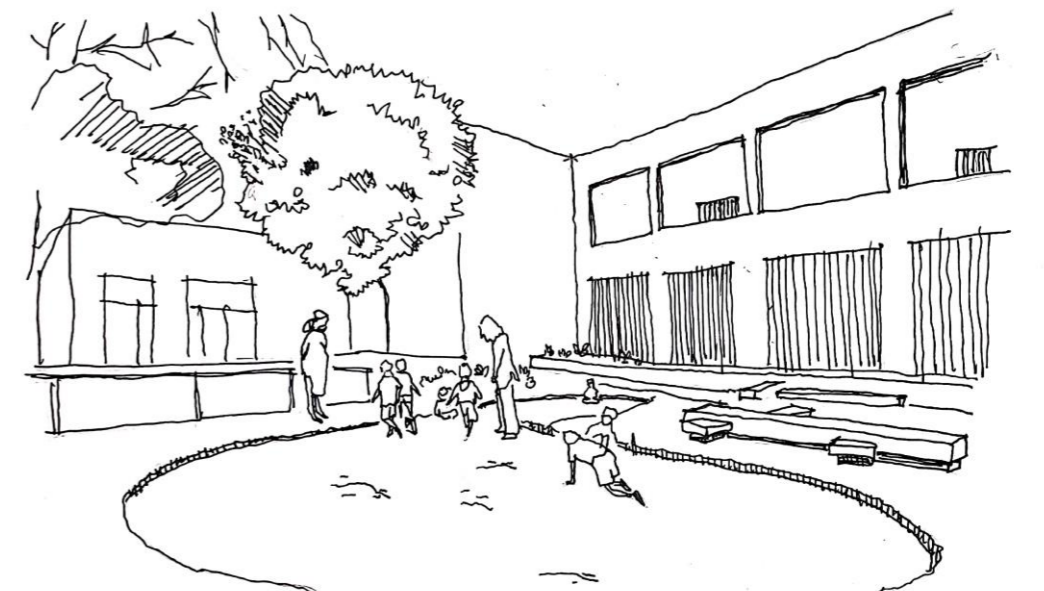
LA EXTENSION DEL PASILLO CONTIENE EL ACID LUMINICO, UN RECORRIDO EXTENSIVO Y AMPLIO, LA ABERTURA SE CONECTA A UN EXTERIOR.

ESCUELA EKYA INDIA.



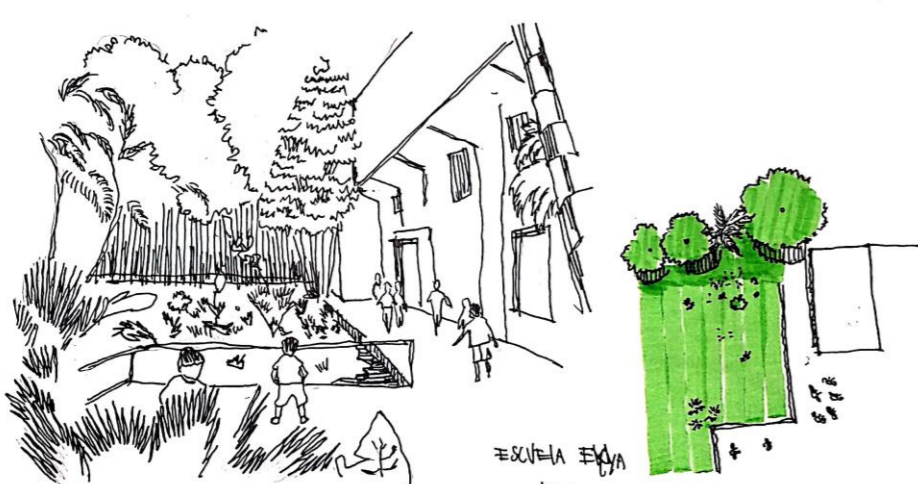
EL AREA INTERIOR EN VEGETACION Y UN EXTERIOR CONTIENE VEGETO Y APROXIMA EN SENTRO DE UN MEJOR DESARROLLO, LOS ALUMNOS SE MOVEN UNO AL LADO DEL OTRO.

ESCUELA EKYA INDIA.



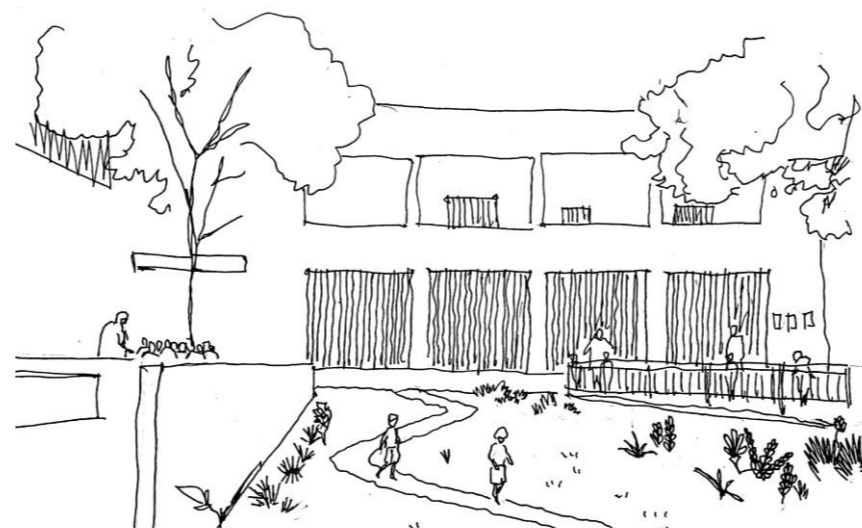
LA DISTRIBUCION COORDINA DEL EXTERIOR LIGA EL ACID- ESCUELA EKYA GER Y EL AREA EN UN ACID PROGRESIVO DE REUNION INDIA. LA ABERTURA ABERTURA ENTREGA UN EXTERIOR ABERTO CONTENIDO EN CASI DENTRO DENTRO DENTRO.

ACOSTUMBRADO LUNGO EN ABERTURA COORDINATIVA.



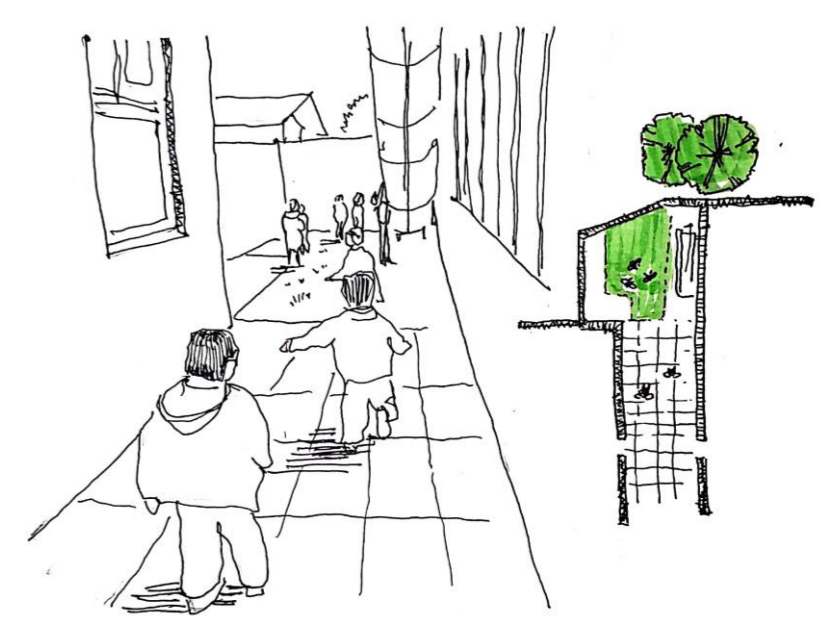
EL EXTERIOR ENVOLVE EN VEGETACION UN ACID RECREATIVO APARECE EN LA EXTENSION Y ABERTURA CONTIENE EN SU ORGANIZACION.

ESCUELA EKYA INDIA.

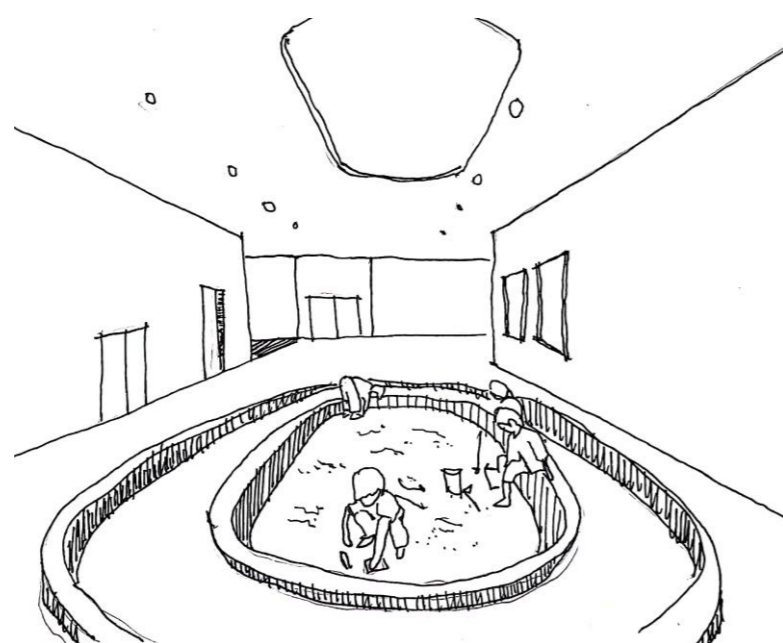


LA AMPLITUD DEL EXTERIOR ADEBE EN MOVIMIENTO MULTITUDINE TAMBIEN RECREATIVO COMO DE MIRA, UN RECORRIDO VINCULA EL ESPACIO EXTERIOR EN SU MOVIMIENTO UNO.

ESCUELA EKYA INDIA.

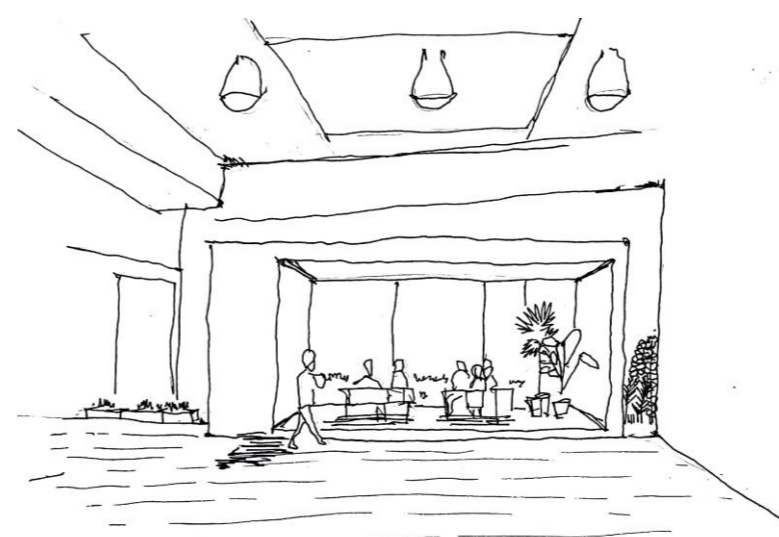


UN PASILLO RESULTANTE AMPLIO VINCULA UN EXTERIOR EXTERIOR CONTIENE CON EL PASO RECREATIVO EN EL QUE SE RESOLVEN LOS NIVELES EN UN ACID LUNGO COORDINATIVO.



UN INTERIOR AMPLIO CONTIENE EN SU EXTENSION UN ESPACIO CENTRAL QUE ACOGE EL ACID LUNGO, EL CUERPO SE RECREA EN ESTE ESPACIO CON SU VISTO ESTAR CERCA AL ACID APARECE.

RECORRIDO LUNGO EN ORDENADO CENTRAL.



EL INTERIOR DEL ESPACIO CONTIENE UN ANEXO INTERIOR SEPARADO QUE CONTIENE EL ACID Y REUNE A LOS ALUMNOS EN UN ESPACIO COORDINATIVO A LA REUNION.

RECORRIDO LUNGO EN ORDENADO CENTRAL QUE ACOGE EL ACID.