

EXPOSICIÓN



CATÁLOGO





“Letra inicial y guiadora del llamado de atención, capaz de medir el espacio y poder ser un prólogo o camino a otra cosa que se necesita mostrar.” -

Roberto D. Tapia Mc. D,



PRÓLOGO DE LA ALUMNA

Un prólogo, como una letra inicial, un guía o una brújula. Selección de palabras, elegidas y acogidas por el autor y principalmente por sus colaboradores los autores de las obras que en esta edición ponemos a disposición de estas holgadas hojas, que unen tanto la memoria con el papel para trascender desde la materialidad que las sostiene hasta dimensión terrenal de la técnica y la experiencia de la mano gráfica que dio inicio a esta conmemoración de sus cincuenta años. Esta memoria aparece del juego que cumple el rol como observador y aparece también sobre la fiel recepción que su mano impreso proyecta.

Este prólogo será una parte de los que le suceden. En donde el prólogo finalmente se interpreta como el fragmento de imagen que da inicio y cabida al argumento expositivo.

En esta primera edición narraremos la historia secuencial del correr de la mano y la impresión offset desde las distintas dimensiones que darán inauguración a los Fundamentos de diseño de sus cincuenta años.

*Dominique Dallmeyer
alumna*



EDICIÓN

La memoria del papel, 50 años de diseño

I Capítulo:

Dimensión del recorrido expositivo

II Capítulo:

Dimensión de la iteración en la observación

III Capítulo:

Dimensión de la traducción

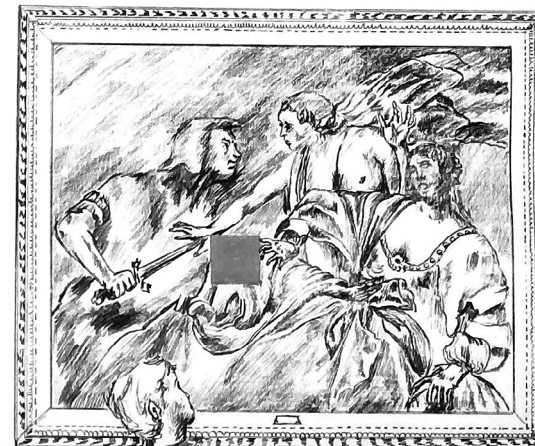
DIMENSIÓN DEL RECORRIDO EXPOSITIVO

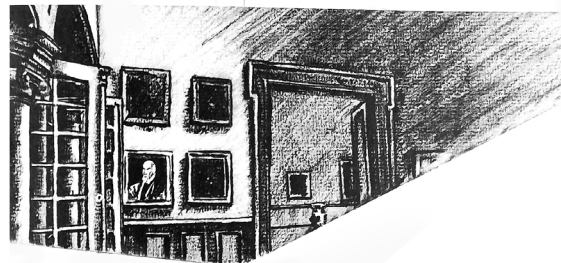
En este capítulo nos adentraremos en los pasos de los que a través de su estudio nos proponen diferentes maneras de observar una obra por el recorrido que integra, en esta oportunidad el estudio se dirige al lugar, “el museo de Bellas Artes de Viña del Mar” en donde los alumnos reproduciran en las siguientes piezas los hallazgos del **“hacer propio”** de la mano ajena expuesta.



**Atlas de un visita al
Museo de Bellas Artes
de Viña del Mar**

Jorquera Díaz, Mario Camilo,
1977
(708.983 JOR 1977)
385mm x 260mm
se desconoce
se desconoce





**Visita Museo de Bellas
Artes de Viña del Mar**

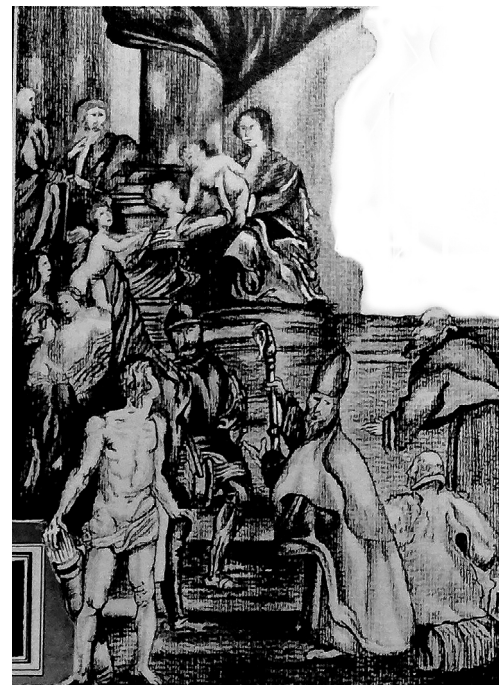
Schell Schell, Lelia, 1977
(708.983 SCH 1977)
210mm x 265mm
se desconoce
Texto compuesto en IBM
Composer con tipo Univers
de cuerpo 11 - 658 y 10-64.
Papel Couché opaco de 21 -
180 y 22- 286.



**Visita Museo de Bellas
Artes de Viña del Mar**

Schell Schell, Lelia, 1977
(708.983 SCH 1977)
210mm x 265mm
se desconoce
se desconoce





**Visita Museo de Bellas
Artes de Viña del Mar**

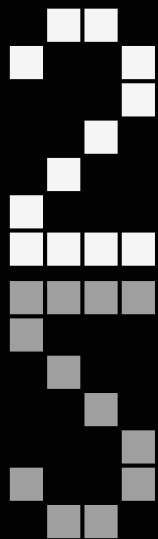
Tapia Mac Donald, Roberto
Daniel, 1977
(708.983 TAP 1977)
250mm x 240mm
se desconoce
Texto compuesto en
IBM Composer en tipo
Univers 656 y Univers 657
en puntos 10 y 12. Papel
Couché opaco de 21.180.01
y 22.286.00



**Estudio gráfico: una
visita al Museo de Bellas
Artes de Viña del Mar**

Pavez Reyes, Sandra, 1977
(708.983 PAV 1977)
310mm x 240mm
Talleres gráficos de America,
Santiago
se desconoce





DIMENSIÓN DEL RECORRIDO EXPOSITIVO

En este capítulo nos adentraremos a la palabra pero desde el discurso pròpio o desde el camino que el mismo forja en la gràfica de una traducci3n, un poema, y en donde la indagatoria de estos alumnos evoca los planteamientos de otros estudios o teorias. Es por ello que el recorrido que toma la palabra en esta selecci3n de memorias es la de hacer camino al discurso grafico.



**Estudio de Diseño
gráfico**

Labbé Correa, Carlos, 1973

(741.6 LAB 1973)

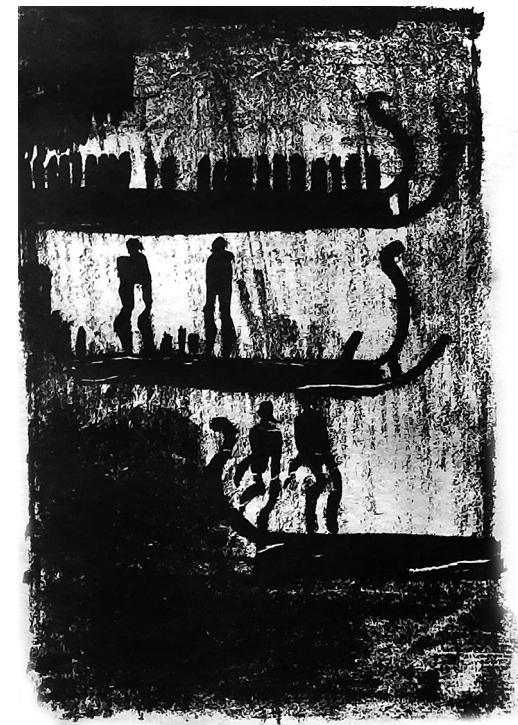
265mm x 390mm

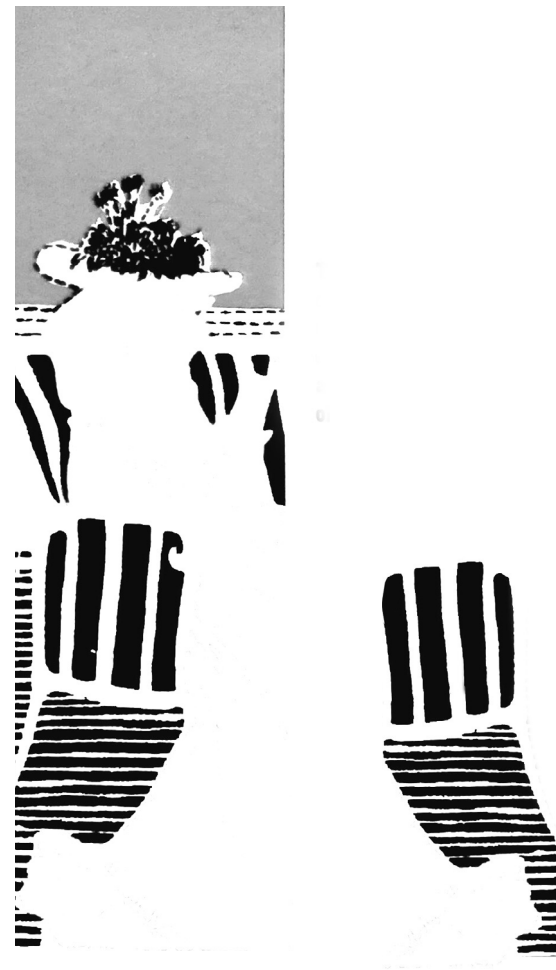
Multilith Offset Model 850

Tipografía compuesta

en IBM Composer por

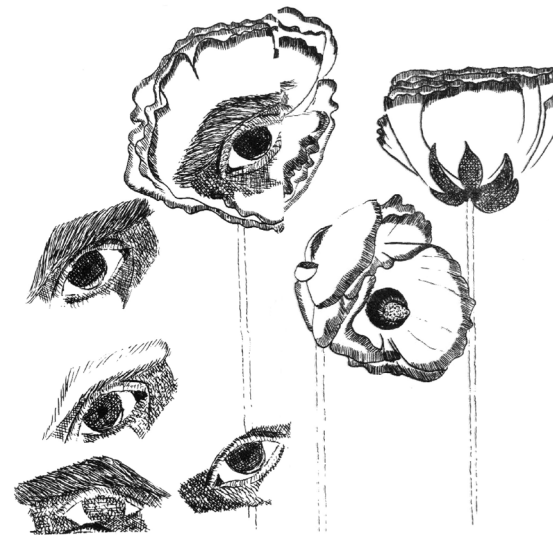
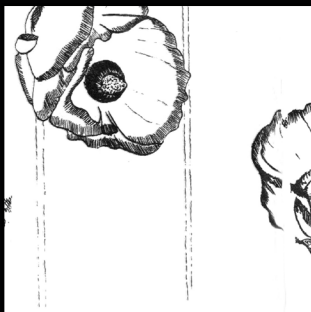
tono-línea en 120 pts





**Estudio de fichas para
diseño gráfico**

Ruz Abello, Ana María, 1977
(741.6 LAB 1973)
180mm x 185mm
se desconoce
Papel Emir 21-220 grs / m²
. El texto fue realizado en
máquina Minerva Heidel-
berg usando papel Sueco.



Estudios de diseño gráfico

Figueroa Salas, Jonás, 1973
(741.6 FIG 1973)
270mmx 250mm
Multilith Offset Model 850
La tipografía compuesta en
IBM Composer en UN-11-
MC, UN-11-MIC Y AR-12-I. Se
utilizó papel Hilado N° 9 de
141 grs/m².6.



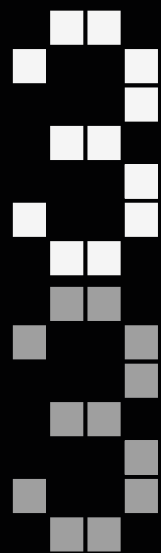
Estudio de los signos en Valparaíso

Colvin Etchevers, Jorge, 1975
(743.84 COL1975)
230mm x 230mm
Multilith Offset Model 850
Texto compuesto en IBM
Composer con tipos UN
11-B y UN 11-L. El papel
utilizado es del tipo
estutucado 20.180.00 de la
Papelera del Pacífico



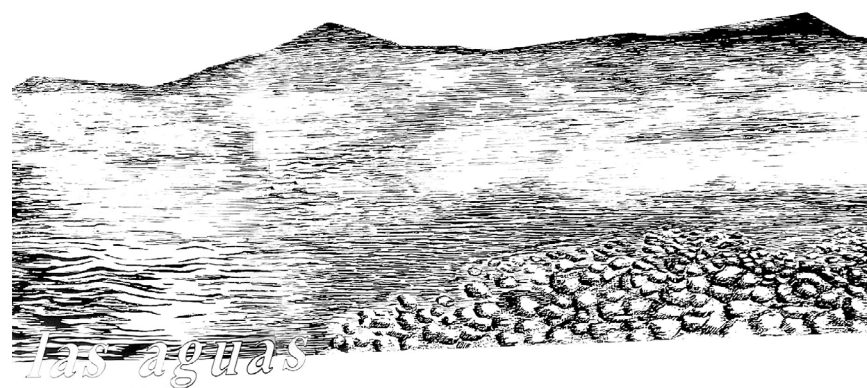
Estudios gráficos de la caligrafía

Rodríguez Oporto, Marco
Gonzalo, 1977
(745.61 ROD 1977)
265mm x 245mm
Multilith Offset Model 850
Papel Couché 21.180.00 y
22.286.00, también en papel
Diamante 90/95 y Ingres. El
texto fue compuesto en
IBM Composer con los tipos
Univers, Univers Medium y
Bold en tamaño 11. También
Bodoni Italic en 12 y Press-
Roman LIGHT EN 10.



DIMENSIÓN DE LA ITERACIÓN DE LA OBSERVACIÓN

En este capítulo nos adentraremos a la palabra pero desde el discurso pròpio o desde el camino que el mismo forja en gráficate una traducción, un poema, y en donde la indagatoria de estos alumnos evoca los planteamientos de otros estudios o teorías. Es por ello que el recorrido que toma la palabra en esta selección de memorias es la de hacer camino al discurso gráfico.



**Subida al Cabo Froward,
"Vista a Vuelo de Pajaro"**

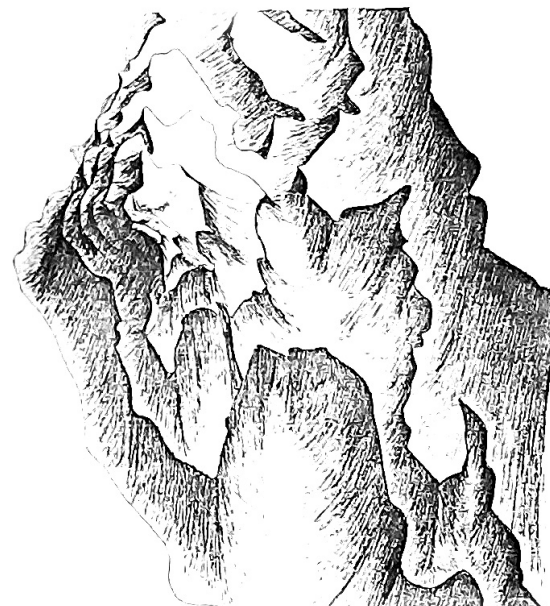
Millán Vera, Marcela del
Pilar, 1990

(743.83683 MIL 1990)

280mm x 410mm

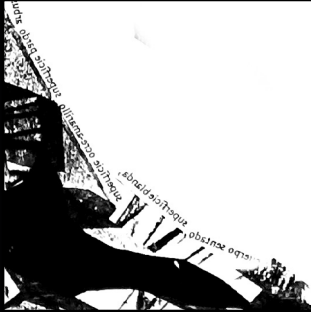
se desconoce

Tira de papel Torreón Verju-
rado blanco 100gr/cm², de
0,70mts x 36 mts, Se utilizó
Tipografía Times Roman
negrita 12 y 10pts.



**Bitacora Travesia “Cabo
Froward” Octubre 1984**

Prieto Raby, Rafael
Edmundo, 1990
(743.94483 PRI 1984)
180mm x 340mm
Multilith Offset Model 850
Papel Ingres y Murillo,
Texto justificado en IBM,
utilizando 5 tipos Univers y
Uno Press Roman



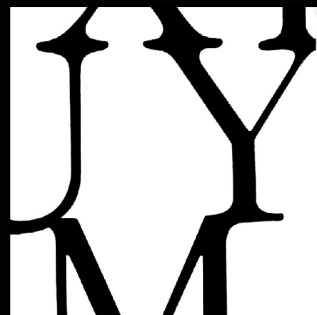
**Travesía Cabo Froward:
"Saludo a la soledad"**

Abrego Arce, María Monserrat,
1985
(743.83683 ABR 1985)
180mm x 340mm
se desconoce
Papel Torreón de 700 mm.
de alto por 2610 mm de largo
dibujado en carboncillo,
ejemplares en opalina de
264 gr



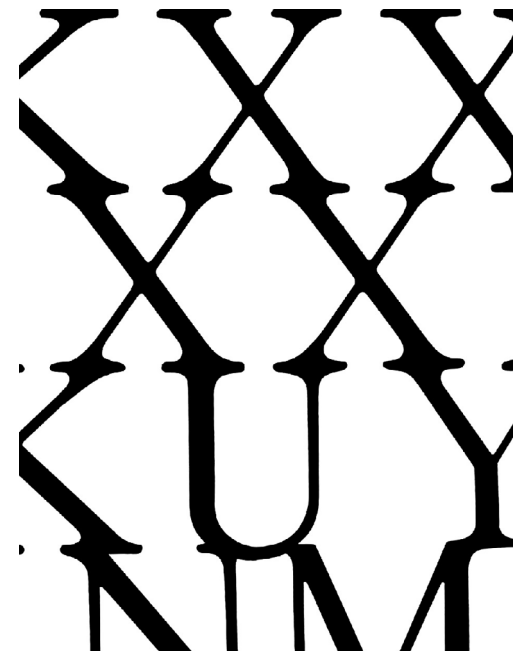
Descubrimiento del mar del sur

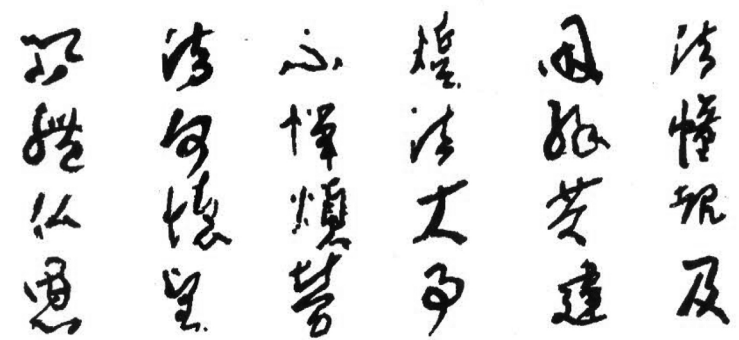
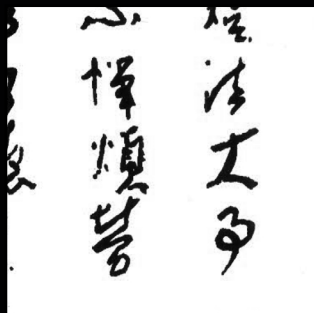
Bull Fernandez, Carmen, 1975
(741.64 BUL 1975)
375mm x 330mm
Multilith Offset Model 850
Texto compuesto en IBM
Composer cuerpo 11 tipo
Univers Bold. Se utilizo papel
Satinado N° 359



Garamond

Merino Bordeu, María
Trinidad, 1979
(686.2247 MER 1979)
se desconoce
Multilith Offset Model 850
Papel Couché Gofrado de
130 grs / m², papel Hilado 92,
cartulina schoeller , Murillo,
Diamante de 90grs y Emir
de 286 grs. Los textos fueron
impresos en serigrafía





El círculo en la gráfica

Ortiz Farías, Jaime Nelson,
1977

(741.6 ORT 1977)

225mm x 270mm

se desconoce

Los textos fueron compues-
tos en IBM Composer en 5
tipos de Univers y Monogram.

Se usaron papeles Couche

22.286.00 y 21.180.00



El mundo ritual del comer

Bencich Witt, Herminia Alicia,
1977

(641.509 BEN 1979)

Francisco Mendez L

se desconoce

Offset REX-ROTARY 1502

Textos en IBM Composer

tipo Univers 8M y 10M. Papel

Couché opaco 21-180 grs/m²

y papel Emir 22286 grs7m²

22.286.00 y 21.180.00



**Diez años de diseño
gráfico: Exposición de
ediciones 1972-1982**

Beyer Delaveau, Carmen
Gloria, 1977
(707.4 BEY 1984)
Francisco Mendez L
400mm x 350mm
se desconoce
Offset REX-ROTARY 1502
Papel fotográfico alemán
ORWO Universal grado
3, doble peso, grano fino,
semi-mate.



**Augusto Guinnard:
tres años de esclavitud
entre los patagones**

Viñuela Camus, María del
Pilar, 1975
(741.64 VIÑ 1975)
Alberto Cruz Covarrubias
270mm x 345mm
Multilith Offset Model 850
Texto compuesto en IBM
Composer con el tipo j.r
- 11M



**Las zahurdas de Plutón,
Francisco de Quevedo
Villegas**

Veloso Méndez, Marta,
1975

(741.64 VEL 1975)

Alberto Cruz Covarrubias

270mm x 345mm

Multilith Offset Model 850

Papel Hilado N°9 de 141

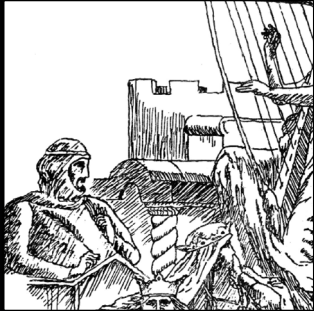
grs/m2.6

Texto compuesto en IBM

Composer en UN- 10-L, UN

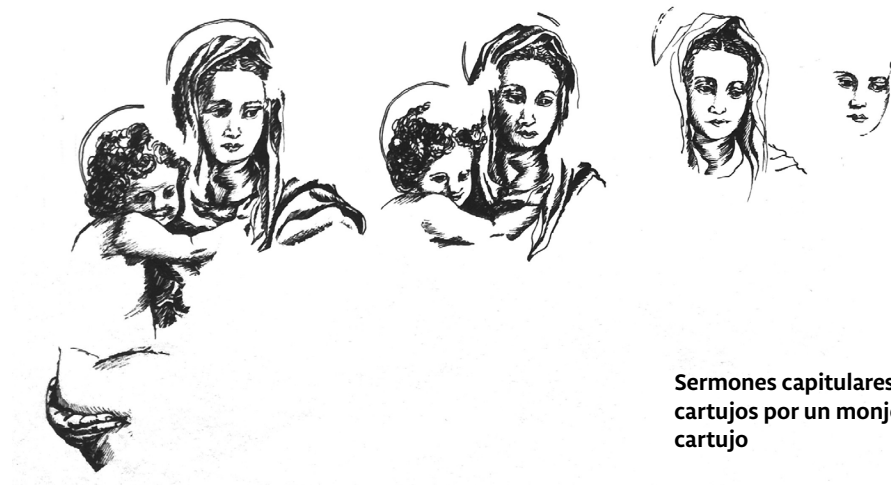
-10-M, UN.10-B,UN-11-B,

PR-71, B-12-I.



T.S. Eliot: la tierra baldía

Contreras Berríos, Carmen
Gloria, 1982
(741.64 CON 1982)
Francisco Mendez L
310mm x 430mm
se desconoce
Papel Torreón Verjurado
ahuesado de 150 grs



**Sermones capitulares
cartujos por un monje
cartujo**

Mac-Pherson Pereira, María
Cristina, 1982
(741.64 MAC 1975)
Alberto Cruz Covarrubias
355mm x 330mm
Multilith Offset Model 850
Papel Hilado N°9 de 141 grs
/ m² y papel Couchet opa-
co. Tipografía compuesta
en IBM Composer en UN-
11-B, UN-10-L, UN-10-M,
B-12-I



**Friedrich Hölderlin: en
adorable azul**

Vera Porzio, María Soledad,
1981

(741.64 VER 1981)

Francisco Mendez L

350mm x 470mm

se desconoce

se desconoce



La dama en sueños

Gómez Melero, Fermín,
1981

(741.64 GOM 1982)

Claudio Girola

Godofredo Iommi

475mm x 375mm

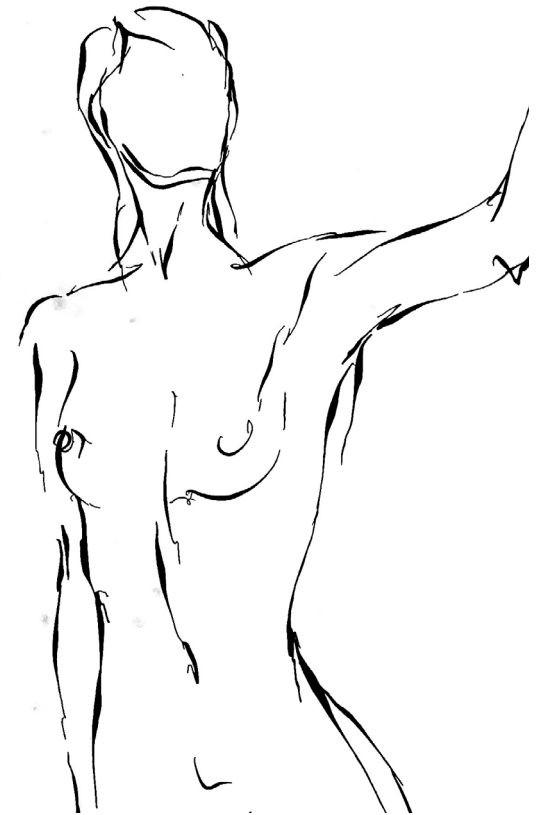
se desconoce

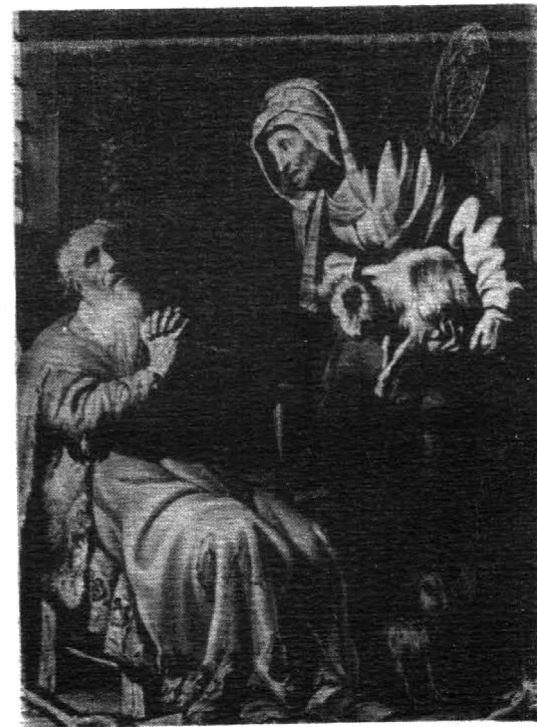
Papel Couché opaco

220grs, Diamante 110115

grs Composición de texto
en IBM Composer en tipo

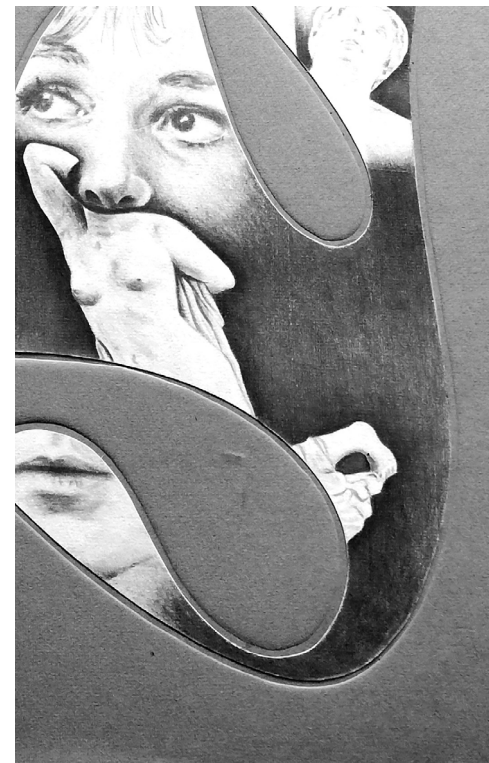
PR-11-IL y PR-11-M.





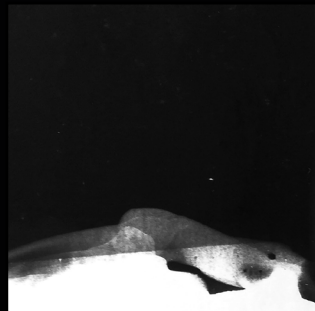
**Blaise Cendrars: “Pascua
de resurrección en
Nueva York”**

Bahamondes Maldonado,
Alejandro Antonio, 1981
(741.64 BAH 1981)
Francisco Mendez L
350mm x 250mm
Multilith Offset Model 850
Se utilizó papel Murillo
801 Bianco Avorio 190 grs
y Textos Compuestos en
IBM Composer en los tipos
T-11-MYT-8-M



Teogonía, Hesíodo. Las musas

Mardones Ferreira, María Eugenia, 1979
(741.64 MAR 1979)
Claudio Girola
Godofredo Iommi
390mm x 285mm
Multilith Offset Model 850
Se utilizó Papel Schoeller 185 grs, Volantín 532-8grs, Ingres Cover Fabriano 701-707-708-716- y 160 grs y Textos Compuestos en IBM Com-poser en los tipos UN-8-M, UN-11-M, UN-11-B, PR-11-IL



Teogonía, Hesíodo. Las musas

Mardones Ferreira, María

Eugenia, 1979

(741.64 MAR 1979)

Claudio Girola

Godofredo Iommi

390mm x 285mm

Multilith Offset Model 850

Se utilizó Papel Schoeller 185

grs, Volantin 532-8grs, Ingres

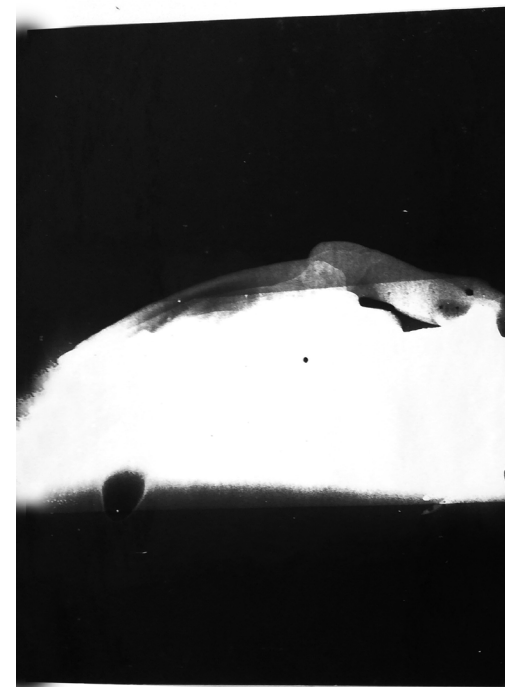
Cover Fabriano 701-707-

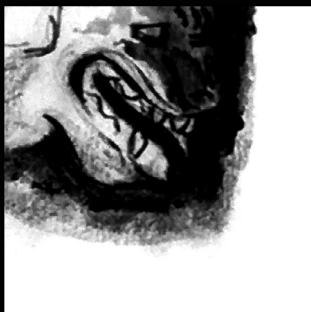
708-716- y 160 grs y Textos

Compuestos en IBM Com-

poser en los tipos UN-8-M,

UN-11-M, UN-11-B, PR-11-IL

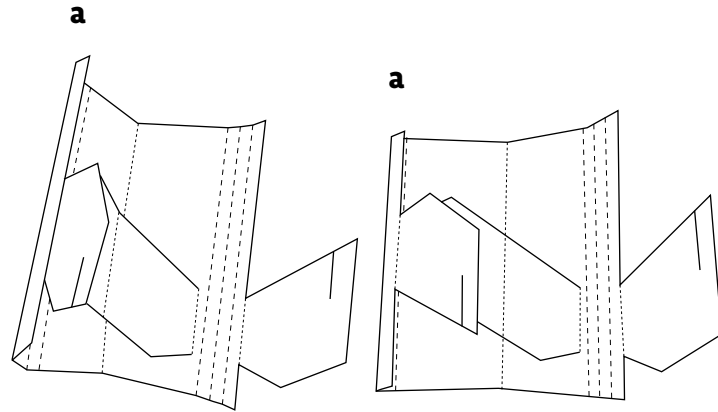




10 clases para diseño gráfico y 115 dibujos inéditos de Claudio Girola.

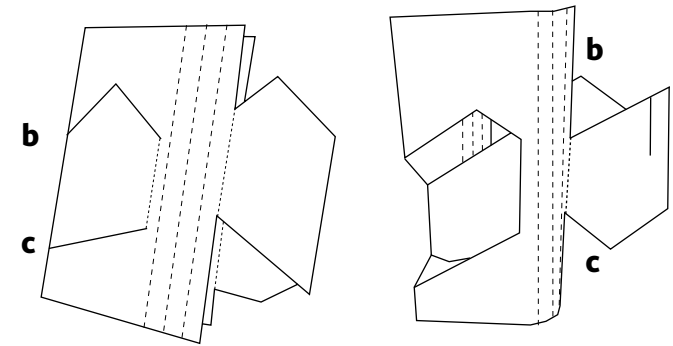
González Castro, Silvana,
2005
(741.6 GON 2005)
Arriagada Cordero, Sylvia
Irene
215mm x 355mm
Impresora Hewlett Packard
deskjet 930c
Se utilizó Papel Torre Brightwater white de 104 grs

INSTRUCTIVO
Armado de ficha



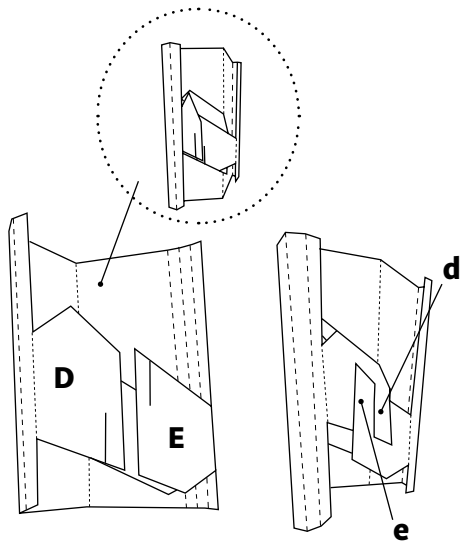
1

Lo primero que haremos al desprender la hoja prepicada al final de este catalogo, sera comenzar a plisar desde un extremo todas las lineas que como en la **Figura 1** se muestra. desde el **punto a** que hace referencia al primer plisado vertical y así sucesivamente todos hacia la misma dirección.



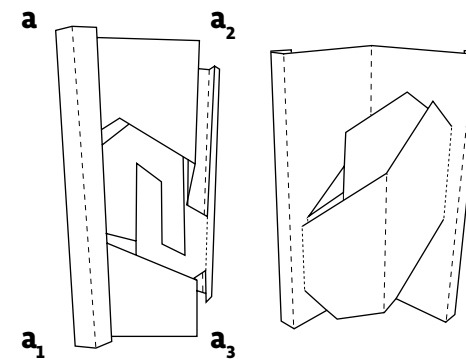
2

Luego de realizar el proceso anterior, desprenderemos la zona de "corte" plisando la pieza hacia su opuesto como en el ejemplo de la **Figura 2**. en donde los puntos que representan **b** y **c** son los que se desprenden hacia "afuera" en sentido opuesto al plisado definido en el ejercicio anterior.



3

Luego de haber plisado todas las secciones de esta ficha, comenzaremos el proceso de armado lo primero que haremos sera tomar la ficha como una y ensamblaremos la **pieza D** y la **E** y posterior las introduciremos en el espacio que se genera en el **paso 2** es decir, introducirlo "hacia adentro".



4

Luego de terminado el **paso 3** arreglamos los plisados externos "los que generan 2 pequeños agarres para permitir el paso de los perfiles".



COLOFÓN

La presente edición corresponde a la memoria de título *La memoria del Papel, cincuenta años de diseño* de la diseñadora gráfica Dominique Dallmeyer Gutierrez. Este contó con la guía de la profesora Michèle Wirkominsky de la Pontificia Universidad Católica de Valparaíso. La presente edición consta de 100 ejemplares en papel Couché

Mate de 130 grs y cartulina doble faz color negro de 180 grs. Se utilizaron las tipografías de la familia Libertad (*bold, light italic y light*), 8 ptos para cuerpo de texto, 9 ptos para subtítulos, y 11 ptos para títulos. El siguiente ejemplar se imprimió en láser blanco y negro. Se dió termino a su impresión el año 2020.