

DETENCION EN LA CIUDAD

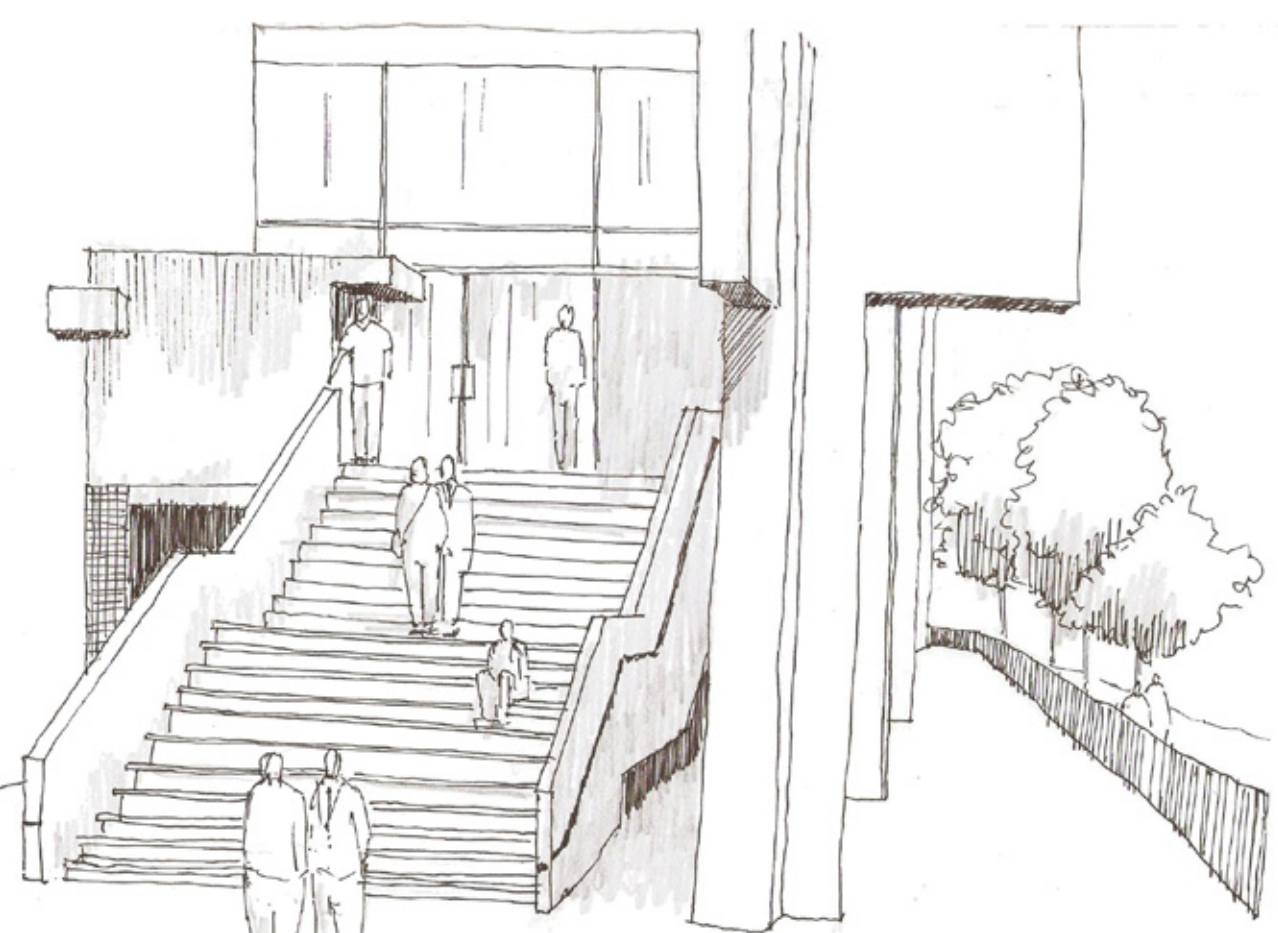
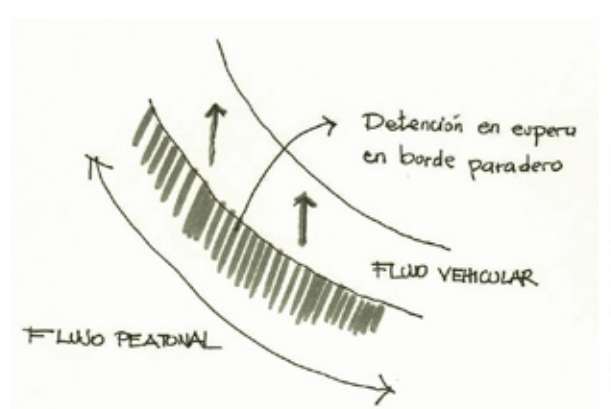
PERMANECER DESDE LO DENSO A LO VASTO



BELLAVISTA, VALPARAÍSO / LA DETENCIÓN ES UNA PAUSA ORIENTADA QUE DESBORDA EN LA VEREDA, DESDE AHÍ SE ESTA EXPECTANTE, ENFRENTADO A LA CIUDAD Y A LOS FLUJOS DESDE EL BORDE.



CALLE CONDELL, VALPARAÍSO / EN LA CALLE LA DENSIDAD FORMA UN CORREDOR DE FLUJOS EN DONDE LA DETENCIÓN ES EN EL BORDE QUE SE TRANSFORMA EN PARADERO. AHÍ LA ESPERA ES CON ORIENTACIÓN, ES DECIR, EN ESPERA EL CUERPO ESTÁ ORIENTADO HACIA EL FONDO DEL CORREDOR, DIRECCIONADO EN VIGILIA.



EDIFICIO INTENDENCIA, VALPARAÍSO / LA ESCALERA ADQUIERE PRESENCIA Y ESCALA URBANA EN SU MAGNITUD. AQUÍ SE VA PAUSADO ACOMPAÑADO DEL GESTO (DE ENCUENTRO O DESPEDIDA) QUE DEMORA, EN UNA PAUSA QUE HACE EVIDENTE A LA ESCALERA COMO UMBRAL DE ACCESO, UMBRAL QUE DEMORA.

A. PERMANECER EN LO DENSO, EN RETIRO QUE VIGILA

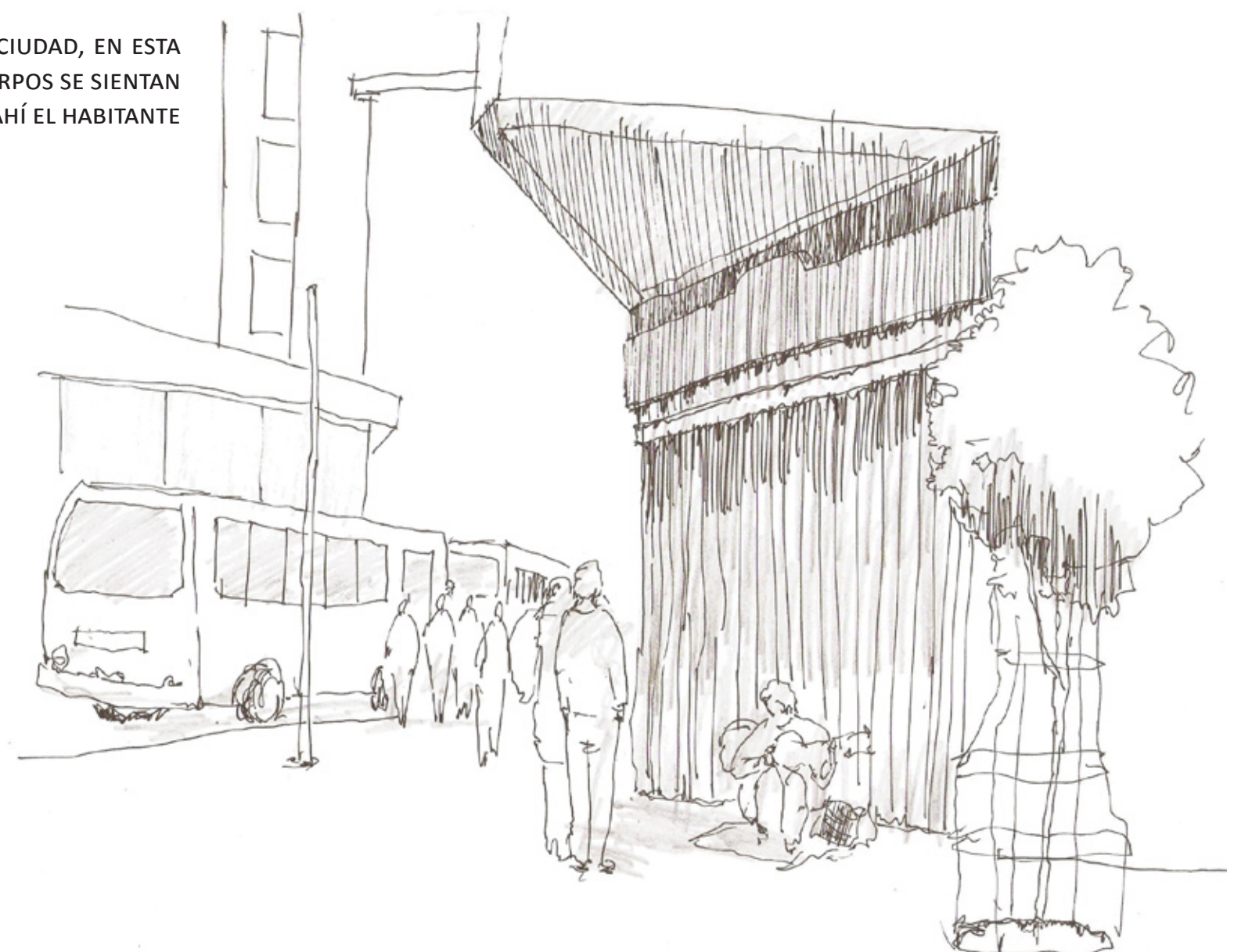
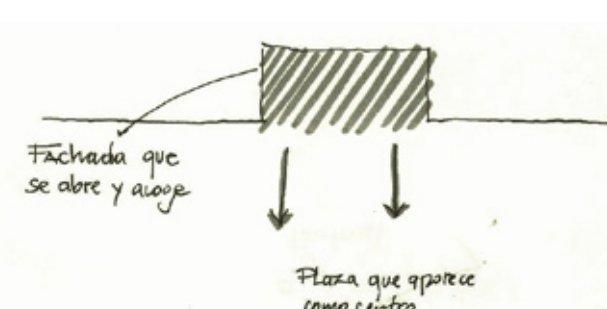
EN LA DENSIDAD URBANA LA DETENCIÓN ES CON UN RETIRO (DE LOS FLUJOS) EN UN BORDE, DESDE DONDE, EL HABITANTE EN APROPIO, QUEDA EN VIGILIA DE LO QUE ACONTECE Y PROLONGA EL ESTAR.



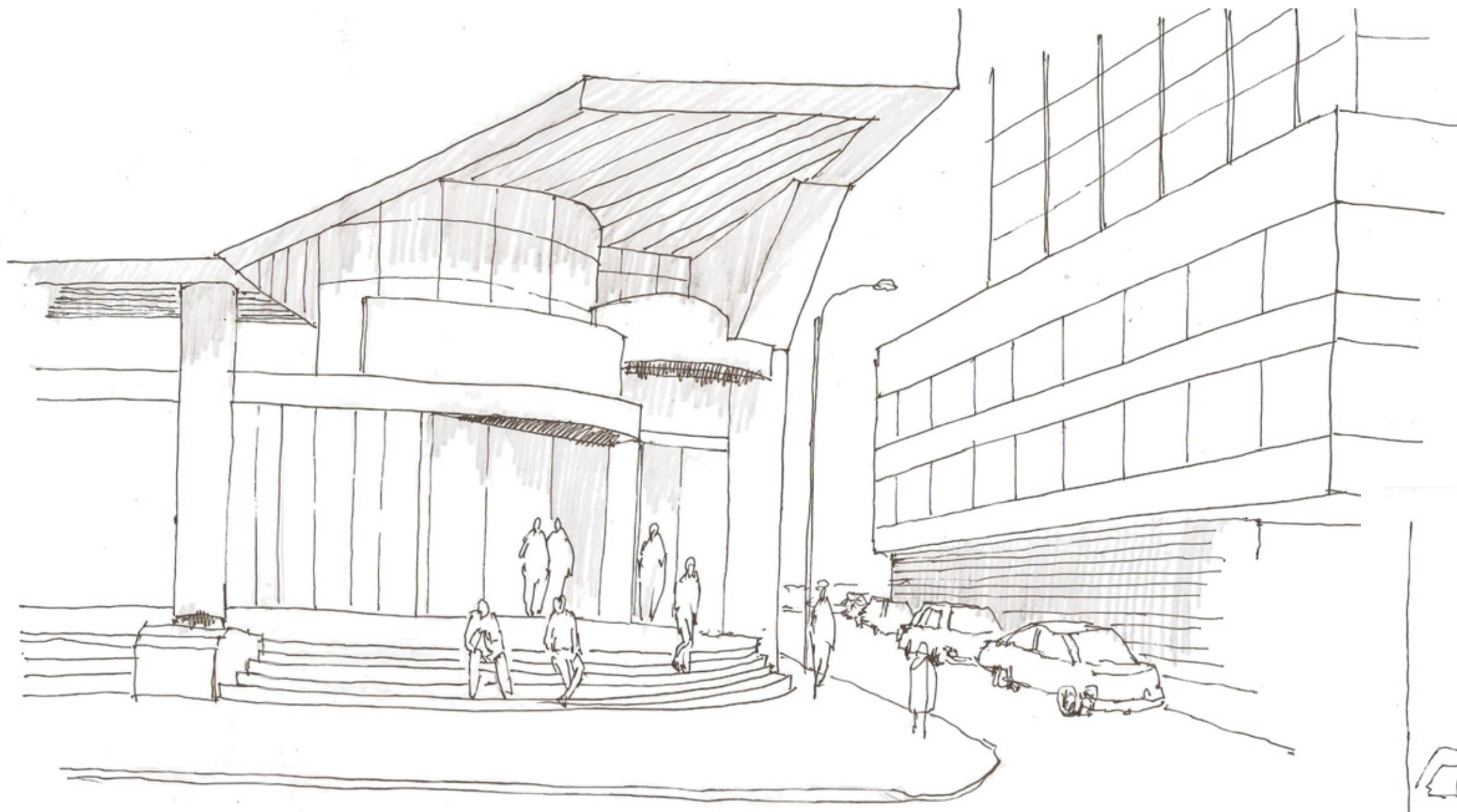
PLAZA ANIBAL PINTO, VALPARAÍSO / EL LUGAR SE RECONOCE COMO UN VACÍO EXTENDIDO ENTRE LOS VOLÚMENES DE LA CIUDAD, EN ESTA HOLGURA APARECEN DOS SITUACIONES. LO PRIMERO ES CON EL PERMANECER QUE ES CON EL APROPIO DEL ESPACIO, LOS CUERPOS SE SIENTAN EN EL SUELO QUE SE ELEVA CONSTITUYENDO LA ESPERA. SEGUNDO, ES UN PAUSAR, QUE ES BREVE EN EL ENCUENTRO. DESDE AHÍ EL HABITANTE RETOMA SU DIRECCIÓN Y SE RECONOCE QUE EN LO DENSO EL IR ES DIRIGIDO EN UN PASO SOSTENIDO.



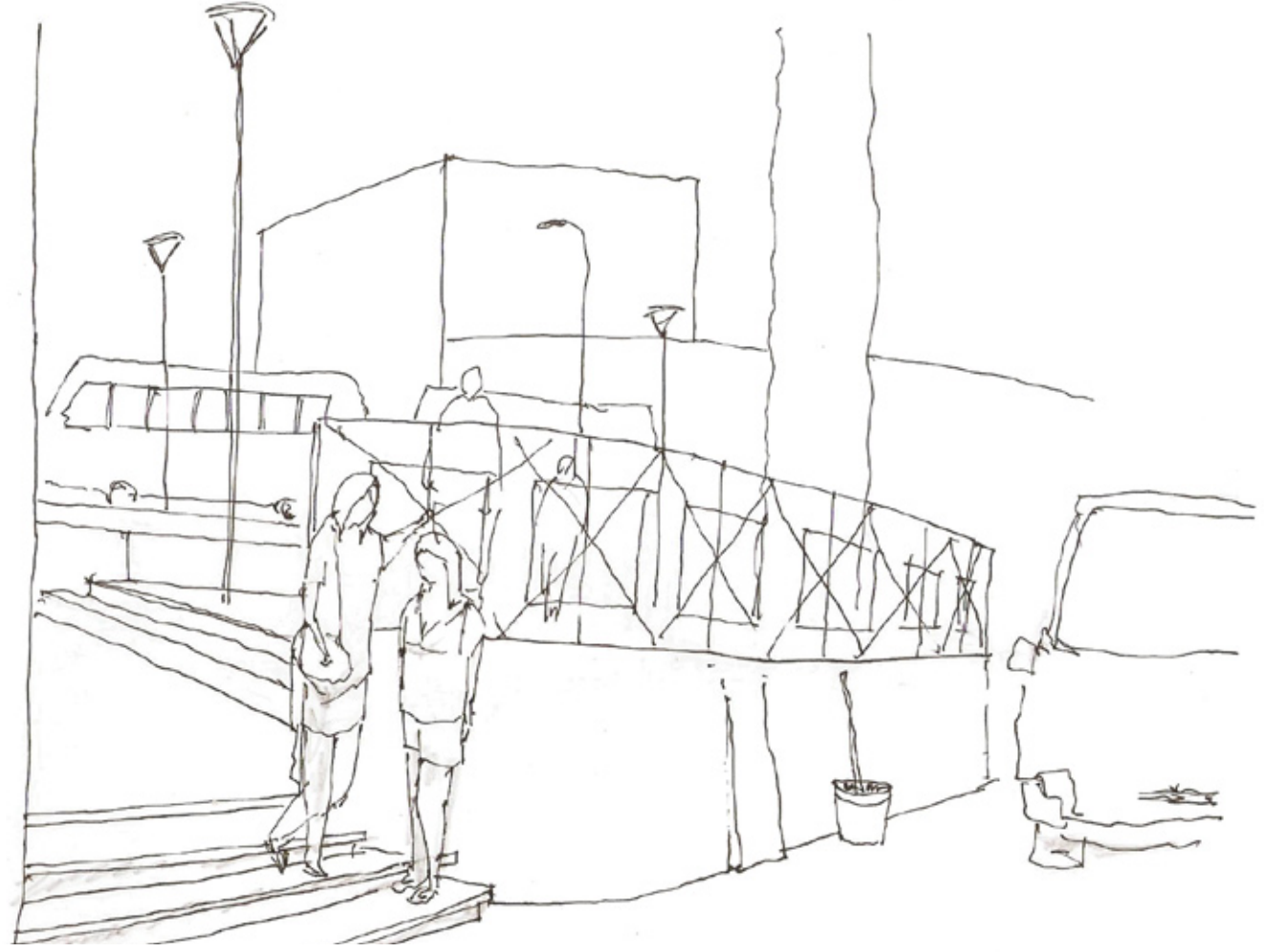
PLAZA ANIBAL PINTO, VALPARAÍSO / LA FACHADA OFRECE LA DETENCIÓN EN SU PROFUNDIDAD, DESDE AHÍ SE HABITA EN RETIRO Y PONE A LA PLAZA COMO CENTRO (ESCENARIO), SE ESTA CON LA PLAZA SIN ESTAR EN ELLA, DETENIDO EN VIGILIA.



CALLE CONDELL - BELLAVISTA, VALPARAÍSO / LA ESQUINA CONFIGURA UN RETIRO DE LOS FLUJOS, ASÍ APARECE COMO ESCENARIO. ALLÍ LA DETENCIÓN ES BREVE Y SITÚA AL MÚSICO COMO CENTRO DE LO QUE ACONTECE, ACOGIENDO LA MIRADA QUE PAUSA Y DETIENE.



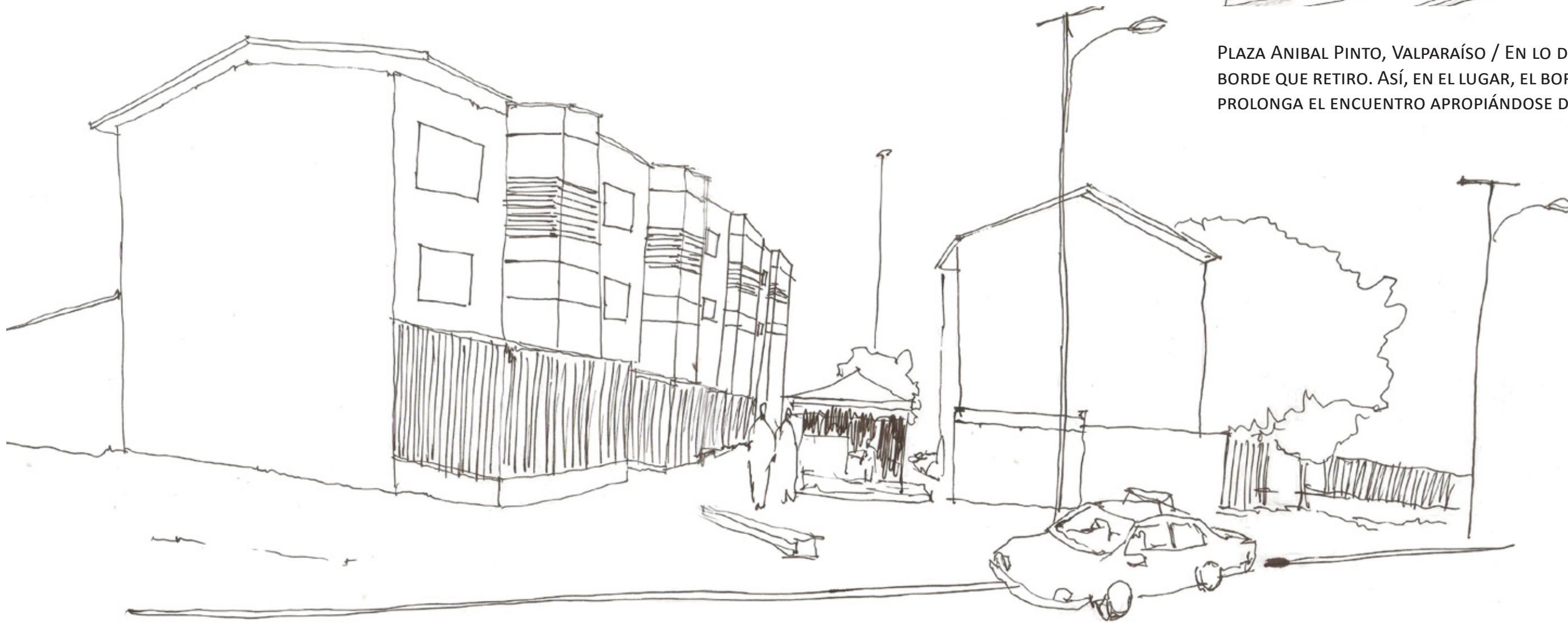
CALLE BLANCO, VALPARAÍSO / DURANTE LA TARDE, EL ATRIO DEL EDIFICIO APARECE COMO UNA EXTENSIÓN DEL INTERIOR CONSTRUYENDO UN PATIO PARA EL EDIFICIO, ALLÍ EN ESE EXTERIOR INMEDIATO SE DA COBIO AL CUERPO QUE QUEDA COMO ESPECTADOR, DESDE DONDE EL ESTAR ES BREVE PERO CON LA CIUDAD PRESENTE, SE SALE A UN ESTAR VIGILANTE DEL ACONTECER URBANO.



PLAZA ANIBAL PINTO, VALPARAÍSO / EN LO DENSO, LOS FLUJOS LLEVAN EL ENCUENTRO HACIA UN BORDE QUE RETIRO. ASÍ, EN EL LUGAR, EL BORDE APARECE COMO APOYO EN DONDE EL HABITANTE PROLONGA EL ENCUENTRO APROPIÁNDOSE DEL ESPACIO, SE ESTA EN RETIRO.

B. PAUSAR ORIENTADO QUE DEMORA EN LA DENSIDAD

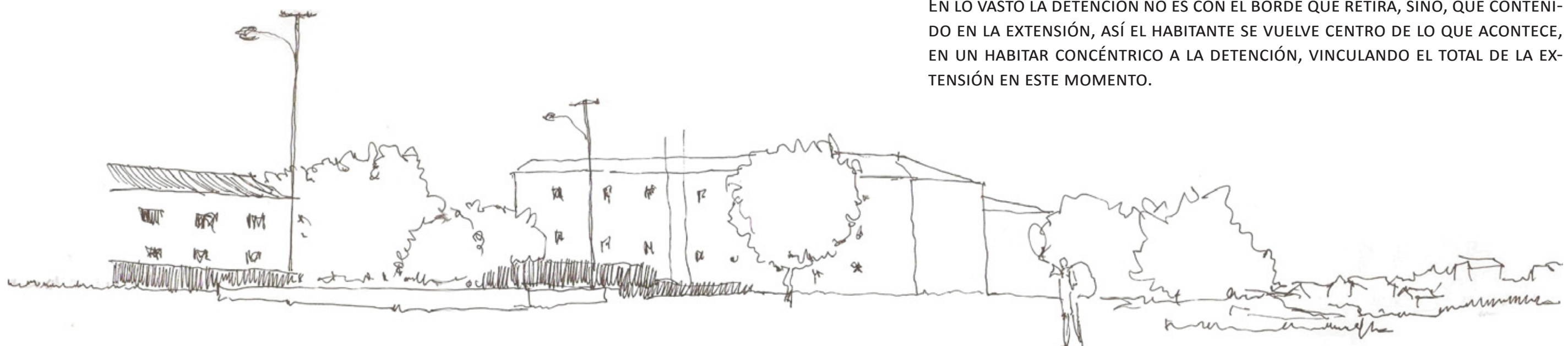
EN LO DENSO LA PAUSA ES GESTO, SALUDO O MIRADA QUE VINCULA Y ORIENTA, ASÍ LA DEMORA, EN EL IR QUE ES DIRIGIDO, ES CON UNA ORIENTACIÓN QUE ENFRENTA AL CUERPO A LA CIUDAD (SEMÁFORO), A EN UN FRENTE EN ESPERA (PARADERO) O ANTE SI MISMOS (ENCUENTRO).



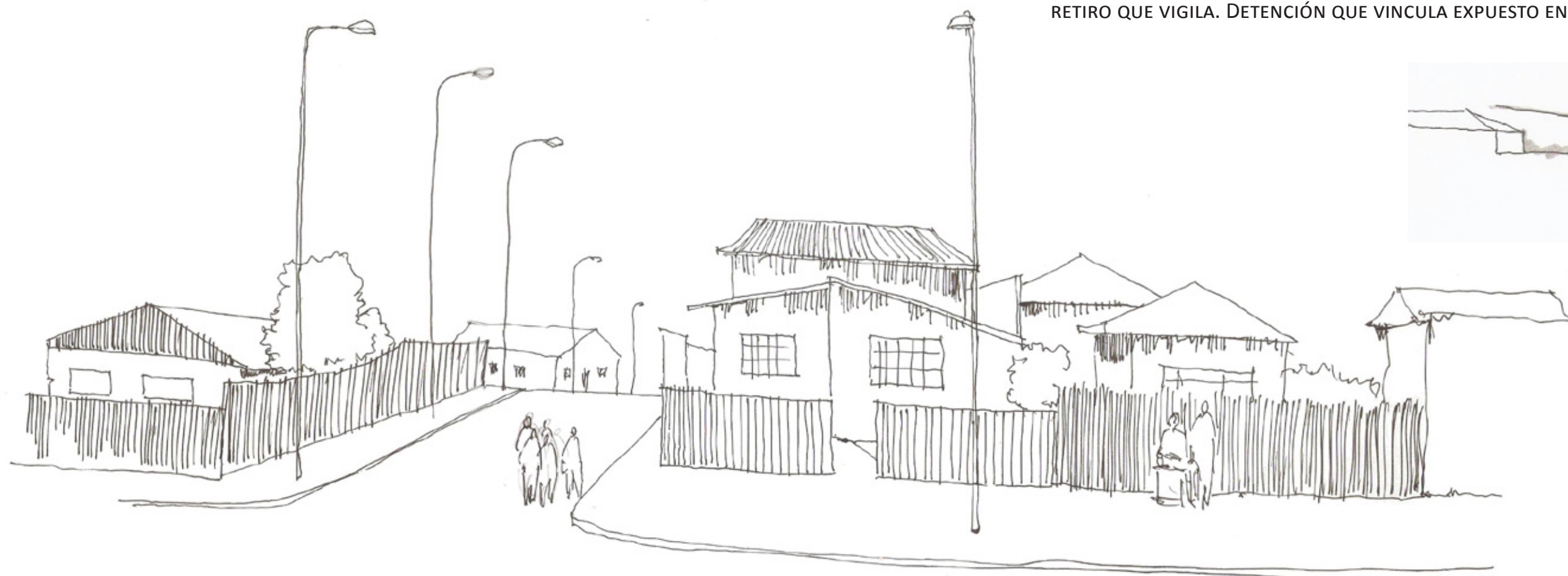
PLACERES ALTO, VALPARAÍSO / LOS VOLÚMENES TOMAN DISTANCIA CONSTRUYENDO VACÍOS ENTRE ESTOS Y SITUÁNDOLOS UNOS FRENTE A OTROS, ASÍ SE CONSTRUYENDO UN CORREDOR DONDE SE EXTIENDE LO ÍNTIMO DE LA CASA Y SE PERMANECE EN ESPERA AL GESTO (SALUDO QUE VINCULA). ESTE GESTO OBLIGA AL ENCUENTRO, CONSTRUYENDO UN ACCEDER PAUSADO.

C. PERMANECER EXPUESTO EN LA EXTENSIÓN

EN LO VASTO LA DETENCIÓN NO ES CON EL BORDE QUE RETIRA, SINO, QUE CONTENIDO EN LA EXTENSIÓN, ASÍ EL HABITANTE SE VUELVE CENTRO DE LO QUE ACONTECE, EN UN HABITAR CONCÉNTRICO A LA DETENCIÓN, VINCULANDO EL TOTAL DE LA EXTENSIÓN EN ESTE MOMENTO.



RODELILLO, VALPARAÍSO / EN LO VASTO EL IR ES PAUSADO Y EL PERMANECER, QUE ES UN DESCANSO, ES EN UN PUNTO INDETERMINADO, ASÍ EN LA EXTENSIÓN SE VA DISTENDIDO VOLVIENDO AL TRANSEÚNTE COMO CENTRO DE LO QUE ACONTECE Y NO EN UN RETIRO QUE VIGILA. DETENCIÓN QUE VINCULA EXPUESTO EN LA EXTENSIÓN.



PLACERES ALTO, VALPARAÍSO / ALLÍ LA DETENCIÓN NO ES CON EL BORDE SINO EN EL CENTRO, LOS CUERPOS ESTÁN DISTENDIDOS ENTORNO A SÍ Y NO EN VIGILIA DEL TOTAL. DE ESTE MODO SE PERMANECE INMERSO EN LA EXTENSIÓN.

