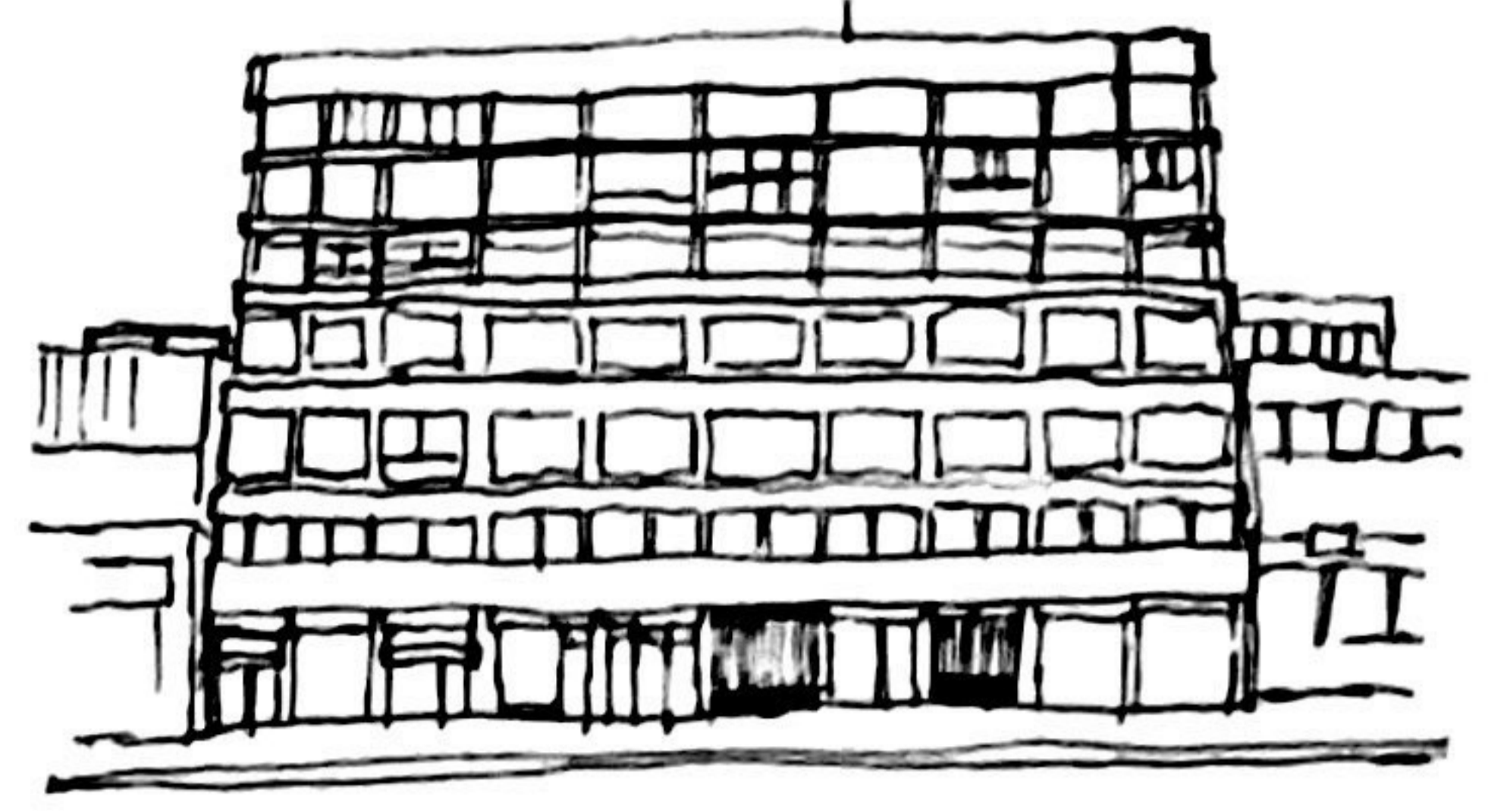




LOS EDIFICIOS CREAN UN AMFITEATRO URBANO CON LA AVENIDA COMO ESCENA. LA COTIDIANIDAD SIRVE DE ELENCO PARA EL TELÓN DE AQUELLOS VIENDO EN LO ALTO.



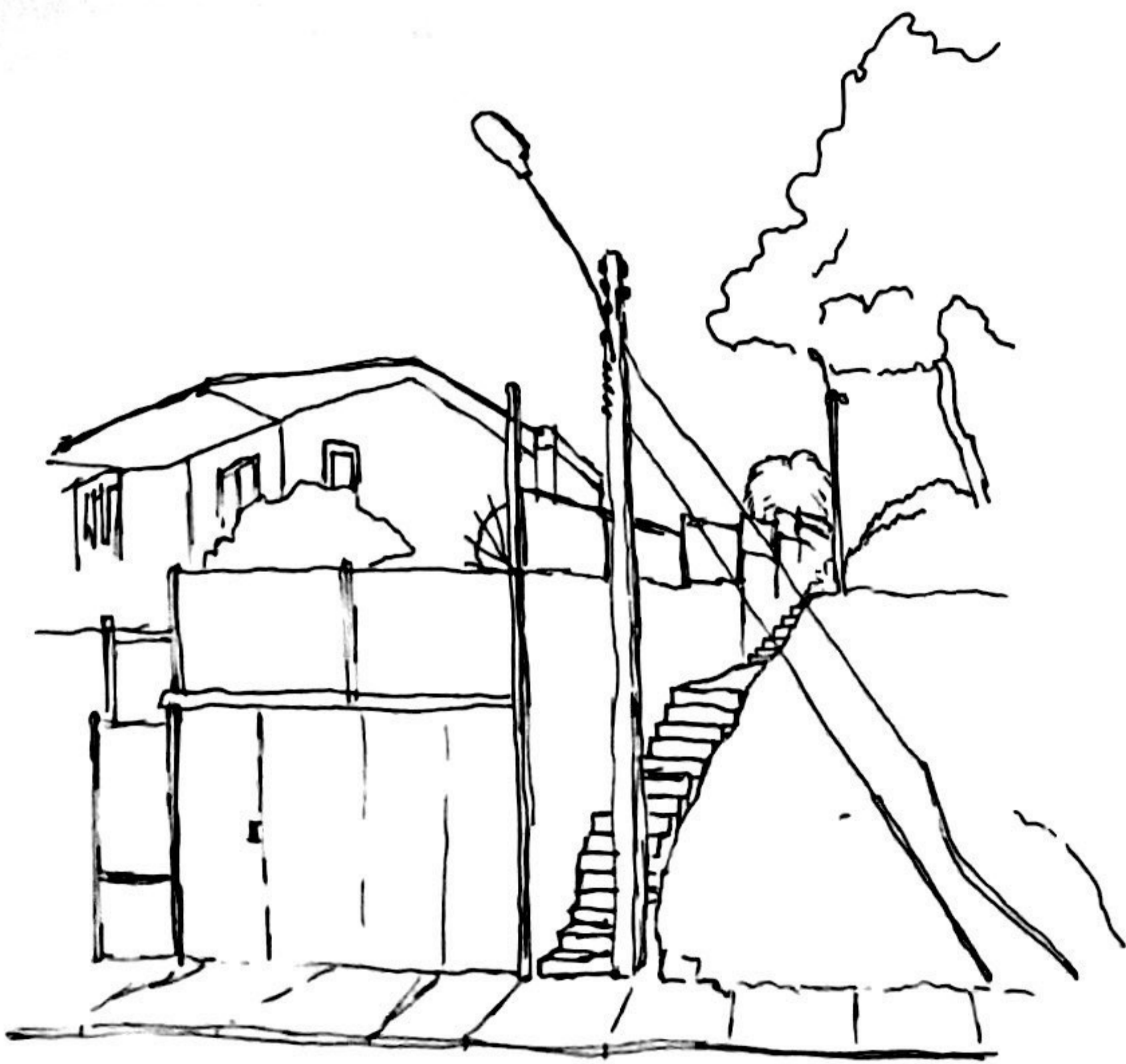
A MEDIDA QUE SE ALEJA DE LA PLAZA, LAS PALMAS PARECEN ACHICARSE. LA PERSPECTIVA CREA UNA CONCAVIDAD EN EL RELIEVE DEL CONTORNO URBANO.



CADA DEPARTAMENTO DE UN EDIFICIO DEMUESTRA UNA ESCENA. EL FIJARSE EN ELLOS ES UNA OBRA DE 60 ESCENAS, TODAS AL MISMO TIEMPO, Y TODAS INDEPENDIENTES DE SI MISMAS.



UNA ANCHA ESCENA DE VÍA PROPONE UN PASEO COMPLETO DEL CENTRO DE LA CIUDAD. COMO TAL, EL TAMAÑO DE LOS GRANDES EDIFICIOS DEL CENTRO ES DISMINUIDO POR LA DISTANCIA A LOS MISMOS, ASÍ SE VE LA ESCENA DE VÍA ESTÁ LEJOS, Y NO LOGRO VER NINGÚN ACTOR DESDE AQUÍ. ENTONCES ¿QUÉ ES LO LLAMATIVO DEL "VER DESDE ARRIBA", SI NO LOGRO VER A NADIE?



EL CAMINO DE LA ESCALERA SE VE MÁS PEQUEÑO Y DELGADO A MEDIDA QUE SE ALEJA. LOS ESCALONES PARECEN UNIRSE EN UN ÚNICO CAMINO DE CONCRETO, NO SE NOTAN SUS SEPARACIONES.
— SE DIFUMINAN LOS CONTORNOS Y DISTINGO LAS COSAS MÁS POR EL COLOR QUE POR LA FORMA.