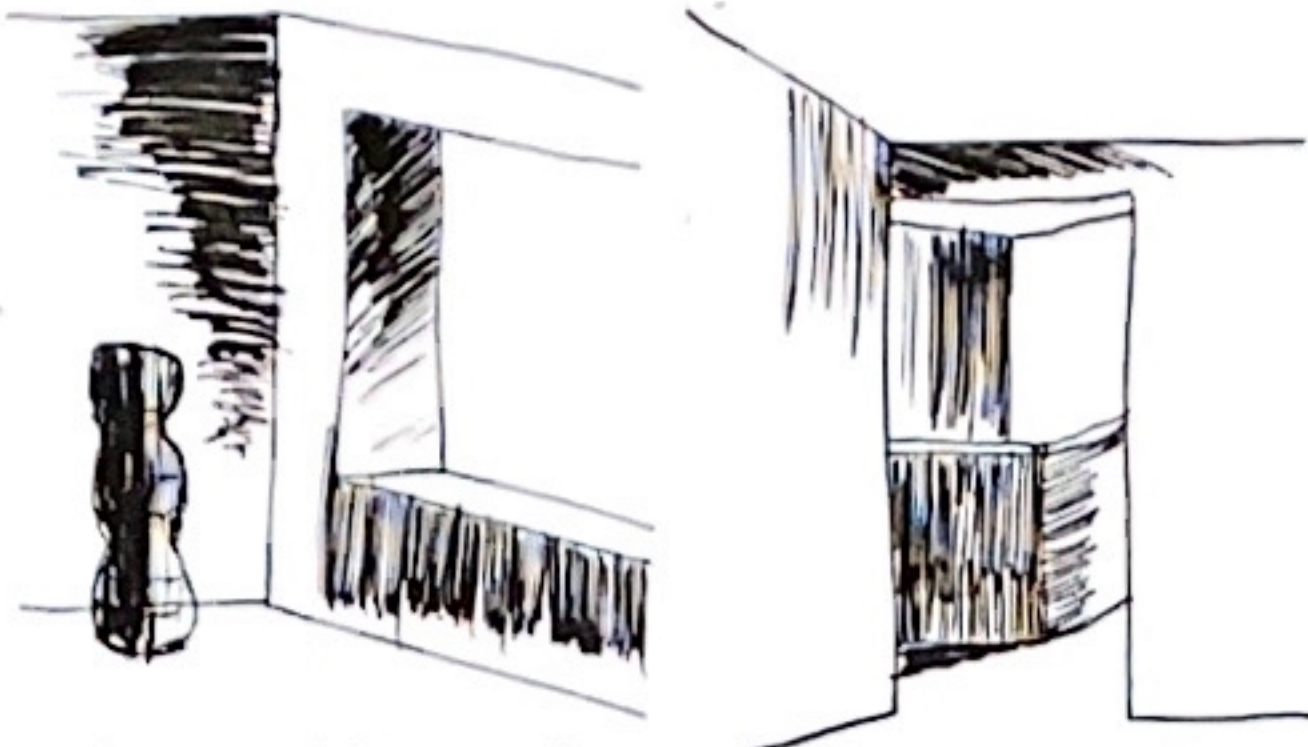
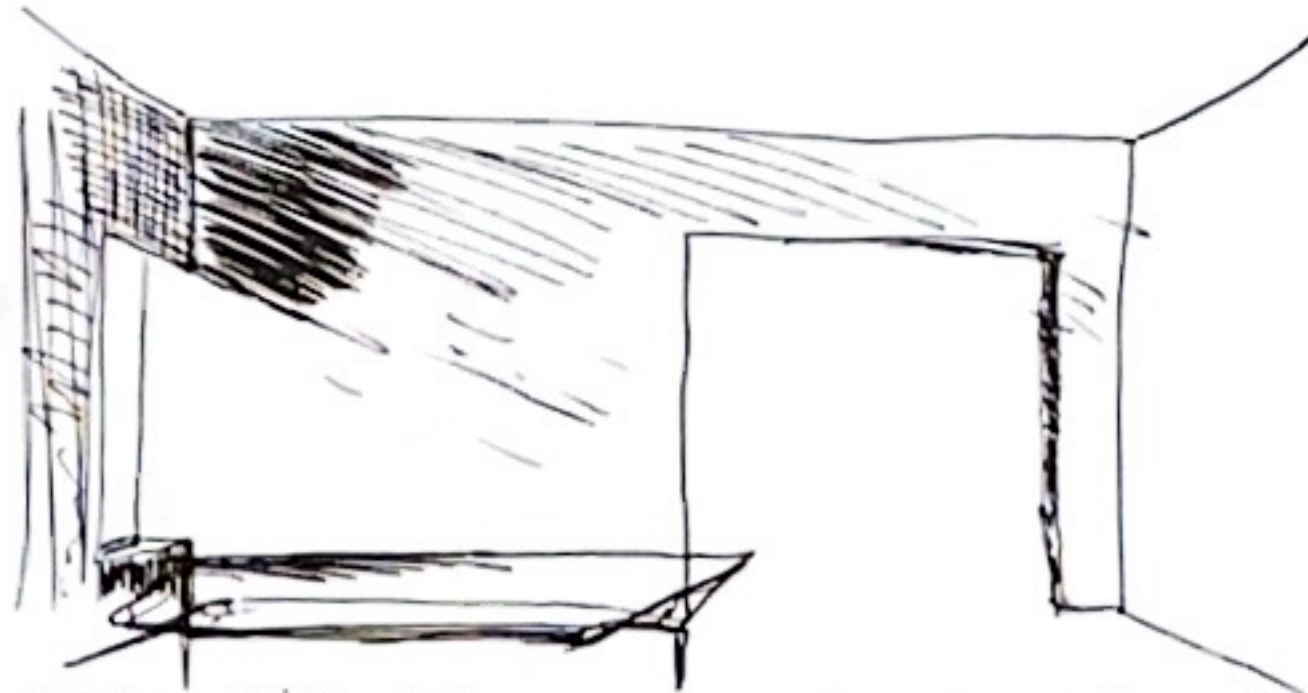


# DETENERSE EN LA LUZ

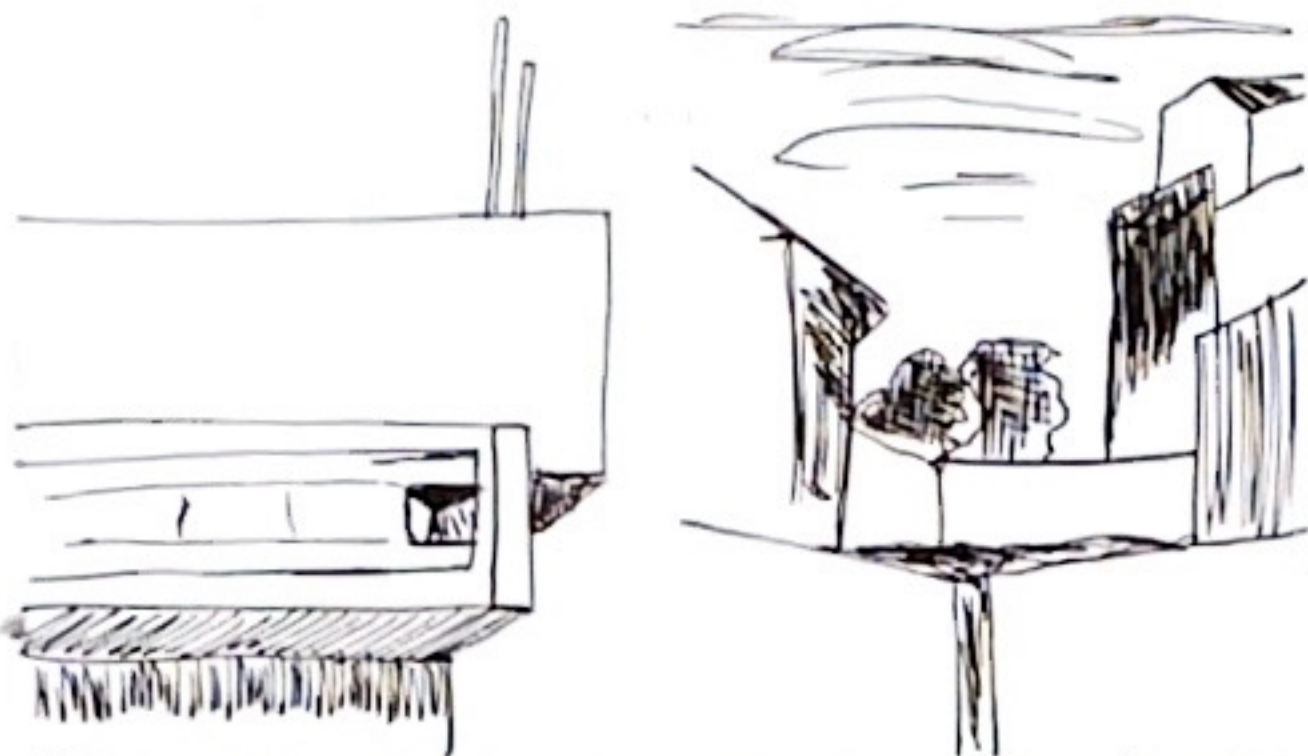
# DIRECCIONADA DISFUSA



INTERIOR CON VENTANAS A EXTERIOR, PUROS ENTRENADOS A LUZ DIRECTA HACIA ARRIBA Y SONDA HACIA ABAJO. ESQUEMA INTERIOR CON UNO POCO SE ENTRENAN A LUZ DIRECTA HACIA ARRIBA Y SONDA HACIA ABAJO.



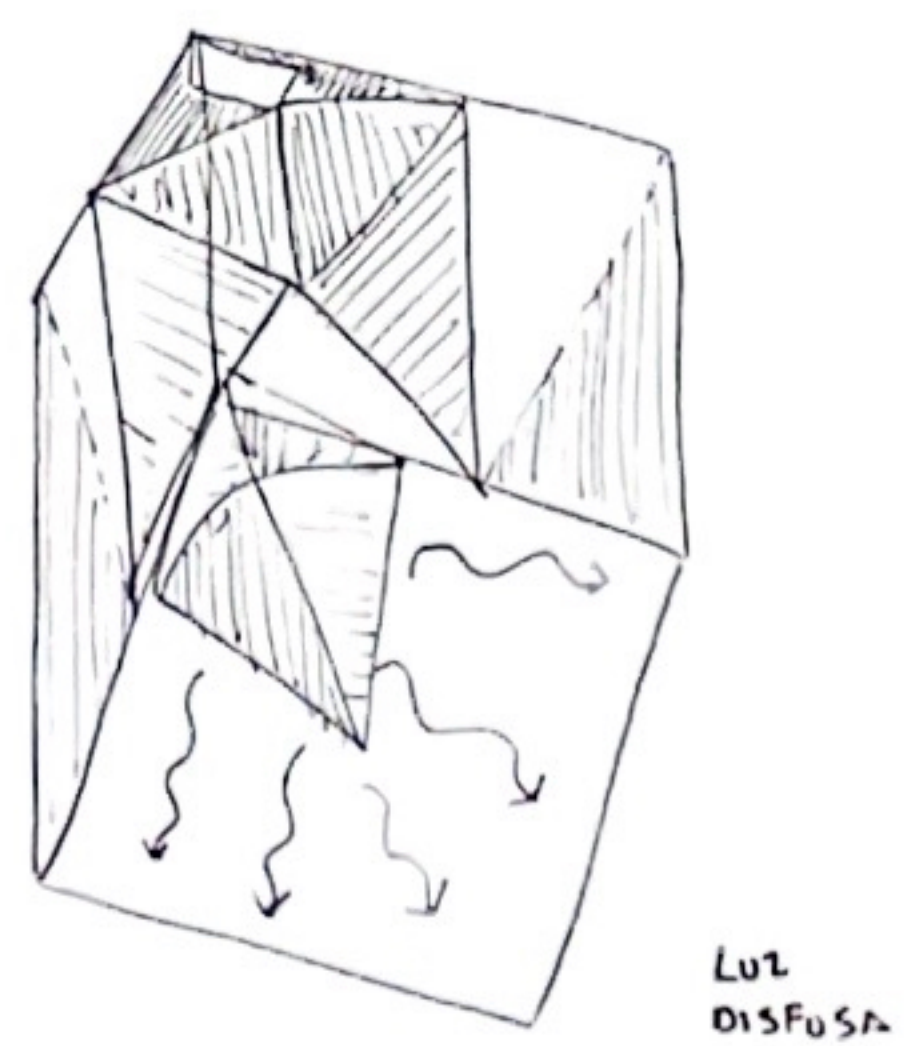
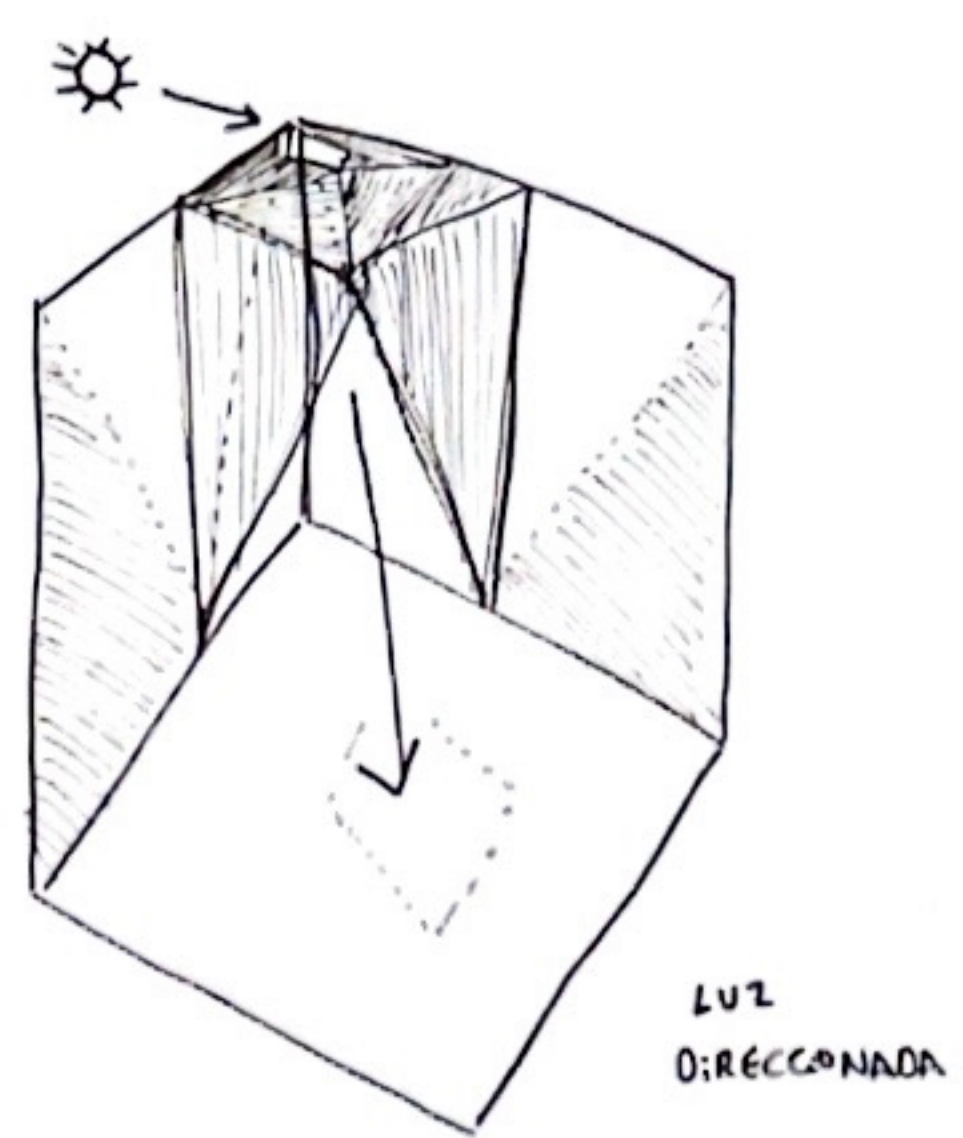
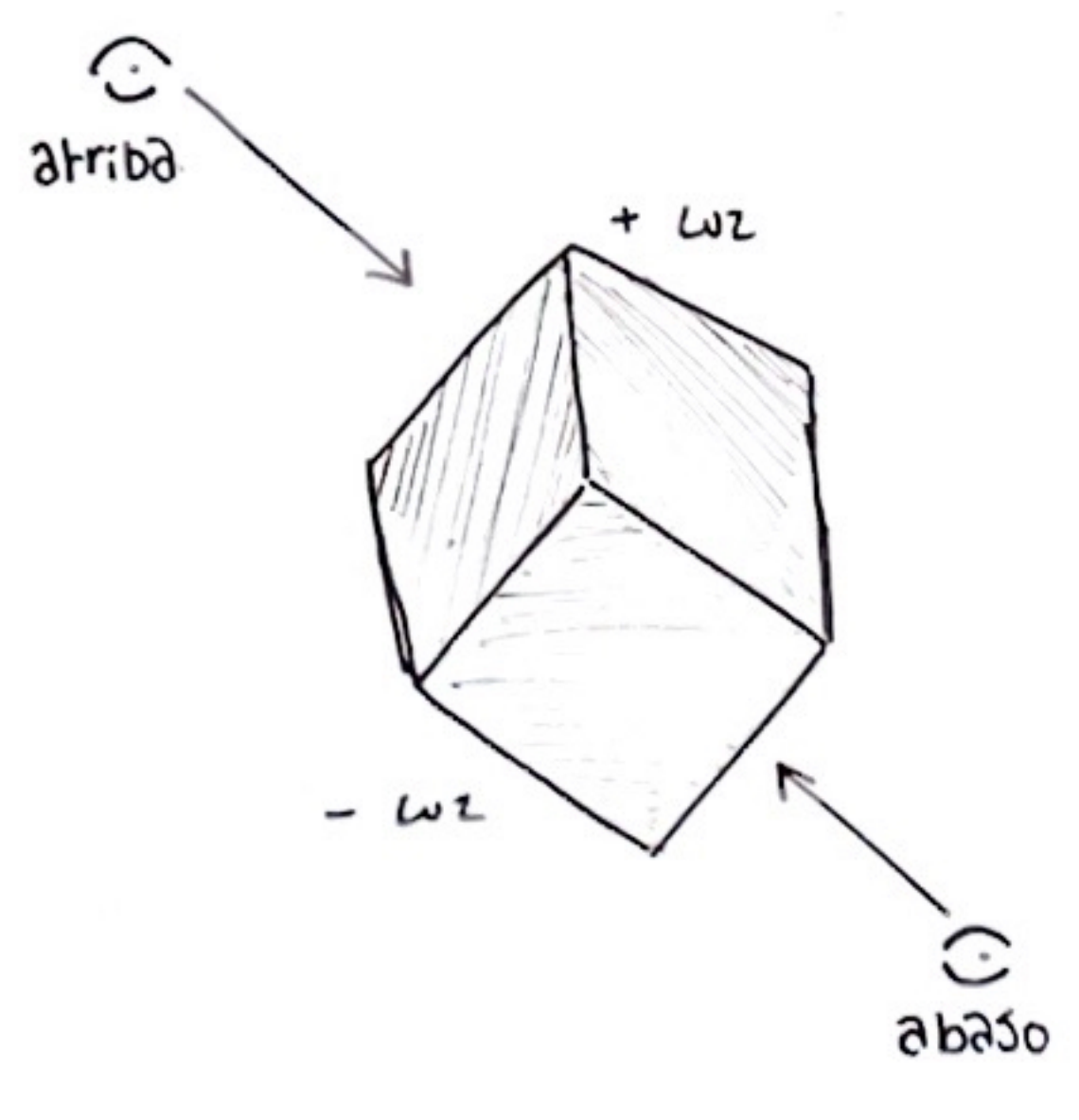
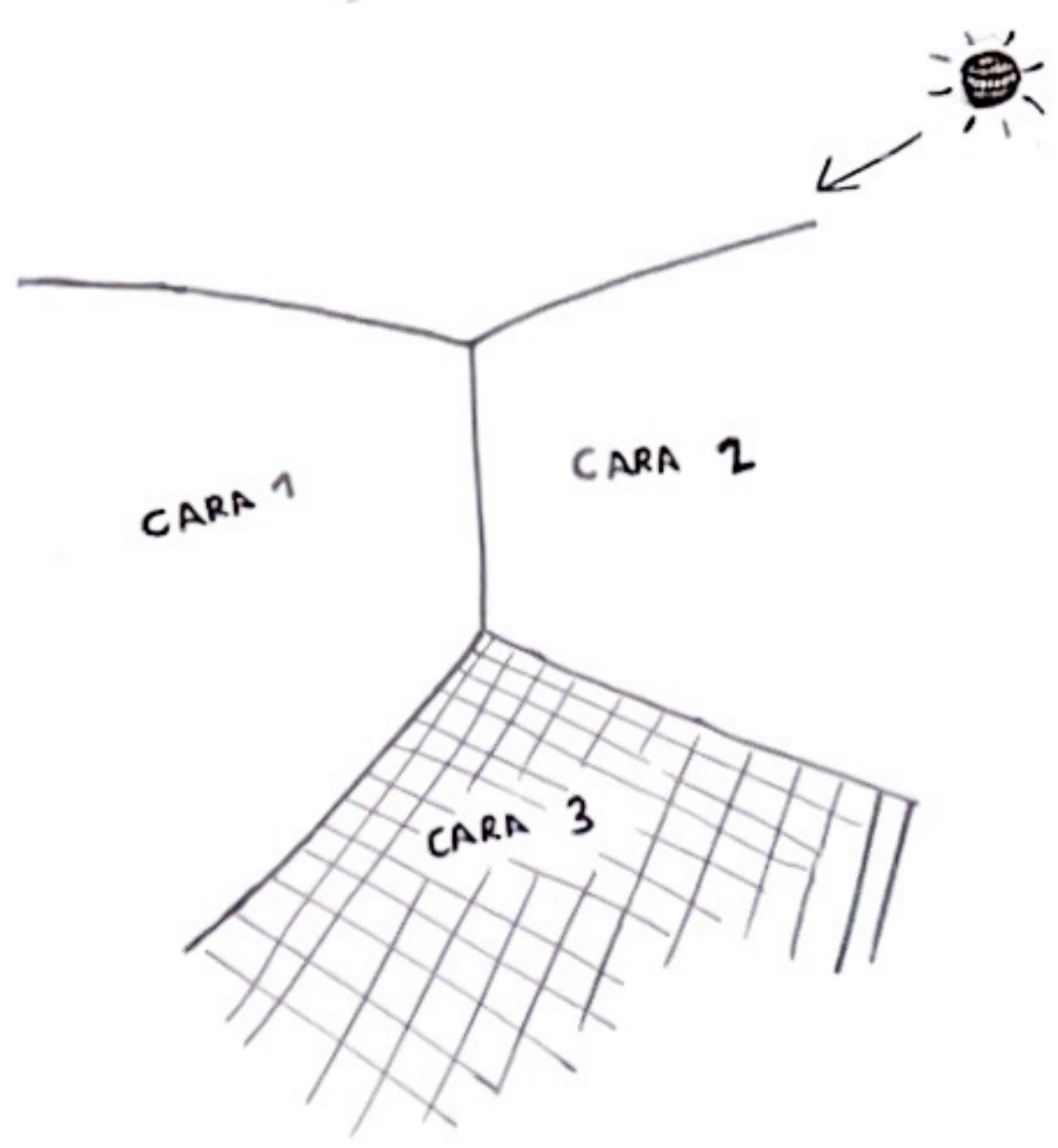
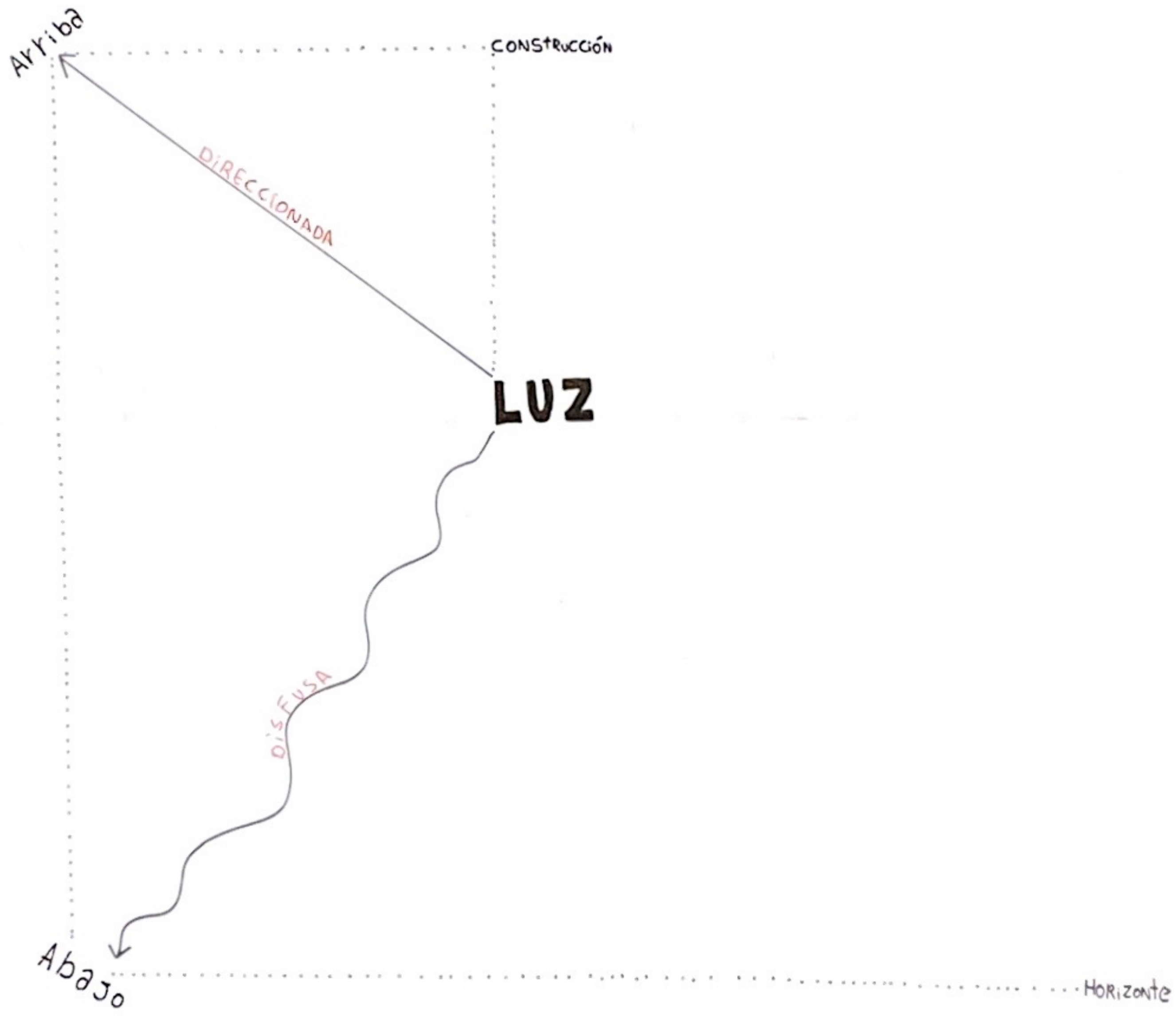
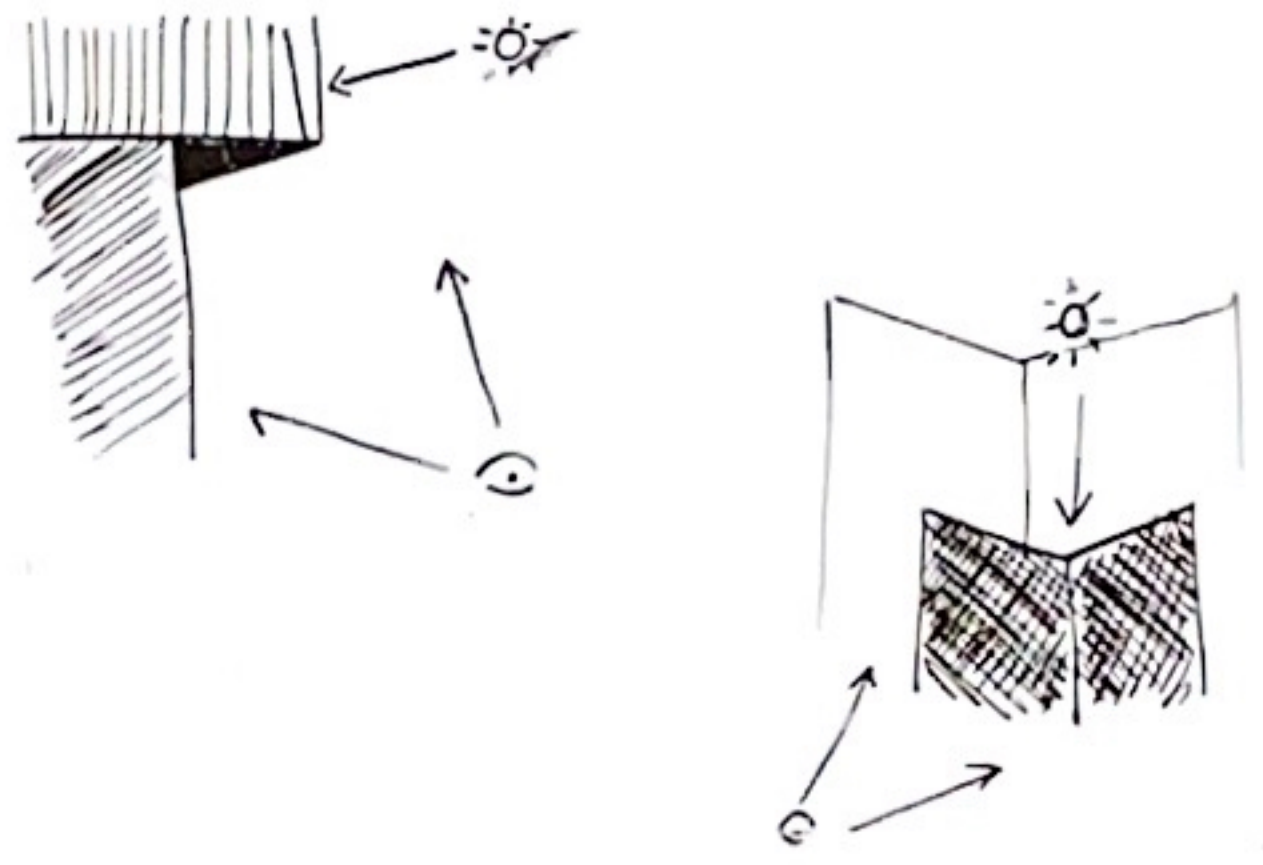
BIBLIOTECA, SECTOR NESO DE TRABAJO, VENTANA DE ACCESO A LUZ DIRECTA, PERMITIENDO LUZ DIRECTA HACIA ARRIBA Y SONDA HACIA ABAJO.



ESQUEMA INTERIOR CON UNO POCO SE ENTRENAN A LUZ DIRECTA HACIA ARRIBA Y SONDA HACIA ABAJO. CONSTRUCCION DE UNO POCO SE ENTRENAN A LUZ DIRECTA HACIA ARRIBA Y SONDA HACIA ABAJO.

La luz tiene efectos radicales en un espacio, construcción o incluso en una proyección física. Por lo que encontrar el tipo de luz correcta es de suma importancia para potenciar la obra arquitectónica. Podemos identificar dos tipos de luz, la direccional y la difusa en el arriba y el abajo. La primera se caracteriza por ser una luz dura, sin máscaras de difusión, es una luz concentrada con la posibilidad de dirigirla y controlarla sin inconvenientes. Por otra parte la segunda es una luz blanda que tiene la ventaja de iluminar un gran área con pocos accesos.

Direccional - DISFUSA - LUZ  
arriba - abajo



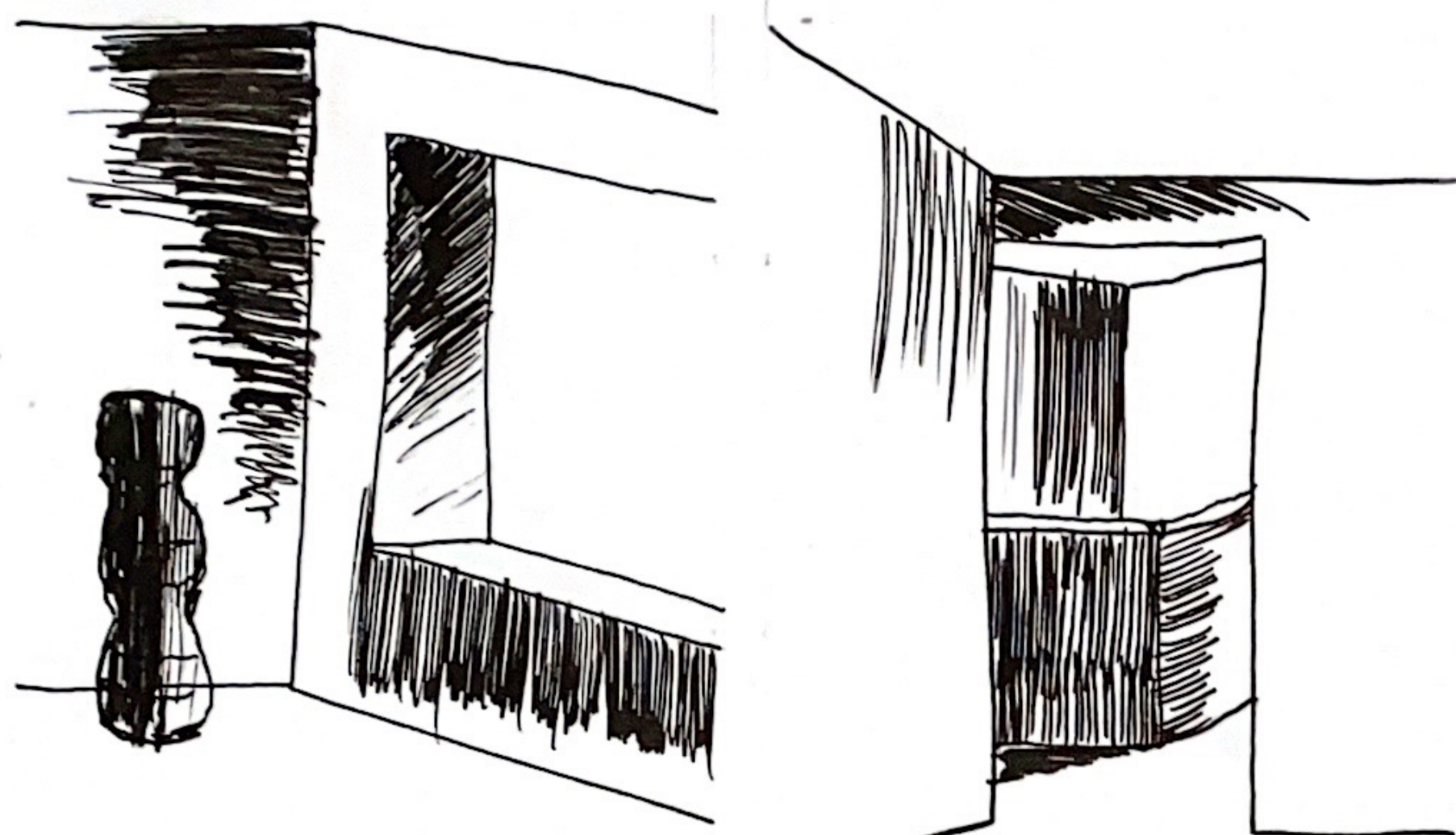


ACTO

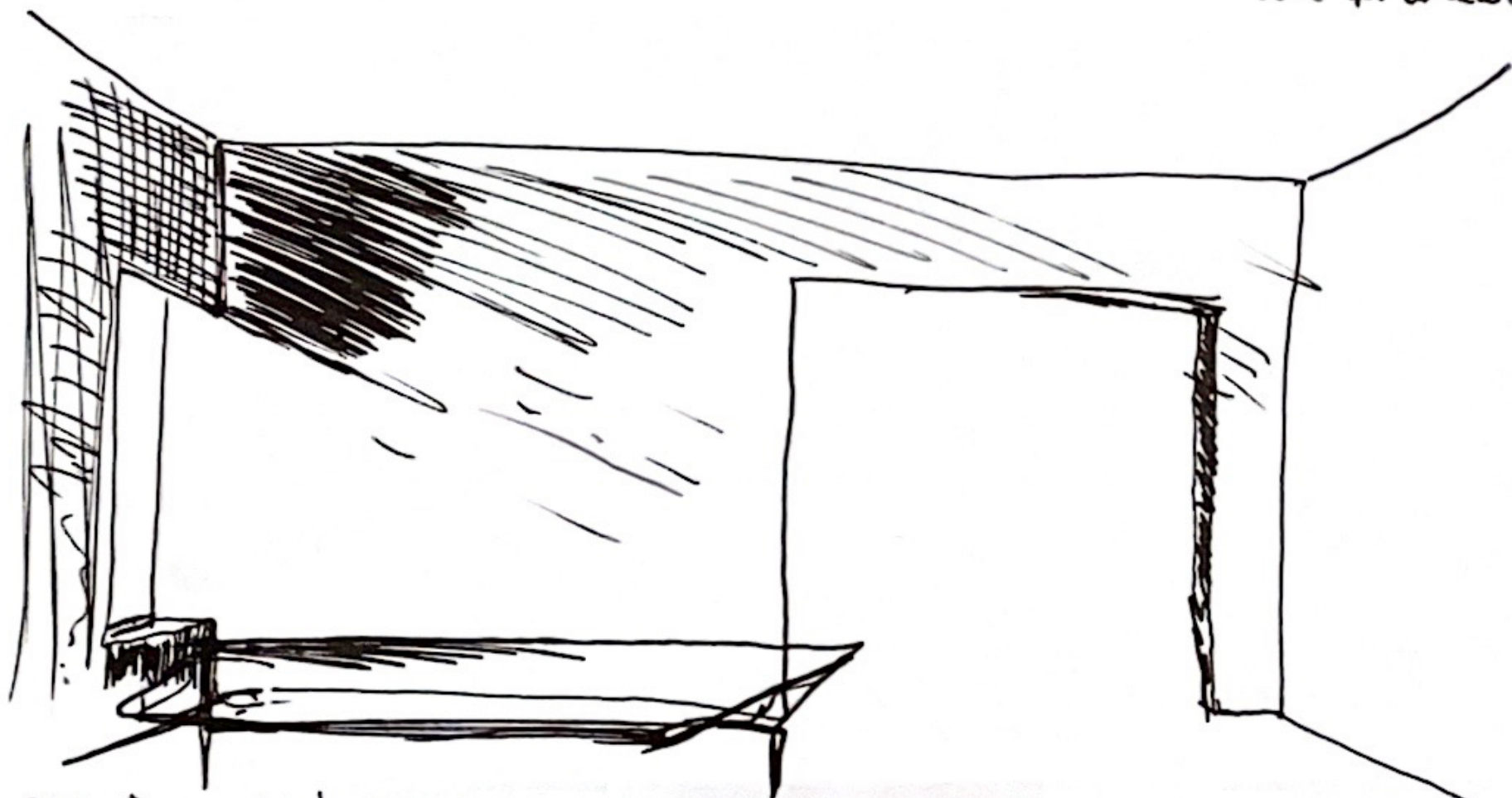
# DETENERSE EN LA LUZ

ARRIBA

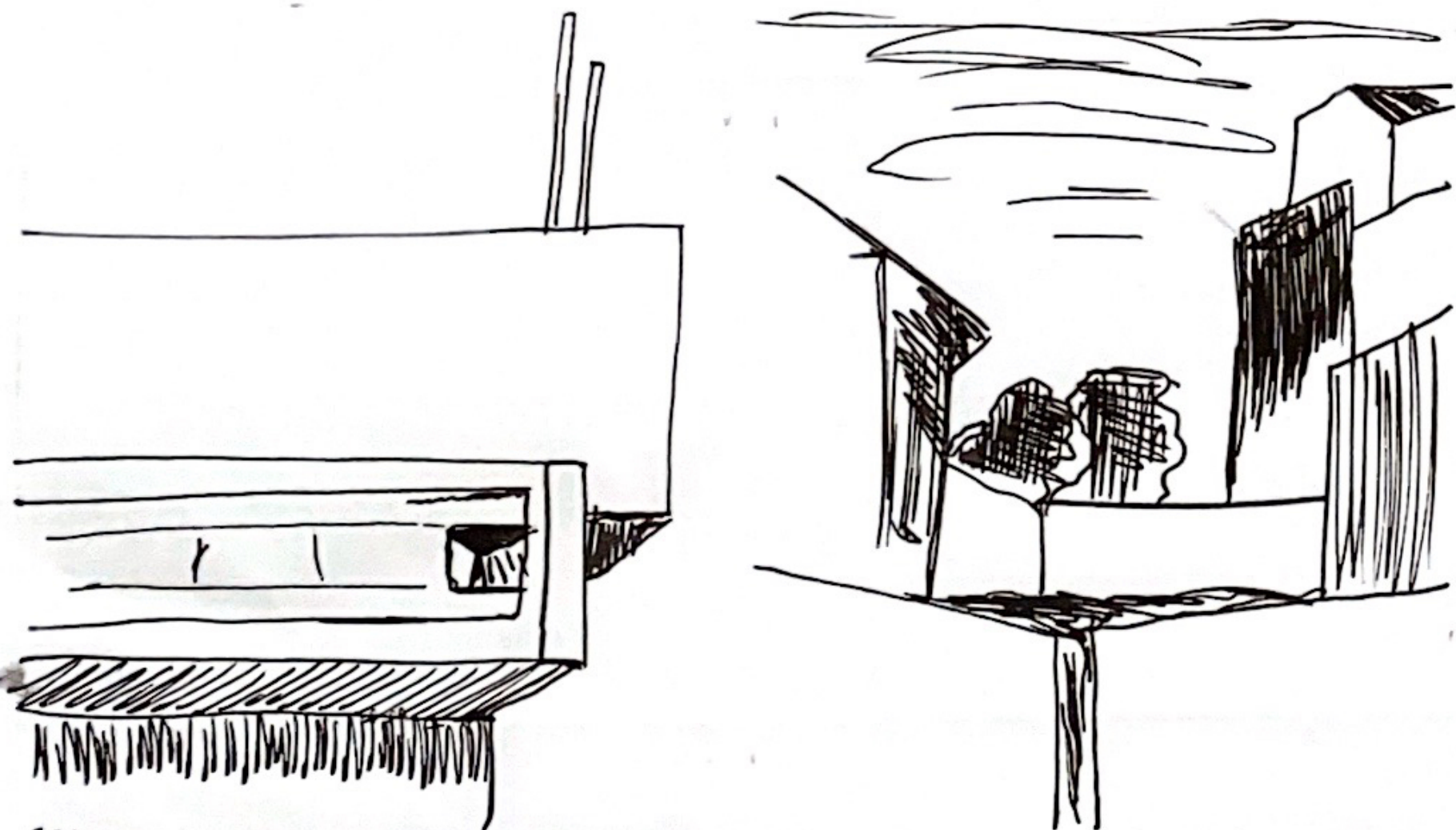
# DIRECCIONADA ABAJÓ DISFUSA



INTERIOR CON VENTANAS A EXTERIOR, MUROS ENTRETIADOS A LUZES OPUESTAS DAN LUZ HACIA AFUERA Y SOMBRA HACIA DENTRO.  
 ESQUINA INTERIOR CON MURO PERFORADO SE ENFRENTA A CAPAS CONSTRUCTIVAS. TENDIENDO OSCURIDAD HACIA EL SUELO QUE EL CIELO.



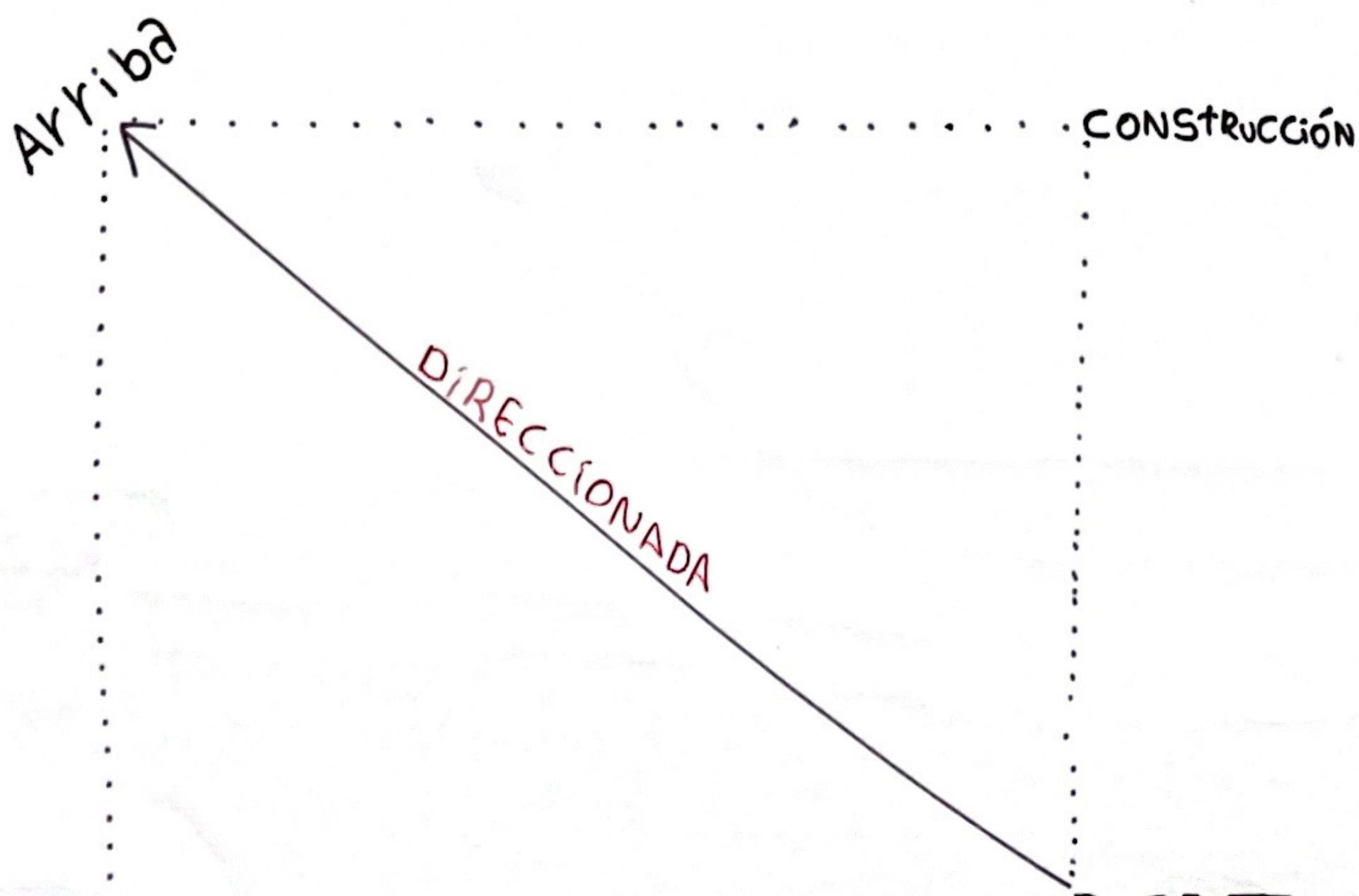
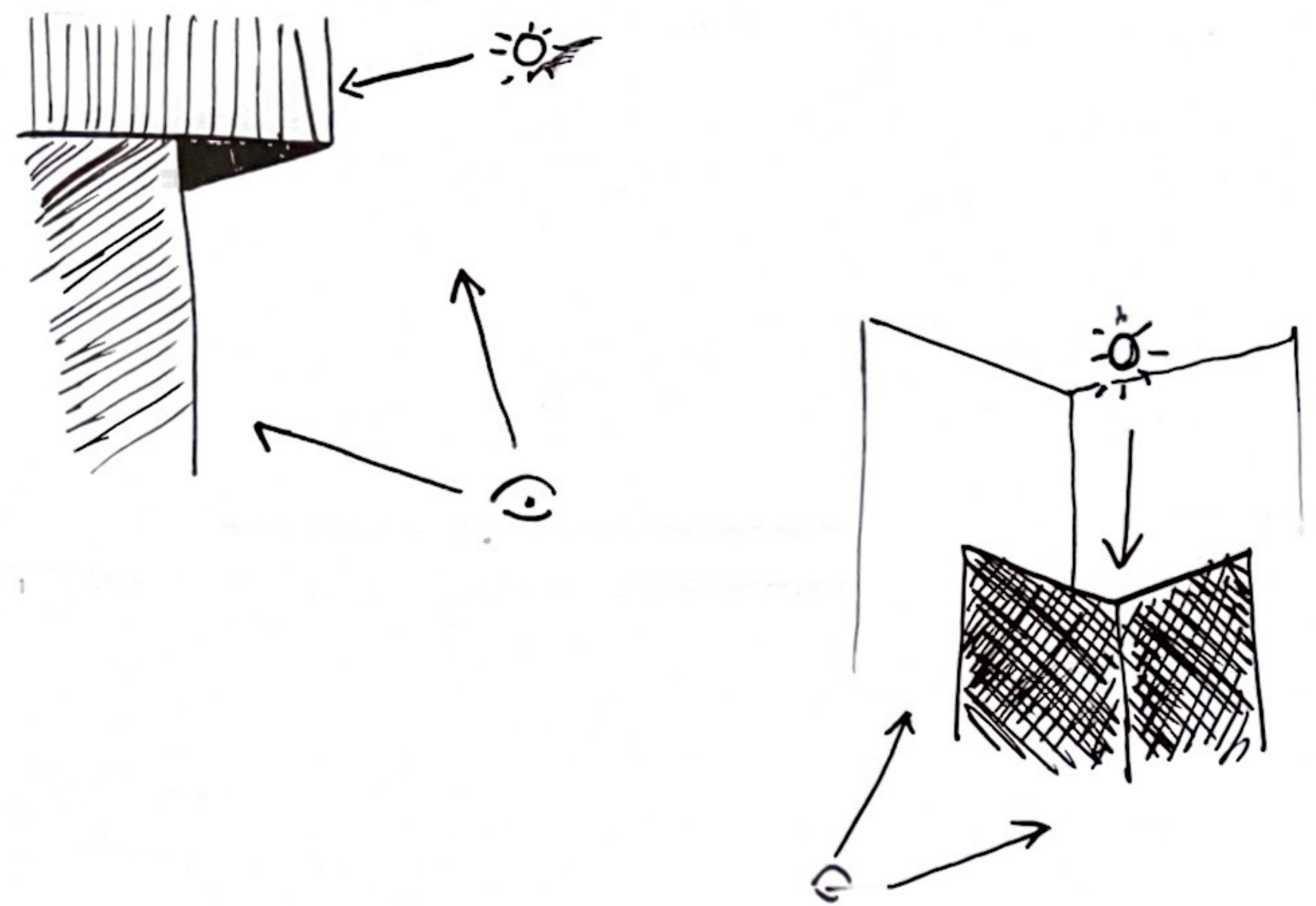
BIBLIOTECA, SECTOR NESAS DE TRABAJO. VENTANA DE ACCESO A LUZ EXTERIOR. PERMITIENDO VISIÓN FRAGMENTADA DE LA LUZ.



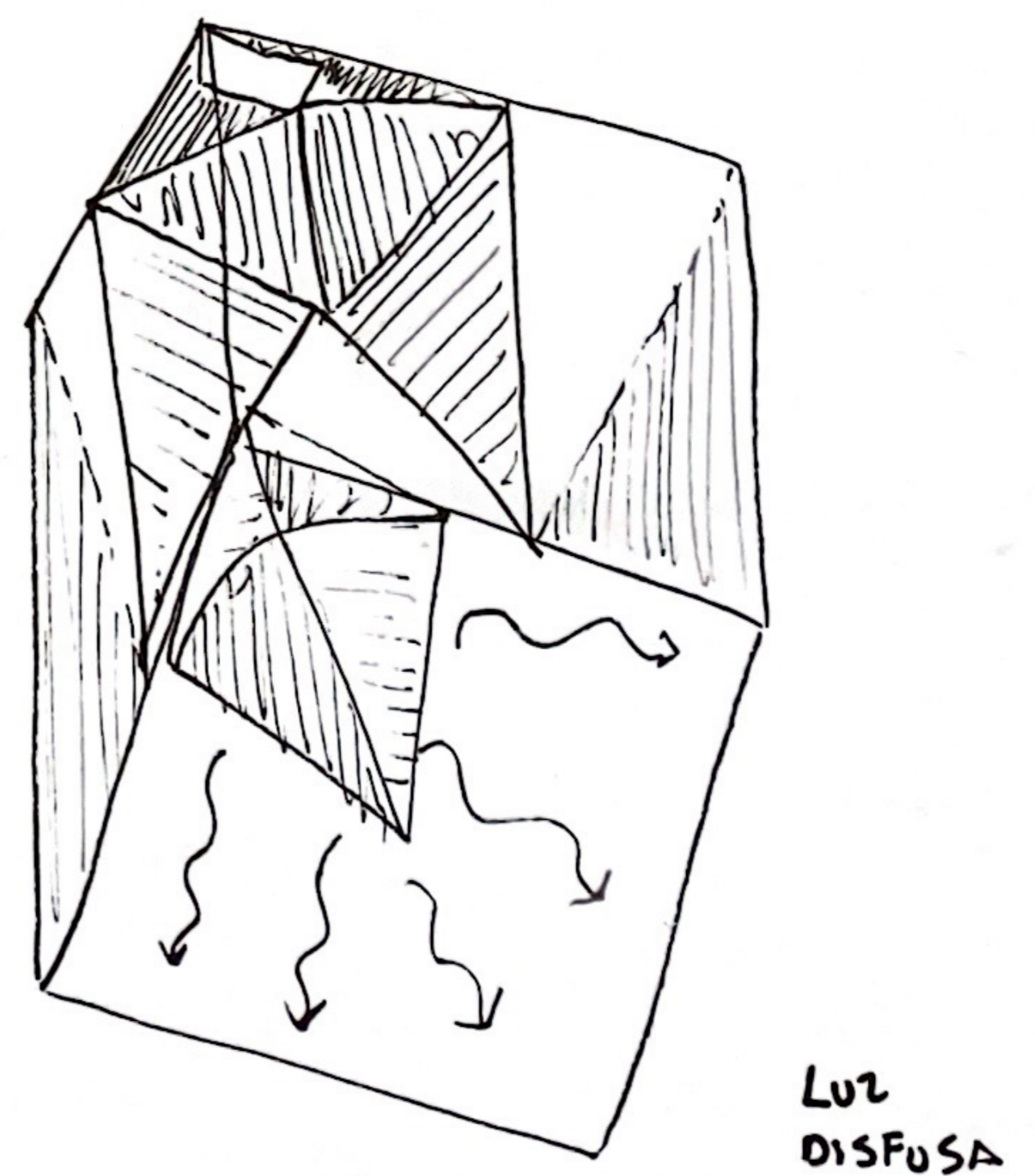
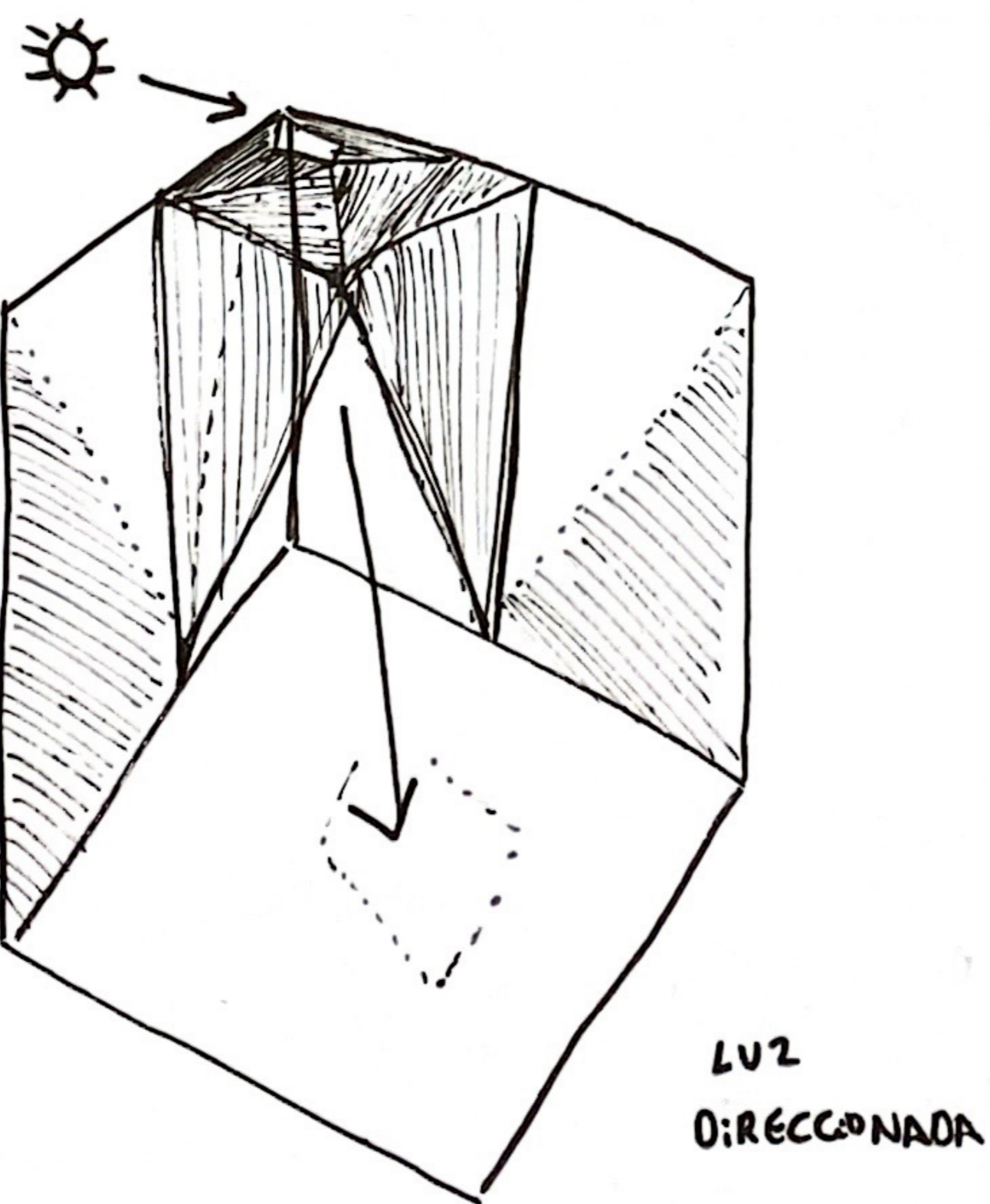
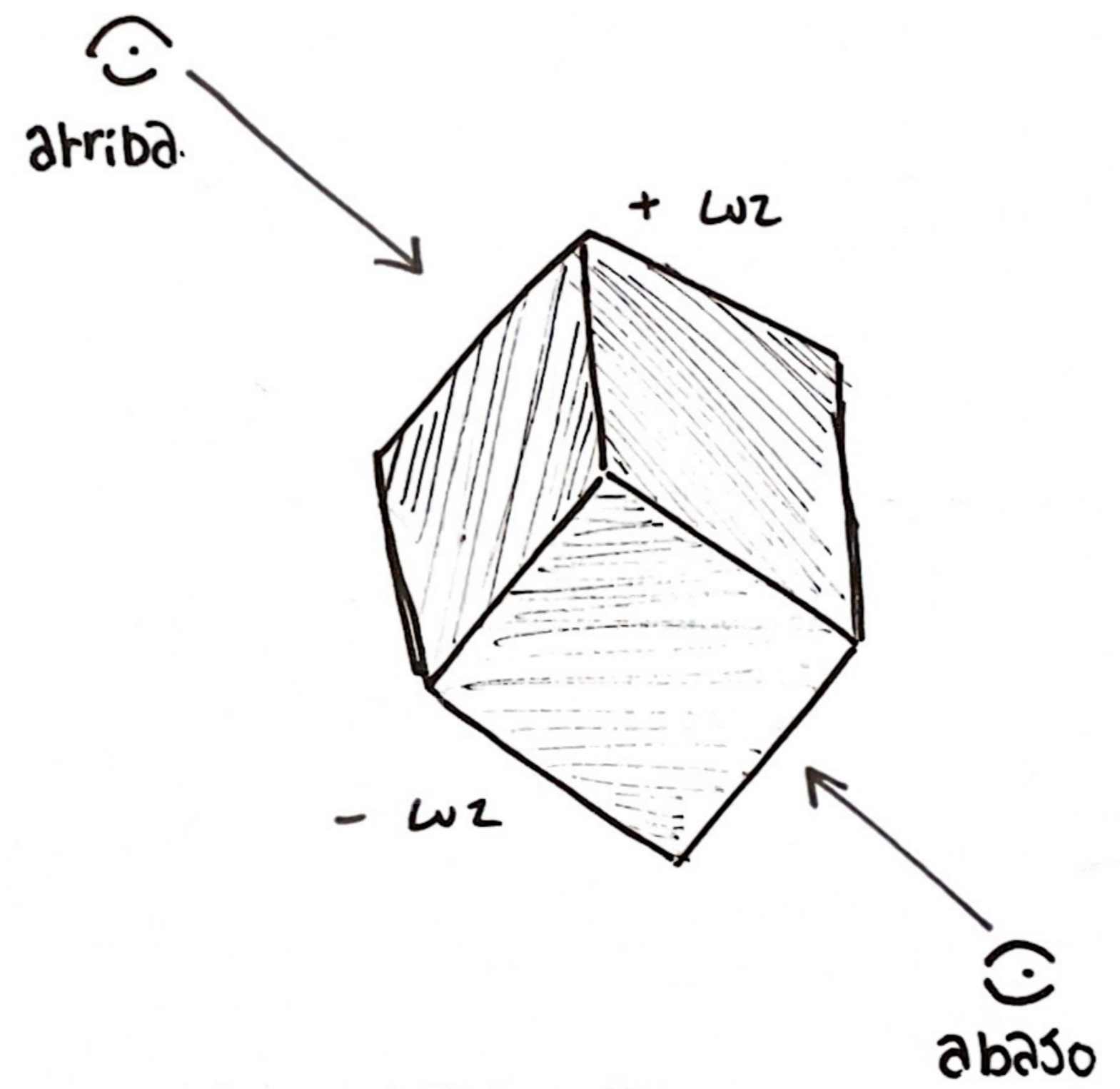
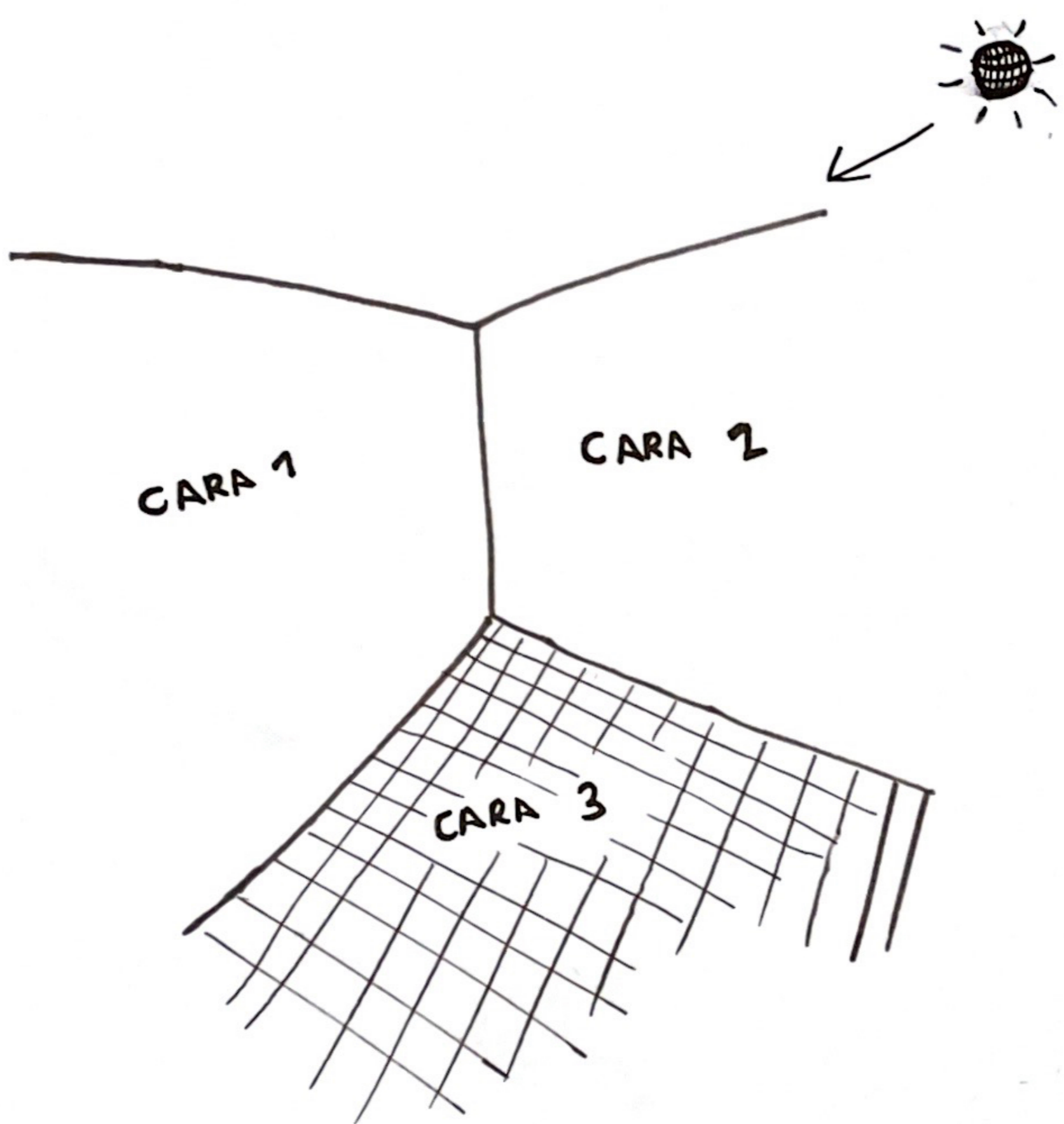
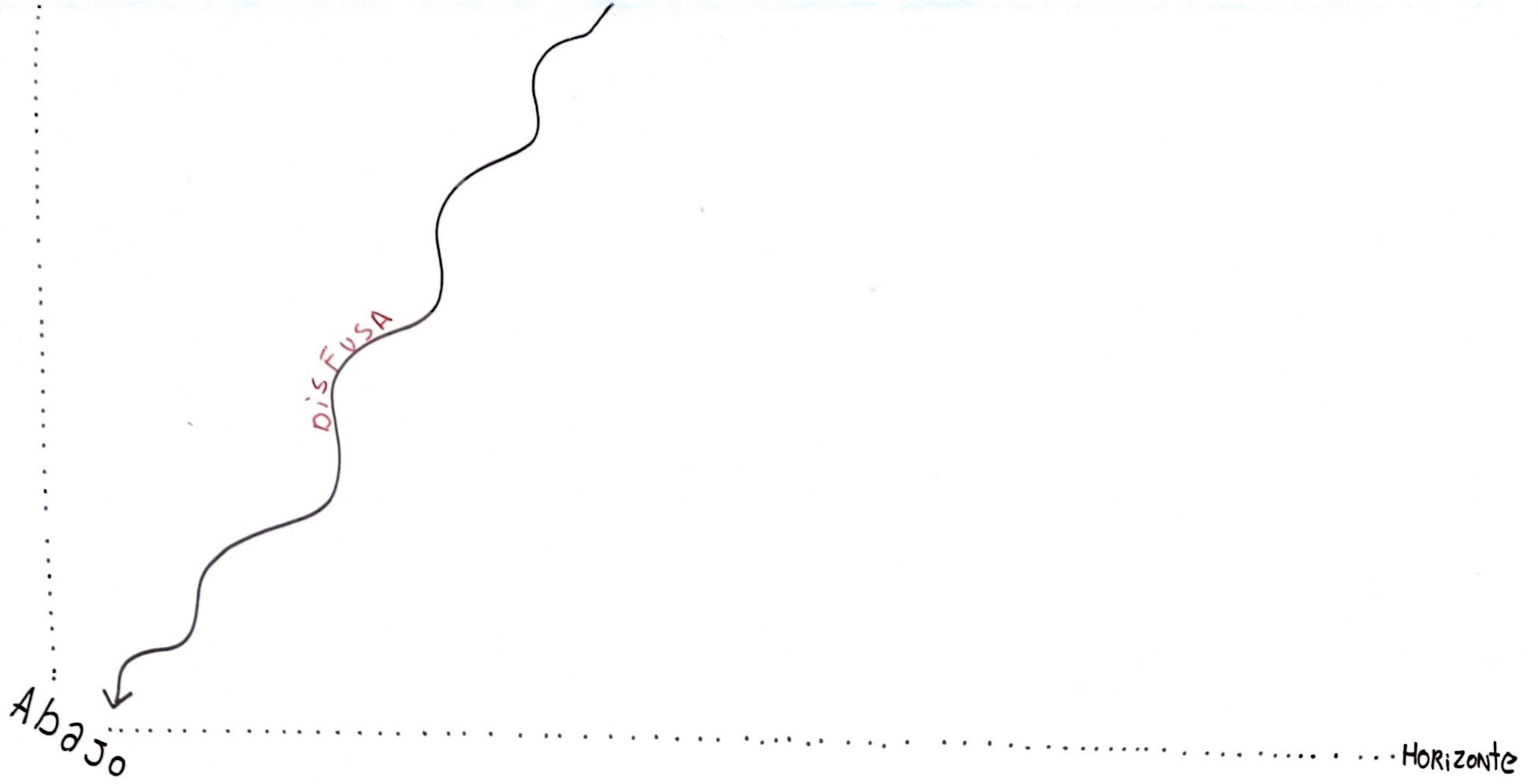
ESQUINA EXTERIOR EDIFICIO BOLSA APLICANDO PARALELEPIPEDO SUPRESION DE ESTRUCTURA HACIA CIELO CREA ZONAS VERTICALES QUE POTENCIAN EL VERA Y EL TRASTO.  
 CONDICIENDO DE CASO, CONSTRUCCIONES A AMBOS COSTADOS Y VEGETACION A SU LADAMIA DA PASO A PASO ENTUBA VIDA REENTRANDO LA DISFUSA AL CIELO Y OSCURIDAD EN CONSTRUCCIONES.

La luz tiene efectos radicales en un espacio, construcción o incluso en una proyección imical. Por lo que encontrar el tipo de luz correcta es de suma importancia para potenciar la obra arquitectónica. Podemos identificar dos tipos de luz, la direccionada y la difusa en el arriba y el abaso. La primera se caracteriza por ser una luz dura, sin margen de difusión, es una luz concentrada con la posibilidad de dirigirla y controlarla sin inconvenientes. Por otra parte la segunda es una luz blanda que tiene la ventaja de iluminar un gran area con pocos accesos.

Direccionada - DISFUSA - LUZ  
 arriba - abaso







Habitabilidad y riesgos en la zona costera

Julio Andree Lardinois Barrios

06-04-2023