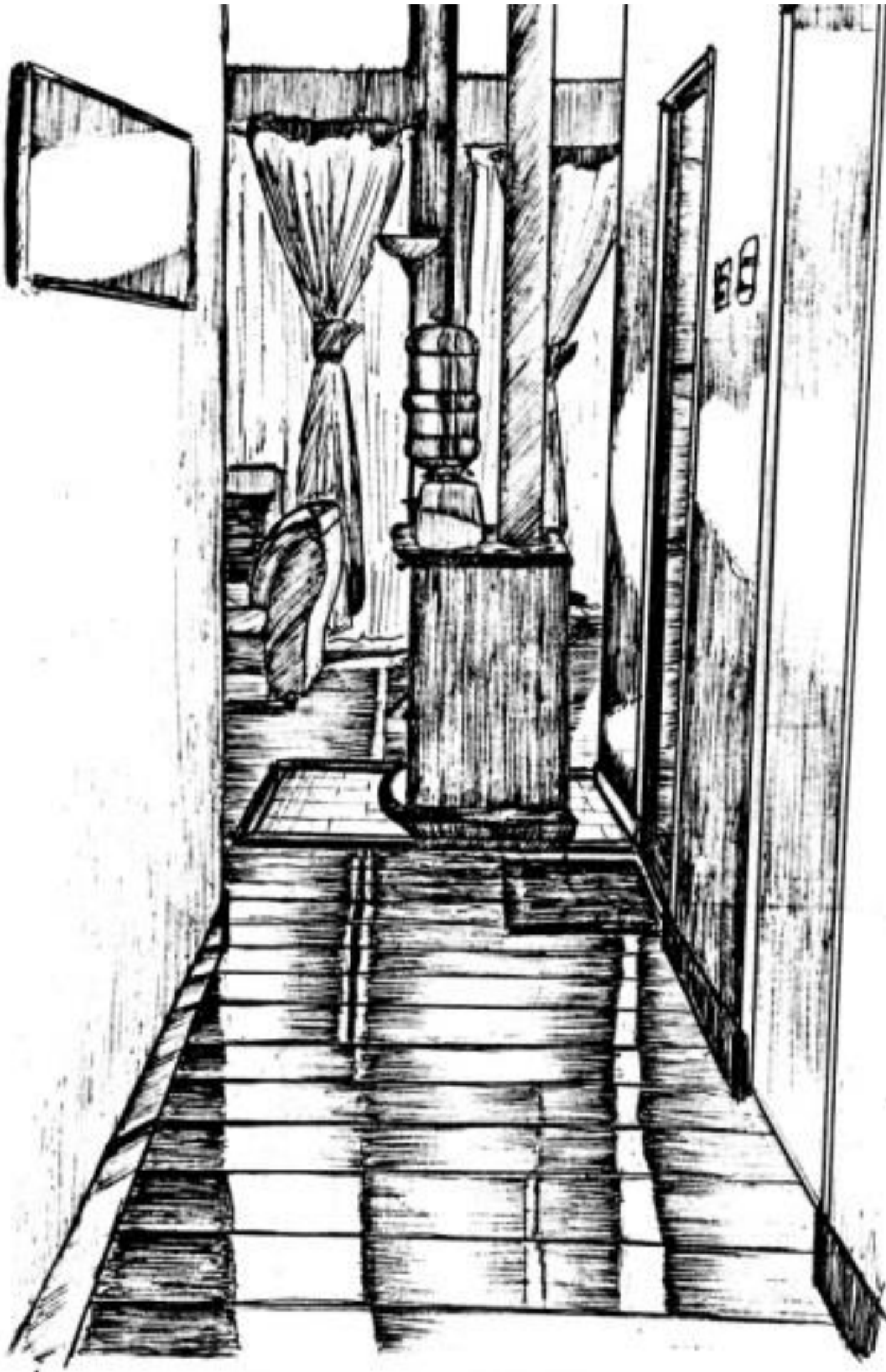


En esta visión baja se puede mirar el “abajo” de aquella mesa, además puedo tener un acercamiento más profundo y amplio con aquella superficie, aquel suelo que logra reflejar una imagen que está sobre él, pero principalmente logra reflejar aquella luz que resplandece en el suelo, que tiene un brillo incluso más fuerte que el que llega de forma directa por el ventanal.

Este espacio mantiene un doble resguardo al estar en un interior y bajo la cubierta de la mesa, que guarda una interioridad hacia el suelo.



Al estar en acercamiento con el suelo de este pasillo se logra apreciar una estrechez progresiva hacia la abertura que desemboca en el final de este hacia el living, además del ambiente que se mantiene debido a los contrastes de penumbra que envuelven el espacio, otorgando una tensión general en la visión y espacio.

Tensión que contiene el traspaso permeable.