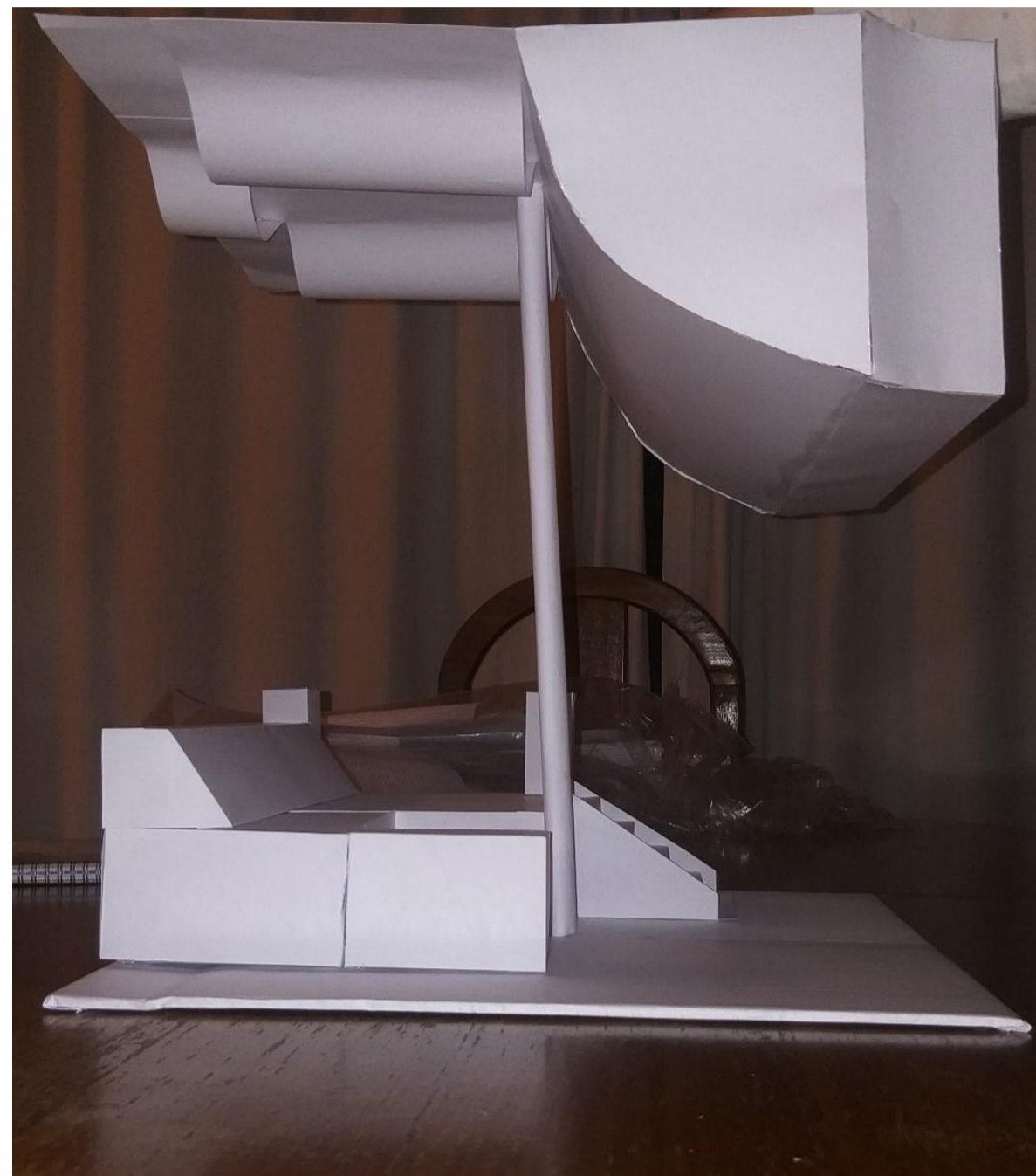
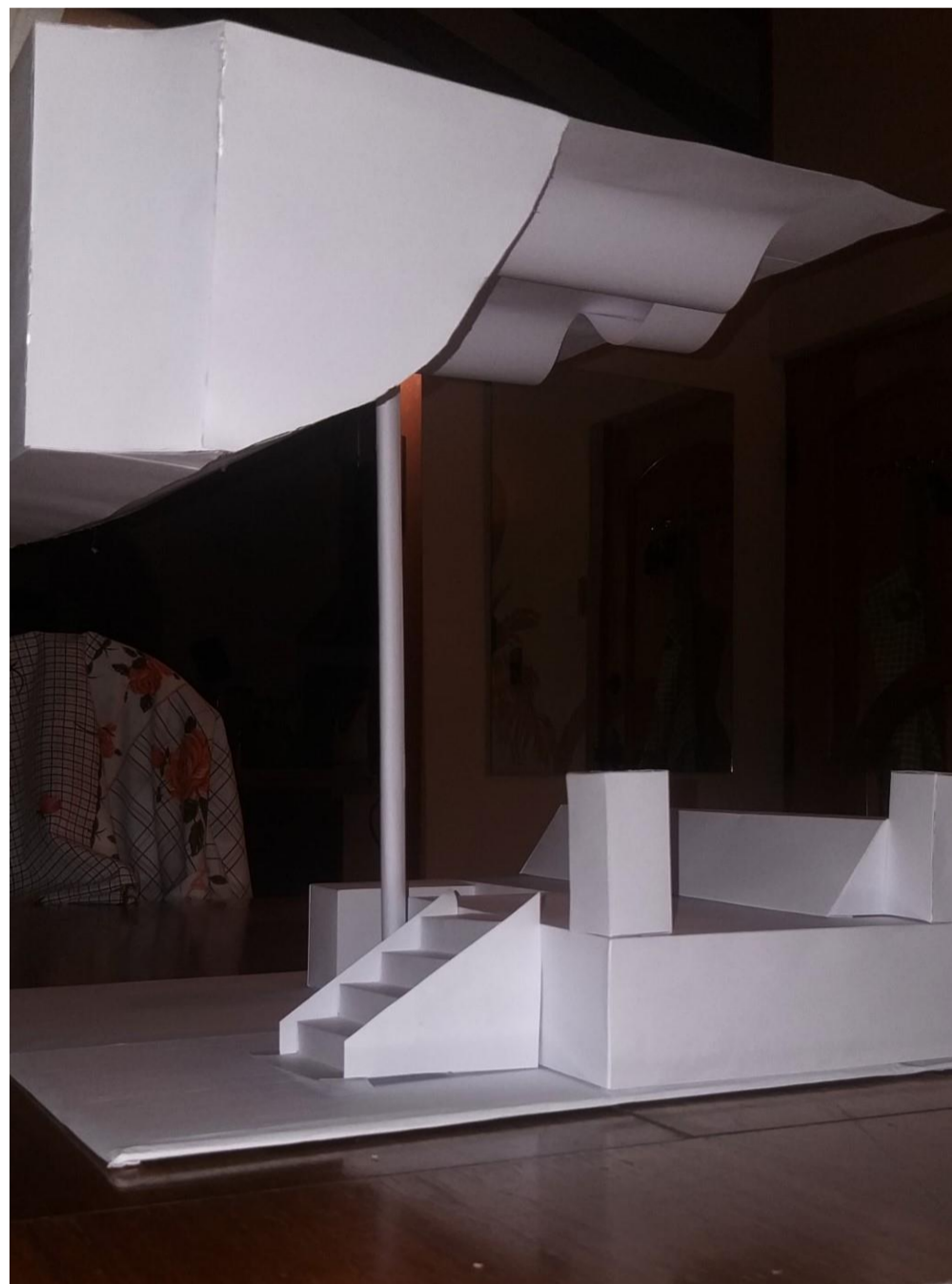
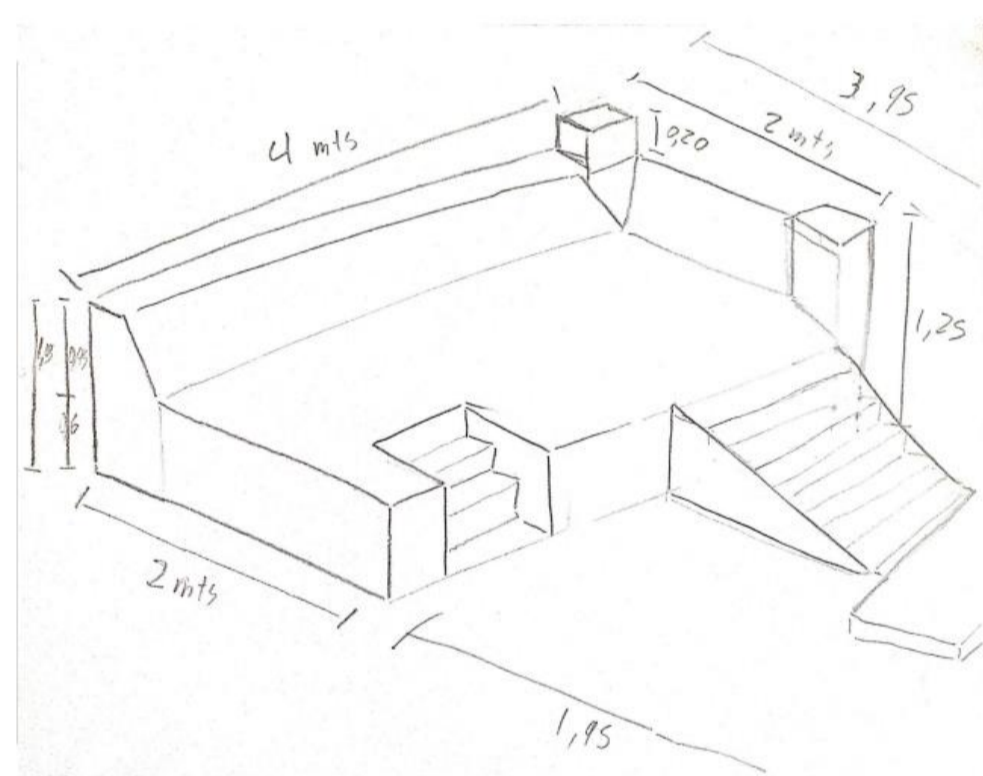
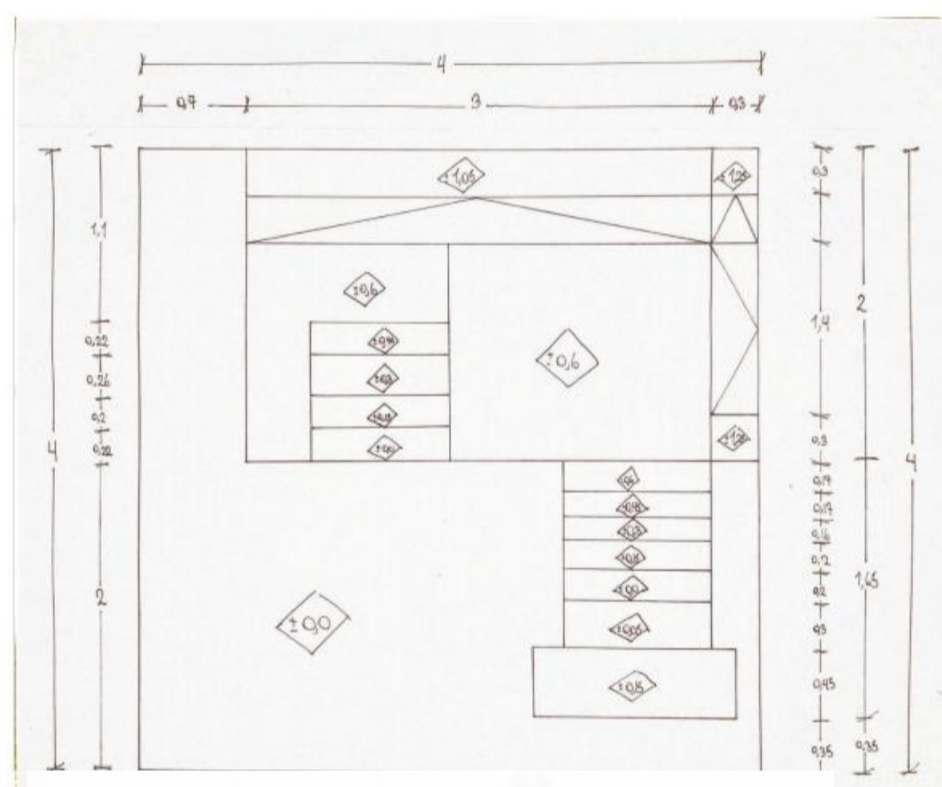


Oír en espera desde lo próximo hacia un interior profundo

Calce mas pliegue



Planimetrías esquemáticas de calces



A

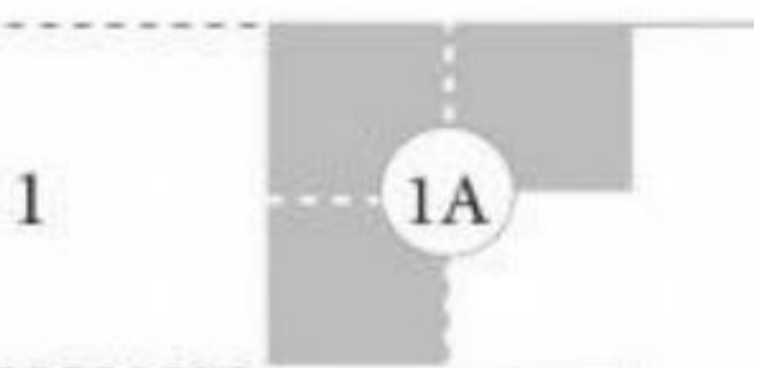
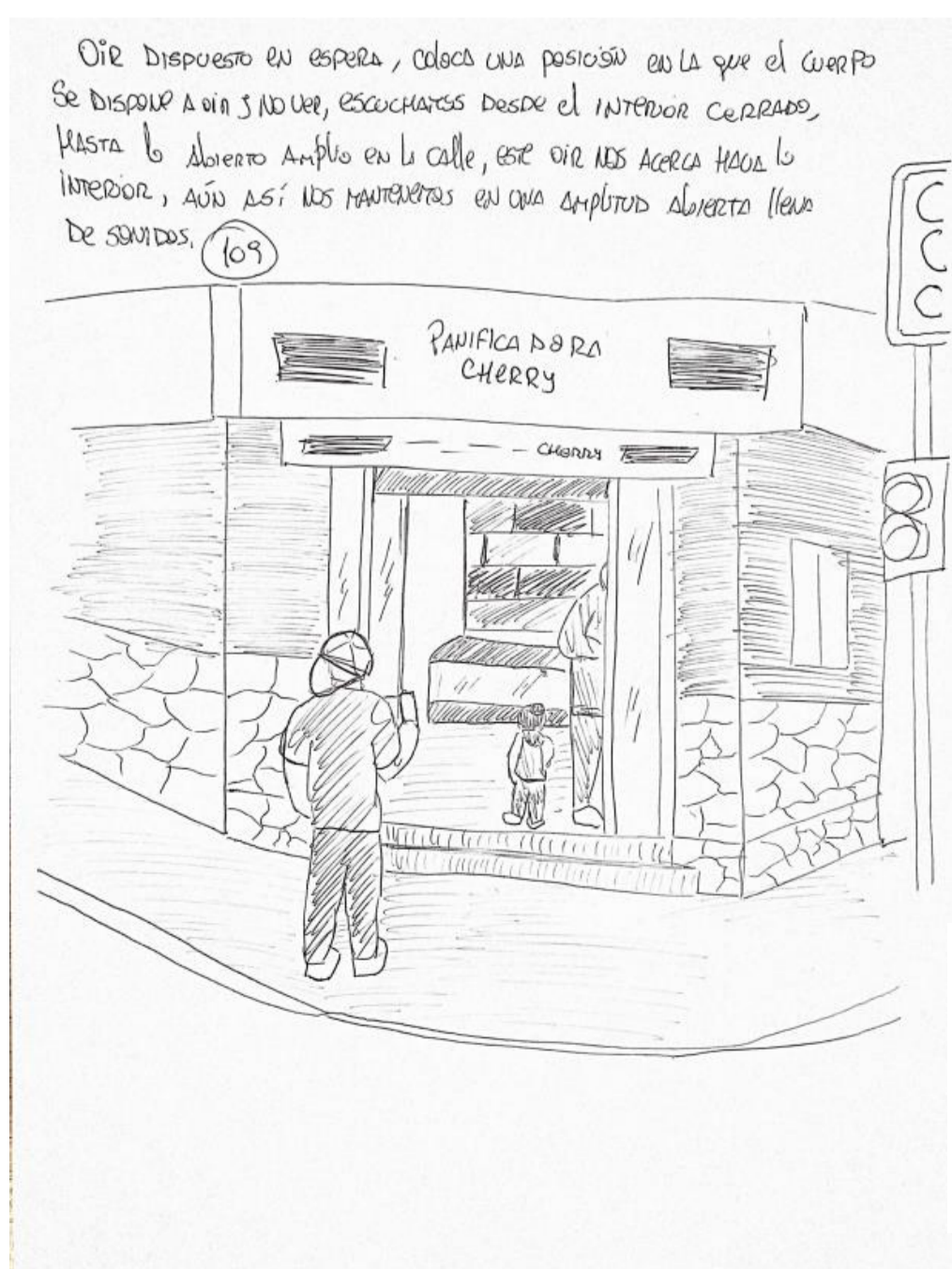


Imagen Separada del pliegue del oír



Obs conducente

OBS 109: Oír Dispuesto en espera, coloca una posición en la que el cuerpo se dispone a oír y no ver, escuchamos desde el interior cerrado, hasta lo abierto amplio, en la calle, este oír nos acerca hacia lo interior, aun así nos mantenemos en una amplitud abierta llena de sonidos