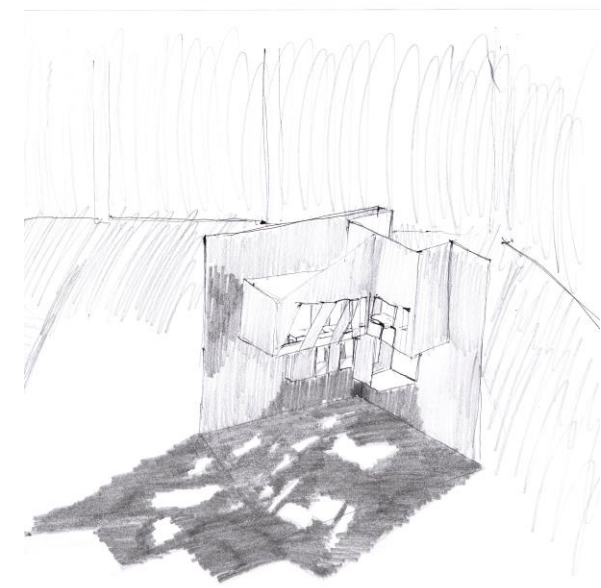
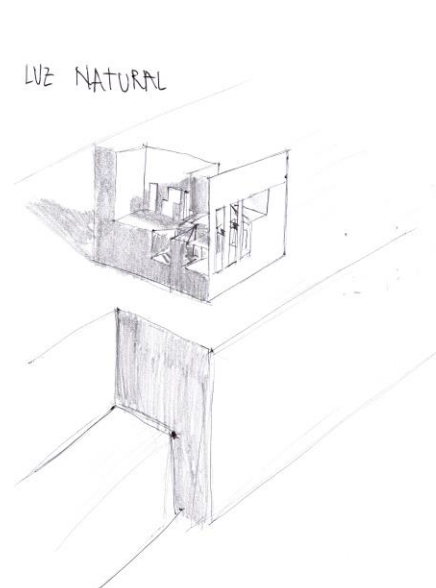


# LUZ: LUZ FRAGMENTADA EN TRASPASO RÍTMICO

# ACTO: ENCUENTRO QUE CONTRASTA EN EQUILIBRIO LUMÍNICO

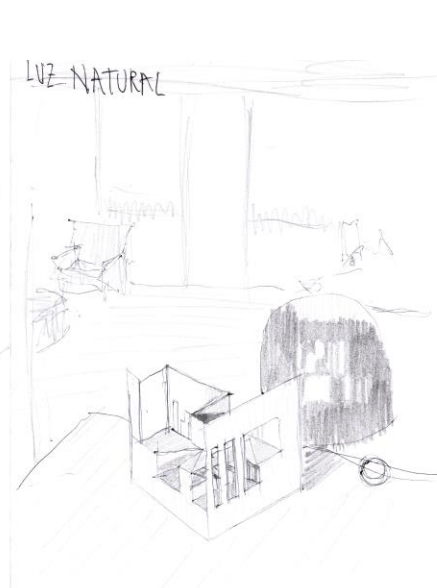


4. LA PROYECCIÓN DE LA FRAGMENTACIÓN LUMÍNICA EN CONTRASTE A LA PENUMBRA, COMO LA RUTA DEL JUEGO, EN FORMAS ENCADENADAS EN LA SOMBRA Y LUZ EN CONTINUIDAD DE LA FORMA VERTICAL.



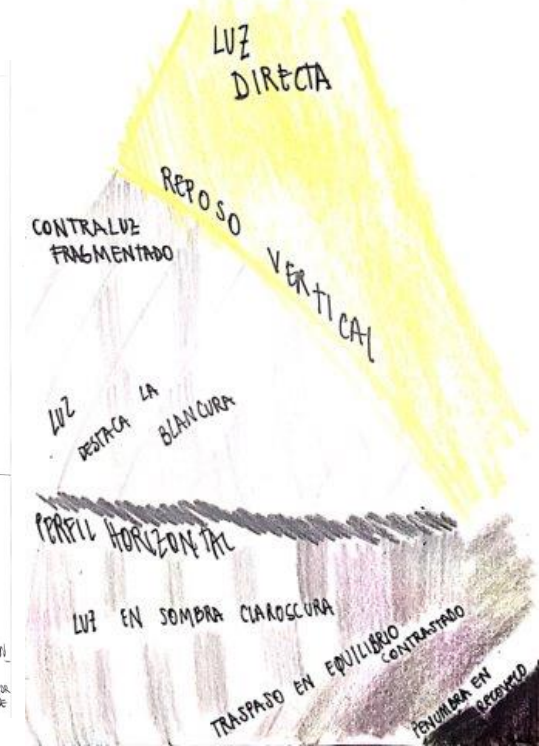
LUZ NATURAL

5. LA LUZ ENTRA AL INTERIOR, EN SU FORMA TRANSPARENTE, QUE CONCENTRA LA SOMBRA Y LA LUZ DE FORMA FRAGMENTADA, COMO UN FILTRO LUMÍNICO PARA EL ABAJO.



LUZ NATURAL

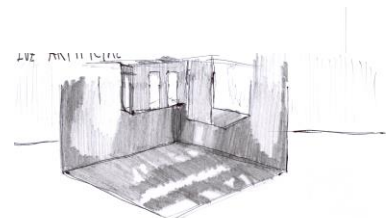
6. AL OCASO, LA LUZ RASANTE MUESTRA LA TRANSPARENCIA DEL TRICEDRO Y LA FORMA QUE ENVUELVE, COMO PERMANECE EN SU VACÍO INTERIOR CUADRO GEOMÉTRICO SIN SIMETRÍA, UN CONTINUIDAD ESPACIAL QUE...



LUZ DIRECTA  
REPOSO VERTICAL  
CONTRALUZ FRAGMENTADO  
LUZ RESACA LA BLANQUERA  
PERFIL HORIZONTAL  
LUZ EN SOMBRA CLAROSCURA  
TRASPADO EN EQUILIBRIO CONTRASTADO  
PENUMBRA EN REPOSO

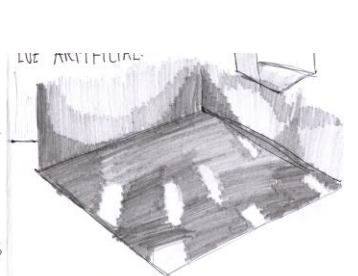


3. DESDE LAS VERTICALES, LA LUZ BAJA EN CASACA, MOSTRANDO LA LUZ COMO ACCIÓN Y LA SOMBRA COMO DESCANSO, PARA LLEGAR A LA BASE EN UNA CONTINUIDAD DE CLAROSCURO, EN ACTOS CAMBIANTES DE ACCIÓN Y REPOSO.



LUZ NATURAL

2. LA LUZ ENTRA AL INTERIOR FRAGMENTÁNDOSE, CONVIRTIÉNDOSE EN UN ABAJO DINÁMICO, QUE SE COMUNICA CON LA ALTURA, Y CAMBIA EN Matices DE SOMBRA EN EQUILIBRIO CON LA LUZ VERTICAL.



LUZ ARTIFICIAL

1. LA OSCURIDAD PERMANECE EN LA BASE CON DISTINTOS FOCOS LUMÍNICOS QUE ESTABLECEN UNA COMUNICACIÓN CON LO DE ARRIBA, UN CONTRASTO INTANGIBLE, PERO SENSIBLE, EN CUANTO A LAS SENSACIONES LUMÍNICAS FRAGMENTADAS.

