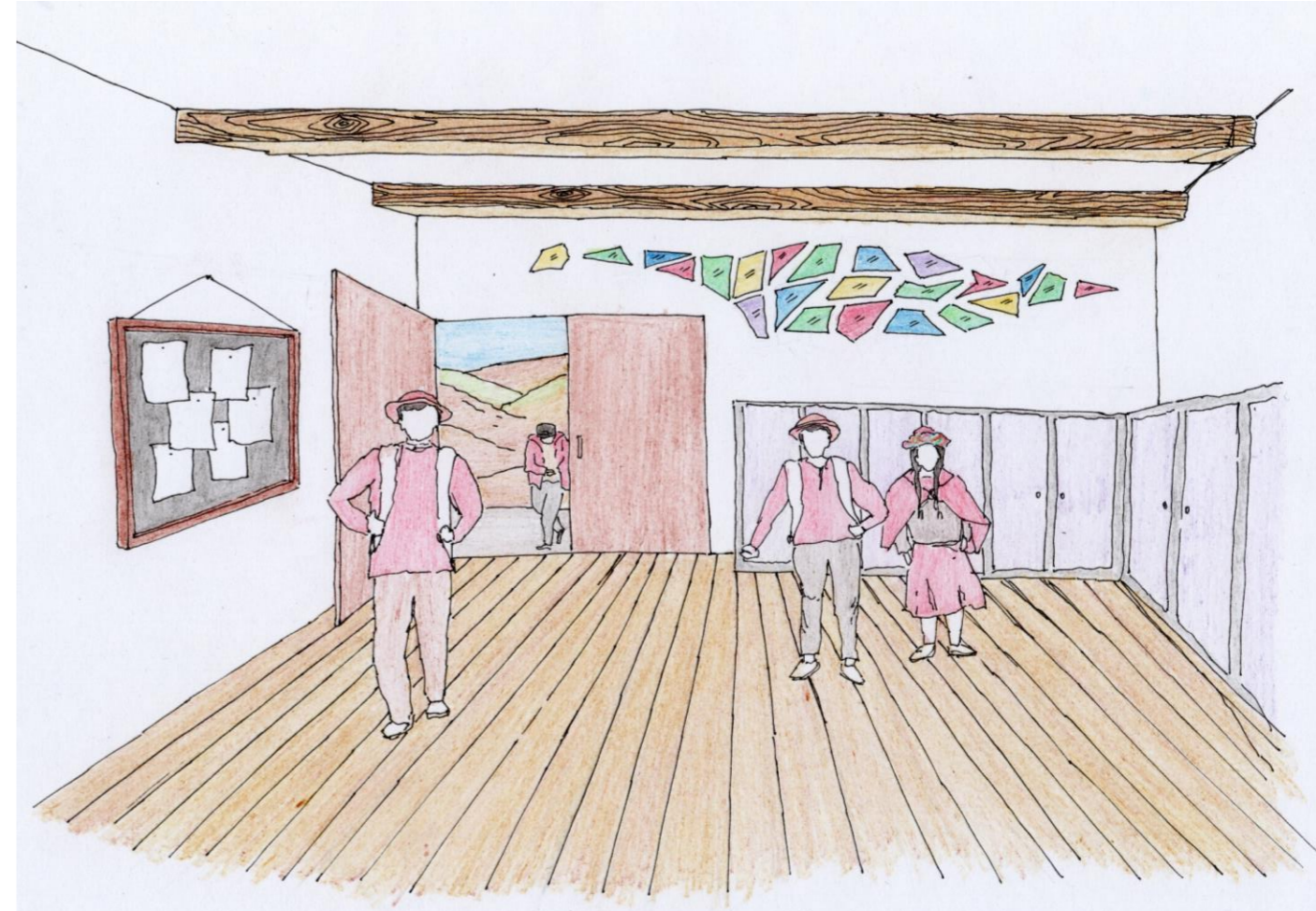


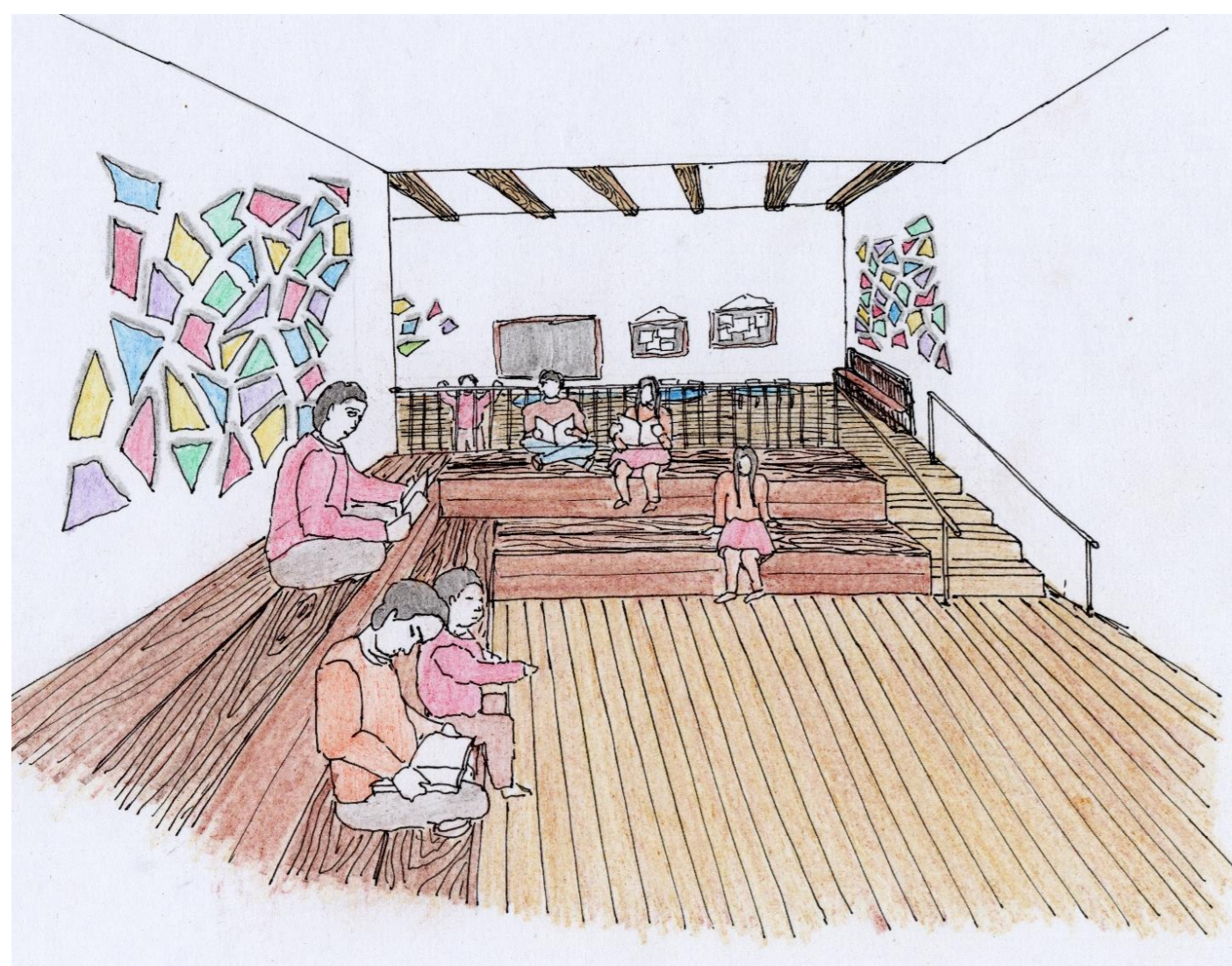
CONSTRUCCIÓN INTERIOR DEL AULA STORYBOARD



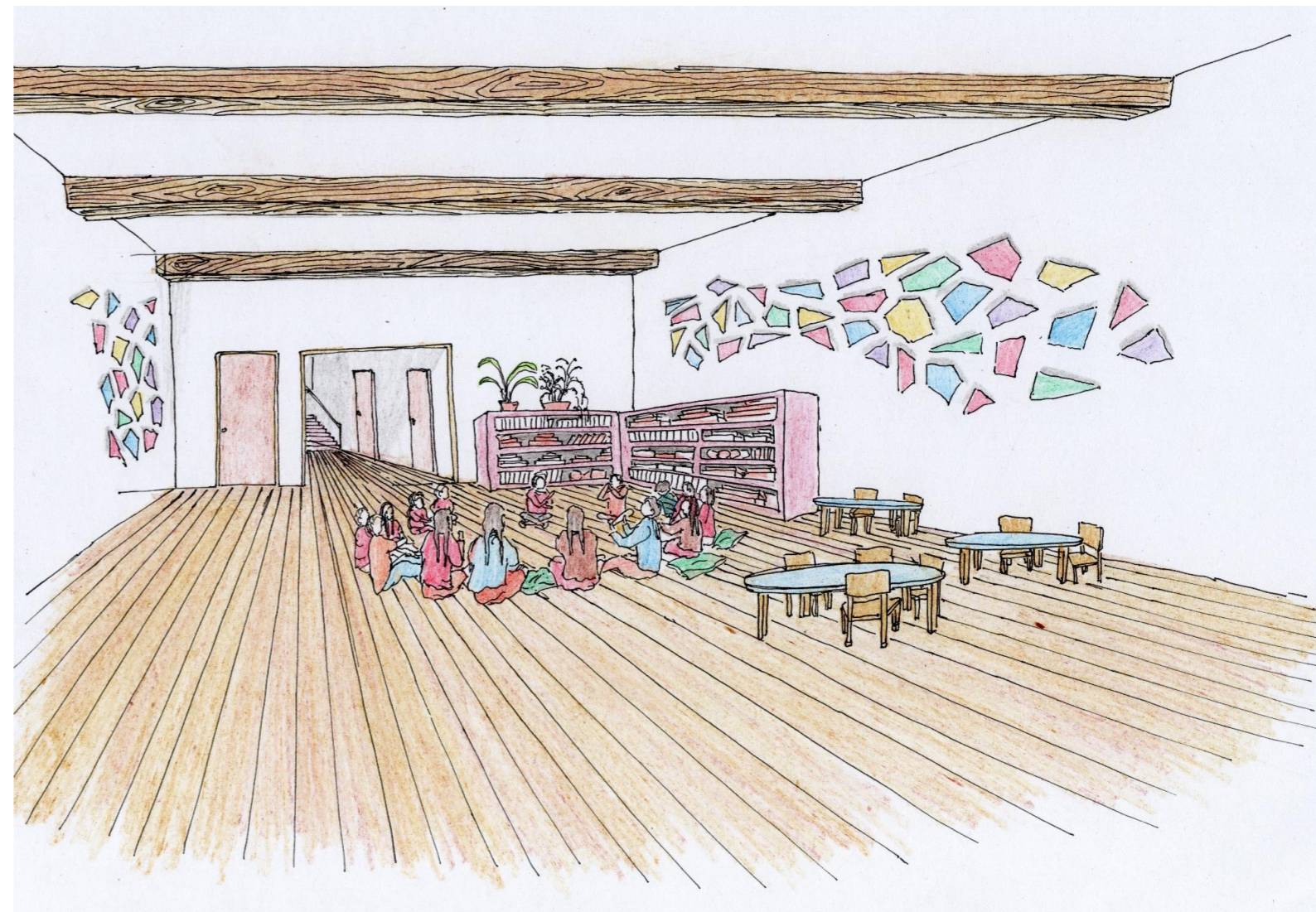
El recorrer que se da antes de estar presentes en el refugio educativo, pero formando parte del acto lúdico mismo, la añoranza por llegar al fin del camino e ingresar al aula para comenzar otro recorrer.



La llegada al aula, como una transición en el recorrido, donde se da la primera interacción de los infantes con la envolvente, un suelo habitable que acoge para dar cabida a un permanecer en continuidad.



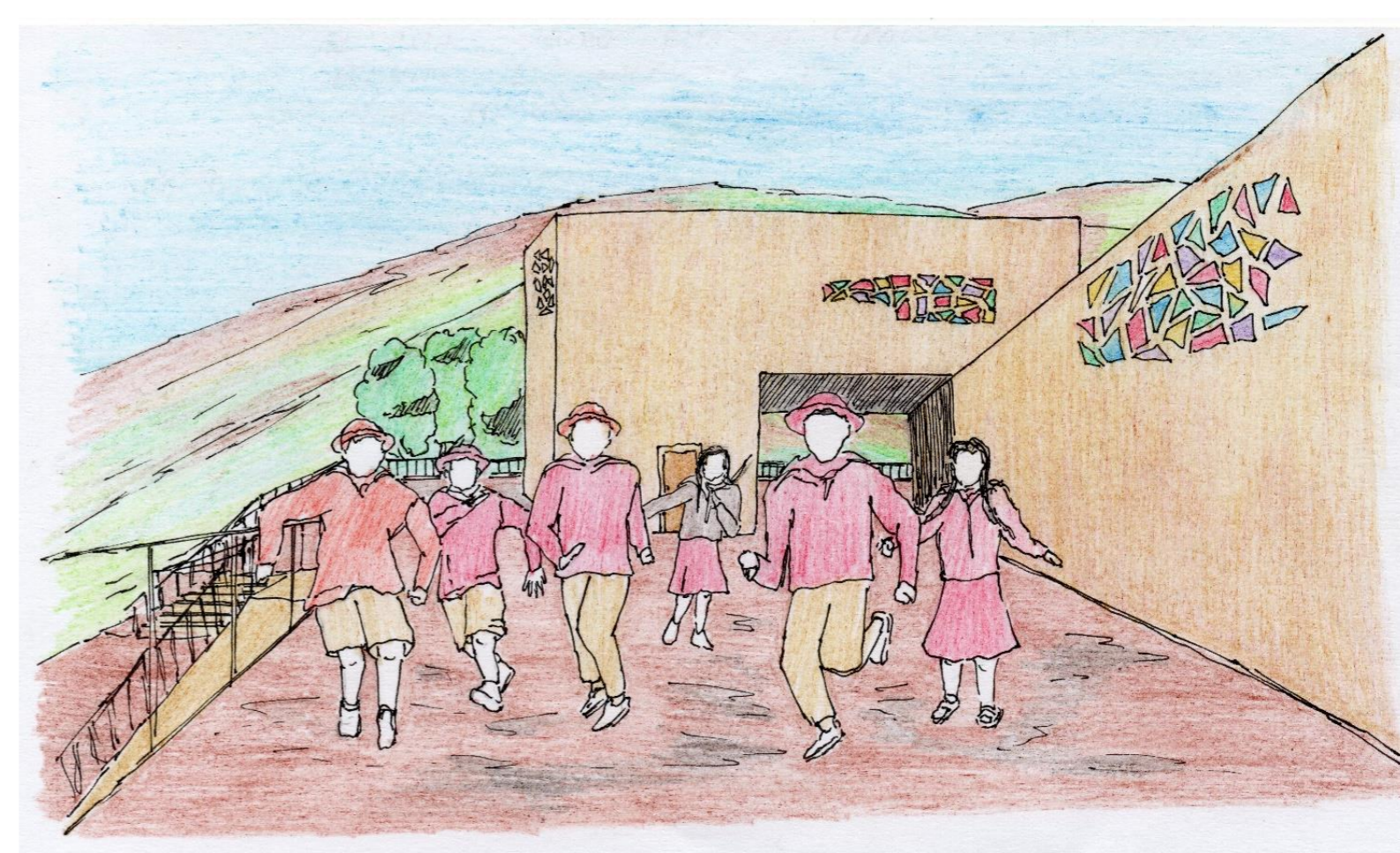
En el interior del aula los infantes mantienen la interacción, se ubican en distintas posiciones generan una proximidad dentro de la amplitud del vacío al ocupar el lugar. El estar como una parte del recorrer, desde una permanencia necesaria para la utilización del aula.



La reunión que se da en el aula, convirtiéndolo en un espacio versátil, que les permite el compartir e interactuar en distintos tiempos en una permanencia dentro del recorrer desde la utilización del suelo, que los invita a mantener una interacción dada por la calidez.

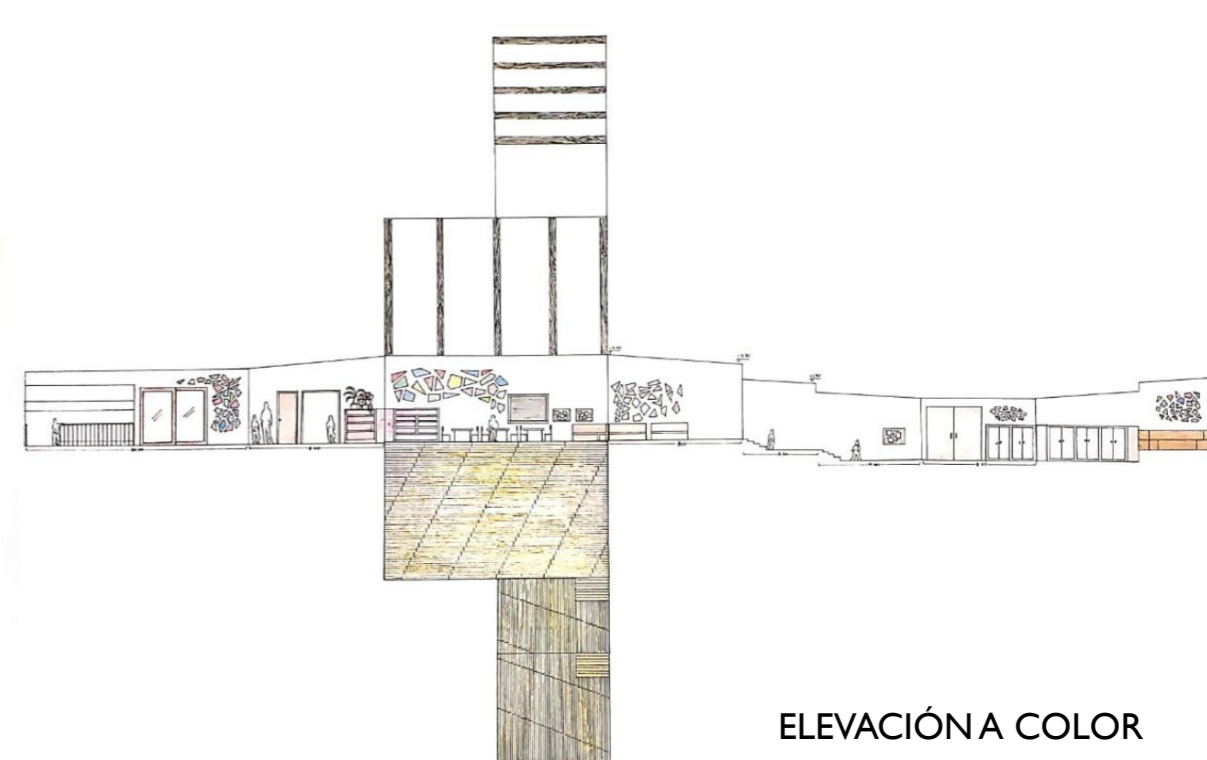


La movilidad dentro del aula, un transitar en permanencia del ir y venir entre juegos. Los infantes marcan el recorrer, cada uno a su tiempo y con su finalidad. La conexión permeable al exterior desde el vacío interior.

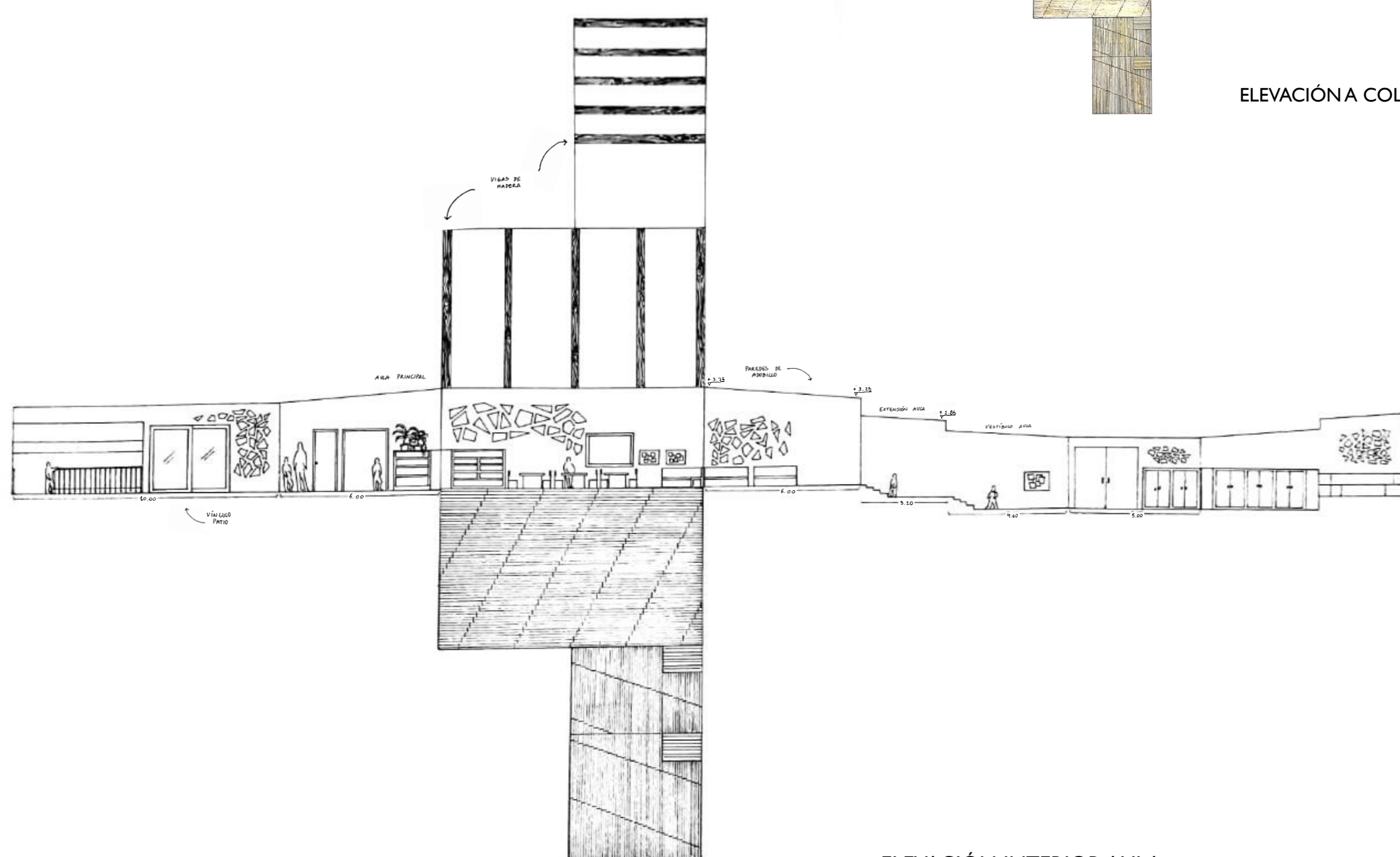


La holgura del espacio permite el transitar en distintas direcciones, en un recorrer de la extensión, en el juego los niños acaparan como un colectivo se adueñan del espacio viéndose empuñados individualmente.

ELEVACIONES INTERIORES



ELEVACIÓN A COLOR



ELEVACIÓN INTERIOR AULA