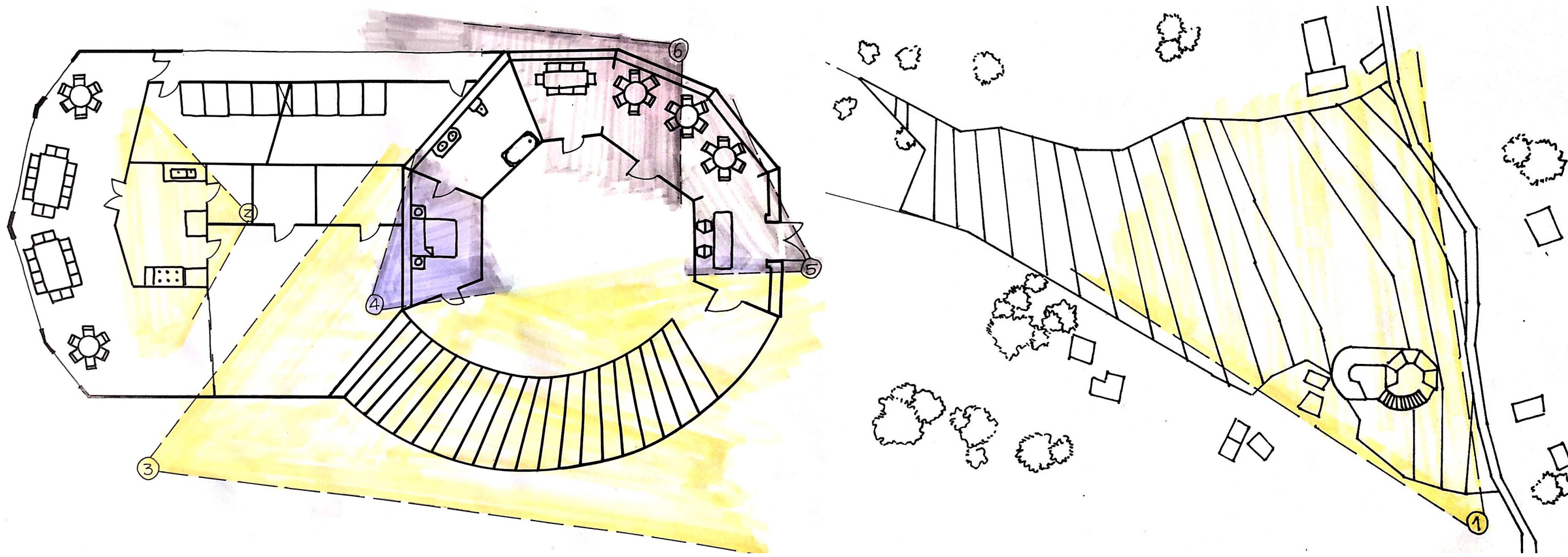


Circundar en estrechez escalonada

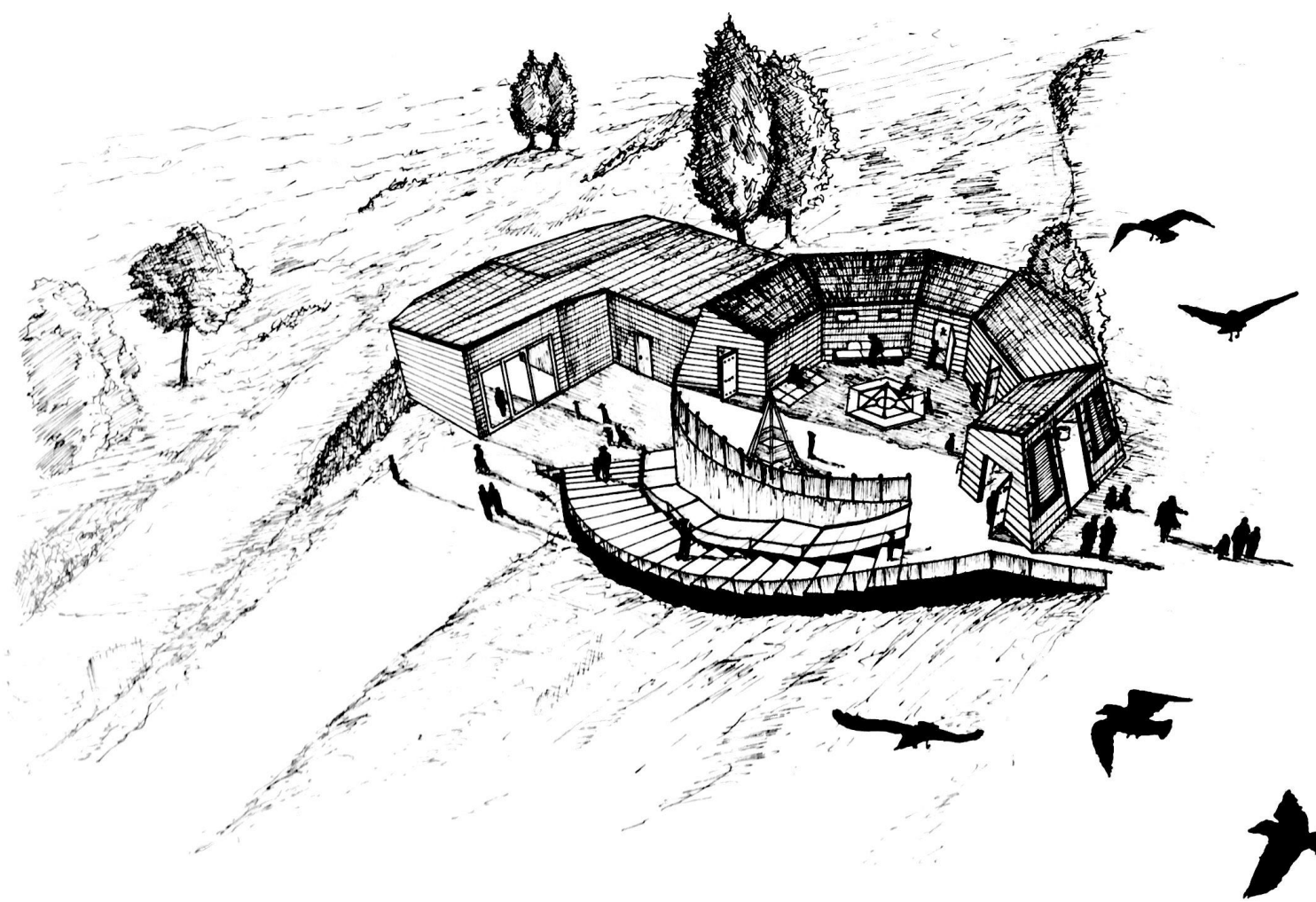
ESTRECHEZ BORDEANTE RESGUARDADA EN LA CONTINUIDAD DEL DECLIVE

Vistas del plano y emplazamiento esquemática

1. Vista a vuelo de pájaro.
2. Vista hacia la cocina.
3. Vista zócalo.
4. Vista habitación profesor.
5. Vista aula- exterior.
6. Vista aula (acto educativo).



Croquis vuelo de Pájaro – Cocina



C01

Anotación. La escalera bordeante y circular permite una contemplación que abarca los límites del colegio y permite una conexión de dos espacios simultáneos pero diversos.

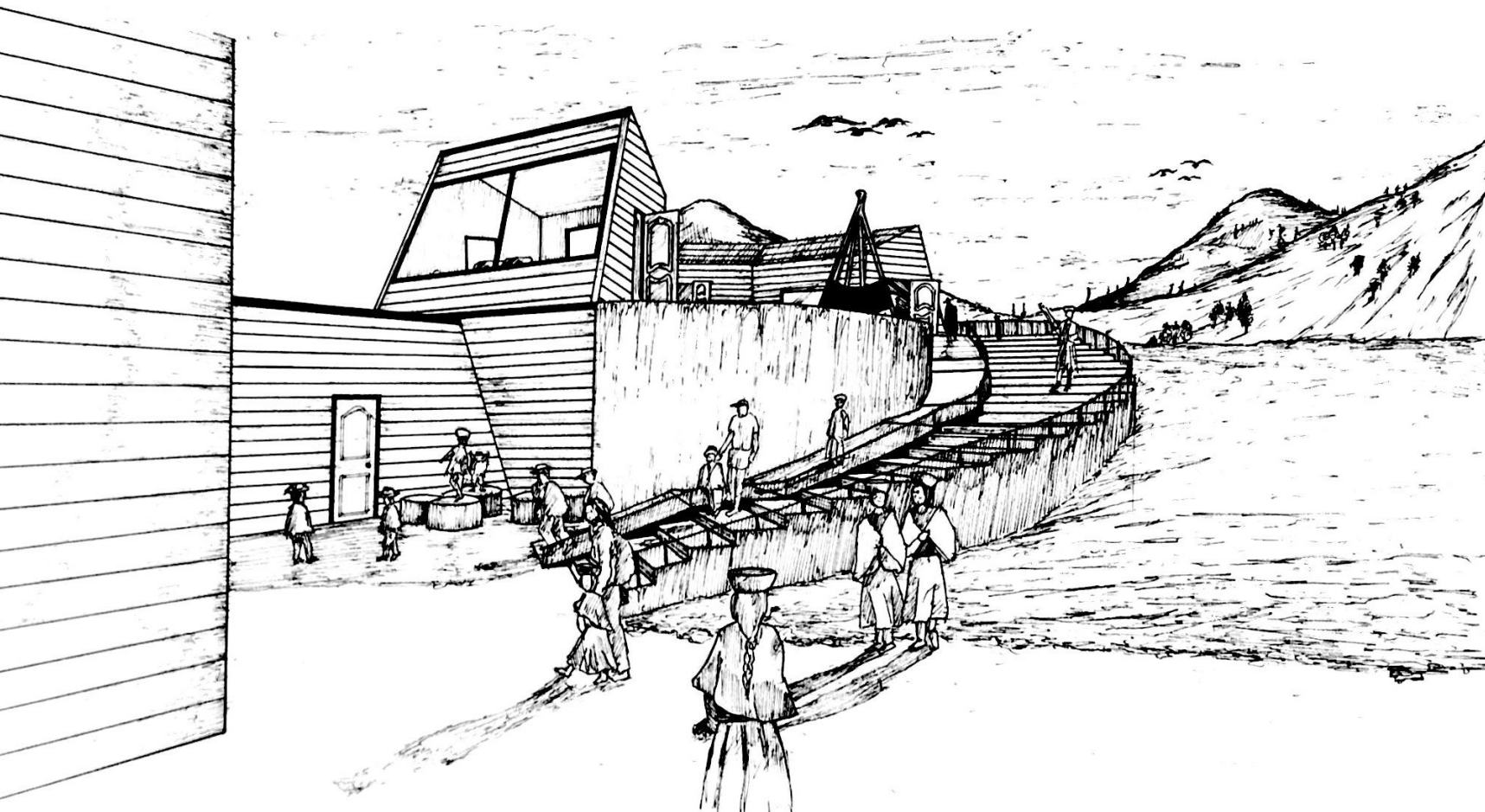
Obs. La disposición de los caminos superior tanto como el inferior se ven delimitados por un sendero que se ve dirigido hacia los accesos principales del colegio que se conectan por una escalera bordeante.



C02

Obs. La abertura de la cocina permite un mejor flujo en su interior y en la extensión de esta misma, donde una ancha puerta conecta el comedor con este amplio interior y una abertura en la pared que permite la conversación y detención, más aun así separa ambos espacios.

Croquis zócalo – Habitación Profesor/a



C03

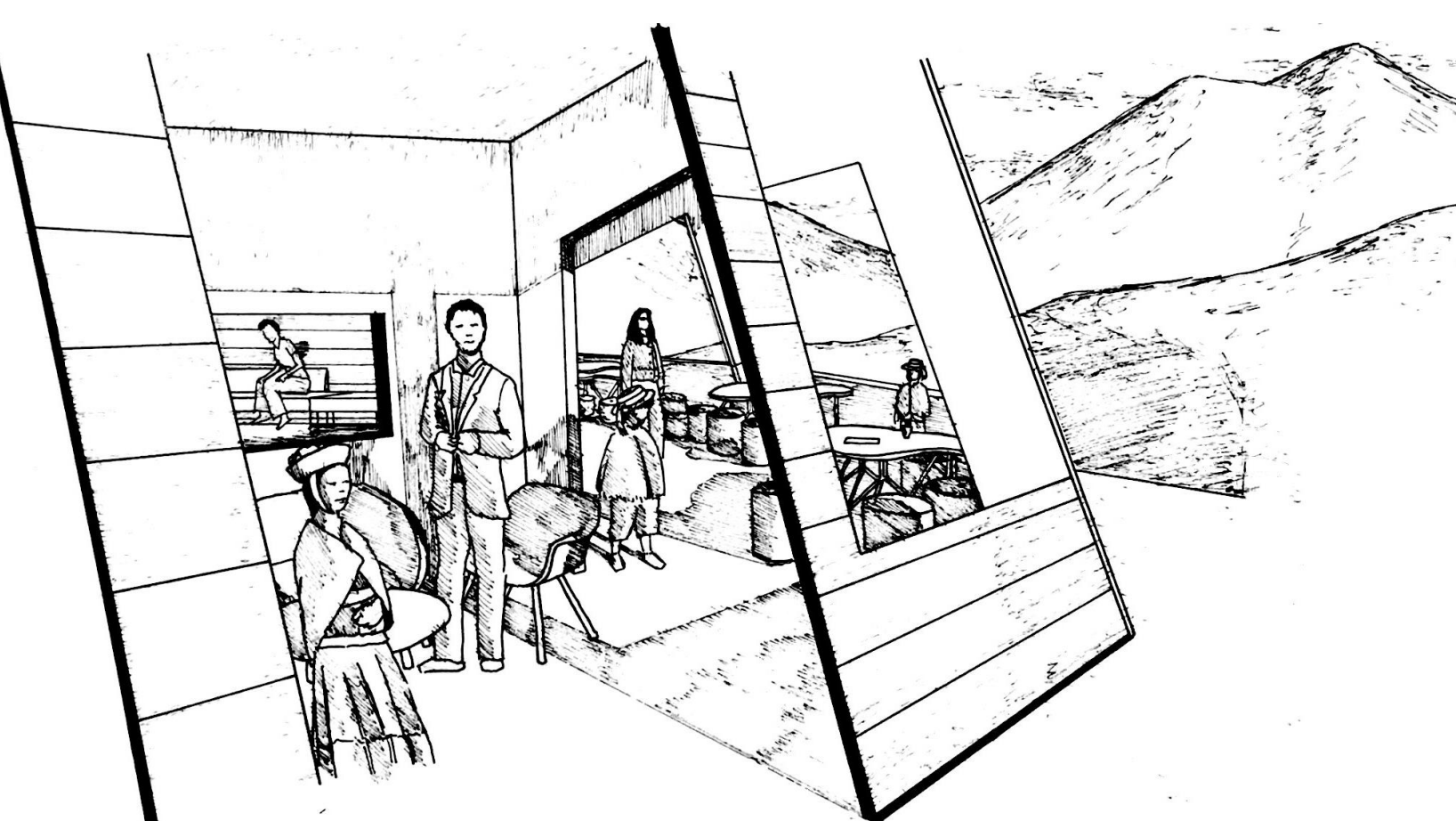
Obs. Desde este abajo se permite la observación del espesor y corporalidad de los zócalos que se mantienen y sostienen la superficie superior, junto a su tensión de los cuerpos sobre estas mismas, con una profundidad hacia el entorno amplio que los rodea.



C04

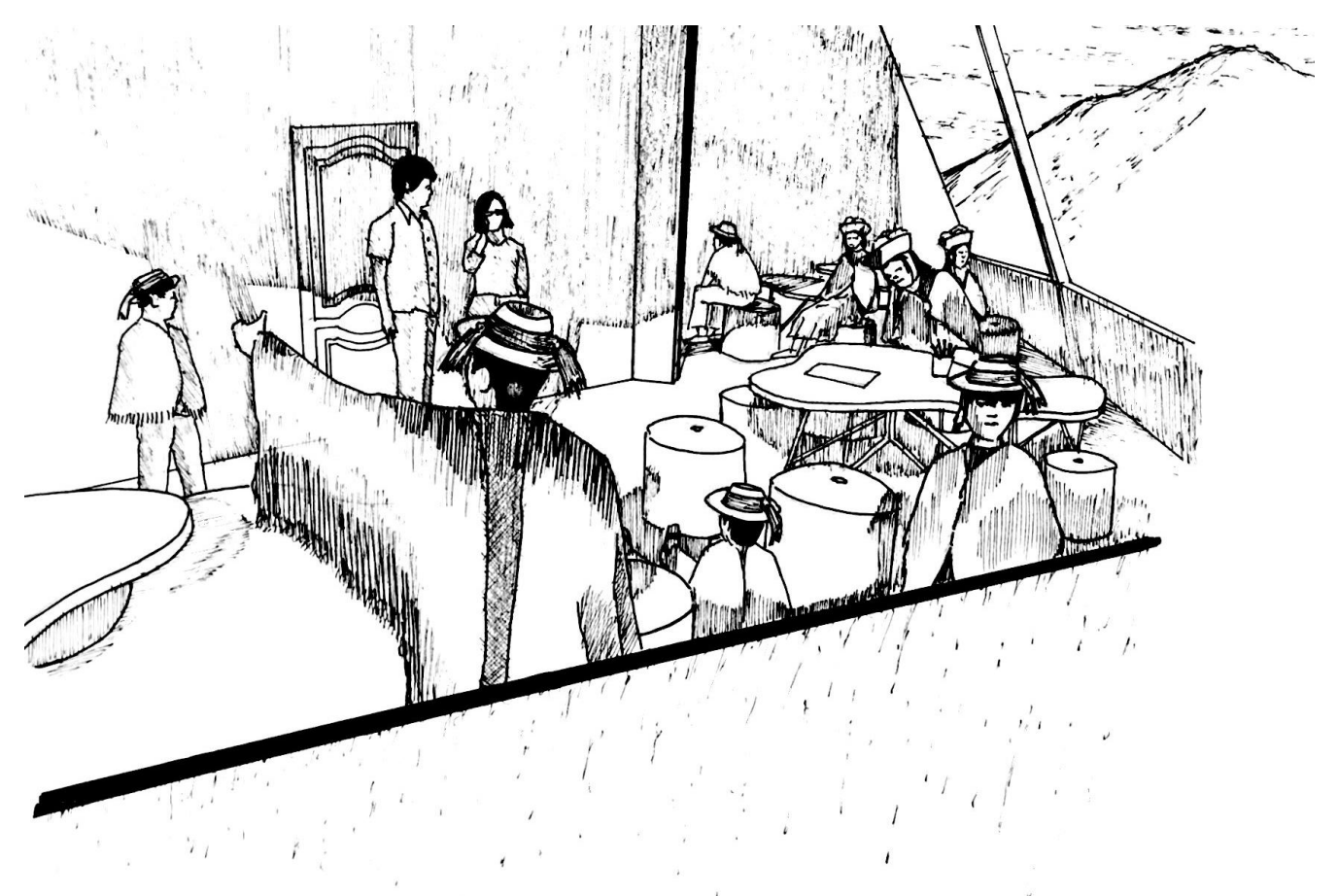
Obs. En el interior estrecho de esta habitación se da una tensión del cuerpo de la profesora en relación con su peso hacia la cama y como este entorno rodeado por las paredes permiten una visualización hacia su frente debido a su inclinación y estrechez progresiva.

Croquis relación exterior – aula (acto educativo)



C05

Obs. En este límite y simultaneidad al respecto de este interior y exterior diferenciados se puede apreciar como se proyecta un interior permeable al exterior, dándose la conexión de estos espacios y siendo este espacio totalmente transparente a su entorno.



C06

Obs. Al mirar hacia este interior y su profundidad se permite apreciar la amplitud del espacio, donde la reunión se da en el borde hacia una mirada concéntrica en su frente, hacia los profesores.