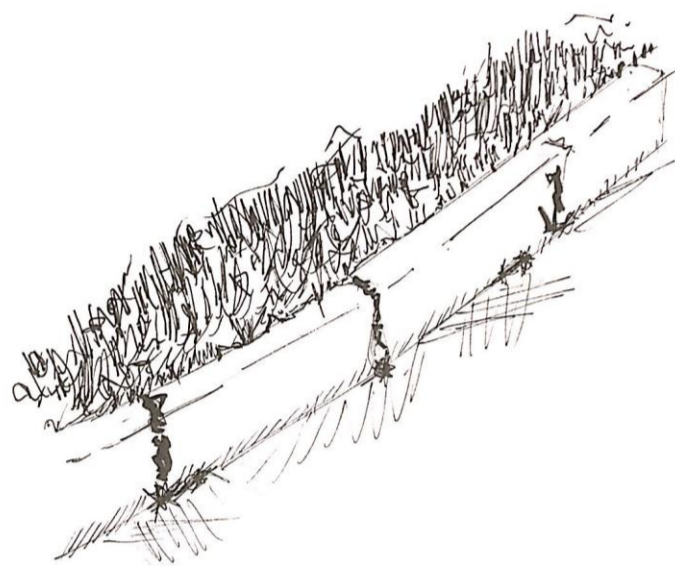


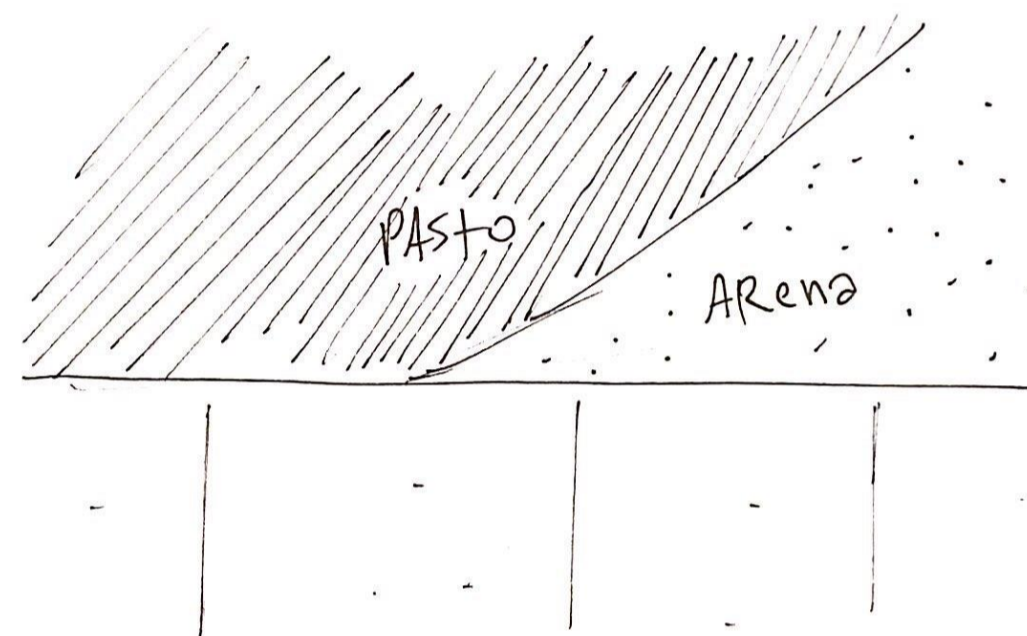
Suelos convergentes que facilitan el habitar

HITO 1: Paso hacia texturas blandas

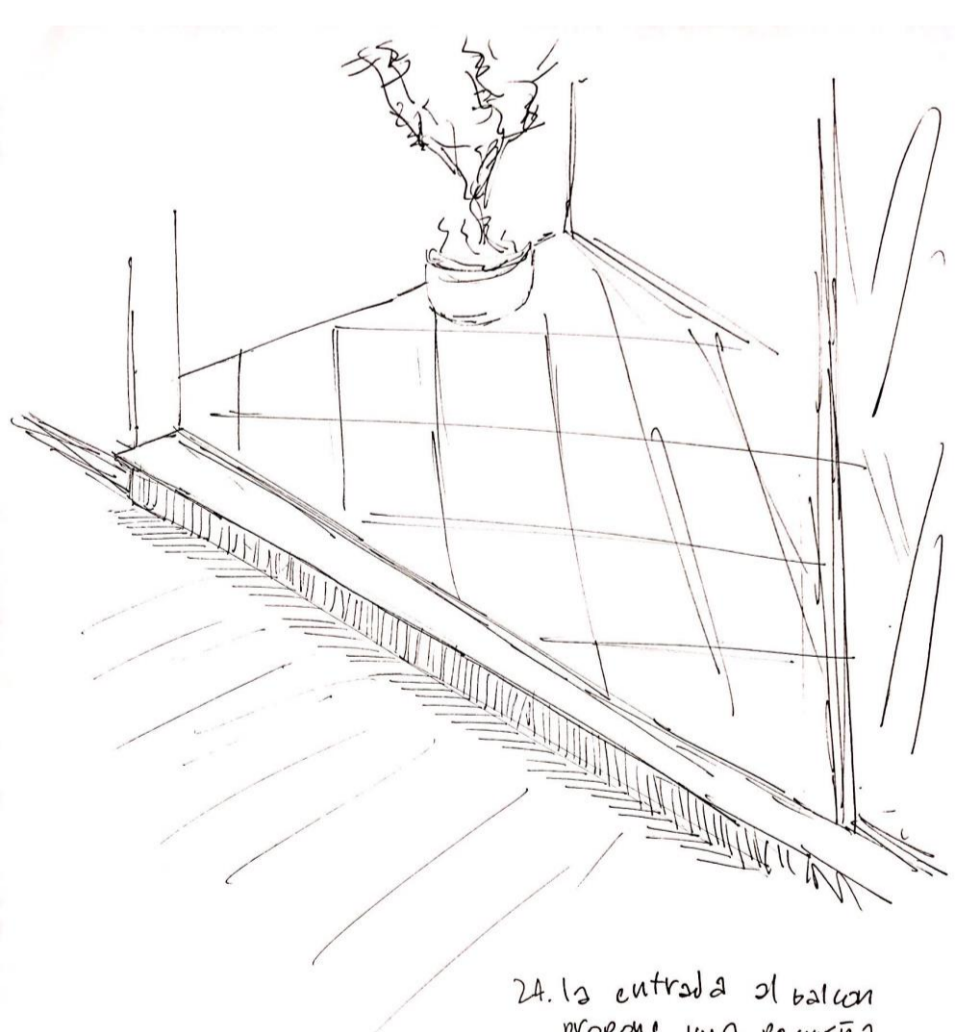


23. el pasto es contenido para evitar la expansión de su suelo hacia los demás

GASPAR SANDOVAL T3 27/08/2020

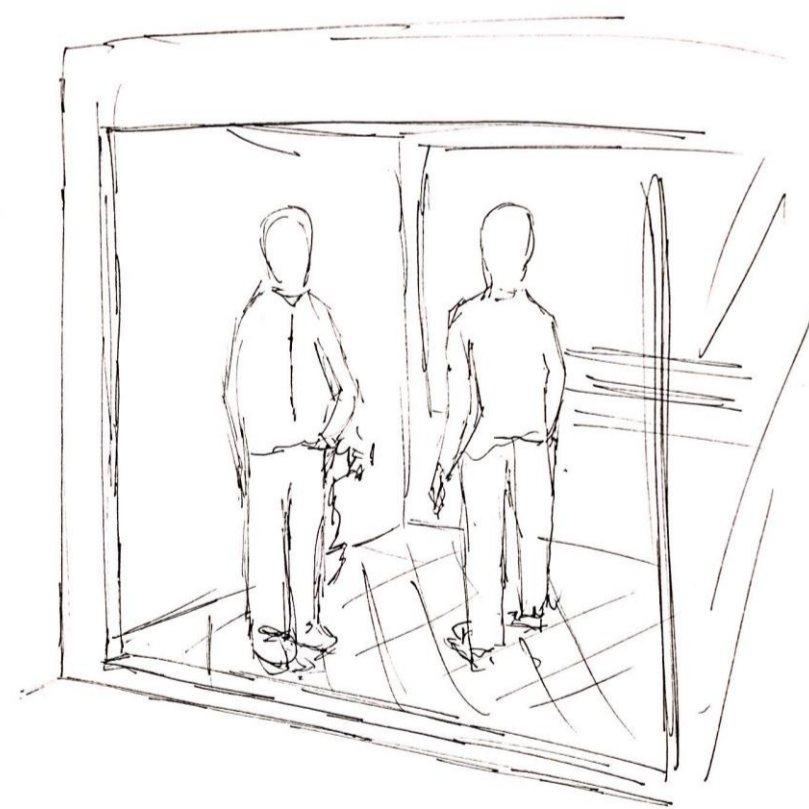


HITO 2: Elevación que distingue espacios



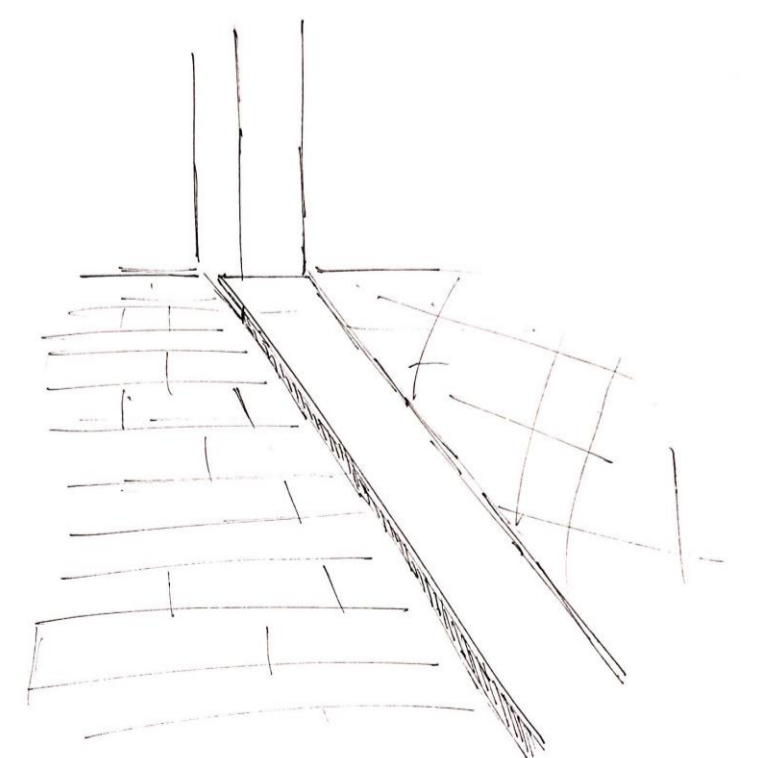
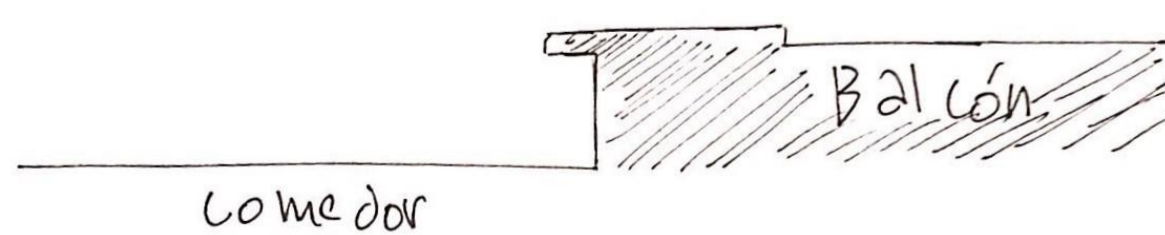
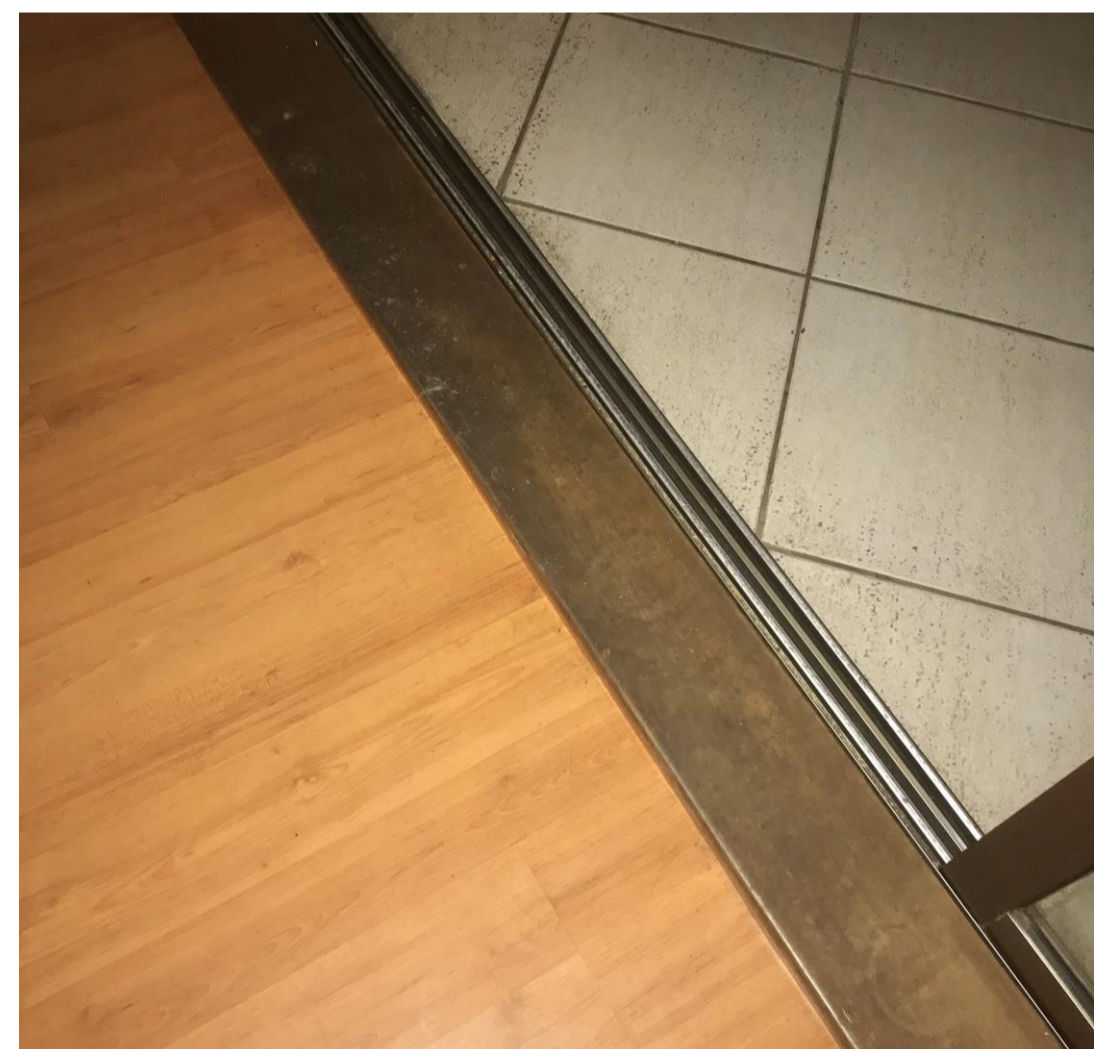
24. la entrada al balcón propone una pequeña elevación, dando cierta idea de altura que luego aumenta al mirar hacia el balcón

GASPAR SANDOVAL T3 27/08/2020



25. se genera un ambiente distinto provocando que se habite allí de una forma más privada

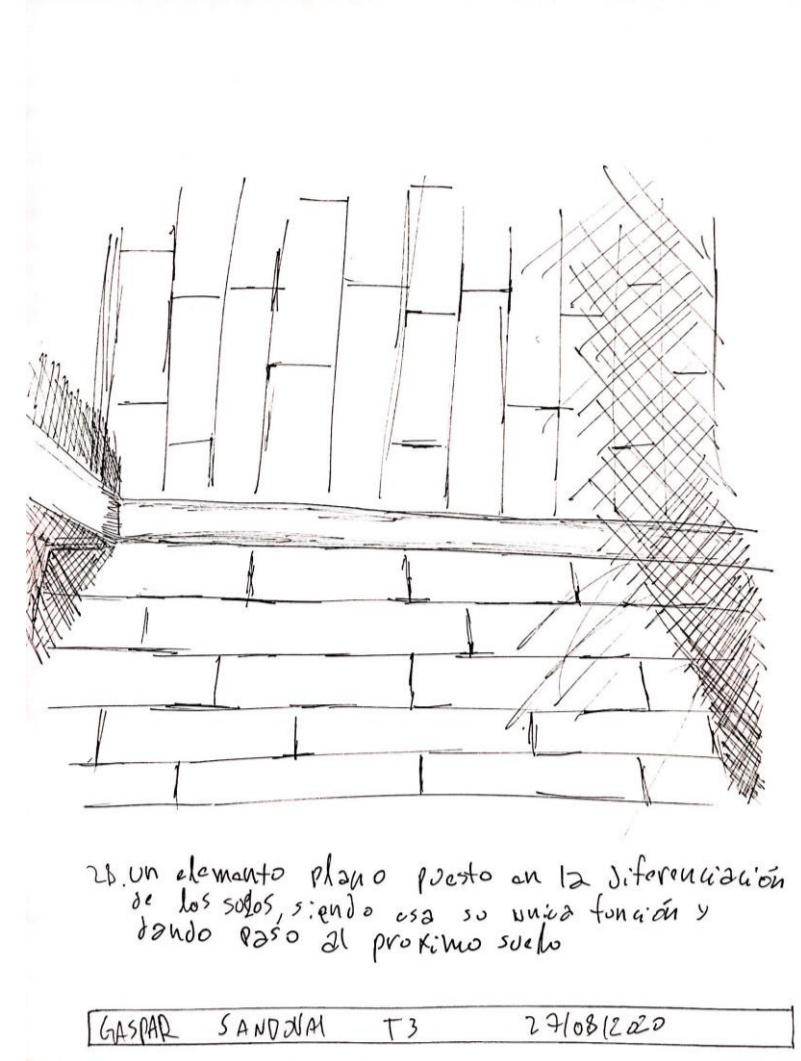
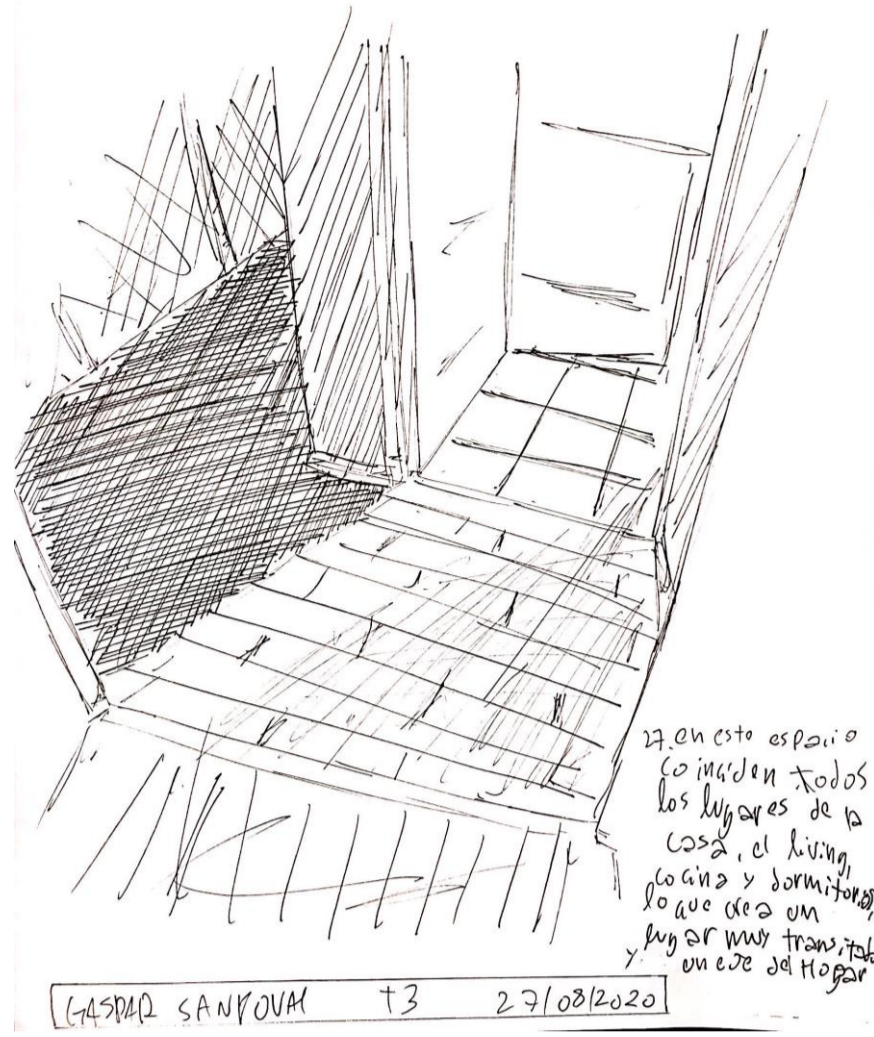
GASPAR SANDOVAL T3 27/08/2020



26. un pequeño escalón de madera que solo un poco hacia afuera es el que recibe al pie al entrar al balcón

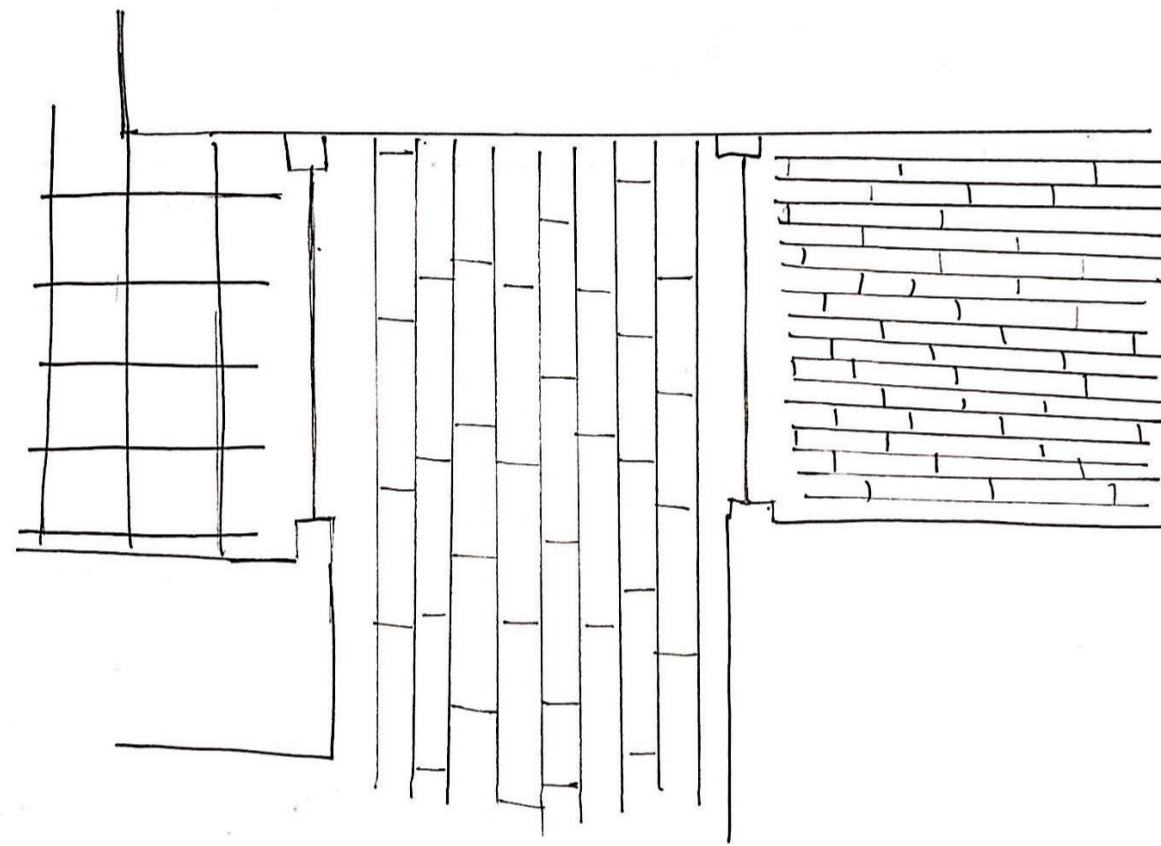
GASPAR SANDOVAL T3 27/08/2020

HITO 3: Intersección múltiple de espacios



29. se van aquí el piso del pasillo, la entrada y la cocina, cada uno con distinto material y material

GASPAR SANDOVAL T3 27/08/2020

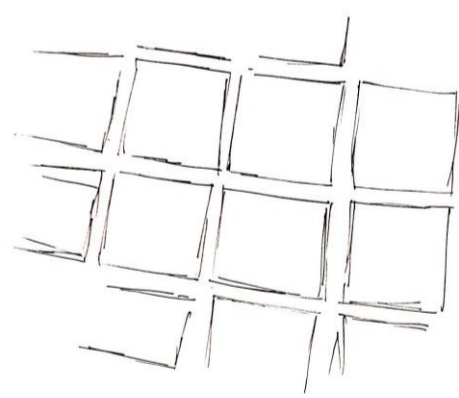


HITO 4: Rampa conductora



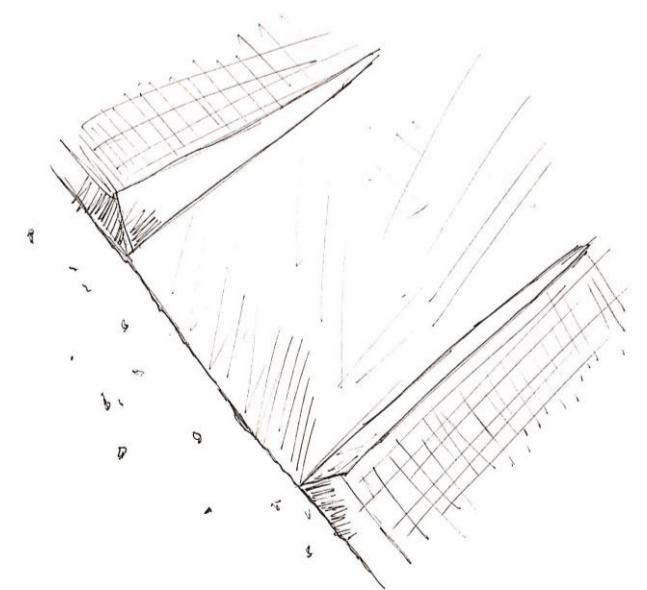
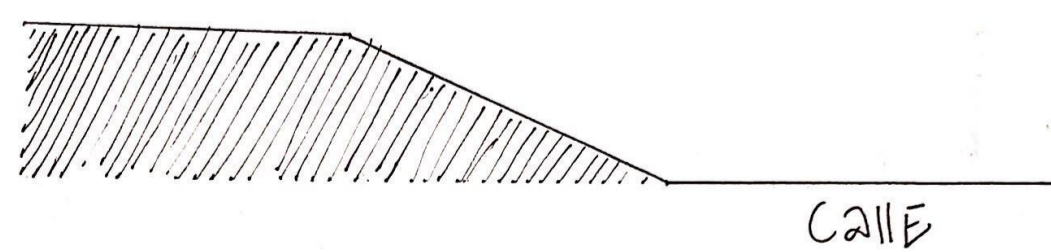
30. esta rampa es muy transitada por su fácil acceso por la rampa

GASPAR SANDOVAL T3 27/08/2020



31. la rampa tiene un elemento de diferenciación de los solos, siendo esa su única función y dando paso al próximo suelo

GASPAR SANDOVAL T3 27/08/2020



32. la rampa tiene un elemento de diferenciación de los solos, siendo esa su única función y dando paso al próximo suelo

GASPAR SANDOVAL T3 27/08/2020