

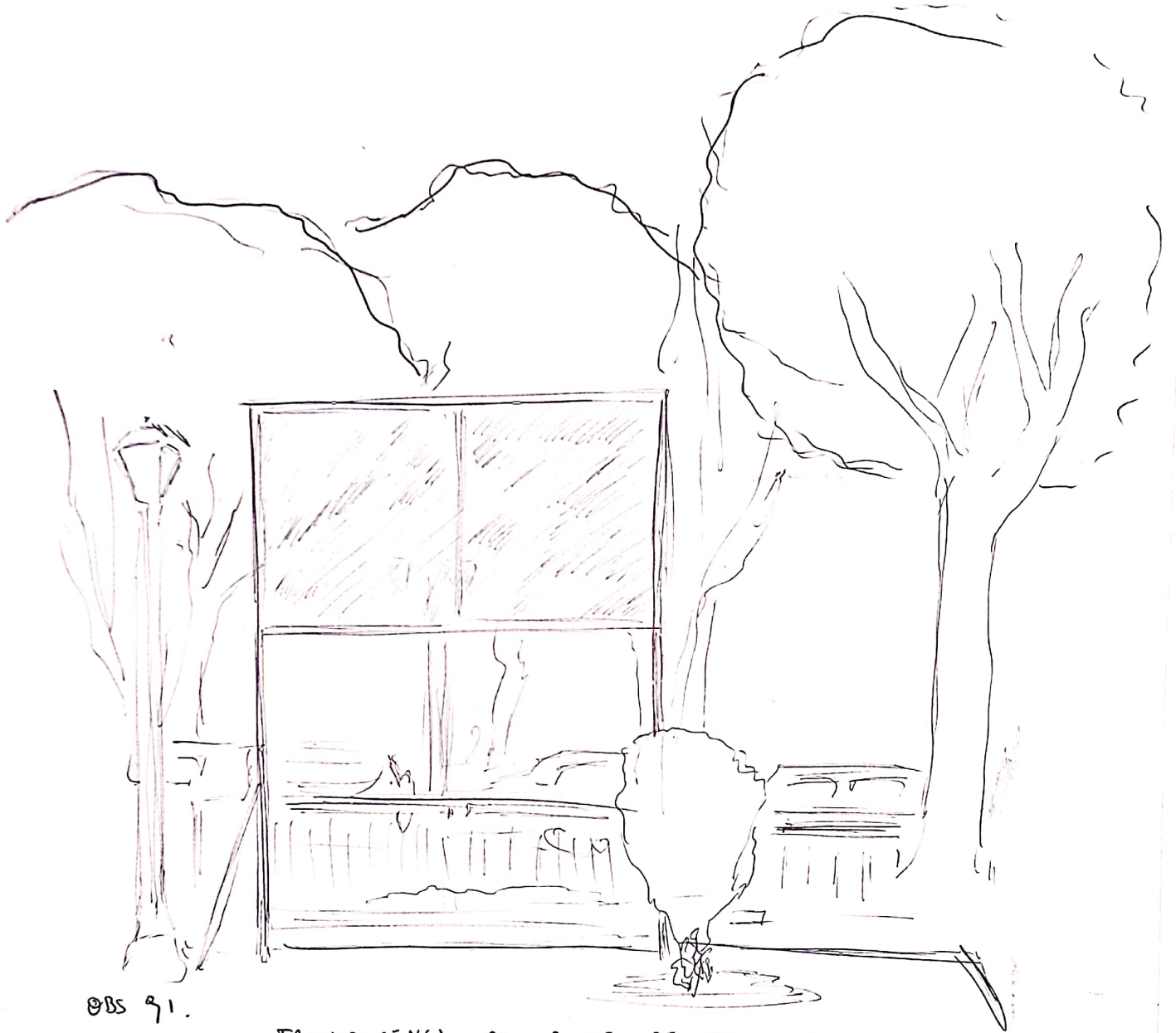
OBS 89.

LA SOMBRA DE LOS ARBORES SE PROYECTA EN LOS OTROS ARBORES Y EN EL SUELO. LAS PALMERAS CAPTAN EN SU SUPERFICIE LAS SECCIONES DE SOMBRA QUE PROYECTA EL RESTO DE LA VEGETACIÓN



085 90.

EL CENTRO LISO RECIBE LA LUZ EN SU COMPLETITUD
REFLEJANDO LA POR LA CLARIDAD DE LA SUPERFICIE. A
MEDIDA SE ADENTRA EN LOS ARBOLES Y EN LO CERRADO
DEL ESPACIO, LA LUZ SE VA PERDIENDO HAYENDO QUE EL
LUGAR SE TORNE MAS HETEROGENEO EN SUS SUPERFICIES

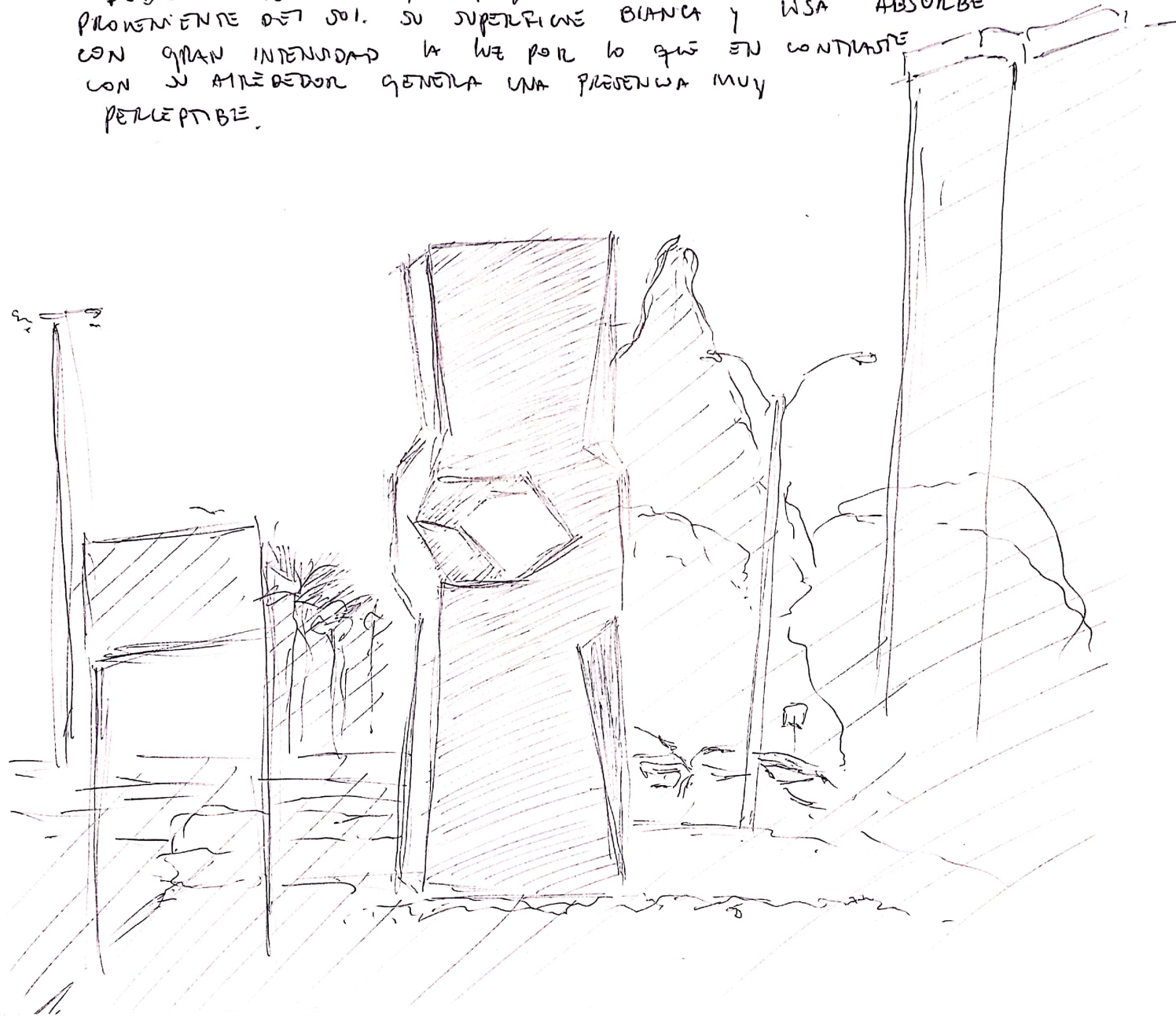


Obs 91.

LA TRANSPARENCIA DEL CUBIERTA DE TEJA RETIENE LAS PROYECCIONES DE SOMBRA DE LOS ARBOLES QUE TIENE DETRÁS. SU MATERIALIDAD PERMITE VER A TRAVÉS DE ELLA ATENUANDO LA INTENSIDAD DE LA LUZ

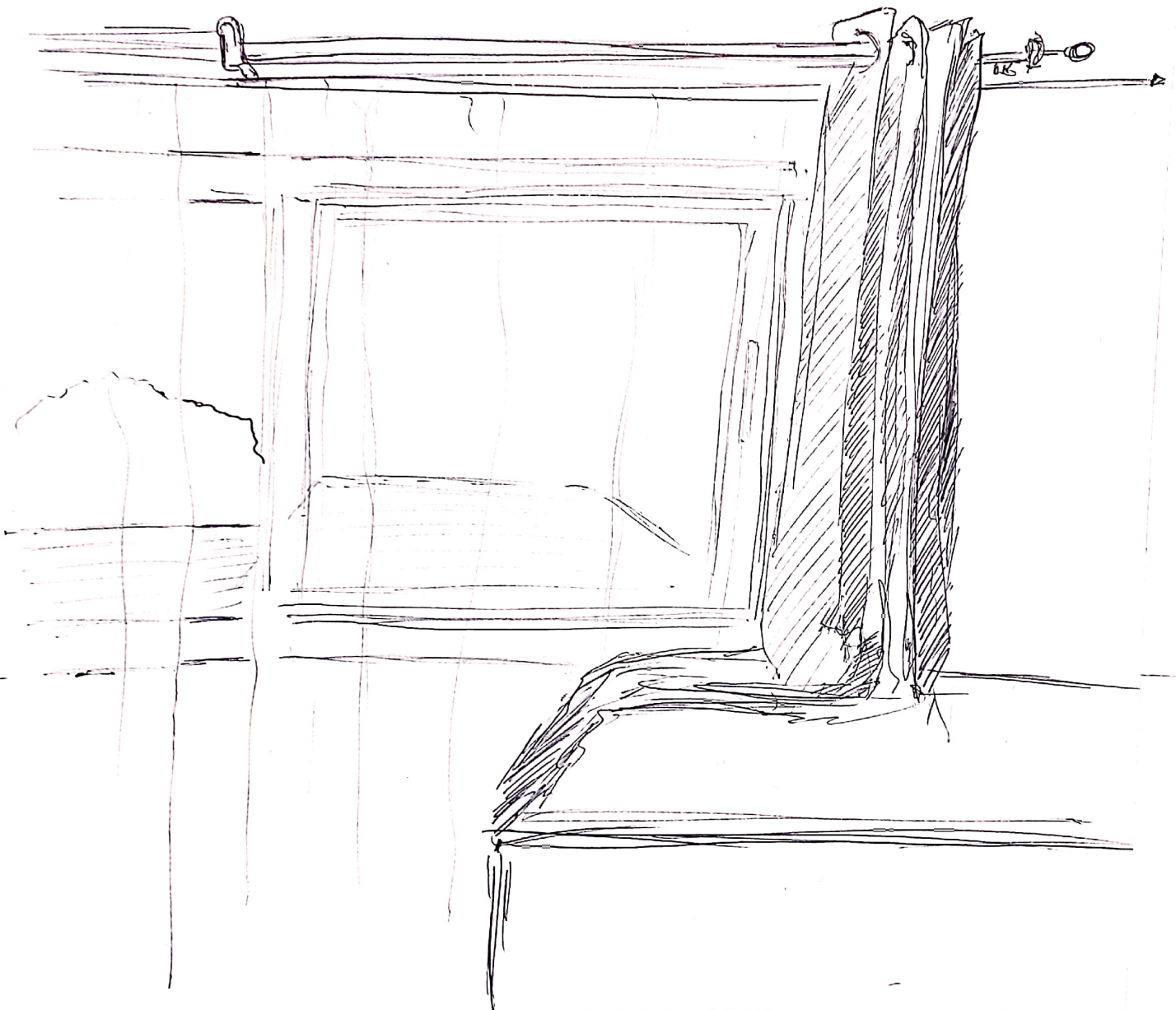
OBS 92.

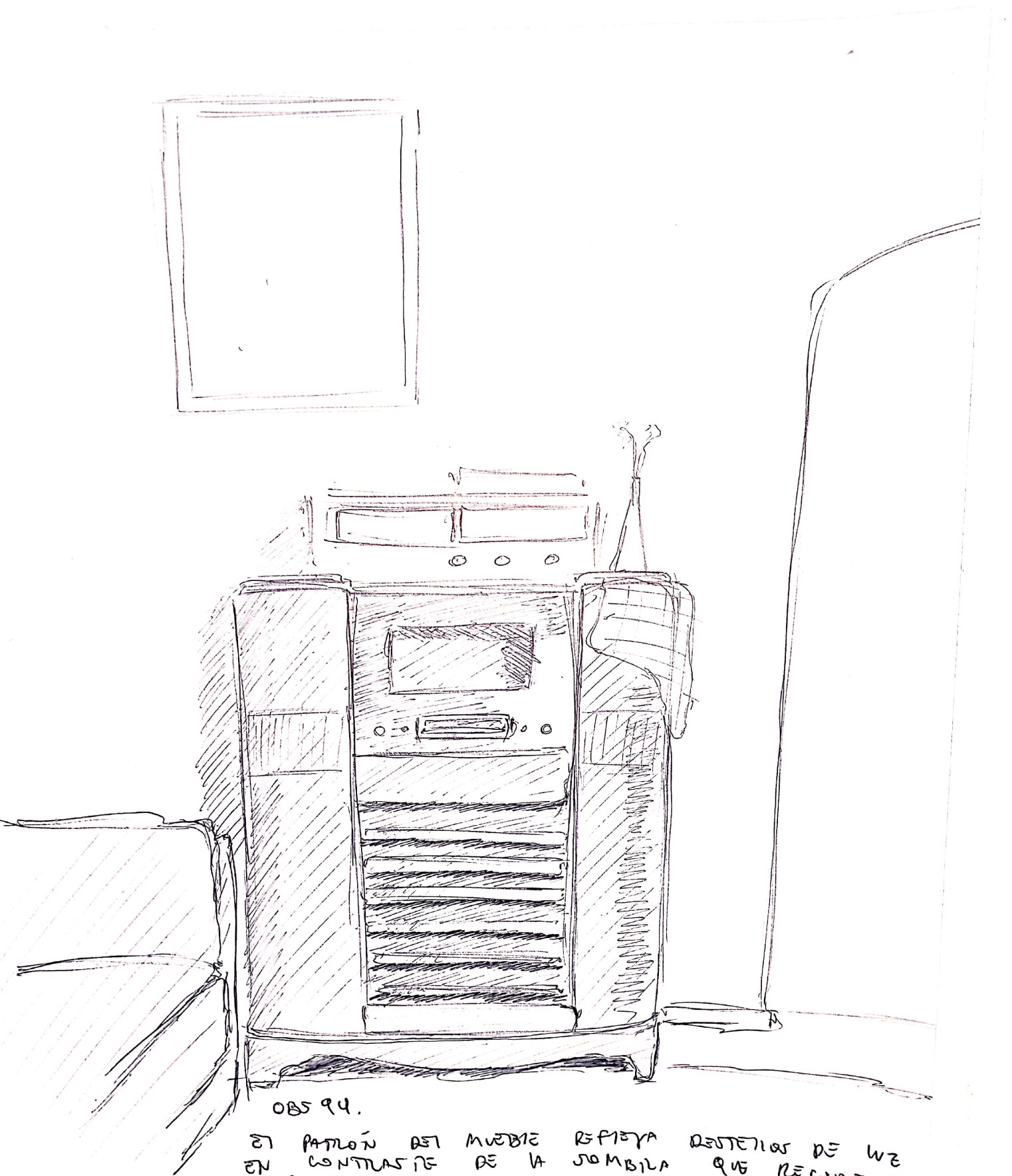
LA POSICIÓN DE LA ESCULTURA HACE QUE SUS DISTINTAS CARAS Y "DOBIECES" RECBAN Y REFLEJEN DISTINTAS INTENSIDADES DE LA LUZ PROVENIENTE DEL SOL. SU SUPERFICIE BLANCA Y LISA ABSORBE CON GRAN INTENSIDAD LA LUZ POR LO QUE EN CONTRASTE CON SU ALREDEDOR GENERA UNA PRESENCIA MUY PERCEPTIBLE.



OBS 93.

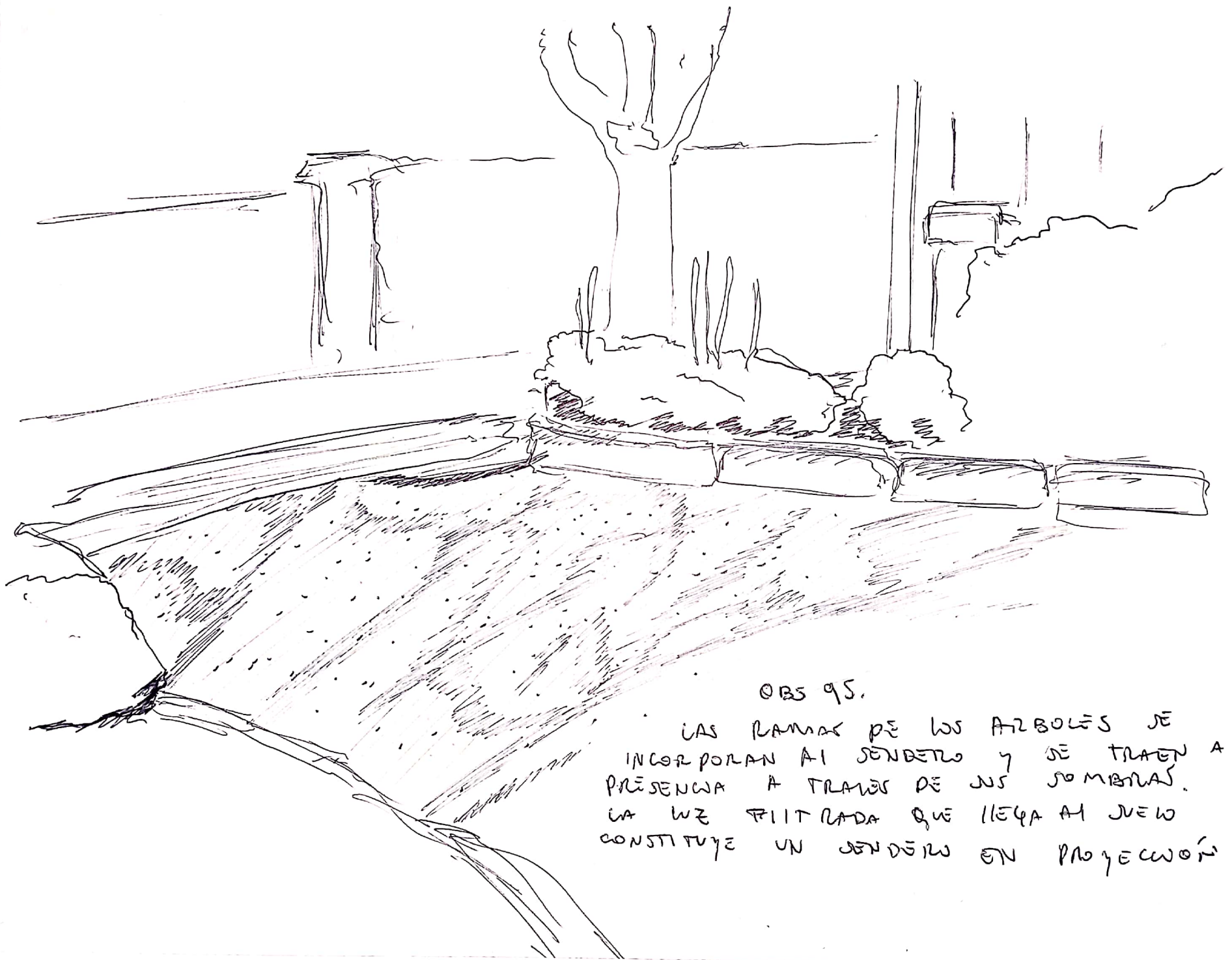
EL VISO DE LA CORTINA RETIENE LA LUZ Y LOS COLORES
DE LO QUE SE ENCUENTRA TRAS DE EL. LA TRANSPARENCIA
OPACA LA LUZ QUE INGRESA DEGRADANDO SU INTENSIDAD





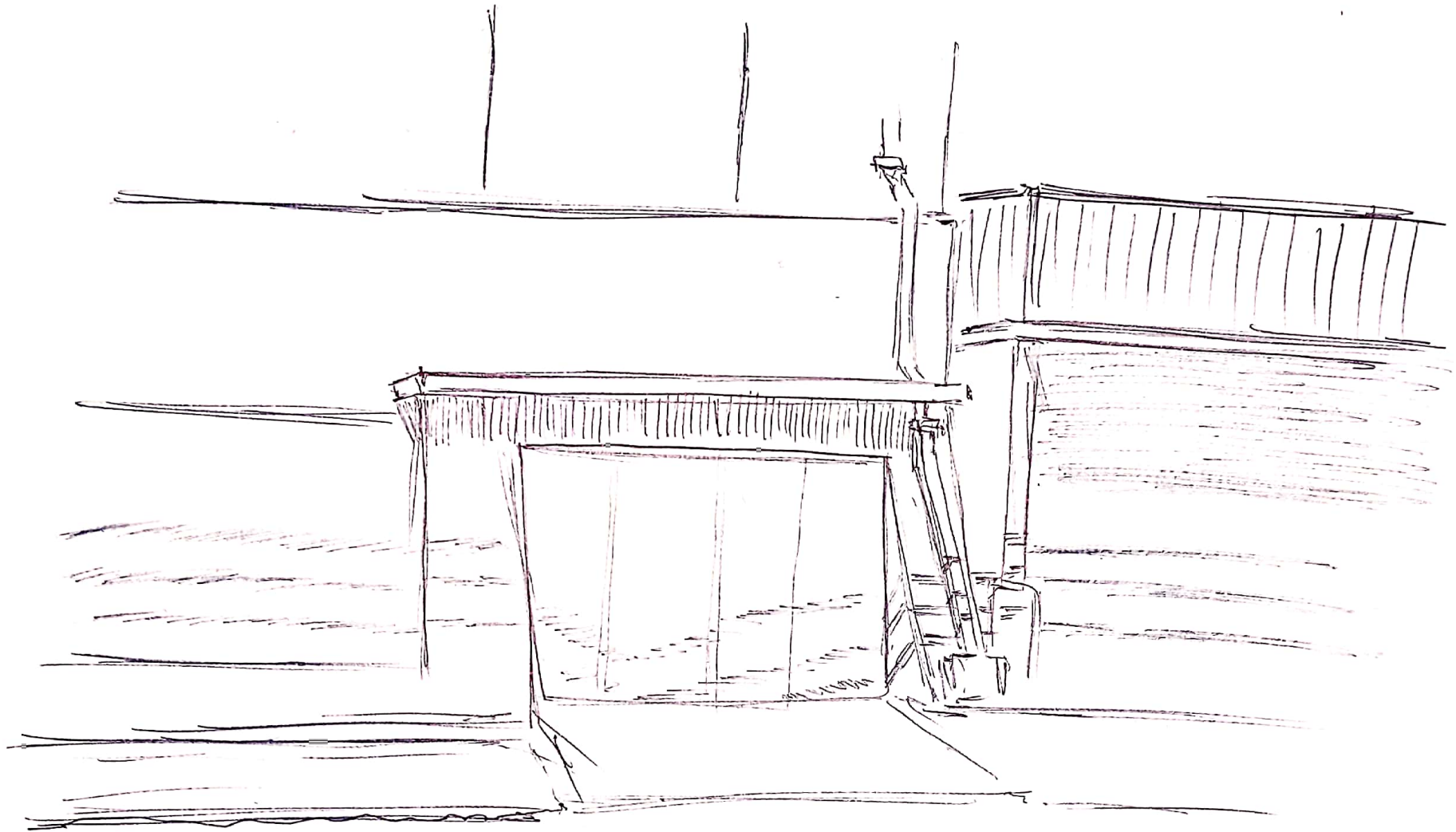
OBS 94.

EL PATRÓN DEL MUEBLE REPISTA DESTELLOS DE WZ
EN CONTRASTE DE LA JOMBILA QUE RECIBE EN
SU PARTE APTA DE ESTA SEMENANA.



OBS 95.

LAS RAMAS DE LOS ARBOLES SE
INCORPORAN AL SENDERO Y SE TRAEN A
PRESENCIA A TRAVES DE SUS SOMBRAS.
LA LUZ FILTRADA QUE LLEGA AL SUELO
CONSTITUYE UN SENDERO EN PROYECCION



OB5 96.

LAS SOMBRAS DE LOS CABLES SE MOLDEAN A LAS
FORMAS DE LA PARED PARTIENDO LA LUZ Y
CREANDO UN RECORRIDO LUMINOSO