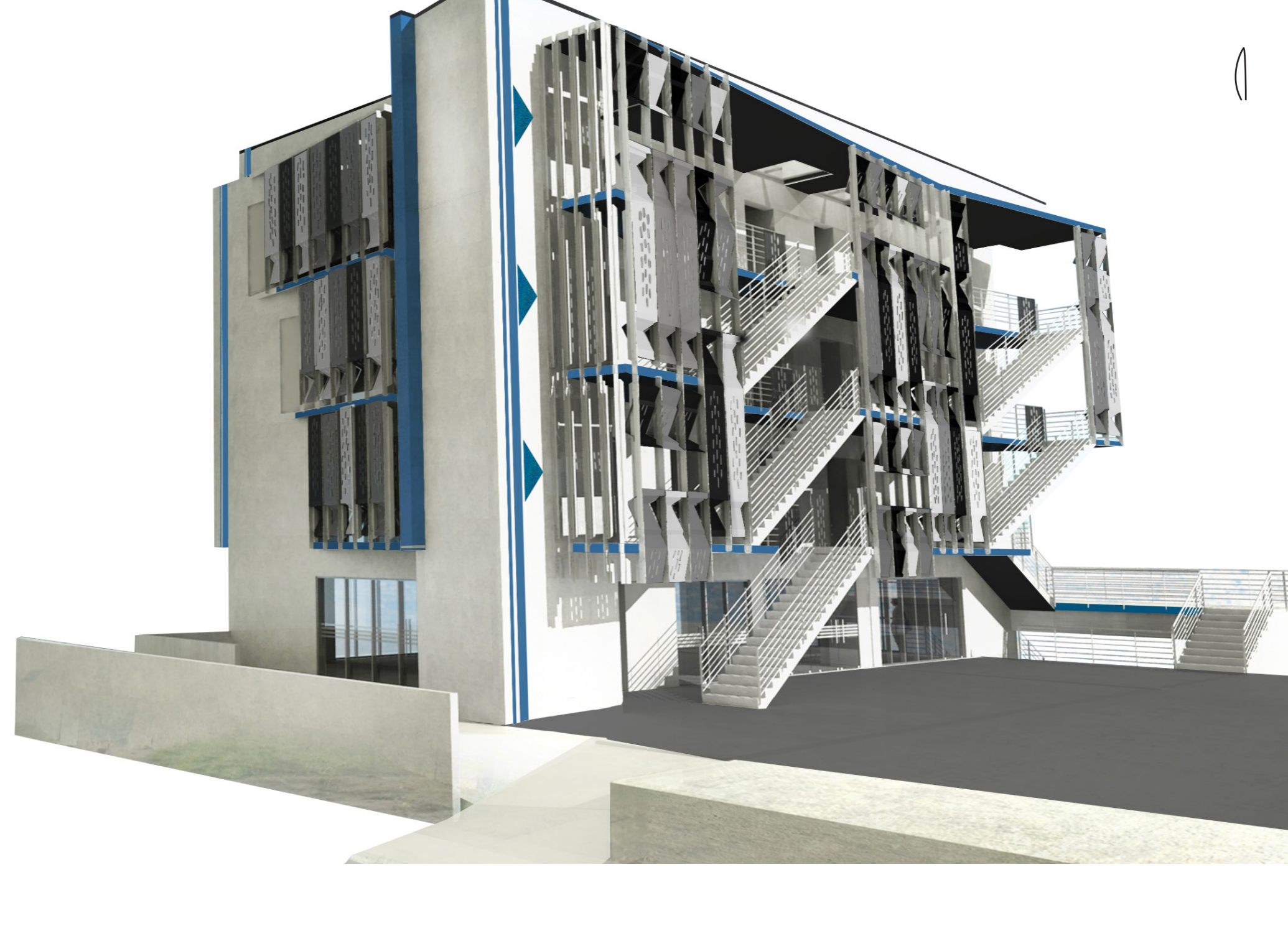


# Reunion con el borde

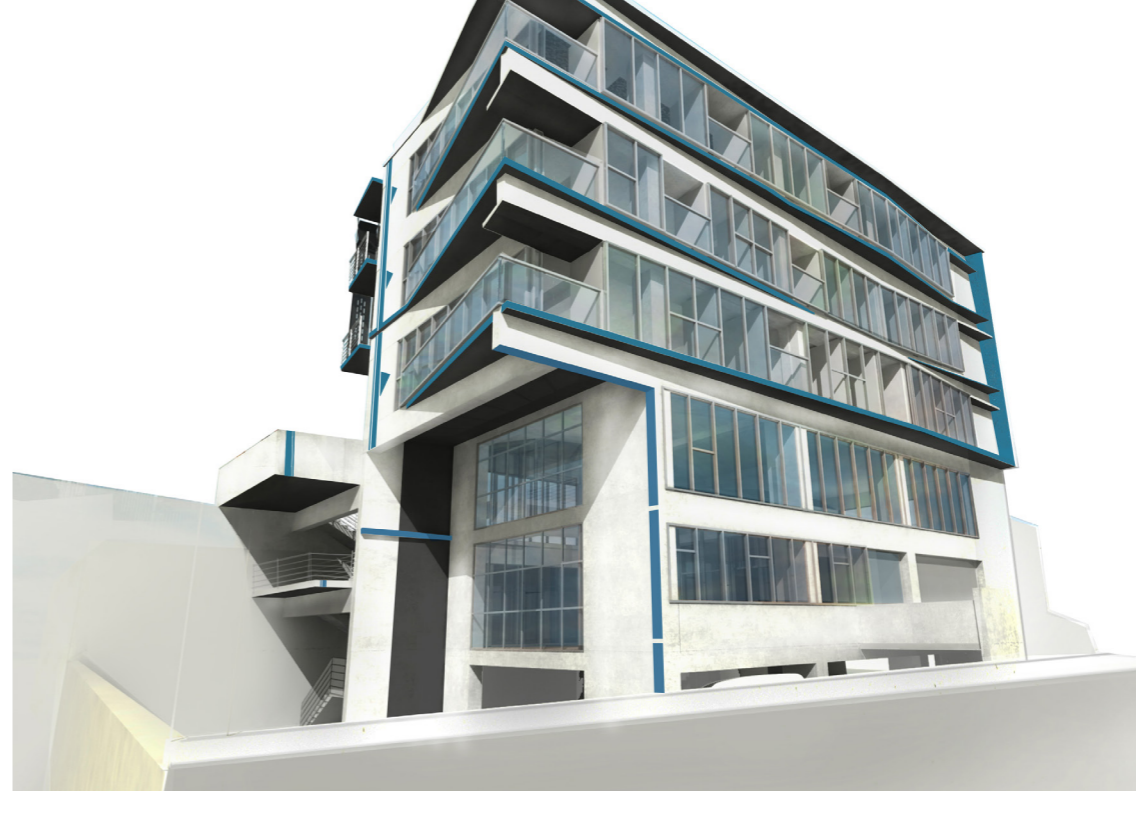
*“Un mar interior se abre para nuestra consistencia”*



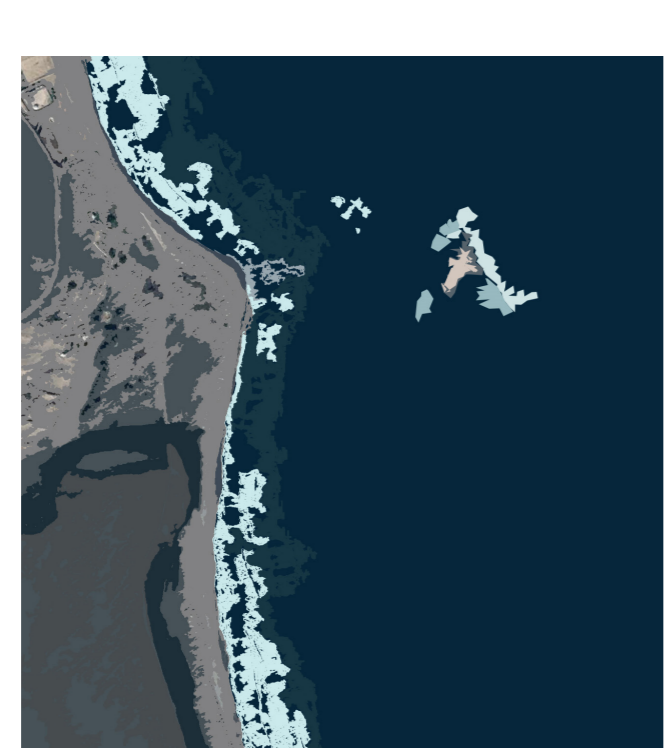
Nuestra propuesta consiste principalmente en la creación de trazos y formas donde no las hay para agregar profundidades y destacar ciertos aspectos del edificio de la escuela.

Esta propuesta se basa en la idea de el encuentro con la orilla y el borde costero, de este ultimo se extrae el concepto de la linea vertical con un espacio en blanco, que es una abstraccion del borde.

Tambien se toma en cuenta la concepcion de la diferenciacion de los pisos y su singularidad en cuanto al encuentro y la reunion que se genera en cada uno de estos, siento reflejada en la objetividad de una suerte de flecha que singulariza los pisos.



Esta es una representacion aerea de el borde costero de la ciudad abierta, en el cual se observa la costa, el oleaje, y el mar en un acto de reunion. Consiguiente se observa el proceso de abstraccion de este..



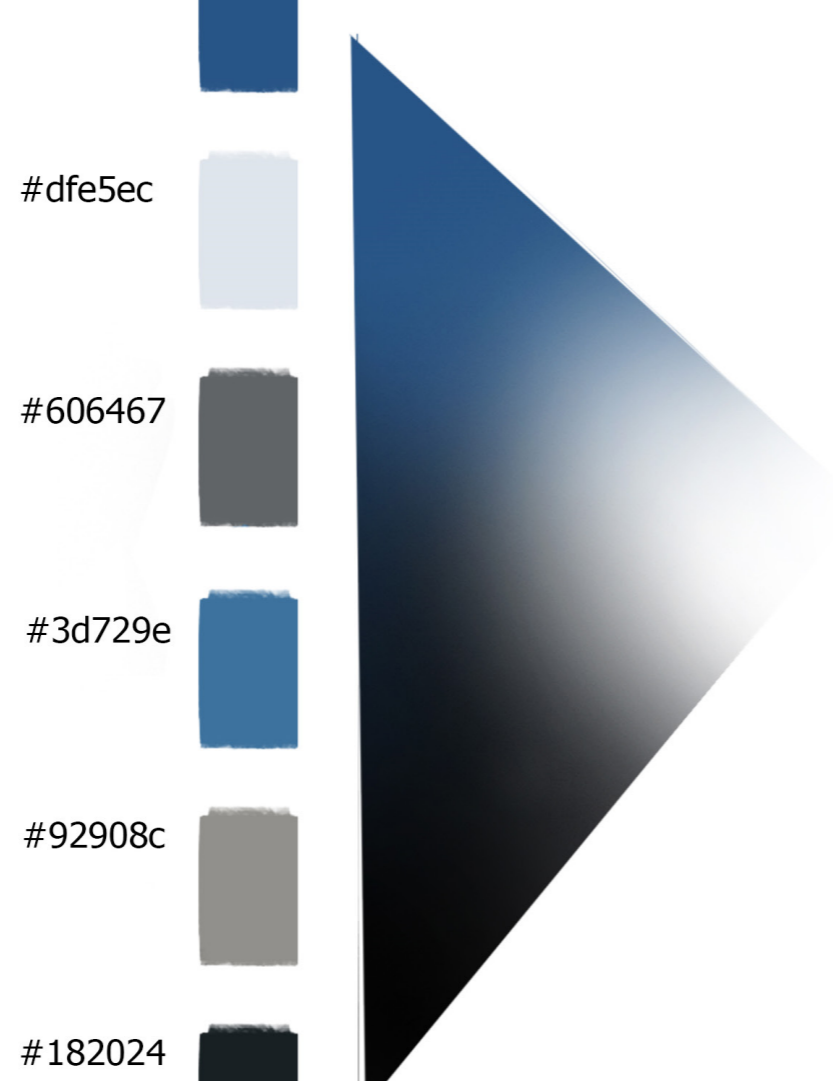
Se adecua a una forma geometrica y facil de reproducir, con colores parecidos a los de la fotografia inicial.



Se adecua lo anterior a la norma grafica de la universidad manteniendo la forma



Para un mayor contraste con el blanco del edificio se utiliza una variacion mas luminosa de el Pantone 2945 Uz



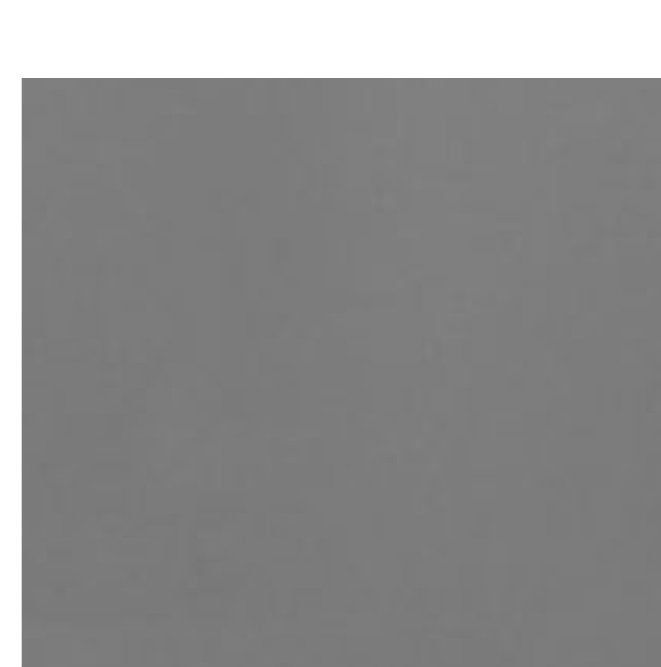
Tomando en cuenta el borde costero como inicio de nuestra propuesta, decidimos crear una paleta de colores que representase el mar y su union con las personas, en la forma en como interactua con y en nosotros

En este modelo se representan a la izquierda los colores utilizados en el edificio los cuales a la vez estan basados en el borde costero de la ciudad abierta. Estos colores respetan la norma grafica de la universidad.

El triangulo representa los 3 colores utilizados en la propuesta de una forma que cada uno se encuentra en un extremo, esta forma sale del concepto de las flechas del edificio las cuales sirven para singularizar, cayendo en una paradoja en la cual se contradice el proposito de la forma con el contenido de este modelo.

Esta propuesta se basa en el estudio previo del color, llevando a prueba los conocimientos adquiridos sobre el comportamiento del color con su medio y como llega a las personas. Jugando con los espacios en blanco, formas y trazos se llega a una cualificación del edificio agregándole luces donde no las hay. Esperando que pueda servir también como objeto de estudio al ser observado detenidamente el como se recibe el edificio y como este se conecta con su entorno

Porcelanato Unicolor Gris Oscuro  
Codigo: DARK GREY



Florencia Cusicanqui  
Cristina Herrero  
Vania Pacheco  
Italo Spinetto  
Nicolas Toledo