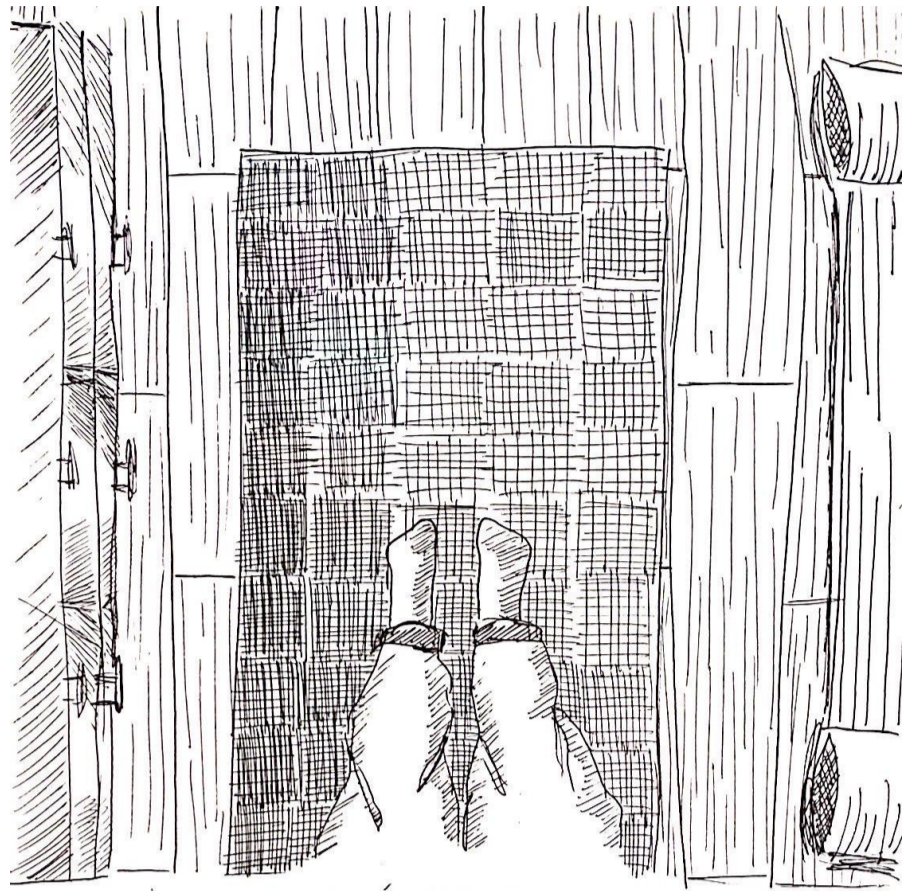


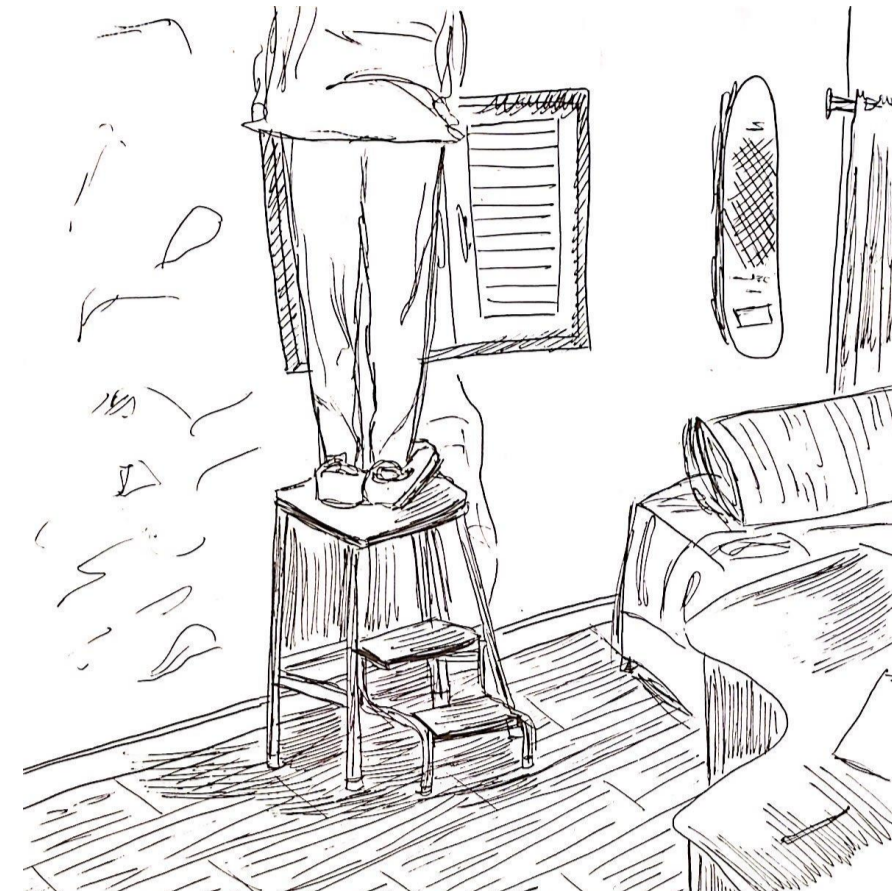
Horizonte en interacción, tránsito y reposo



1. ZONA DE CONFORT, LA MÁXIMA COMODIDAD PARA HACER MI EJERCICIO SEDA SOBRE EL MAT SOBRE EL PISO FIRME Y EXTENDIDO EN LA HORIZONTAL. CUADRICULAS, LINEAS Y DETALLES SE VEN REFLEJADOS BAJO LA LUZ FERTENTADA.



1. LA COMODIDAD DE UN SUELO NO ESTÁ EN SU AMPLITUD NECESARIAMENTE. ESTE SUELO ES CÓMODO PORQUE ES BLANDO, ASÍ COMO LO PUEDE SER POR MUCHAS COSAS.

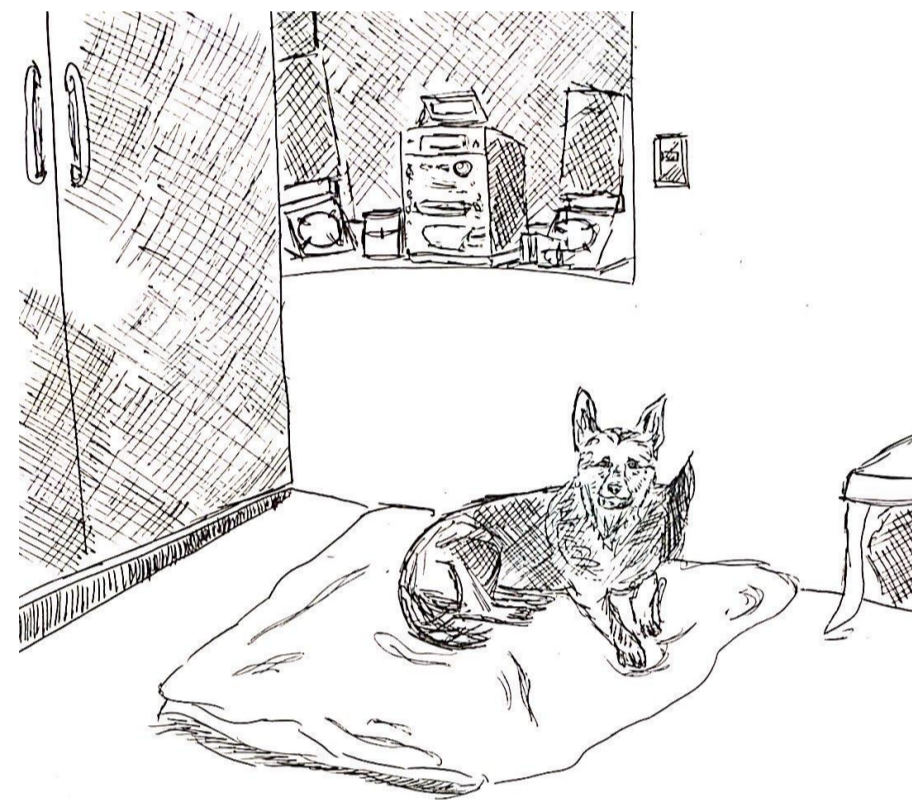


3. EL SUELO COMO SOPORTE DE ALGO MÁS, JAVIER SACA EL PAPEL MURAL EN LO ALTO DE SU LUMINOSA PIEZA PARADO SOBRE UN PISO EQUILIBRADO EN EL RESISTENTE/COMMO PISO.

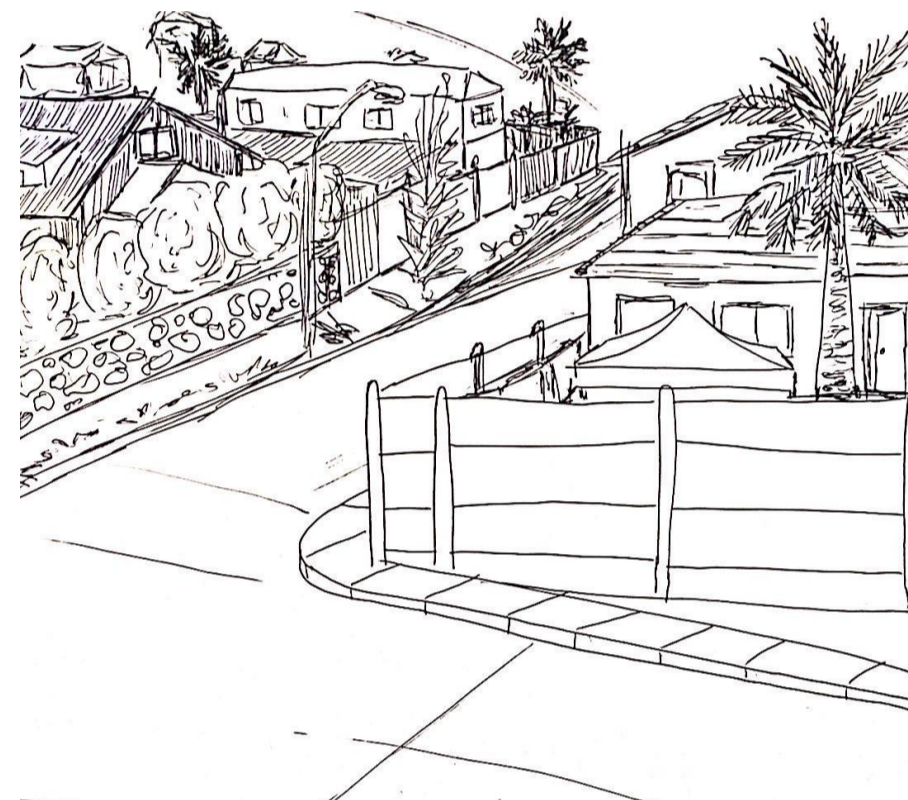
2. JAVIER YACE EN LA ESCOLERA MIENTRAS REvisa SU TELÉFONO Y DA PEQUEÑOS VISTAZOS HACIA MÍ. EL ESTÁ SENTADO EN EL SUELO, SUELO (QUÉ ES?) LA ESCALERA ES UN ESPACIO DE SU TRÁNSITO Y A LA VEZ DE PERMANENCIA, LO ES TODO BAJO SUS PIES.



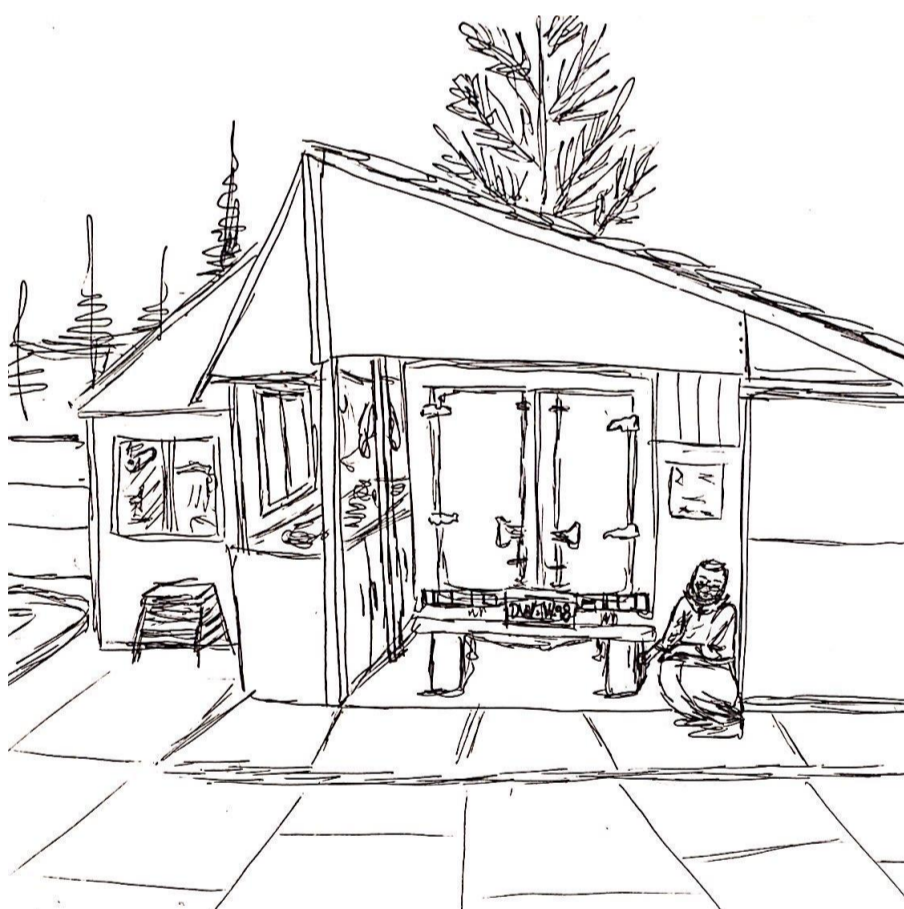
6. EL SUELO BLANDO DE ALFONBRA GENERA POCOS, GENERA TEXTURAS COMODAS EN OCASIONES PARA RECOSTARSE O PARA REALIZAR OTRAS ACTIVIDADES.



5. EL RELAJO, LA COMODIDAD PLENA DE OTRAS ESPECIES DIFERENTES A LA HUMANA SE DAN EN EL SUELO, UNOS AL AIRE LIBRE, OTROS CERRADOS, PERO NO NECESITAN NADA MÁS QUE UN ESPACIO FIRME PARA RECOSTARSE Y VIVIR. AHORA KEEM REPOSA BAJO UNA LUZ GUIADA Y OBSERVA TODO A SU ALREDEDOR.



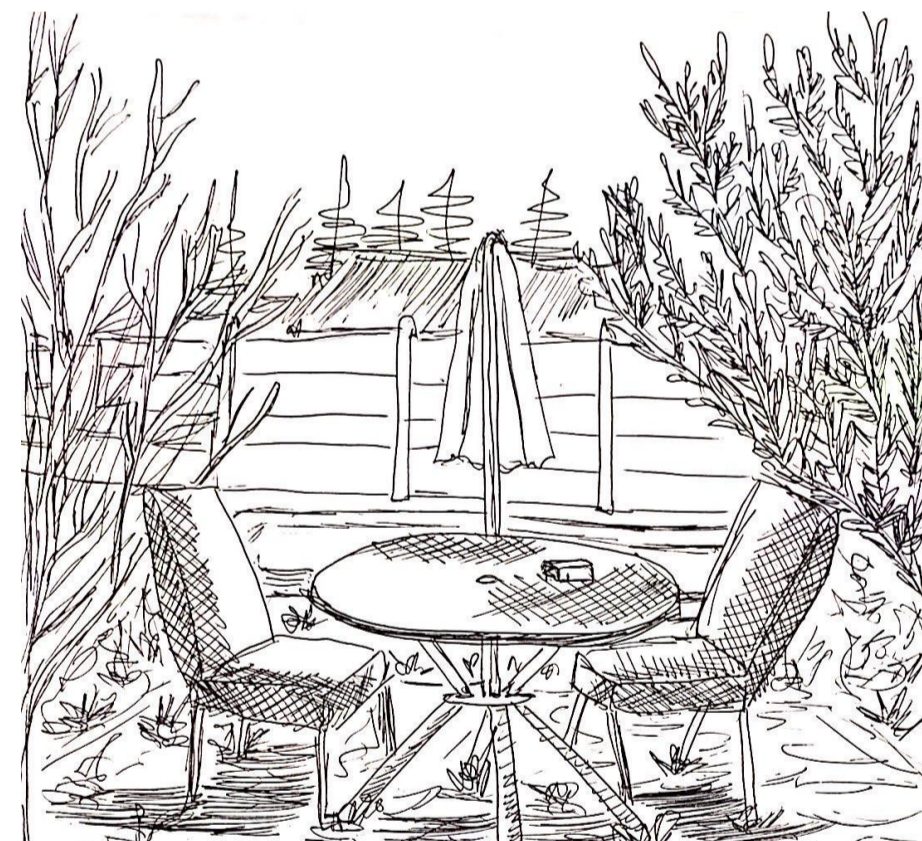
7. LA CALLE Y SU SUELO ES UN PUNTO DE UNIÓN, QUE DA CURSO A ENCUENTROS Y LA CREACIÓN DE ALGO MUCHO MÁS GRANDE, LA CIUDAD. EL ORIGEN DE UNA CIUDAD ESTÁ EN SU SUELO.



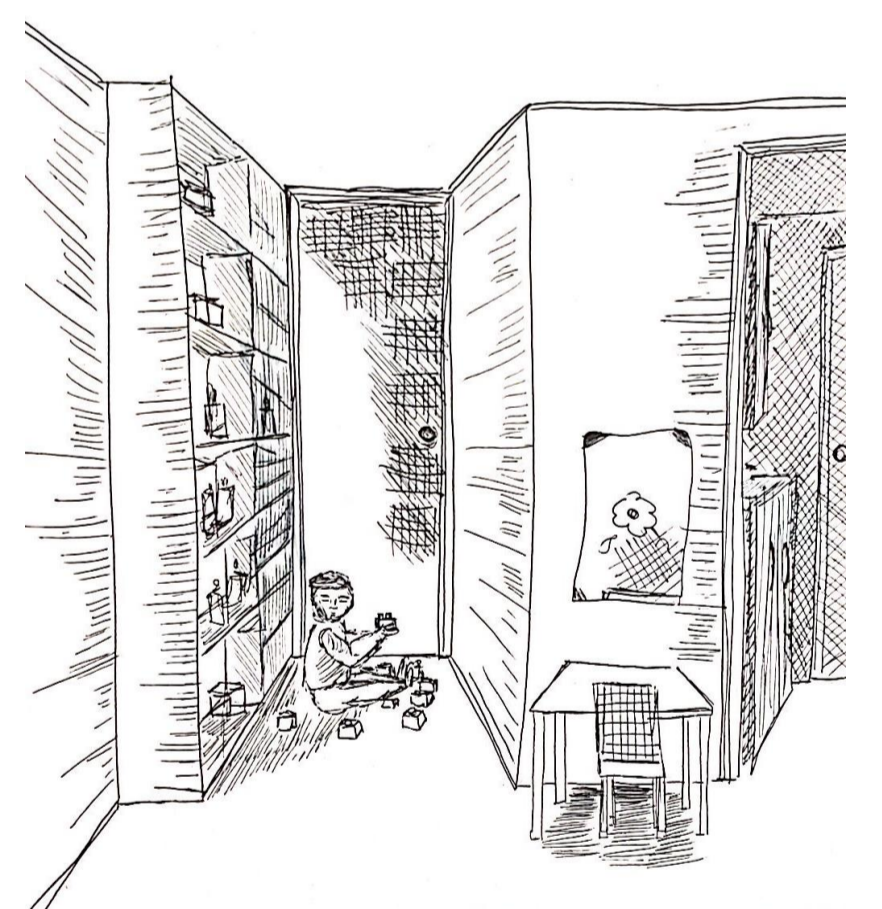
8. EL SUELO EN OCASIONES, O MÁS BIEN SIEMPRE ES UN ESPACIO PARA TODO. ROBERTO TRABAJA EN EL, TODO EL DÍA BAJO LOS AUTOS Y REPARÁNDOLOS EN SU TALLER. EN SU CASO ES SOBRE UNA EXTENSIÓN DE CEMENTO Y DURA, POR TANTO DUCOMODA, PERO NECESARIA.



9. GABRIELA CONTEMPLA SU BATERÍA PARA EMPEZAR A TOCAR, BAJO ELLA UN SUELO AMPLIO Y VERDE QUE LE ENTREGA ESTABILIDAD, LA FIRMEZA Y SU MATERIAL LO HACEEN PERFECTO PARA ELLO.



10. EL SUELO COMO ALGO INFINITO, TANTO EN EXTENSIÓN COMO EN VIDA. PASTO QUE CRECE, ES RODADO, ES CAMBIANTE, PERO A PESAR DE ELLO ES PERMANENTE.



4. JOAQUÍN SE DIVIERTÉ CON SUS BLOQUES DESORDENADOS EN EL SUELO BLANO, SUELO DURO, SUELO HELADO, PERO NADA DE ELLO IMPIDE EL JUEGO, LA VIDA; EN ESE OSCURO PASILLO QUE SIMULA TODO LO CONTRARIO A LA VIDA, LA LUZ QUE REFLEJAN SUS OJOS.

Afirmación 1: Existen suelos con características específicas para habitarlo de maneras específicas.

Afirmación 2: El suelo da origen a la ciudad, es base y sustento.

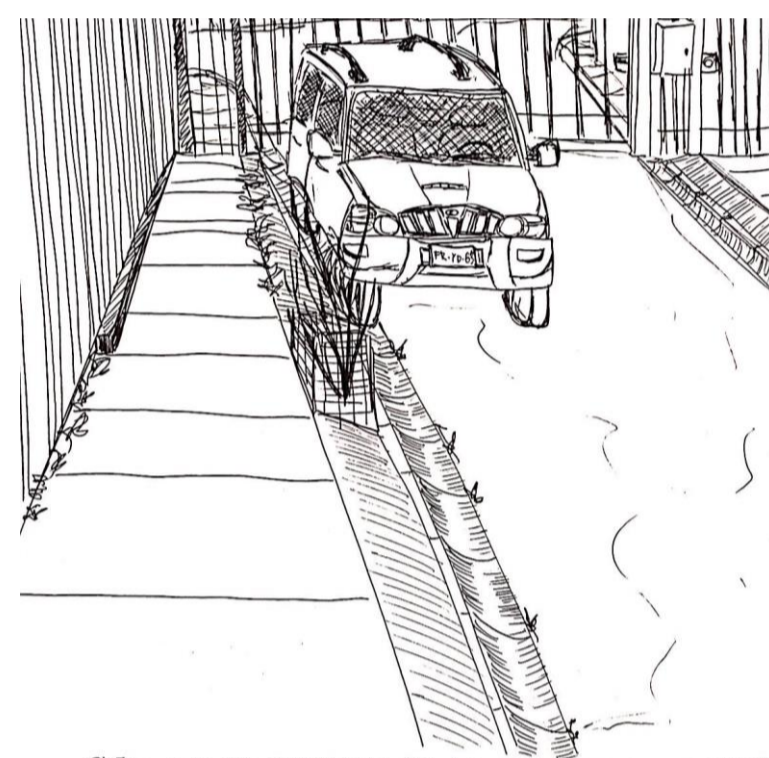
Afirmación 3: Suelo es todo lugar transitable.

Afirmación 4: El suelo posee límites moldeados por los relieves.

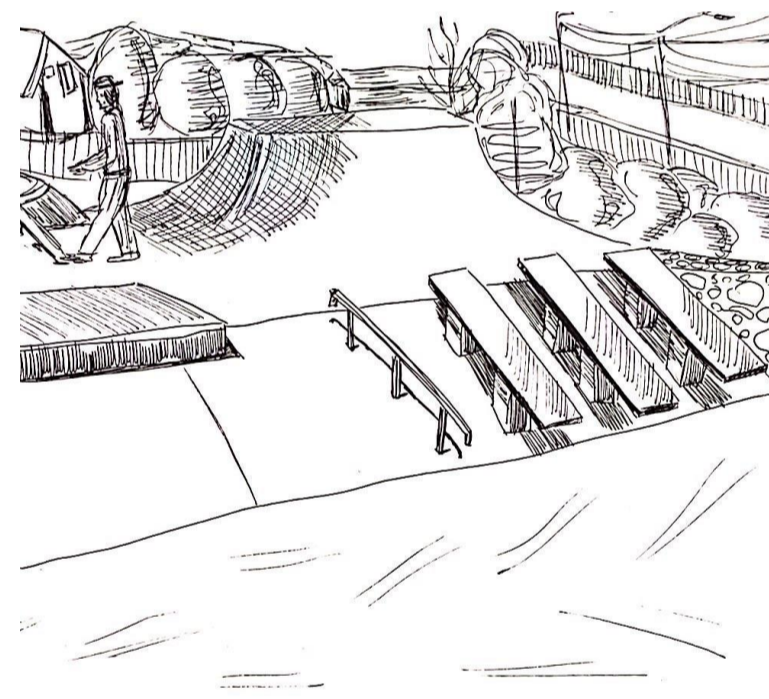
Horizonte en interacción, tránsito y reposo



12. SUELO EN CONSTANTE CONTINUIDAD ES UN LARGO SENDERO EN PERSPECTIVA QUE SE VA EXPANDIENDO CADA VEZ QUE UNO SE ACERCA A LA HORIZONTALIDAD DISTANTE.



13. SUELO QUE SE EXPANDE EN LA SUPERFICIE, NO SIEMPRE COMO ALGO PLANO, ADQUIERE INCLINACIONES Y DIFERENTES NIVELES QUE ALTERAN SU TRÁNSITO CON UN PROPÓSITO, PERO SIEMPRE SE NOS ES PERMITIDO HABITARLO.



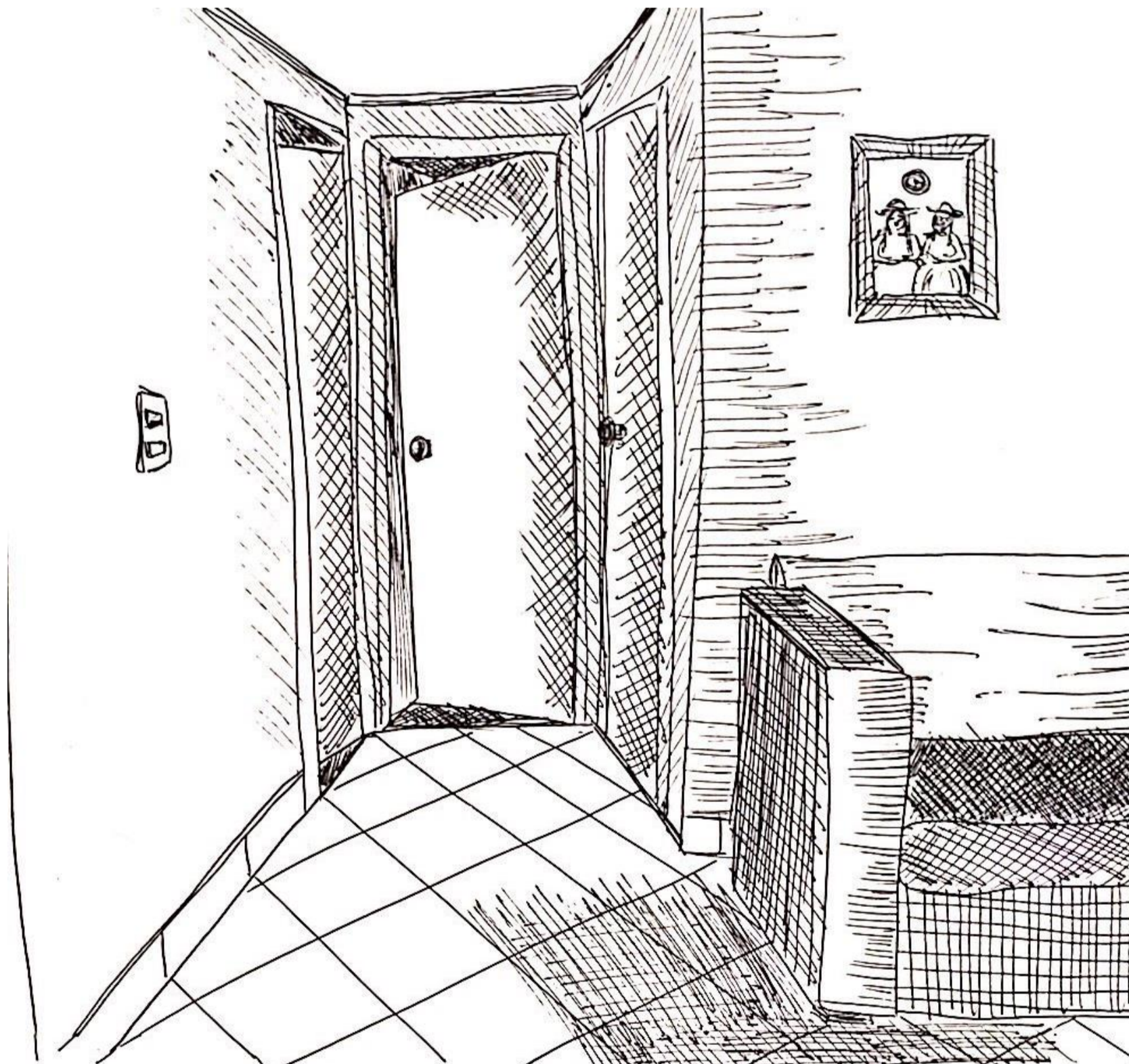
14. LA PENDIENTE Y DIFERENTES INCLINACIONES DE SUELO PREDOMINANTE EN ESTE SKATE PARK, CREANDO UN QUEBRO CON LA BASEAL, EL SUELO VA CAMBIANDO Y VA ADQUIRIENDO TEXTURAS, MANEJOS, COLORES SEGUN EL MODO EN EL QUE ES HABITADO.



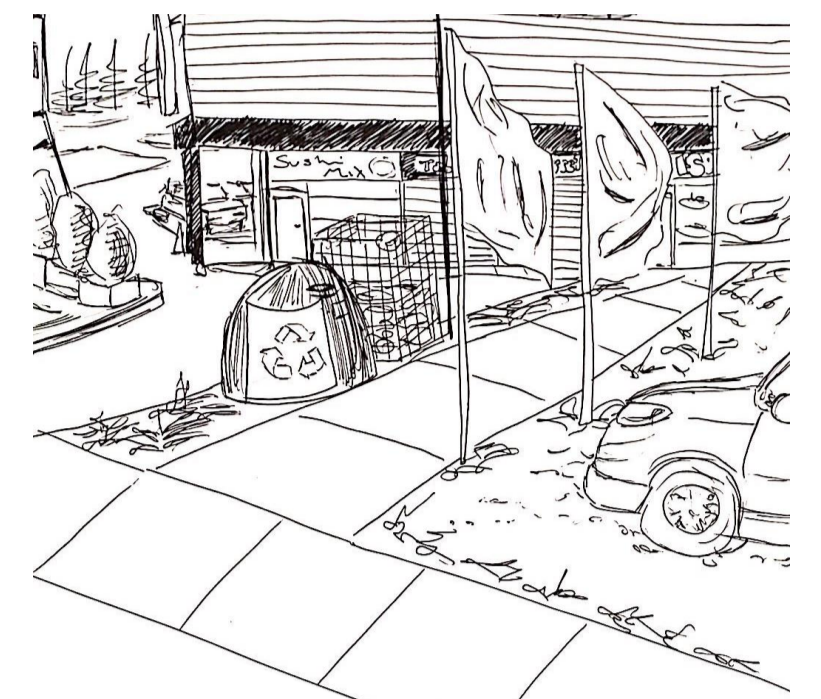
18. EL SUELO NO ES SOLO TRÁNSITO Y ENCUENTROS RÁPIDOS, ES PERMANENCIA, INTERACCION Y REPOSO. MI PERRO SE ACUESTA Y DESCANSA EN LA ESTABILIDAD DE LA HORIZONTAL.



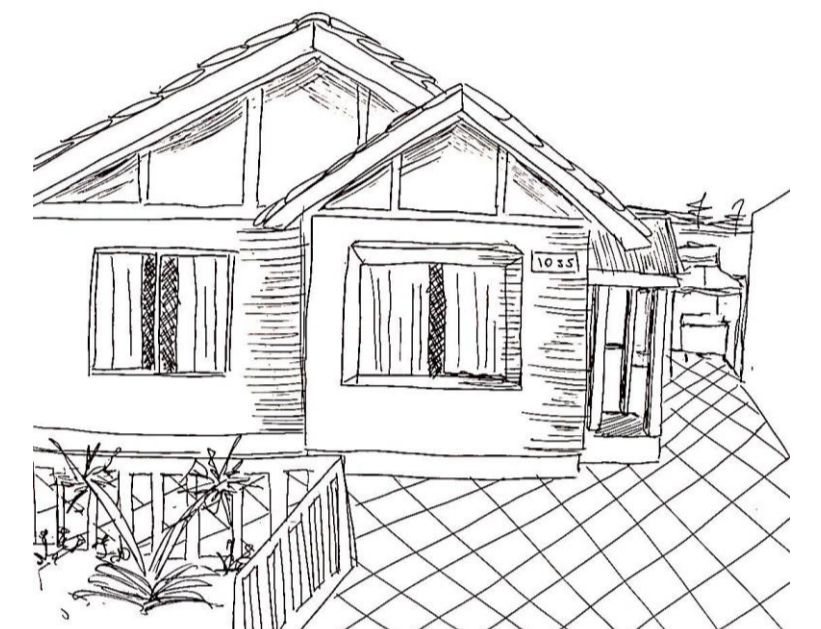
16. EL SUELO SE VE CONDICIONADO POR EL RELIEVE A SU ALREDEDOR, Y ASÍ MISMO ELLOS PROVOCAN LUCES Y SOMBRAS QUE SE VEN REFLEJADOS EN EL SUELO, VOLVIÉNDOLO DINÁMICO.



11. EL PASILLO DE UNIÓN DEL HOGAR SE VE MOLDEADO POR LOS OBJETOS SITUADOS EN ÉL Y POR SUS VERTICALES CONTIGUOS, LAS CUALES EN UNA CONSTANTE RELACION VAN LIMITANDO Y DEFINIENDO ESTE SUELO TRANSITABLE.



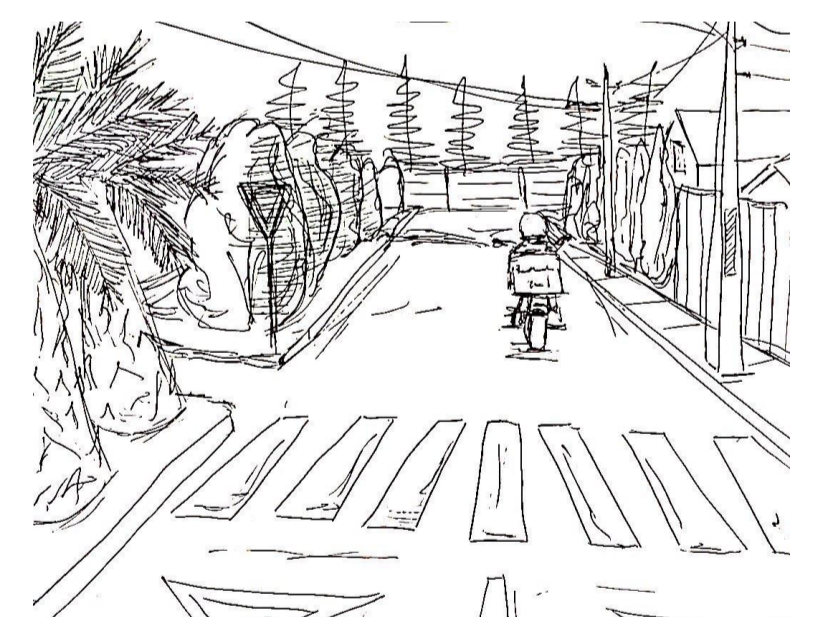
15. DIBUJO AFUERA DE UN SUPERMERCADO SOLITARIO QUE AL ESTAR CASI VACÍO HACER QUE SU SUELO LUZCA MÁS LIMPIO Y ORDENADO.



17. EN EL CIMIENTO DE UNA CASA, EL SUELO EN SI MISMO POR LA RADE Y SUSTENTO DE TODO Y TODO LO SIGUIENTE EN CONSTRUCCIÓN SE BASA EN BASE A ELAS PENDIENTES DE MI RITMO CONDICIONA LA FORMA DE LA CASA Y MI HABITAR.



19. EL SUELO NATURAL DEL TERRENO DE MI CASAS TIERRA FERTIL EN LA QUE HAY DIFERENTES ESPECIES DE PLANTAS E INCLUSO PARA ALCUNOS INSECTOS LAS MEJORES PLANTAS SON SUELO.



20. EL SUELO ESTÁ EN TODAS PARTES, DESDE QUE SALGO DE MI CASA, ME BURO AL AUTO Y TRÁNSITO POR LAS CALLES. ES UNA EXTENSION ENFINITA BATO NUESTROS DÍAS. VEO COMO EL FOTO CICLISTA SE VA ACHICANDO SOBRE LA IMPERMEABILIDAD BASAL.

Afirmación 5: Puede tener inclinaciones, texturas, y seguirá siendo suelo.

Afirmación 6: No distingue entre lo público y lo privado.

Afirmación: Es un espacio de interacción, tránsito y reposo.