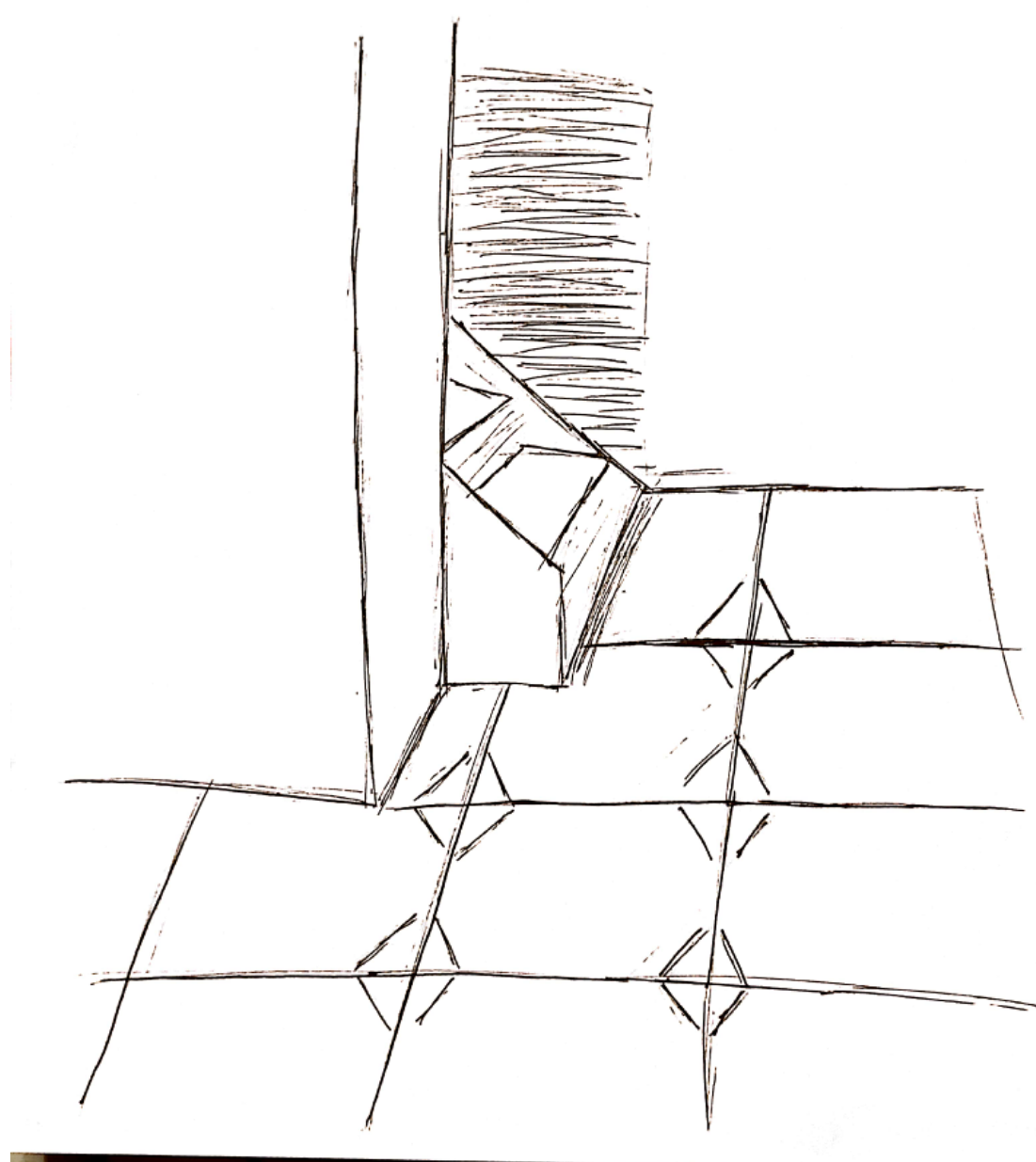


Marchando sobre texturas

Afirmación 1: El suelo se delimita por texturas y formas (11,12,14,15)

Afirmación 2: El tipo de suelo está relacionado con el uso y modo de construcción (16, 18)

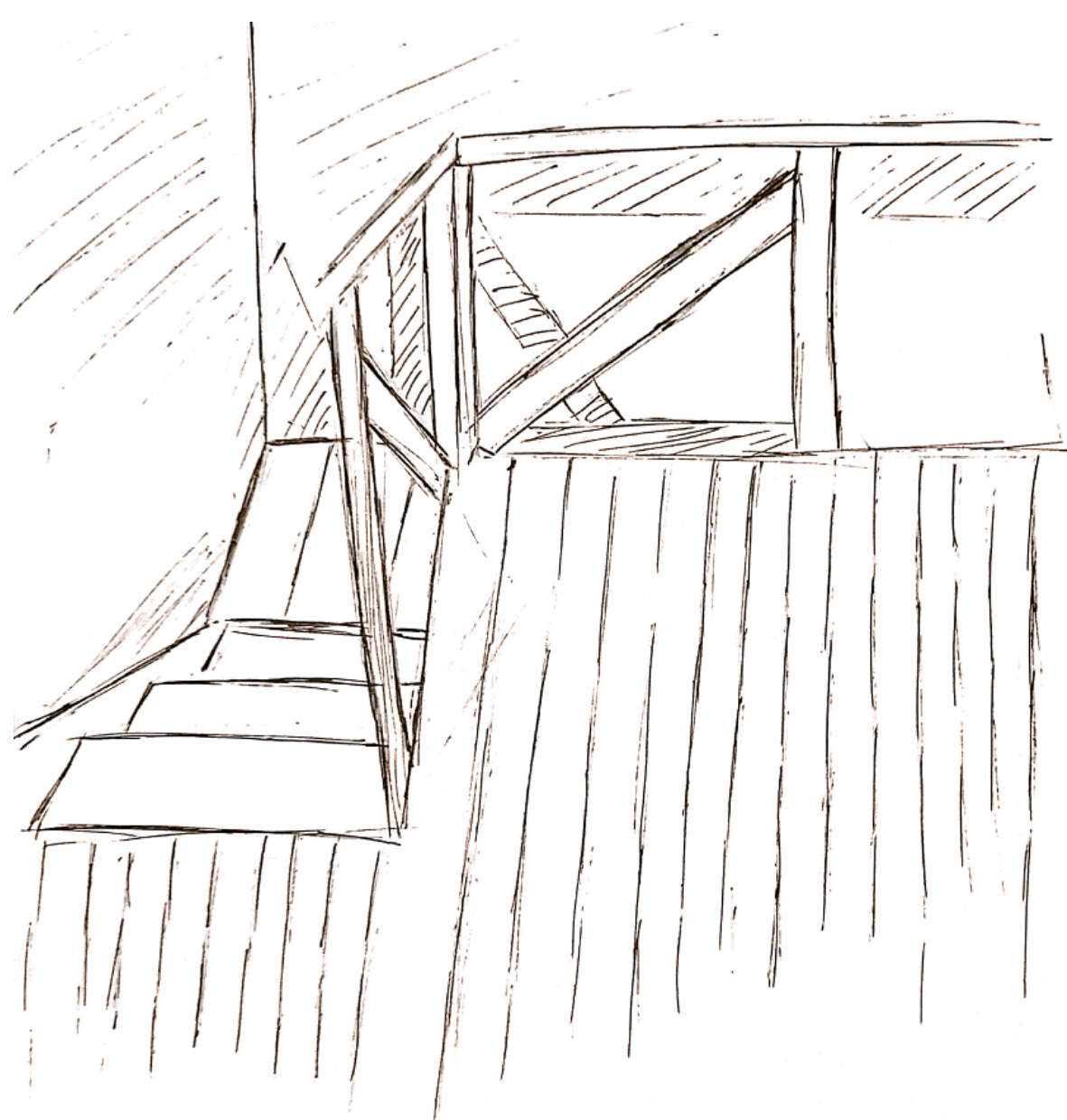
Afirmación 3: El suelo puede transmitir sensaciones(17,19,20)



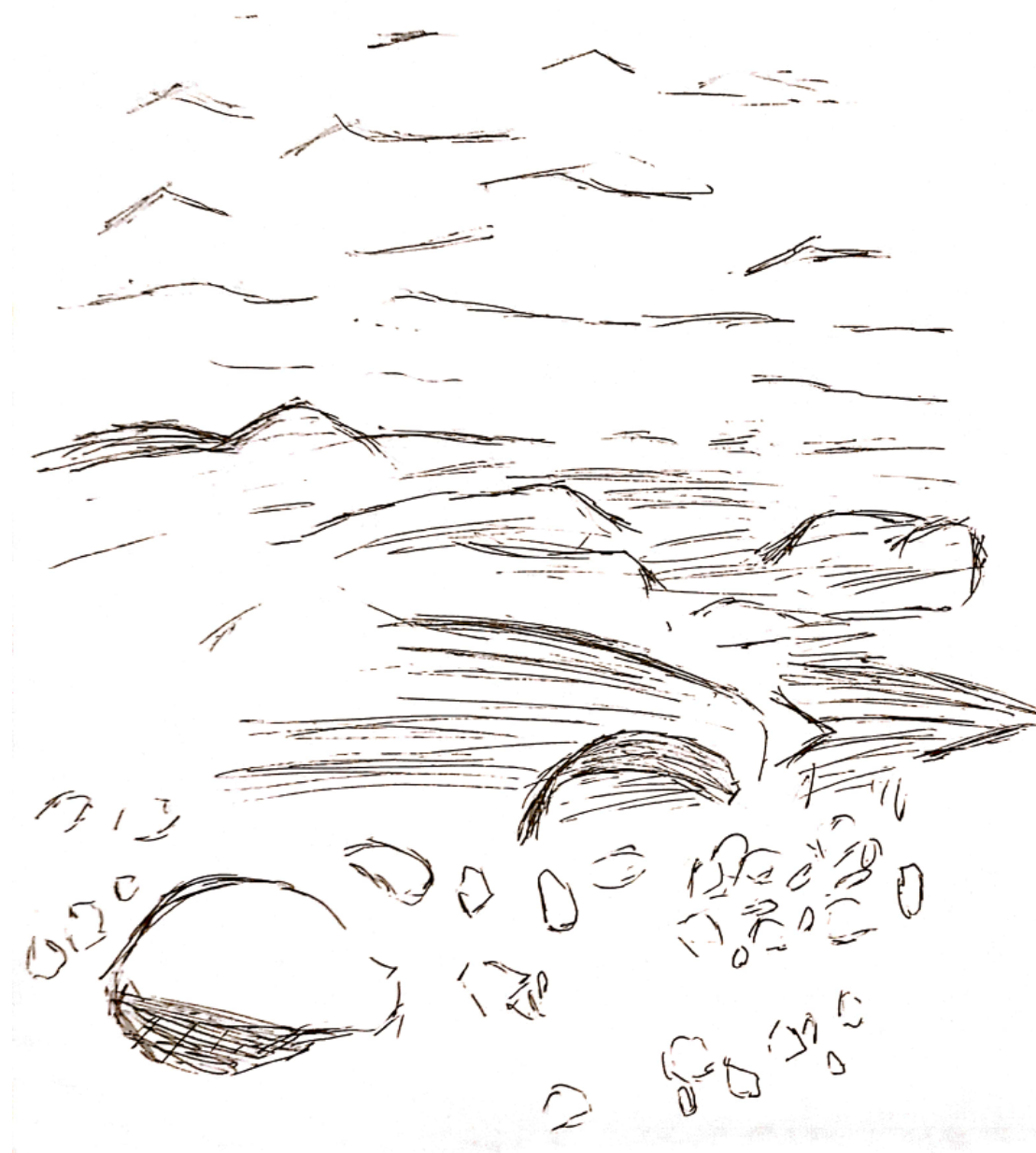
11- El suelo se delimita por los tipos de pisos que existen y los muros que dividen las distintas zonas de la casa



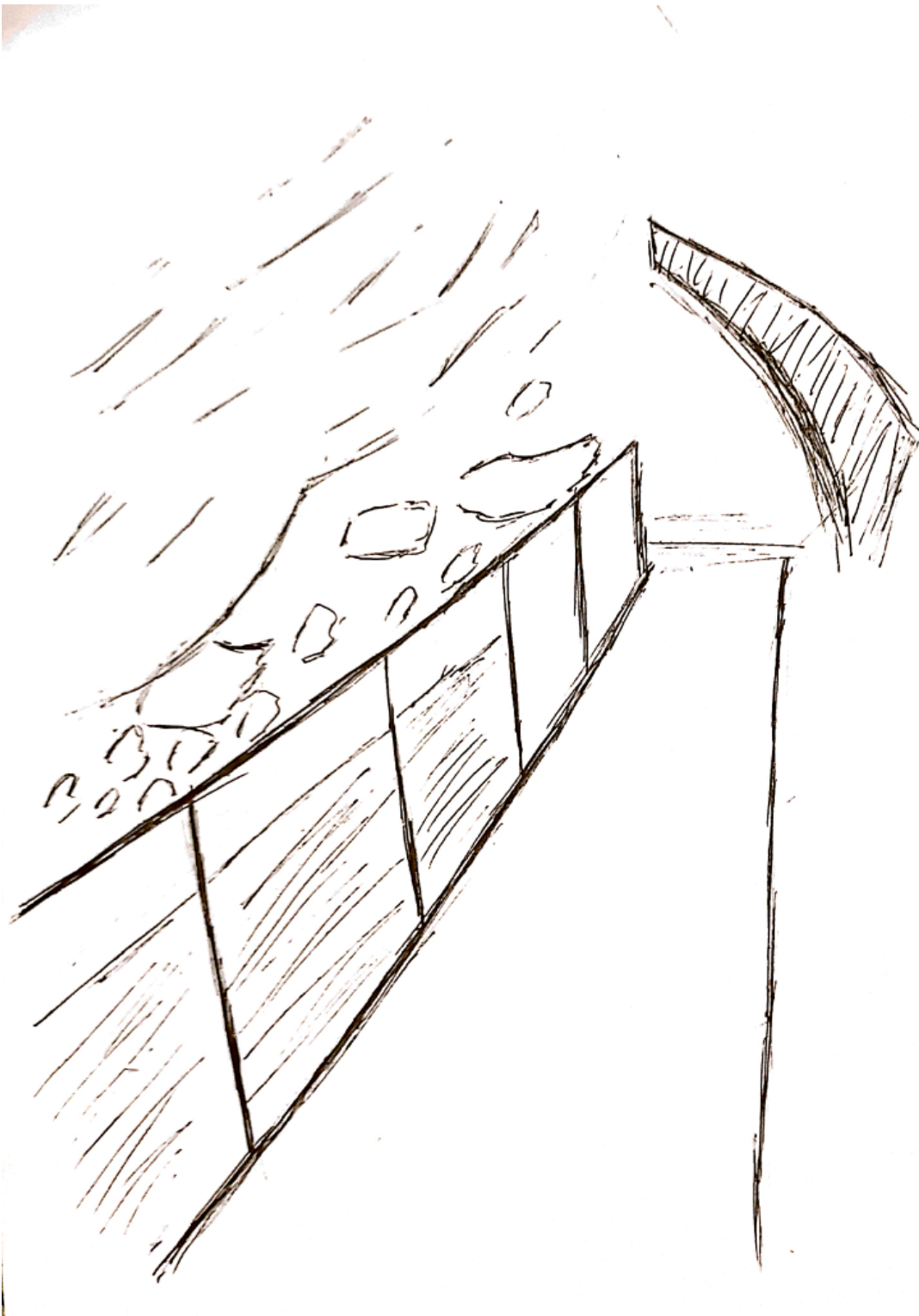
13- Al bajar por las escaleras me voy acercando hacia un suelo que le da soporte a la construcción de esta. Entonces todas las superficies que sostienen grandes edificaciones nacen de un plano horizontal.



12- En un segundo piso, el suelo tiene una mayor altura y es más delgado que en un primer piso, por lo que no solo se puede llamar suelo a lo que mantiene cualquier construcción, sino que todo lo que sostenga nuestro peso corporal

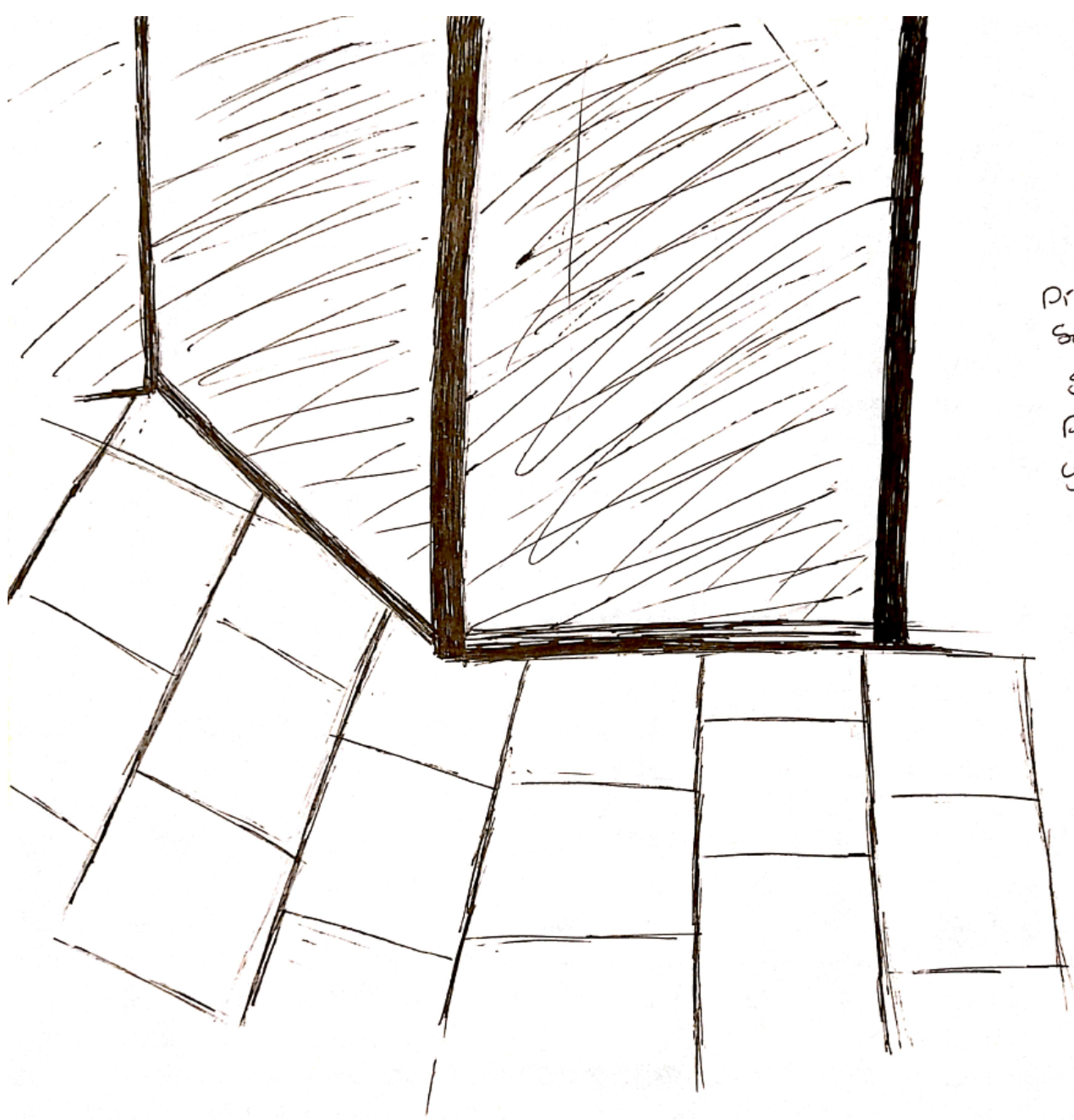
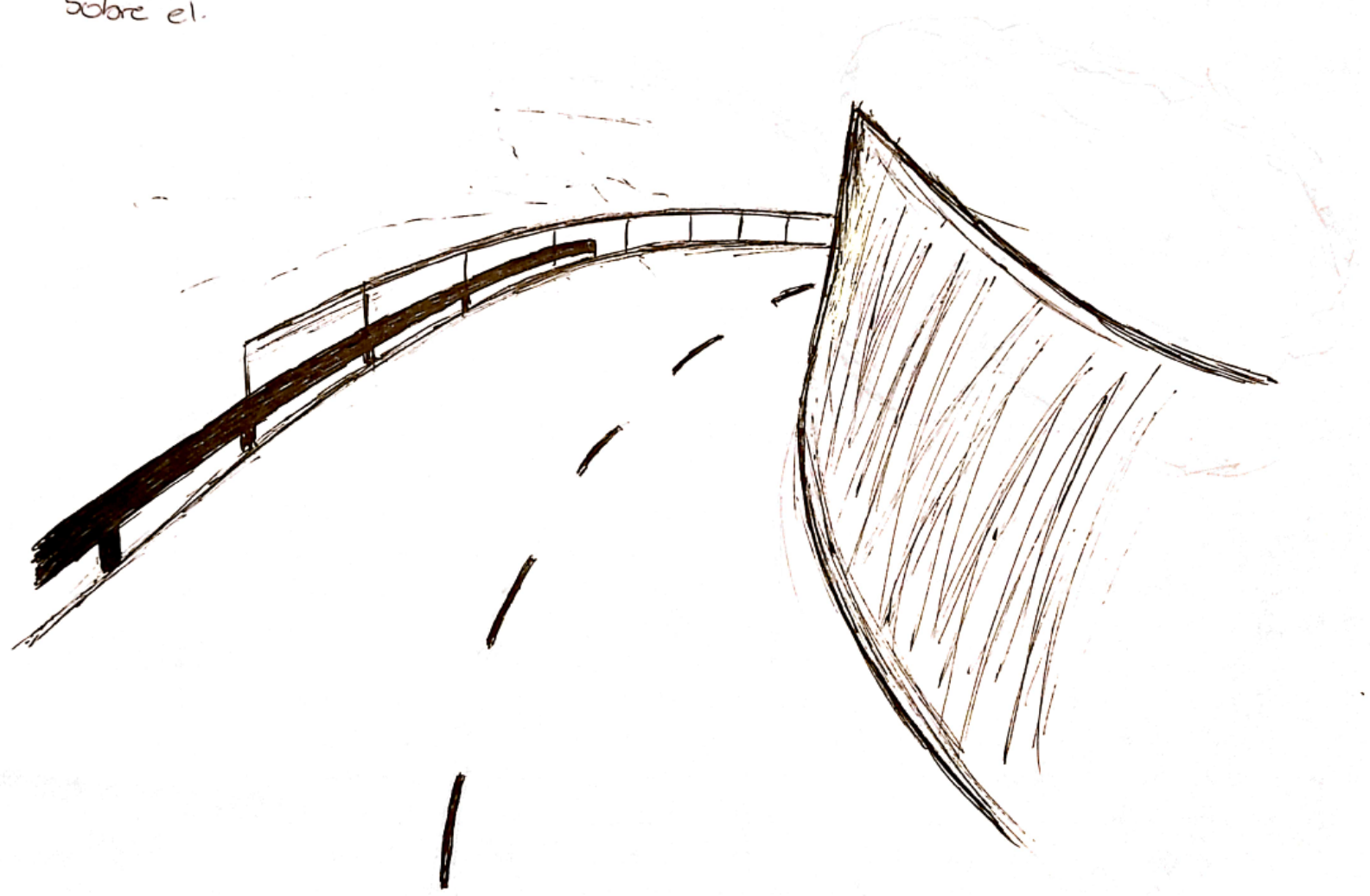


14- Sentada frente a la playa hay un suelo diferente del que vemos diariamente. La textura de la arena, repleta de pequeñas y grandes rocas dan paso al recorrido del agua entre ellas



15- Al ir bajando por un pasillo va cambiando la altura que tiene el suelo y la textura de este ya que pasamos de un piso de cemento a otro totalmente distinto con arena y piedras.

16- El tipo de suelo va a depender del uso que se le de, por ejemplo el de una carretera tiene que ser de asfalto para que un auto pase sobre el.



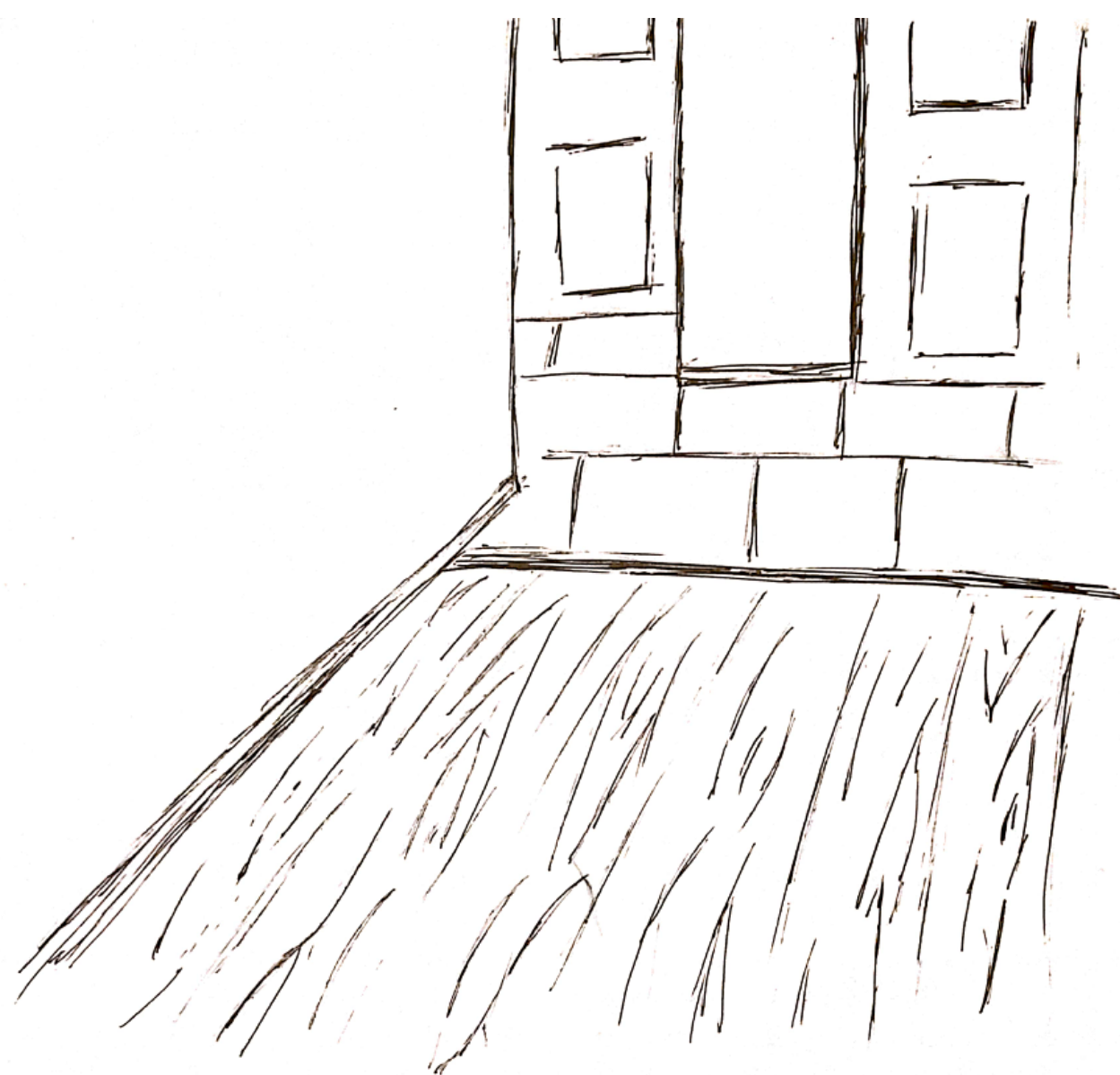
17- El piso puede transmitir sensaciones como el calor, un piso de cerámica suele ser frío, en cambio si es de otro material puede ser más suave y provocar más calor.



18- En un cerro hay distintos tipos de alturas y formas que tiene el suelo. Al ir subiendo la inclinación de este piso es muy distinta a un plano recto, por lo que nuestra percepción del suelo puede ir variando.



19- El piso de una habitación es importante para dar comodidad a la persona que habita en él, debe tener la amplitud y textura correcta para el espacio construido.



20- Al estar sentada sobre un piso flotante puedo sentir el calor que transmite el piso a través de mis piernas apoyadas en él. Desde un cierto ángulo puedo ver la diferencia entre los tipos de pisos que hacen más fácil el habitar de las personas.

