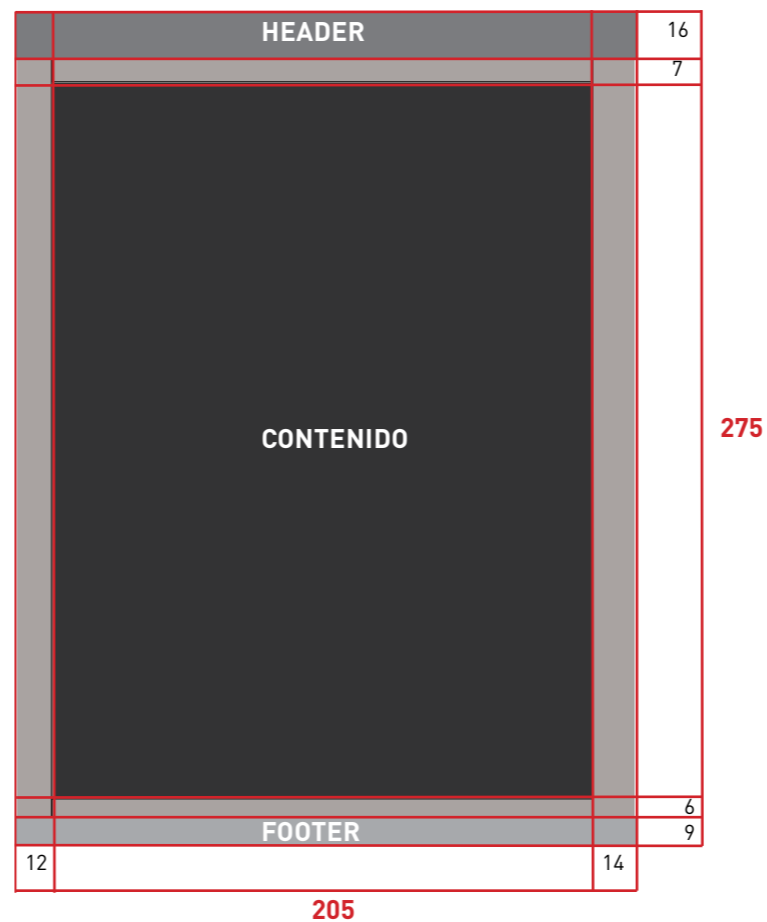


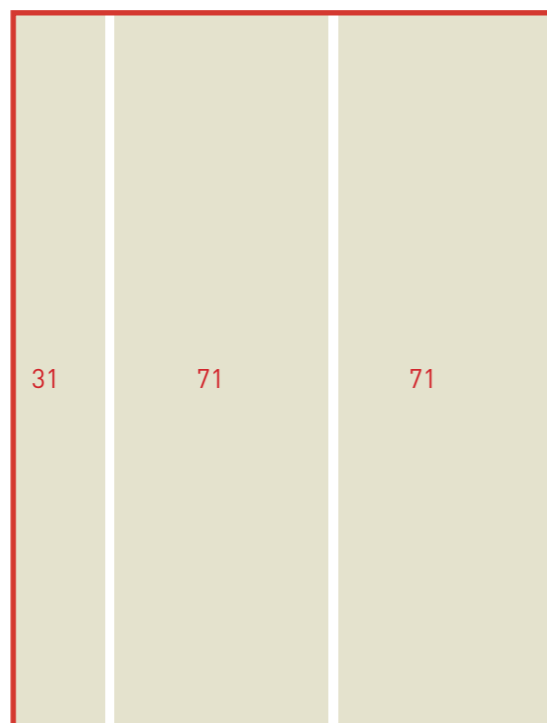
# DECONSTRUCCIÓN DE LA REVISTA 'NATURE REVIEWS'

Catalina Reyes Navarro  
Examen Lenguaje Computacional 2  
Segundo Trimestre, año 2012

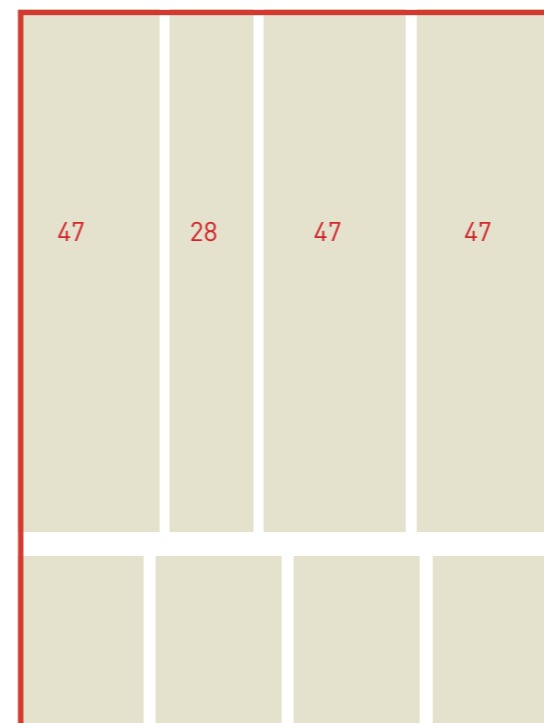
## GEOMETRÍA BÁSICA DE LA PÁGINA



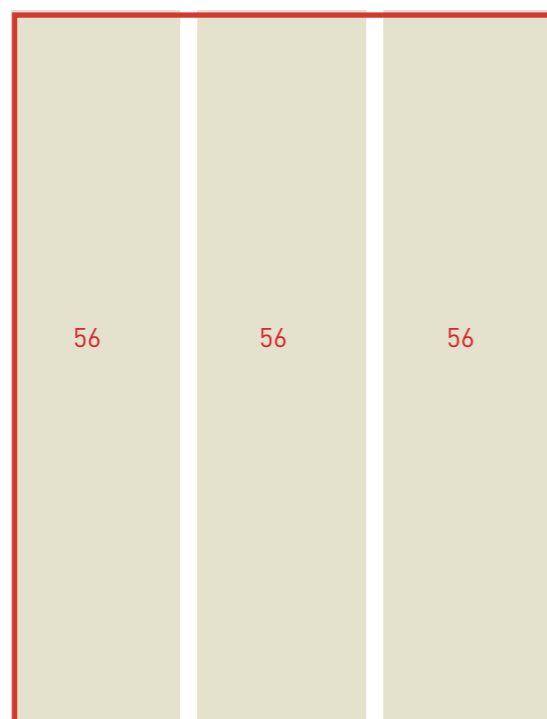
# ESTRUCTURA DE LA PÁGINA A PARTIR DE COLUMNAS



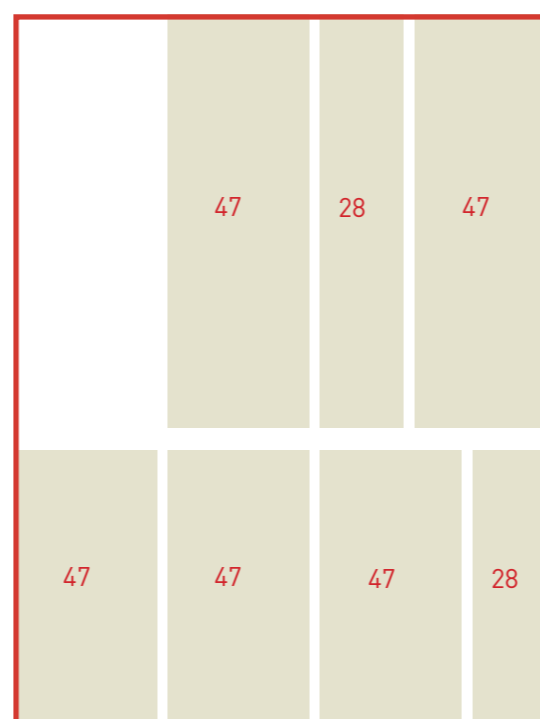
ARTÍCULOS REVIEWS



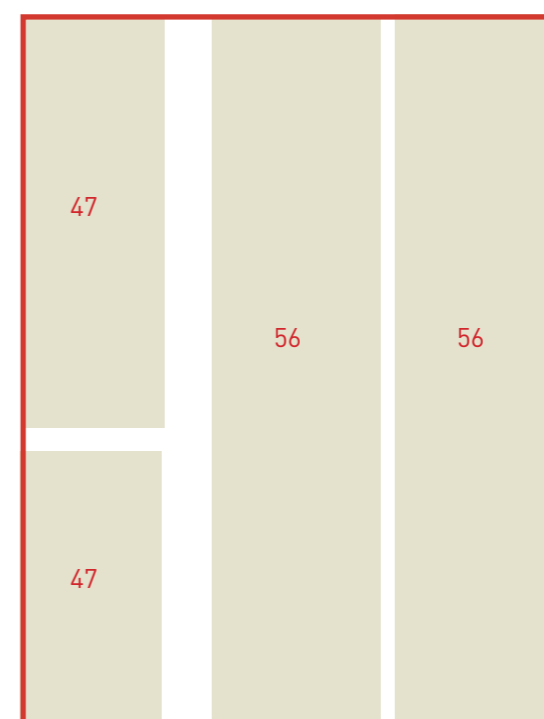
PORTADA, ÍNDICE, EDITORIAL



ARTÍCULO PERSPECTIVE Y BIBLIOGRAFÍA

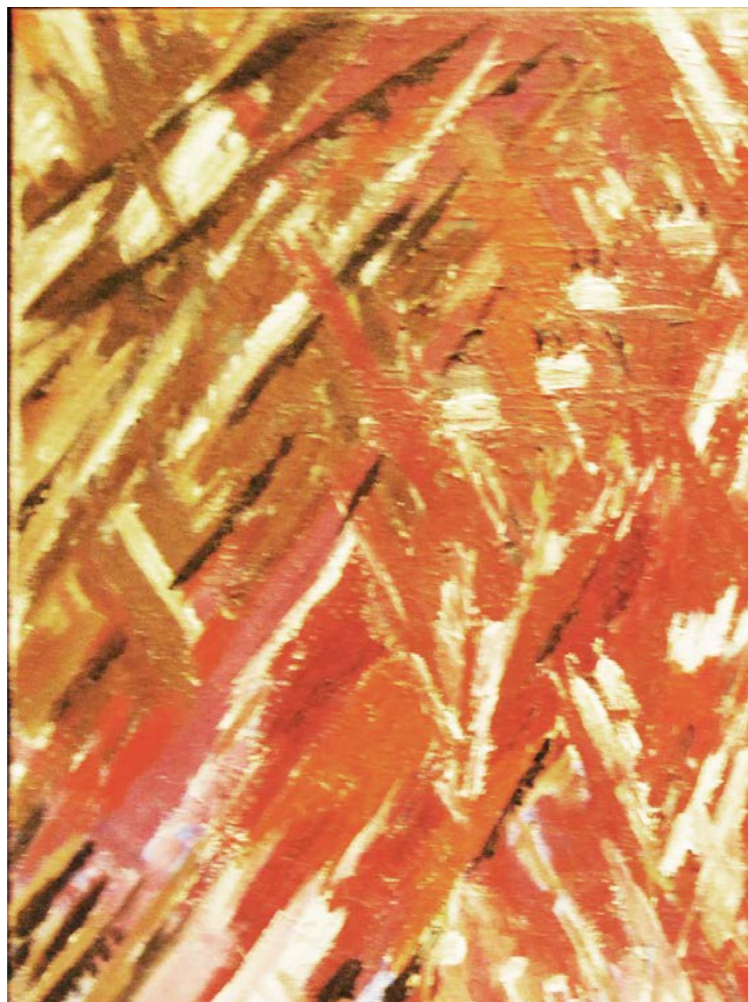


NOTICIAS DESTACADAS



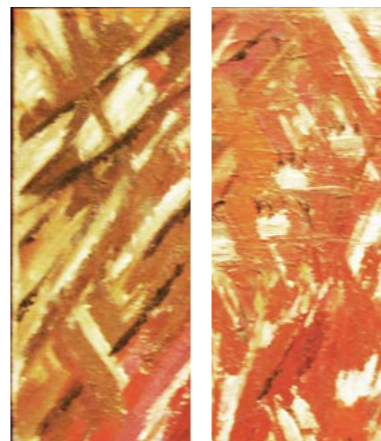
# ELEMENTOS VISUALES DE LA REVISTA

## TIPOLOGÍA DE LAS IMÁGENES



### PÁGINA ENTERA

Se utilizan al inicio de los artículos



### COLUMNA

De una o varias, adoptan el tamaño de acuerdo a la columna en la que van inscritas



### MINIATURA

Presentes en la editorial donde se muestra parte del equipo

## ESTILOS ANEXOS A IMÁGENES

Figure 1 | **Suspendisse id nibh massa, in dignissim ipsum.** Nullam nunc libero, sollicitudin at auctor eu, luctus consectetur massa. Quisque eu rhoncus risus. Vestibulum eget sem vulputate justo consectetur dictum. Nulla facilisi. Etiam blandit molestie convallis. Vestibulum ante ipsum primis in faucibus orci luctus et ultrices posuere cubilia Curae; Donec tortor tellus, laoreet quis varius nec, posuere vel nunc. Donec rhoncus magna in sapien semper a ultricies risus ullamcorper. Curabitur velit metus, scelerisque eget mattis nec, bibendum id tellus. Nunc odio nisi, tempor et accumsan vitae, ornare eu enim. Aenean metus eros, euismod et lobortis nec, varius nec orci. Curabitur enim velit, porta et vestibulum ac, tincidunt nec lectus. Morbi posuere mauris quis diam ullamcorper malesuada ullamcorper tortor dapibus. Donec at ante eget diam feugiat blandit eget et sapien. Integer ac dui ut ante mattis dignissim. ae, ornare eu enim. Aenean metus eros, euismod et lobortis nec, varius nec orci. Curabitur enim velit, porta et vestibulum ac, tincidunt nec lectus. Morbi posuere mauris quis diam ullamcorper malesuada ullamcorper

*Ut eleifend aliquam mattis. Nulla nec nisi mauris, ut vulputate augue. Duis semper nulla nec velit varius id volutpat dolor commodo. Donec a nisi lorem.*

## ESTILOS DE PARRAFO

Descripción imagen  
DINpro Light y Bold, 7.5 pt

Anotaciones al costado de la imagen  
Calibri Italic, 7 pt

# ESTILOS DENTRO DE LA PÁGINA

## PALETA DE COLORES



NEGRO  
C=0, M=0, Y=0, K=100



AZUL  
C=0, M=90, Y=10, K=0



AMARILLO  
C=0, M=0, Y=12, K=12

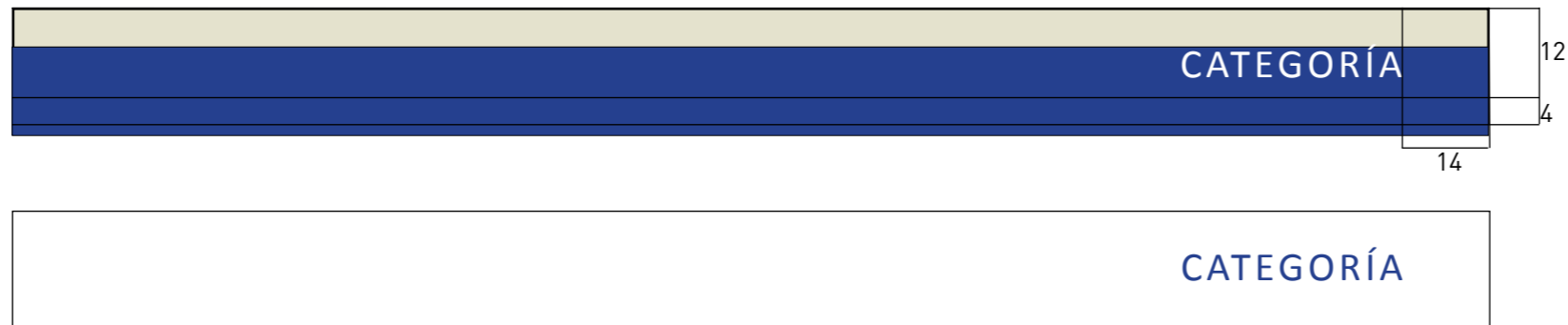


ROJO  
C=15, M=15, Y=100, K=0



GRIS  
C=0, M=25, Y=25, K=50

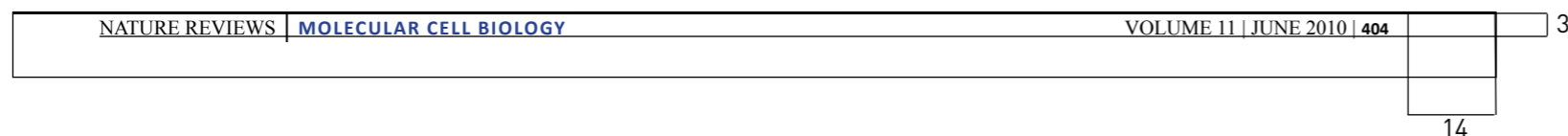
## HEADER DE LA PÁGINA



### ESTILOS DE CARÁCTER

Header  
Calibri Regular, 16 pt, azul y blanco

## FOOTER DE LA PÁGINA



### ESTILOS DE CARÁCTER

Marca revista y fecha  
Times New Roman Regular, 8 pt

Edición revista  
Calibri Bold, 8 pt, azul

Número de página  
Calibri Bold, 7 pt

# nature REVIEWS

june 2010 volume 11 no. 6  
www.nature.com/reviews

## ESTILOS DE CARÁCTER

Nature  
Garamond Regular, 80 pt, Track -25

Reviews  
Times New Roman Regular, 43 pt,  
Track -25

Edición de la revista  
Calibri bold, 40 pt, Track 25

## ESTILOS DE PARRAFO

Fecha y número de edición  
Calibri Regular, 14 pt

Subtítulos  
Calibri bold, 18 pt, rojo y gris.

Descripción subtítulos  
Calibri regular, 14 pt, blanco

# MOLECULAR CELL BIOLOGY

**SIGNALLING BY DESIGN**  
Fitting together the pieces of the  
molecular puzzle

The infidelity of signalling  
pathway components  
Social networking

## ÍNDICE Y BIBLIOGRAFÍA

### 391 FROM THE EDITORS

#### Vestibulum molestie elit vulputate nisl aliquam sed sodales odio hendrerit

Praesent metus arcu, bibendum quis accumsan at, viverra semper elit. Quisque sit amet vestibulum ante. Ut ac mauris scelerisque ligula cursus luctus id non diam. Maecenas quis sapien et quam faucibus sodales vitae et orci. Nullam at neque vel tellus auctor faucibus. Nunc porta gravida velit, sed gravida magna viverra interdum. Vestibulum molestie elit vulputate nisl aliquam sed sodales odio hendrerit

#### DISCOUNT SUBSCRIPTIONS

- 17 Lorem ipsum dolor sit amet, consectetur adipiscing elit. Nulla tempor ligula facilisis lorem commodo at euismod mi faucibus.
- 18 Nullam mattis tincidunt gravida. Donec vitae mi vel dui tincidunt imperdiet.
- 19 Nullam vel magna lacus. Fusce odio orci, fermentum eget tristique vel, viverra non tortor. Maecenas semper nibh vitae justo euismod vel malesuada purus condimentum. Pellentesque iaculis auctor quam, in egestas turpis dapibus et.

## ESTILOS DE CARÁCTER

Números en índice  
Calibri Regular, 14 pt, gris

## ESTILOS DE PARRAFO

Categoría artículo  
Calibri Regular, 16 pt

Título artículo  
DINpro Regular, 7 pt

Descripción artículo  
Calibri Bold, 10 pt

Subtítulo bibliografía  
DINpro Bold, 7 pt

Parrafo bibliografía  
Calibri Regular, 6 pt

Números bibliografía  
DINpro Light, 7 pt

## NOTICIAS DESTACADAS

### Which way will the Dicer roll?

Vestibulum risus neque, porta non aliquam ac, porttitor nec libero. Quisque consectetur dolor ligula. Suspendisse tortor quam, faucibus non eleifend eu, hendrerit non libero. In vitae sodales risus. Proin commodo blandit velit, vel congue augue tincidunt ac. Etiam varius elementum euismod. Pellentesque vitae dolor

Vestibulum risus neque, porta non aliquam ac, porttitor nec libero. Quisque consectetur dolor ligula. Suspendisse tortor quam, faucibus non eleifend eu, hendrerit non libero. In vitae sodales risus. Proin commodo blandit velit, vel congue augue tincidunt ac. Etiam varius elementum euismod. Pellentesque vitae dolor in ante ullamcorper euismod. Ut vulputate fringilla nunc, id egestas turpis eleifend vel. Duis varius, mi at volutpat consequat, erat urna tempus lorem, in hendrerit nisi mauris in eros. Nam posuere cursus magna, eget imperdiet nunc eleifend iaculis. Class aptent taciti sociosqu ad litora torquent per conubia nostra, per inceptos himenaeos. Proin sit amet

Proin vehicu is magna vitae justo consequat ultrices. Vestibulum sed augue lectus.

**CRAS NON ORCI NEC VELIT A**  
Pellentesque eu tortor at odio sollicitudin tristique a eu nisl.  
**CRAS NON ORCI NEC**  
Pellentesque eu tortor at odio sollicitudin tristique a eu nisl.

## ESTILOS DE PARRAFO

Subtítulo  
DINpro Bold, 26 pt, Blanco

Parrafo con serif de artículo  
Times New Roman Regular, 10 pt

Parrafo sin serif de artículo  
DINPro Light, 7 pt

Citas extraídas del texto  
Calibri Regular, 14 pt

Textos anexos  
DINPro bold y light, 6 pt

## ARTÍCULOS EN SECCIONES

# REVIEWS

Mauris quam neque,  
dignissim at ultrices nec

*Wendell A.Lim*

Vestibulum posuere, nunc id dignissim ullamcorper, massa lacus luctus ipsum, ut mattis tellus nunc vel nisi. Praesent pulvinar gravida lobortis. Donec tempus, dui sit amet vestibulum ultricies, mauris justo

Lorem ipsum dolor sit amet, consectetur adipiscing elit. Aliquam tristique enim ac dui pellentesque tempor. Donec vitae adipiscing ante. Donec malesuada mi est. Vestibulum iaculis ligula vel tortor venenatis nec imperdiet neque consectetur. Class aptent taciti sociosqu ad litora torquent per conubia nostra, per inceptos himenaeos. Fusce ultrices porttitor dapibus. Nunc tincidunt enim id est euismod eget

**Nunc bibendum tortor tincidunt orci commodo laoreet.**  
Integer pretium mauris dui. Aliquam enim neque, elementum vitae egestas in, porttitor eget lorem. Ut eleifend aliquam mattis. Nulla nec nisi mauris, ut vulputate augue. Duis semper nulla nec velit varius id volutpat dolor commodo. Donec a nisi lorem.

## ESTILOS DE PARRAFO

Categoría de la sección  
Calibri Regular, 46 pt, Azul

Título del artículo  
Calibri Regular, 26 pt

Nombre del autor del artículo  
Calibri Italic, 11 pt

Descripción artículo  
Calibri Regular, 11 pt

Parrafo con serif del artículo  
Times New Roman Regular, 10 pt

Anotaciones al costado  
DINPro medium y light, 6,5 pt