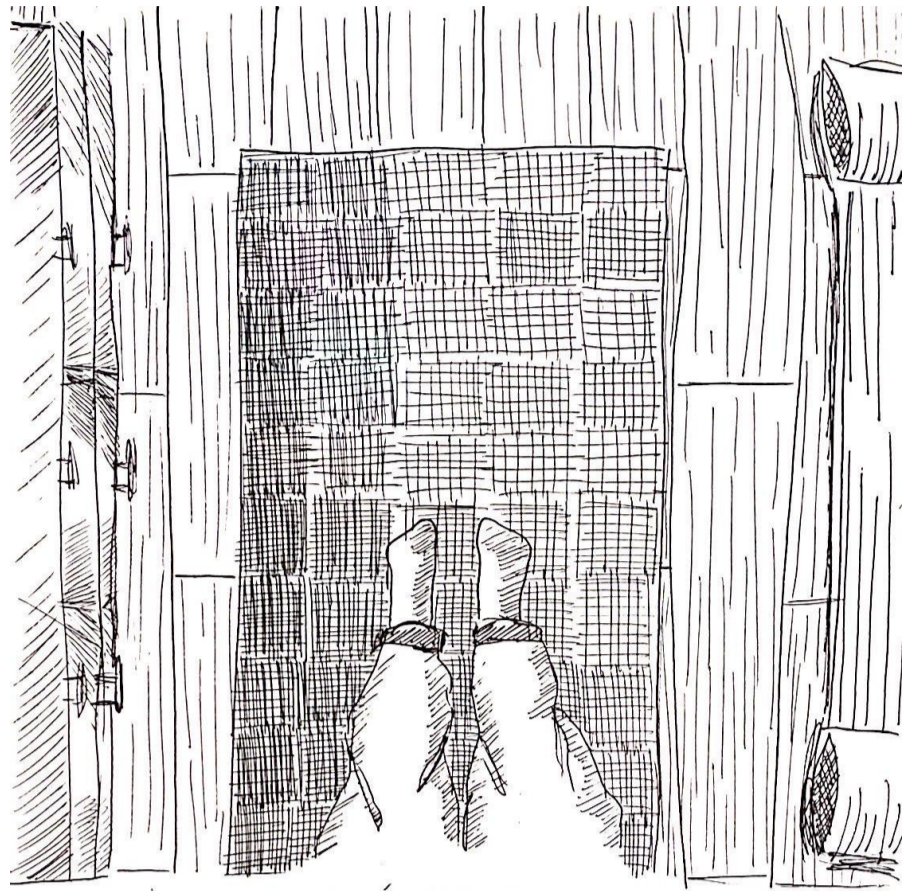


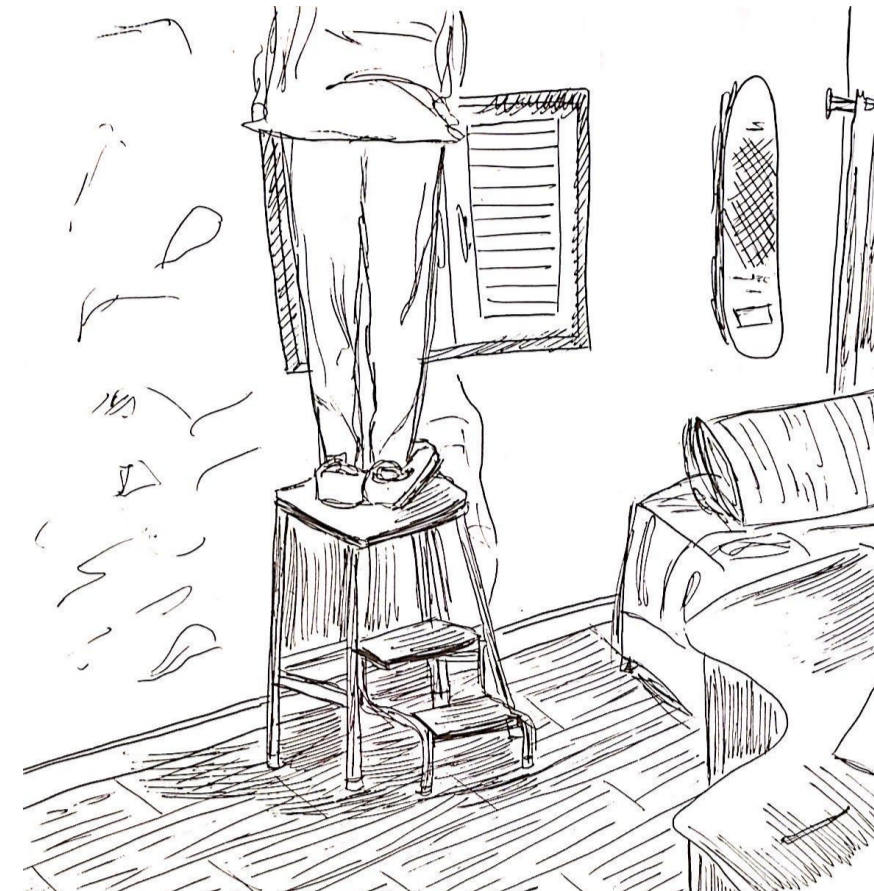
El suelo, origen y base de la ciudad



1. ZONA DE CONFORT, LA MÁXIMA COMODIDAD PARA HACER MI EJERCICIO SEDA SOBRE EL MAT SOBRE EL PISO FIRME Y EXTENDIDO EN LA HORIZONTAL. CUADRICULAS, LÍNEAS Y DETALLES SE VEN REFLEJADOS BAJO LA LUZ FERTMENTADA.



1. LA COMODIDAD DE UN SUELO NO ESTÁ EN SU AMPLITUD NECESARIAMENTE. ESTE SUELO ES CÓMODO PORQUE ES BLANDO, ASÍ COMO LO PUEDE SER POR MUCHAS COSAS.

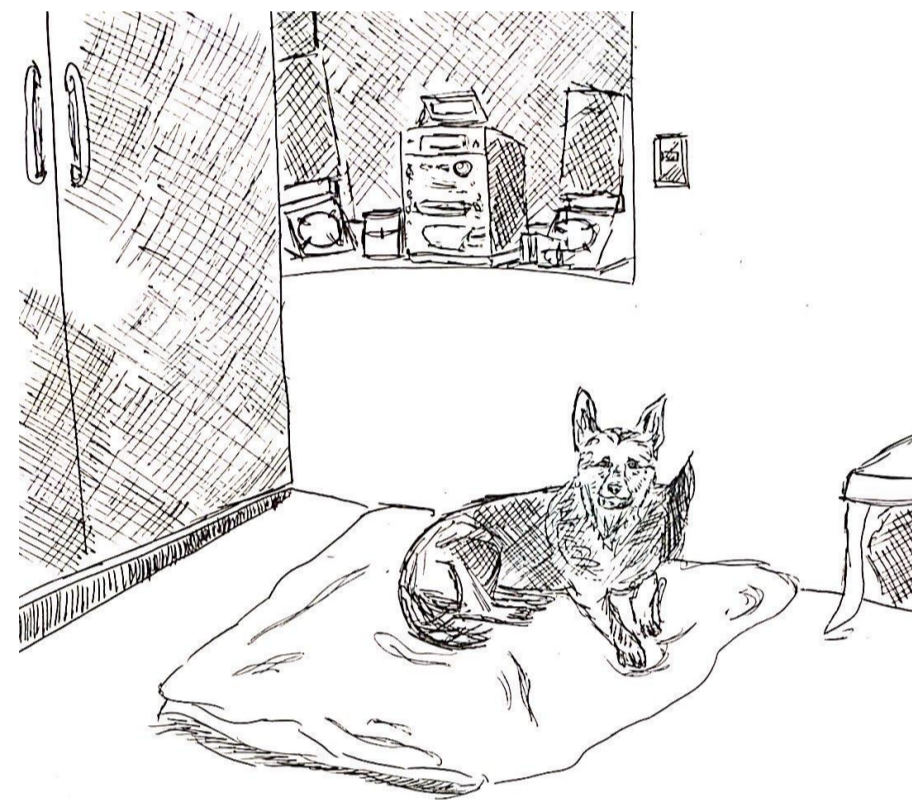


3. EL SUELO COMO SOPORTE DE ALGO MÁS, JAVIER SACA EL PAPEL MURAL EN LO ALTO DE SU LUMINOSA PIEZA PARADO SOBRE UN PISO EQUILIBRADO EN EL RESISTENTE/COMUNO PISO.

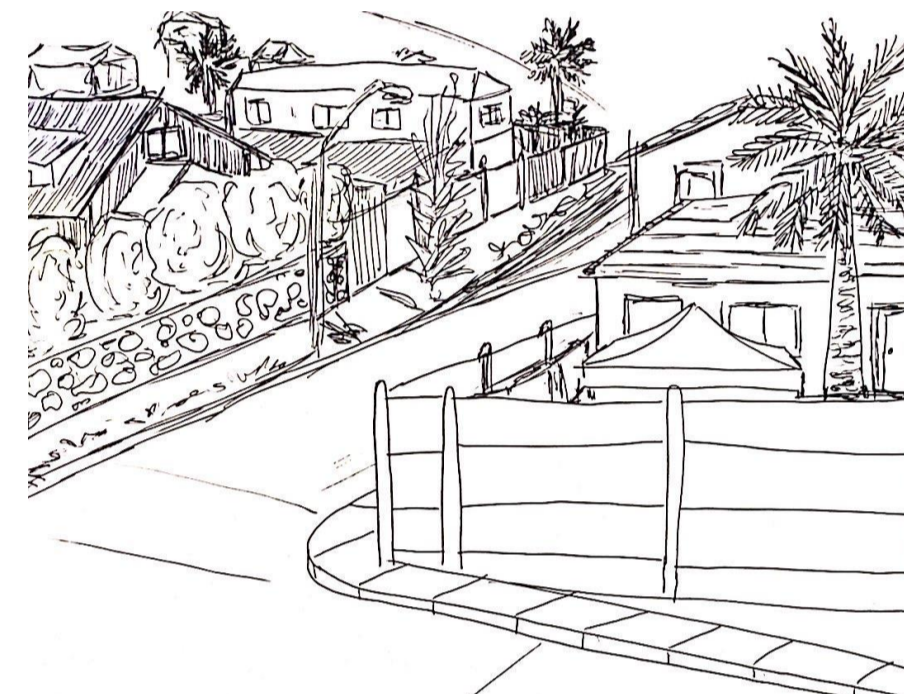
2. JAVIER YACE EN LA ESCALERA MIENTRAS REVISIA SU TELÉFONO Y DA PEQUEÑOS VISTAZOS HACIA MI. EL ESTÁ SENTADO EN EL SUELO, SUELO CÓMODO LA ESCALERA ES UN ESPACIO DE SU TRÁNSITO Y A LA VEZ DE PERMANENCIA, LO ES TODO BAJO SUS PIES.



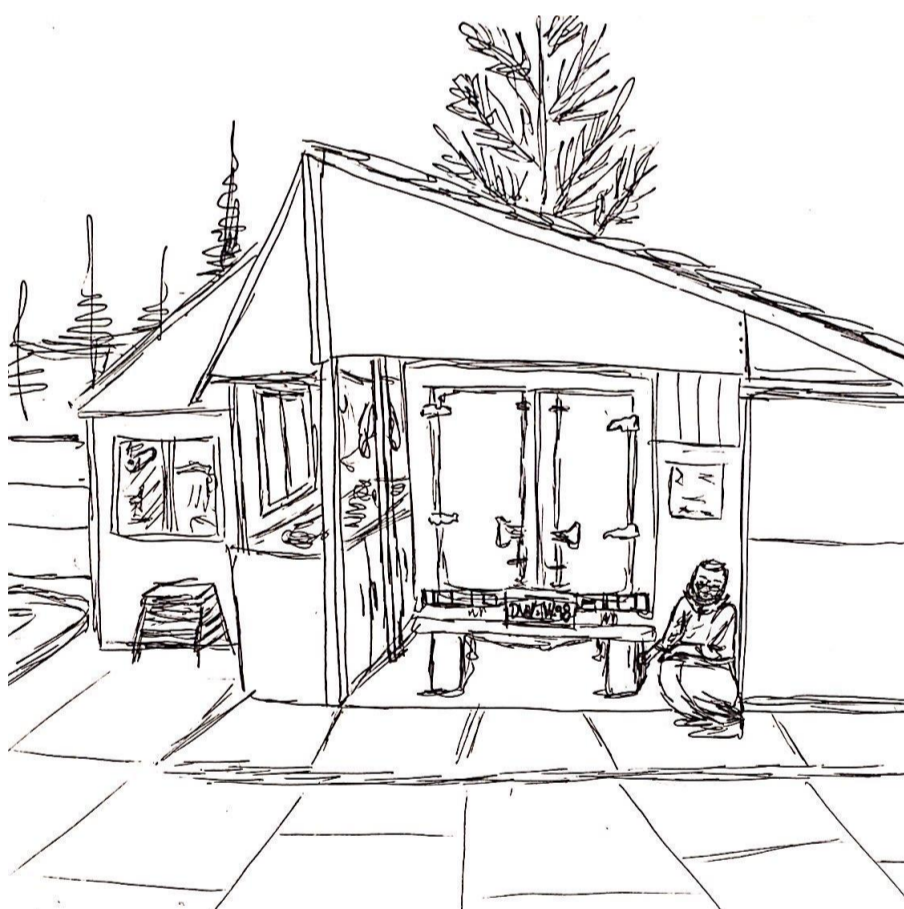
6. EL SUELO BLANDO DE ALFOMBRA GENERA ROCES, GENERA TEXTURAS COMODAS EN OCASIONES PARA RECOSTARSE O PARA REALIZAR OTRAS ACTIVIDADES.



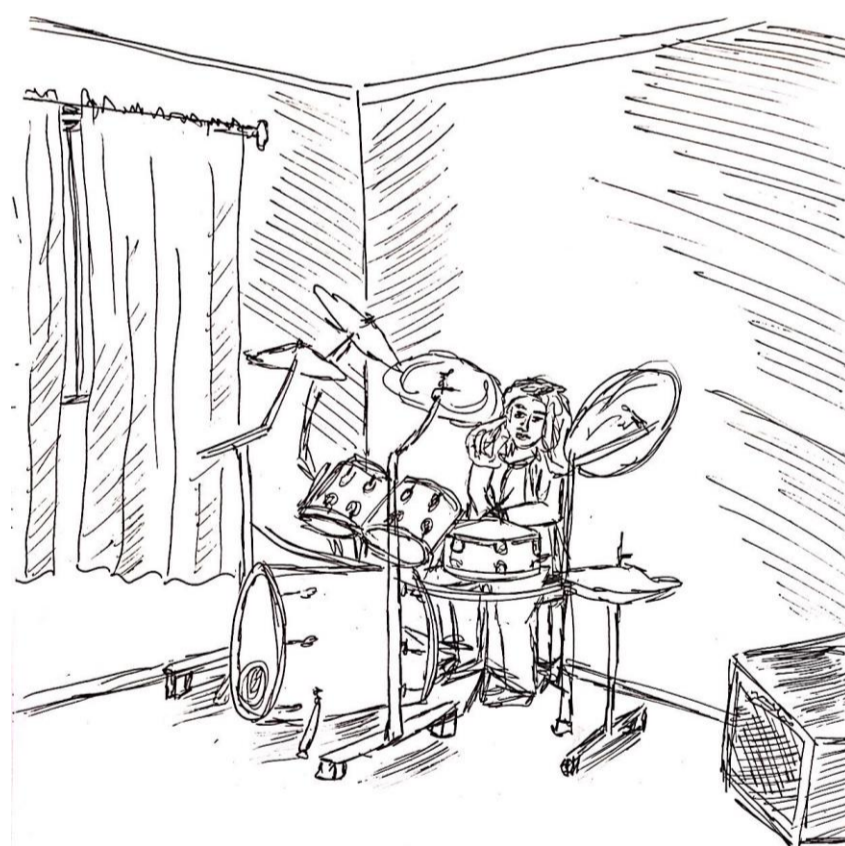
5. EL RELAJO, LA COMODIDAD PLENA DE OTRAS ESPECIES DIFERENTES A LA HUMANA SE DAN EN EL SUELO, UNOS AL AIRE LIBRE, OTROS CERRADOS, PERO NO NECESITAN NADA MÁS QUE UN ESPACIO FIRME PARA RECOSTARSE Y VIVIR. AHORA KEEM REPOSA BAJO UNA LUZ GUIADA Y OBSERVA TODO A SU ALREDEDOR.



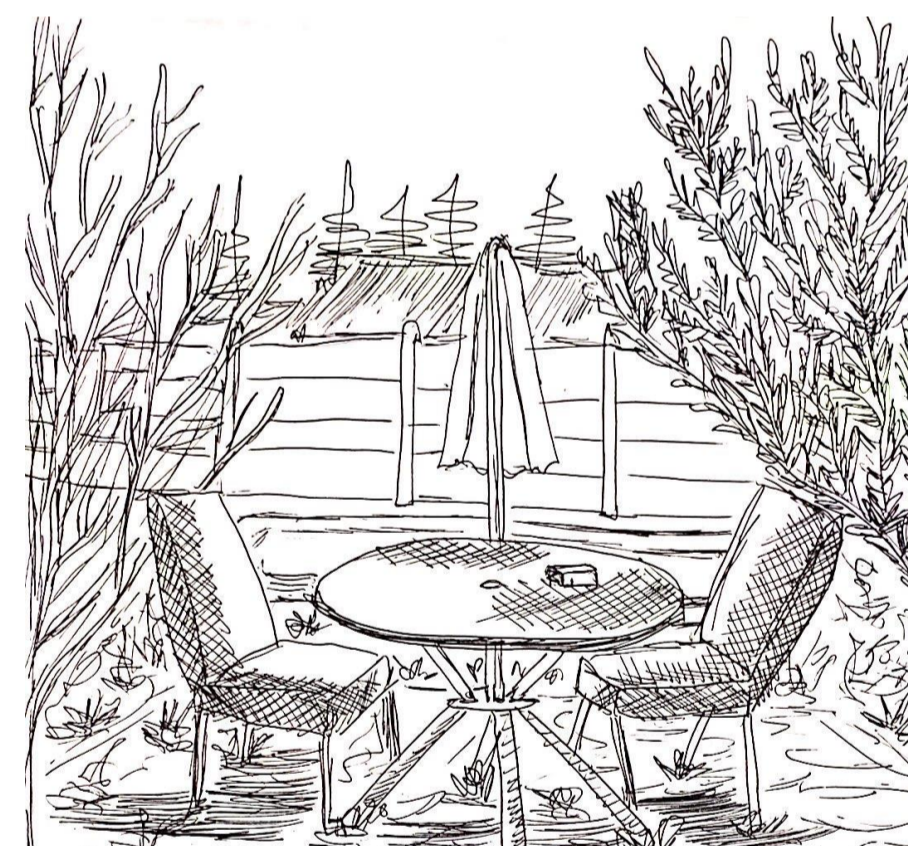
7. LA CALLE Y SU SUELO ES UN PUNTO DE UNIÓN, QUE DA CURSO A ENCUENTROS Y LA CREACIÓN DE ALGO MUCHO MÁS GRANDE, LA CIUDAD. EL ORIGEN DE UNA CIUDAD ESTÁ EN SU SUELO.



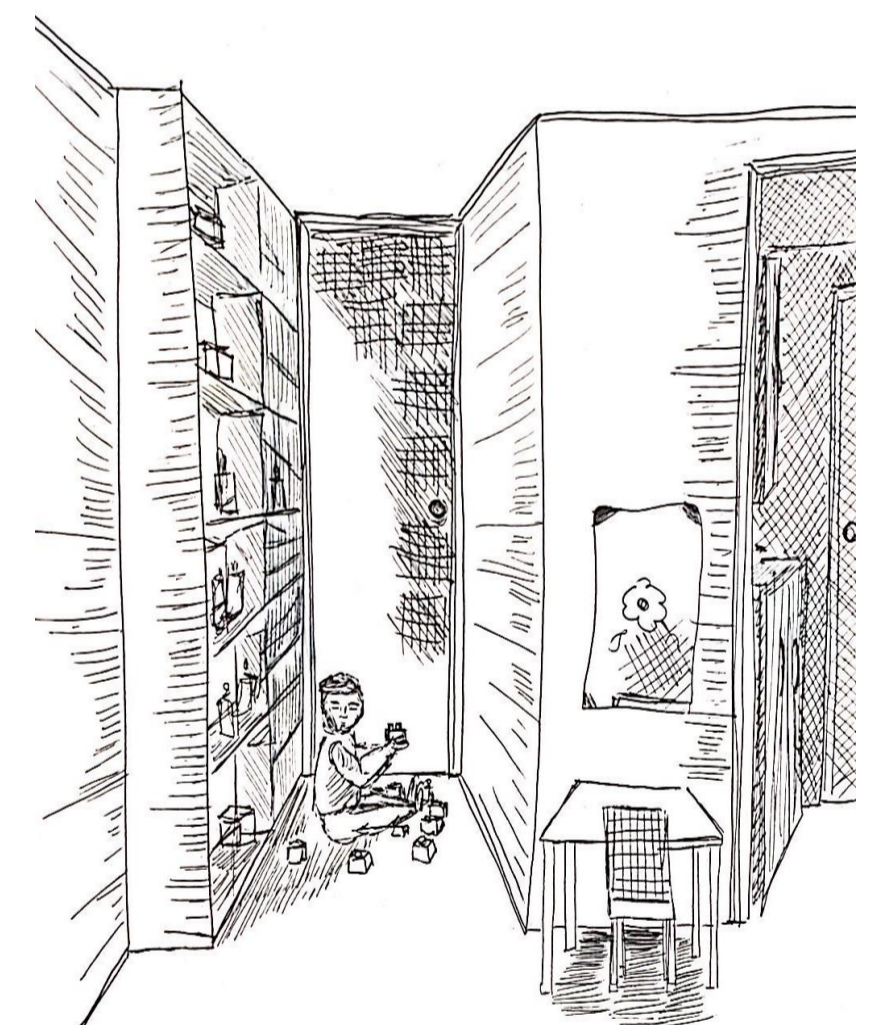
8. EL SUELO EN OCASIONES, O MÁS BIEN SIEMPRE ES UN ESPACIO PARA TODO. ROBERTO TRABAJA EN EL, TODO EL DÍA BAJO LOS AUTOS Y REPARÁNDOLOS EN SU TALLER. EN SU CASO ES SOBRE UNA EXTENSIÓN DE CEMENTO Y DURA, POR PARTO INCOMODA, PERO NECESARIA.



9. GABRIELA CONTEMPLA SU BATERÍA PARA EMPEZAR A TOCAR, BAJO ELLA UN SUELO AMPLIO Y VERDE QUE LE ENTREGA ESTABILIDAD, LA FIRMEZA Y SU MATERIAL LO HACE PERFECTO PARA ELLO.



10. EL SUELO COMO ALGO INFINITO, TANTO EN EXTENSIÓN COMO EN VIDA. PASTO QUE CRECE, ES RODADO, ES CAMBIANTE, PERO A PESAR DE ELLO ES PERMANENTE.



4. JOAQUÍN SE DIVIERTE CON SUS BLOQUES DESORDENADOS EN EL SUELO PLANO, SUELO DURO, SUELO HELADO, PERO NADA DE ELLO IMPIDE EL JUEGO, LA VIDA; EN ESE OSCURO PASILLO QUE SIMULA TODO LO CONTRARIO A LA VIDA, LA LUZ QUE REFLEJA SUS OJOS.

Afirmación 1: Existen suelos con características específicas para actividades específicas.

Afirmación 2: El suelo da origen a la ciudad, es su base.

Afirmación 3: El suelo es un espacio para todo, no por ser extenso u angosto, grueso o delgado es malo, hay un suelo determinado y cómodo para cada cosa.

Afirmación 4: Es un lugar para transitar.