

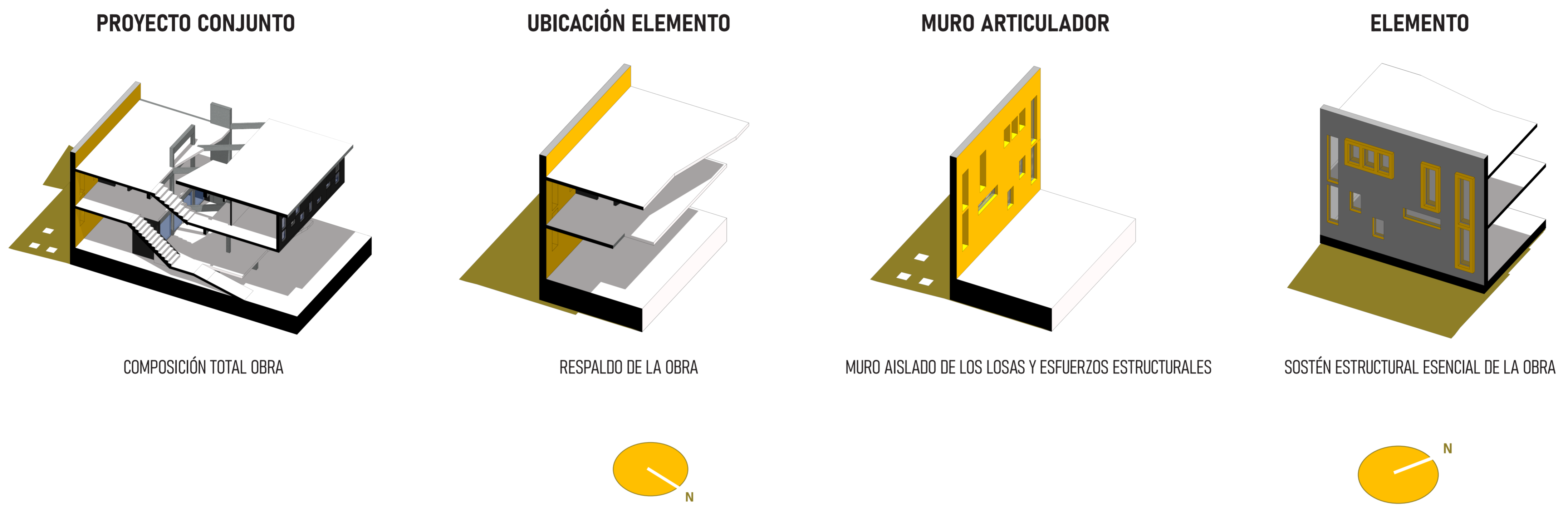
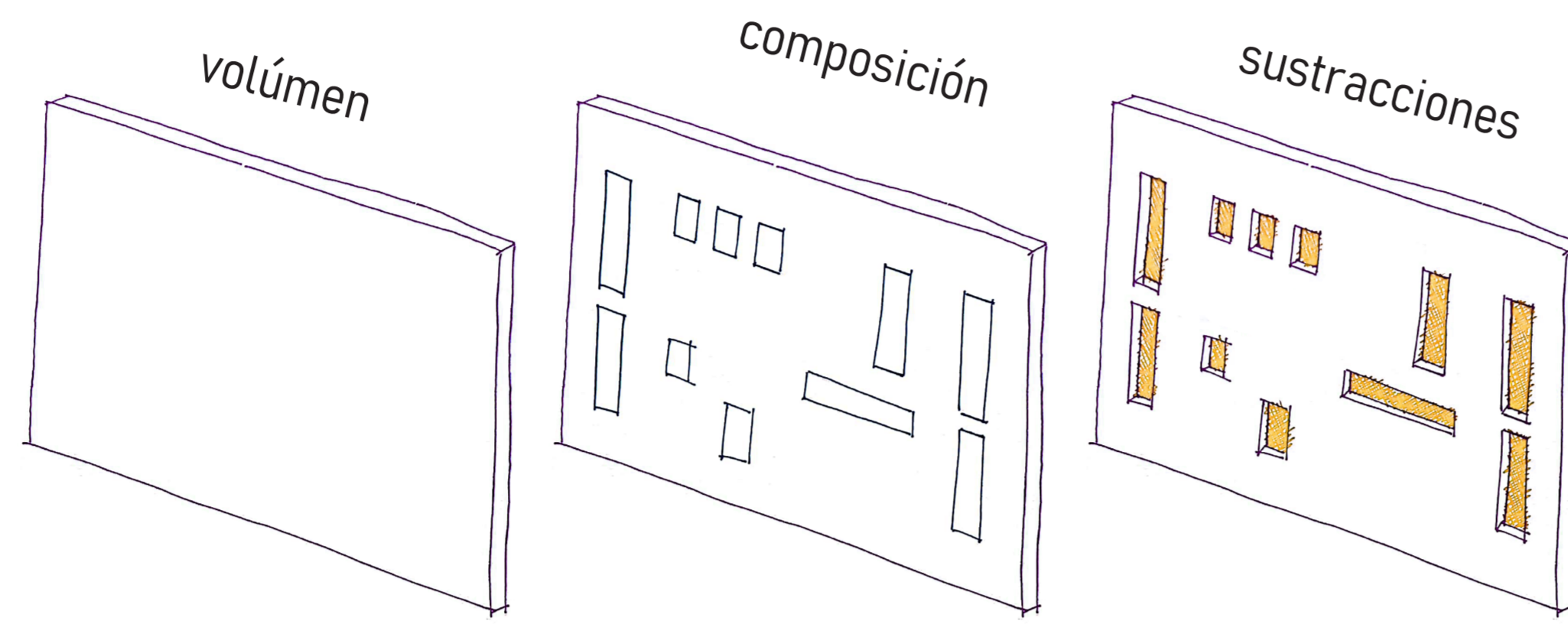
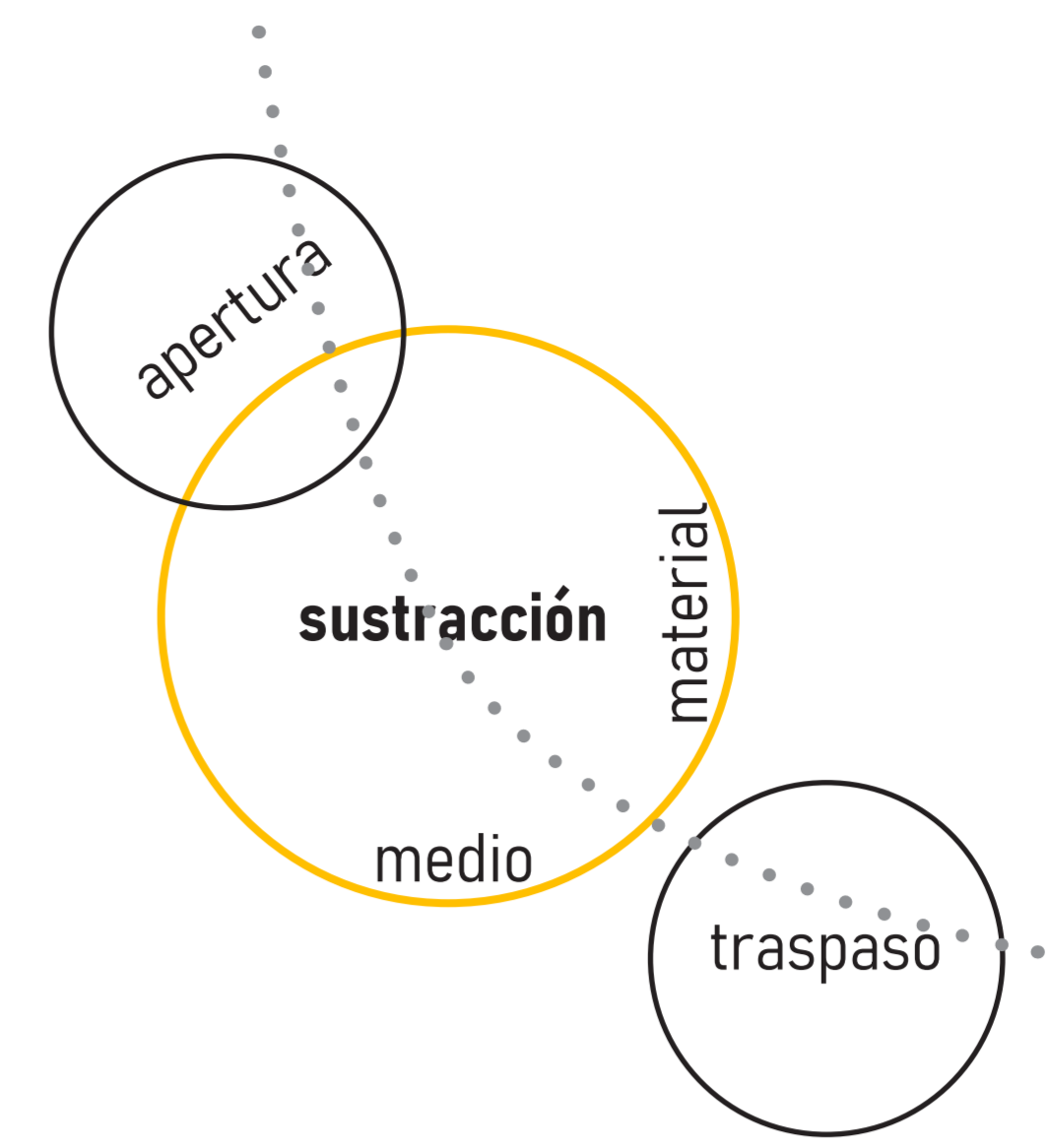
RESPALDO ABIERTO CONTENSOR DE LO ELEVADO

Proposición Rasgo Individual

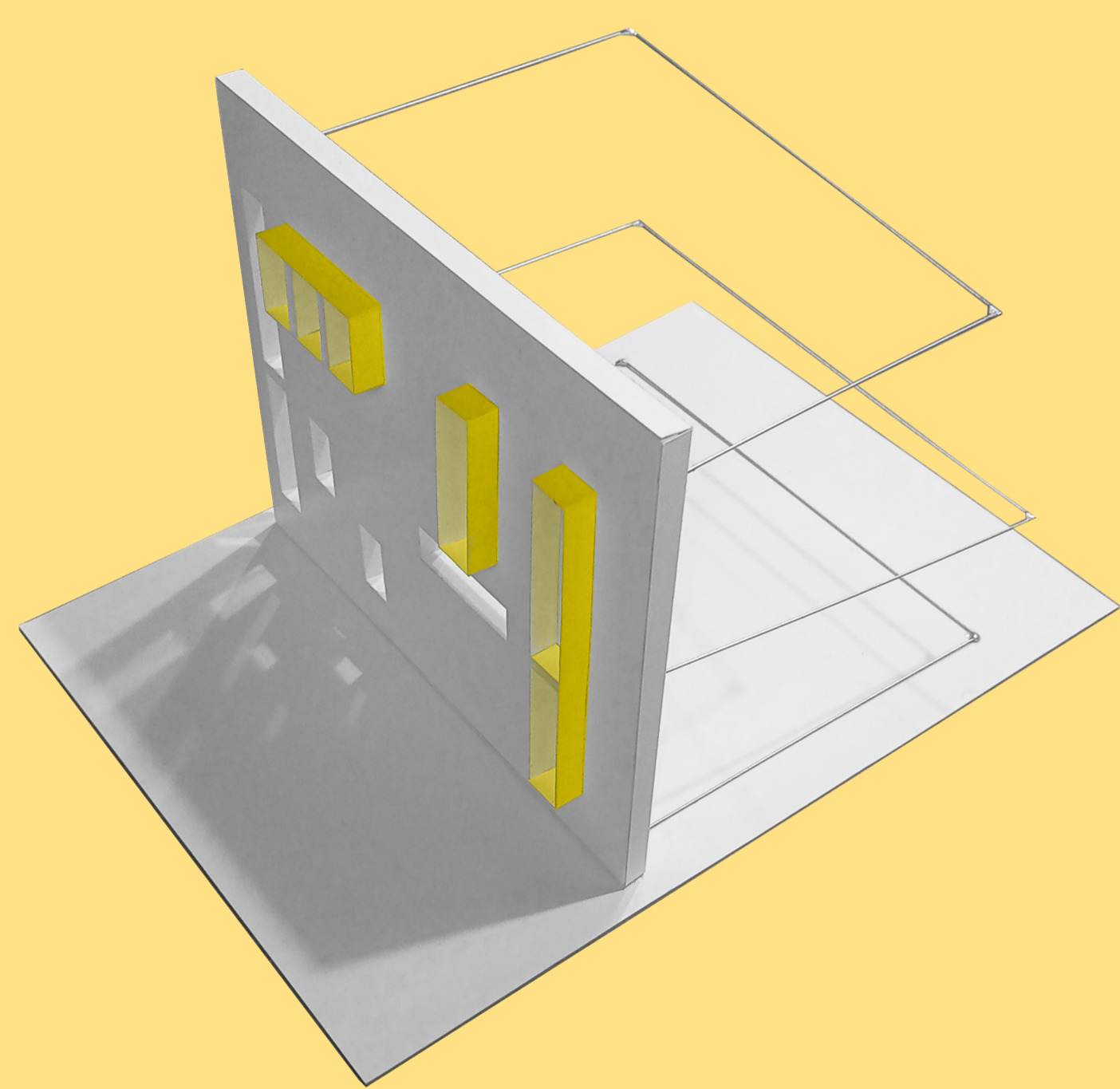
Al momento de dar cabida a la vida y a los quehaceres humanos, es precisa una contención que se desprende de una virtualidad espacial, y otorgue límites al vacío, y borde al habitar. Estos límites aparecen con realidad con la **materia**, y en este caso a través de los muros, elementos que articulan "lo interno" con "lo externo", abarcando insoslayablemente a la luz.

En cuanto a la proposición arquitectónica, se trabaja el muro estructural principal de la obra, erigido con una composición de vanos, que otorgan distintas transparencias y ventilación a los espacios habitables de los interiores.

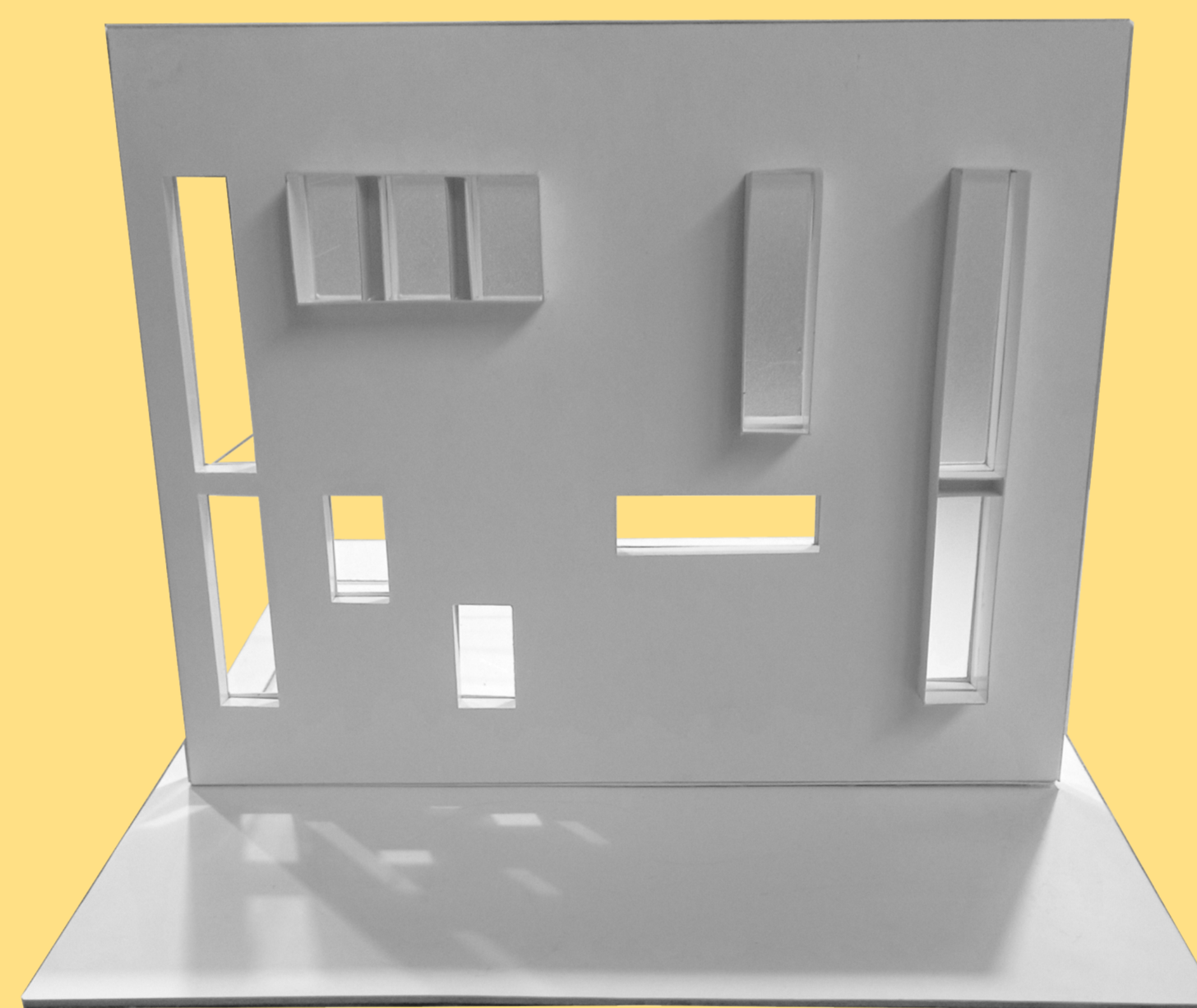
La luz accede mediante un tamiz luminoso configurado por **sustracciones** en las caras del muro, junto a ello se otorgan aleros a los vanos que equilibran la estética del frente.



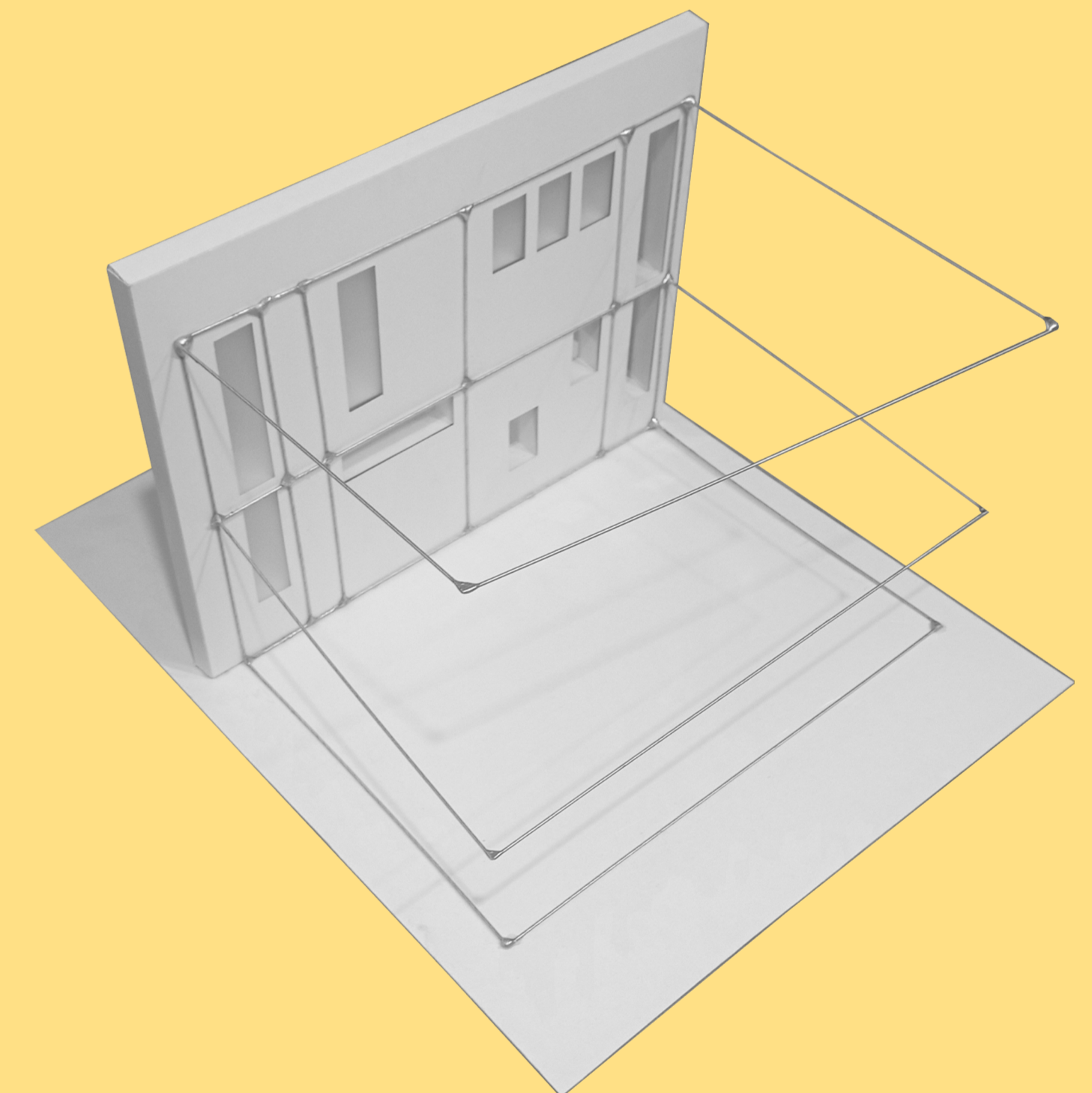
MAQUETA FÍSICA



Vista exterior muro y representación losas adheridas



Vista frontal muro



Vista interior muro y representación entramado estructural interno

REPRESENTACIÓN OBRA HABITADA

