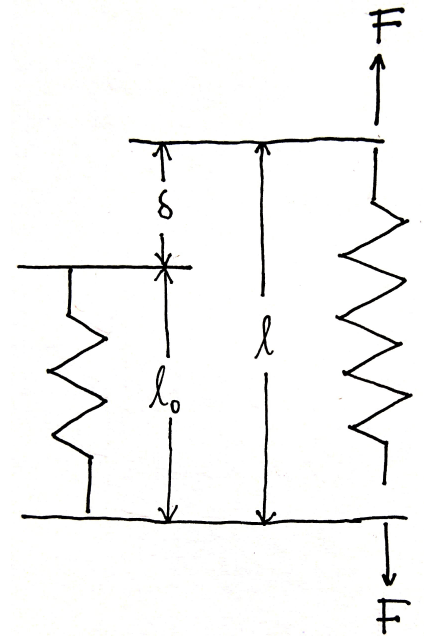
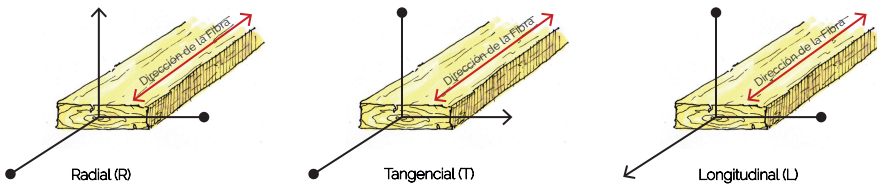


REFLEXIÓN FINAL

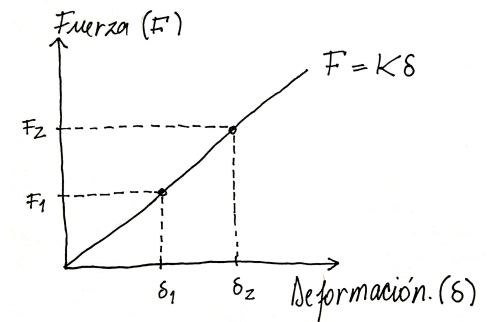


DESDE LOS MATERIALES

En un inicio del curso se trataron los tipos de materiales, sus composiciones y comportamiento y como las interioridades afectaban en las deformaciones de estos.

BASE TEÓRICA

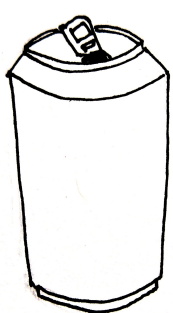
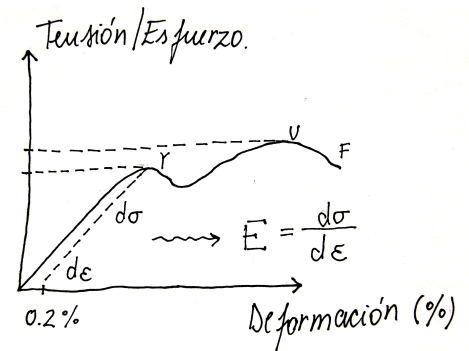
Desde la base teórica pude desarrollar el taller en la parte práctica de una forma más capacitada y manejando conocimientos previos de la materia, lo que hizo realizar un taller más fidedigno desde lo teórico.



ACERCAMIENTOS A LA MADERA

Observar más a detalle la madera me ayudó para comprender como se emplea esta misma y su utilización en lo constructivo.

Desde constructivo, realizar pruebas en la deformación en la madera y en la ductibilidad del yeso me permitió tener un acercamiento (la experiencia que no pude tener en el taller de obras por no rendirlo) más en lo constructivo



$$\frac{F/A}{\Delta L/L} = \frac{\text{ESFUERZO}}{\text{DEFORMACIÓN UNITARIA}} = E$$

$$K \cdot x = F$$

