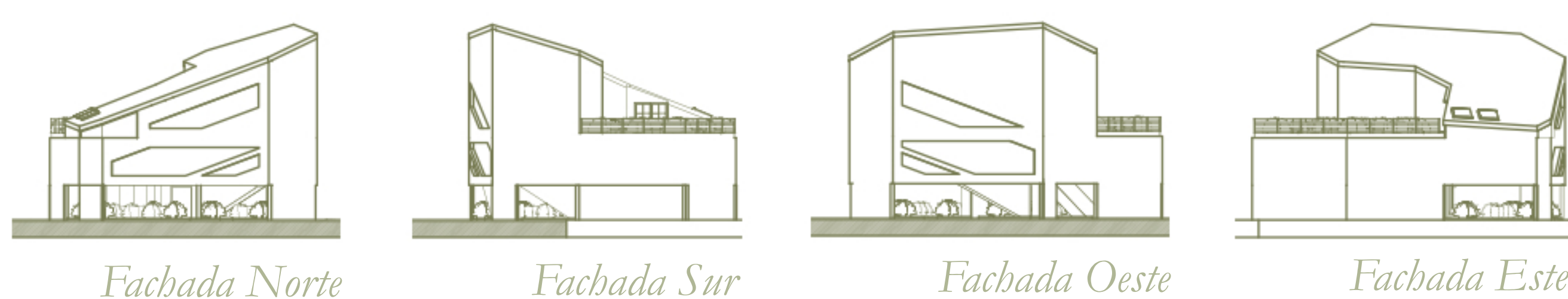
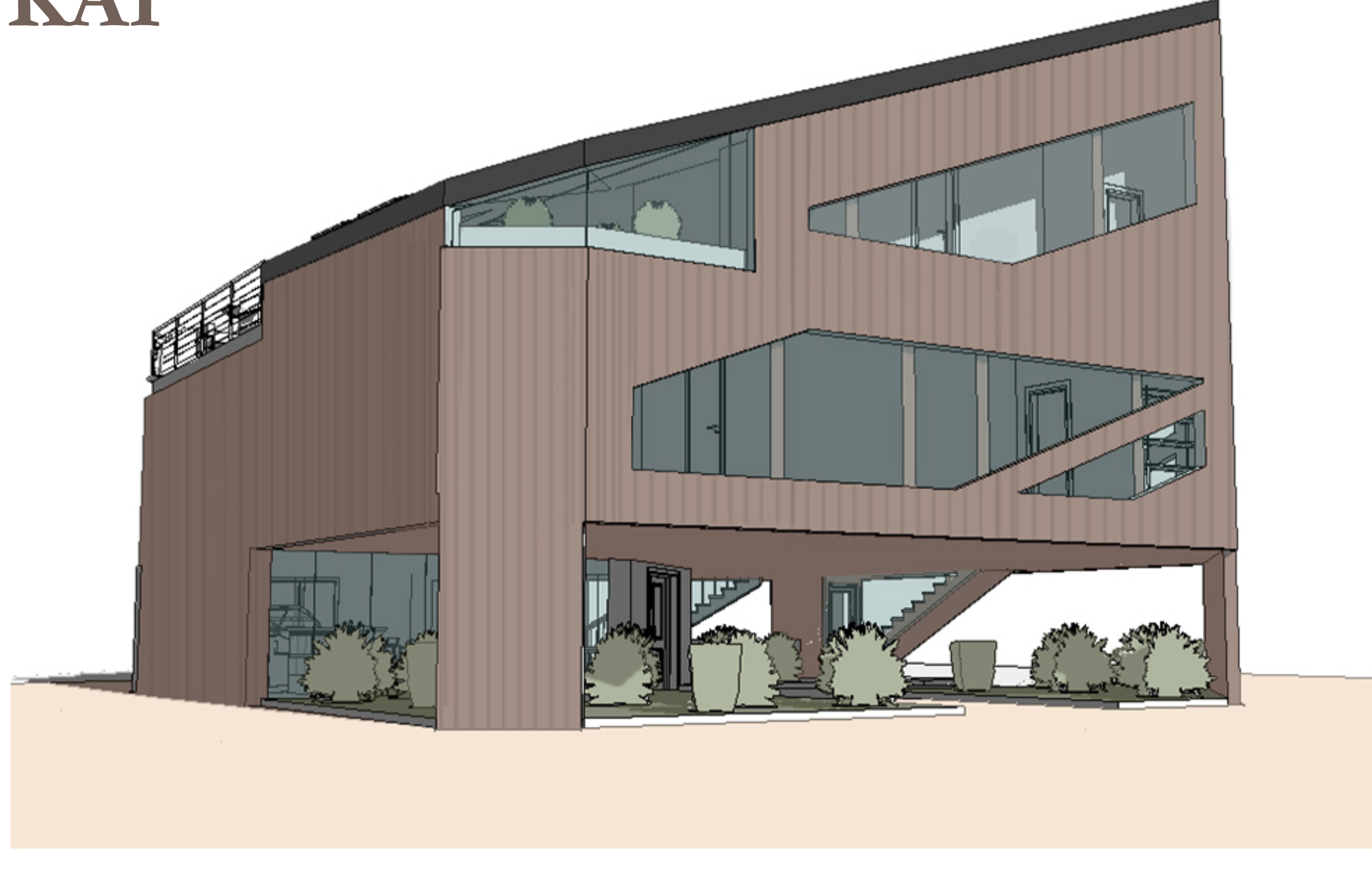


# HOTEL / CAFETERÍA KAI



Fachada Norte

Fachada Sur

Fachada Oeste

Fachada Este

En base al estudio previo del contexto y las necesidades del Puerto Aconcagua de Concón se propone un edificio multifuncional que busca dar acogida y resguardo para los visitantes y/o trabajadores del Puerto. En consecuencia, se propone un Hotel Cafetería.



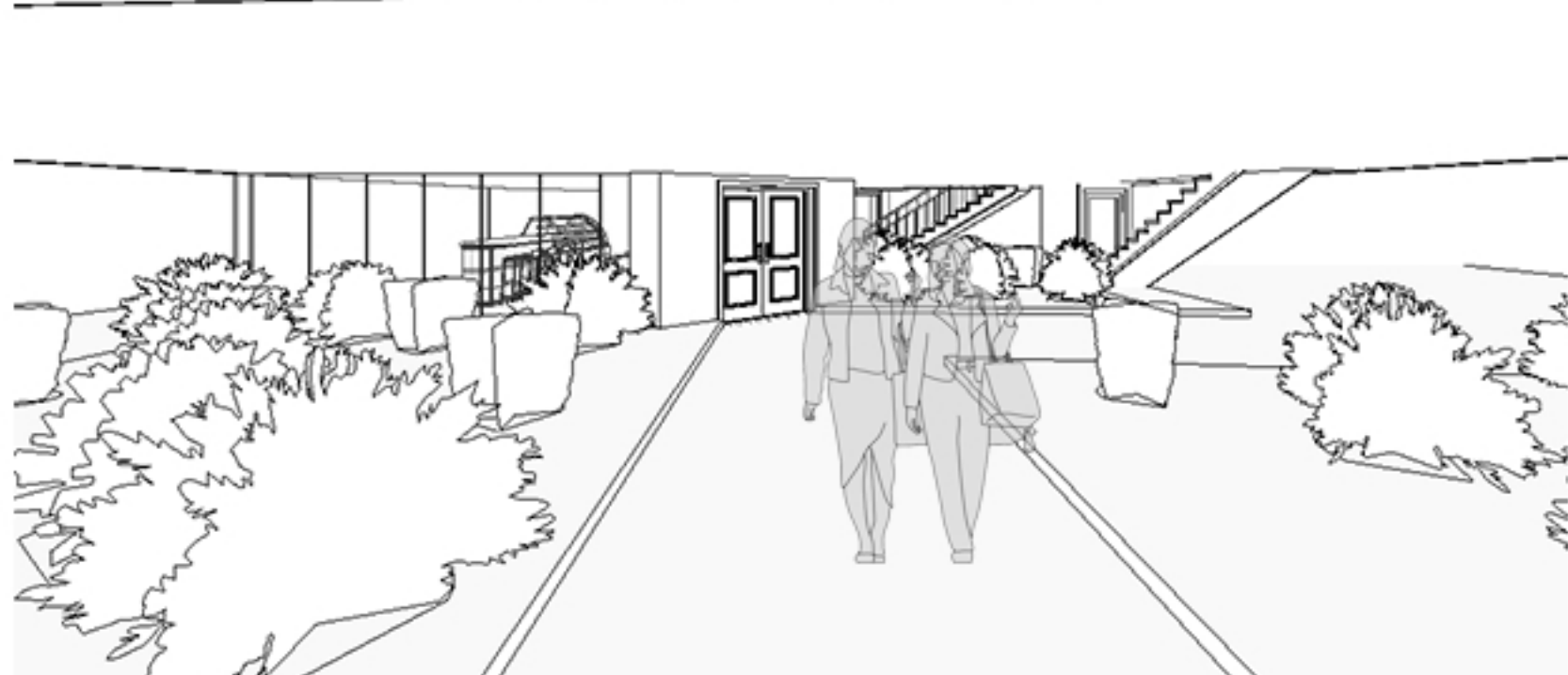
Nivel 1: Cafetería

Nivel 2: Recepción Hotel

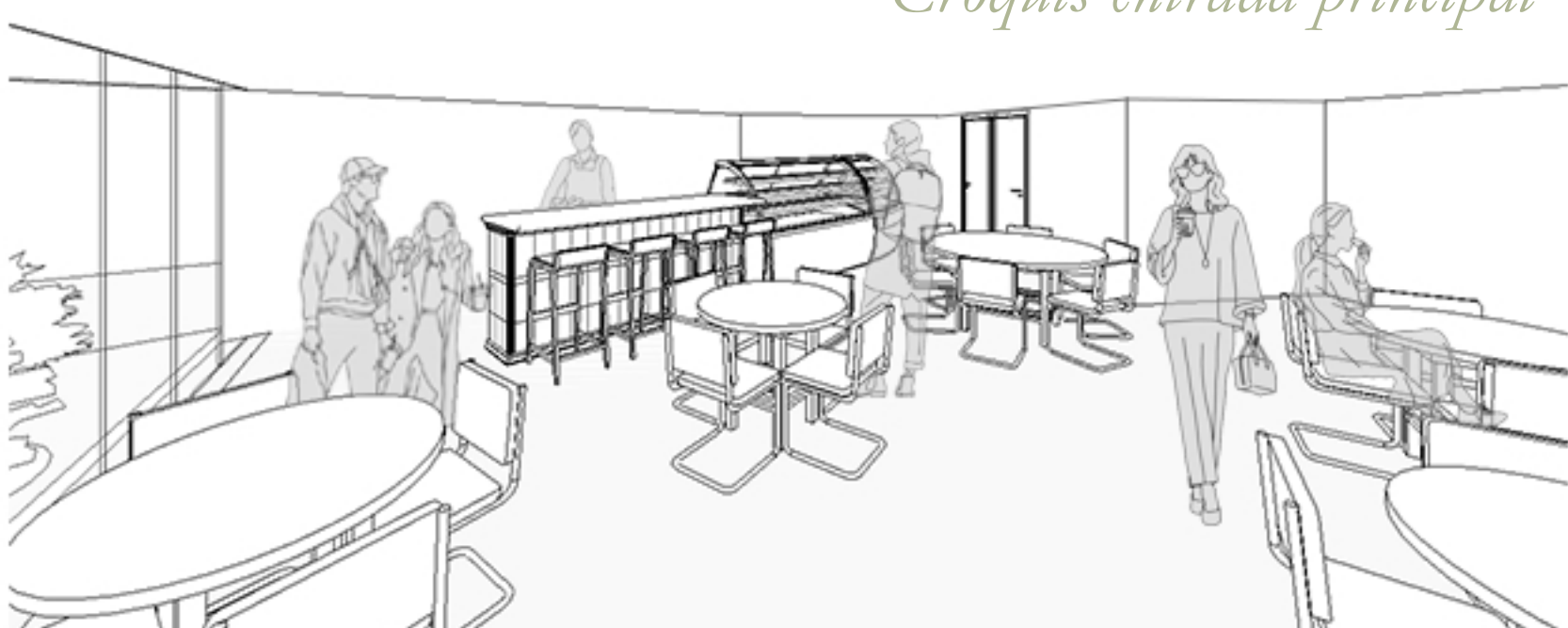
Nivel 3: Hotel

## Cafetería

La Cafetería surge como la primera aproximación al Edificio, aparece como el rasgo público de la propuesta. Debido a esto aparece como un cuerpo que trasciende su aproximación al público. Se recorre a través de un jardín que busca dar acogida al habitante hasta encontrar la entrada principal. La cafetería busca ser un punto de refugio para los visitantes y trabajadores del Puerto, un lugar donde reponer energías.



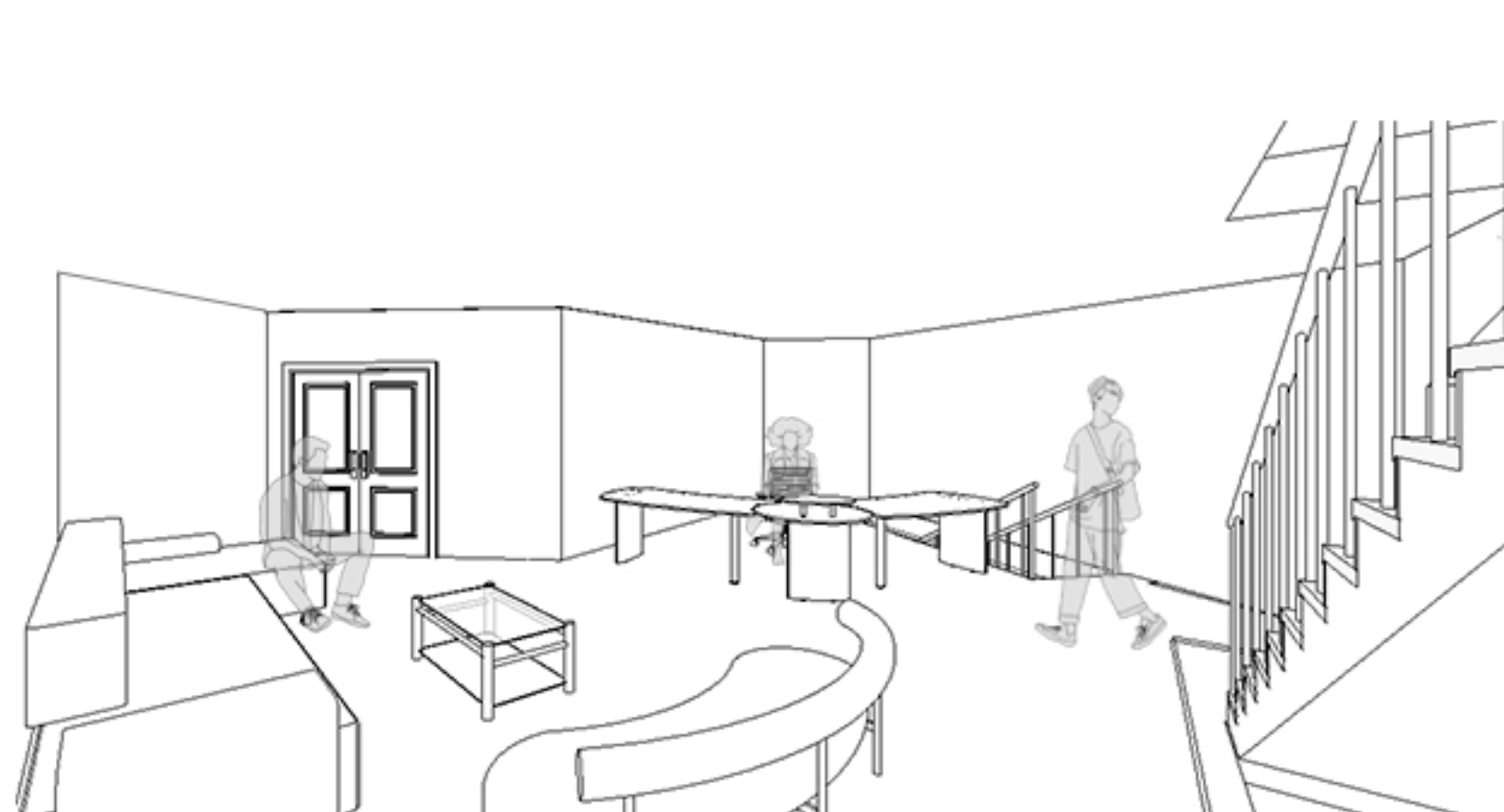
Croquis entrada principal



Croquis cafetería

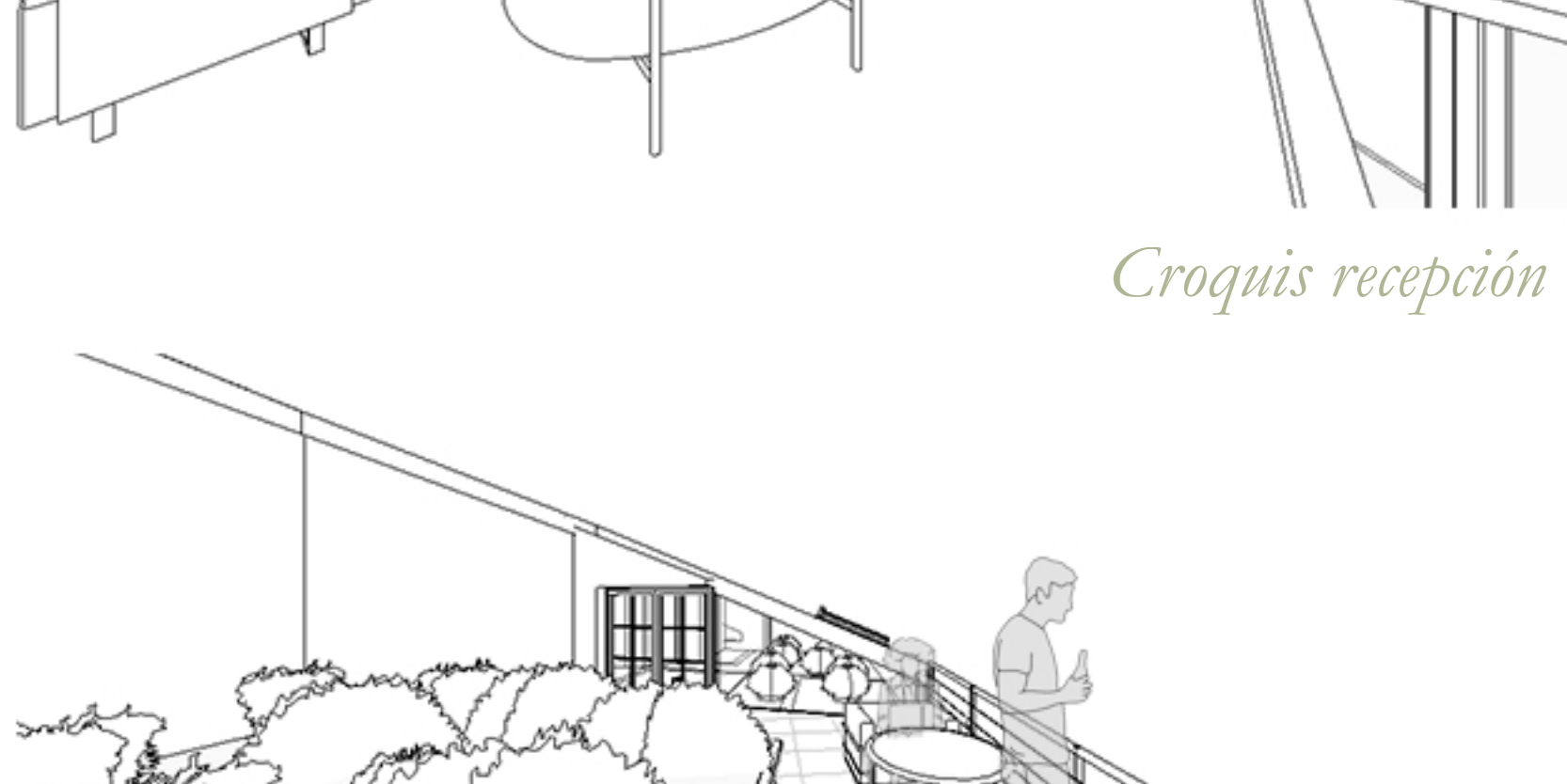
## Hotel

En la primera aproximación al Hotel nos encontramos con la recepción, ubicada en el segundo nivel del edificio, a la cual se accede mediante escaleras que se encuentran en la entrada principal del edificio. La recepción busca ser el espacio de transición del espacio público al espacio más íntimo.



Croquis recepción

En el segundo nivel, se encontrarán las habitaciones familiares, ya que en este nivel de transición a lo íntimo se admite más movimiento e interacciones.



Croquis terraza

En el tercer nivel, encontraremos las habitaciones matrimoniales y/o individuales, siendo este un nivel dedicado únicamente al Hotel y a su privacidad. En este nivel encontraremos un jardín interior y una terraza, espacios que buscan dar acogida y ser áreas comunes para los residentes.

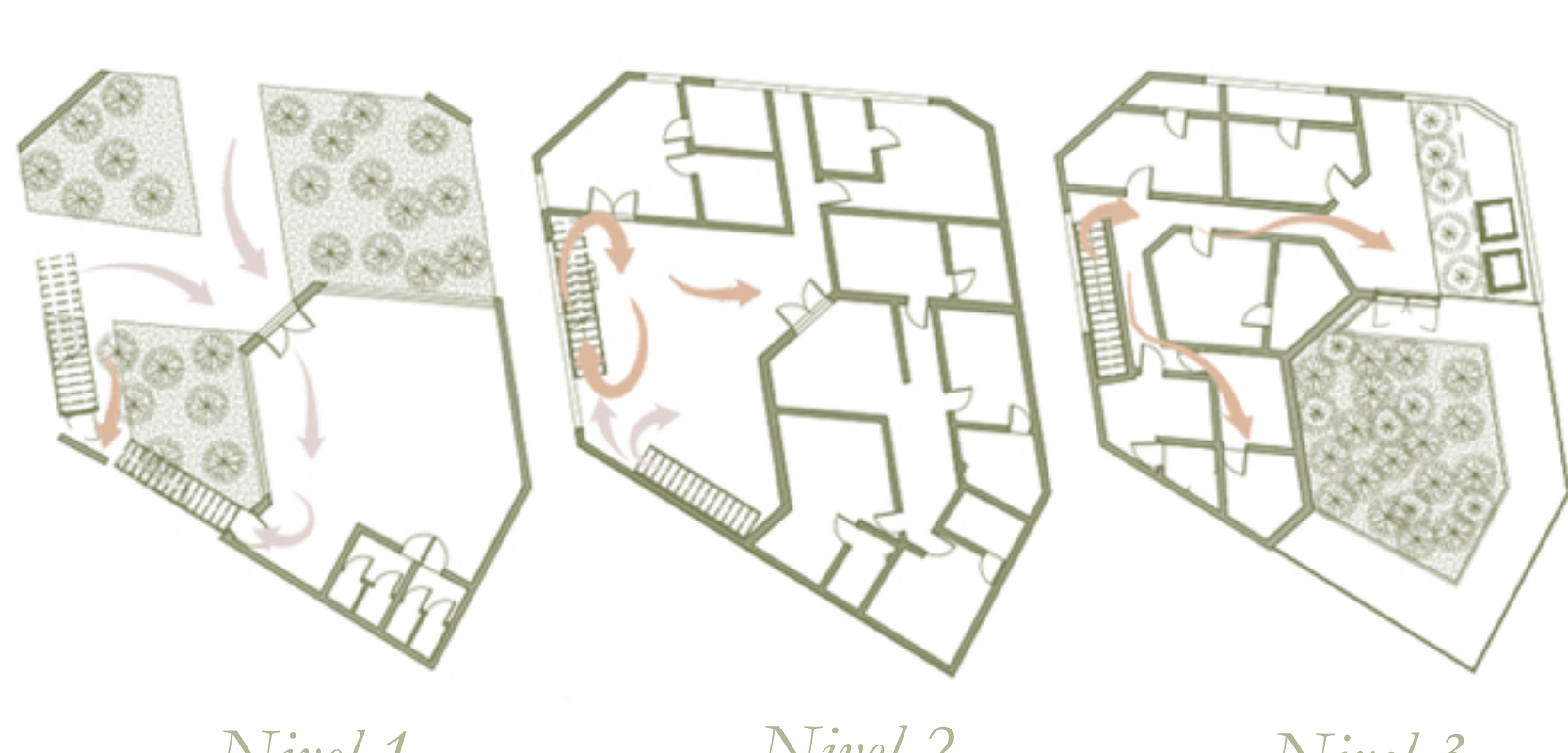


Croquis terraza

## CIRCULACIONES

### Cafetería

Su acceso principal está central en la propuesta. Posee una escalera que lleva a la recepción del hotel, de modo que permite la conexión de los residentes hacia el café sin necesidad de salir del edificio.



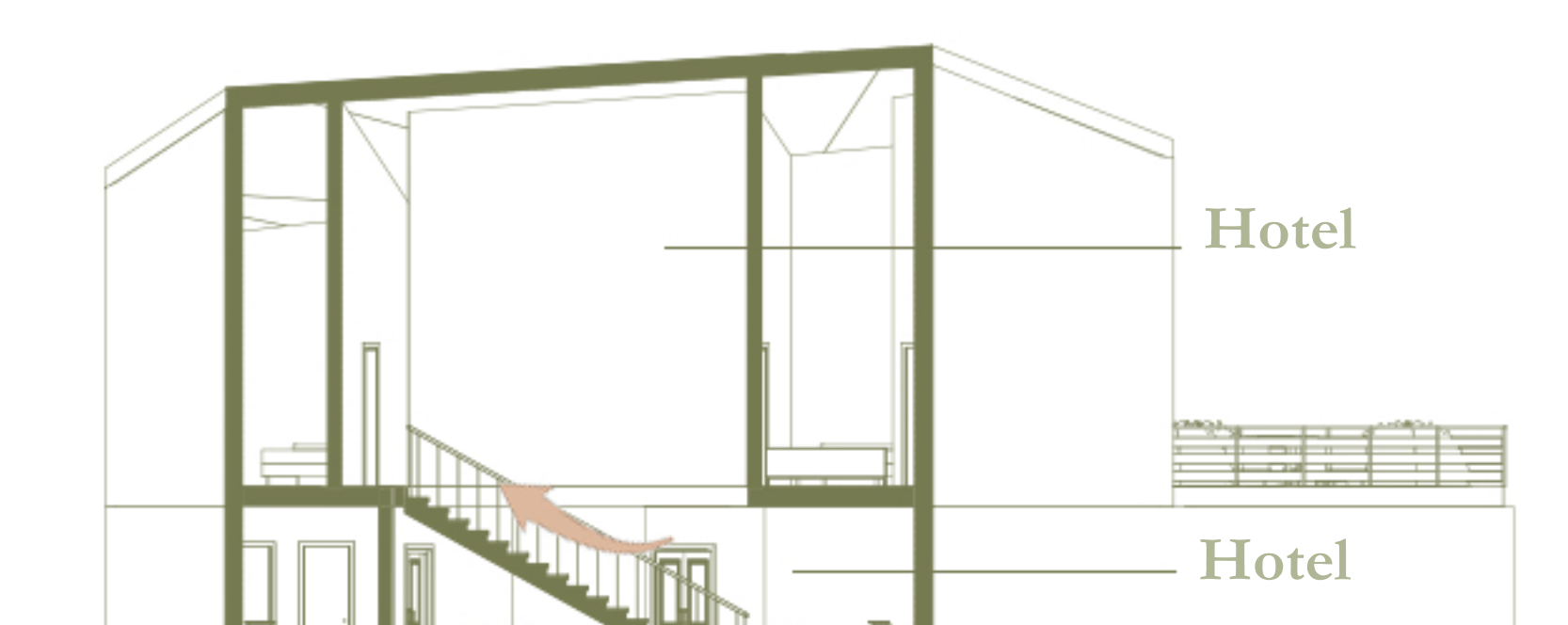
Nivel 1

Nivel 2

Nivel 3

### Hotel

Su acceso se realiza mediante una escalera que se encuentra en el acceso principal del primer nivel. El posicionamiento de las escaleras permite la fluidez de movimiento entre los niveles del Hotel.



Corte sección escaleras Hotel



Recorrido 1

Recorrido 2

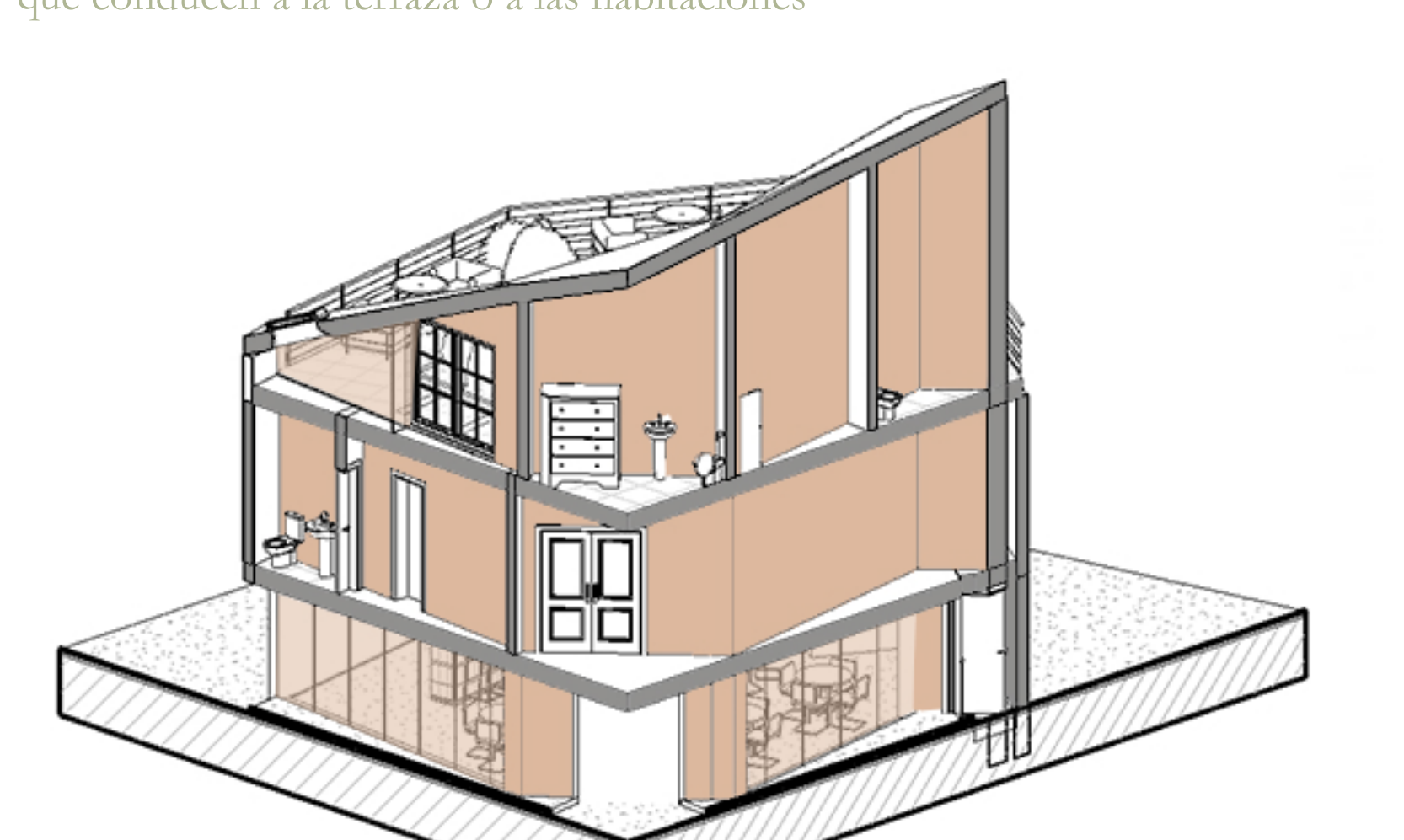
Se muestra un recorrido viniendo desde el exterior, donde el habitante accede mediante las escaleras a la recepción, existiendo la doble posibilidad de seguir subiendo o quedarse en este nivel. Posteriormente se muestra el acceso hacia el tercer nivel y sus circulaciones que conducen a la terraza o a las habitaciones.

Se muestra un recorrido viniendo desde la cafetería, donde el habitante accede mediante el acceso principal. Luego se muestra como el habitante puede subir hacia el hotel desde el interior del edificio. Desde ahí el recorrido posee las mismas posibilidades que el caso anterior.

## ELEMENTO ARQUITECTÓNICO

### Muro Estructural

El elemento arquitectónico es el muro estructural principal que da forma y orienta la propuesta. Este muro está presente en los 3 niveles del edificio y representa un rango esencial en cada uno de ellos.

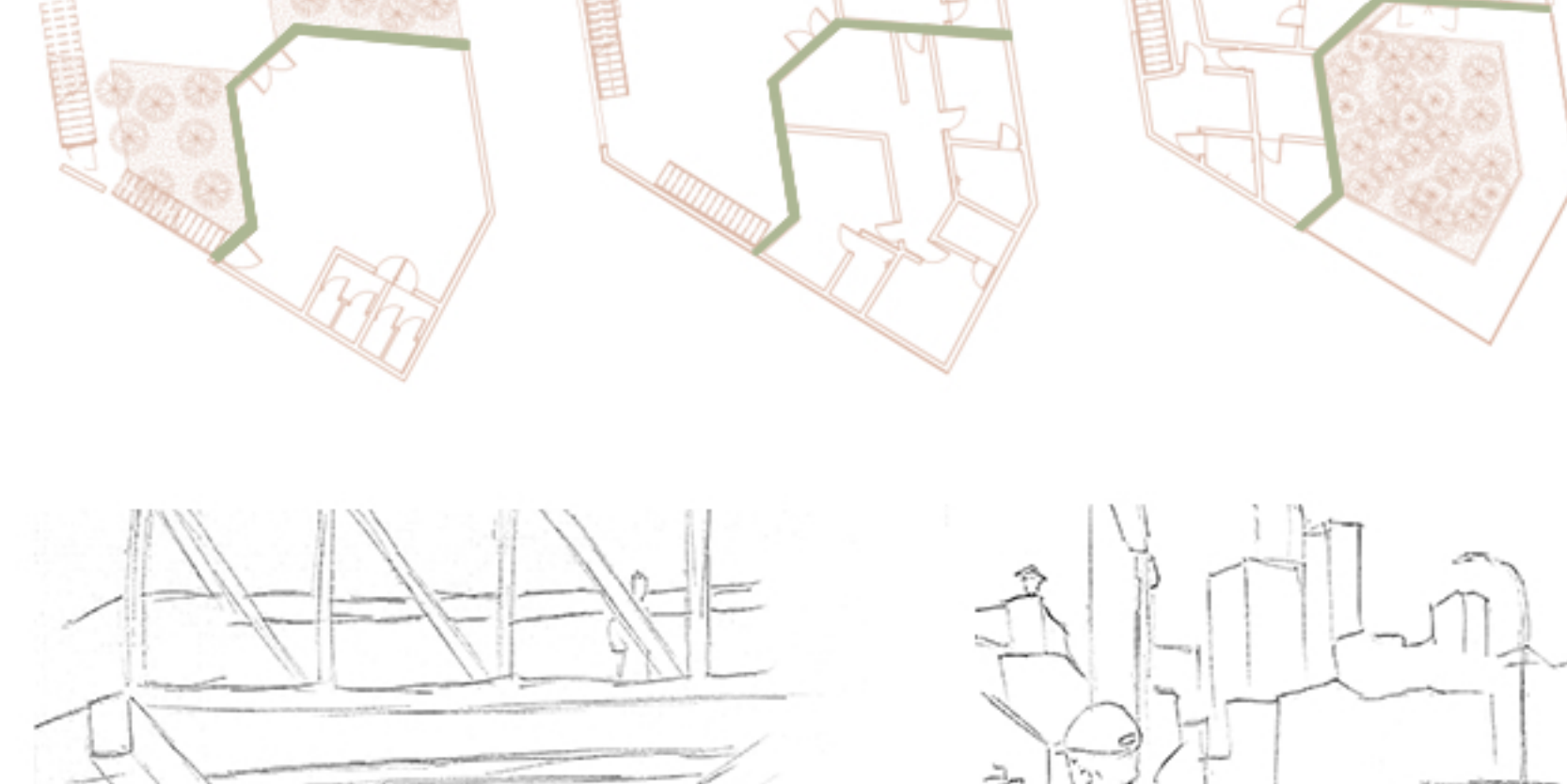


Isométrica Muro Estructural

Su forma se origina a partir de la grilla propuesta previamente en base al contexto del Puerto Aconcagua.

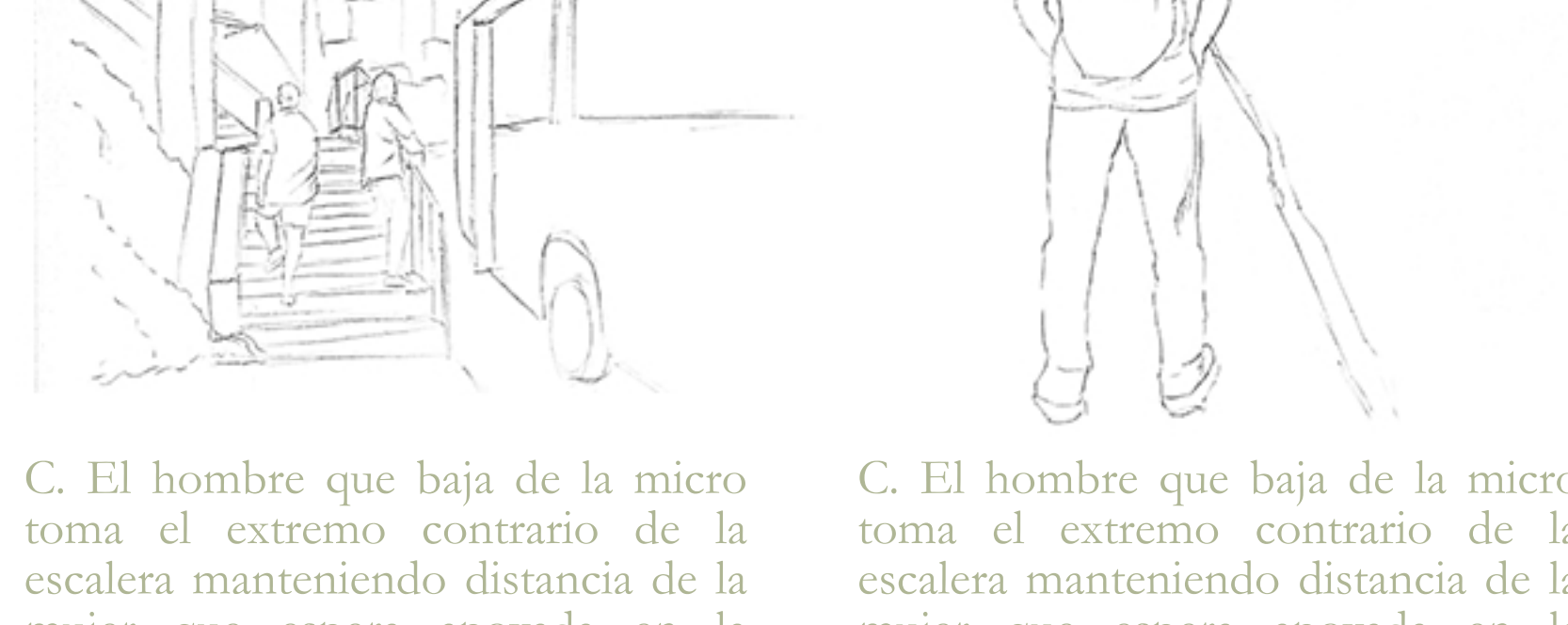
## CROQUIS CONDUCENTES

De los croquis conductores se rescata el tamaño de lo público y el tamaño de lo íntimo. Se utilizan estos tamaños recogidos como base para proyectar los espacios públicos e íntimos en la propuesta.



C. El hombre que baja de la micro toma el extremo contrario de la escalera manteniendo distancia de la mujer que espera apoyada en la baranda, rodeando el espacio cercano.

C. El hombre que baja de la micro toma el extremo contrario de la escalera manteniendo distancia de la mujer que espera apoyada en la baranda, rodeando el espacio cercano.



C. La cercanía entre mi madre y yo no es más de 30 cm, espacio necesario para la libertad de movimiento, sin incomodar puesto que es un espacio íntimo.

C. ...Lo construido contiene y limita a la naturaleza, dándole forma para dirigir su orientación...

