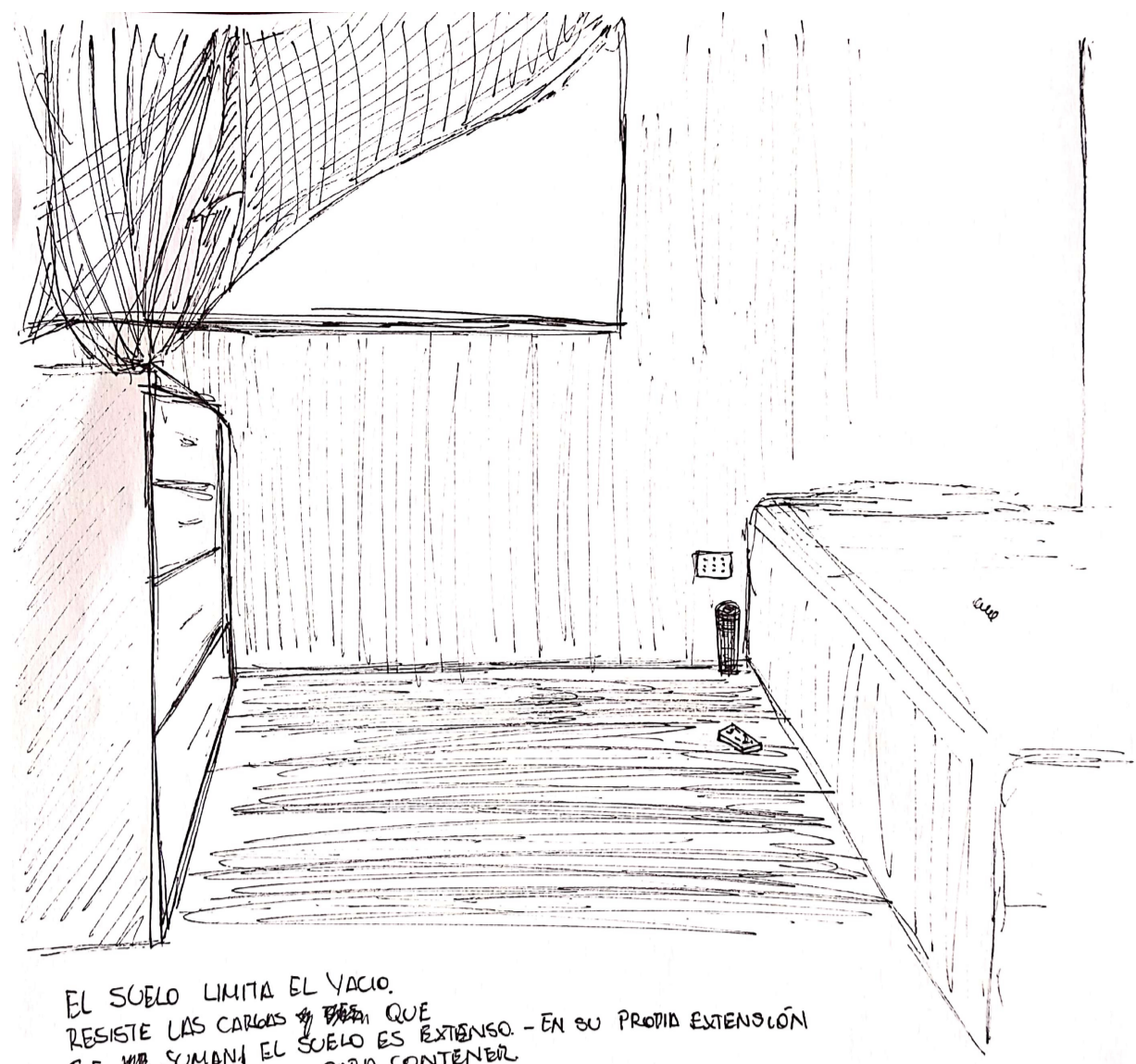
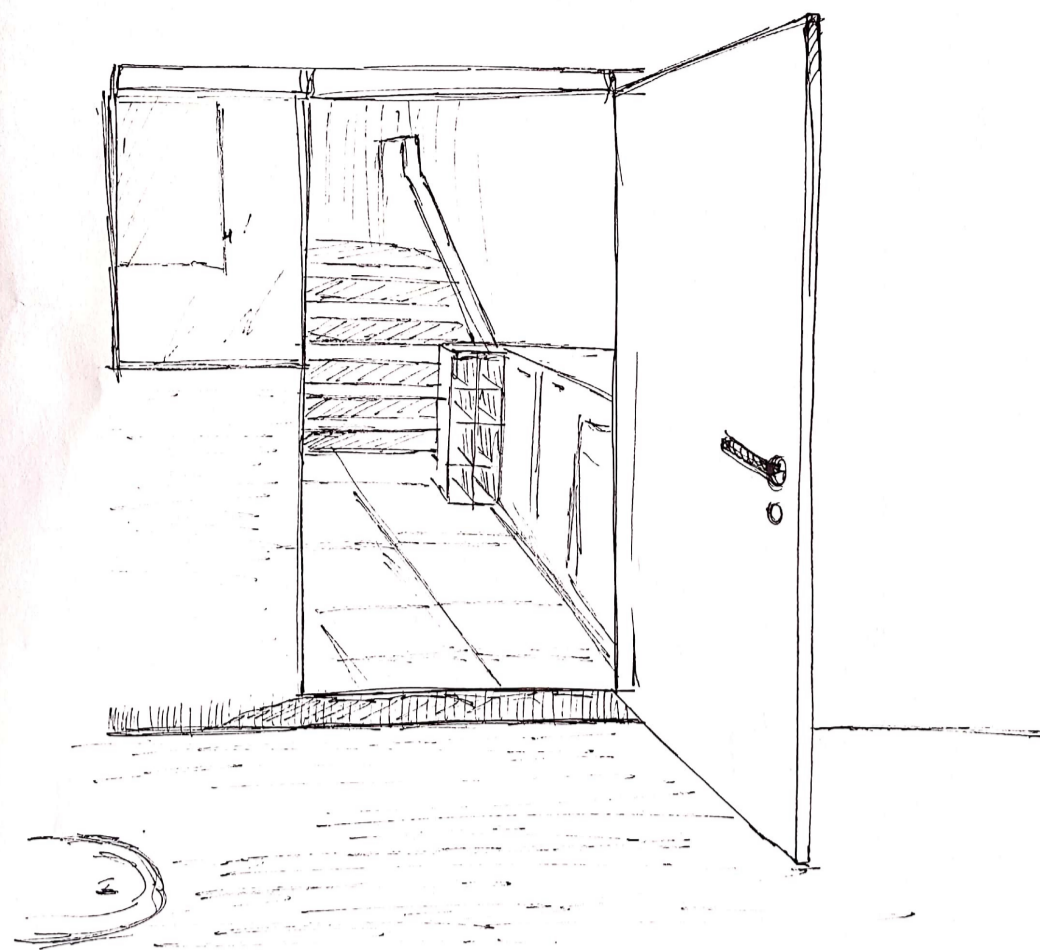


SUELO, VINCULO CON LA SUPERFICIE CONSTRUIDA Y HABITABLE



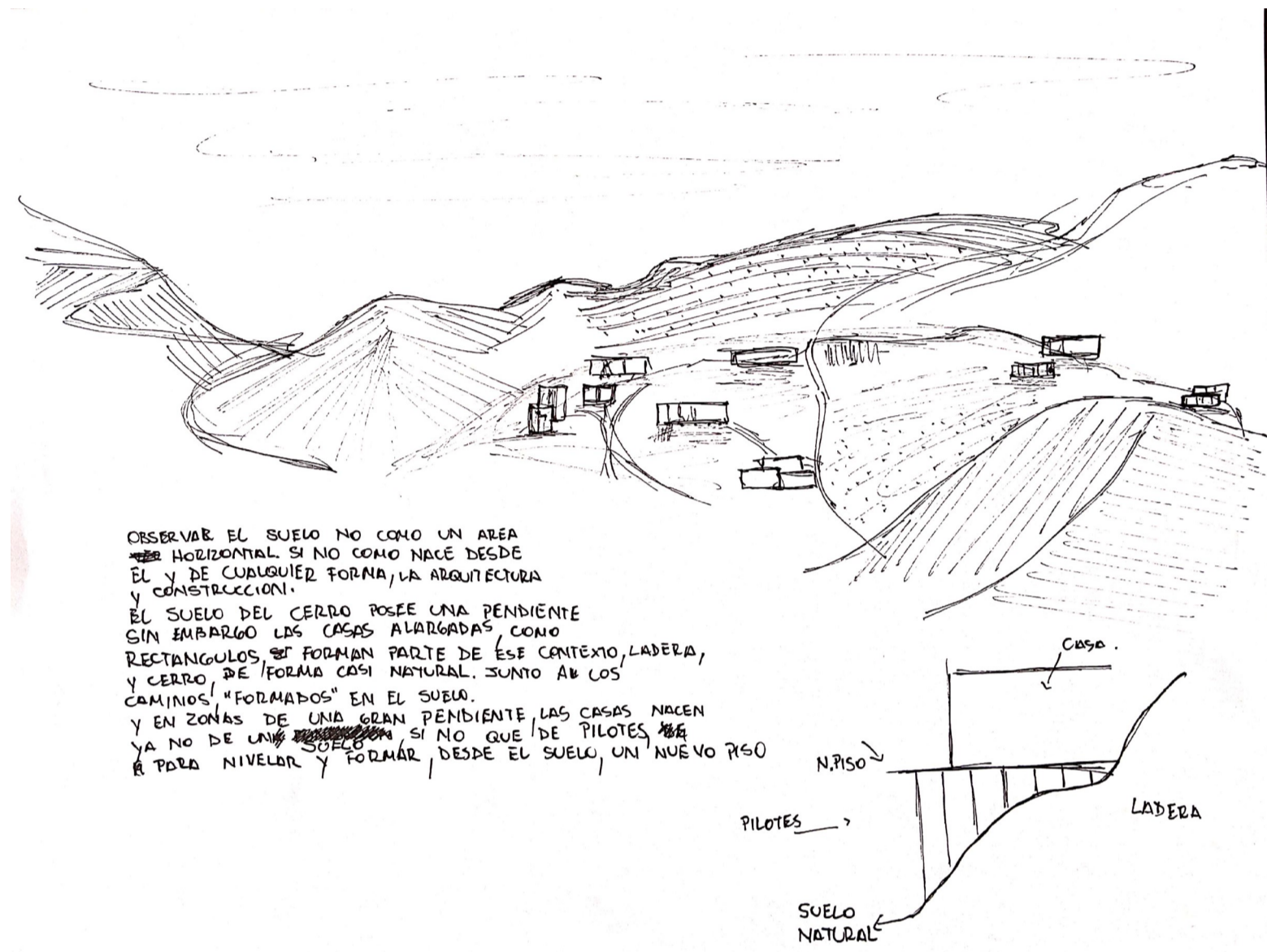
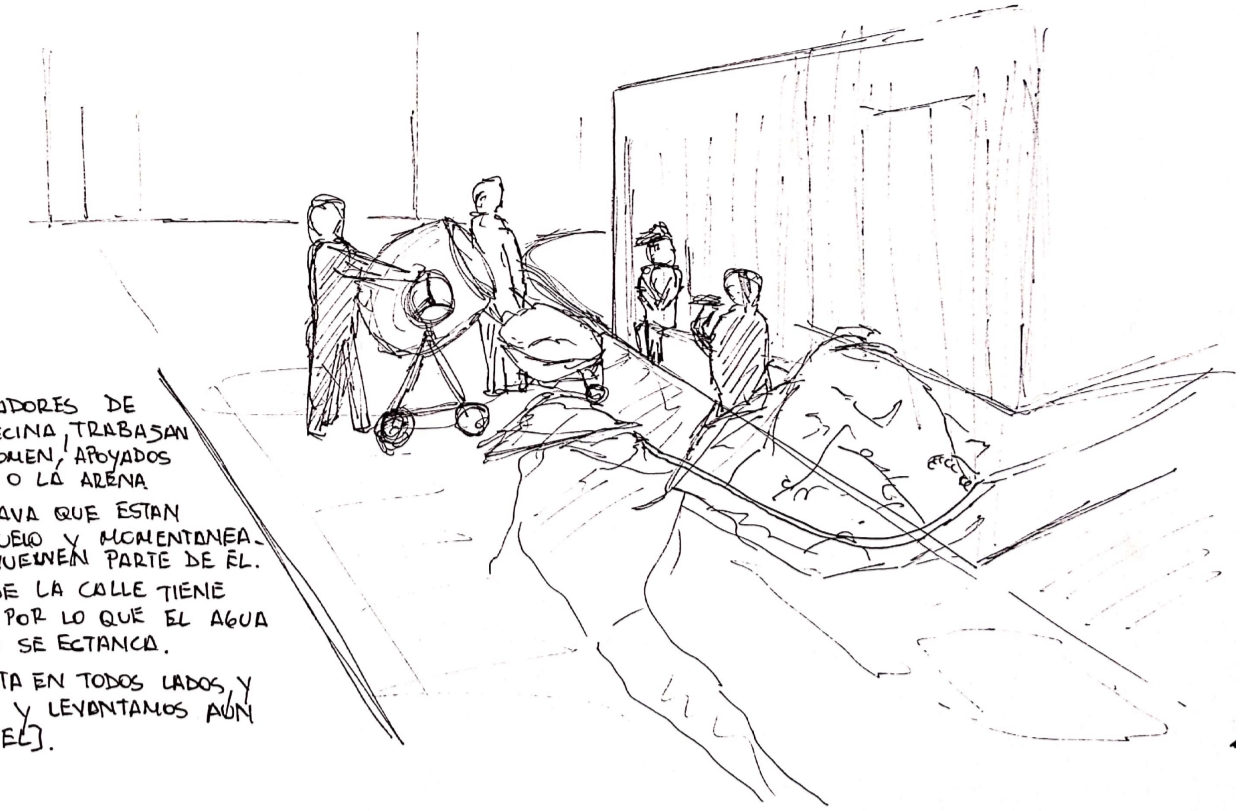
EL SUELO LIMITA EL VACIO. RESISTE LAS CARGAS QUE SE LE SOMAN EL SUELO ES EXTENSO - EN SU PRIMA EXTENSION TAN EXTENSO COMO PARA CONTENER. ACA SOLO HAY UN SUELO. EN UN NIVEL. YA QUE ES DE UNA HABITACION, TAL VEZ... UN SUELO, UN AMBIENTE, UN PROPOSITO. SUELO QUE CONTRASTA LAS MUALLAS.



EL SUELO NATURAL SE ENCUENTRA BASTO EL NIVEL DE SUELO INTERIOR. EL SUELO SE LEVANTA O EN ABAJO PARA CABIDA A LA CASA. ASI EL SUELO EXTERIOR TOCA UN LÍMITE DADO POR UNOS CENTIMETROS. SI EL SUELO DEBERIA PROVOCAR UNA SENSACION DE CAMBIO. NO SOLO DE SUELO, YA QUE EL SUELO NO ES VACIO, VA ACOMPAÑADO DE "CONSTRUCCIONES" SOBRE EL QUE ACONDICIONAN LOS ESPACIOS. SI NO QUE UN CAMBIO DE AMBIENTE. CON SUS TEXTURAS Y COLORES.

(12:50)

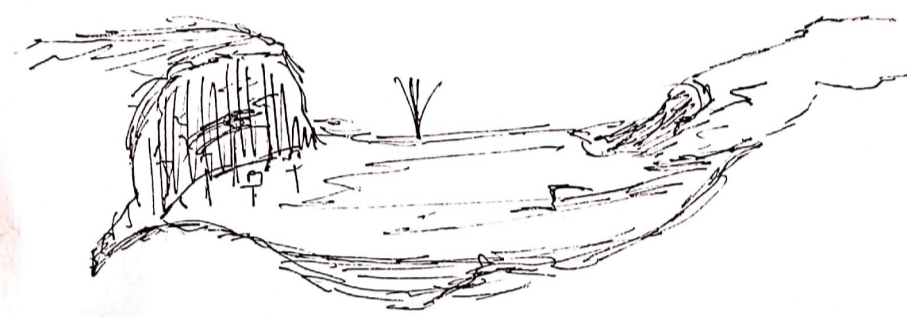
LOS TRABAJADORES DE UNA CASA NECESITA TRABAJAR Y ALGUNOS COCINA, ARRIVADOS EN EL SUELO O LA ARENA. BIEN Y GRABA QUE ESTAN SOBRE EL SUELO Y MOMENTANEAMENTE SE JUEGAN PARTE DE EL. EL SUELO DE LA CALLE TIENE PENDIENTE, POR LO QUE EL AGUA COCERE Y NO SE ESTANCA. [EL SUELO ESTA EN TODOS LADOS, Y CONSTRUIMOS Y LEVANTAMOS AUN MAS, SOBRE EL].



1) EL SUELO ES FLEXIBLE DE CIERTA FORMA. PUEDE CAMBIAR CON EL TIEMPO

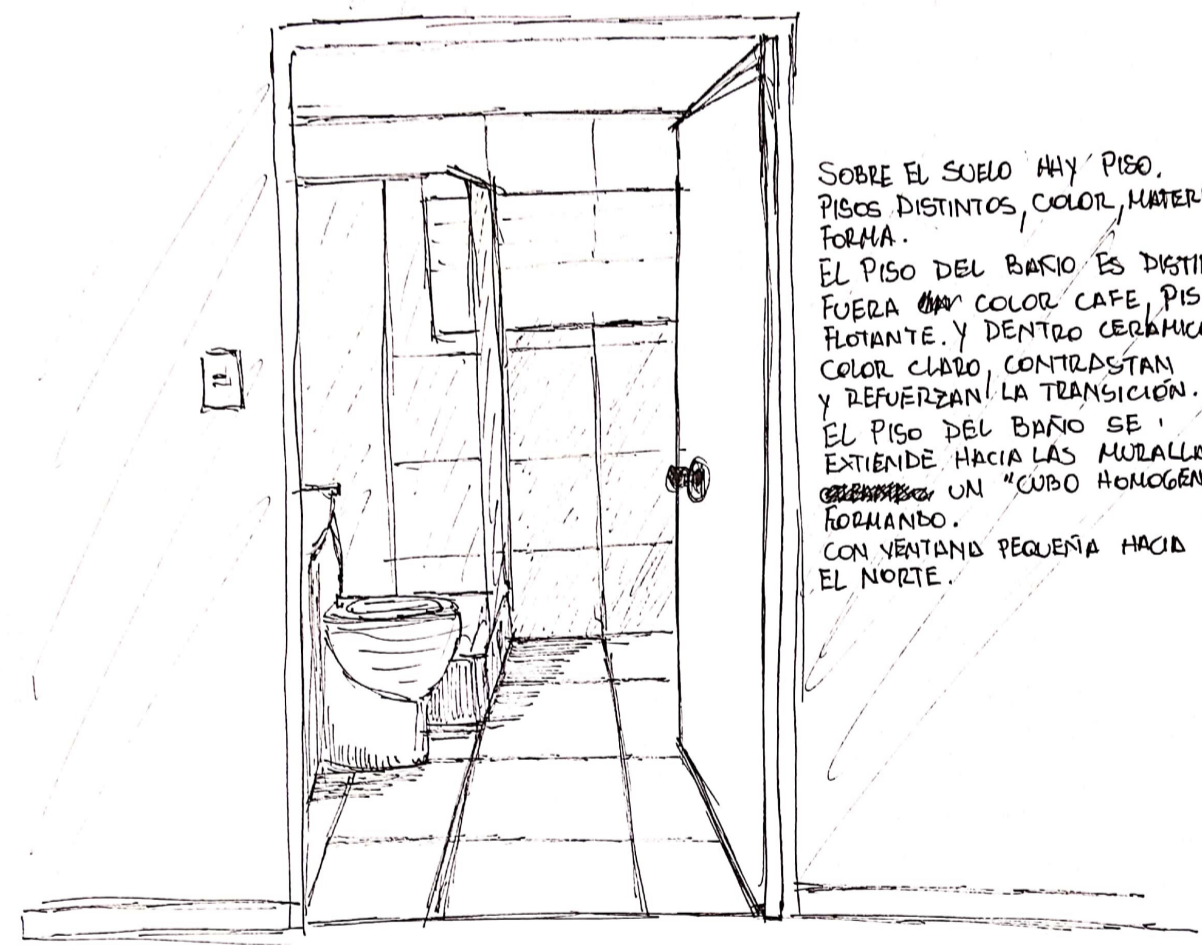
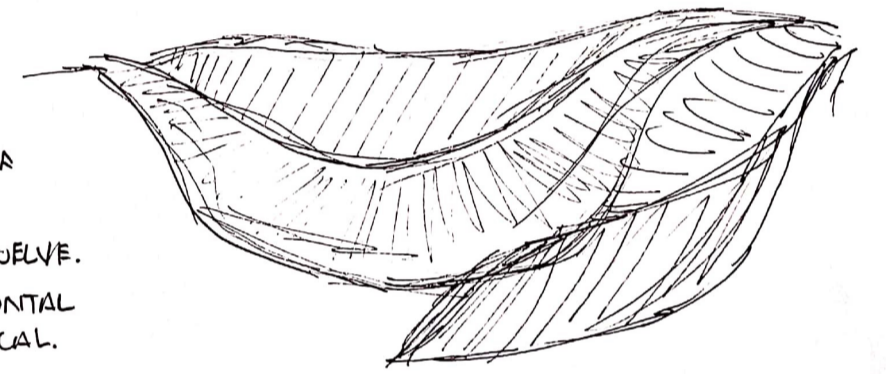
2) TODO SUELO QUE REPRESENTA UNA SUPERFICIE ESTABLE Y RESISTENTE ES HABITABLE.

3) EL SUELO TIENE DIRECTA RELACION CON LO QUE SE CONSTRUYE SOBRE EL



*SUELO DE TIERRA. SE ENCUENTRA AUNQUE CON UN "VACIO" ENTRE DOS PEQUEÑOS MONTICULOS DE TIERRA. UN EROSIONADO POR EL AGUA DONDE SU FORMA DEPENDE DEL AGUA, Y UNA TIERRA QUE SE LEVANTA A LA TIERRA SE LEVANTA UNA "CALLE". VEO ACA COMO EL AGUA Y TIEMPO, DISTORSIONAN EL SUELO, CON UNA PEQUEÑA FORMA PECULIAR. COMO UNA HERRADUELA, UNA BAHIA.

* SUELO DE TIERRA 2. YA NO HAY AGUA. LA TIERRA SECA, SE FORMA ENTRE UN PEQUEÑO VOLLE, UN SUELO QUE PROGRESA, AVANZA Y VUELVE. SUELO FLEXIBLE. NO RECTO, NO HORIZONTAL. [SUELO CURVO.]

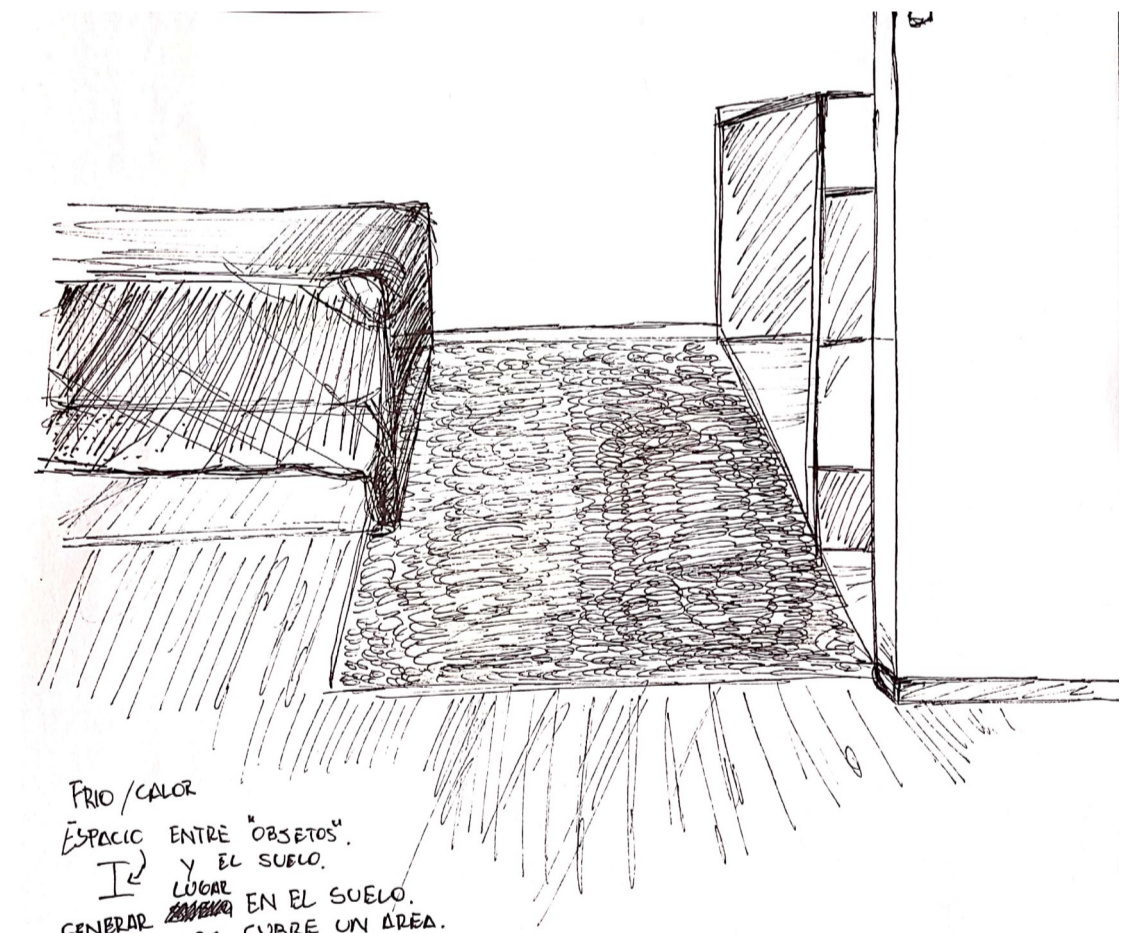


SOBRE EL SUELO HAY PISO. PISOS DISTINTOS, COLOR, MATERIAL, FORMA. EL PISO DEL BAÑO ES DISTINTO FUERA DEL COLOR CAFE, PISO FLUJANTE. Y DENTRO CERAMICOS COLOR CLARO, CONTRASTAN Y REFUERZAN LA TRANSICION. EL PISO DEL BAÑO SE EXTIENDE HACIA LAS MUALLAS, FORMANDO UN "CUBO HOMOGENEO" CON VENTANA PEQUEÑA HACIA EL NORTE.

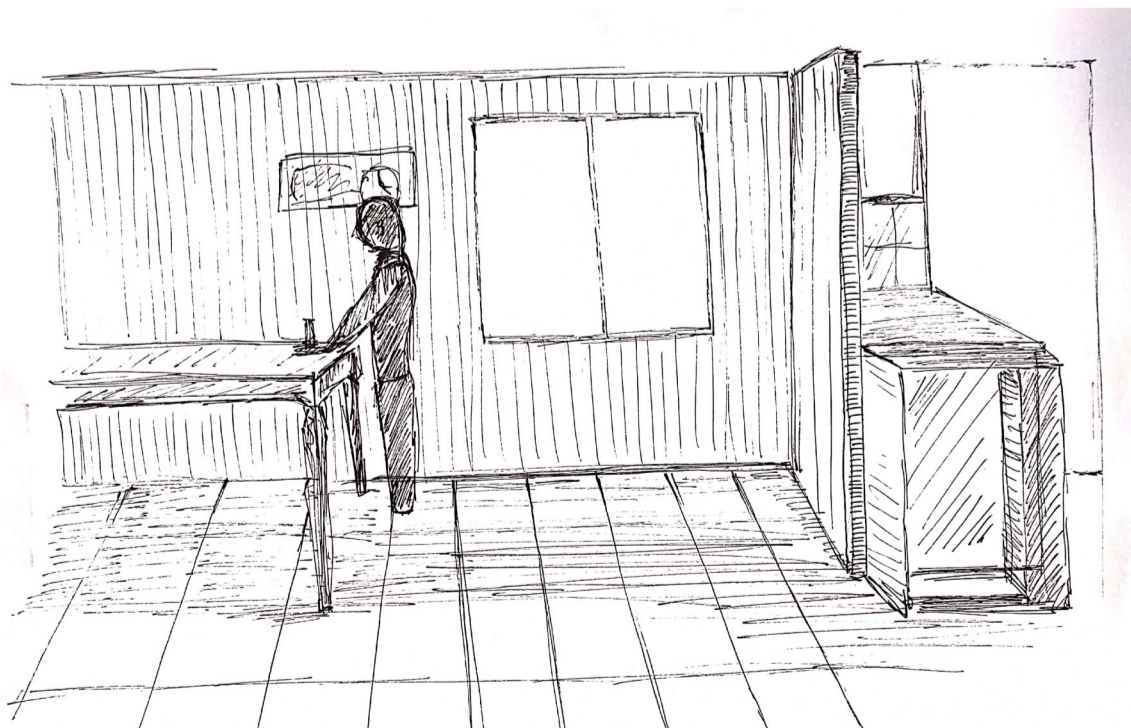
4) EL SUELO/PISO OFRECE TRANSICIÓN DE ESPACIO.

5) NO EXISTE UN SUELO ÚNICO, TAL SER, RECTO, CURVO, EN PICADA...

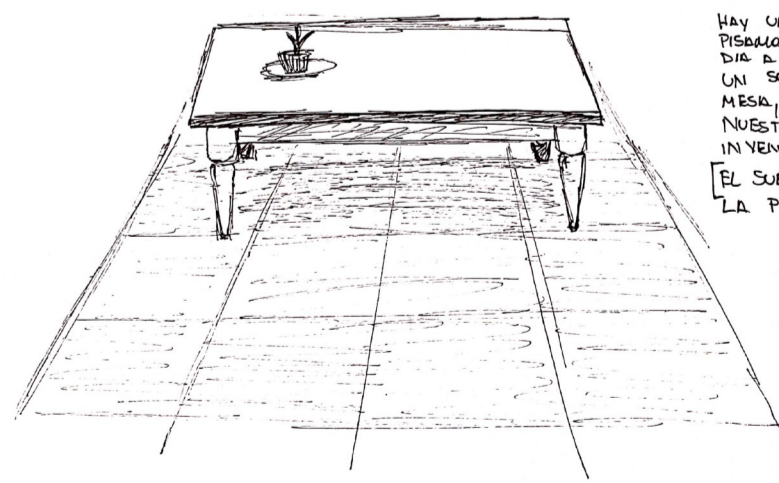
6) EL SUELO Y EL PISO RECIBEN SIEMPRE TODO AC-TO, CORRER, LEER, ESTUDIAR, TRABAJAR, CONSTRUIR, ETC...



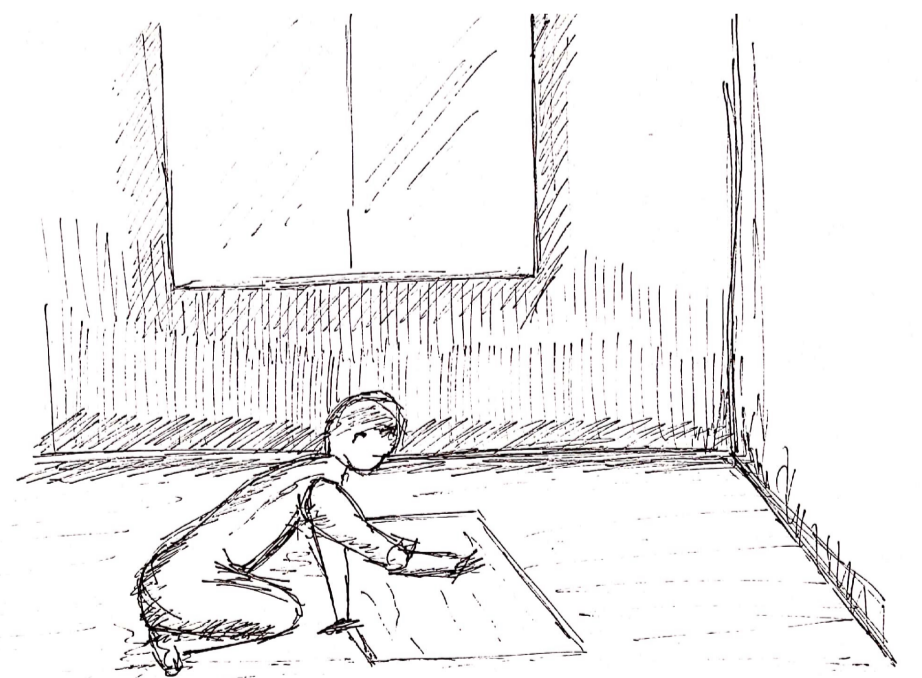
FRIO/CALEZ. ESPACIO ENTRE "ORSETOS" Y EL SUELO. GENERALMENTE EN EL SUELO. UNA ALFOMBRILLA CUBRE UN AREA. EL PISO ES "MONTICUDO" POR ESTO RECIBE Y ENTREGA LA SITUACION DE ESTAR EN EL ESCRITORIO. MONTICUDAMENTE. ZONA



TODO AC-TO DEL HABITAR ES DESARROLLADO Y SOSTENIDO POR EL SUELO. ASIMISMO LOS OBJETOS Y MUERES, TABLEROS Y MUROS, DEFINEN EL LIMITE DE ESTE SUELO. EL SUELO UTILIZABLE. RECORDABLE.



SUELO COMO UNA MESA. EL SUELO AGUANTA, SIENE COMO ARROYO. TENER LA MESA QUE Y SEAL... HAY UN SUELO PARA TODOS, EL QUE TRABAJAN CONSTANTEMENTE, RECIBEN DI A DIA. UN SUELO COMO UNA GRAN Y DIFERENTE MESA, QUE NOS REUNE Y SOPORTE NUESTRAS CONSTRUCCIONES E INVENCIONES. [EL SUELO ES LA RESPUESTA A "LA PIEDRA"]



MI HERMANO "TRABASA" SOBRE EL SUELO, ASI PUEDE TRAZAR LINEAS Y ESCRIBIR SIN SALTOS. EN UNA "QUEEN SUPERFICIE" HORIZONTAL, SIN PENDIENTE, CASI UN PLANO. EN CUCLILLAS, TAL VEZ LA VENTANA, UBICADA HACIA EL NORTE, DESA UNA LUZ SUAVE... CON CLAROSCUROS QUE SE DESAN VER DENTRO DE LA HABITACION. EL SUELO ES DE UN MATERIAL COMO MADERA, PISO FLUJANTE. SIN SEPARACIONES COMO EL CERAMICO. PARECE SER QUE LA "MADERA" PRODUCE UNA GENERA UN ESPACIO CALIDO, IDEAL PARA "TRABAJAR"