



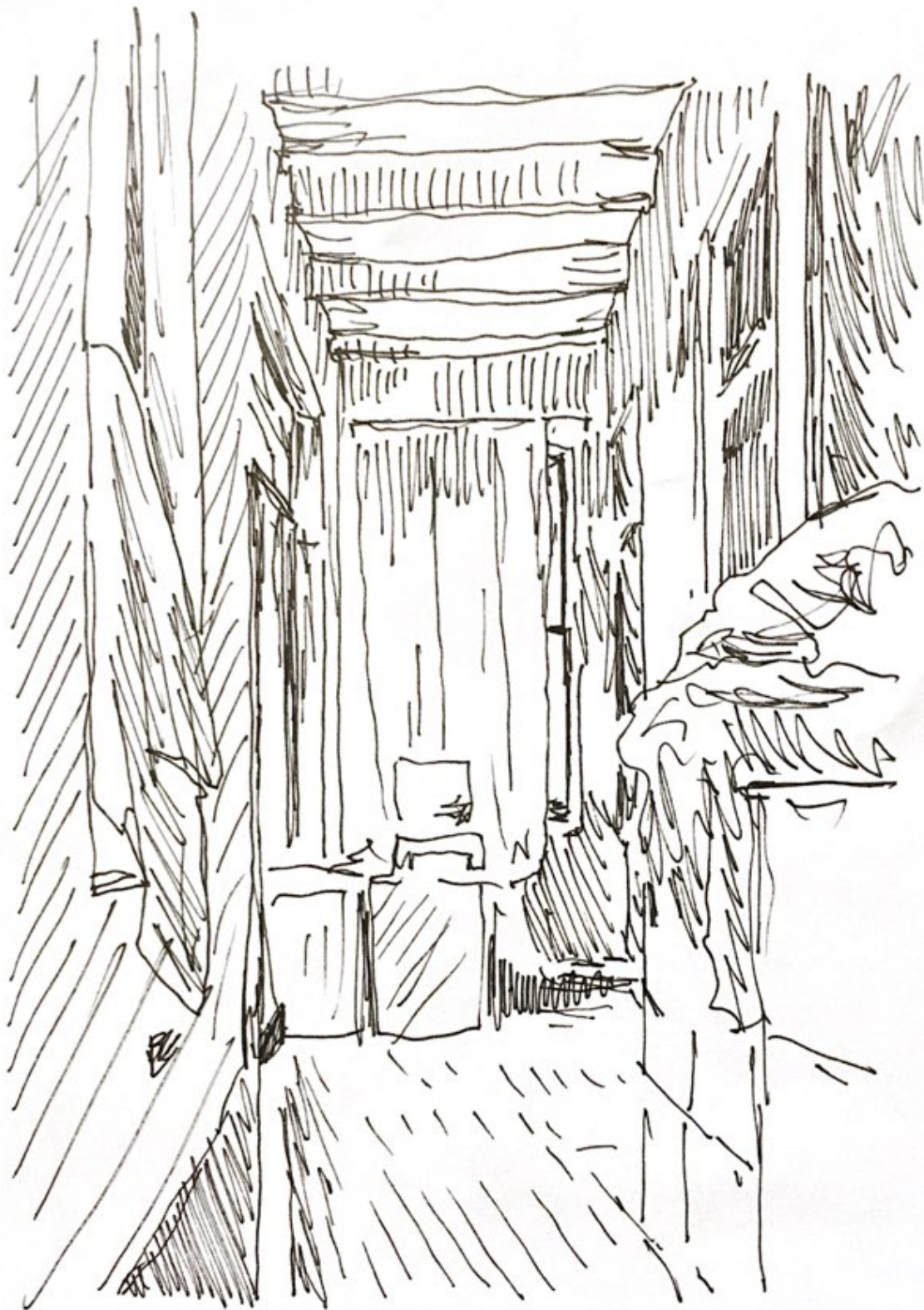
El espacio sufre la ausencia de luz como una reducción visual que ajusta el ambiente bajo un rodar de la oscuridad y generando la pluriexpresión.



La luz en su moldeabilidad entra  
inequívocamente y genera un proyector  
de atracción, destacando en contrastes  
de luces iluminadas.



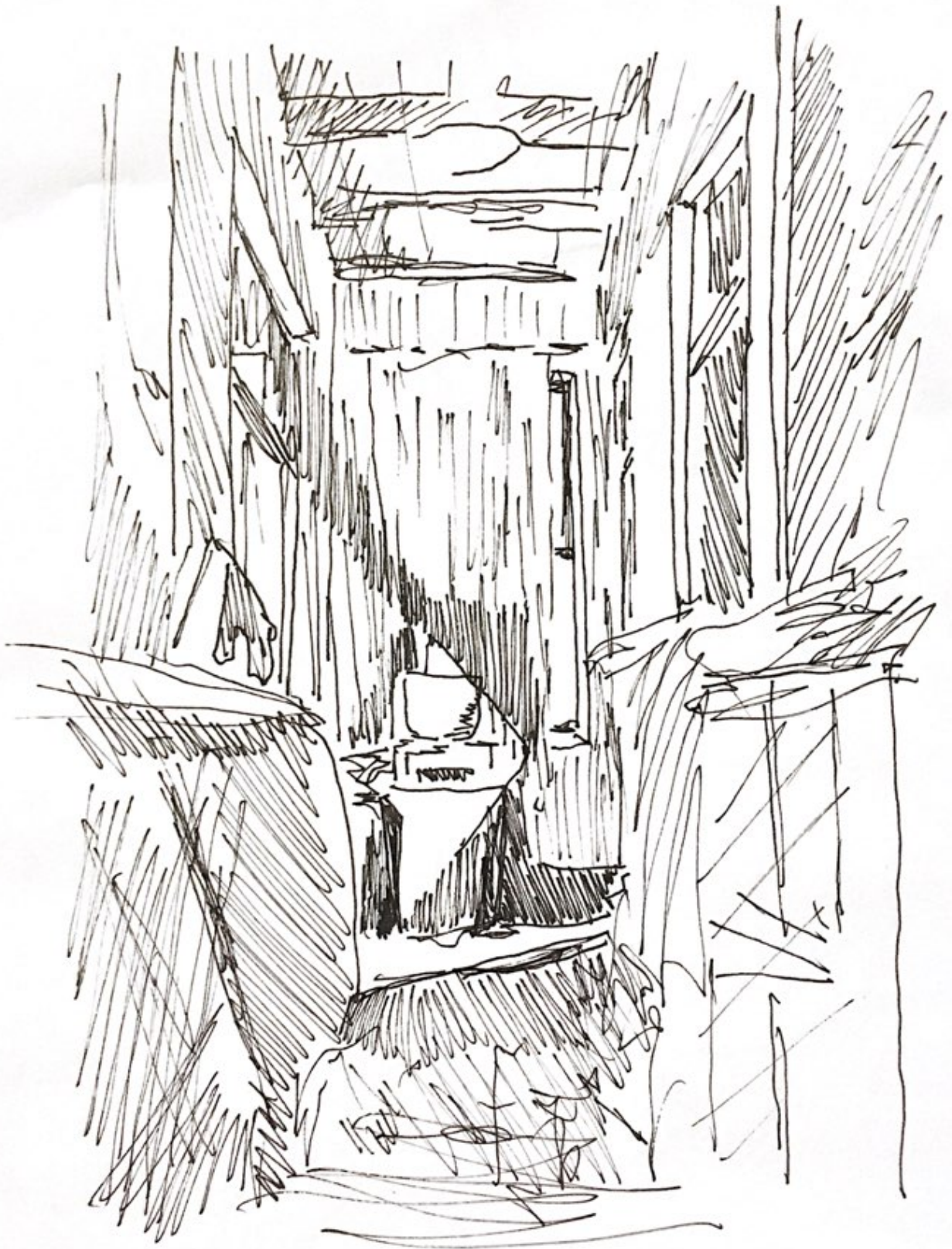
El umia cari "d. . . . .



Dimensionando el espacio  
según la entrada luminosa  
que dispone rambros  
quien de la forma  
espacial



In my case gradual illuminando el suelo  
y después de lado el suelo. siendo una elección  
de lo pedagógico



La caída de la luz resalta un triángulo  
luminoso producto de la entrada del ventanal  
siendo moldeada a través de su llegada

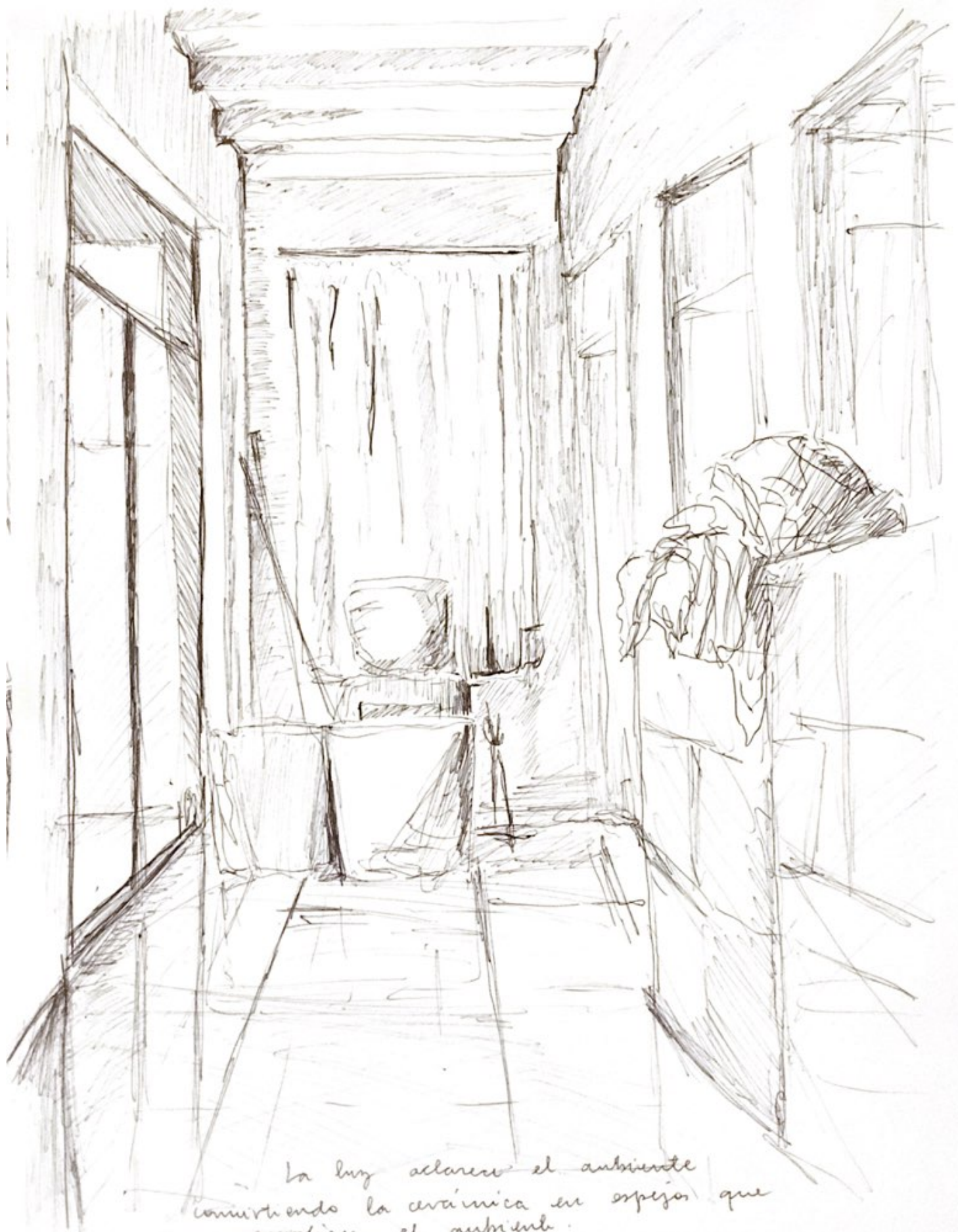


Se amplifica el espectro luminoso.  
pero se pierde contraste, generando  
sombras tenues que equiparan  
el ambiente.



Ante la entrada potente de luz se hace  
ver oscuro el resto. iluminando.  
dando una iluminación generalizada  
propuesta por la distribución luminosa.





La luz aclarea el ambiente  
convirtiendo la cerámica en espejo que  
amplia el ambiente.



La luz resplandece una zona, dejando sin vista del sector y convirtiéndolo en un foco luminoso. Bajo la envoltura de la ~~oscuridad~~ sombra ~~contrastada~~ se vislumbran objetos y convierte el espacio en un contraste de matices acentuados.