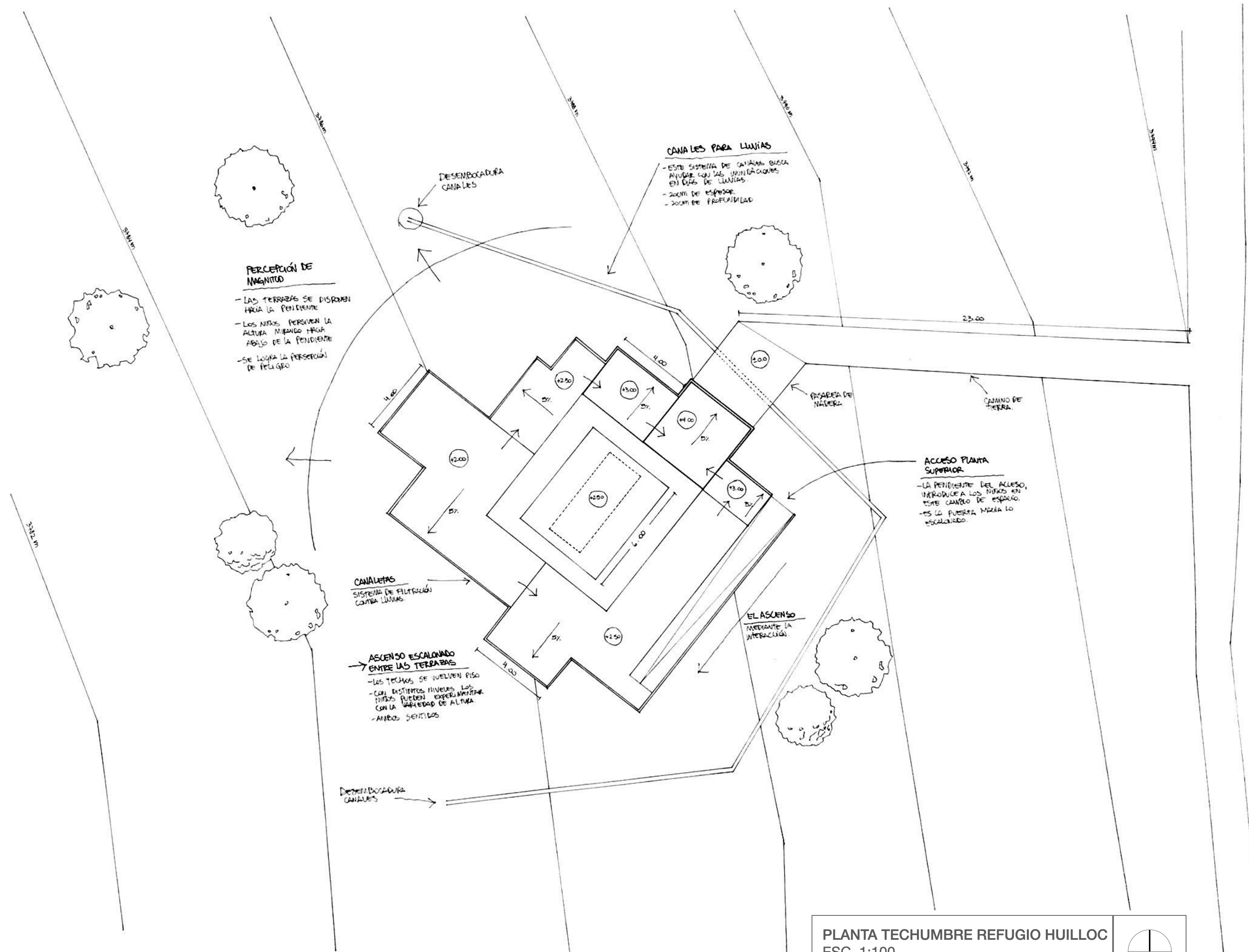
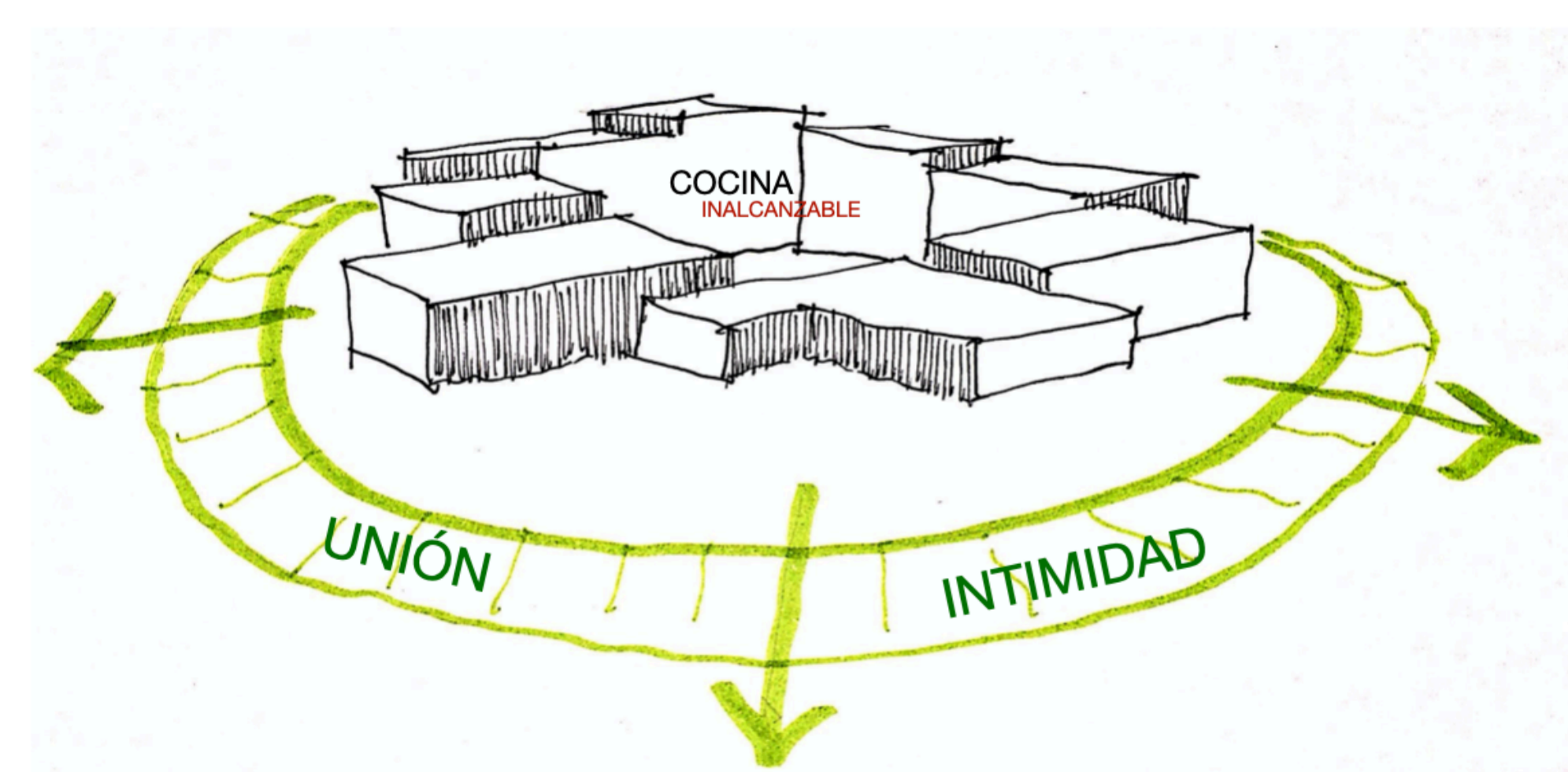
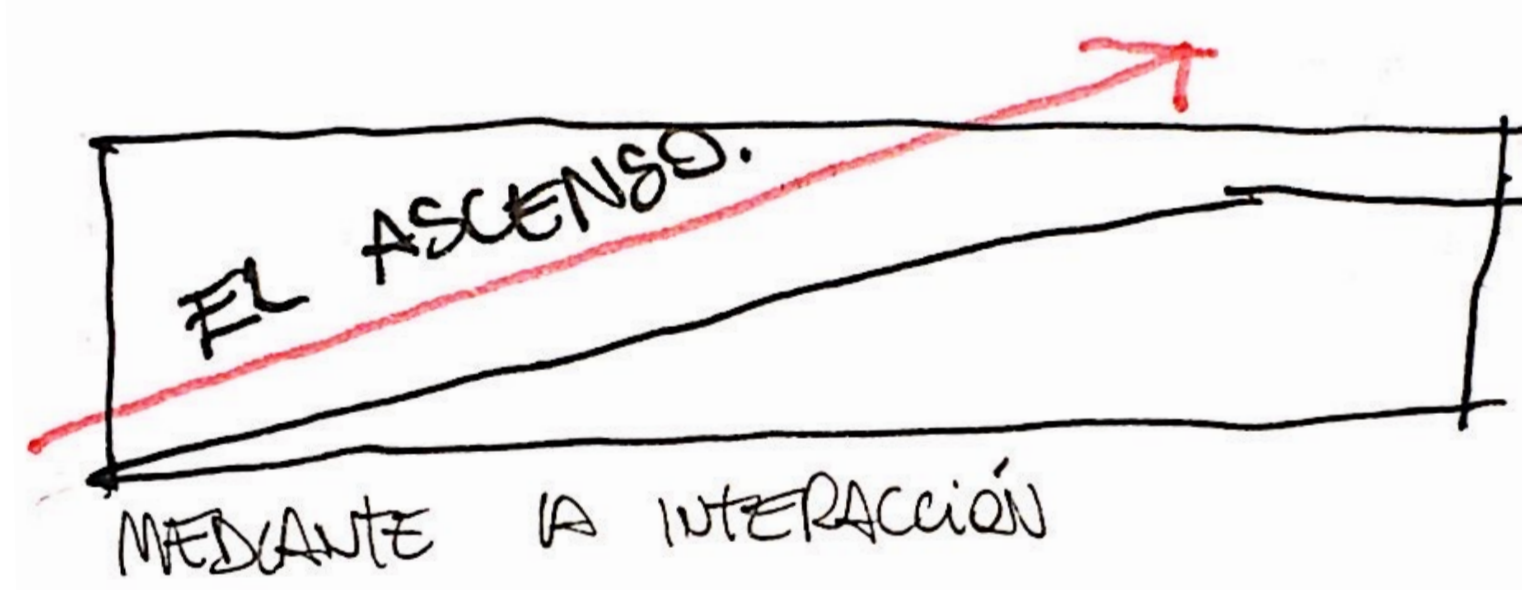


Las 3 realidades espaciales que se complementan, permiten que el niño pueda tener una permanente búsqueda de nuevas dimensiones. Lo estable y cotidiano de lo "iso-plano". Lo explorable y nuevo de lo "escalonado - aterrazado". Y lo didáctico y peculiar de lo "inclinado".



PERCEPCION DE MAGNITUD
 - LAS TERRAZAS SE DISPONEN HACIA LA PENDIENTE
 - LOS NIÑOS PERCIPIEN LA ALTURA MIRANDO HACIA ABAJO DE LA PENDIENTE
 - SE LOGRA LA PERCEPCION DE PELIGRO

CANALES PARA LUVIAS
 - ESTE SISTEMA DE CANALES BUSCA AYUDAR CON LAS DISTRIBUCIONES EN DIAS DE LUVIAS
 - 20CM DE ESPESOR
 - 20CM DE PROFUNDIDAD

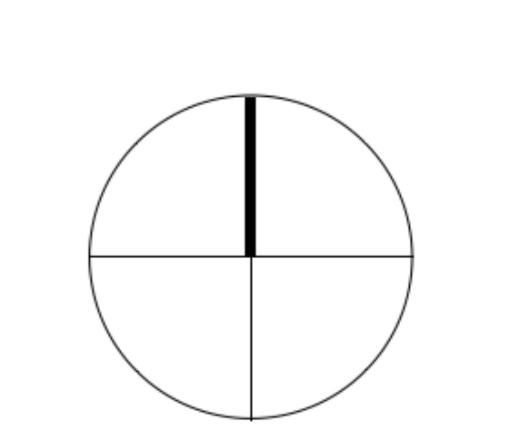
ACCESO PLANTA SUPERIOR
 - LA PENDIENTE DEL ACCESO, INTRODUCIENDO A LOS NIÑOS EN ESTE CAMBIO DE ESPACIO
 - ES LA PUERTA PARA LO ESCALONADO.

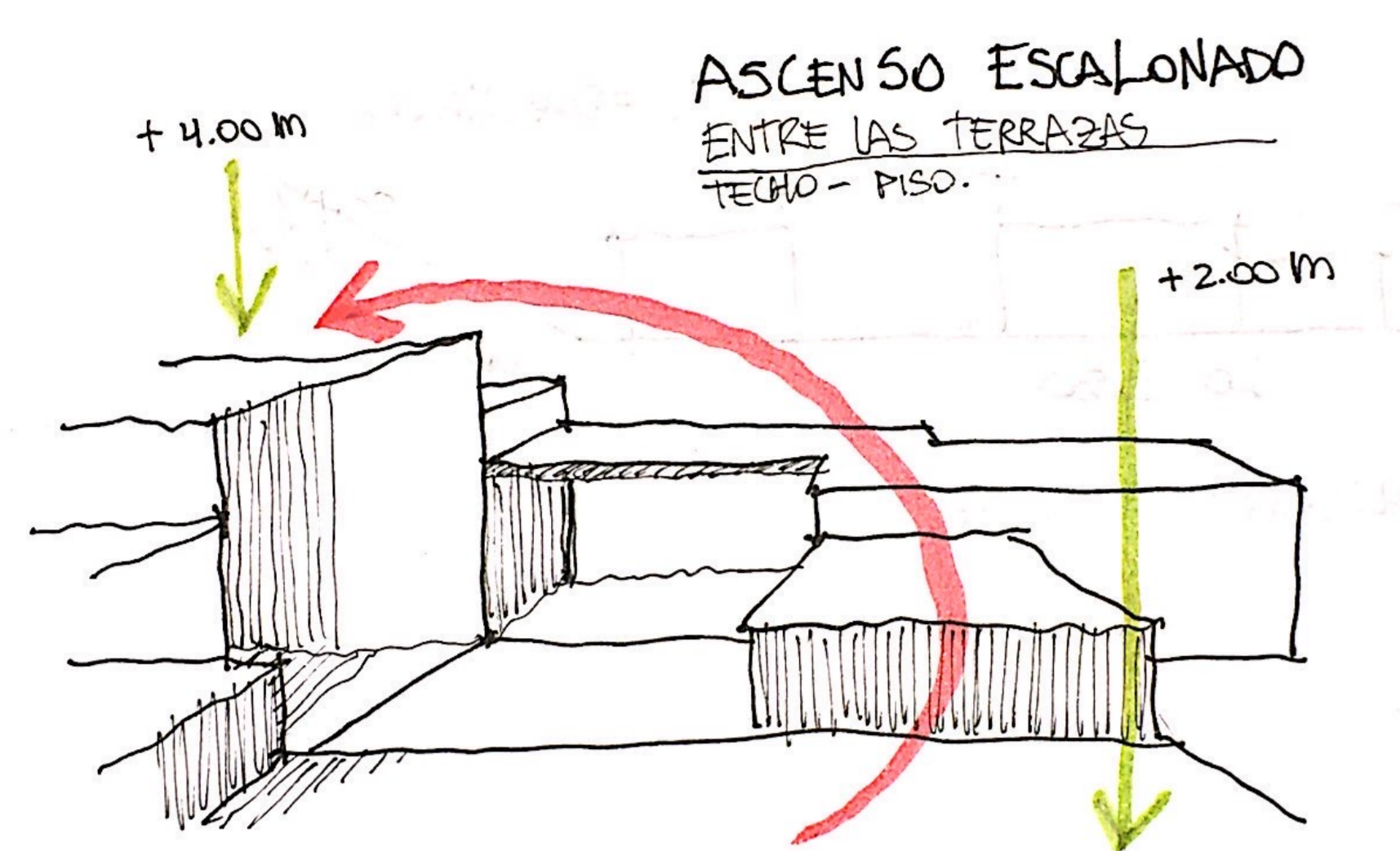
CANALETAS
 SISTEMA DE FILTRACION CONTRA LUVIAS

ASCENSO ESCALONADO ENTRE LAS TERRAZAS
 - LOS TECHOS SE IJUEVEN PISO
 - CON DISTINTOS NIVELES LOS NIÑOS PUEDEN EXPERIMENTAR CON LA VARIACION DE ALTURA
 - AMBOS SENTIDOS

EL ASCENSO MEDIANTE LA INTERACCION

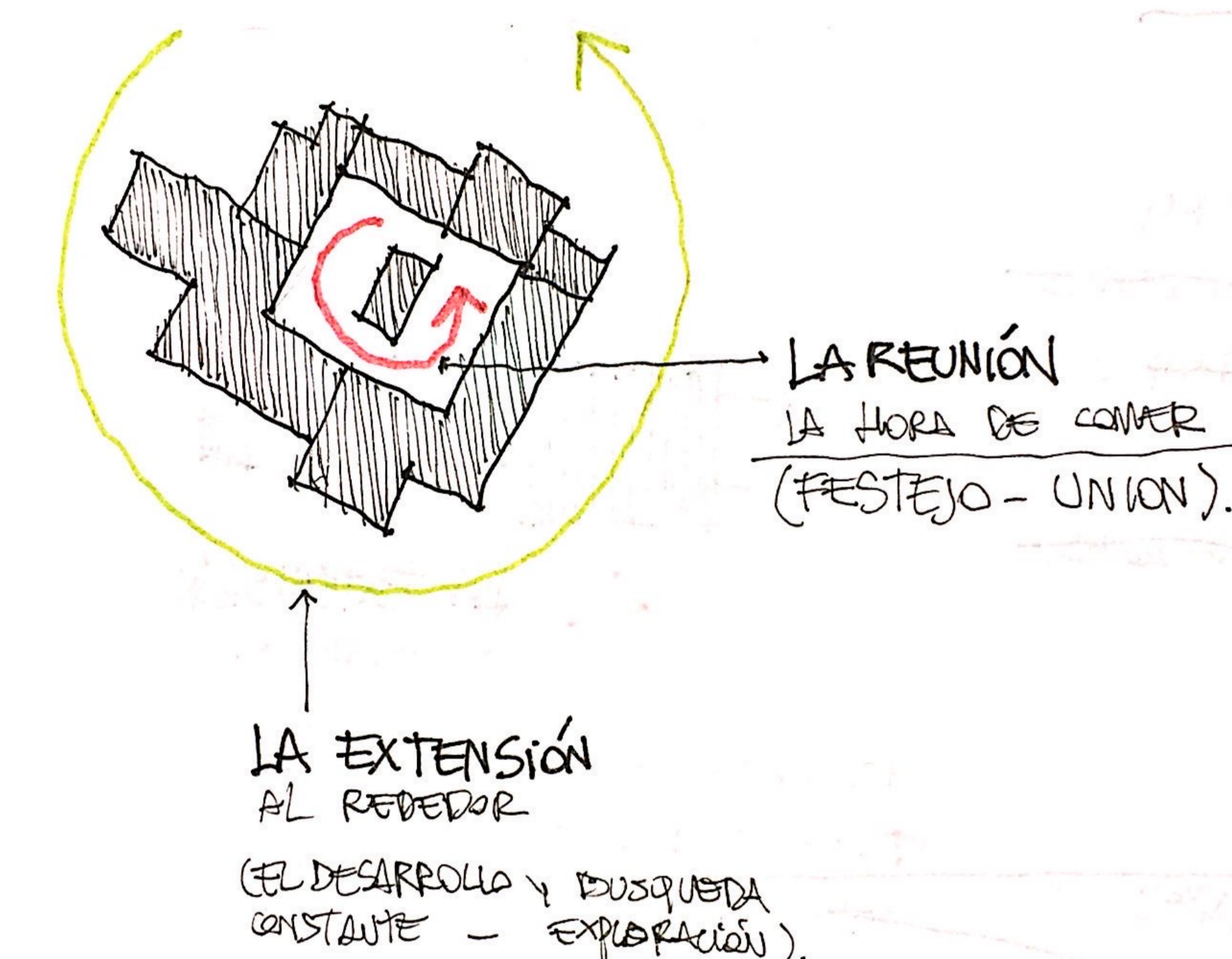
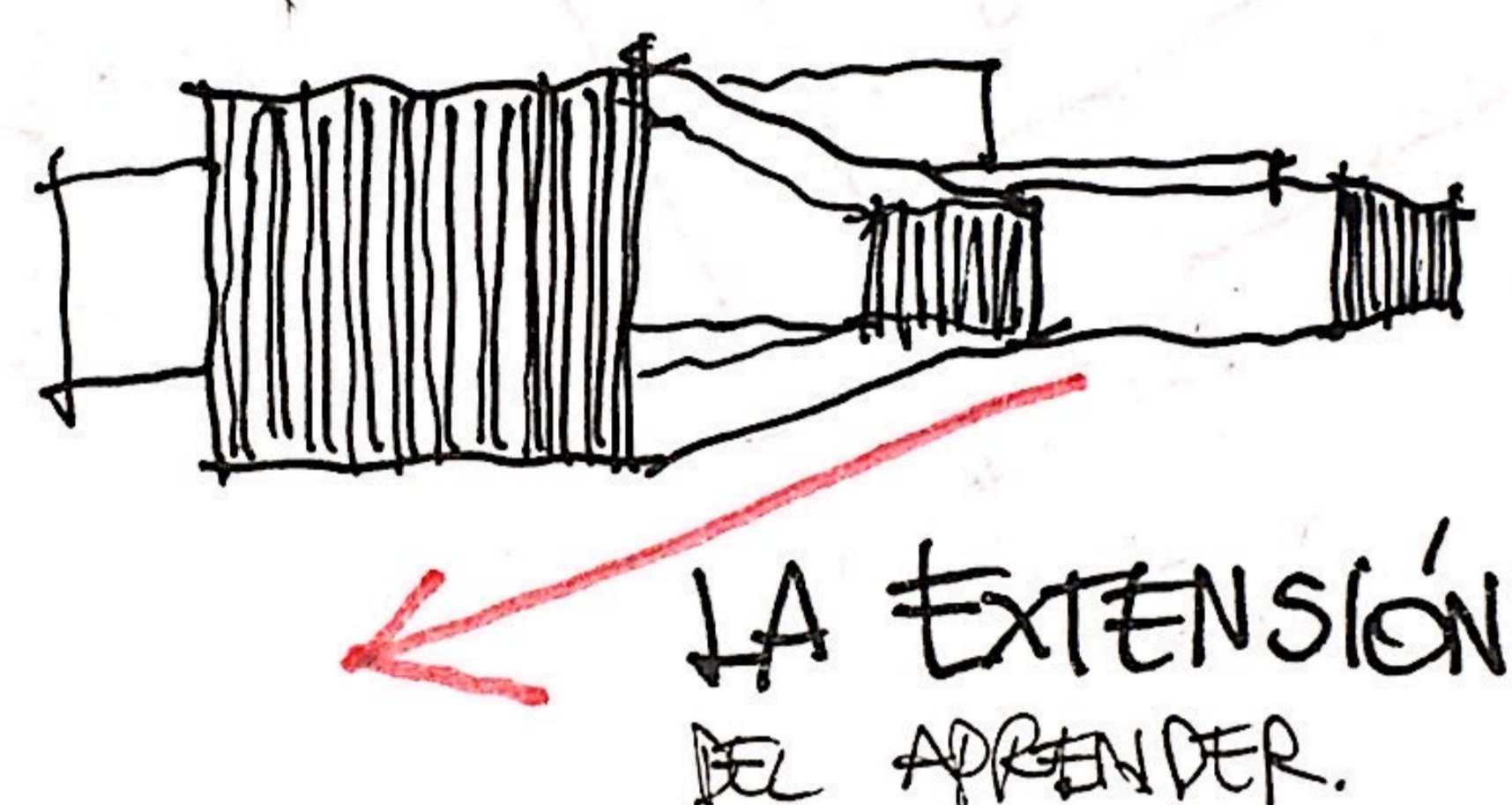
PLANTA TECHUMBRE REFUGIO HUILLOC
 ESC. 1:100
 COTAS EN MTS.



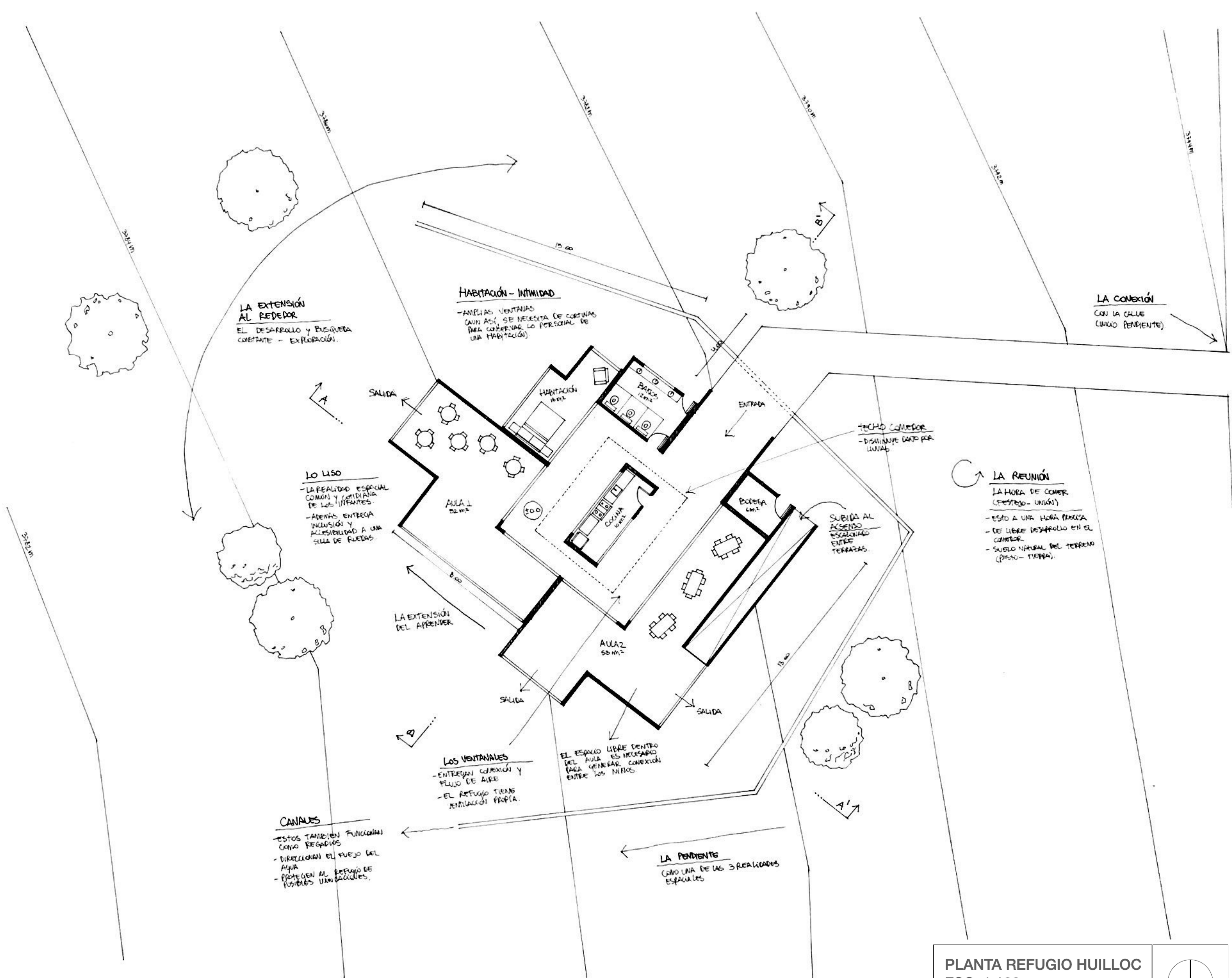
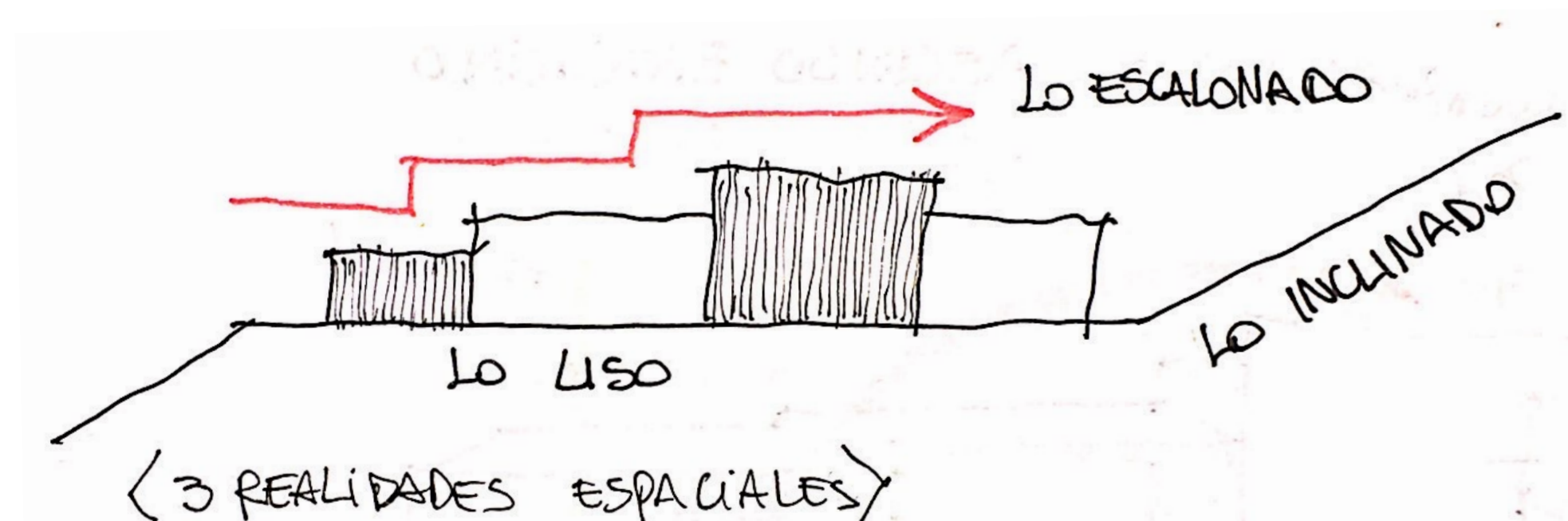


La extensión de las salas, brindan esa calidad de prolongación, donde los niños tienen espacio para correr y relacionarse.

El ascenso escalonado entre las terrazas es esencial para que los niños busquen esa altura perceptiva sobre la pendiente. Estos pueden autónomamente subir y bajar entre los grandes balcones.

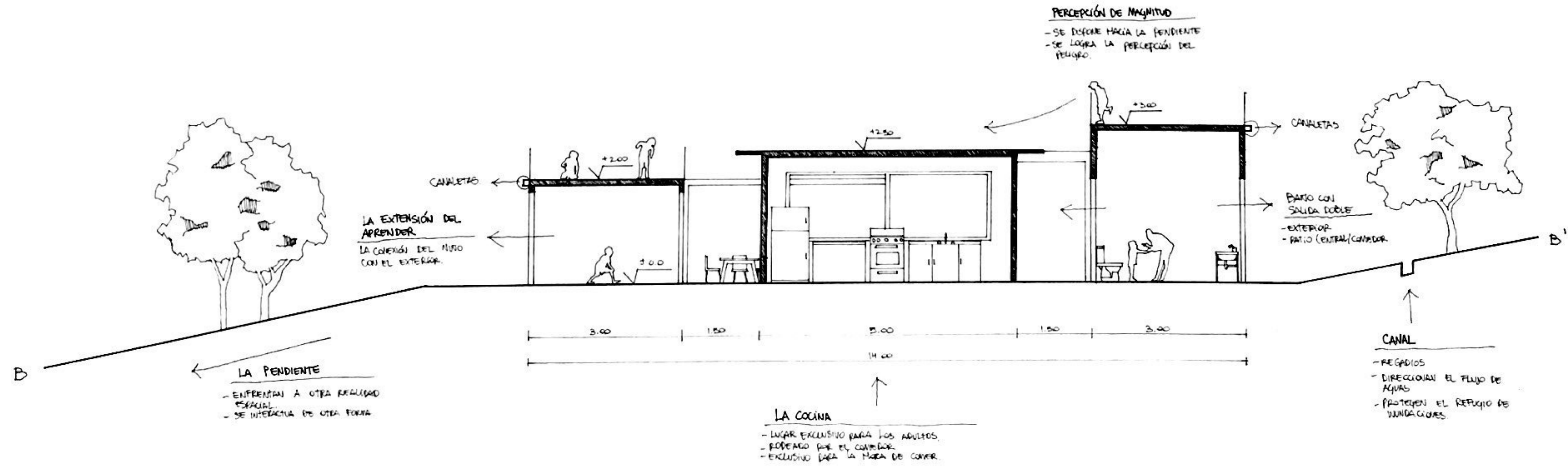


El contraste entre la reunión puntual en el centro del refugio, y la unión individual y grupal en su exterior, los niños pueden desarrollarse mediante la exploración a las afueras del refugio.



PLANTA REFUGIO HUILLOC
ESC. 1:100
COTAS EN MTS.

CORTE B-B'
 ESC. 1:50
 COTAS EN MTS.



CORTE A-A'
 ESC. 1:50
 COTAS EN MTS.

