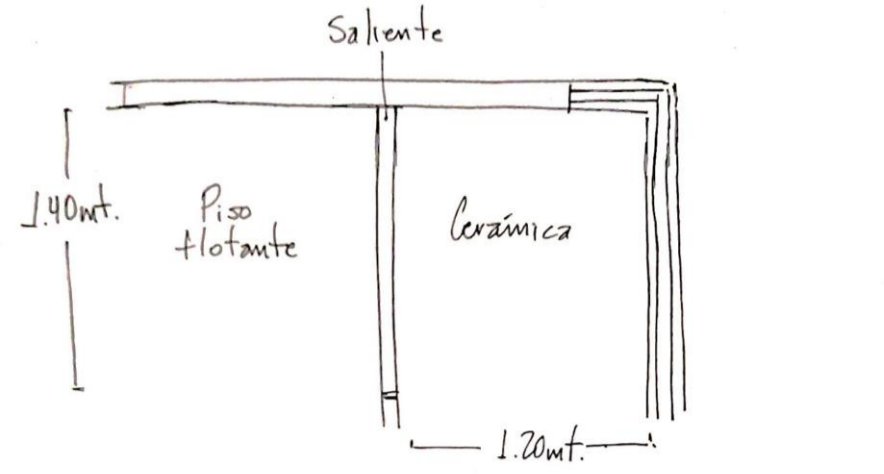
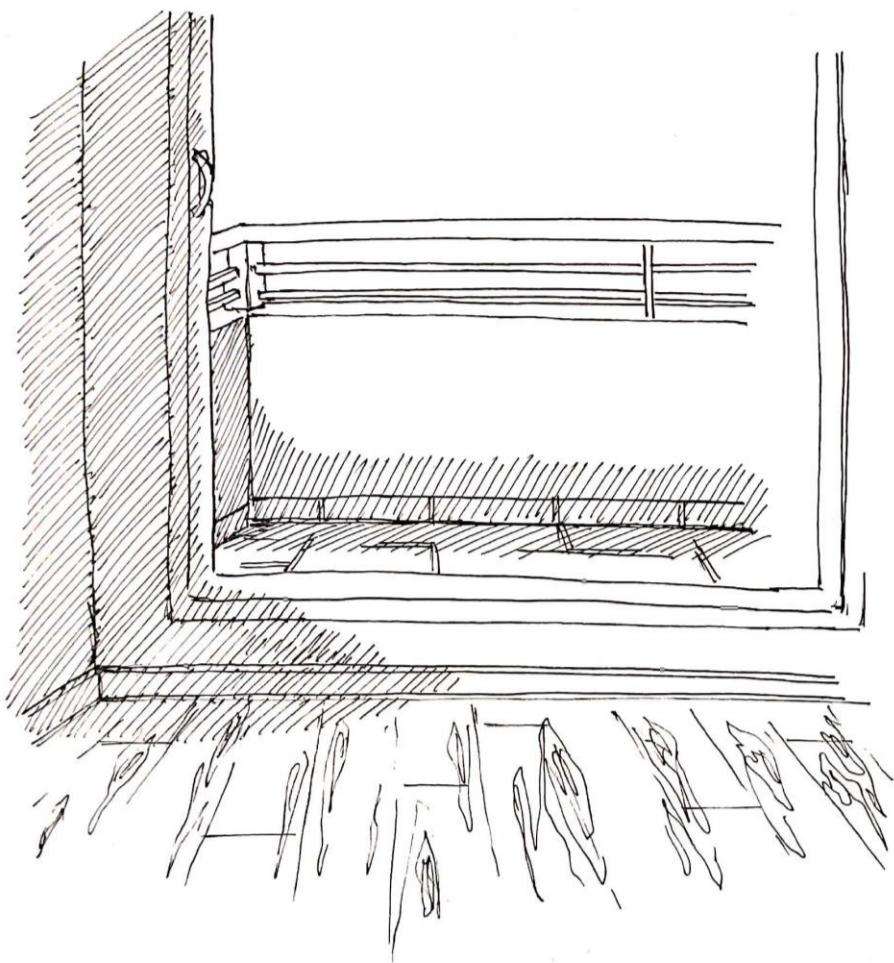


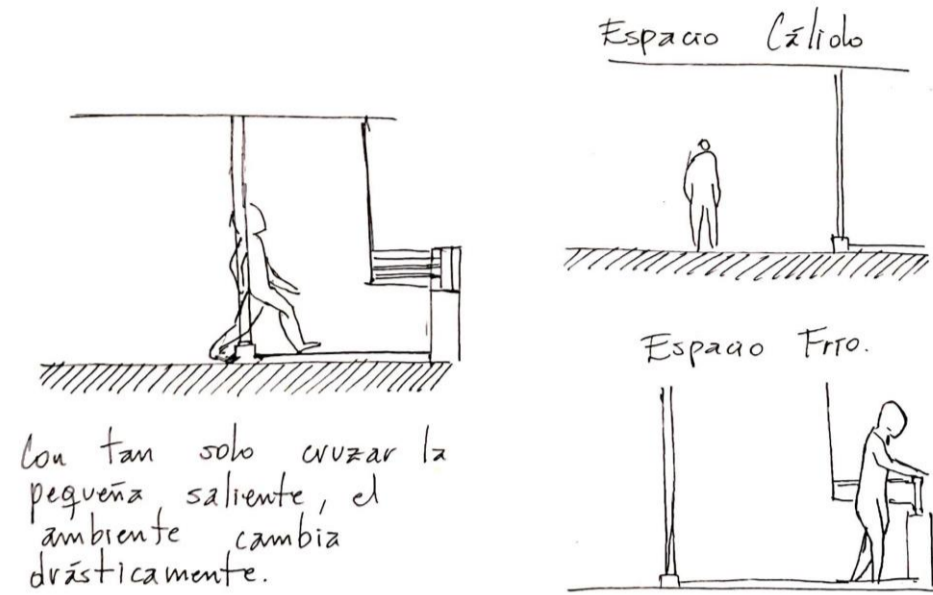
# Superficies habitables desiguales convergentes

## Hito 1: Superficies de ambientes en vínculo indirecto

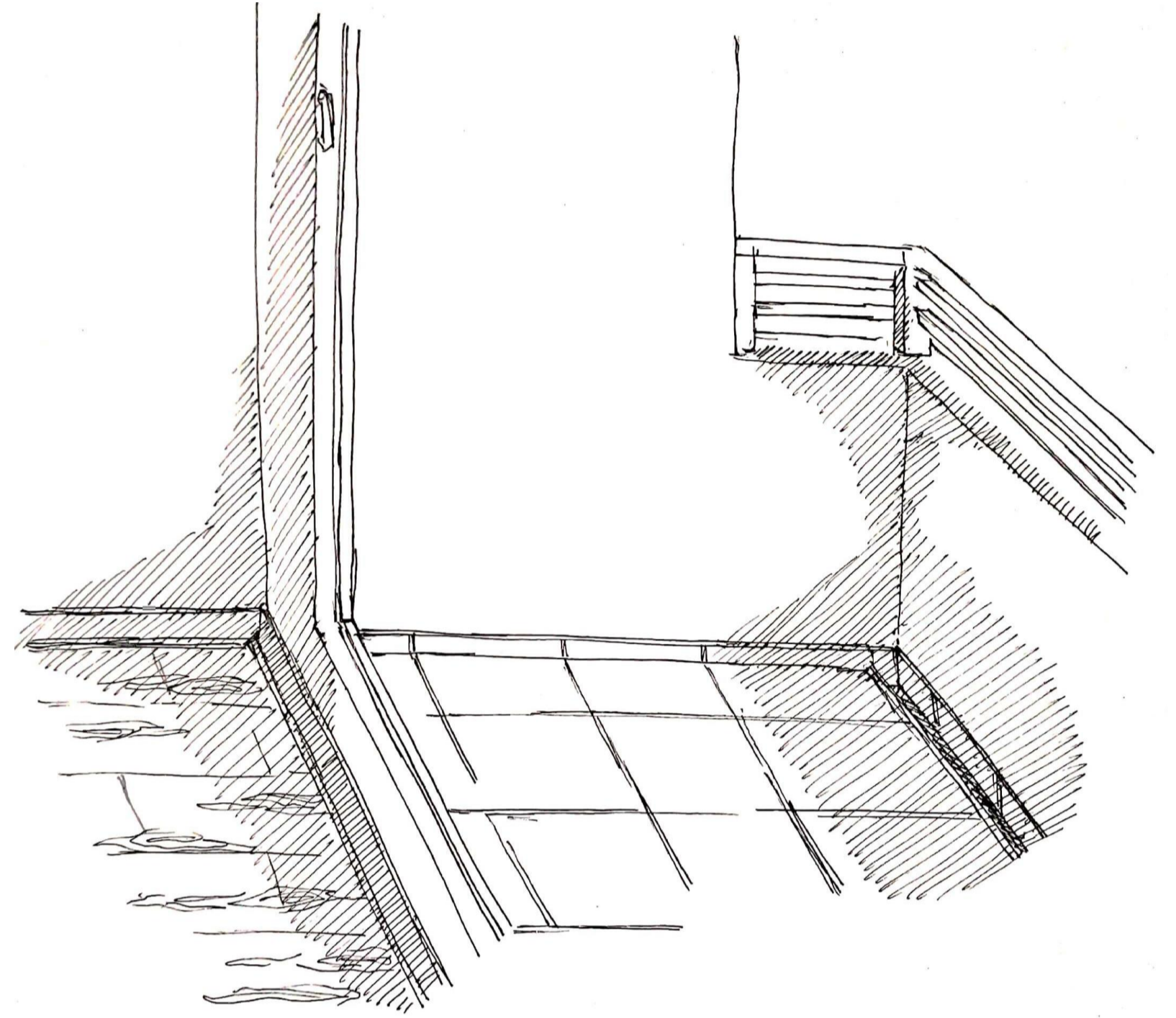
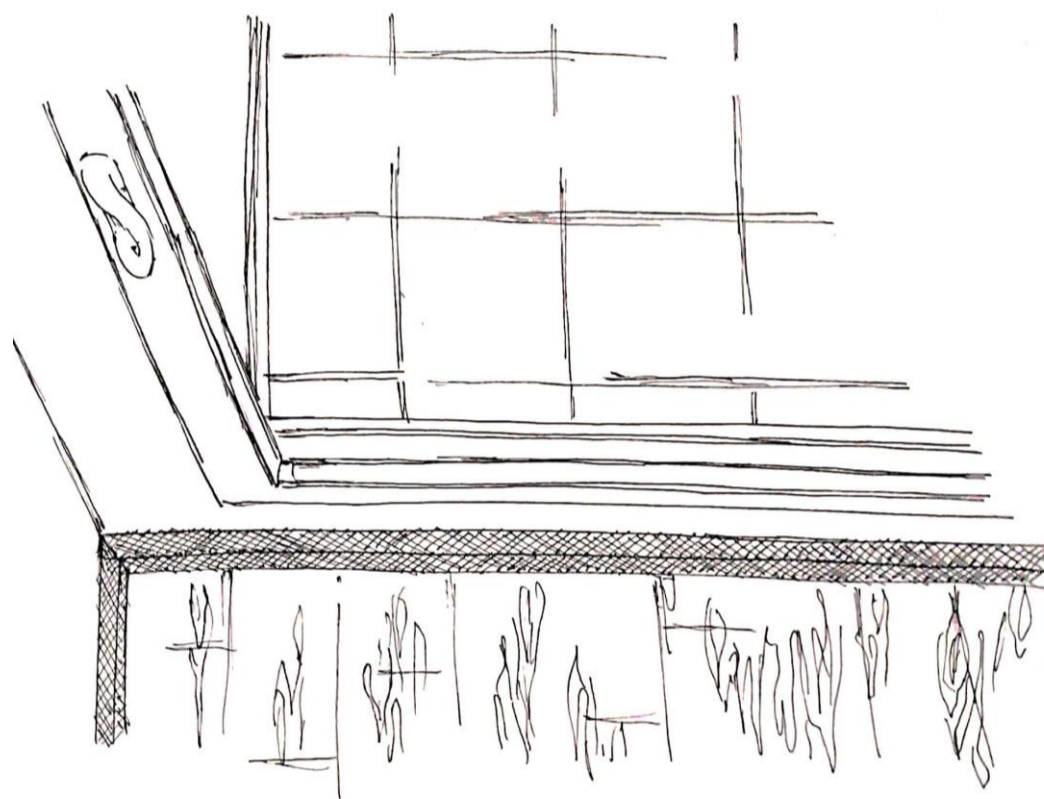


**Afirmaciones:**  
Los suelos conforman ambientes propios.  
Pueden reunirse de forma indirecta.

21. Observo y doy cuenta de la reunión entre dos suelos, aunque esta, no es directa, una pequeña saliente se interpone, aún así su vínculo llega a ser directo.



Con tan solo cruzar la pequeña saliente, el ambiente cambia drásticamente.



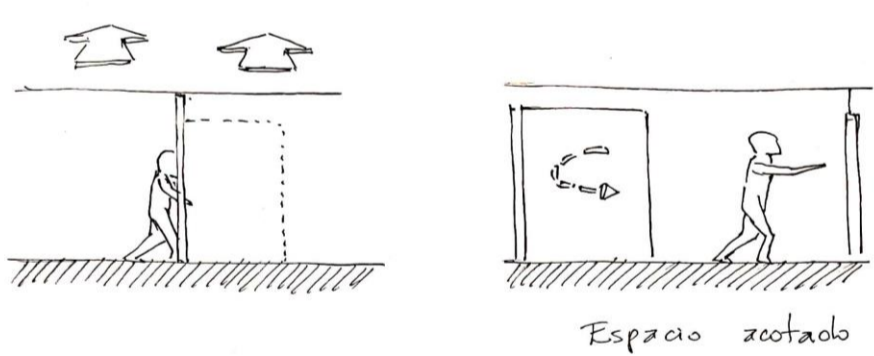
22. Al atravesar el ventanal se ingresa al balcón, el cual, a diferencia del piso interior, este posee la cualidad de ser más frío y con una textura diferente, esto le otorga un ambiente completamente distinto y único.



23. Formas diversas y distintas, el balcón puede ser utilizado como espacio para despejarse de aquello que el interior nos brinda y otras maneras, la unión entre estos dos suelos se presenta a través del ventanal.

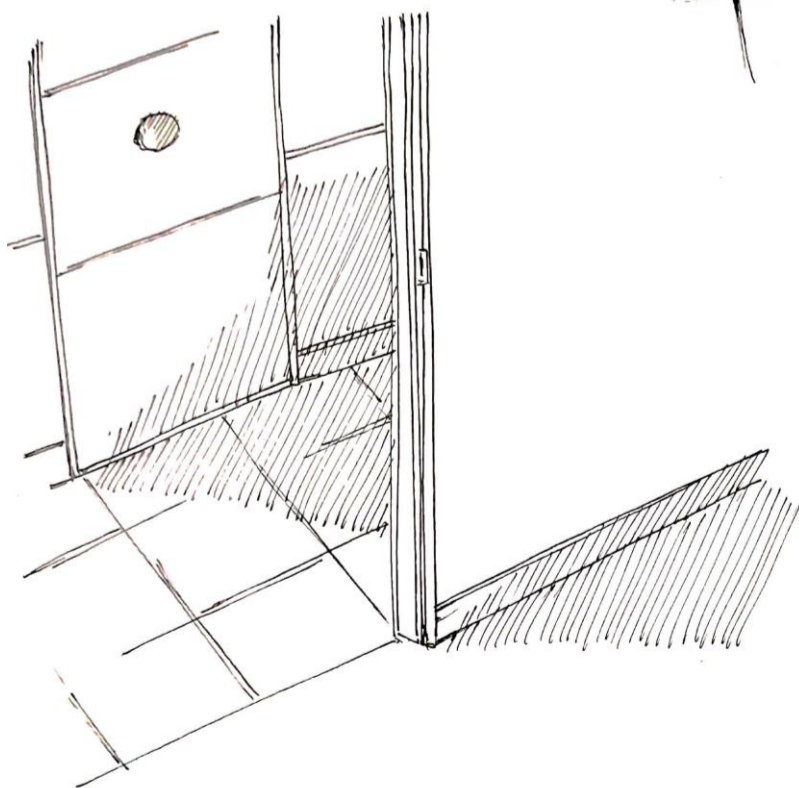
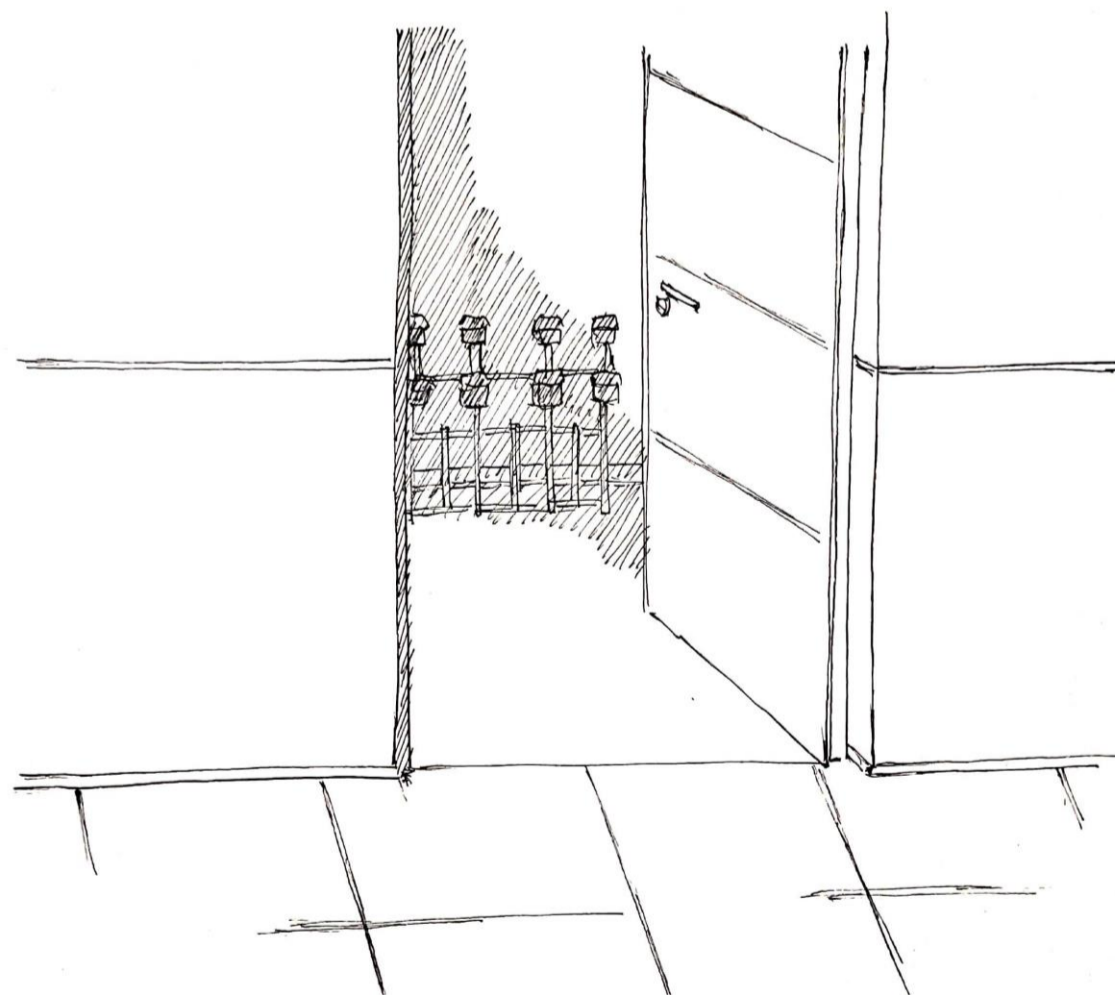
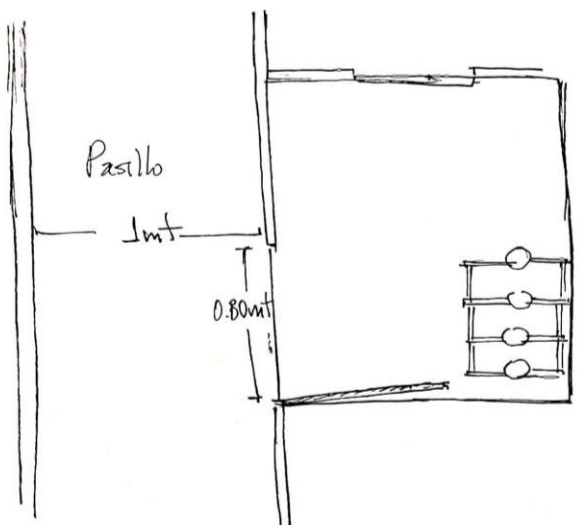
## Hito 2: Suelos unificados diferenciados

Espacios divididos unidireccionales

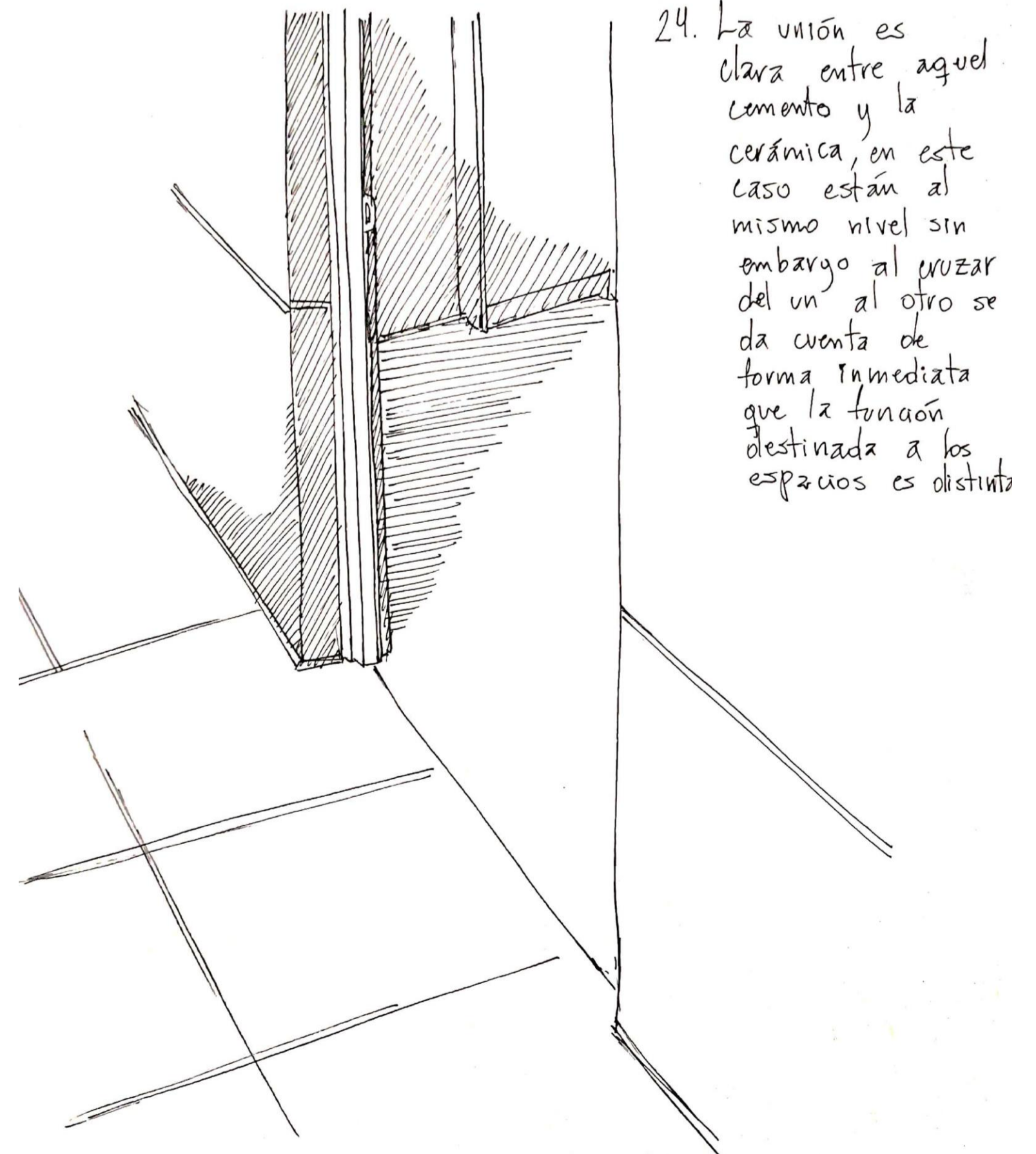
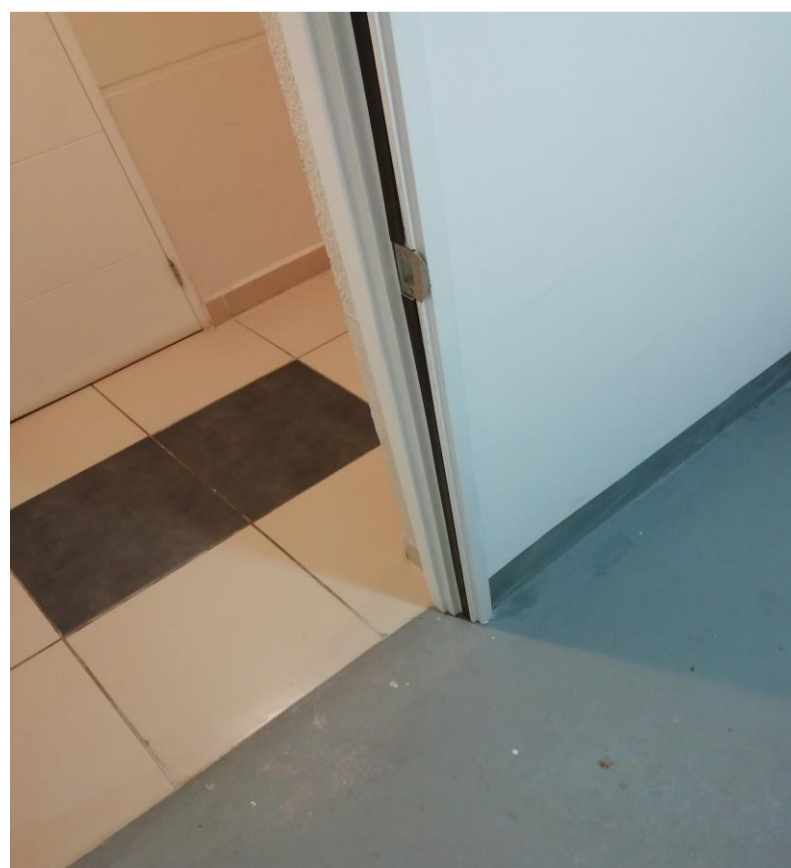


26. Al ser una unión casi imperceptible el cruce es automático, no existen formas complejas de ser habitado, ya que ambos espacios son reducidos y con suelos unidireccionales.

**Afirmaciones:**  
Sus cualidades los diferencian.  
Pueden unificarse.



25. Su forma de habitar no varía ya que en ambos son espacios en el cual solo transitar, el suelo en elevación forma un ambiente único, esto a su vez se ve vinculado con su color y textura.



24. La unión es clara entre aquel cemento y la cerámica, en este caso están al mismo nivel sin embargo al cruzar del un al otro se da cuenta de forma inmediata que la función destinada a los espacios es distinta.

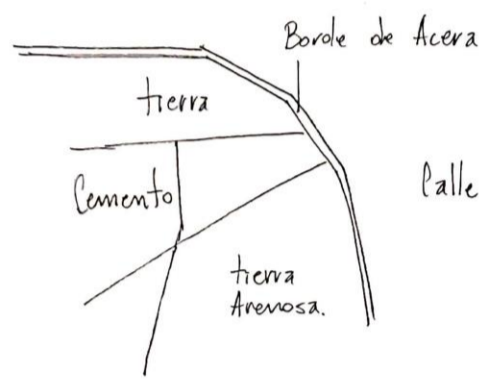
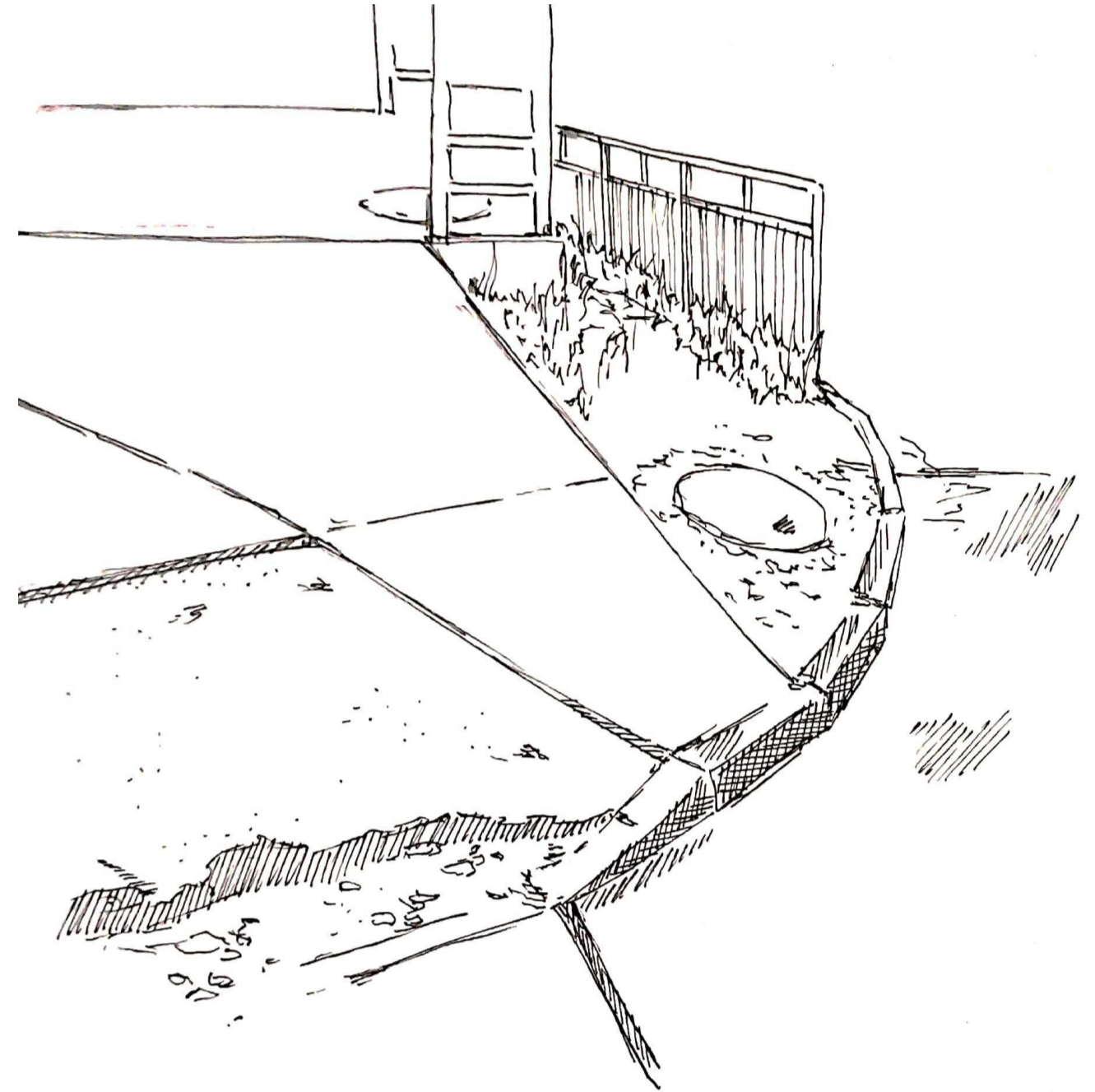
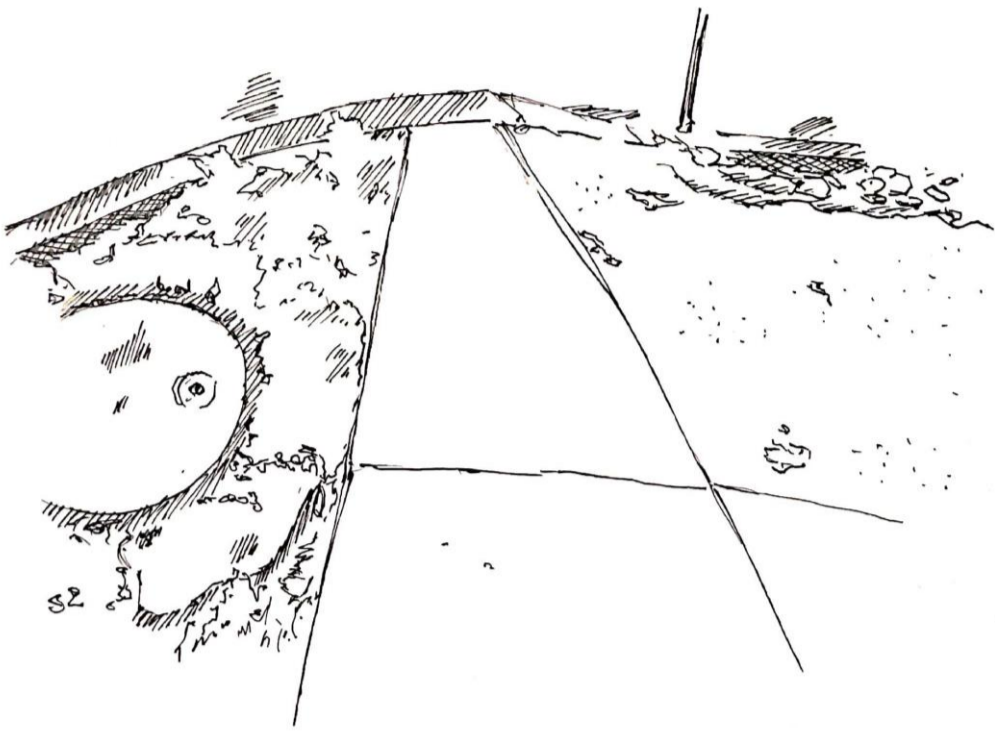
# Hito 3: Superficies desiguales convergentes

27. Al observar se encuentra un claro hito en el suelo de calle, la unión entre suelos con diferentes materialidades y texturas

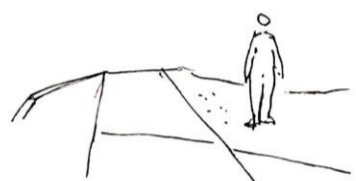
28. Uno de los espacios posee una materialidad inestable a pesar de eso puede habitarse de manera fugaz, por lo que se consideraría suelo

**Afirmaciones:**

Varios tipos de suelo pueden converger.  
Suelos yuxtapuestos con materialidades desiguales.



El cruzar de espacios es instantáneo, todos los suelos están al mismo nivel.



A pesar de ser un espacio de ligera inestabilidad el sujeto puede habitarlo sin problema.

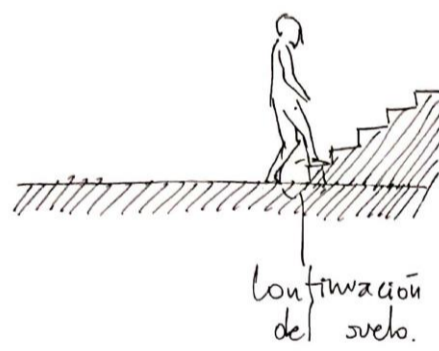
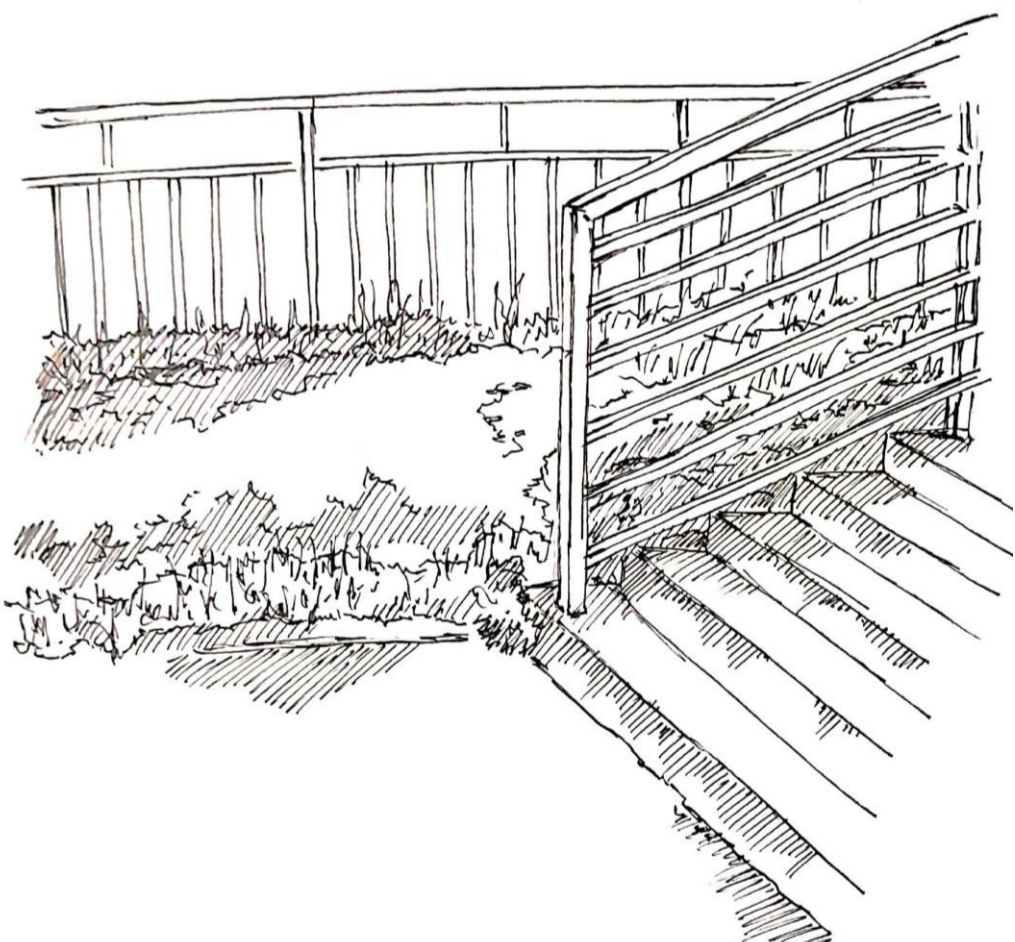


Al cambiar de suelo la sensación de mayor estabilidad, es inmediata, de igual forma, es posible sentir la textura.



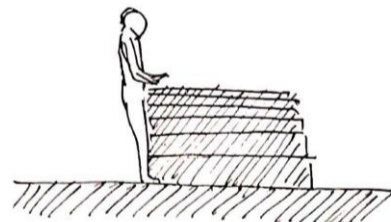
29. Se podrá dar a conocer en este caso, como convergen tres suelos completamente distintos, que van de lo completamente estable a ligeramente inestable, a pesar de esto, es seguro que muchos más suelos pueden reunirse en un punto.

# Hito 4: Suelos habitables materialmente distintos

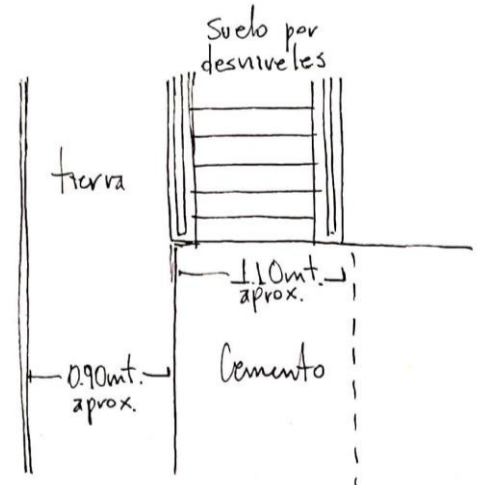


Suelo por desniveles

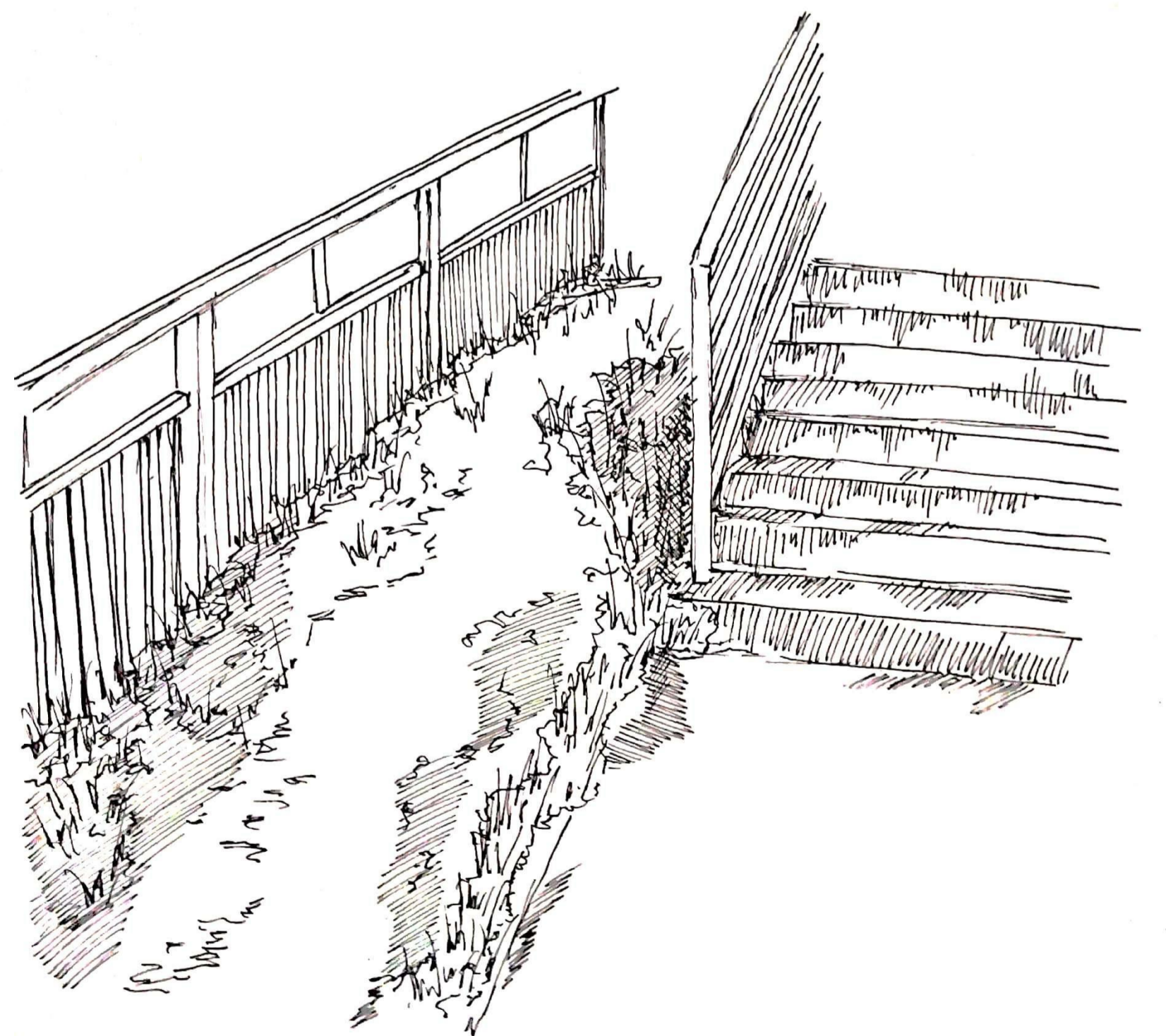
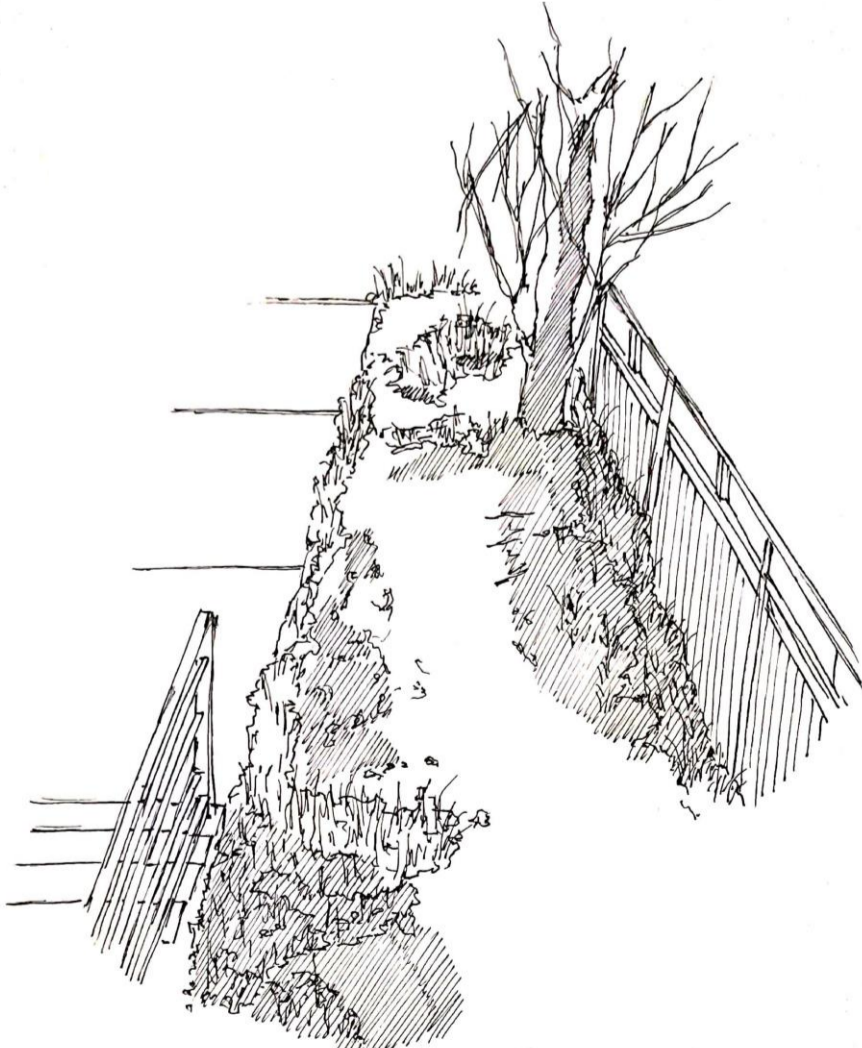
Continuación del suelo.



Posibilidad de habitar cualquiera de los espacios.



31. ¿Correspondería llamar escalera?, sería más un suelo entrecortado por desniveles, al igual que tampoco es transportable, este converge junto al suelo de calle, además, se encuentra un suelo irregular, cada espacio se determina por su propia materialidad, buscando así, que cada sector posea una función única.



30. Al observar desde lo alto se ve como distintos desniveles conducen a un punto, en el que se une un suelo en inclinación descendente y un suelo irregular.