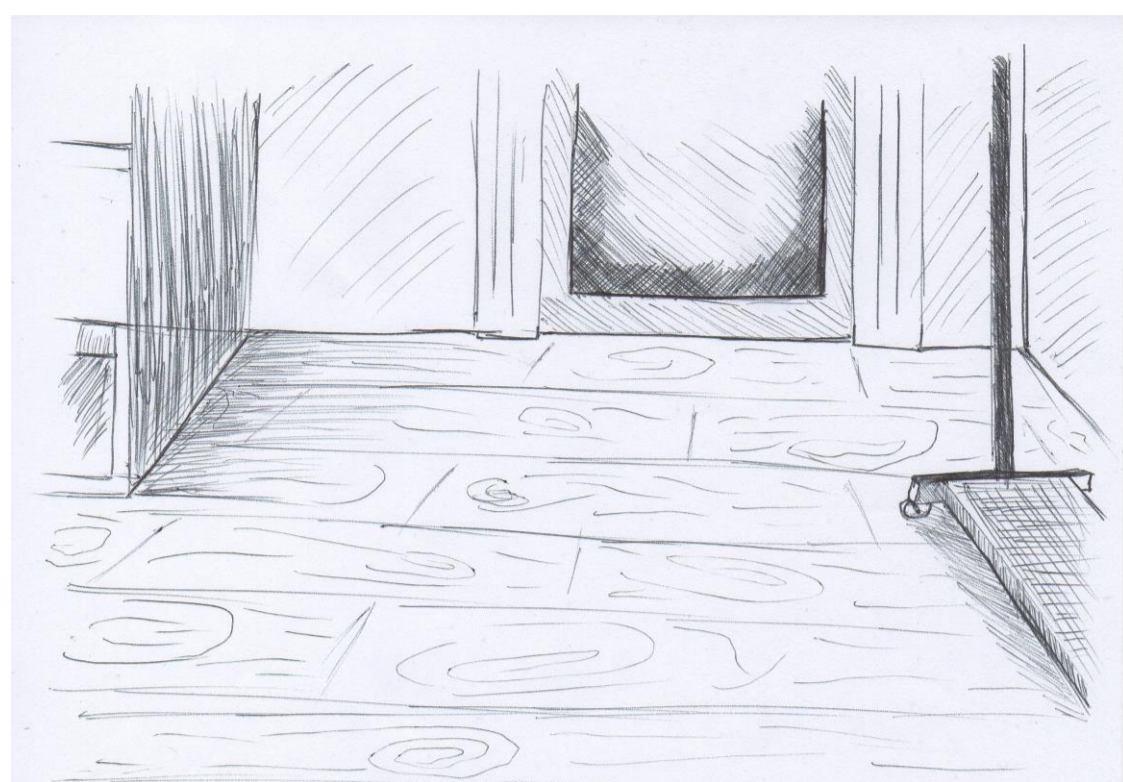
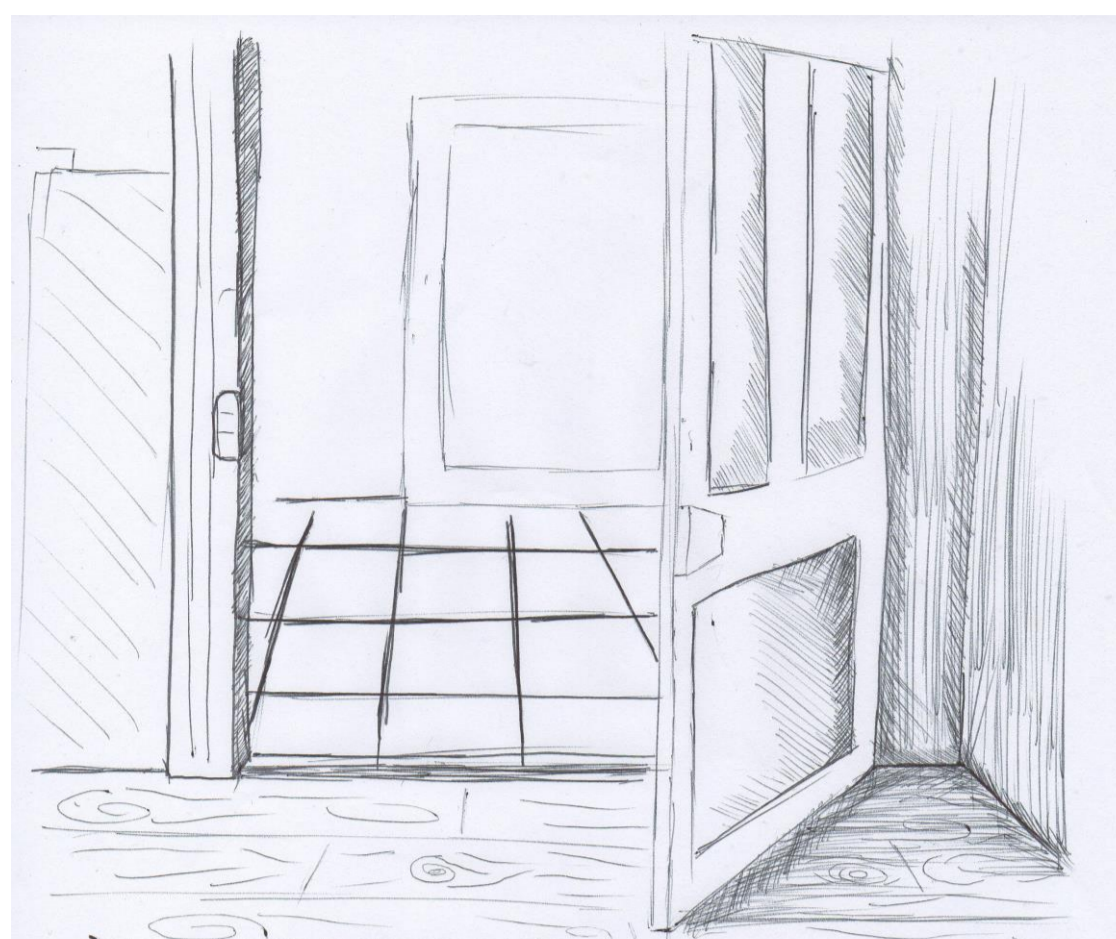


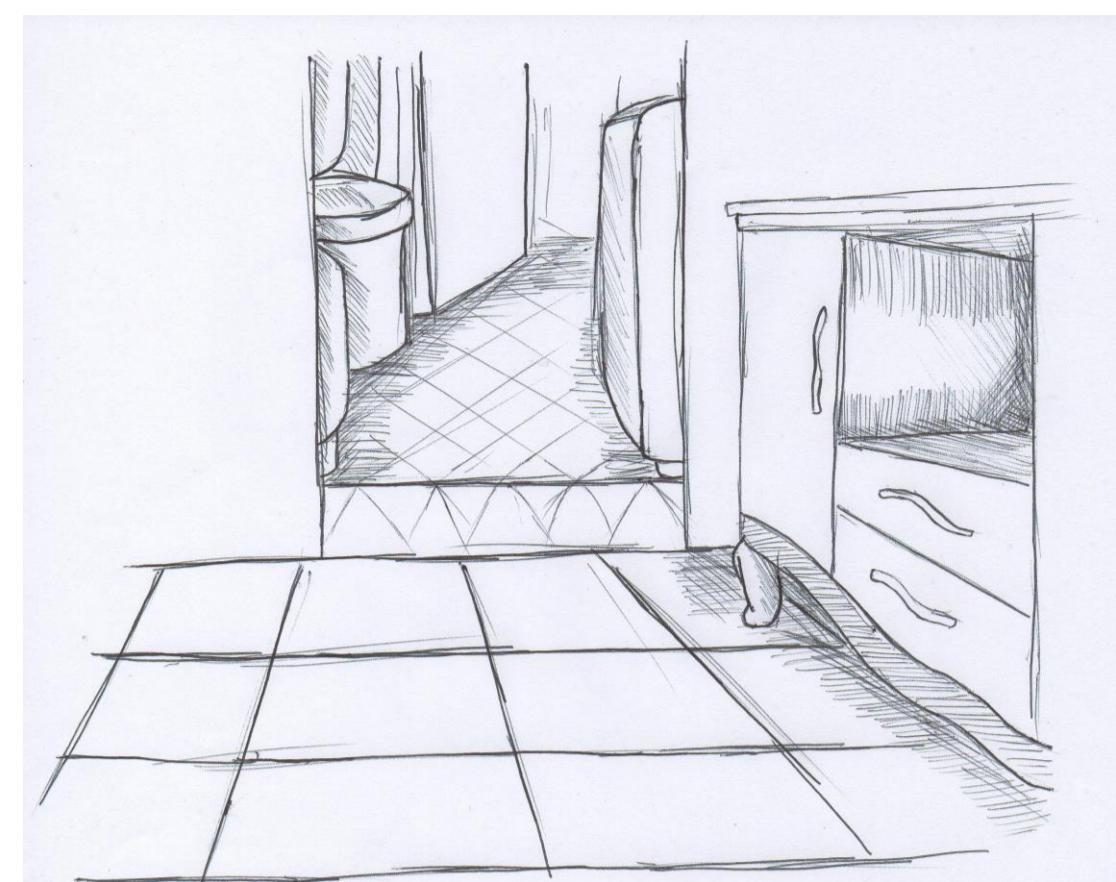
EL SUELO UN ESPACIO DE TRANSITO Y REPOSO



1. Obs: Al empezar a observar me hice la pregunta de ¿Qué es suelo? ¿Para que se usa? y al observar lo vi como un punto de apoyo, para las cosas y para el tránsito



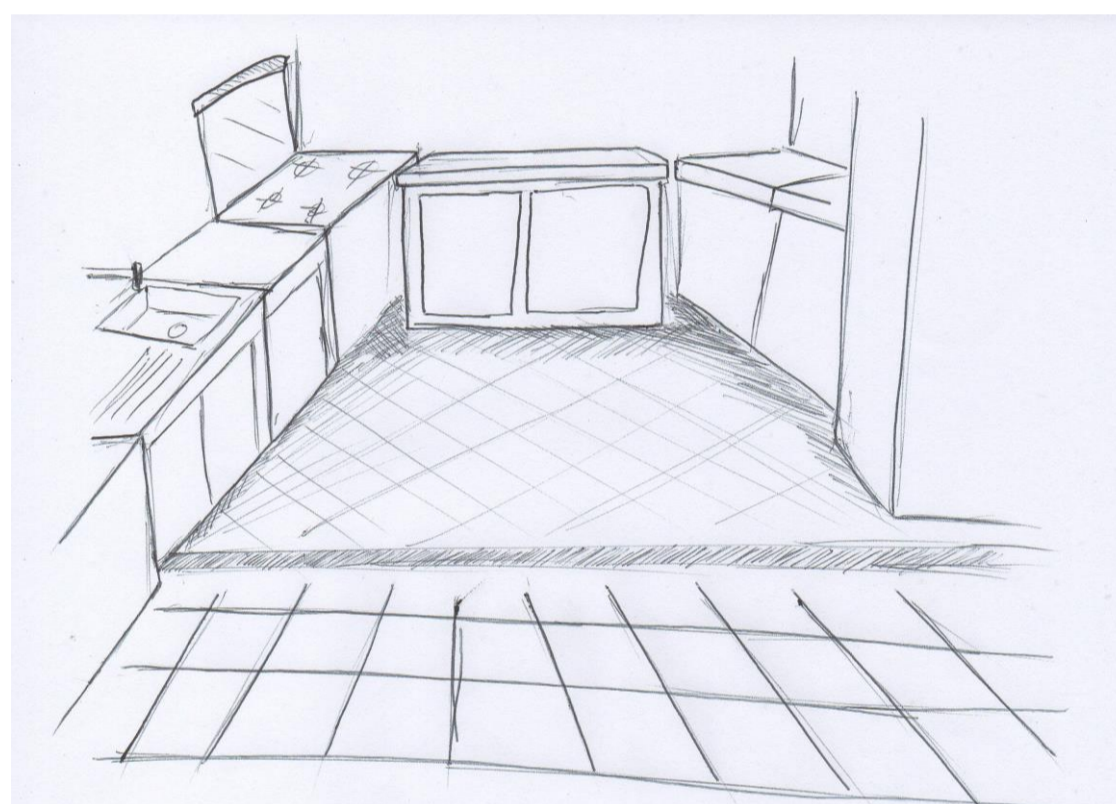
2. Obs: El suelo toma gran importancia en la Transición entre mi pieza y el comedor, esto se ve por el tipo de suelo, el cual cambia de un lado a otro



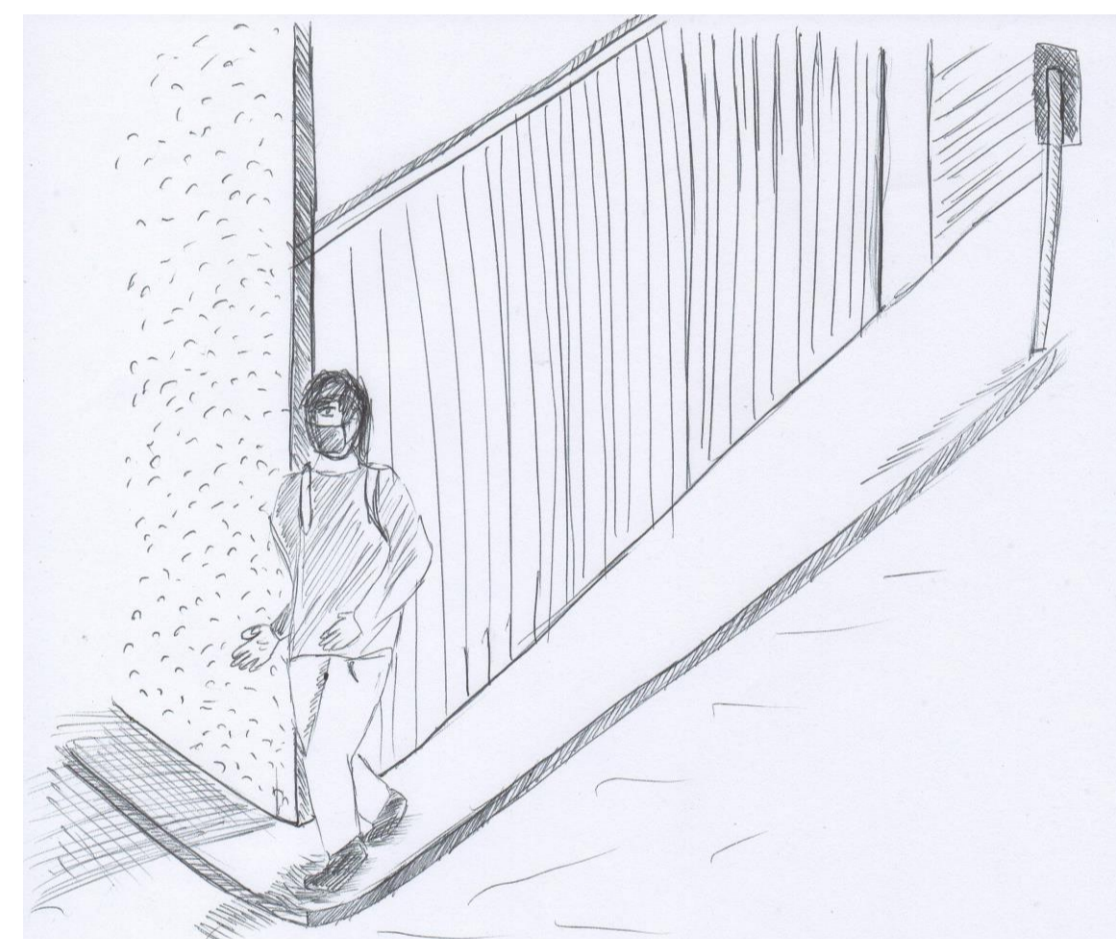
3. Obs: La diferencia de altura en el piso le da una especie de transición entre dos lugares de la casa



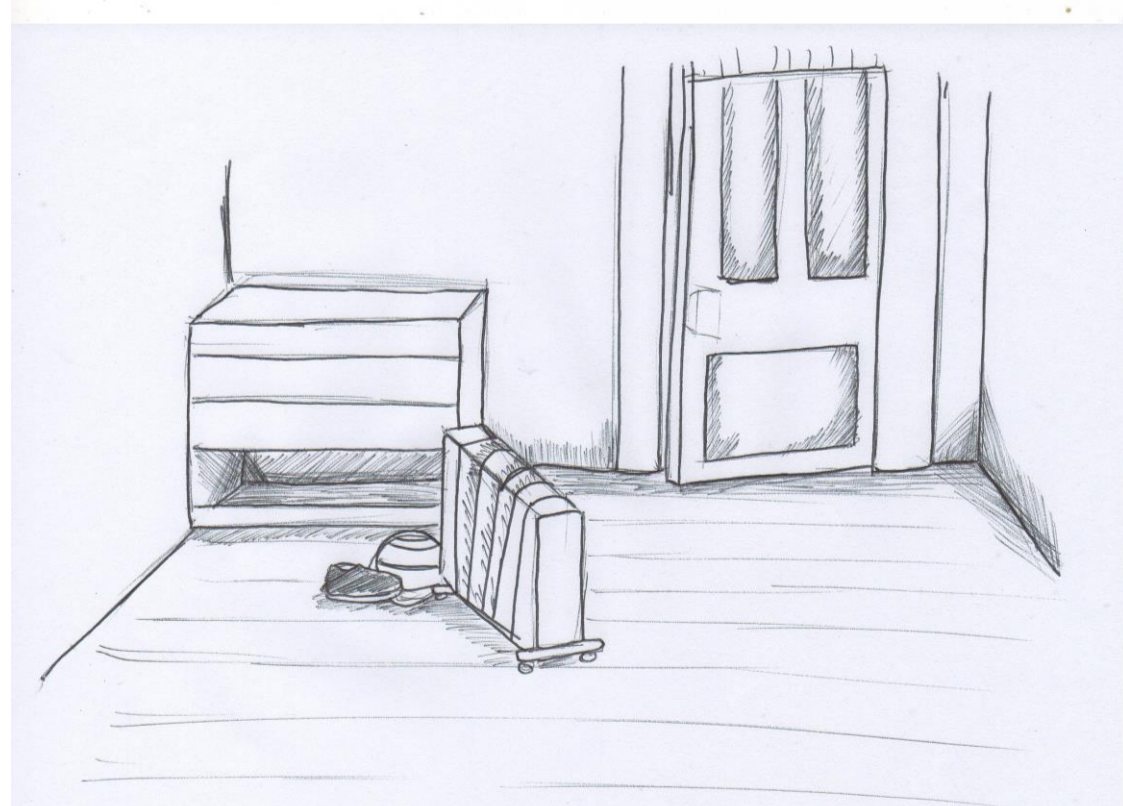
4. Obs: El suelo sirve como punto de apoyo, para la silla que es el punto de apoyo de mi papá en el estado de descanso o reposo en el cual se encuentra



5. Obs: aquí con la pequeña altura, junto con el cambio de diseño, cambia la disposición de la persona al transitar por Hay, yo que pasa de un lado a otro



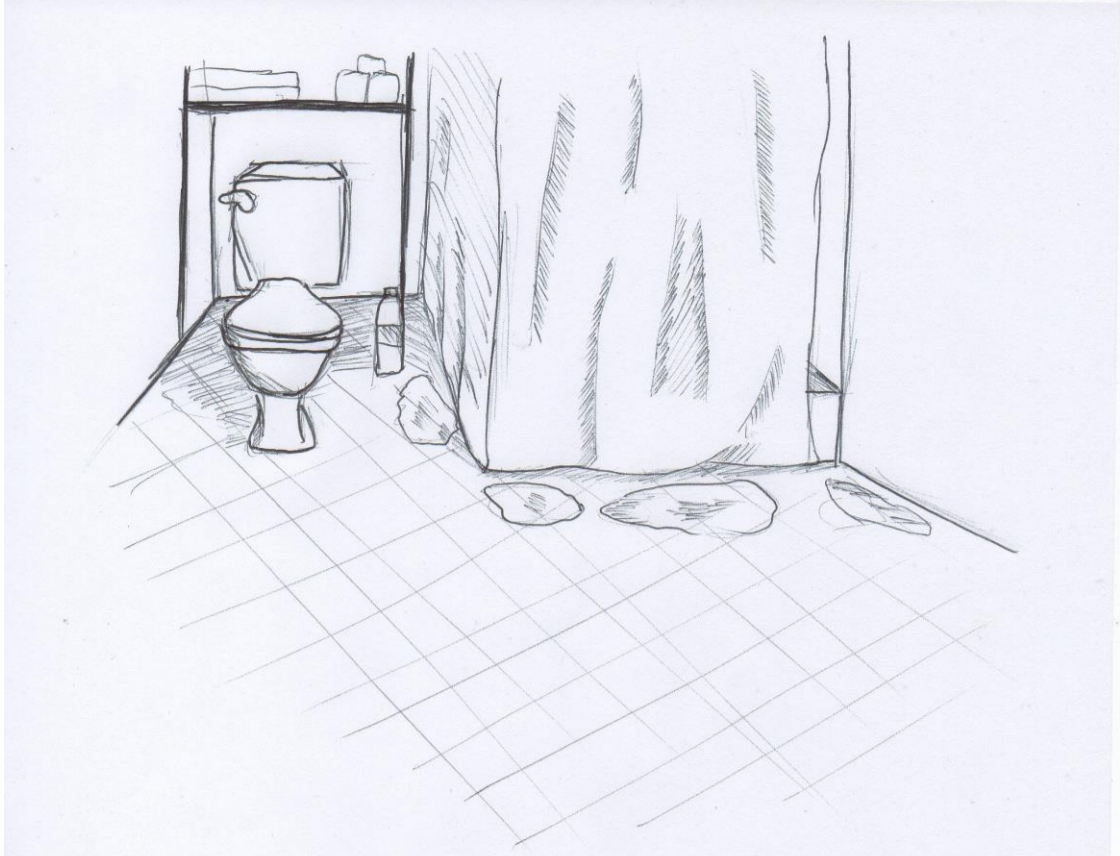
6. Obs: La forma más común de habitar el suelo es la del tránsito por este mismo, este es el apoyo para el caminar de las personas, el caminar/transitar una acción natural del humano, permitida por el suelo



7. Obs: El suelo siempre tiene algo que limita su extensión, el cual en este caso son las paredes de la habitación

Afirmaciones:

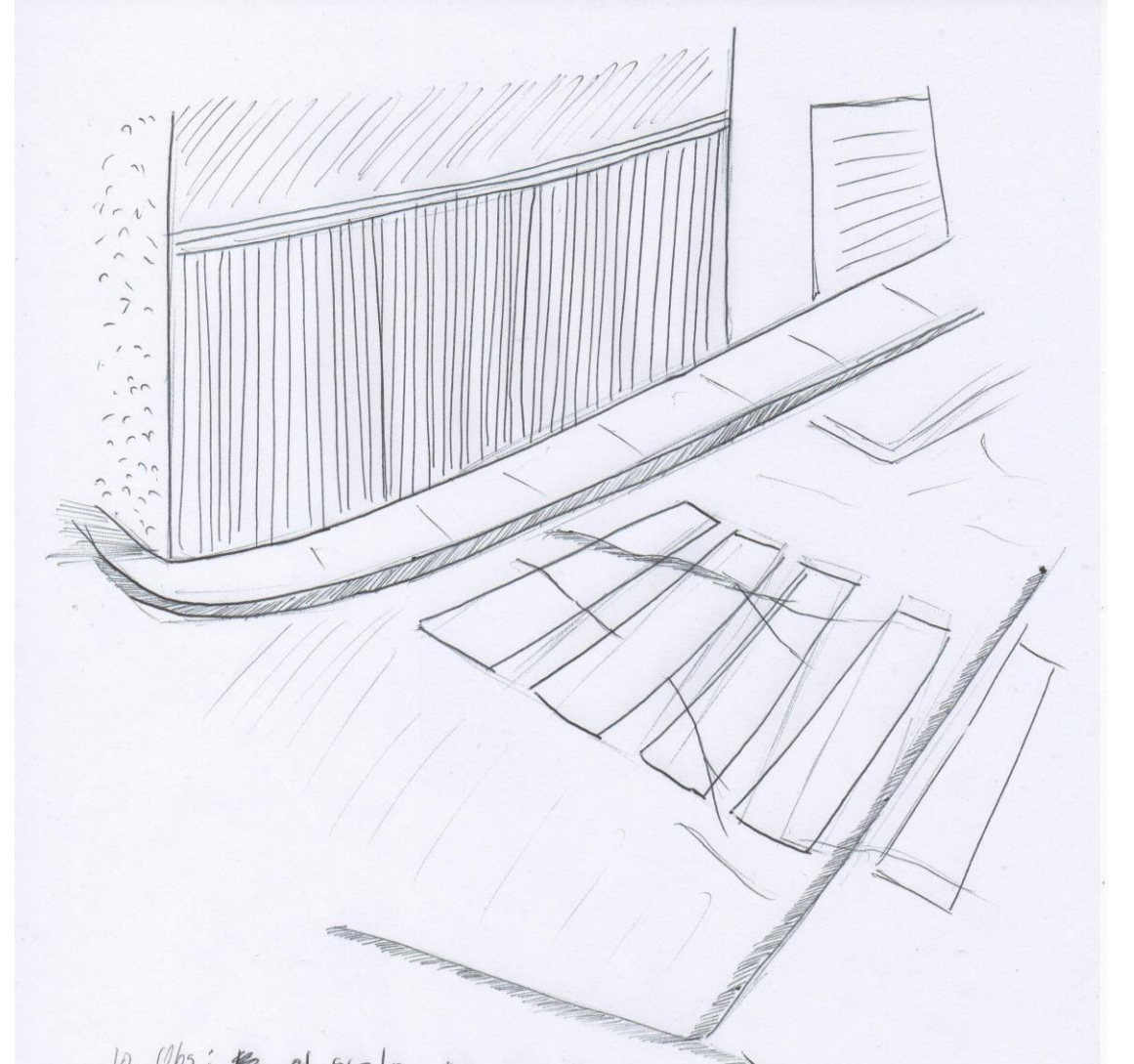
- 1) El suelo es un espacio transitable (croquis 2, 6, 9 y 11)
- 2) El suelo es un espacio en el cual se puede estar en reposo (croquis 4, 11 14)
- 3) El suelo posee límites (croquis 2, 3, 7, 10)



8: Obs: El suelo está pensado para que pertenezca a un baño, y está hecho para que sea impermeable por las características del los baño, que siempre están húmedos



9 Obs: Cada piso tiene una particularidad dependiendo de para lo que fue pensado. En este caso sería el de que es de un material duro para que dure más por el constante tránsito por el



10 Obs: el suelo se puede ver limitado por el mismo suelo y el uso que se le da, aquí sería el suelo para el tránsito de las personas y el suelo de tránsito vehicular



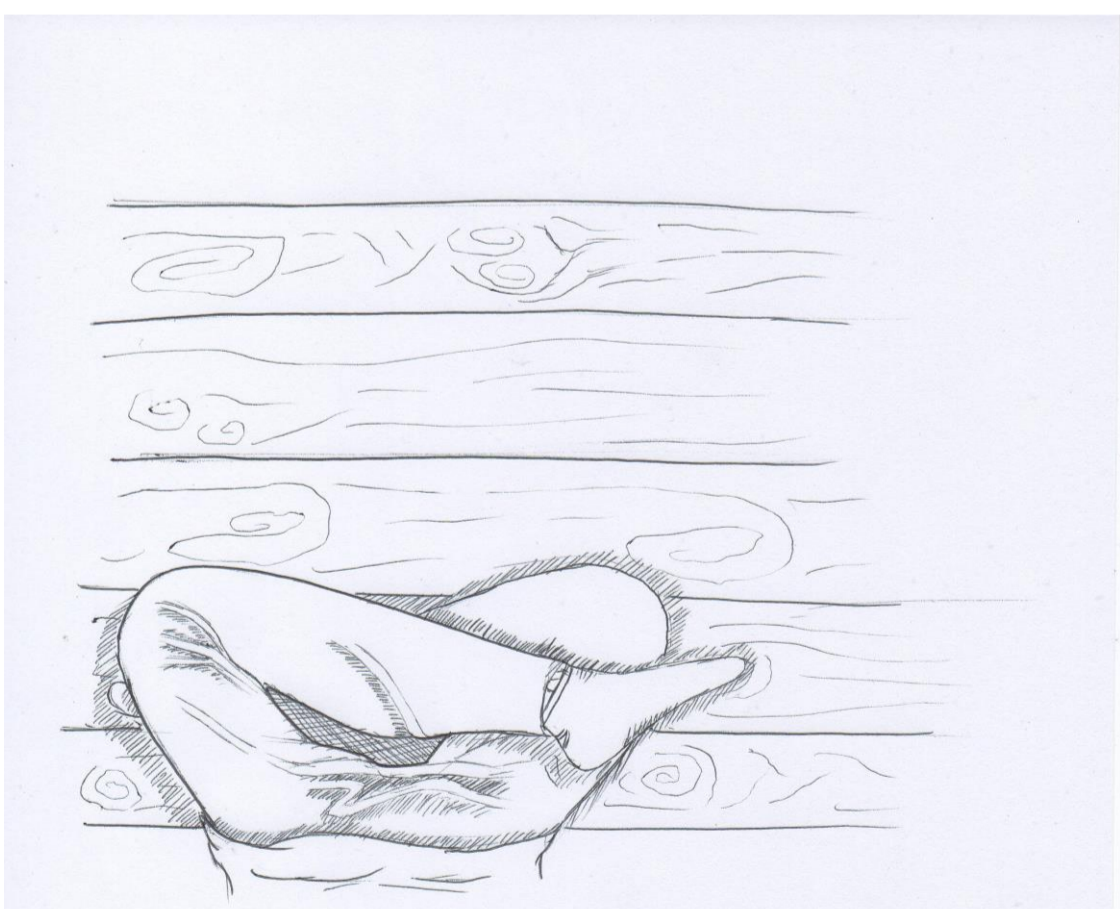
11 Obs: ¿Una escalera sería suelo? yo digo que sí, yo que cumple con dos de sus características, una que sea transitable y segundo que sea un espacio en el cual se pueda estar en reposo



12 Obs: El suelo si bien posee por algún lado un límite por otro da la impresión que fuera de una extensión sin límites



13 Obs: El suelo tiene la capacidad de ser adaptable, aquí el suelo fue adaptado al cerro, aunque este inclinado sigue siendo suelo



14 Obs: El suelo un lugar de apoyo que se puede utilizar para el reposo