

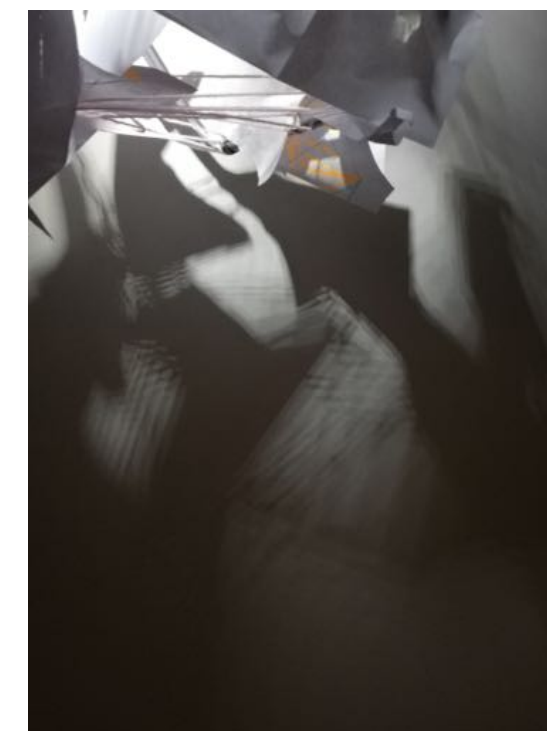
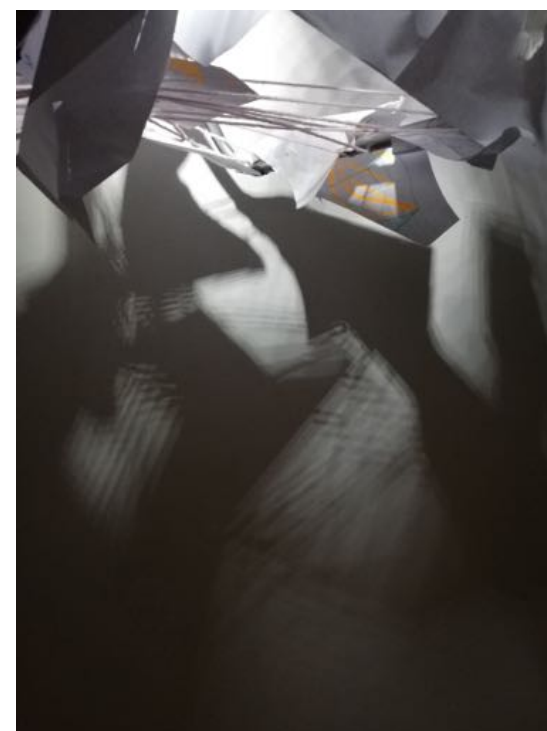
# ENVOLVENTE DINÁMICA SOMBREADA CENTRALIZA EL HABITAR

Los espacios interiores difieren de los exteriores por la condición de claroscuros envolventes que adquieren los primeros, esto, generado a través de la materia tangible moldeada, conlleva a la manera de habitar el lugar que se forma por la presencia de una leve penumbra bordeante, revelada en las aristas, vértices y patrones que se plasman con la llegada de los rayos lumínicos chocantes con los componentes del espacio que le generan densidad, este leve sombreado crea un lugar sensorialmente hermético, donde el habitante puede estar en una abstracción templada íntima, a través de la sombra adyacente.

Esta intimidad dada por la umbra presente se contiene en si misma al otorgarle presencia al acto de habitar, envolviendo y revelando a su vez el espacio, adquiriendo conciencia de éste, se difumina hacia un centro, hacia un aquí, principalmente claro que perfila un modo de estar en el espacio y hacerlo propio, con la propia densidad proyectada y revelada en la envolvente, que coexiste con los elementos neutrales del espacio, también destacados en esta condición de transparencia que acoge los matices del ambiente, tanto la penumbra como la luz y se plasma en un residir íntimo.

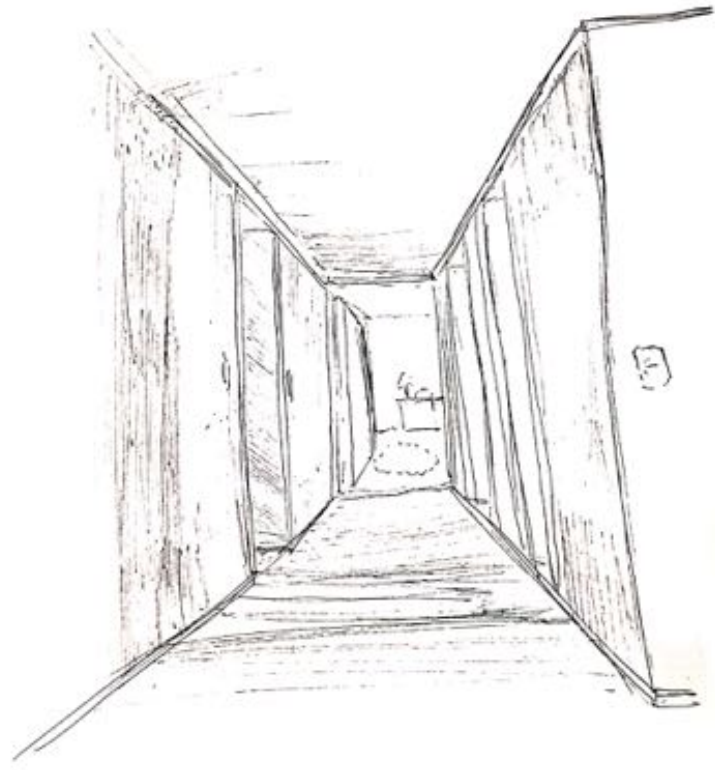
Al levantar un elemento nuevo, inevitablemente se confiere una nueva percepción del espacio irrumpido por la densidad que le otorga ese elemento, observando la sombra de aquello, se destaca lo luminoso de la corporalidad, circundando y destacando ésta ¿cómo uno da cuenta de aquello? En la observación de sombras del interior de la casa se presentan cualidades necesarias para el habitar que siguen patrones, cambiantes a lo largo de las horas y los días, generando un dinamismo sutil, destacando el **dónde** se está y **con qué** se está y que revela las texturas de lo interno.

Al formar la sombra se utilizaron elementos livianos y un espacio definido, lo cual vincula la proyección de las sombras en el interior ya delimitado, con estos elementos concentrados en los bordes de manera desigual, se logra crear un matiz ennegrecido en las aristas y vértices que disminuye a medida que se va hacia el centro, logrando un vacío luminoso, que envuelve una posibilidad de habitar y proyectada más allá del núcleo del espacio, creando en un patrón sombreado de similares cualidades, tal como se proyecta la sensación espacial de un posible habitante en un interior resguardado.



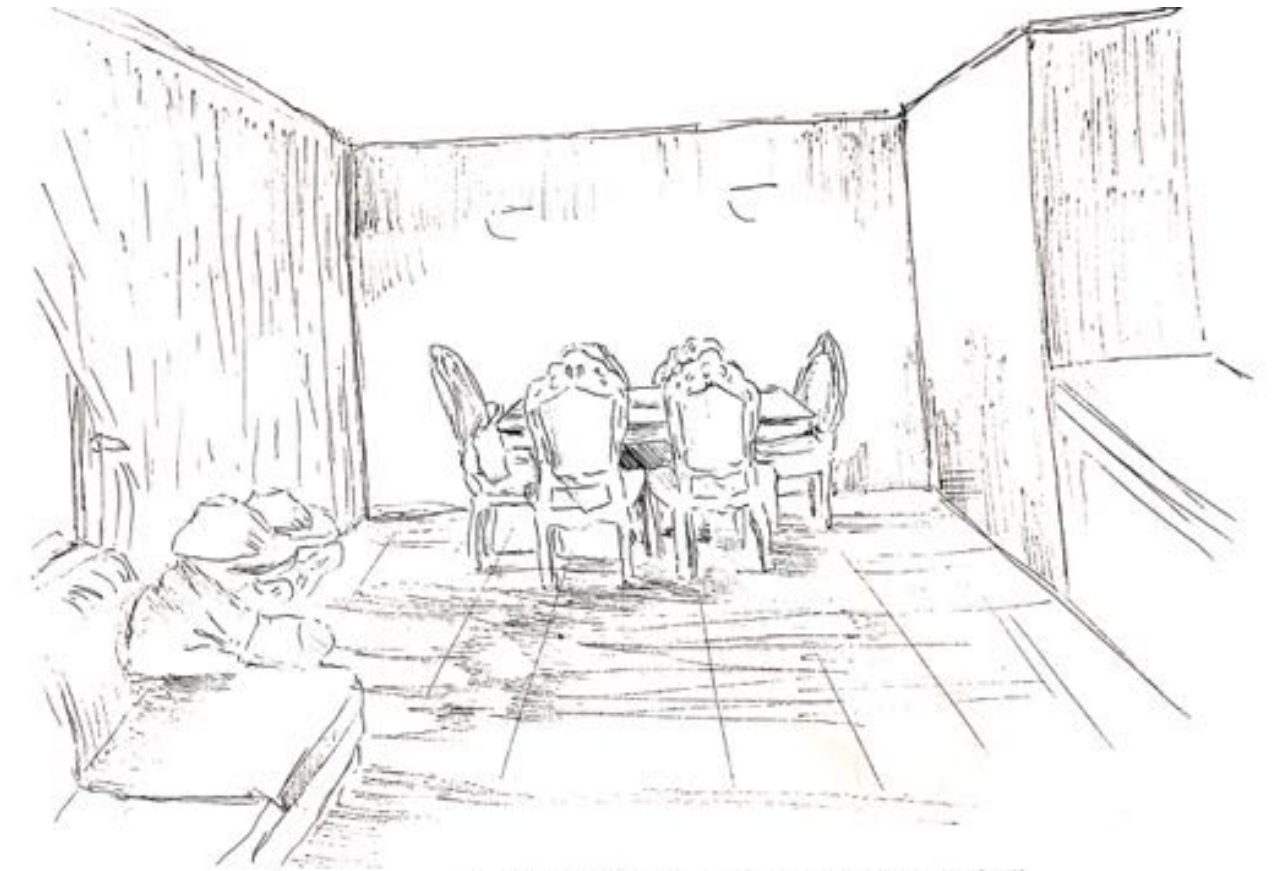
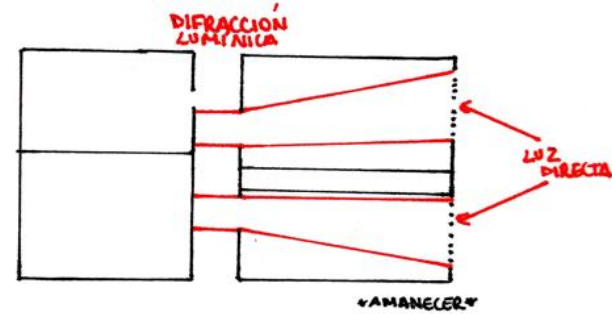


# DESTAQUE ESPACIAL POR SOMBRA DINÁMICA



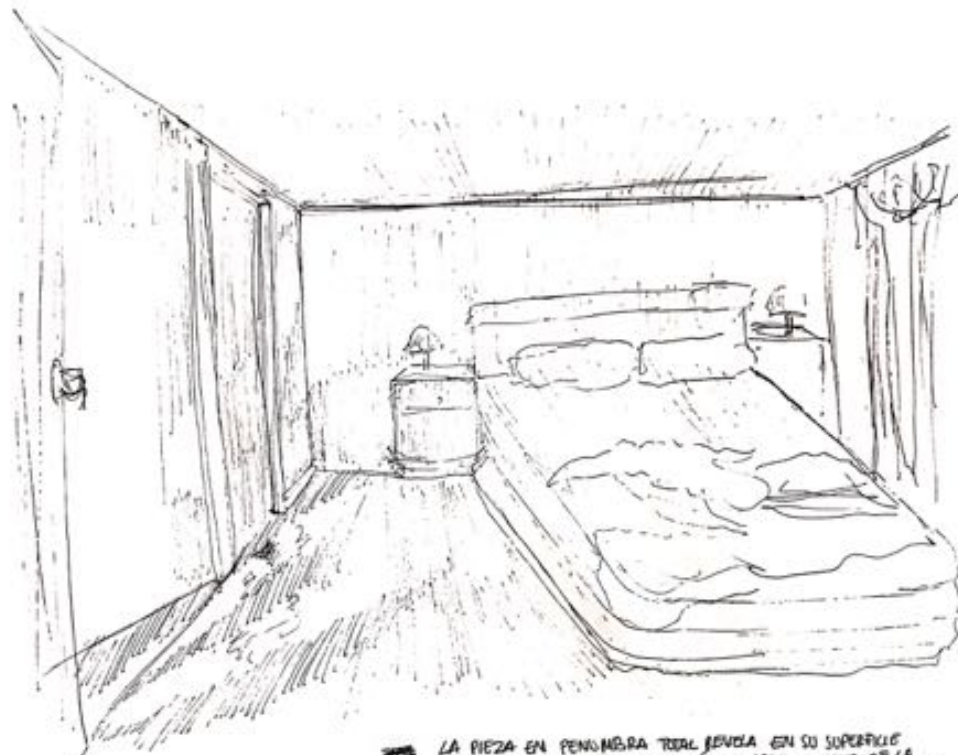
EL CERRADO PASILLO REVELA SUS INTERIORES INSERTOS CON APICES LUMINOSOS QUE INTERRUPTEN LA PENUMBRA GENERAL. -FRAGMENTACIÓN DE MATIZADA DE PENUMBRA CERRADA-

76



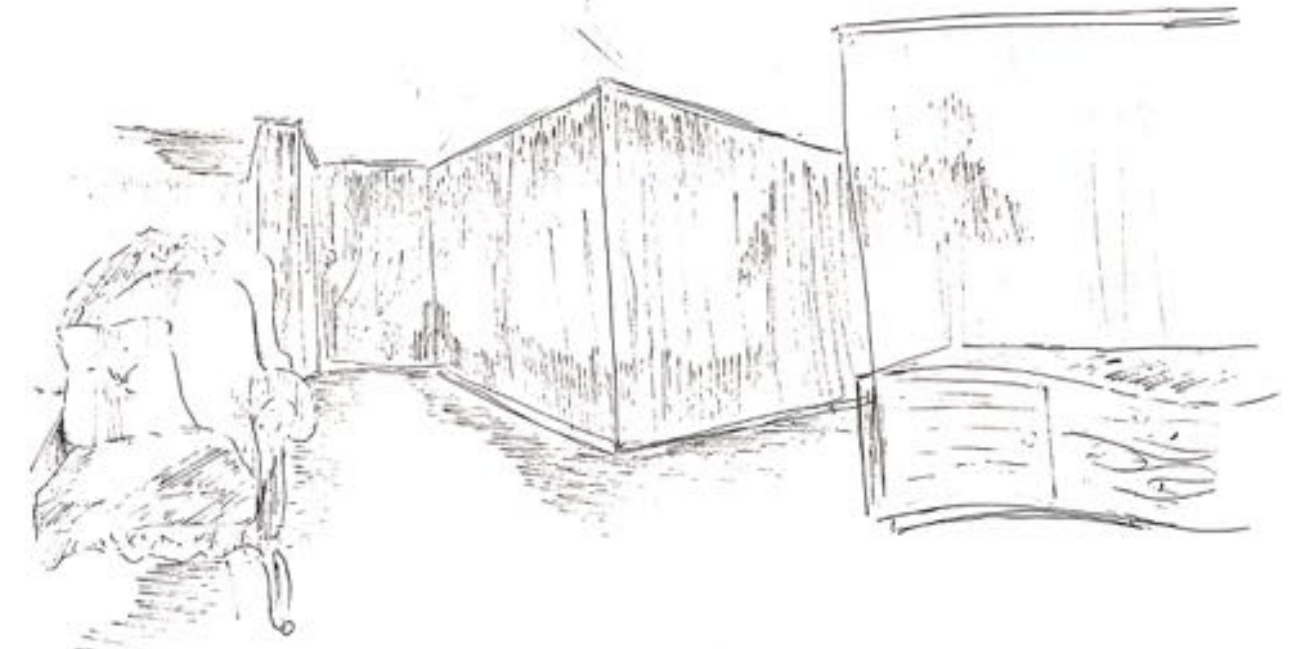
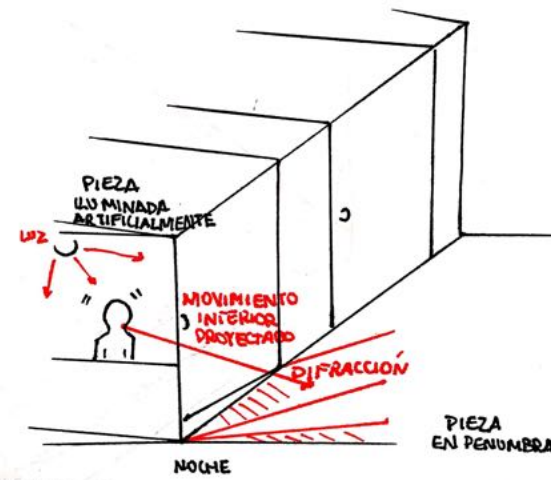
LAS SOMBRAS DE LOS ELEMENTOS DISPUESTOS CREAM UN JUEGO DE PATRONES DINÁMICOS EN EL SUELO CON EL MOVIMIENTO DE LAS CORTINAS Y LOS COLORES DE OBJETOS VIBROSOS EN LA SUPERFICIE CLARA DE PATRONES DINÁMICOS EN SUPERFICIE PLANA.

77



LA PIEZA EN PENUMBRA TOTAL REVELA EN SU SUPERFICIE ALFONBRADA DOS LINEAS LUMINOSAS PROVENIENTES DE LA PIEZA ANEXA, LAS CUALES REVELAN UN INTERIOR CON DOS SOMBRADOS MOVIENTES LUMINOSOS - HABITAR EL ESPACIO EN MOVIMIENTO SOMBRADO-

78



EL SOL DE ORIENTE PENETRA EL INTERIOR DENSIFICÁNDOLO AL PLANEAR UN LUGAR EN OTRO EXPANDIENDO EL ESPACIO SOMBRADO Y REVELANDO TEXTURAS Y MOVIMIENTOS. - ESPACIO PLASMADO ENNEGRICADO REVELADOR DE MOVIMIENTOS-

79





LA SOMBRA DE LOS CUERPOS SE VA ~~FORMANDO~~ DIFUNDIENDO HACIA UN CENTRO ILUMINADO, CONTENIENDO EL HABITANTE DE LA PERSONA EN LA PIEZA ILUMINADA ARTIPLUMBANTE. - DIFUSIÓN CENTRALIZADA CONTENIDORA DEL VAGO HABITABLE -



LA SOMBRA SE HACE PRESENTE EN LAS ESQUINAS, ENNEGRECIMIENTOS, GENERANDO QUE EN EL CENTRO SE FORME UNA TENUE LUMINOSIDAD QUE REFLEJA HACIA LA HABITACIÓN ILUMINABLE. - ILUMINACIÓN CENTRALIZADA POR MARCADA PENUMBRA ESQUINADA -

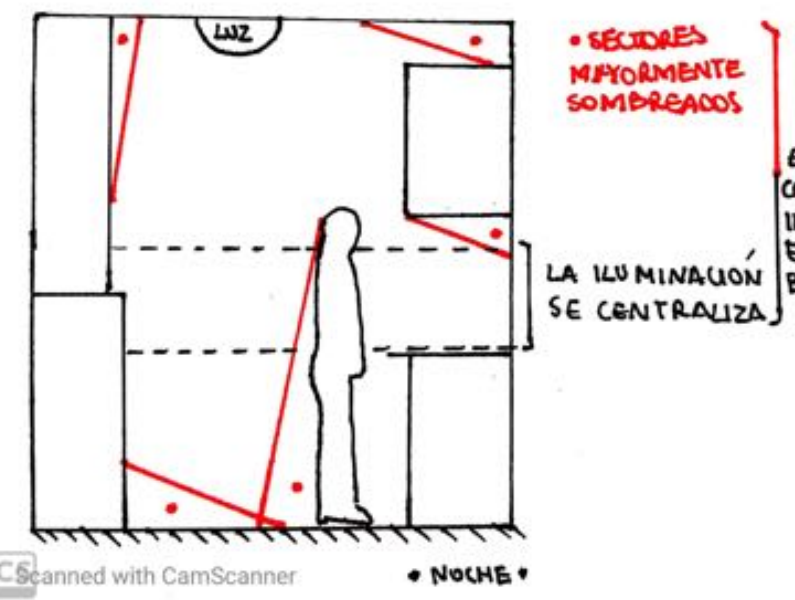


LA SOMBRA LAS ESQUINAS, CURVAS Y REDONDEADOS SON ENALTADAS POR LA SOMBRA FORMADA POR LOS MUEBLES CUBIENDO EL ESPACIO EN UN ENNEGRECIMIENTO ILUMINADO TENDIENDO POR LA LUZ DE LA TARDE. - ABSORCIÓN LUMÍNICA POR EXALTACIÓN DE LOS ELEMENTOS

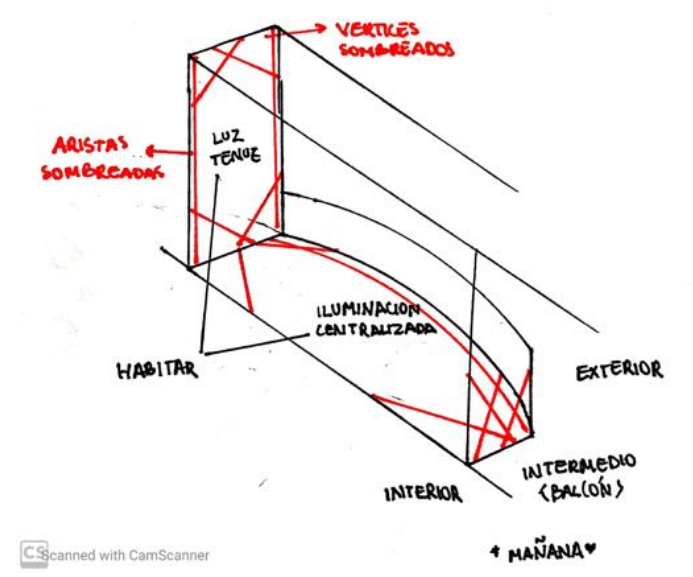
## DENSIFICACIÓN ESPACIAL POR ELEMENTOS PLASMADOS SOMBRADAMENTE



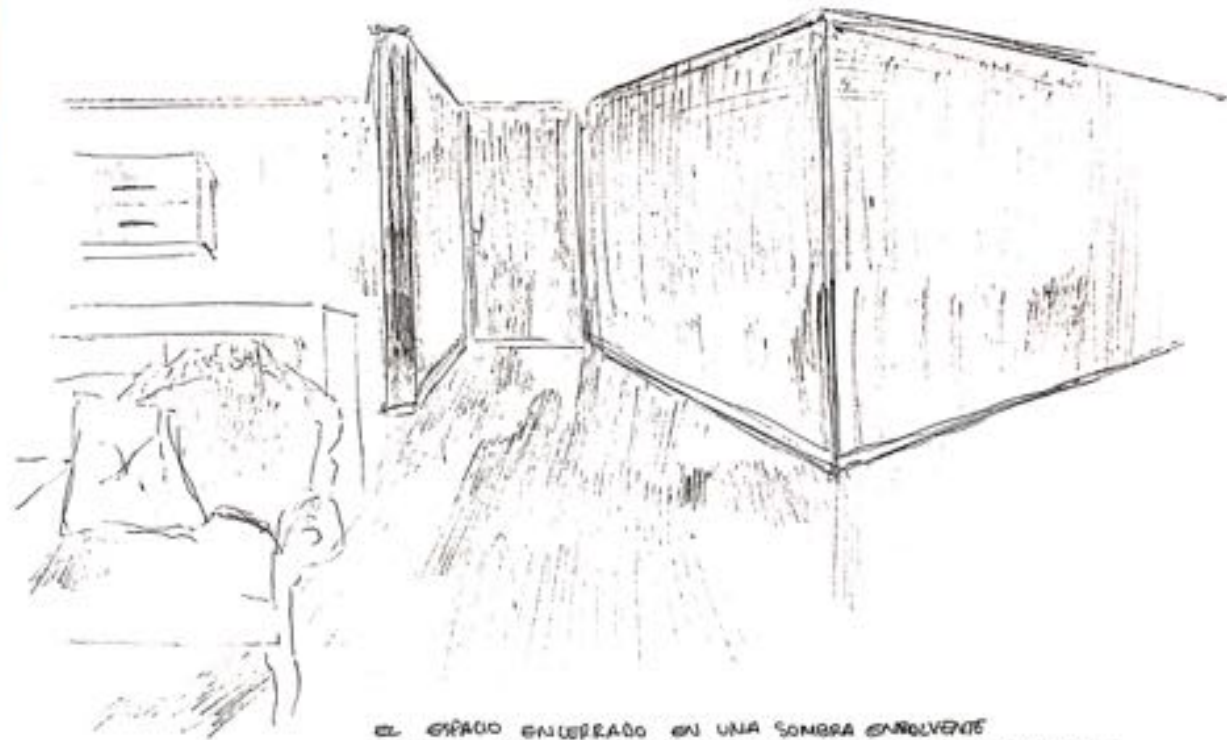
EL GUBERNAMIENTO DE LAS ARISTAS Y VERTICES DEL ESPACIO LE CONFIERE UN CIERRE ÍNTIMO AL ESTAR AL VISO PERFILADO POR LA PENUMBRA ABSORVENTE. - LÍMITES DE LO ÍNTIMO REVELADOS POR SOMBRA -



SECTORES MUY ORIENTE SOMBREADOS  
EL CUERPO ESTA CONTENIDO EN UNA ILUMINACIÓN CENTRAL ENVUELTA EN SOMBRAS BORDEANTES.  
LA ILUMINACIÓN SE CENTRALIZA

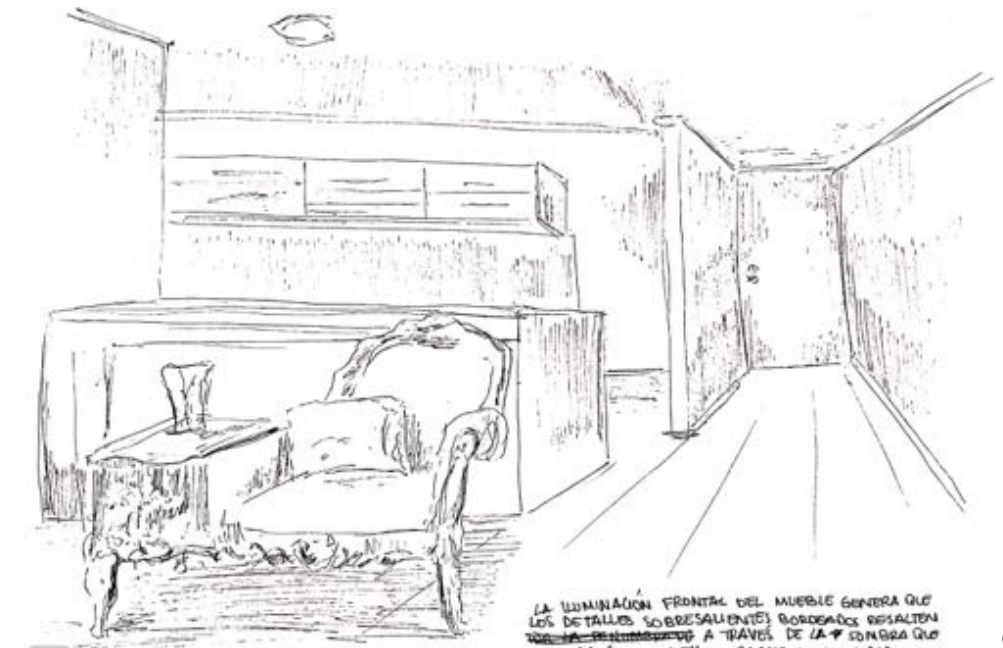
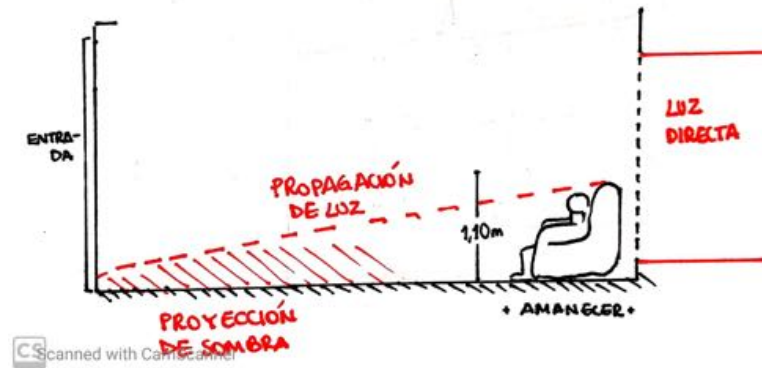






EL ESPACIO ENLETRADO EN UNA SOMBRA ENVOLVENTE DESTACA LA PRESENCIA DEL SUELO AL CONTENER LOS ELEMENTOS DEL LUGAR ADYACENTE A TRAVÉS DE SUS SOMBRAS DEFINIDAS POR LA LLEGADA DIRECTA DE LOS RAYOS SOLARES. - DESTAQUE DE SUPERFICIE POR CONTRASTE LUMÍNICO -

84



LA ILUMINACIÓN FRONTAL DEL MUEBLE GENERA QUE LOS DETALLES SOBRESALIENTES BORDADOS DESTACAN A TRAVÉS DE LA SOMBRA QUE GENERA SU VOLUMEN OTORRONDOLAS BORDADOS. - VOLUMEN DESTACADO POR SOMBRA BORDADOS -

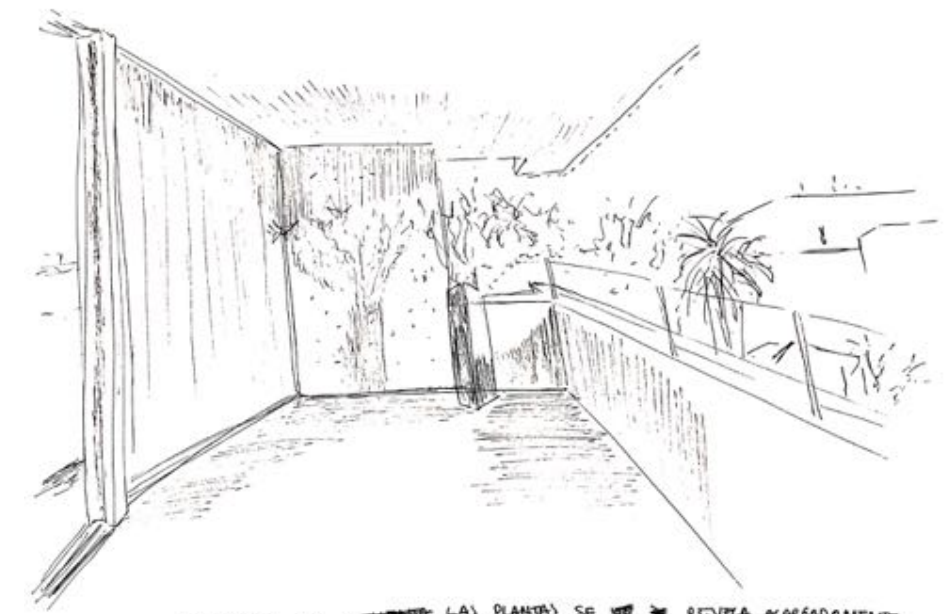
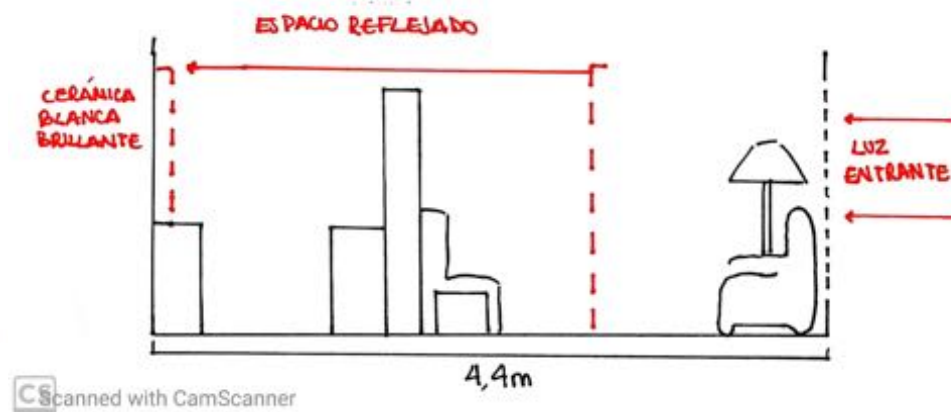
85

## CONTENSIÓN DEL HABITAR LUMÍNICO POR PERFILAMEINTO ENNEGRECIDO ESQUINADO



EL ESPACIO EN UNA PENOMBRA A LA PARADORA REFLEJA EN SU CLARA Y BRILLANTE PARED UN REFLEJO SOMBREADO DE LA HABITACION CONTIGUA. - Y CHIMBREA PERFILEADO DE CONTINUIDAD ESPACIAL -

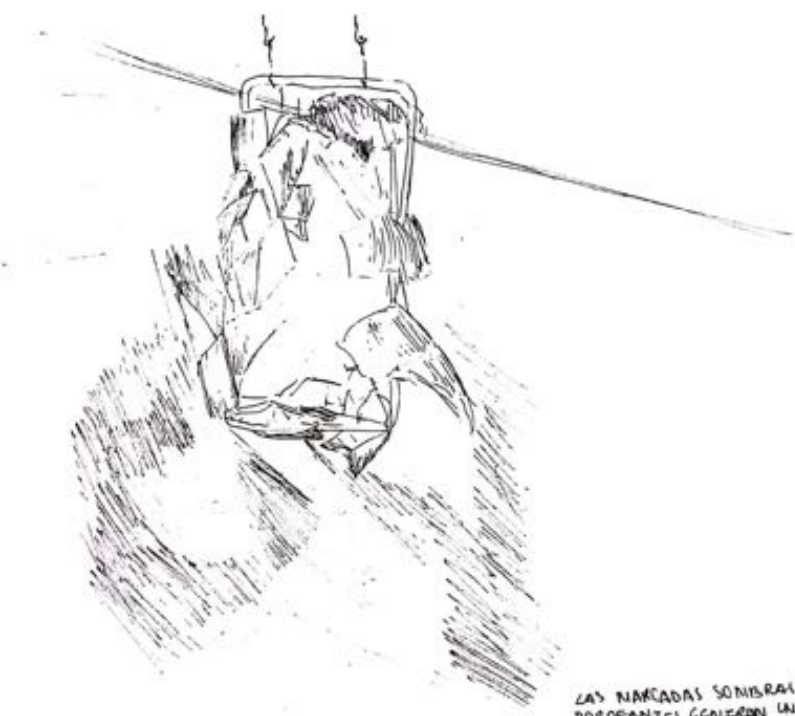
86



LA SILUETA DE LAS PLANTAS SE REFLEJA ACARGADAMENTE EN LA RUJOSA PARED CONFIRIENDOLE PRESENCIA EN SU NEUTRAL TONALIDAD ASOLEADA. - SILUETA PLASMADA DIMENSIONA UN ESPACIO -

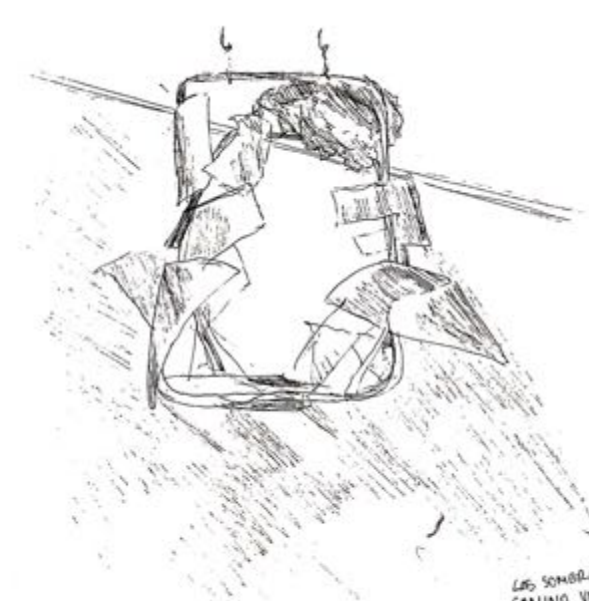
87





LAS MARCADAS SOMBRAS BORDEANTES GENERAN UNA ENVOLVENTE QUE VA DIFUMINANDO GRADUAMENTE A UN CENTRO LUMINOSO RESGUARDADO -VACÍO CENTRAL EN INTIMO RESGUARDO-

88



LAS SOMBRAS CREAN UN CAMINO VISUAL HACIA UN RESGUARDO INTIMO EN EL CENTRO DEL ESPACIO POR LA DIFUMINACION SOMBREADA DE LAS ARISTAS BIASNICAS - DINAMISMO CIRCUNDANTE EN LA MANERA DE UN RESGUARDO

89



EL LATERAL SOMBREADO PERMITE EN SUS DESIGUALES ENTRAR EL CENTRO LUMINOSO FORMADO POR LA PENUMBRA CIRCUNDANTE DIFUMINADA - DINAMISMO SOMBREADO CONFORMEN LA LUZ-

90

