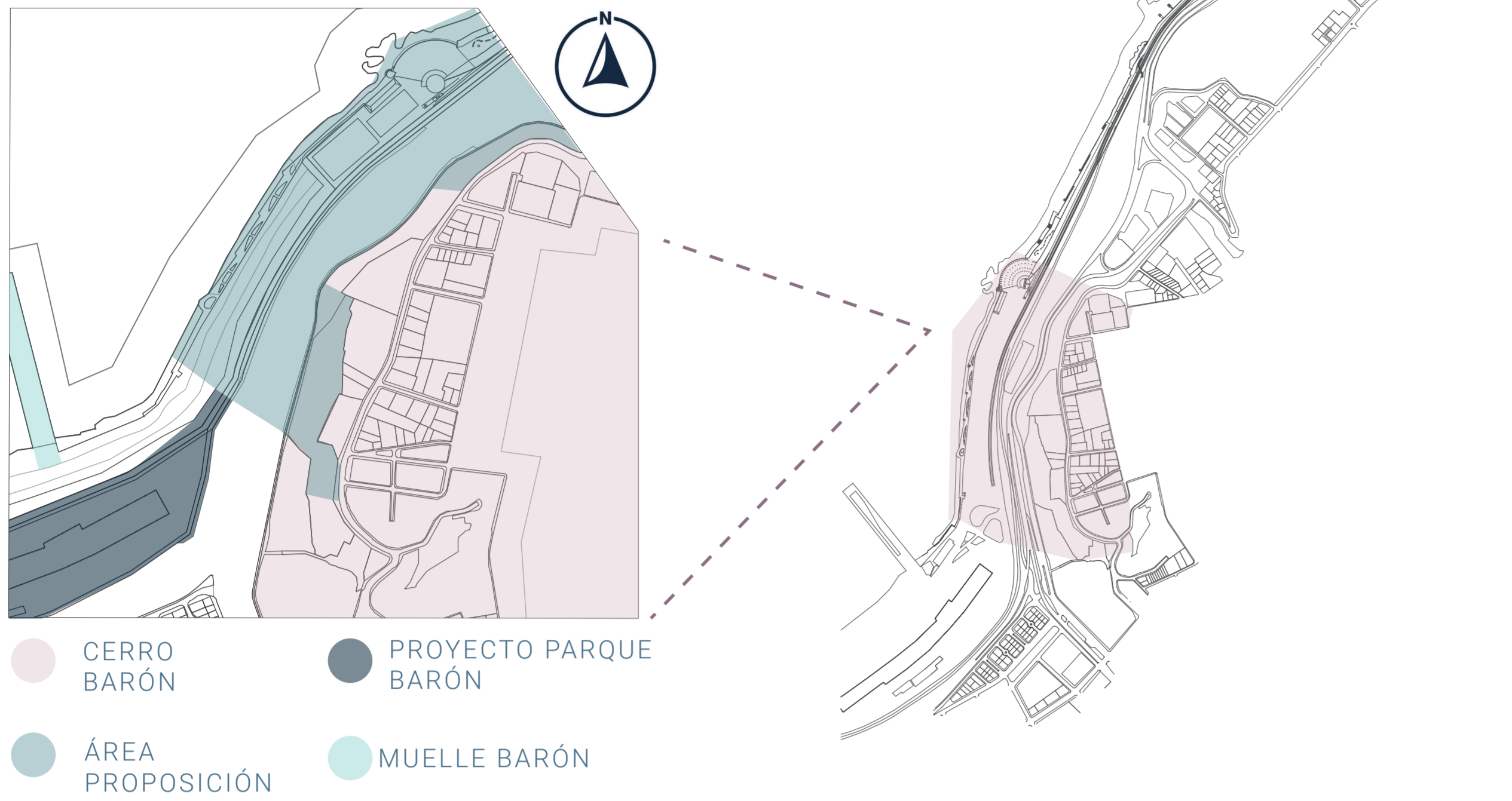


# LÁMINA FUNDAMENTO ACTO: ATRAVESAR BORDEANTE MEDIANTE LA PAUSA

C2A

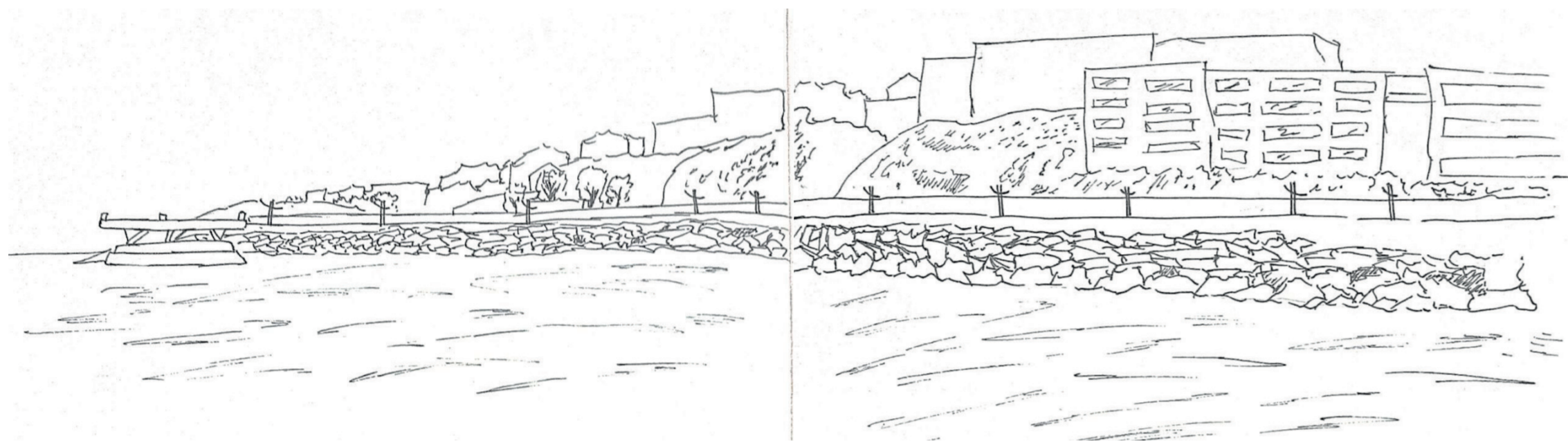
## 1.-EMPLAZAMIENTO PROPOSICIÓN

Emplazado desde el Cerro Barón, Avenida España, el nudo Barón hasta el sitio de la tornamesa, diversos ejes que influyen y se conectan para dar paso a diversos segmentos de habitar en esta horizontalidad en contención



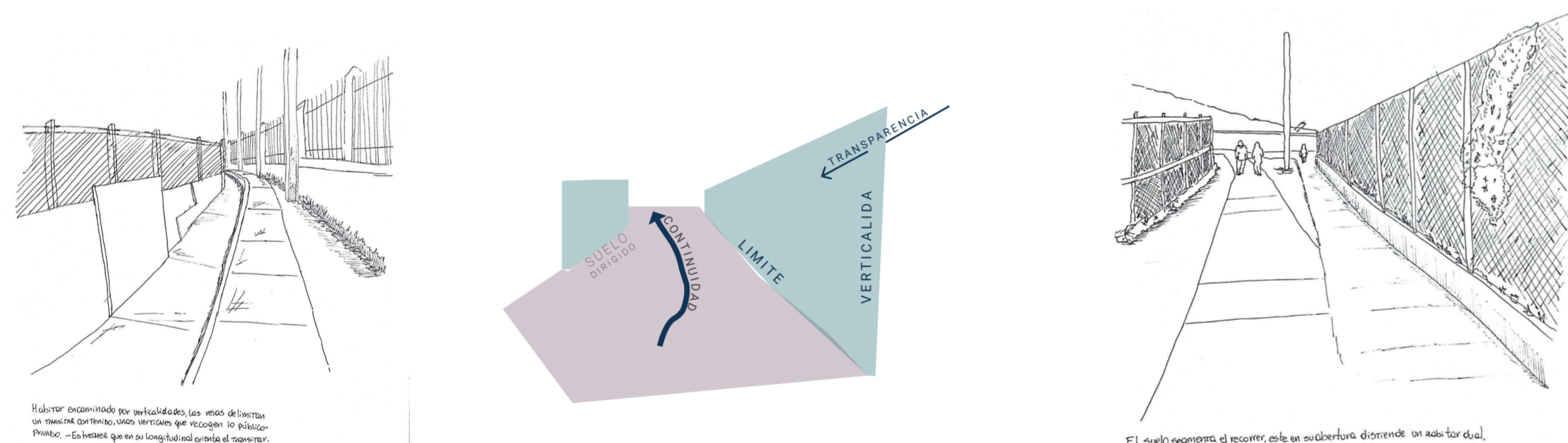
## 2.-CROQUIS CONDUCENTES

EXTENSIÓN EN LONGITUDINAL QUE DEMARCA EL CERRO Y SU BORDE



Horizontalidad en extensión, desde esta longitudinalidad se destienden ejes que en sus diferentes elevaciones dan cabida al recorrer, un recorrer decúbico que mesura el habitar.

VERTICALIDAD QUE DELIMITA EL TRANSITAR A LO INTERIOR



Habitar encaminado por verticales, las rejas delimitan un transitar contenido, unas verticales que recogen lo público-privado. -Estrechaz que en su longitudinalidad orienta el transitar.

El suelo segmenta el recorrer, este en su abertura distiende un habitar dual, donde el habitante perfila su camino. -Abertura dual que determina el pasar.

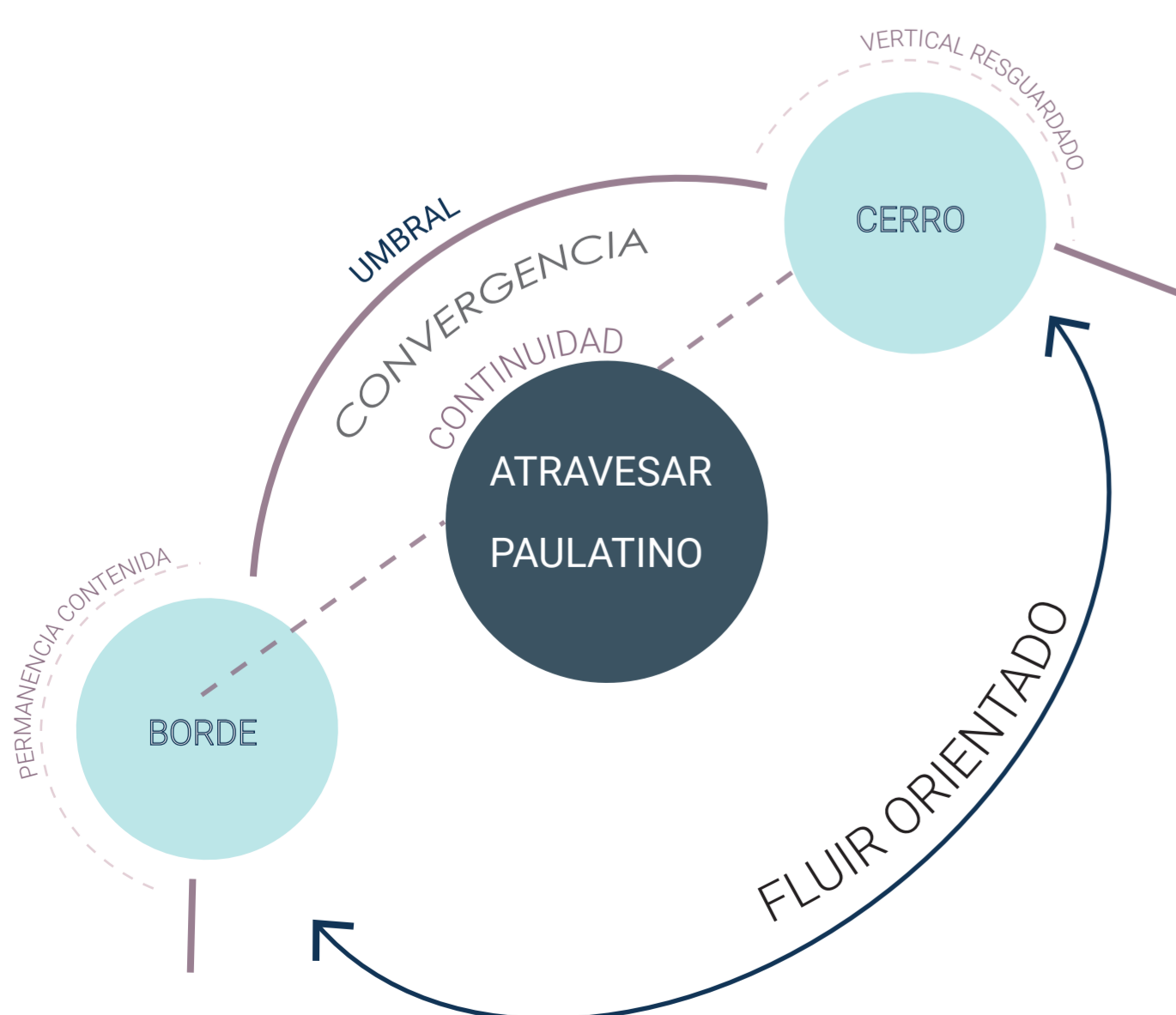
VERTICALIDAD QUE CONTIENE Y EN SU TRANSPARENCIA EXTIENDE EL LUGAR



La techumbre conforma un límite interior en lo abierto, esta da cabida a una detención contenida, una contención que cubre y a su vez permite una visual en amplitud del paseo. -Contención en altura que cubre en un acontecer abierto.

El cerro se acerca a través de su asomo, la residencial yace en la altura en distanciamiento a lo transitorio del centro. -Una amplitud que en su transparencia da cabida al habitar.

## 3.-ANTECEDENTES



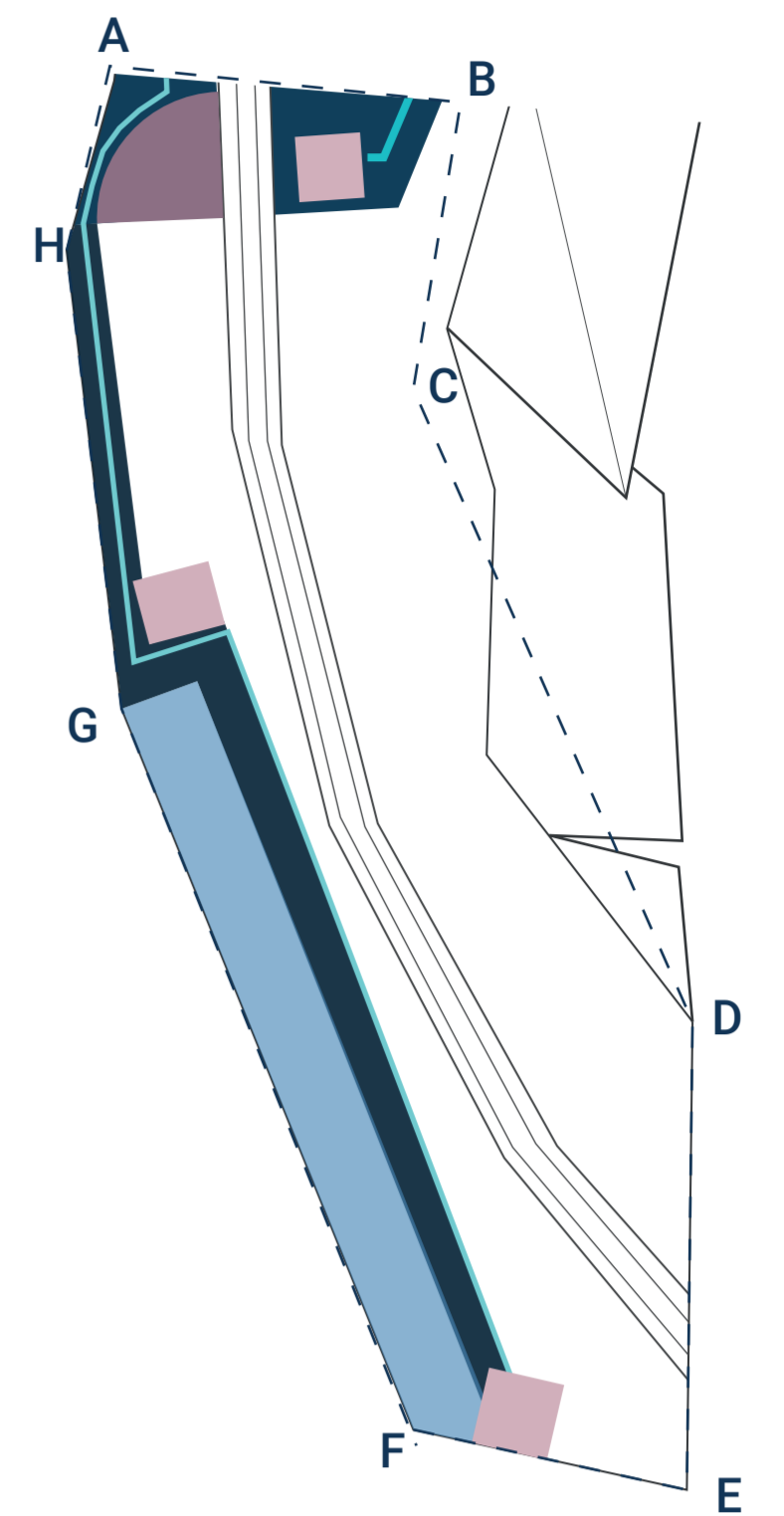
La zona estudiada se presenta desde El cerro Barón, el nudo Barón hasta el sitio de la tornamesa, mediante esta profundización en la zona, se denota como el eje de avenida España es una articulación principal para conectar Valparaíso y Viña del Mar, es así mediante este eje intermedio que se distinguen los límites del área misma donde la verticalidad del cerro Barón converge hacia el límite integral de la tierra habitable, el borde costero. Mediante esta convergencia se conforma un umbral en esta habitabilidad, donde el paseo y Avenida España se vuelven un punto de transición entre el horizonte y la vertical, una extensión en lo abierto que genera un espacio intermedio que alza con el propósito de sostener este recorrido paulatino en continuidad.

# LÁMINA FUNDAMENTO ACTO: ATRAVESAR BORDEANTE MEDIANTE LA PAUSA

C2B

## 4.-POLIGONO- PROPOSICIÓN

POLIGONO	PROPOSICIÓN
A-B: 156m	● COMERCIO
B-C: 99m	● PASEO
C-D: 278m	● MÓDULO HOSPITALIDAD
D-E: 220m	● VELOCIDAD LENTA
E-F: 248m	● CULTURAL
F-G: 202m	
G-H: 83m	



Contener lo contenido, el paseo se alza desde un propósito de zona intermedia, siendo este un umbral entre el límite del cerro a la vez con el límite del mar, es así como el paseo a través de diversos elementos arquitectónicos busca conectar ambas zonas y generar un habitar prolongado en su extensión.

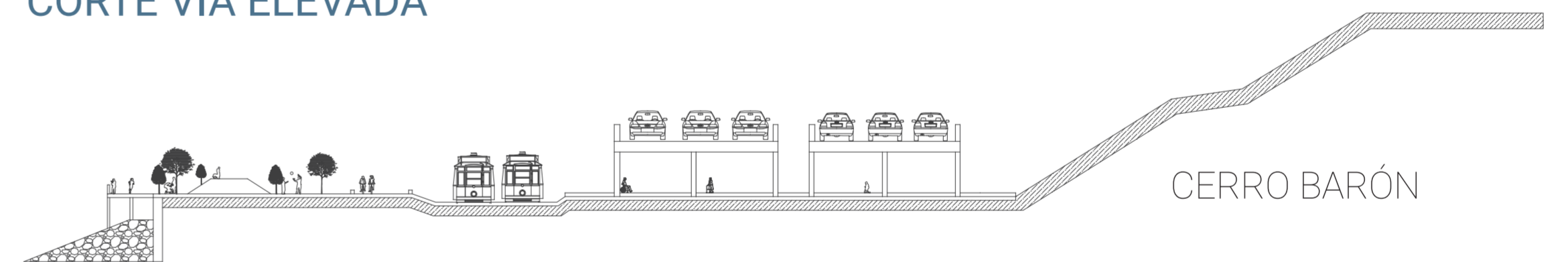
## 5.-MASTERPLAN



### SIMBOLOGÍA

- PASEO-MIRADOR
- PARQUE
- MIRADOR ELEVADO
- VEREDA
- CICLOVIA
- VIA ELEVADA
- VIA SUBTERRÁNEA

### CORTE VIA ELEVADA



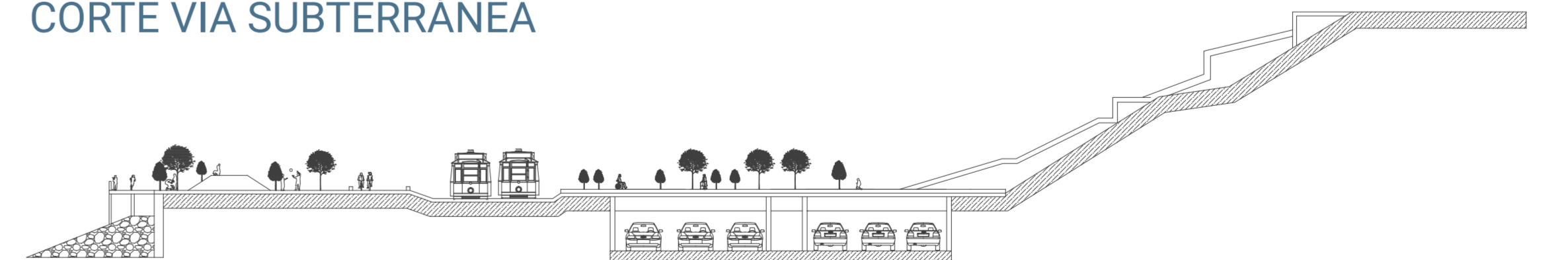
### VIA ELEVADA

Se propone una vía elevada para que permita un transitar continuo de los habitantes y relacione el área del ascensor Barón con el nudo Barón. Esta verticalidad permite fluir el tránsito peatonal y vehicular de forma simultánea.

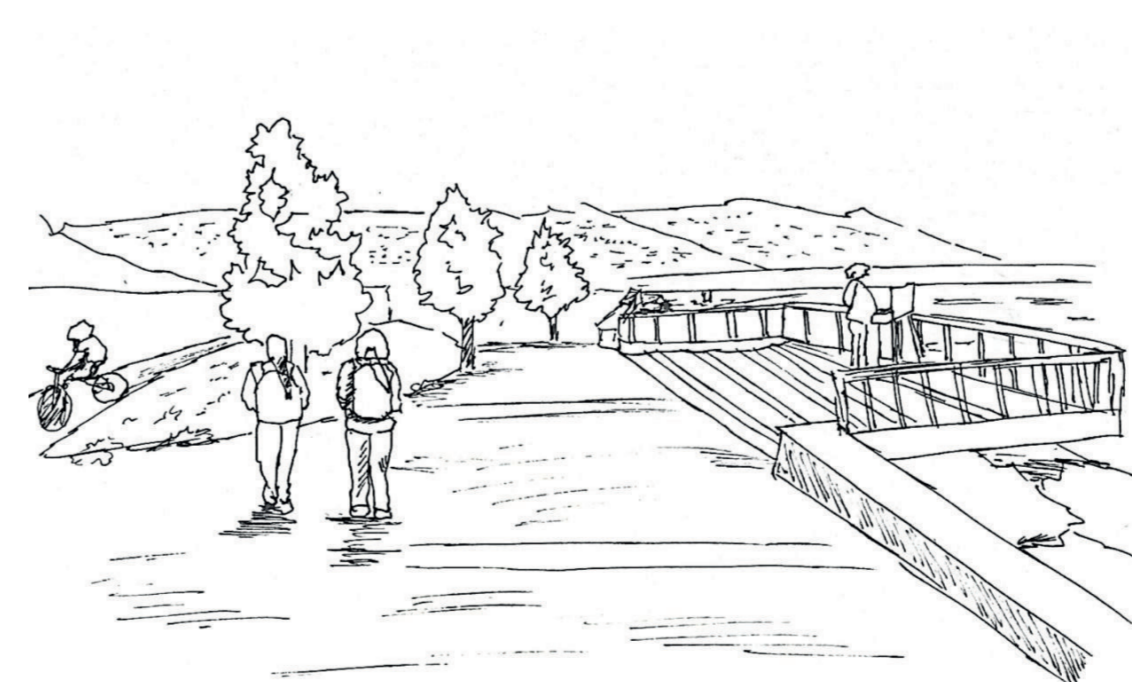
### VIA SUBTERRÁNEA

Se proyecta una vía subterránea con el propósito de poder conectar el paseo directamente con el cerro Barón, creando un ir/venir continuo y amplificado.

### CORTE VIA SUBTERRÁNEA

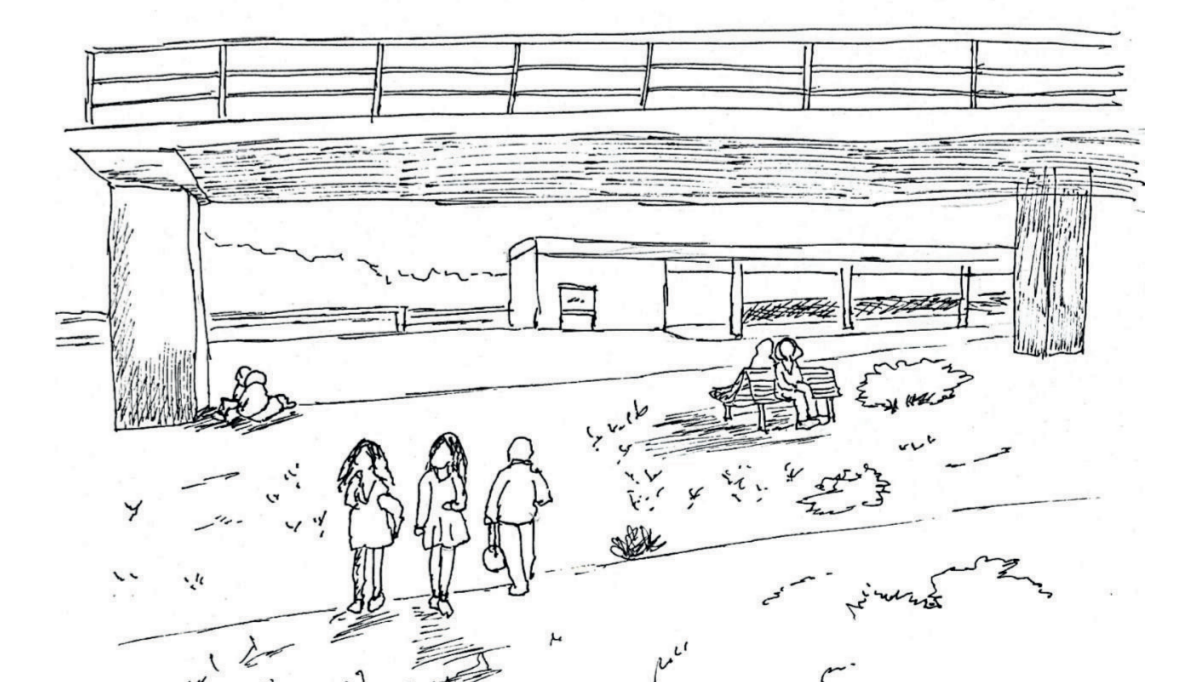


### OBSERVACIÓN PROPOSICIÓN PASEO



El paseo se atraviesa desde diversas magnitudes, estas dan cabida a una velocidad lenta en las ciclo vías, una permanencia pausa en los mirados, que permiten esta entrada al mar, y el paseo parque que contempla un fluir continuo de manera paulatina.

### OBSERVACIÓN PROPOSICIÓN AVENIDA



Las vías elevadas dan paso a un transitar continuo, permite una conectividad concurrencia entre los 3 ejes de vías elementales para conectar la ciudad, un transitar orientado en lo holgado.