

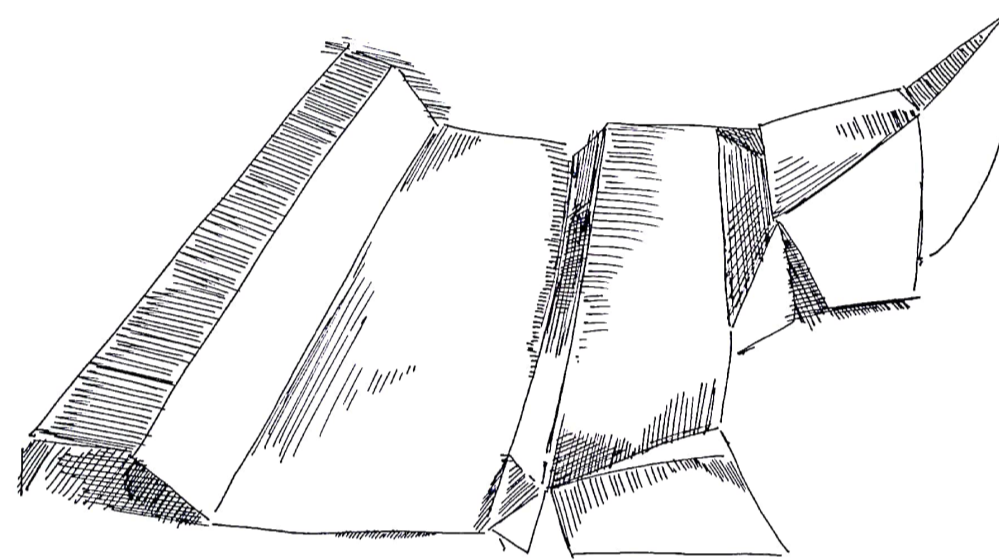
## Cerro Los Placeres:

# Registro E.R.E (elemento radical de la extensión)

## E.R.E Cerro Los Placeres

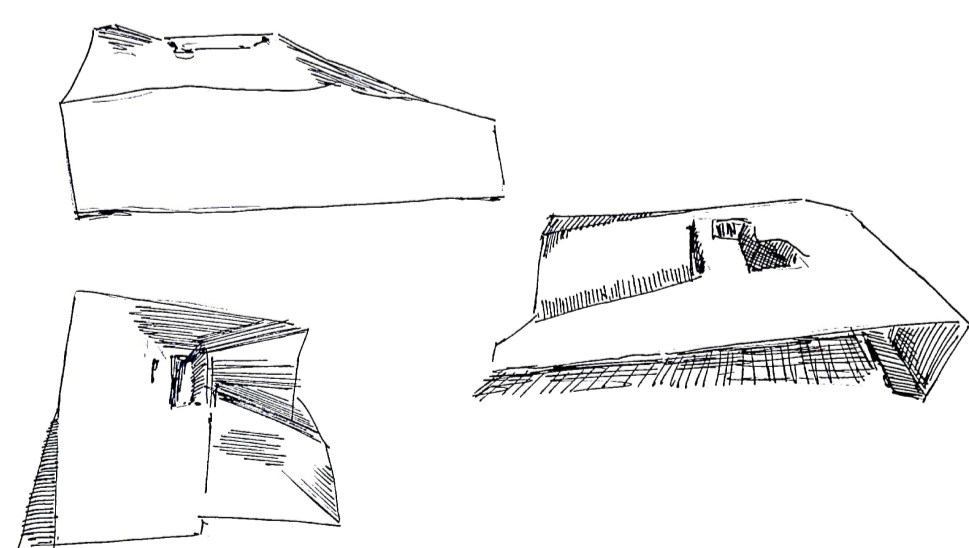


El ERE se encarga de mostrar los rasgos más importantes de la fisicalidad y visual del cerro, siendo éstos rasgos sus dos principales quebradas a sus costados, y su "lejanía inmediata" la cual termina levantando el mar frente al espectador.

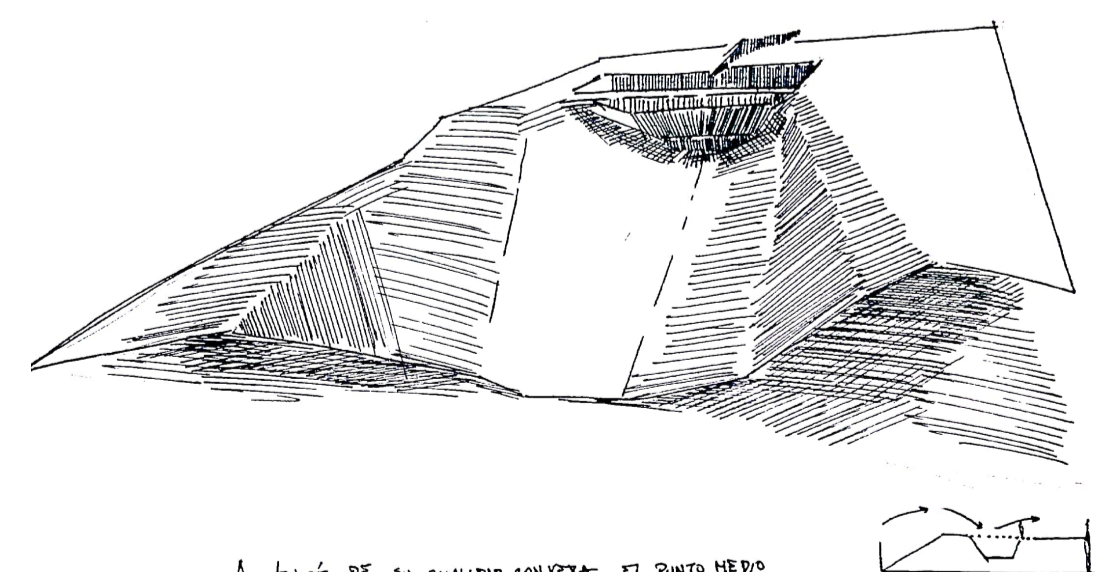


bordes que convierten su dirección, de un aspecto bordante (limitante) para a uno más transitorio en cuanto a la relación de su altura al nivel del suelo.

## E.R.E Terreno de emplazamiento



El ERE, además de mostrar la forma de el predio a usar, es un estudio de los niveles más importantes dentro y fuera de este.



A través de su análisis concreto, el punto negro alcanza una zona de mayor altura, zona donde el nivel desciende abruptamente para generar una abertura limitante.