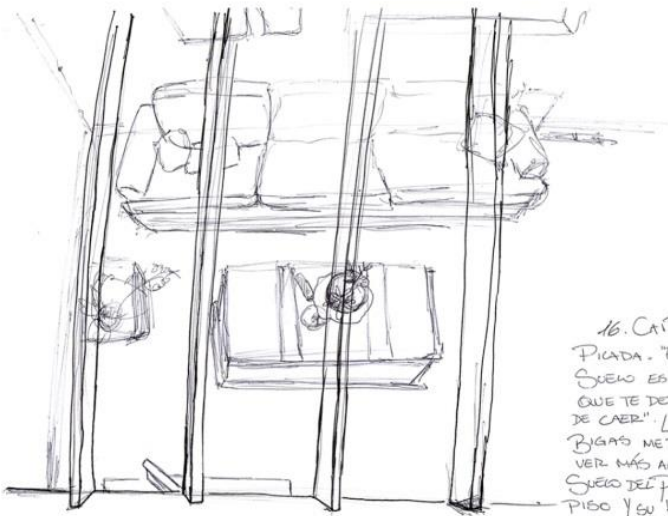


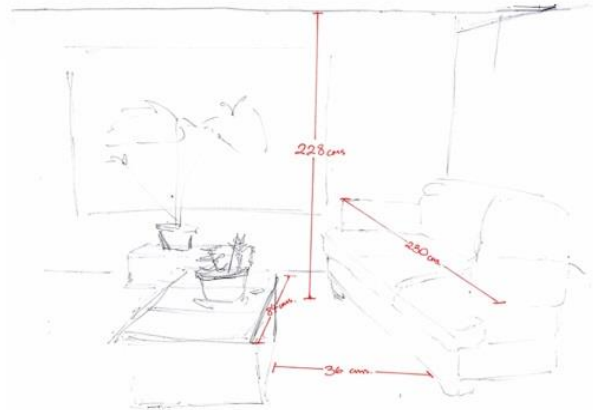


# "EXTENSIÓN INDETERMINABLE QUE SOSTIENE Y CONECTA HABITARES".

2. "OBJETOS Y ACTOS SE SOSTIENEN EN EL SUELO".  
(11, 12, 15, 17)



16. CAÍDA EN PICADA. "EL SUELO ES AQUELLO QUE TE DETIENE DE CAER". LAS BIGAS ME PERMITEN VER MÁS ALLÁ, EL SUELO DEL PRIMER PISO Y SU HABITAR.



17. EN EL SUELO REPOSAN NUMEROSOS OBJETOS Y ACTOS. EL RELAJO Y LAS RELACIONES. EN ESTE CASO, LA SIESTA DE UN PERRO. (BODY)



19. LA NATURALEZA SALE A FLOTE EN UN HUECO HECHO PARA ELLO EN MEDIO DE LA CERAMICA. UNA NATURALEZA INALIEGABLE.



18. EN LA LEYANÍA, LOGRO VER UNA EXTENSIÓN DEL SUELO Y COMO, DE UNA U OTRA FORMA, VEMOS UNA ÚNICA ENTIDAD EN TODAS PARTES, CUBIERTA DE CASAS, ARBOLES Y DIVISIONES.



20. SUELO DE TIERRA QUE MANTIENE UN ULTIMO TRANQUILO A LA LUZ DEL ECU QUE CRUZA CON DIFICULTAD LAS HOJAS DE LOS ARBOLES Y LAS PANDERETAS. TERRENO DESIGUAL.