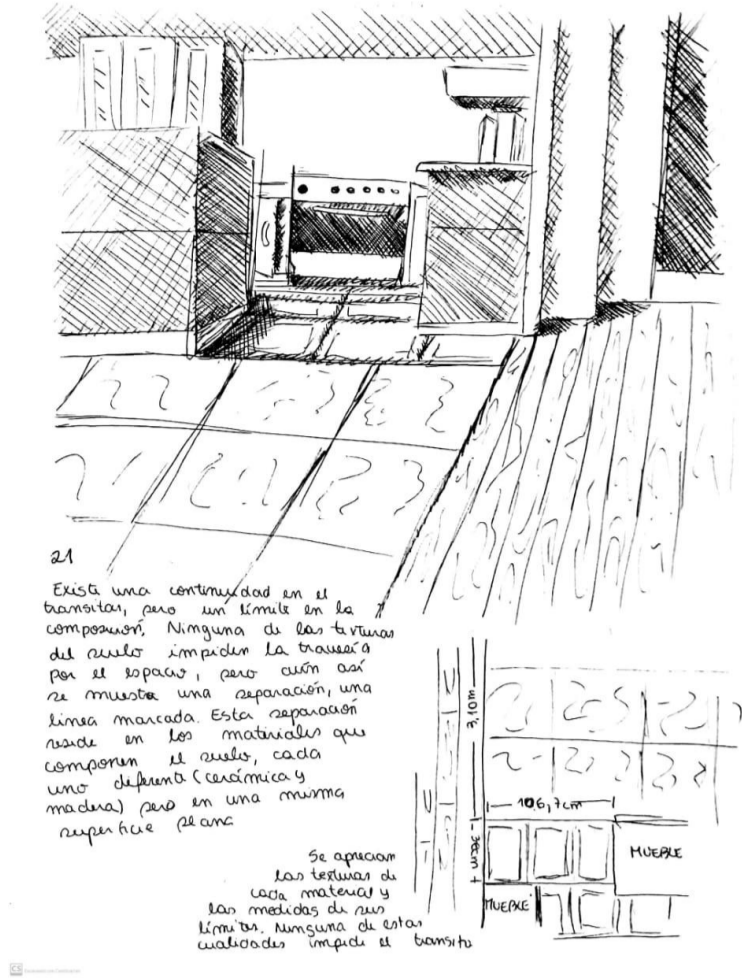
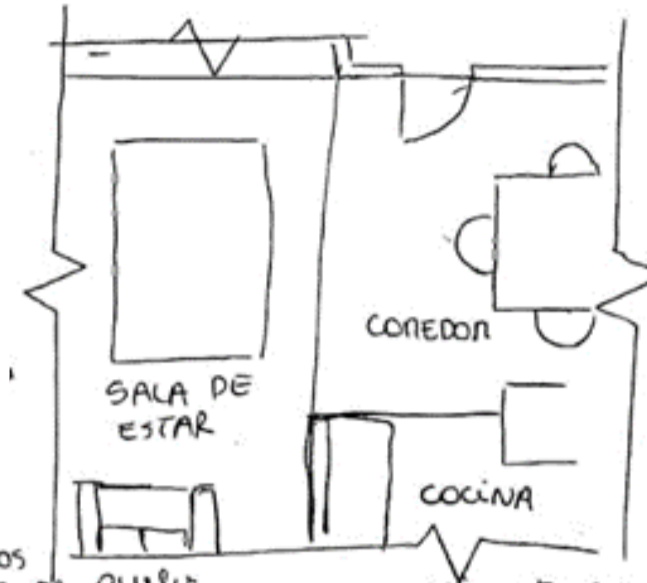


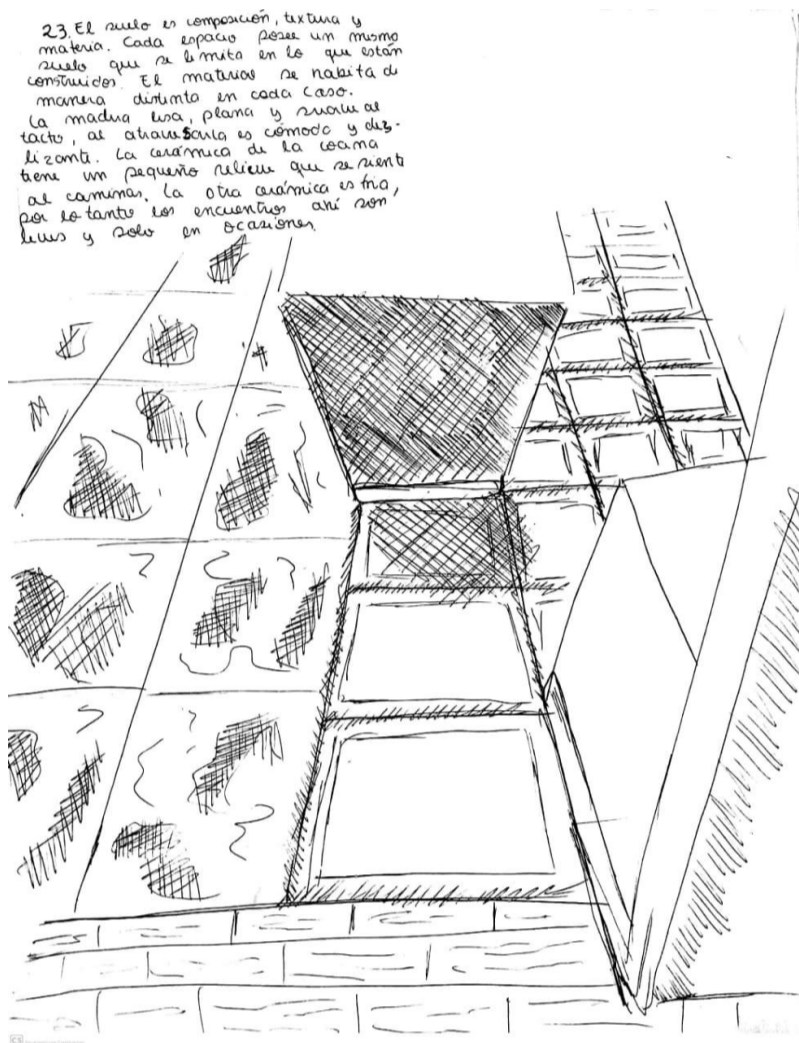
LIMITES TRANSITANDO LAS COMPOSICIONES Y NIVELES DE LOS SUELOS



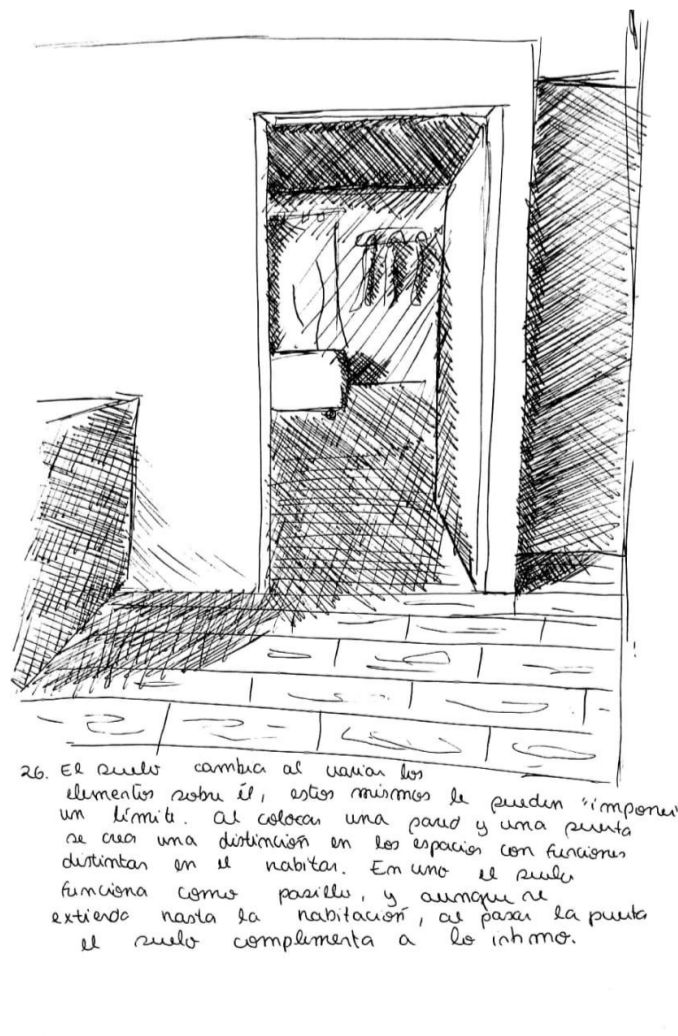
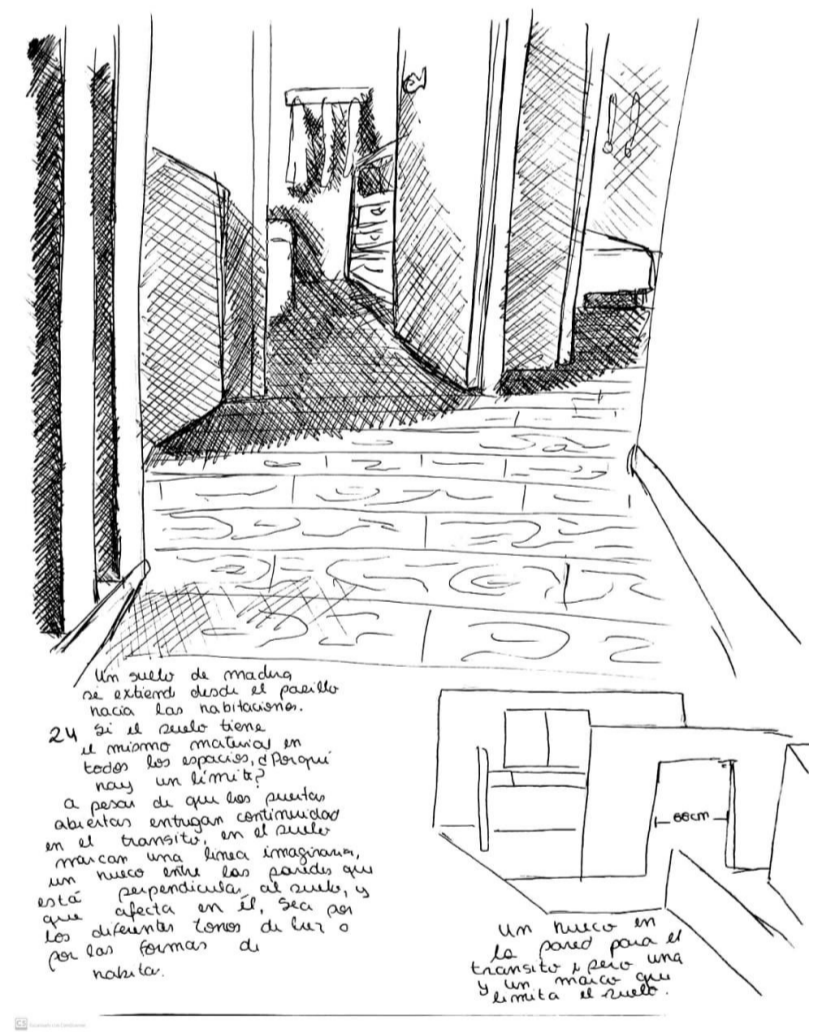
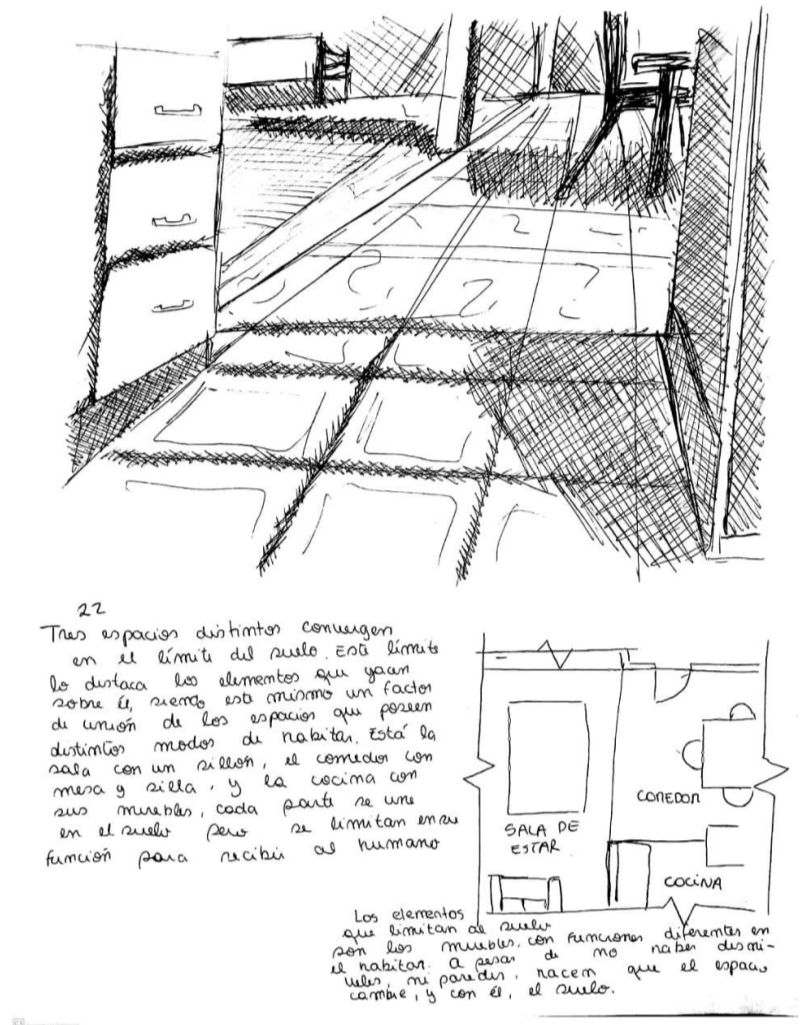
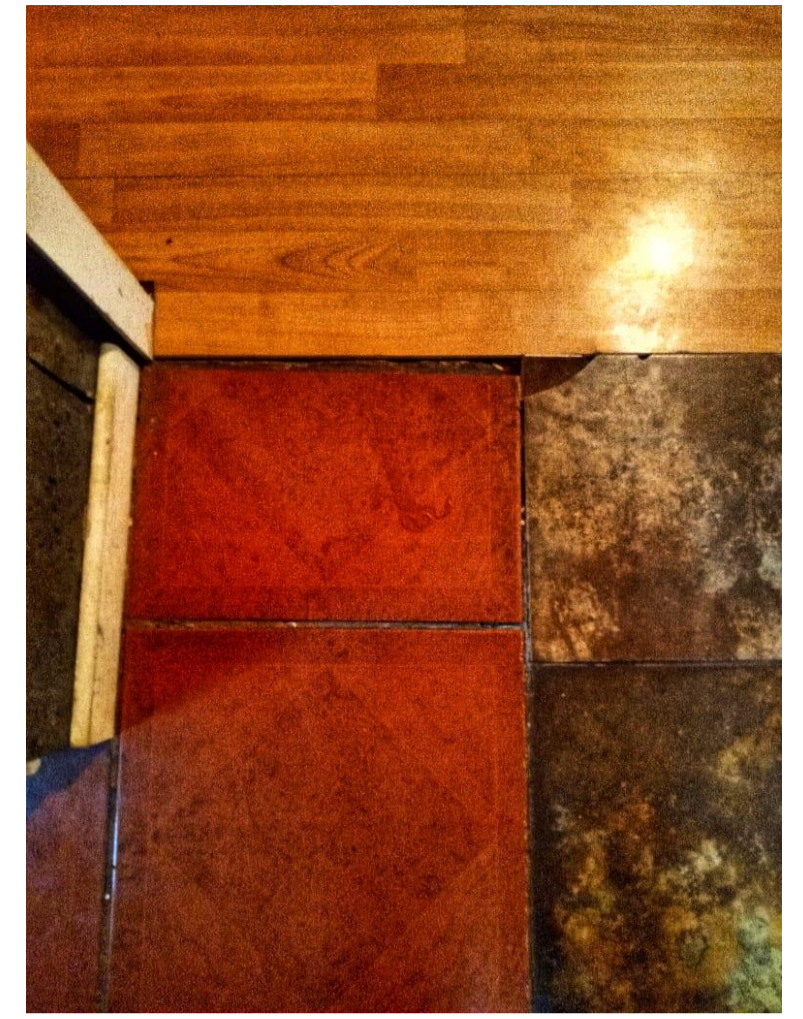
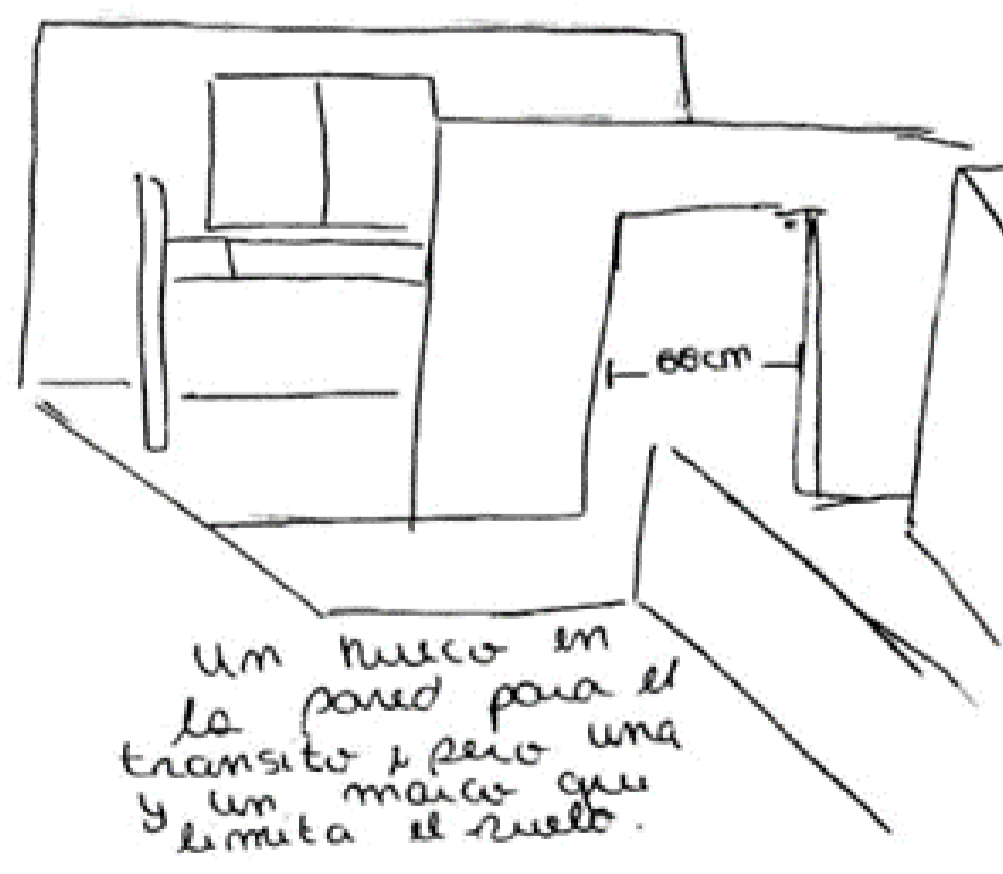
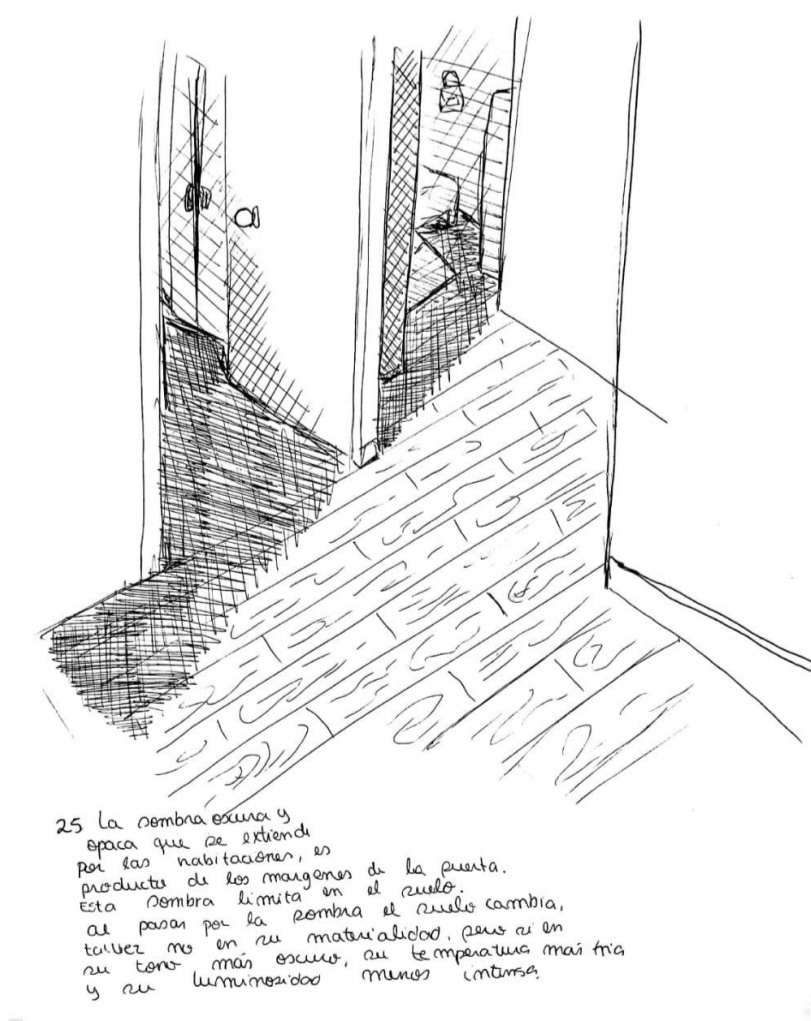
HITO 1:
 “Distintas composiciones del suelo se unen como una línea límite.”



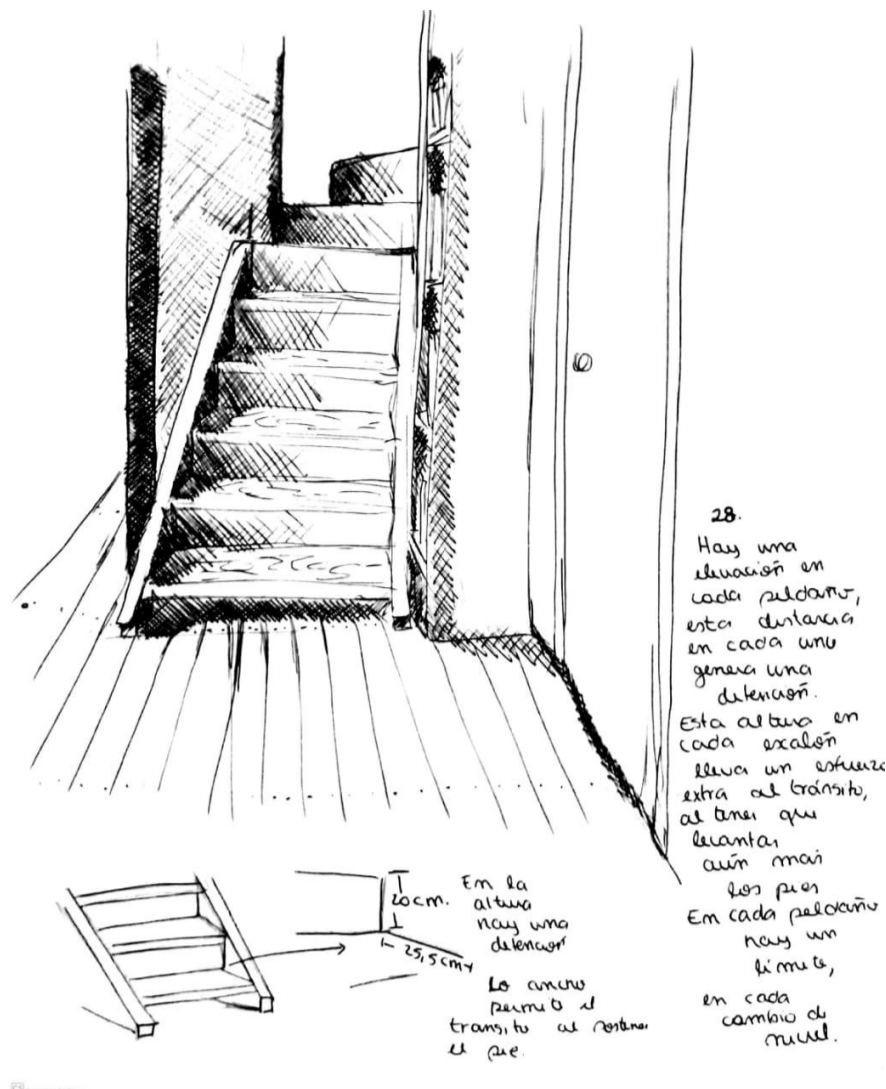
Los elementos que limitan al suelo son los muebles, con funciones diferentes en el espacio. A pesar de que el espacio cambia, y con él, el suelo.



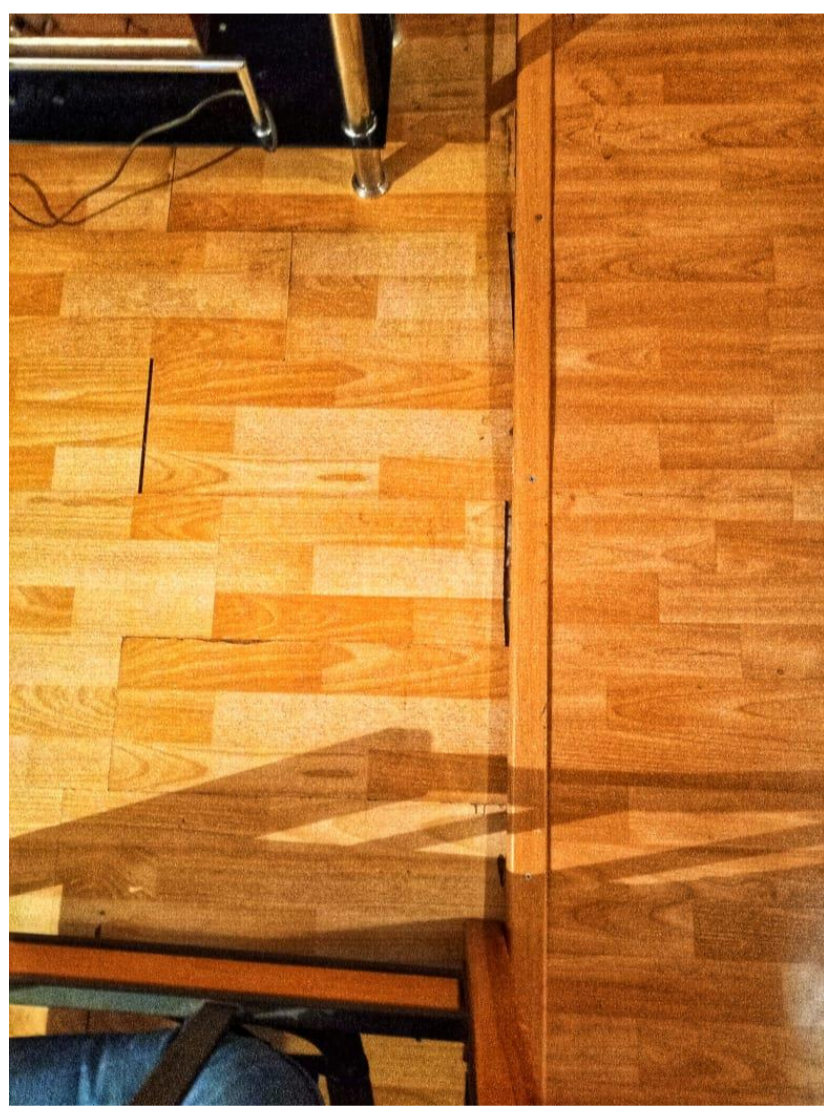
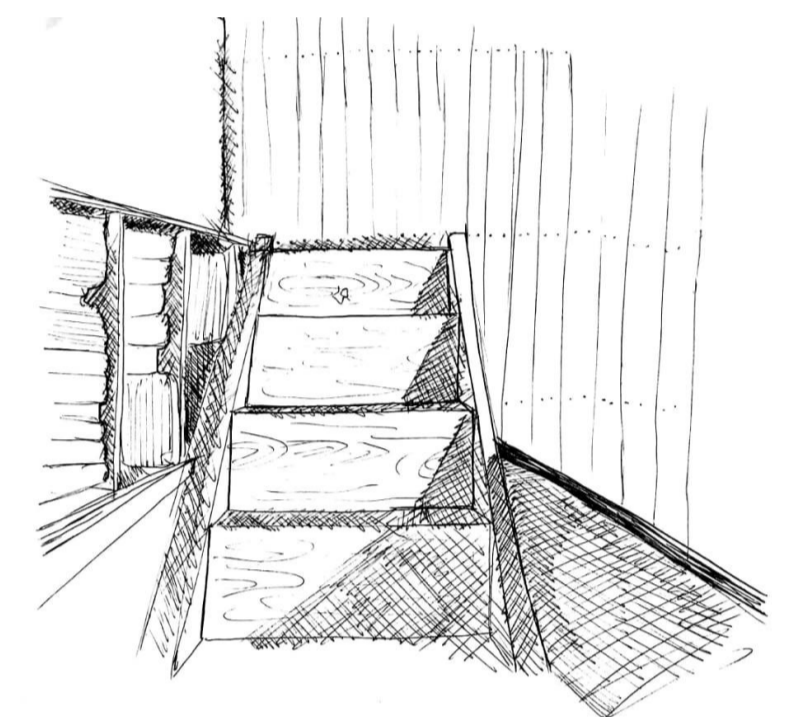
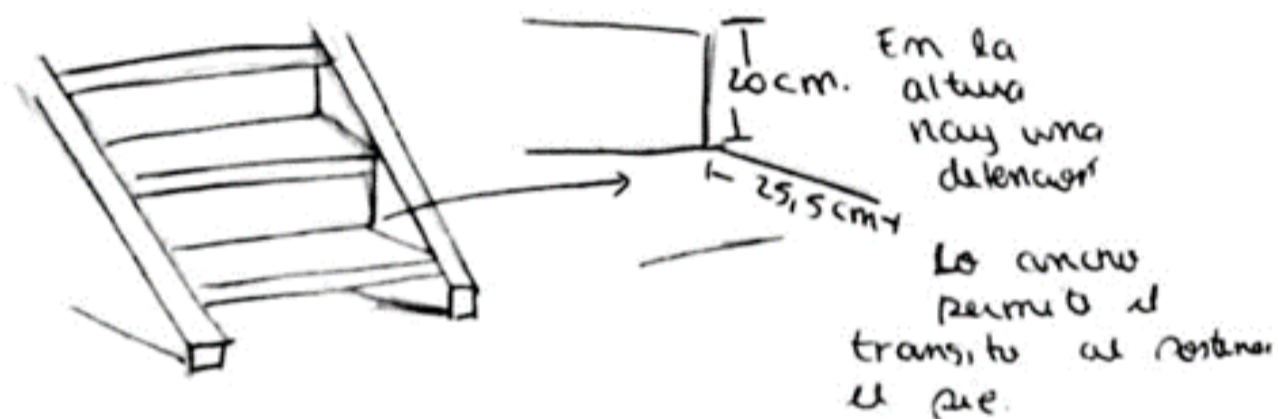
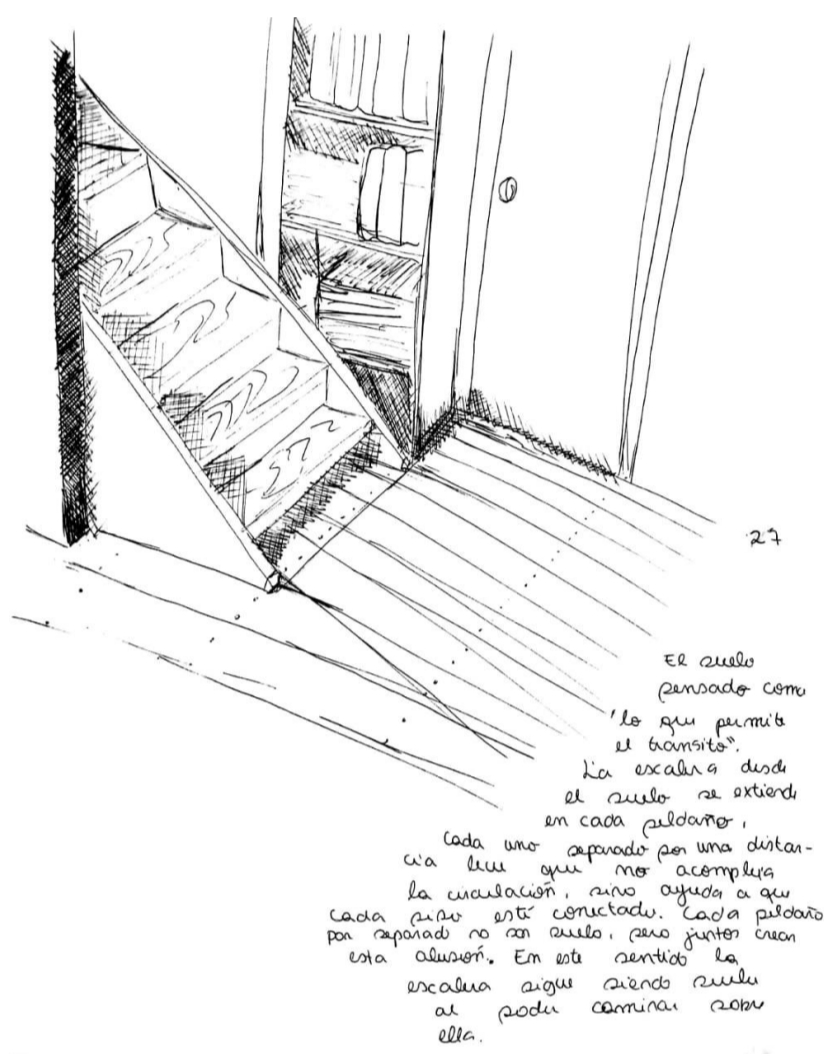
HITO 2:
 “Continuidad en el transitar, unión de los suelos bajo el umbral”



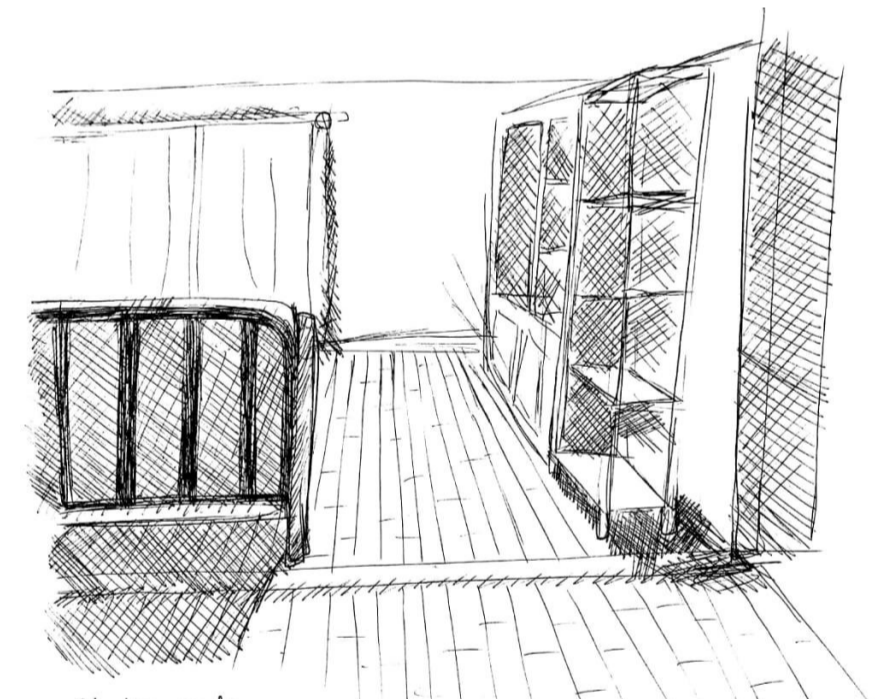
LIMITES TRANSITANDO LAS COMPOSICIONES Y NIVELES DE LOS SUELOS



HITO 3:
"Unión del desnivel en el tránsito"



HITO 4:
"Objetos y desniveles que cortan la continuidad"



31. Un suelo que se eleva hasta llegar a la pared sostiene una gran habitación. En su estructura un objeto un punto justo en medio, dando un pedregal nuevo para el tránsito. Este elemento limita todo el espacio en la planta en lo que está. Como si fuera una pared, estructura y capacidad, dejando solo lo necesario.

Lo que antes eran 222 cm, ahora son 96cm espacio necesario para que pase una persona.

