

# DISEÑO TIPOGRAFICO 2024

Andrea Torres  
[andrea.torres@pucv.cl](mailto:andrea.torres@pucv.cl)

**CLASE 05**

**Unidad 2:**

**Diseño tipográfico \_**

**Tipografía Modular**

# Diseño Modular

**El diseño modular  
subdivide un sistema  
en partes más pequeñas  
llamadas módulos o  
plataformas, que luego  
pueden tratarse de manera  
independiente y usarse en  
diferentes sistemas.**



stampa

es. r. a. m. p. a

stampa



a b c d e f g h i j k l m n o p  
q r s t u v w x y z 0 1 2 3 4  
5 6 7 8 9 . : ; + - \* ! ? @

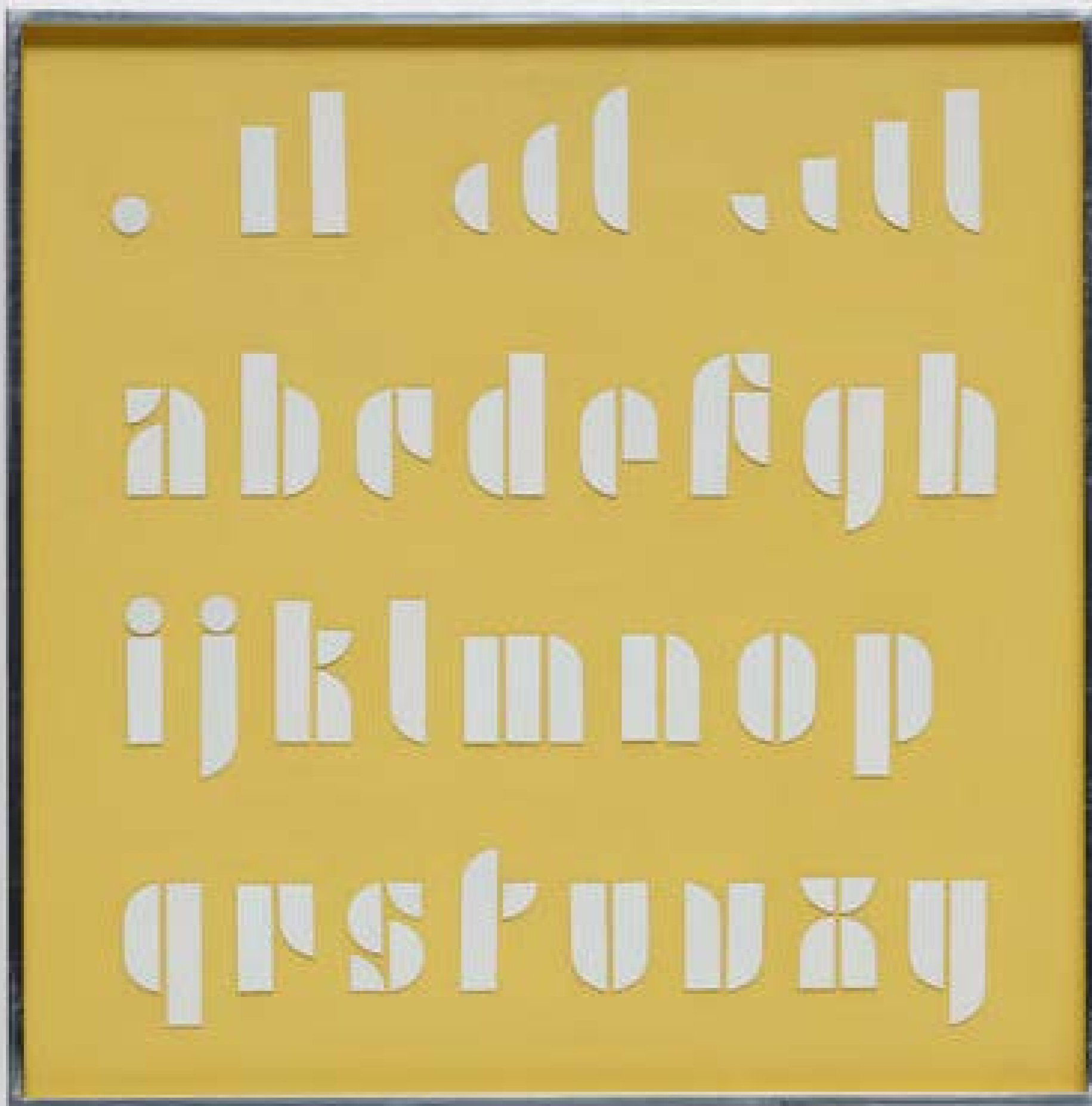
. il al all

ab ed ef gh

ijklmno p

qrstuvxy

?



**Josef Albers.**  
**Kombinations-Schrift,**  
Bauhaus Lettering Set,  
1926-31.  
Milk glass and painted  
wood. Moma, USA

**Por diseño modular, nos referimos a los diseños que se basan en una modulación reticular de los espacios con el objetivo de mejorar los tiempos de elaboración.**

R R R R R R R

**A**  
veloz, tipográfica, ofrece estas maravillas tipográficas.

**ALICIA**  
LA CASA MÁS ACREDITADA DE MODAS PARA SEÑORA Y NIÑAS

**UPER**  
**T**  
**IPO**  
UN TIPO MODERNO DE ALFABÉTICA CON MAJÚSCULAS PARA FACILITAR LA ESCRIBIENDO EN UN MOMENTO.

**K**  
**ELLO**  
Tipo diseñado especialmente para plumas estilográficas de alta calidad.

**BOB**  
Algunas palabras y nombres de la inteligencia del día. La última novedad en legueros instructivos de José Ranzó - Tel. 128

FUNDICIÓN TIPOGRÁFICA JOSÉ RANZO, S. A. MURCIA 17 - BARCELONA

En todas las librerías de la zona

**B**  
**BALART**  
Representante exclusivo para España de los productos "Bellezza"

W w S S S S

**Joan Trochut**  
1942 , Super Tipo Veloz por la Fundición Tipográfica Iranzo (Barcelona),

C C D D E E F F G G H



Diseño: separadas y generalizaciones parciales.

**P****OLERO**  
 Un lugar de encanto, creado adrede para responder a las gustas de la buena sociedad.

**J****EF**  
 cuando se abordan los repetitivos obligados del Buen Gusto. Siempre perfectamente los dientes y abocados la boca.

**Y**  
 A que sean los típicos malos abocados y abocados para entrar en comunicación en aquellos momentos caídos con las principales elevaciones del año decorativo. También Equilibrio. Calcular con los buenos ejemplos para producir un lenguaje perfecto.

**ANZ**  
 Impresos, como Escenografía, Organización y Material moderna.

**Enrique**  
 el momento de una FONTE FERRAMENTAL

**Yvette**  
 para el honor de tener y cuidar la presentación de un volumen moderno de modelos de primera mano, en un volumen del Pomo de Oro, con 188. Teléfono 22414.

**Luis WEBER**  
 MUEBLES DE ESTILO MODERNO. ALFOMBRAS, TAPICES  
 Casa especializada en el mundo de estofados, tapices, pines, alfombras, alfetas y depósitos. Fabricación de muebles para terraces, salas y cocinas.  
 PLAZA DEL SOL DE MARZO, 44 - TELÉFONO 22414

**Keller**  
 La única pista dentro que se quiere al mundo de los diseños como patas. De esta en todos los establecimientos de Periferia.

**ESTOS**  
 modelos especiales, pasando tiempo. Son, diseños presentados y mejor que otros catalogos actualizados. También, con un número y puntas en las posibilidades de un número especial, también los otros temas de un taller de impresión, a favor de SUPERTIPOS VIOLE

UN MODELO MUY EN ADORE, MUY Y MUY EXISTENCIA  
**JOLA**  
 CASA FANCO DE UN TIEMPO QUE EMBELECELA SU VIDA.

**ERENICE**  
 la necesidad especial. Se desarrolla en muchos momentos de Bellas, a favor de los temas que muestran la fuerza y la belleza del agua. Como OS y Como ROSA, la presentación al honor y la fuerza de la generalización propiamente un abocado la piel. De esta en perfección.

**ORIVE**  
 MANUFACTURA DE CALZADO DE LUJO  
 ESPECIALIDAD EN LA MEDIDA

MOSES CREADOS A BASE DE SUPERTIPOS "VELOZ", COLECCIONES PRIMERA Y SEGUNDA

**R**ecuerde que **VELOZ** solucionará en problemas al tiempo oportuno y al hora para se impuso

**RELOJES ROMAX**  
 La elección de una buena marca es condición esencial en todo negocio de importancia. Si se trata de adquirir un reloj de pulsera, tenga muy en cuenta que una maquinaria de calidad que realmente requiere una atención especial. Los relojes ROMAX son los más universalmente apreciados.









a modular type system  
for your composing room

# SUPER-VELOZ

single typeface, ornament  
system, non-latin, revival



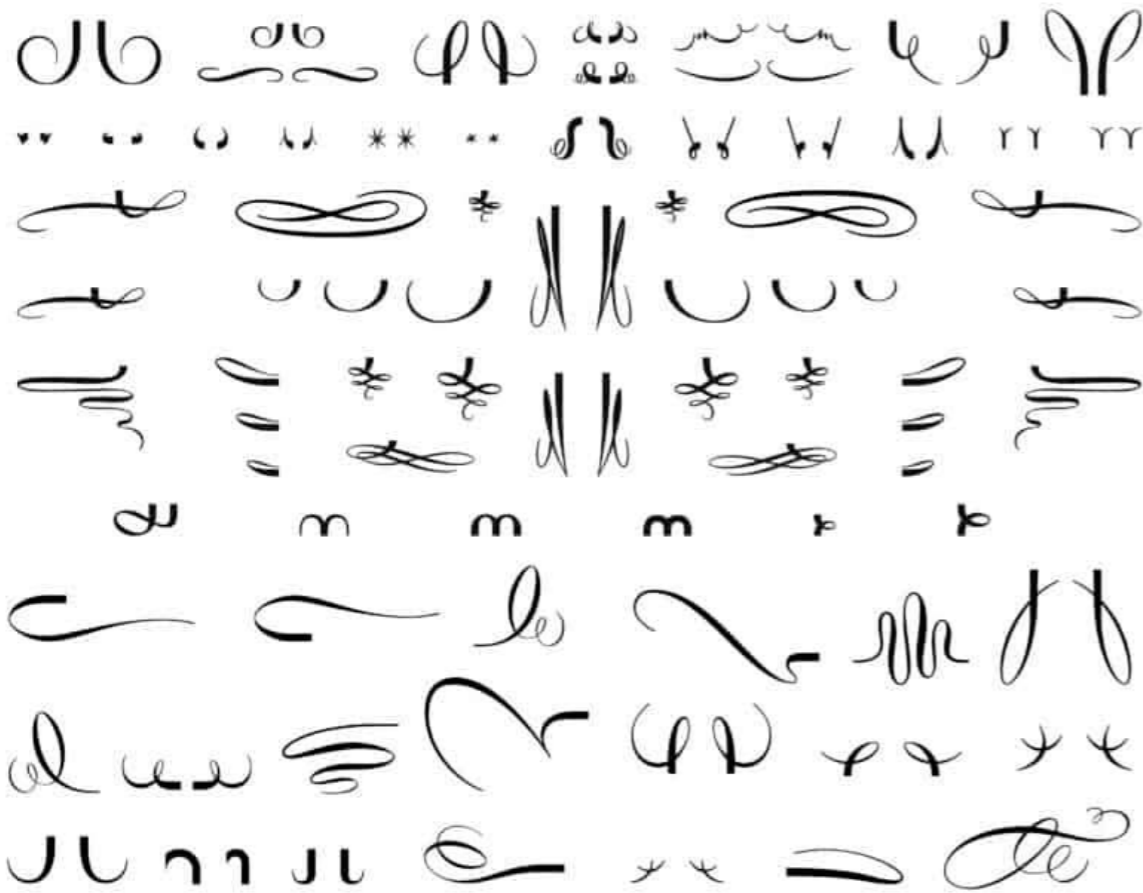
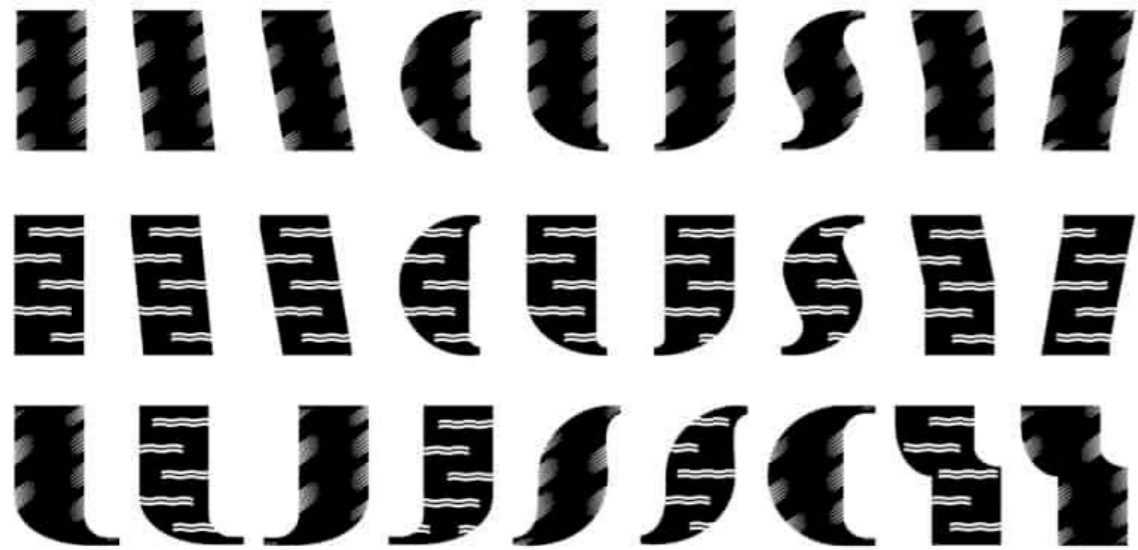
**Andreu Balius y Alex Trochut**  
EN 2004, para Typerepublic desarrollaron  
una versión digital del tipo Super-Veloz,



a modular type system  
for your composing room

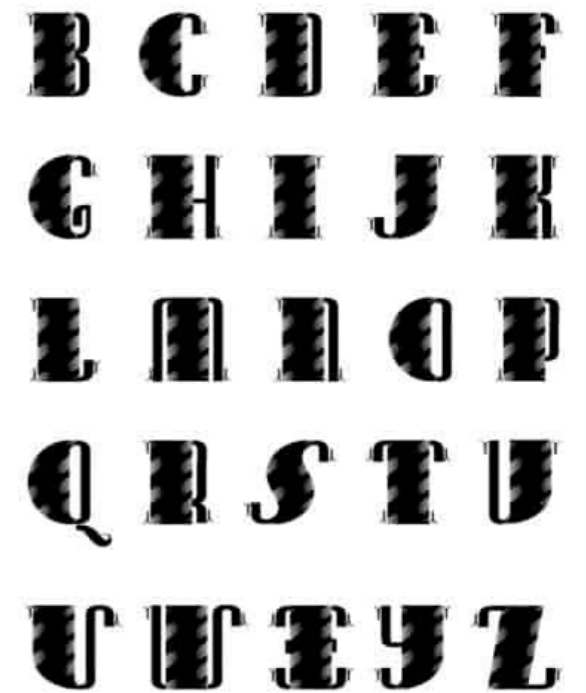
# SUPER-VELOZ

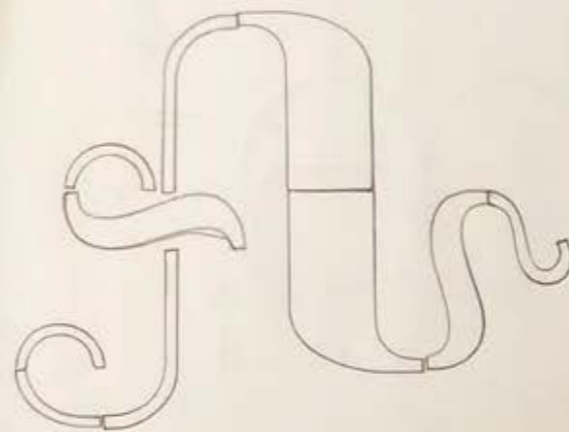
single typeface, ornament  
system, non-latin, revival



# SUPER-VELOZ

Typeface design & illustrations made by combination of Super-Veloz modules





Plantilla basada en una selección de módulos del Super Tipo Veloz Familia Plomez

**otro ejemplo:**

**Falcon stencils  
de W. A. Dwiggins**

Falcon stencils:

l 1 2 3 C

l 1 1 0 c

a 0 c c f g 1 1 l

o l r s t v y

nihil diminuendum  
dpb ohh

**Nosotros...**



# Creación de un alfabeto modular a partir de un concepto asignado

# PASOS



**PASO 1.**

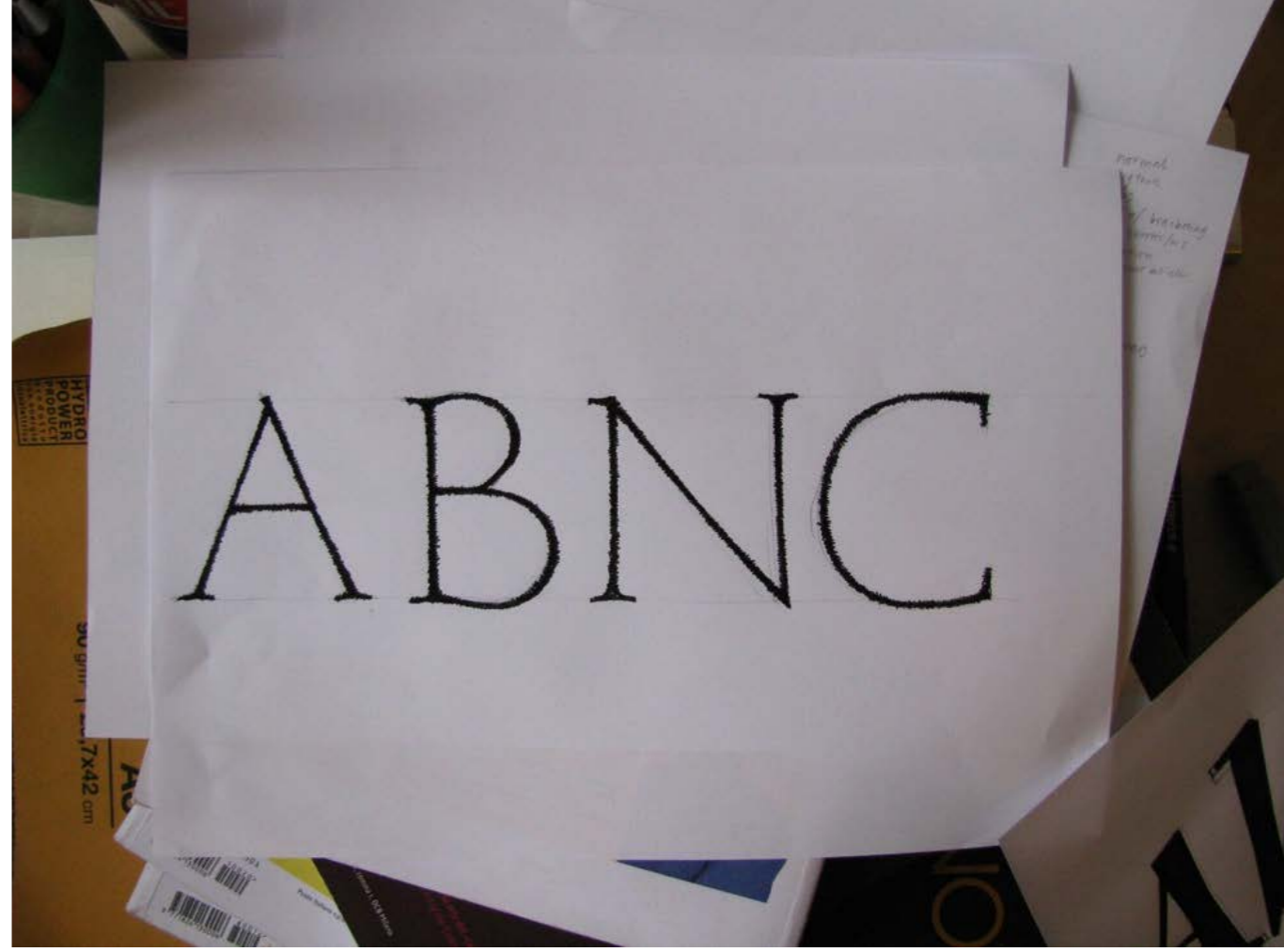
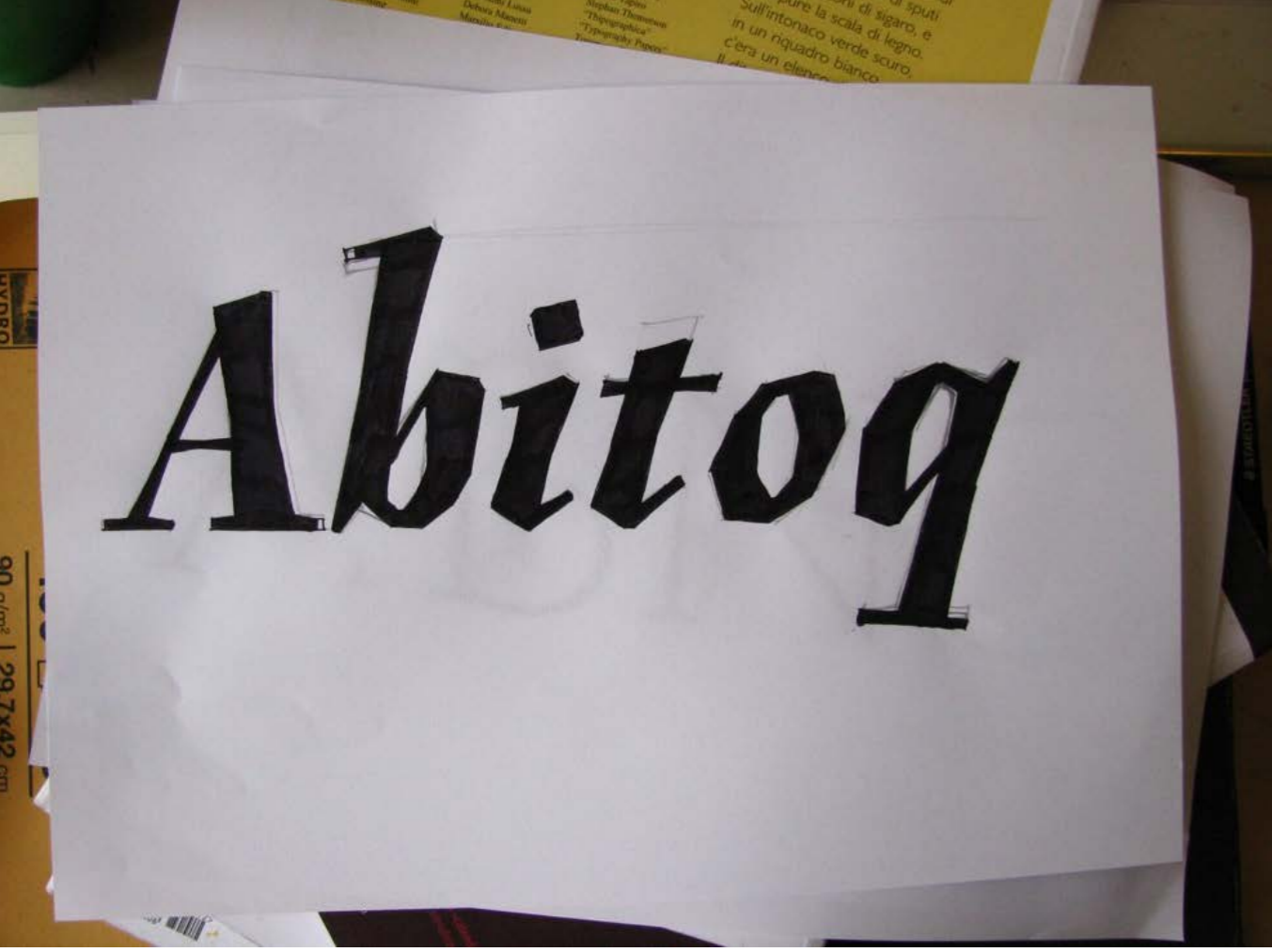
**BOCETOS Y SÍNTESIS PARA  
ENCONTRAR EL GESTO**



Pablo Picasso. El Toro. 1946  
(serie de 11 litografías)

**CONCEPTO → OBJETO → ABSTRACCION**







h a i p g

e n s o

o p a i g e

n i p a l g

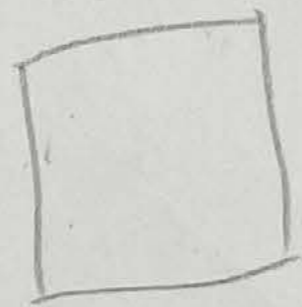
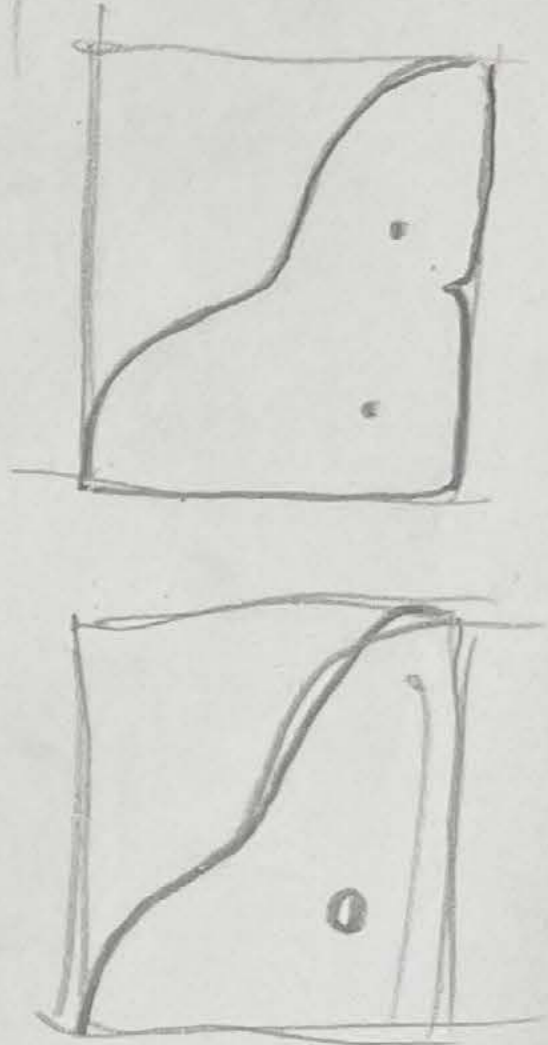
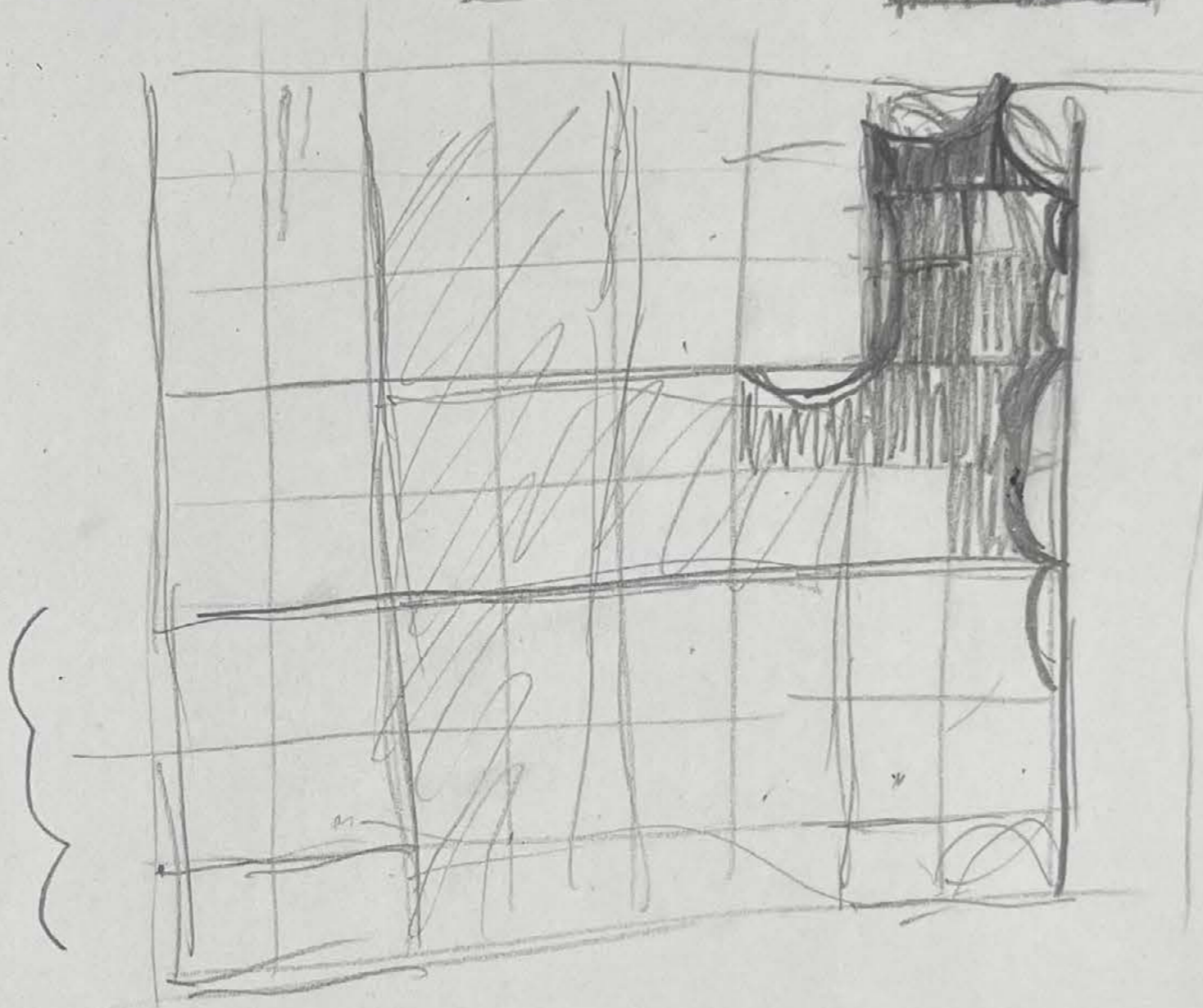
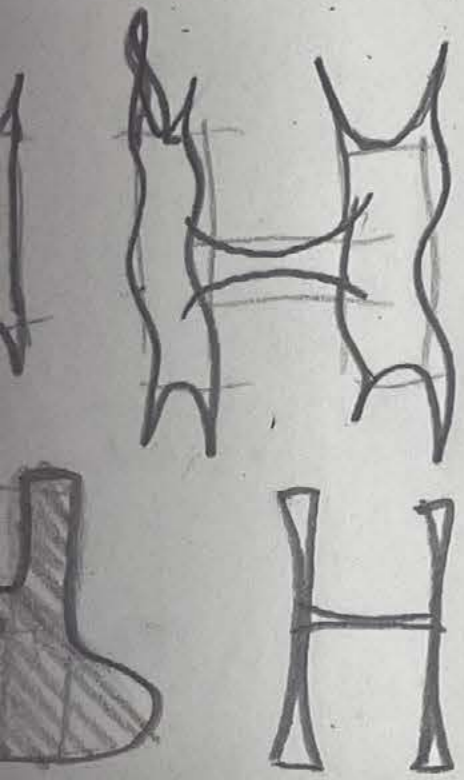
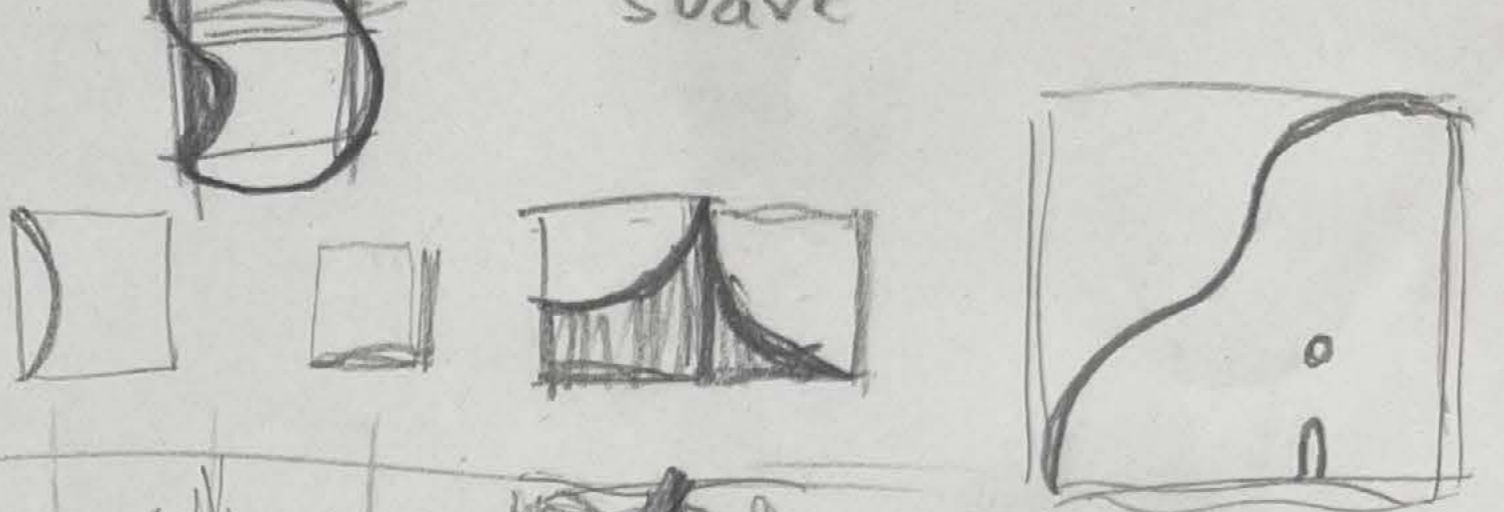
0 2 3 4 6 8 1

**PASO 2.**

**CREACIÓN DE MÓDULOS  
SOBRE RETÍCULA**

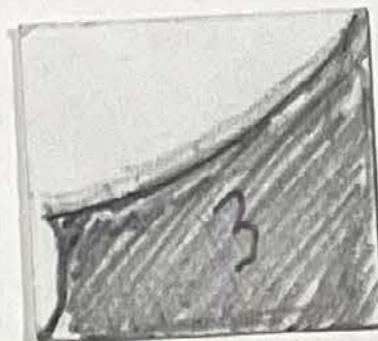
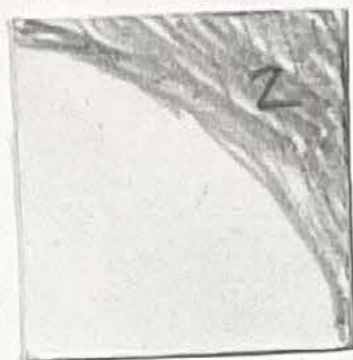
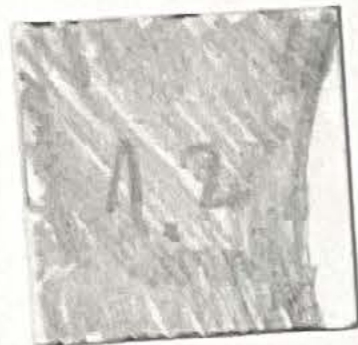


Propiedades de la materia

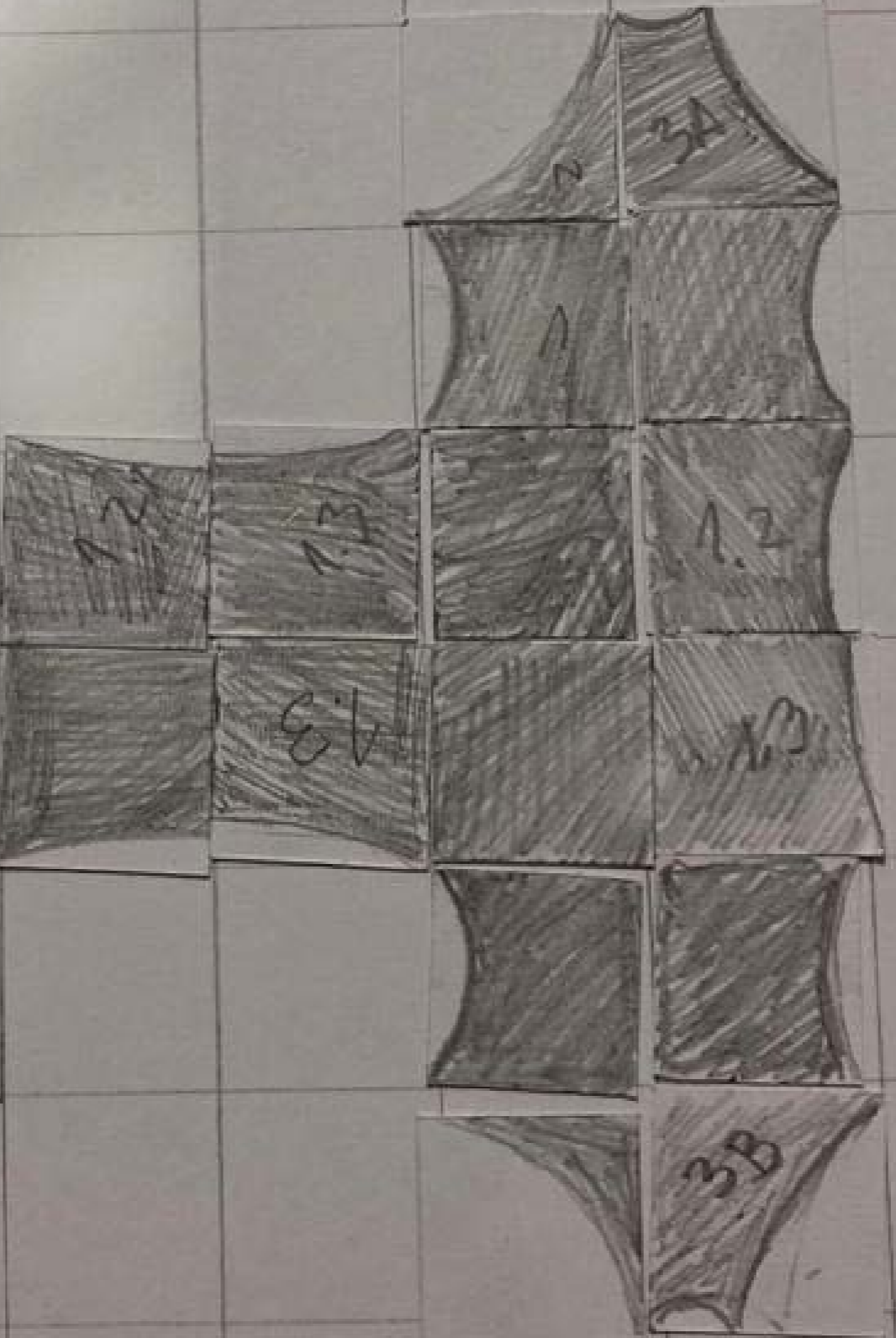
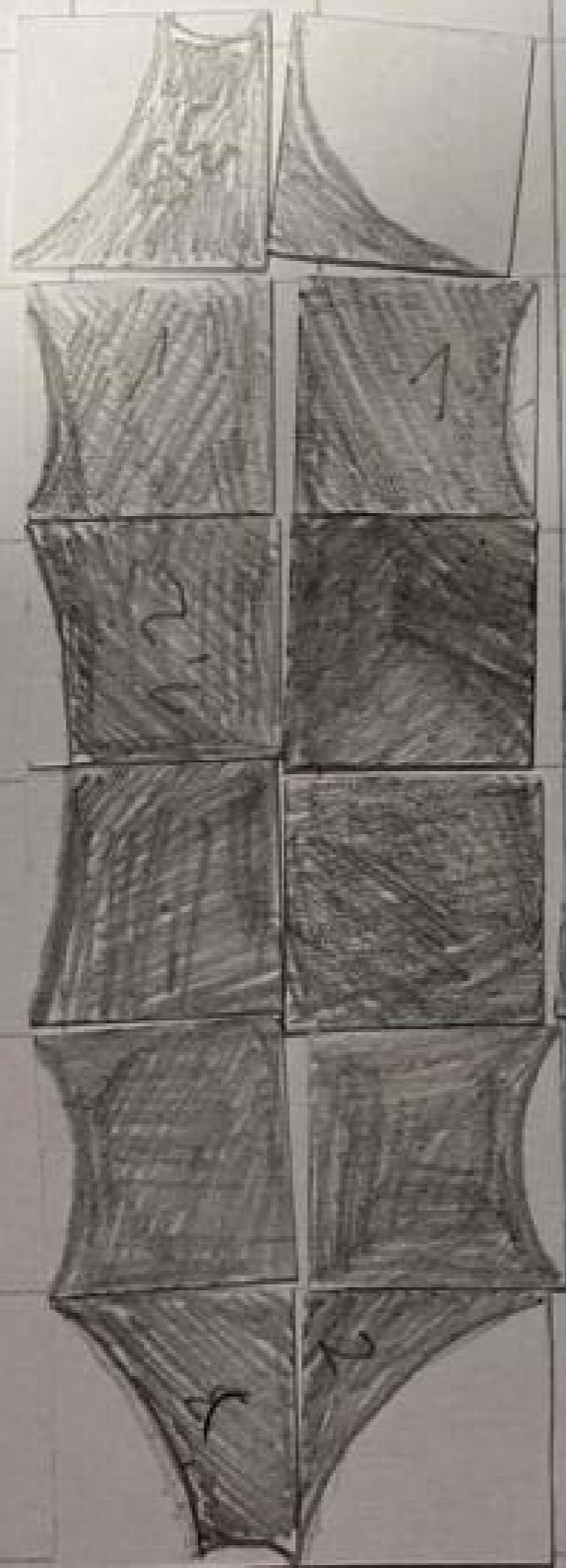


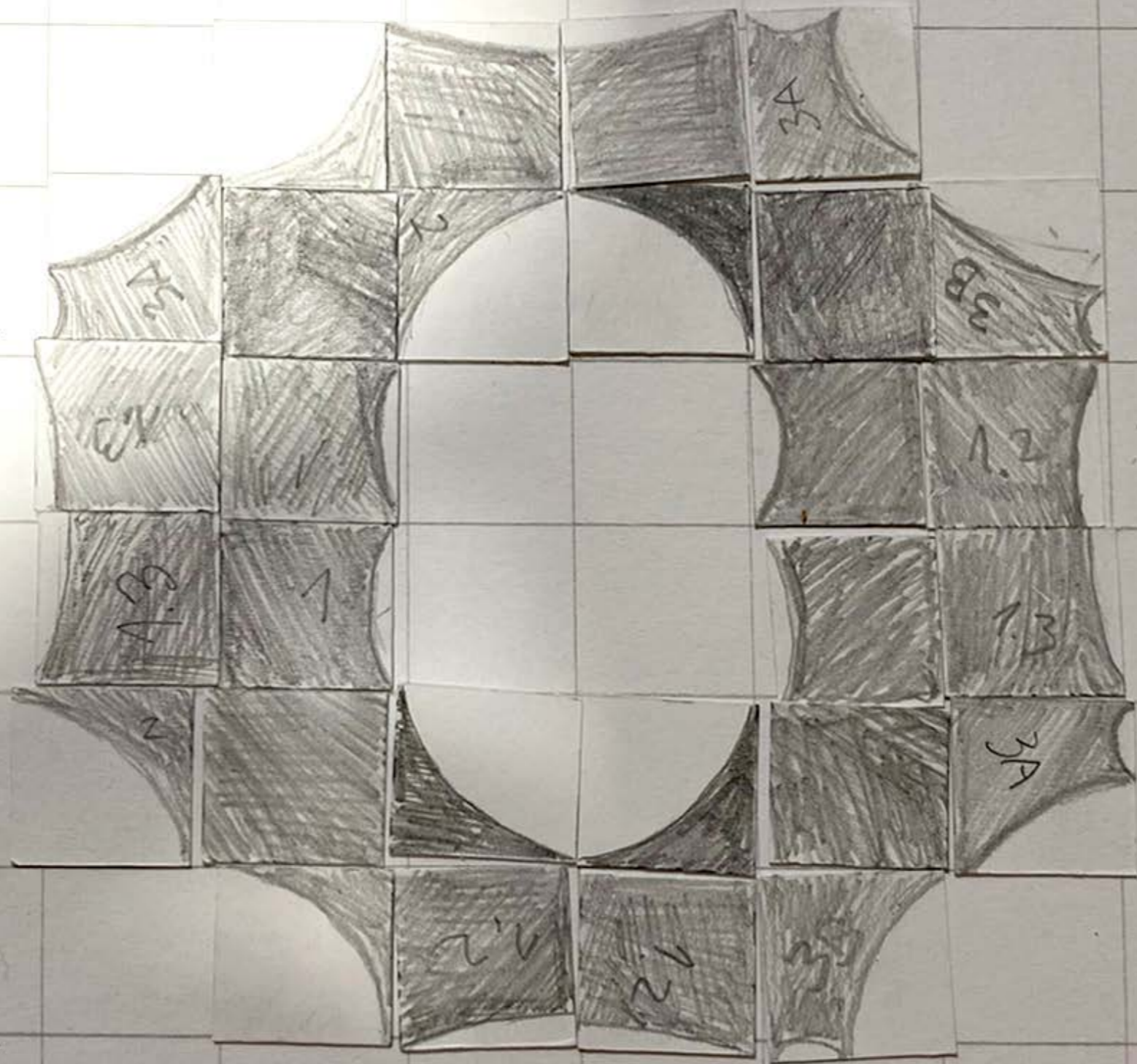
Items sólo intersección | —



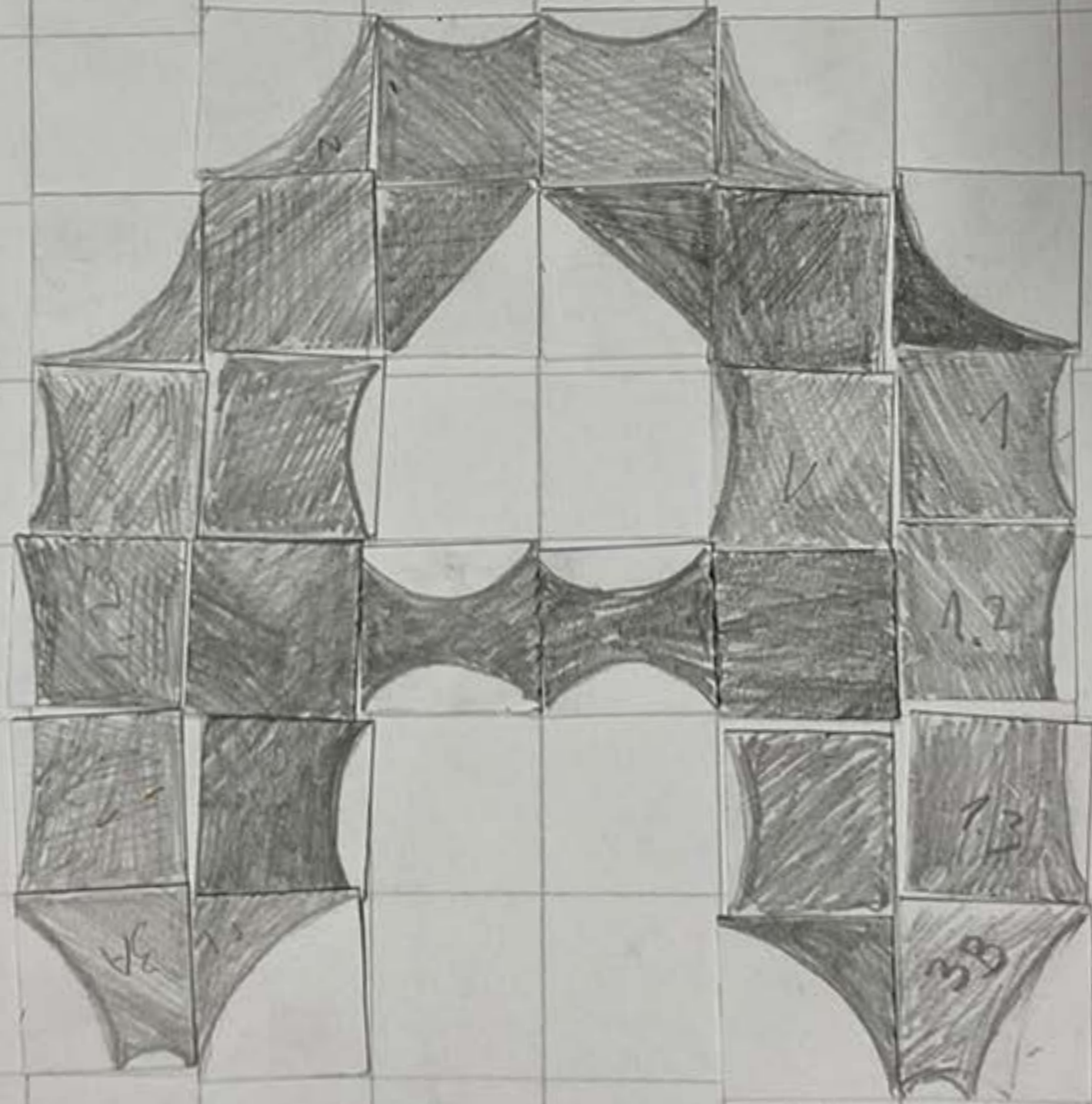












**PASO 3.**

**DISEÑO DE LETRAS POR  
GRUPO FORMAL**

**MAYUSCULAS**

**H O V E R**

**A**

**H**

**O**

**A**

K M N V

W X Y Z

---

**H**

**O**



**A**

K M N V

W X Y Z

---

**H**

E F I

L T

---

**O**

**A**

K M N V

W X Y Z

---

**H**

E F I

L T

---

**O**

B C D G J O

P Q R S U

**MINUSCULAS**

**novi**



**n**

m h u l

---

**o**

o e c

b d p q g

---

**v**

k w x y z

---

**i**

f j r t

---

s

# CONCEPTOS

- 1. Pesado:** Un objeto que tiene una masa significativa en comparación con otros objetos similares.
- 2. Liviano:** Un objeto que tiene una masa relativamente baja en comparación con otros objetos similares.
- 3. Denso:** Un objeto que tiene una alta masa en relación con su volumen, lo que significa que tiene partículas o sustancia concentradas en un espacio reducido.
- 4. Espeso:** Un objeto o sustancia que tiene una consistencia viscosa o pegajosa.
- 5. Delgado:** Un objeto que tiene un grosor o espesor reducido.
- 6. Esponjoso:** Un objeto que tiene una estructura porosa y puede absorber o retener líquidos o gases.
- 7. Ligero:** Un objeto que tiene un peso bajo en relación con su tamaño o volumen.
- 8. Rígido:** Un objeto que es resistente a la deformación o flexión.
- 9. Frágil:** Un objeto que es fácilmente quebradizo o se rompe con facilidad bajo presión o impacto.
- 10. Maleable:** Un objeto que es susceptible de ser moldeado o deformado sin romperse.
- 11. Resistente:** Un objeto que tiene una alta capacidad para soportar fuerzas o tensiones sin romperse o deformarse.
- 12. Flotante:** Un objeto que tiene una densidad menor que la de un líquido y, por lo tanto, puede mantenerse en la superficie de ese líquido.
- 13. Húmedo:** Un objeto que tiene una superficie cubierta o impregnada de líquido o humedad.
- 14. Caliente:** Un objeto que tiene una alta temperatura en relación con su entorno.
- 15. Frío:** Un objeto que tiene una baja temperatura en relación con su entorno.
- 16. Afilado:** Un objeto que tiene una punta o borde fino y capaz de cortar.
- 17. Redondo:** Un objeto que tiene una forma circular o curva.
- 18. Cuadrado:** Un objeto que tiene una forma con cuatro lados iguales y ángulos rectos.
- 19. Largo:** Un objeto que tiene una extensión considerable en una dimensión.
- 20. Estrecho:** Un objeto que tiene una anchura reducida en relación con su longitud.
- 21. Transparente:** Un objeto que permite el paso de la luz a través de él, de manera que los objetos detrás pueden verse con claridad.
- 22. Opaco:** Un objeto que no permite el paso de la luz a través de él, impidiendo la visión clara de los objetos detrás.
- 23. Brillante:** Un objeto que refleja la luz de manera intensa.
- 24. Mate:** Un objeto que no refleja la luz de manera intensa, dando una apariencia opaca o sin brillo.
- 25. Áspero:** Un objeto que tiene una superficie rugosa o irregular al tacto.
- 26. Suave:** Un objeto que tiene una superficie lisa y agradable al tacto.
- 27. Elástico:** Un objeto que puede estirarse o deformarse bajo presión y luego recuperar su forma original.
- 28. Quebradizo:** Un objeto que se rompe o fragmenta fácilmente bajo presión o impacto.
- 29. Magnético:** Un objeto que tiene la capacidad de atraer o ser atraído por imanes.
- 30. Flexible:** Un objeto que puede doblarse o deformarse fácilmente sin romperse.
- 31. Adherente:** Un objeto que tiene la capacidad de adherirse o pegarse a otras superficies.
- 32. Oleoso:** Un objeto que tiene una textura o apariencia aceitosa o grasosa.
- 33. Ácido:** Un objeto que tiene un pH bajo y puede reaccionar con otras sustancias básicas.

# PRÓXIMA ENTREGA

**1.**

**En una lámina de 38,5 x 110 cm traer bocetos de acercamiento formal según concepto asignado**



**CONCEPTO**

**HOVER**

**HOVER**

HOVER

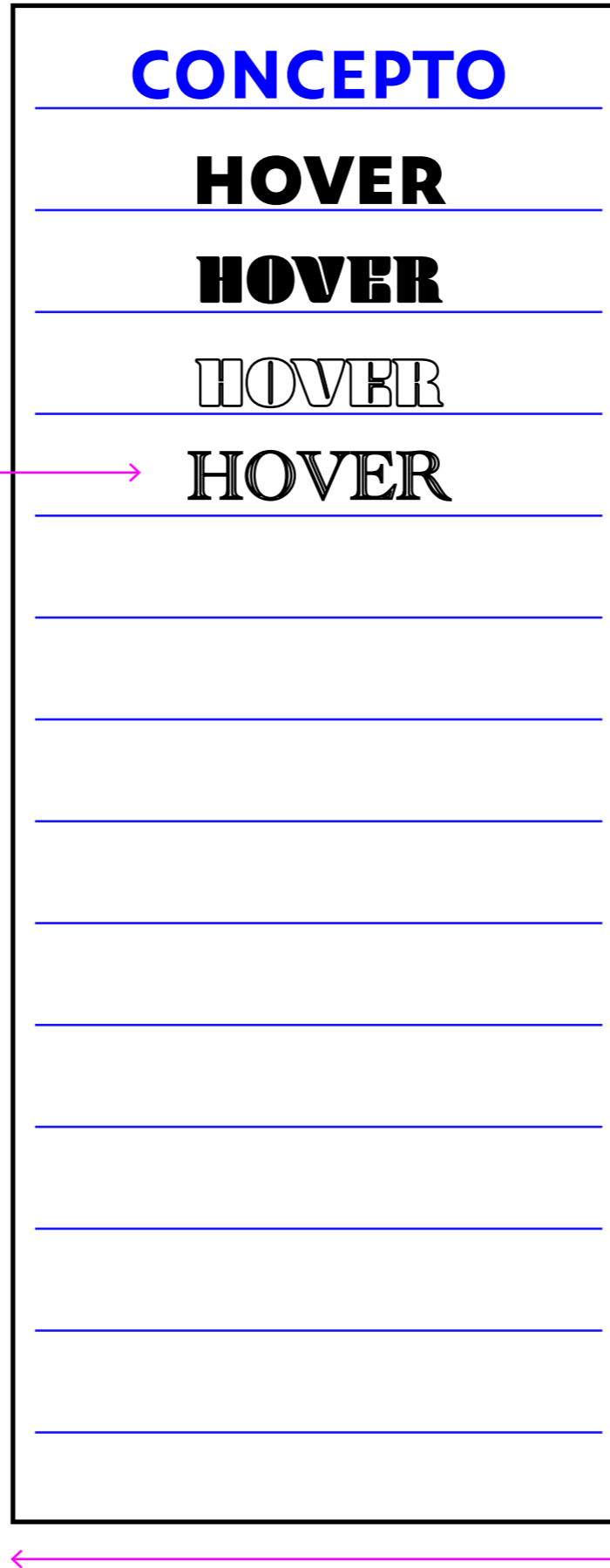
HOVER

**BOCETOS A  
MANO  
ACERCAMIENTO  
FORMAL**

**GRILLA  
HORIZONTAL  
CADA 7 CM  
+ MÁRGENES**

**110 CM**

**38,5 CM**



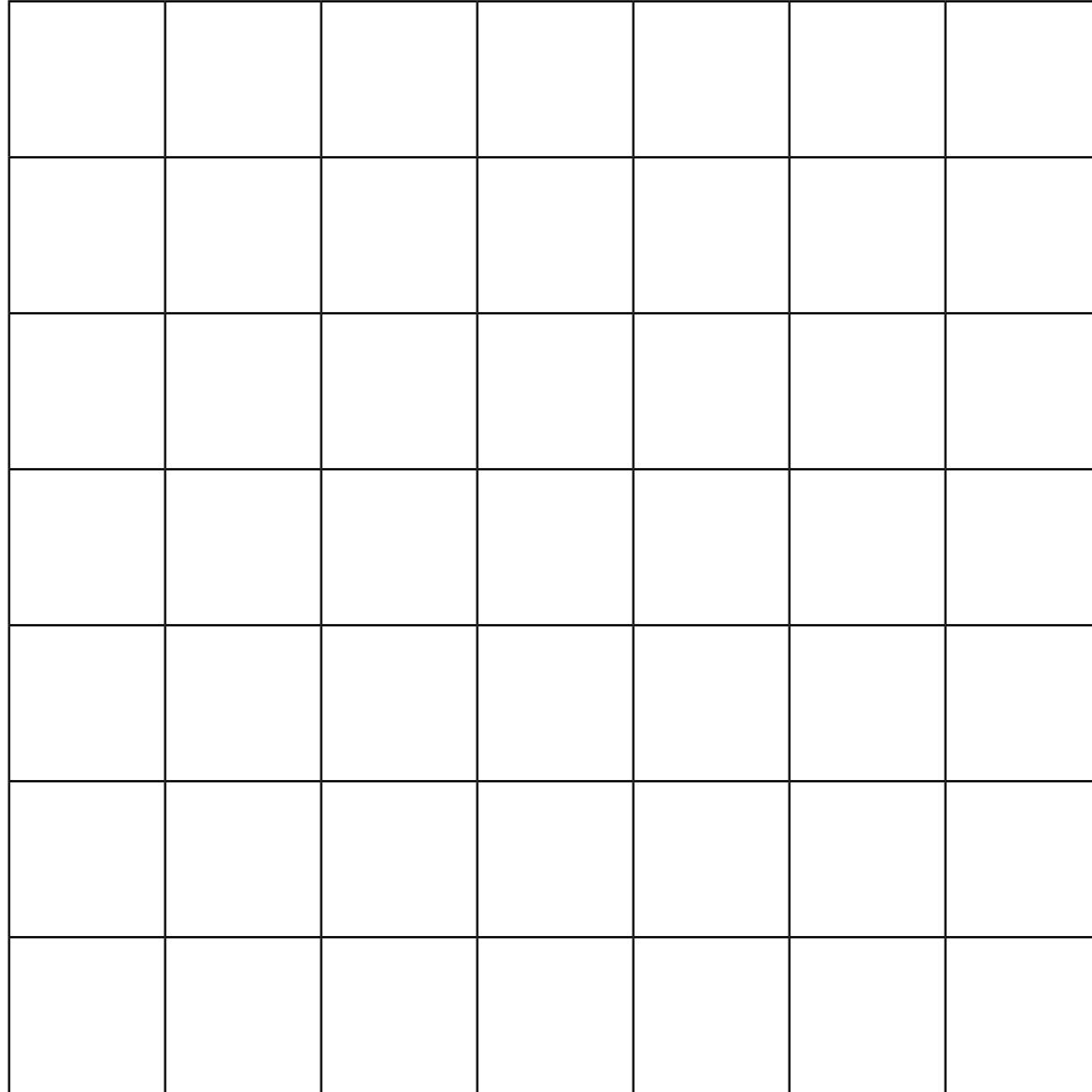
**2.**

**Dibujar grilla de 2,5 x 2,5 cm de 7 x7 espacios en una hoja tamaño carta**

2,5 CM



2,5 CM



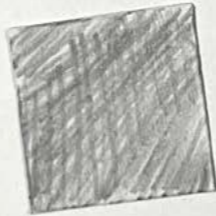
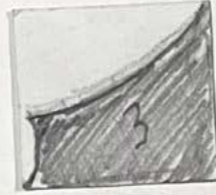
**3.**

**Cortar cuadraditos de 2,5x2,5 cm  
de papel H9 o más grs.  
(al menos 100)**

# 3.1

**Empezar a pensar los módulos con los que trabajarán y hacer pruebas para la construcción de las mayúsculas**





**4.**

**Traer al menos 30 hojas de  
papel mantequilla cortado  
formato carta para trabajar  
en clase**

**4.**

**Traer materiales para  
trabajar en clases:**

**\_lapiz grafito, goma**

**\_regla**

**\_sharpie negro**

**\_tijeras**

**\_masking tape y scotch**

**Gracias ;)**