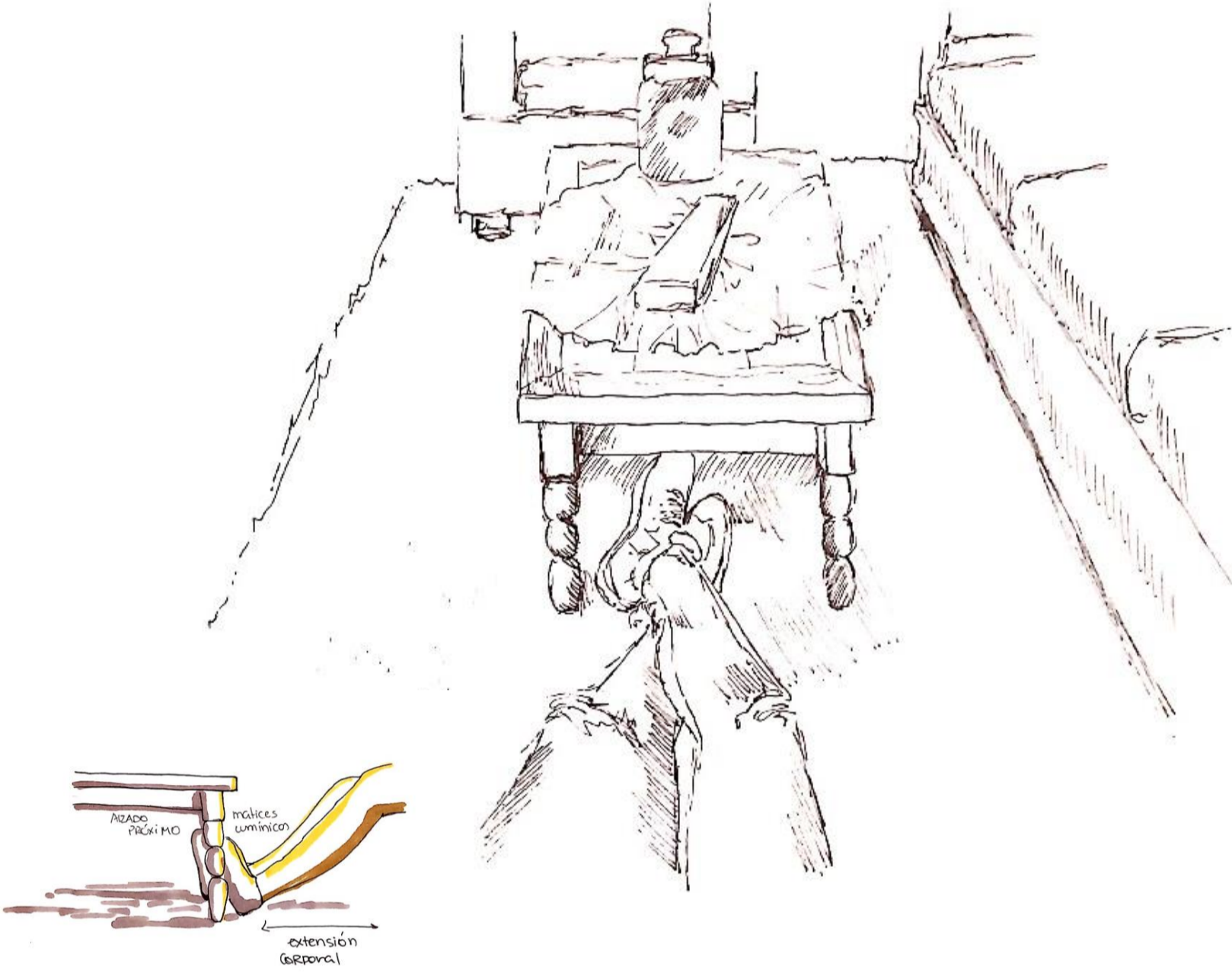
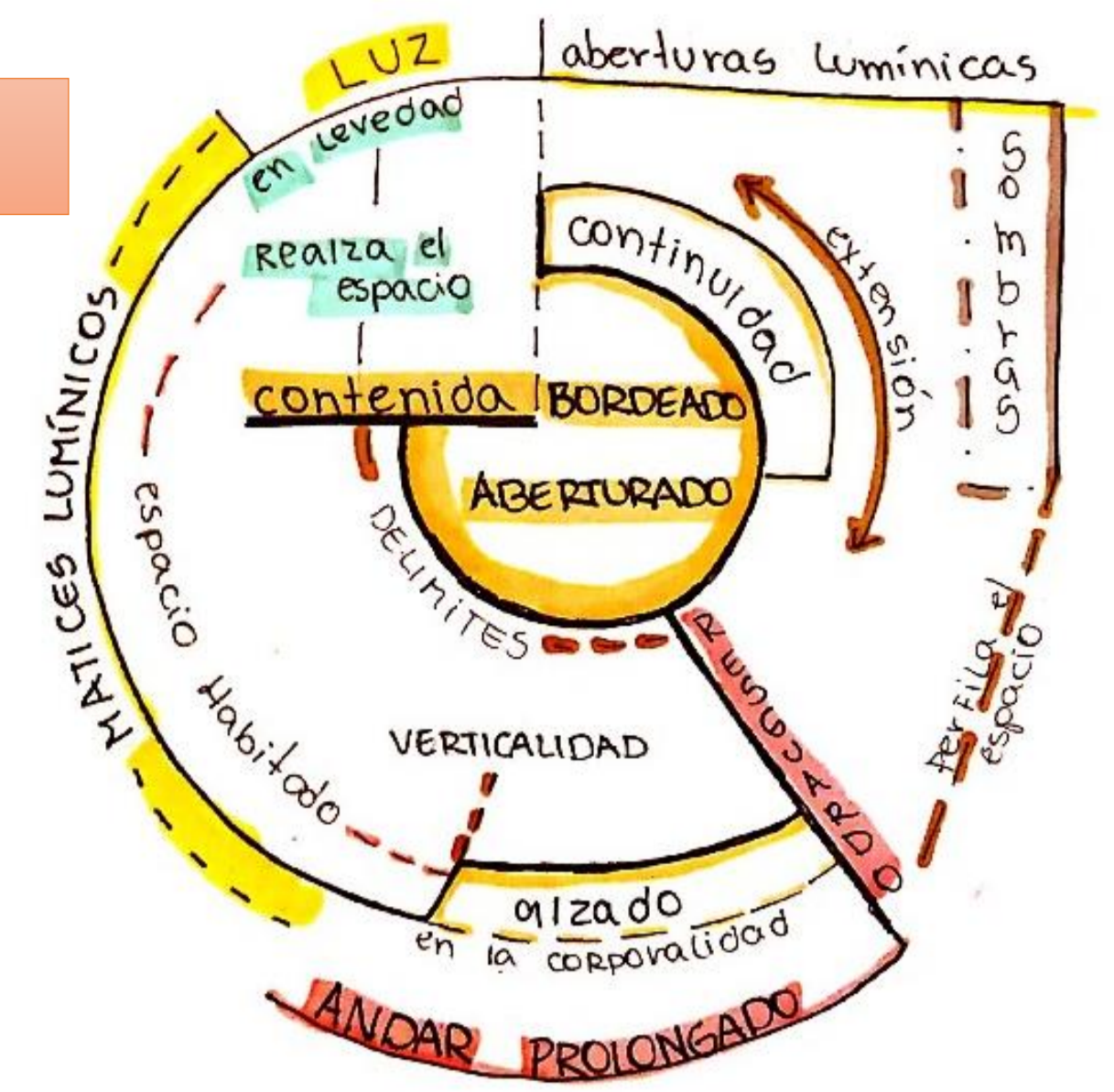


RESGUARDO LEVE EN LA EXTENSIÓN MATIZADA DELIMITANTE

A partir de las observaciones, de diversas estructuras y lugares, se presenta un habitar el cual se encuentra **resguardado en un alzado en levedad**, que otorga lo ligero del estar y logra ampliar el espacio del vacío interior en la lejanía. Este permite una extensión del espacio **en convergencia de las aberturas que bordean el espacio, dando una continuidad vertical en su alzado** y a la vez den a lugar a pasos lumínicos que maticen el interior, **perfilando el espacio y acogiendo lo íntimo del andar en el espacio.**

Se da a lugar a templos lumínicos y penumbras que resguardan el estar del lugar y **delimitan la espacialidad en un estar prolongado**, frente a un vacío que se eleva en la intimidad en **bordes aberturados que permitan el paso lumínico y visual**, y logren matices lumínicos al interior que dan un recorrer en contrastes lumínicos, exponiendo el espacio interior.



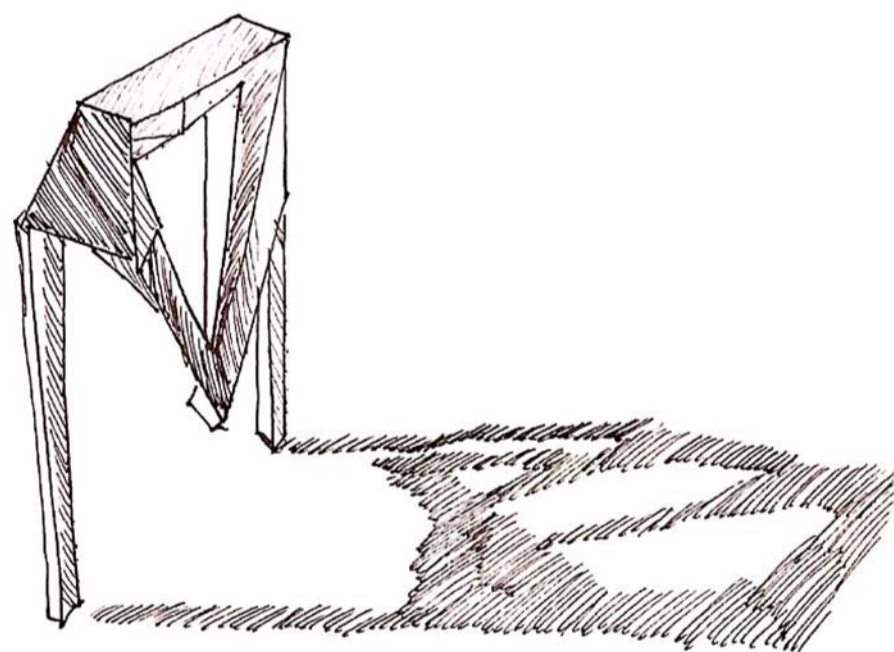
Un apoyo se dispone en la cercanía de los pies logrando un resguardo en la estrechez de espacio en los que estos, se extienden en el vacío de la mesa elevada, disponiéndose para un reposo en el estar del lugar y acogiéndose en un resguardo lumínico que contrasta con la extensión del espacio habitado.

ACTO: ANDAR PROLONGADO EN RESGUARDO ABERTURADO DELIMITANTE

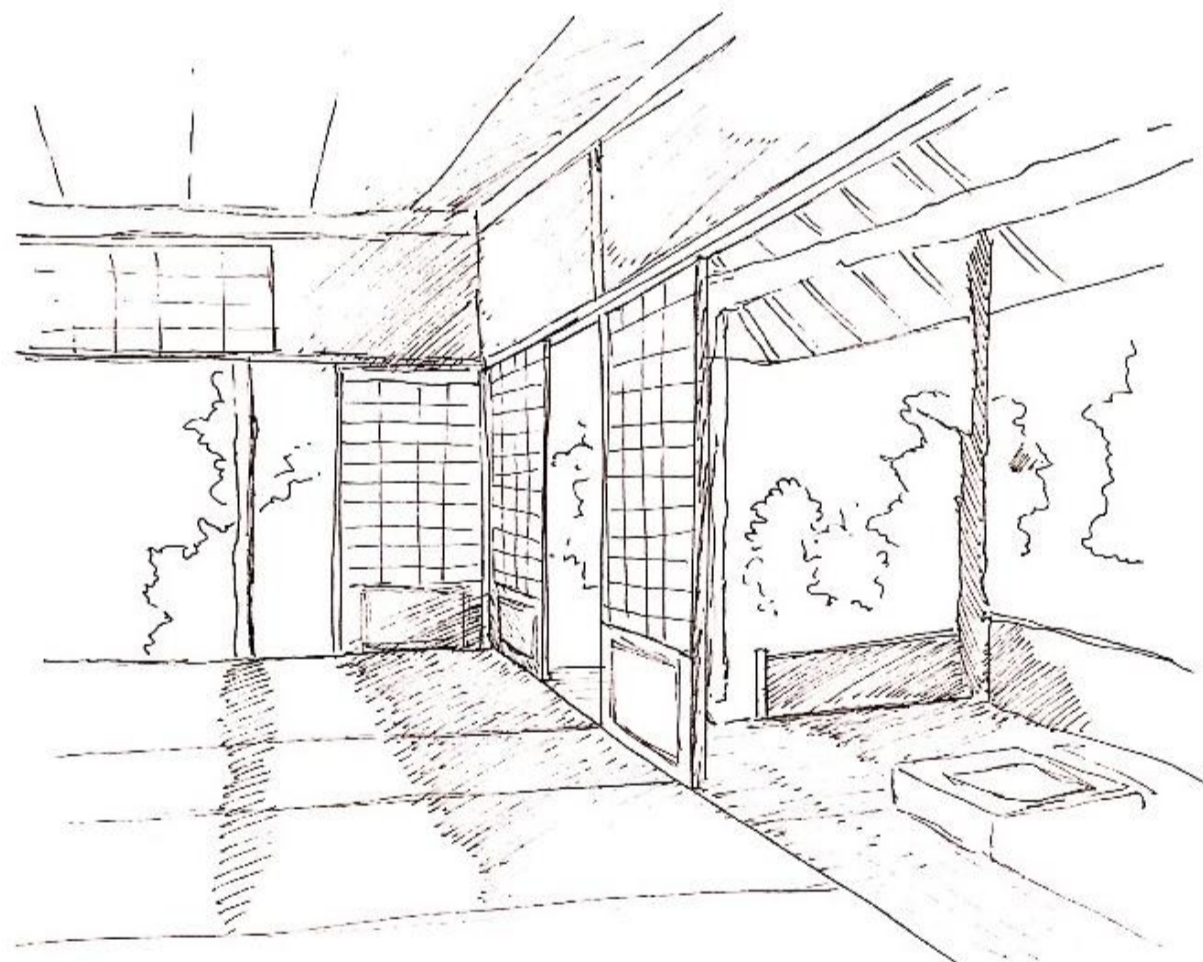
VACIO "DEL ABAJO": BORDEADO ABERTURADO CONTINUO EN ALZADO MATIZADO CONTENIDO



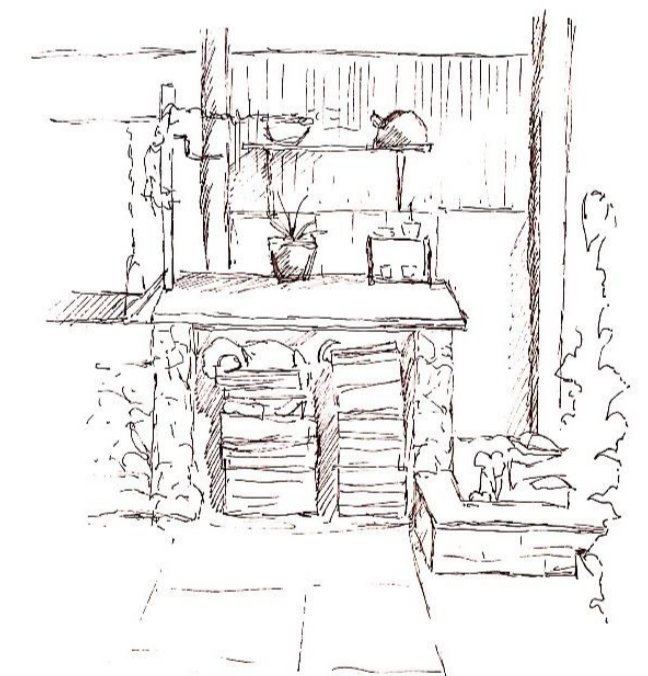
Una traslucida en el interior se hace presente en el espacio, en el que la amplitud lumínica logra acoger lo íntimo del estar. El alzado en vertical logra una continuidad en el espacio, en el que este vacío interior en el abajo logra una homogeneidad lumínica y visual en el que se logra contemplar la extensión del espacio que se expone en las aberturas lumínicas, que revelan el interior y exterior de lo íntimo convergiendo entre sí.



Un alzar en el entrecruce lumínico, logra una abertura en el vacío del abajo, el cual logra contrastar con el espacio que se alza en la penumbra que lo contiene, logrando revelar el espacio que se contiene el matiz de la continuidad.



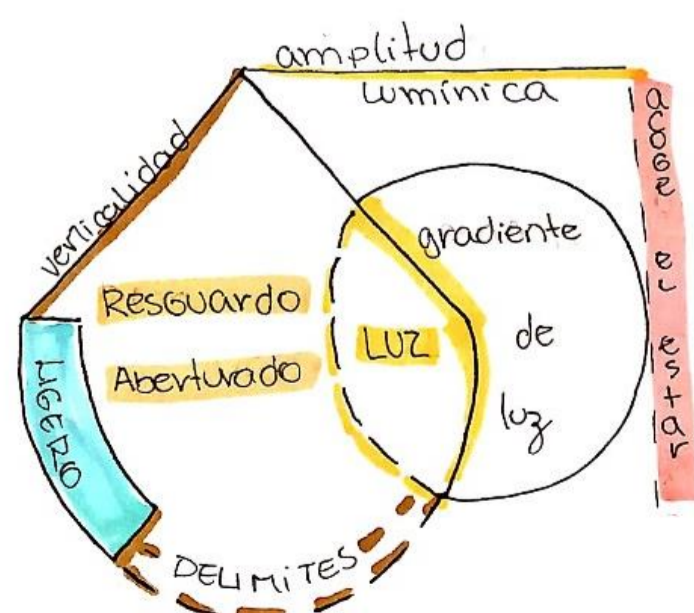
Las aberturas lumínicas logran exponer y ampliar el habitar en un templo lumínico que acoge lo corpóreo en el vacío interior. La amplitud del espacio se da en la contemplación del contacto entre cielo y tierra de las aberturas, las cuales logran una levedad en el espacio abierto y una continuidad vertical del espacio que se eleva en las aberturas otorgando una levedad contenida en umbrales lumínicos.



Un apoyo simétrico logra alzarse en la extensión del espacio en el que se crea un vacío ocupado en el interior, logrando abarcar el interior del espacio disponiéndose al habitar que se le otorga a la vez que una cubierta lumínica los acoge en el estar.



Una leve inclinación permite dar ingreso al paso lumínico en el estar, logrando realzar el espacio en el que se habita, en el que la vegetación acoge el caminar, otorgándole una frescura al marco lumínico que se matiza en el espacio. En el que el andar en la extensión del pasillo se envuelve en un contraste lumínico que revela el paso y el habitar natural de este.



La verticalidad continua que eleva la estructura logra converger con las aberturas que revelan el paso en la lejanía y que delimitan el andar entre el espacio exterior y el interior, en el cual, en este vacío, se logra un paso lumínico que acoge el recorrer, mientras se contempla el exterior que lo otorgan las aberturas en continuidad de lo vertical y lo espacial.