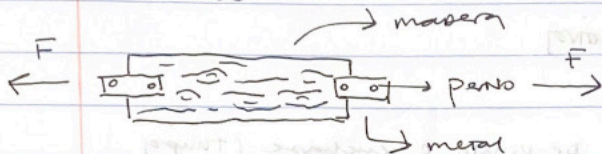


Tracción



Sección que Trabaja



La madera responde a la mayor resistencia ej. si se agregan cola en la sección transversal.

* Si aumenta la sección, mejora la reacción de la madera.

Constitución molecular de los mat.

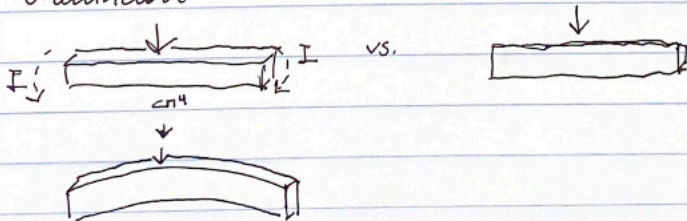
↳ como responde el material al esfuerzo.

↳ ej. deformación plástica, * def. elástica

< la Dirección del esfuerzo Dicta la deformación >

↳ momento de Inercia

↳ depende de la sección T. de mat. y de su orientación



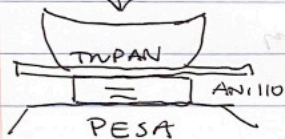
II experiencias constructivas

2 anillos de $D=5\text{cm}$ de vinata o enchape. / Talpa

< Comprimir en el sentido de las fibras vs.
en sent. contrario. >

poner el anillo sobre pesa de cocina.

↓ PESO → Arena o Agua



- agregar peso medido.
- Ver en que momento colapsa
- Ver Dos posiciones del cilindro.
vertical y horizontal