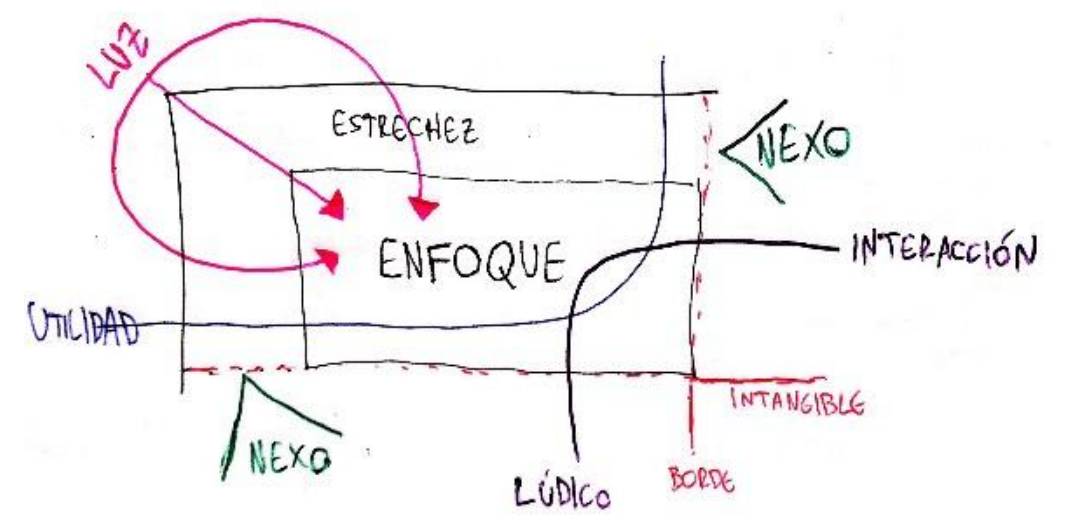


COCINA VINCULADA CON ENFOQUE CENTRAL EN ESTRECHEZ

ACTO: VINCULAR ESTRECHO EN DESLINDE APERTURADO

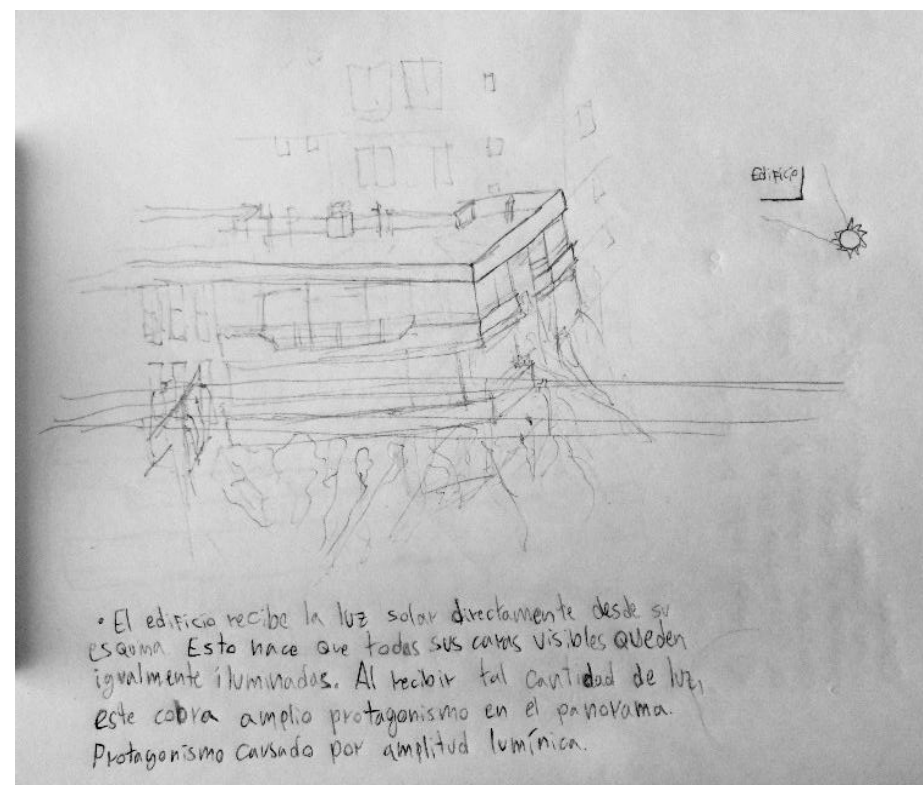
LUZ: ENFOQUE CENTRAL PROTAGONISTA ANTE ESTRECHEZ



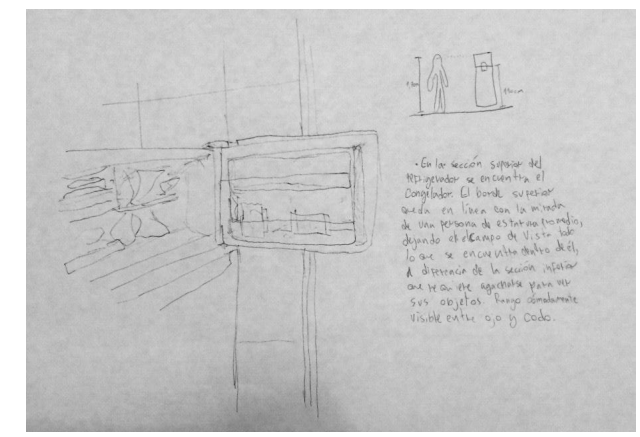
CROQUIS CONDUCENTES



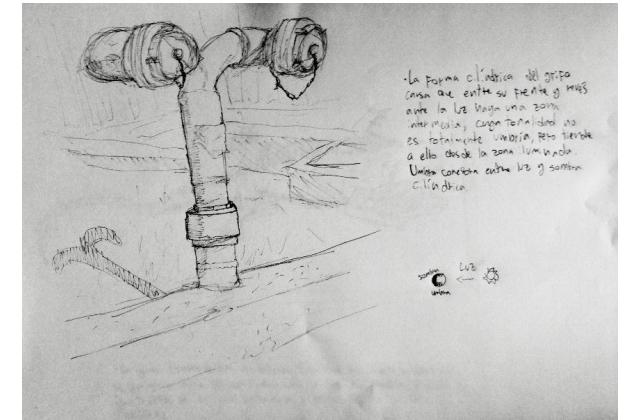
C36. La cocina es visible del comedor y viceversa. Una decena de centímetros los separa. Este vínculo hace que cualquier ida de la mesa a la cocina sea más fluida, logrando que no se interrumpa la interacción al tener que ir a buscar cualquier cosa. Conectividad permisoria de ininterrupción lúdica.



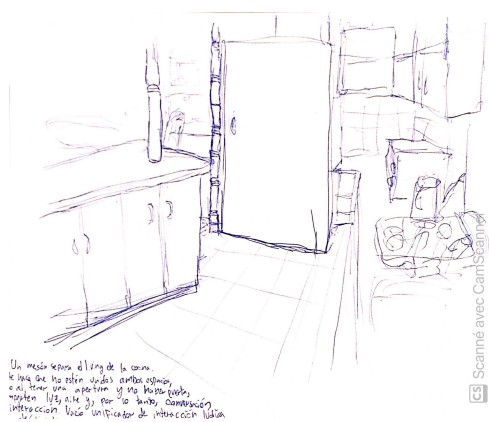
C20. El edificio recibe la luz solar directamente desde su esquina. Esto hace que todas sus caras visibles queden igualmente iluminadas. Al recibir tal cantidad de luz, este cobra amplio protagonismo en el panorama. Protagonismo causado por amplitud lumínica.



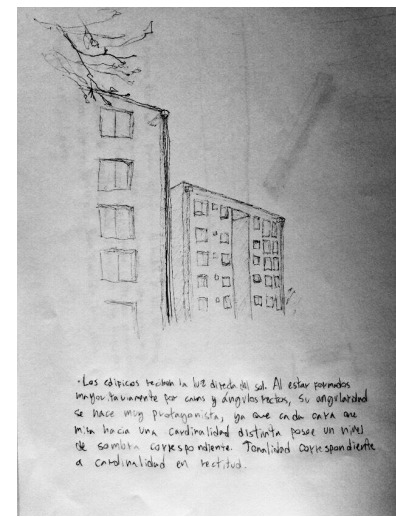
C22. En la sección superior del refrigerador se encuentra el congelador. El borde superior queda en línea con la mirada de una persona de estatura promedio, dejando en el campo de vista todo lo que se encuentra dentro de él, a diferencia de la sección inferior, que requiere agacharse para ver sus objetos. Rango cómodamente visible entre ojo y codo.



C10. La forma cilíndrica del grifo causa que entre su frente y revés ante la luz haya una zona intermedia, cuya tonalidad no es totalmente umbría, pero tiende a ello desde la zona iluminada. Umbría conectora entre luz y sombra cilíndrica.



C42. Un mesón separa el living de la cocina. Esto hace que no estén unidos ambos espacios, pero al tener una apertura y no haber puerta, comparten luz, aire y, por lo tanto, conversación e interacción. Vacío unificador de interacción lúdica en deslinde.



C14. Los edificios reciben la luz directa del sol. Al estar formados mayoritariamente por caras y ángulos rectos, su angularidad se hace muy protagonista, ya que cada cara que mira hacia una cardinalidad distinta posee un nivel de sombra correspondiente. Tonalidad correspondiente a cardinalidad en rectitud.

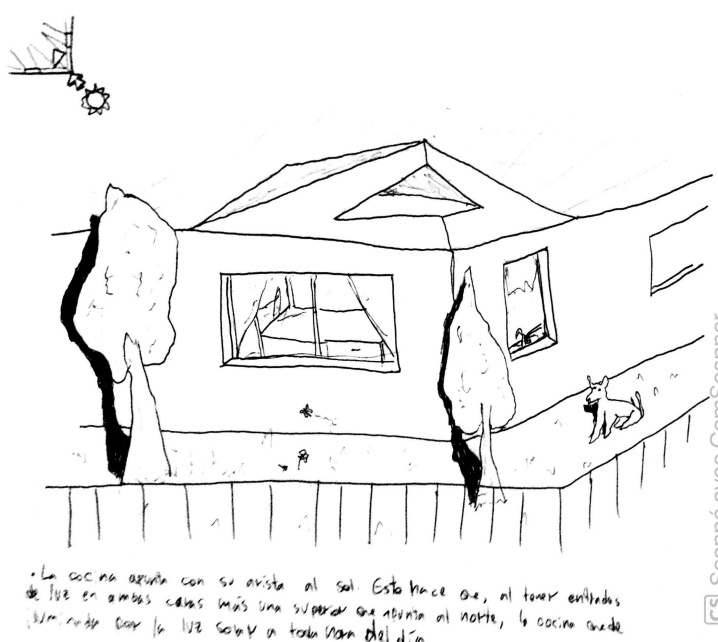
OBRA HABITADA



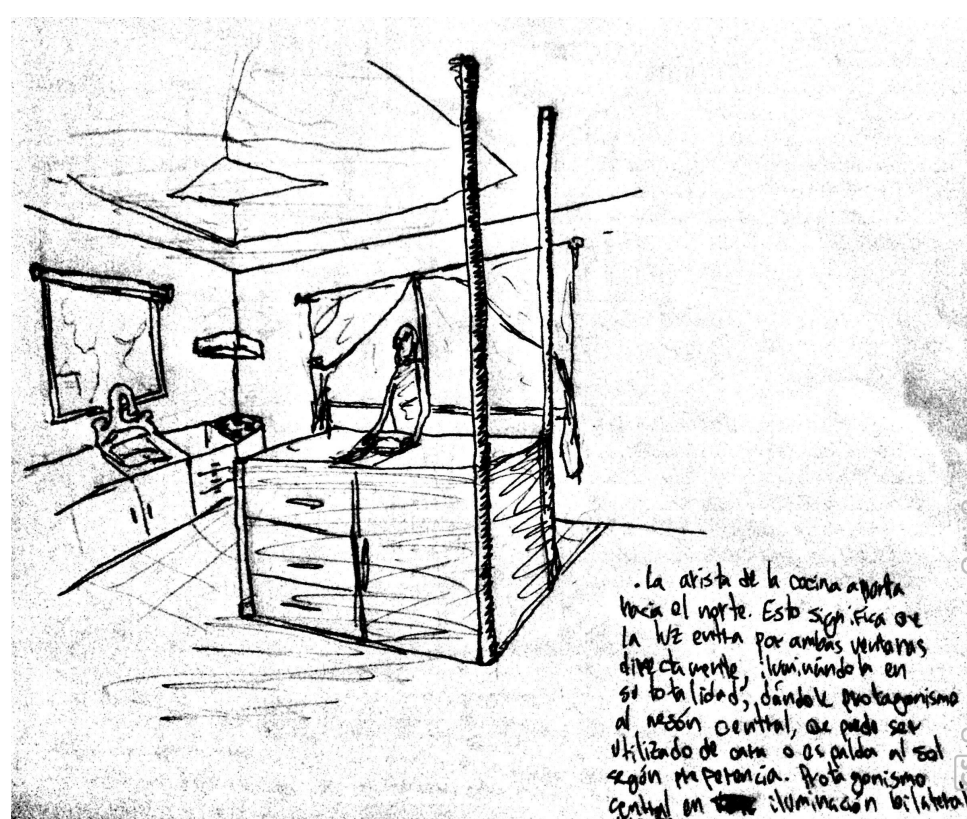
OH1. La cocina no tiene paredes sólidas que la separen de las otras áreas de la casa, por lo que comparte luz, aire y sonido con ellas, haciendo posible la interacción humana. Traspaso lúdico en deslinde aperturado.



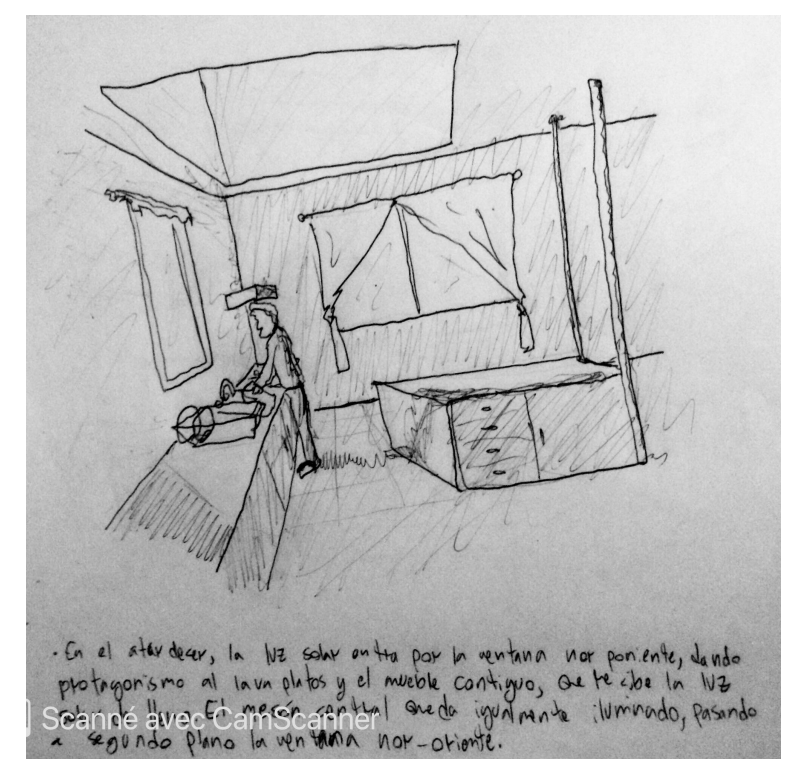
OH2. Los pasillos de la cocina tienen 75cm de grosor, permitiendo que quepa más de una persona a la vez. Al estar la ventana libre de objetos, esto permite una detención más amena en su vacío, permitiendo que, si una persona está utilizando la funcionalidad de la cocina, otra pueda acompañarla sin entorpecer.



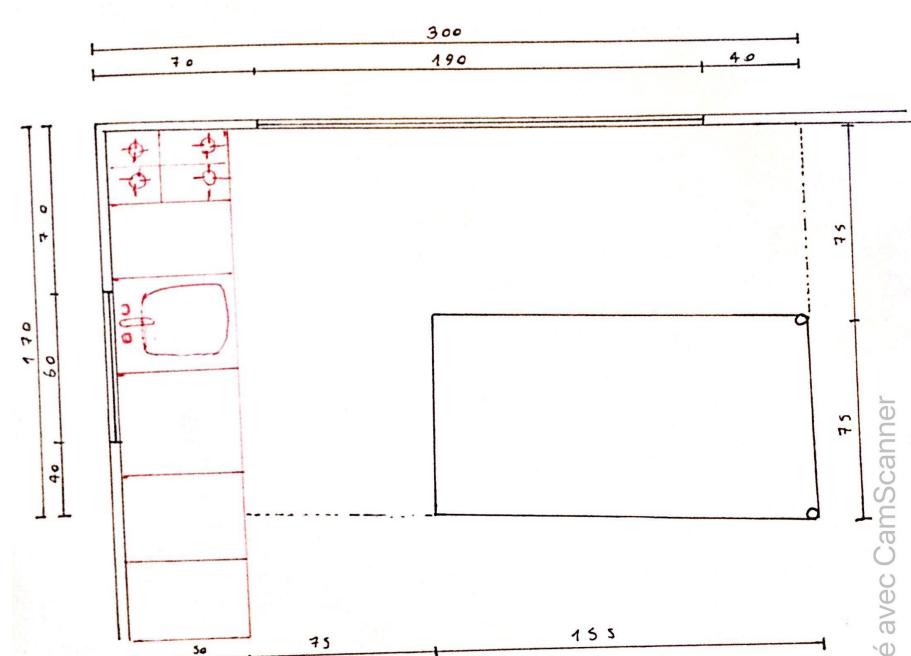
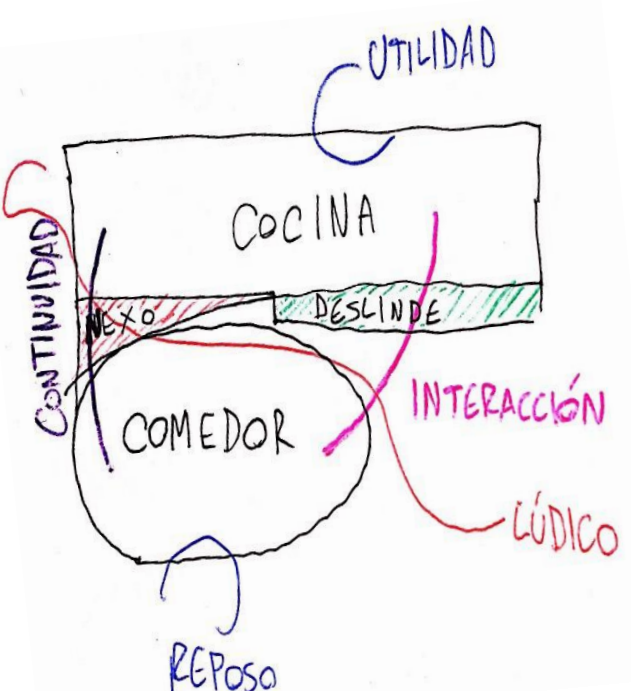
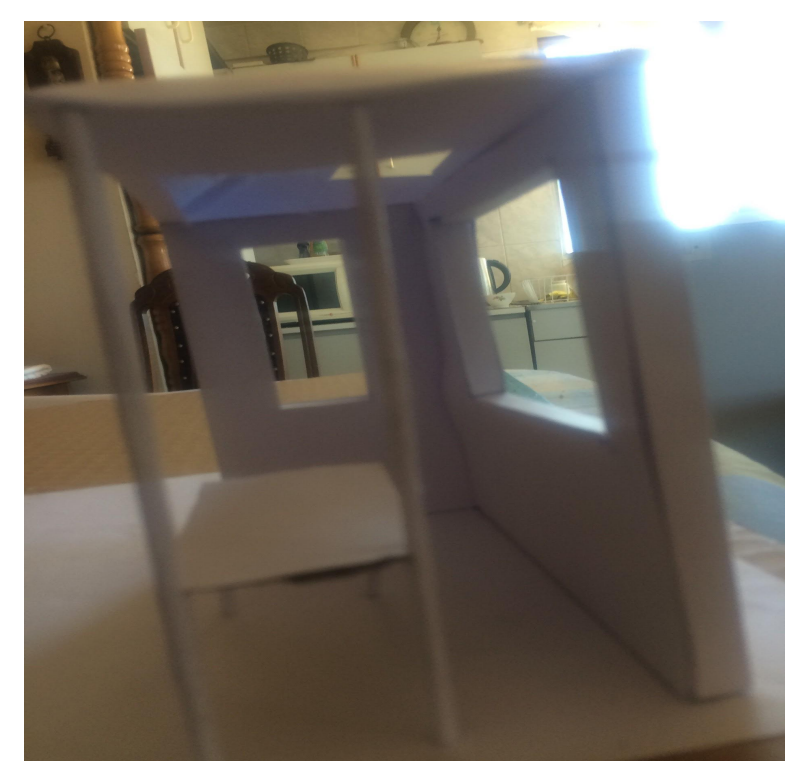
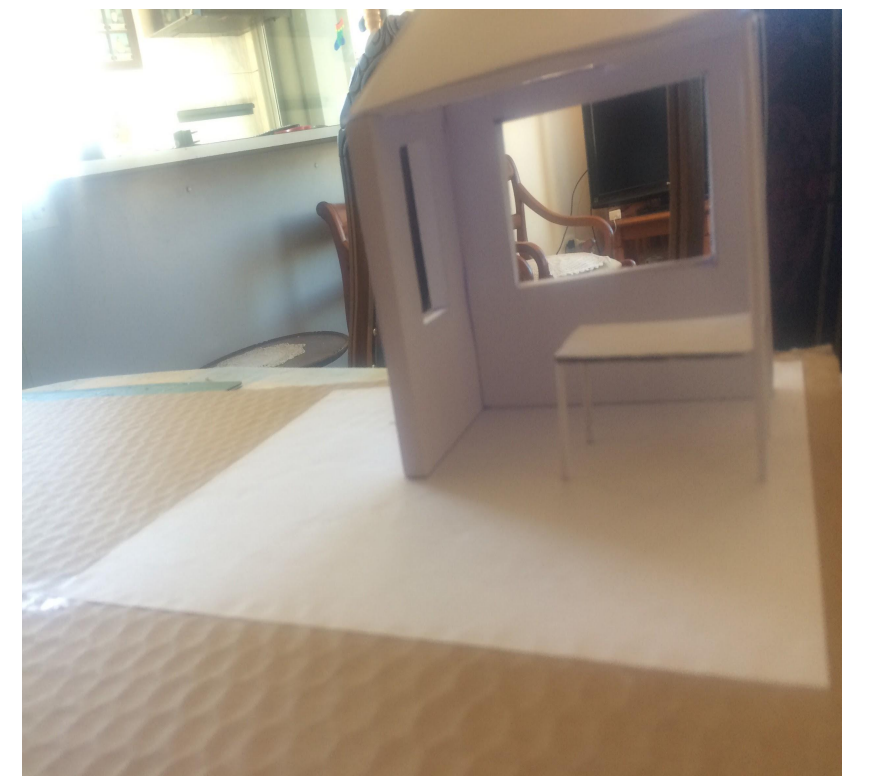
OH3. La cocina apunta con su al sol. Esto hace que, al tener entradas de luz en ambas caras más una superior que apunta al norte, la cocina quede iluminada por la luz solar a toda hora del día.



OH4. La artista de la cocina apunta hacia el norte. Esto significa que la luz entra por ambas ventanas directamente, iluminandola en su totalidad, dándole protagonismo al mesón central, que puede ser utilizado de cara o espalda al sol según preferencia. Protagonismo central en iluminación bilateral directa.



OH5. En el atardecer, la luz solar entra por la ventana norponiente, dando protagonismo al lavaplatos y el mueble contiguo, que recibe la luz solar de lleno. El mesón central queda igualmente iluminado, pasando a segundo plano la ventana nor-oriental.



ORGANISMO ENTREGA ANTERIOR

Planta esquemática campo proyectado. En rojo mueblería.