

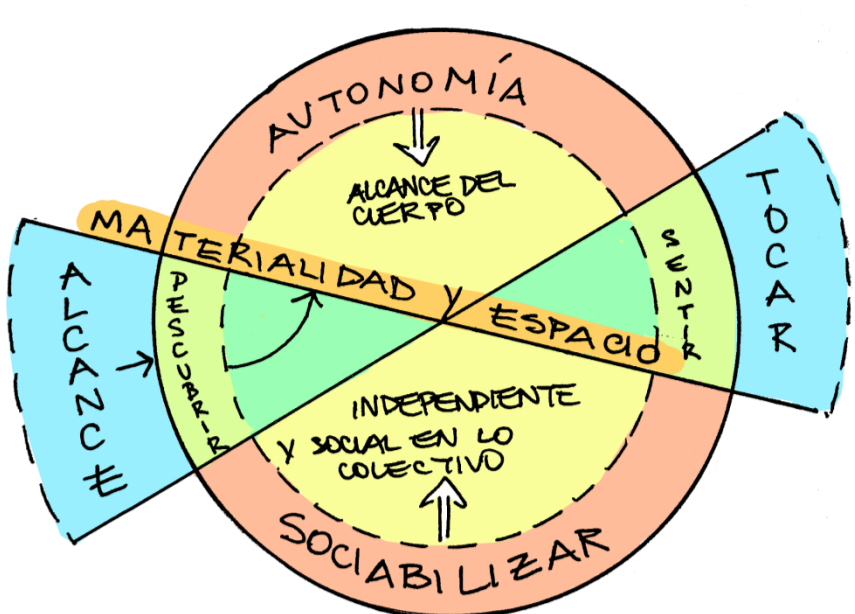
Entrega final acto y forma

Acto: Descubrir autónomo en extenderse
Forma: Explanada concéntrica aperturada

Desde la observación del habitar de los niños, se develan cualidades que desprenden un habitar que perfila un descubrir de espacios y materialidad desde el alcance propio; es una autonomía desde el extenderse del cuerpo para potenciar los sentidos y la sensación de pertenencia con el entorno, de modo que, el alcance a través del extenderse propio y en colectivo, es la raíz del descubrir de manera autónoma para ser un estudiante independiente y que se hace cargo de su espacio en el aula.

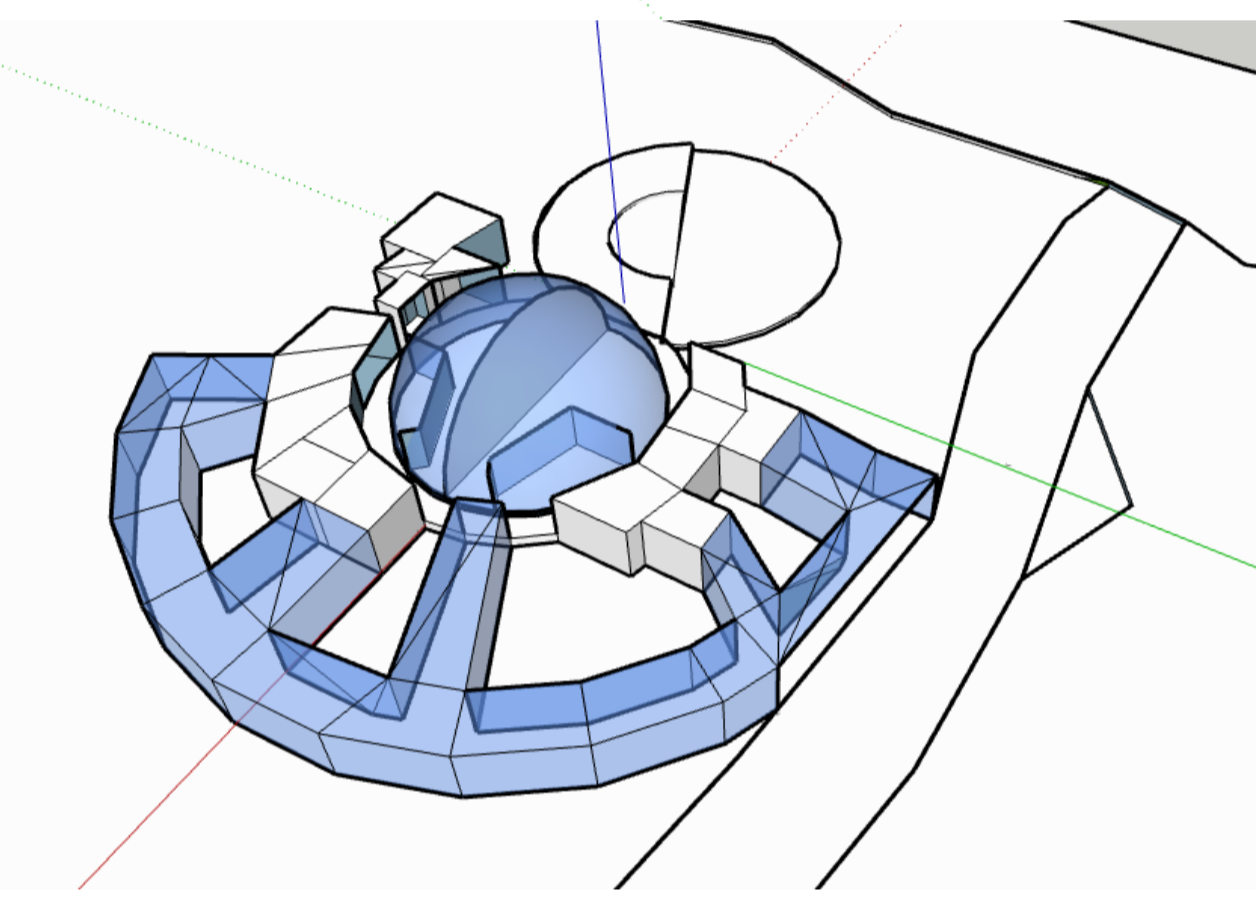
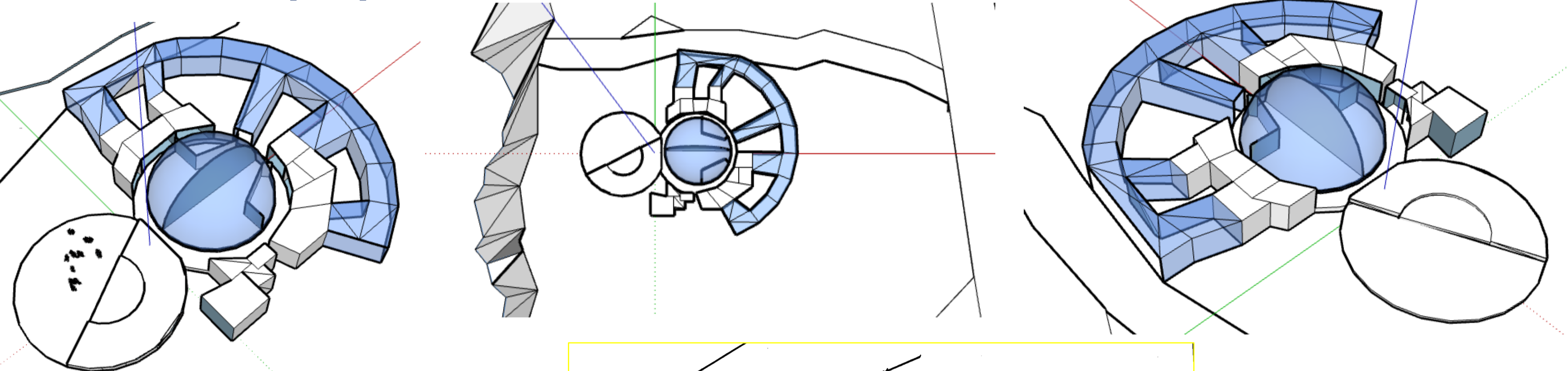


AREA 1 a 2 m²
 CONFORTABLE
 DESOUBRIR
 EXTENDENDOSE



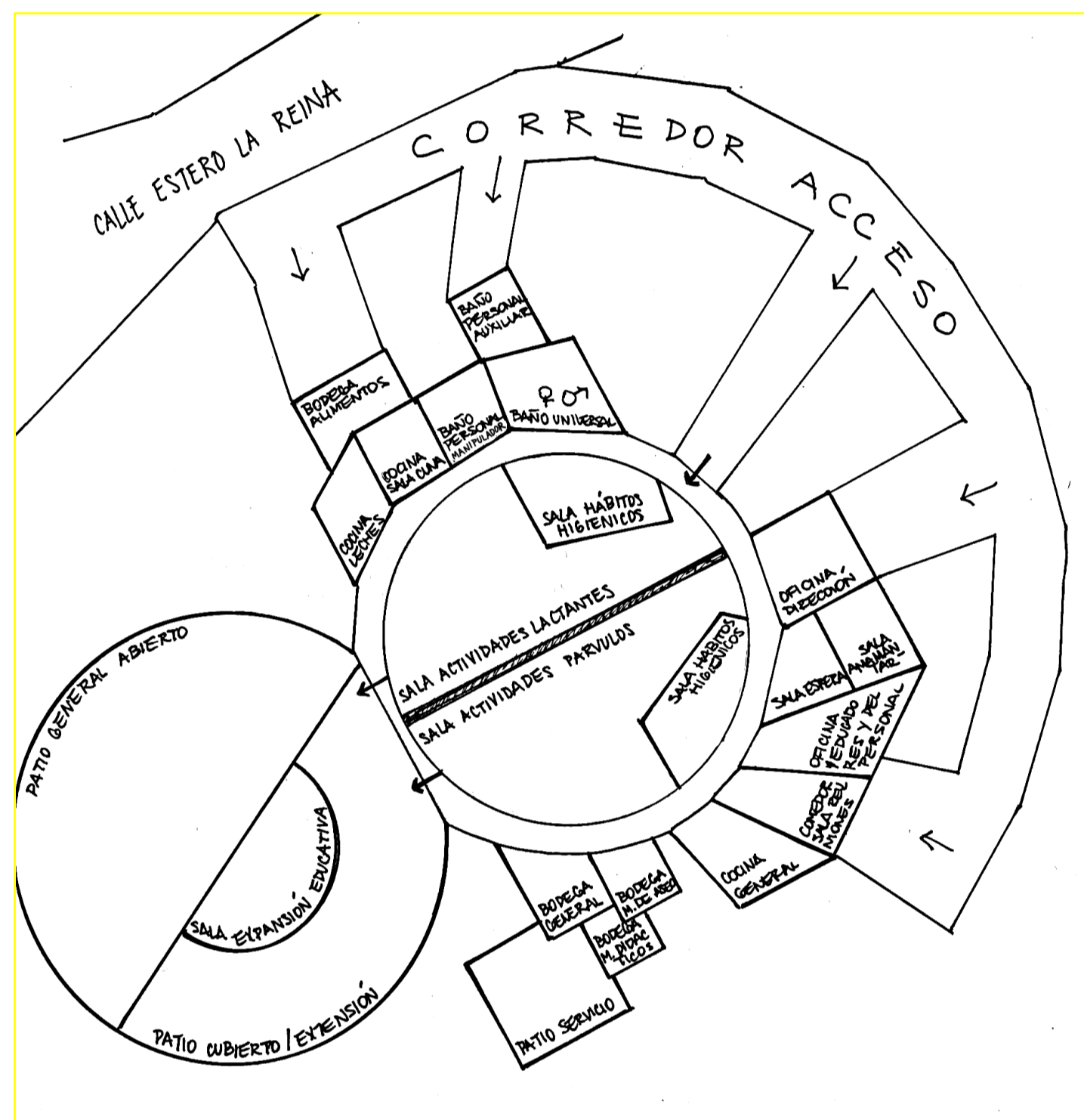
La forma que da cabida a este descubrir autónomo en extenderse es un siempre recorrer en la explanada, donde además las características concéntricas del espacio perfilan este circular, se devela una continuidad concéntrica desde todas las áreas del espacio, donde lo abierta tanto por transparencias como por aperturas. Se destaca el descubrir y encontrarse con la extensión que le rodea al niño. El emplazamiento potencia a la forma y acto, acentuando un descubrir aperturado de toda la dimensión natural envolvente residido en la explanada con visualidad concéntrica a lo principal de isla, comunidad, horizonte marítimo y cerros.

Dimensión del proyecto

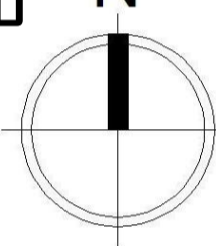


Fidelidad del ERE

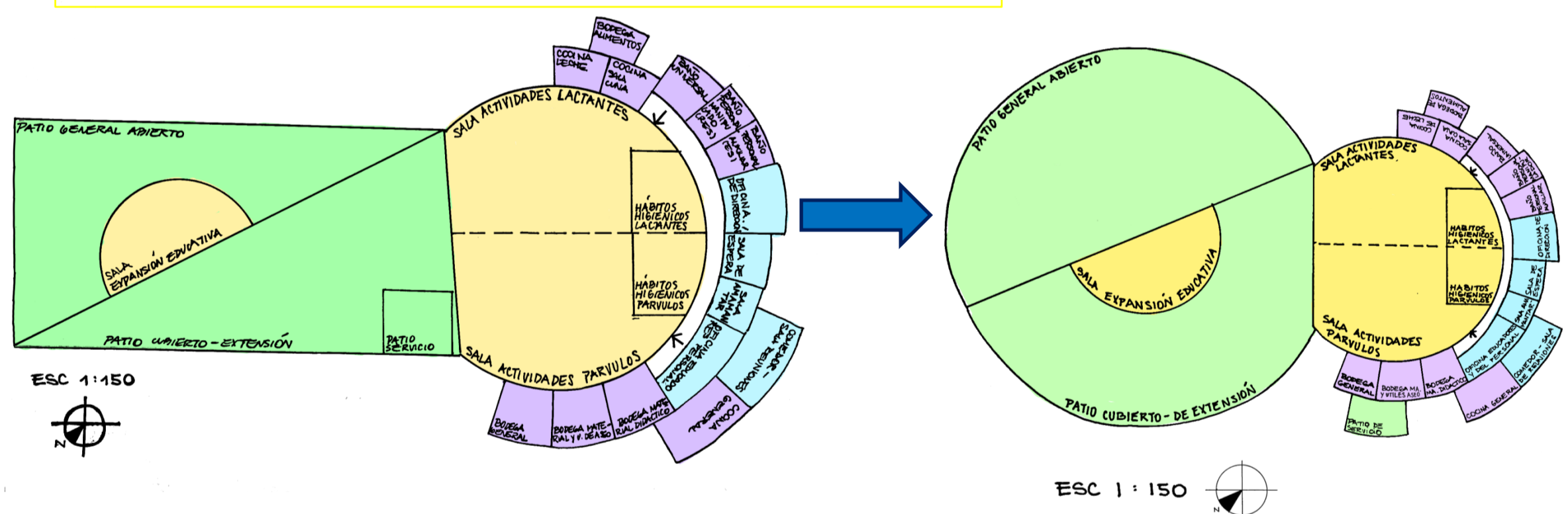
Forma del ERE inicial



Planta esquemática del proyecto N ESC 1:100



Espacialidad y forma final

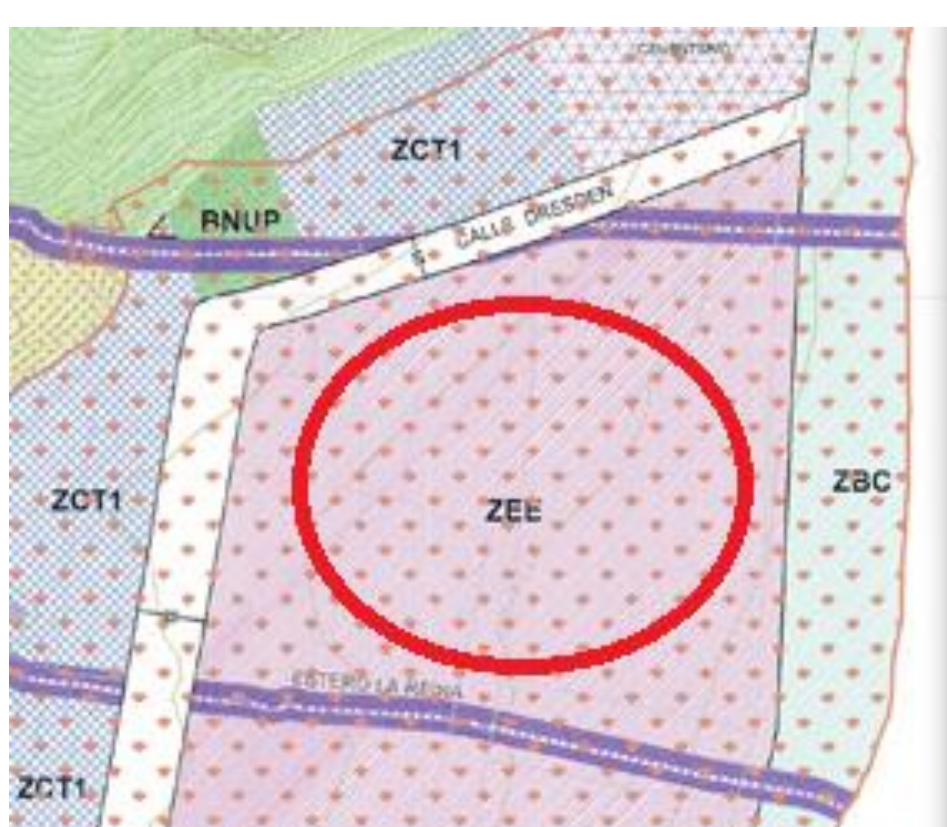
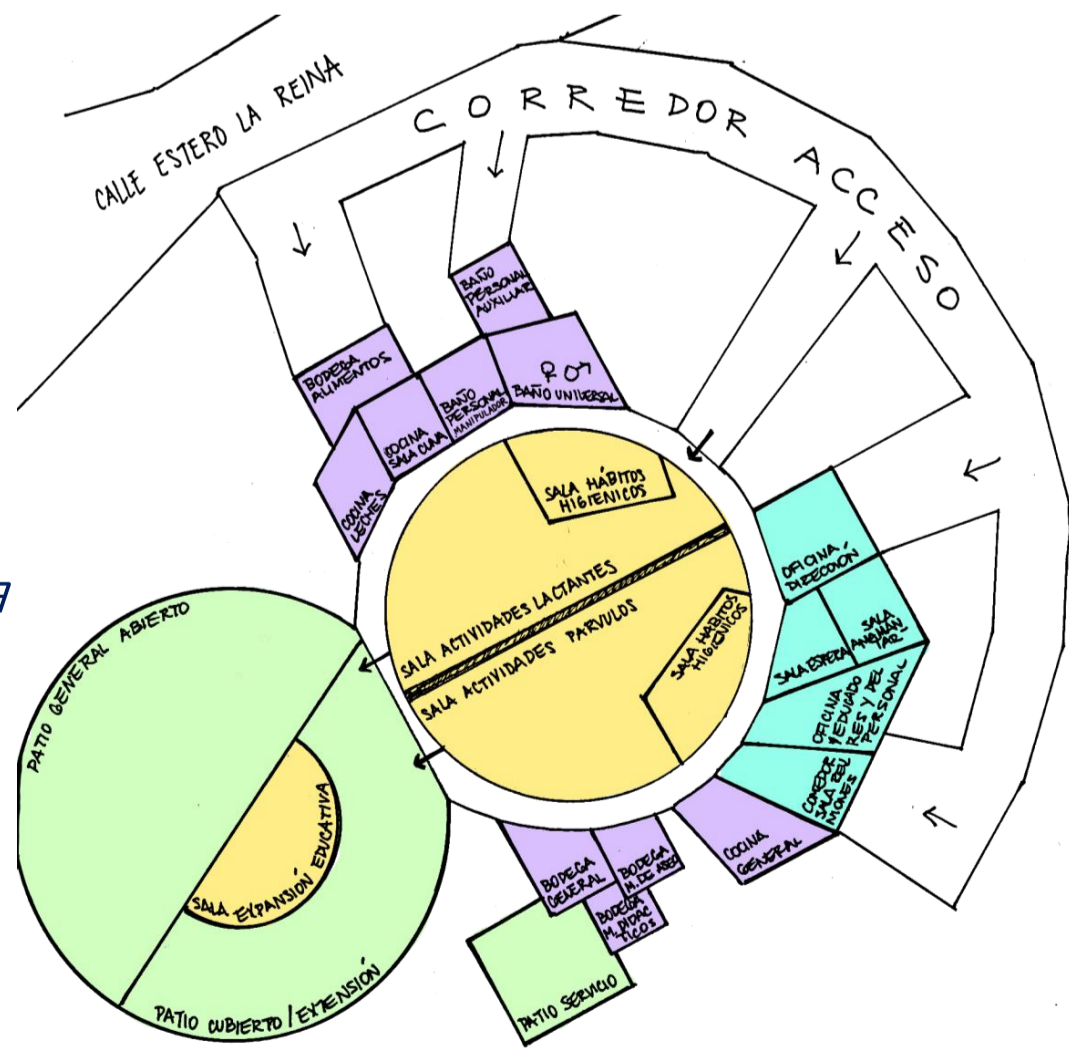


La evolución del ERE se construyó a partir de potenciar una continuidad de la extensión horizontal del proyecto, ya que la transición de circunferencia a una forma mas rectangular se denotaba poco orgánica, Llegando así a una continuidad de la extensión concéntrica, que en sus desniveles y momentos de lugar contribuyen a este poder descubrir de manera autónoma desde el extender propio. Además, se agrego el recorrer desde los corredores y llegada al jardín como un hito importante que también denota estas mismas cualidades del habitar, concluyendo en una forma y continuidad espacial que da cabida a una experiencia encontrada con la dimensión naturales y de la amplitud descubriendo y recorriendo en esta.

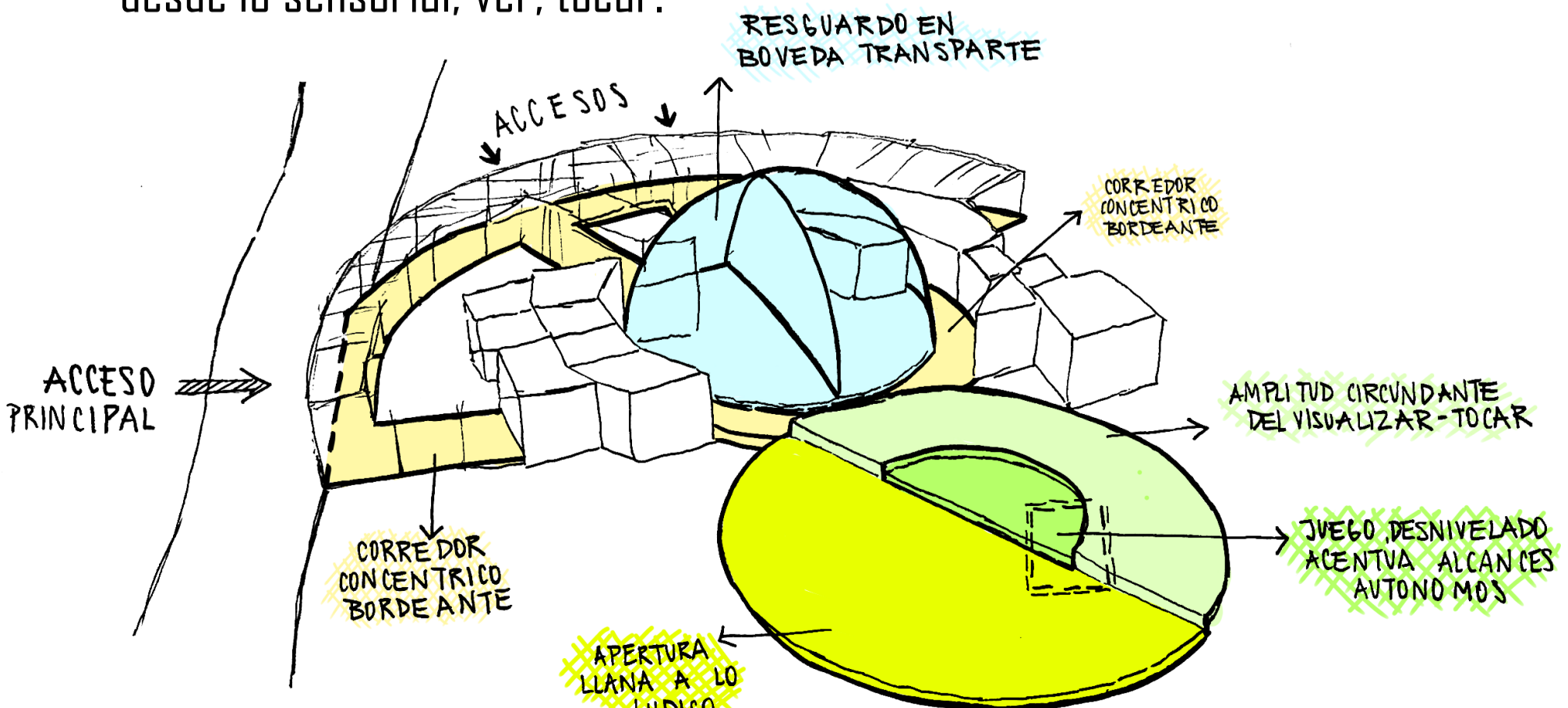
Elementos arquitectónicos

El Ere rescata a través de su evolución una permanencia del resguardo en bóveda transparente, donde es este acoger entre aulas y patios la espacialidad emplazada que en sus tamaños y libertad de suelo llano acentúa el descubrir autónomo del niño en su extensión. Uno accede y recorre el proyecto desde los corredores que bordean concéntricamente el lugar, continuando así en el circular desde forma circunferencial, el estar y recorrer es algo conjunto orgánico. Desde los patios la libertad espacial desde la amplitud abierta potencia lo lúdico junto con el alcance independiente desde juegos desnivelados para recorrerlos y descubrir desde lo sensorial, ver, tocar.

- AREAS**
 Amarilla: docente
 Verde: patios
 Morado: servicio
 Celeste: administrativa



Lugar del proyecto



Fernanda Montaña Pasten