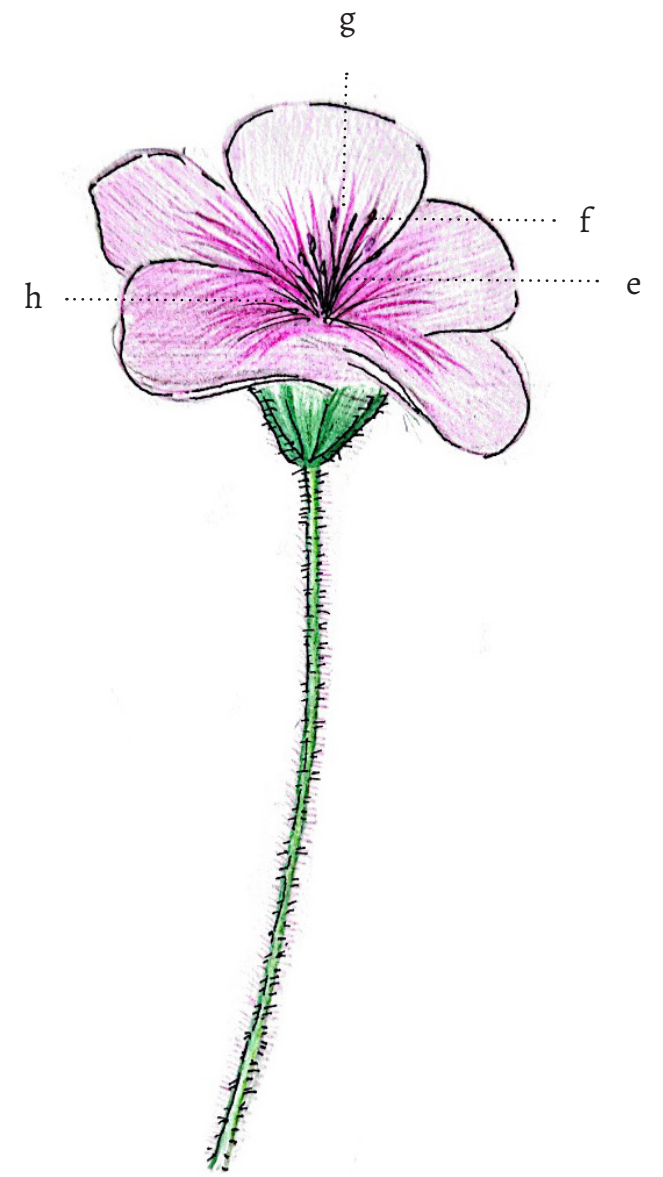
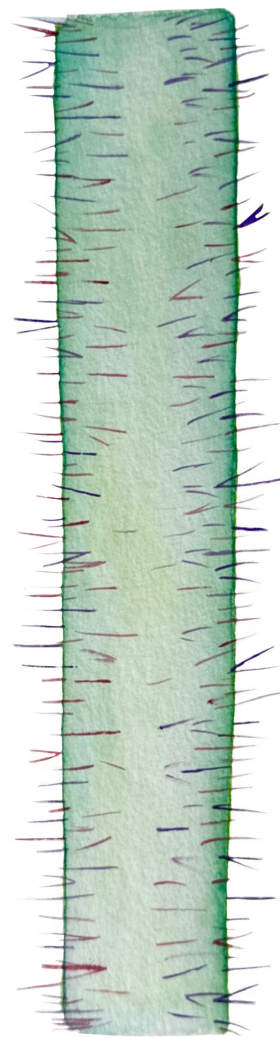
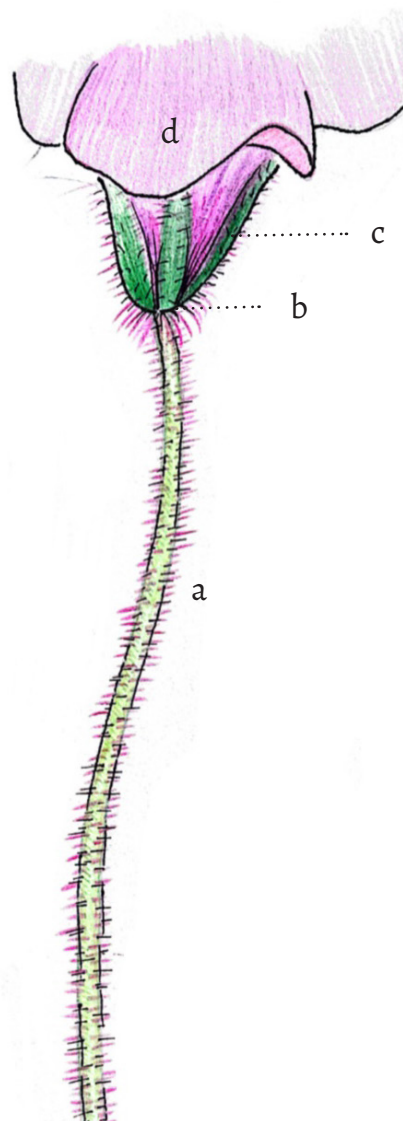


Anisodonteia

Anisodonteia "El Rayo"



Es una variedad de planta de jardín que pertenece al género Anisodonteia.

Es conocida por su atractiva floración y su resistencia a climas cálidos y secos.

Flores: "El rayo" produce flores de color rosa malva, con un centro más oscuro que le da un aspecto llamativo. Los pétalos asemejan a un rayo.

a. Pendúculo

c. Sépalos

e. Filamento

g. Estigma

b. Cáliz

d. Pétalos

f. Antena

h. Estilo