

Clase 2.

Hacer reflexión sobre el formato de la bitácora.

Categorizar los ~~categorías~~ apuntes, luego relaciones. Nombres.

RITMO - lo que le da sentido a la composición, a la continuidad.
- se podría medir cuantitativamente

Según Godo, los fonemas son la unidad discreta mínima ~~del poema~~, de la lengua.

A través de las temáticas categorizadas, construir un ritmo.

Toda la clase tendrá un ritmo discreto. Juntos a su vez.

21 marzo 2023

Vicio de una construcción que se
da a partir de los perfiles.

Pero que se produce la belleza
de la escultura, debe haber
ritmo. A través de la relación
que hay en los perfiles.

A medida que se "despe" el
velador, la escultura cambia.

¿cómo aparece el ritmo en mi
bitácora?

LECC Simetría y lateralidad
en las artes plásticas.
Clandio

* Las categorías deberían tener la
misma proporción, balancear la
desigualdad del contenido.

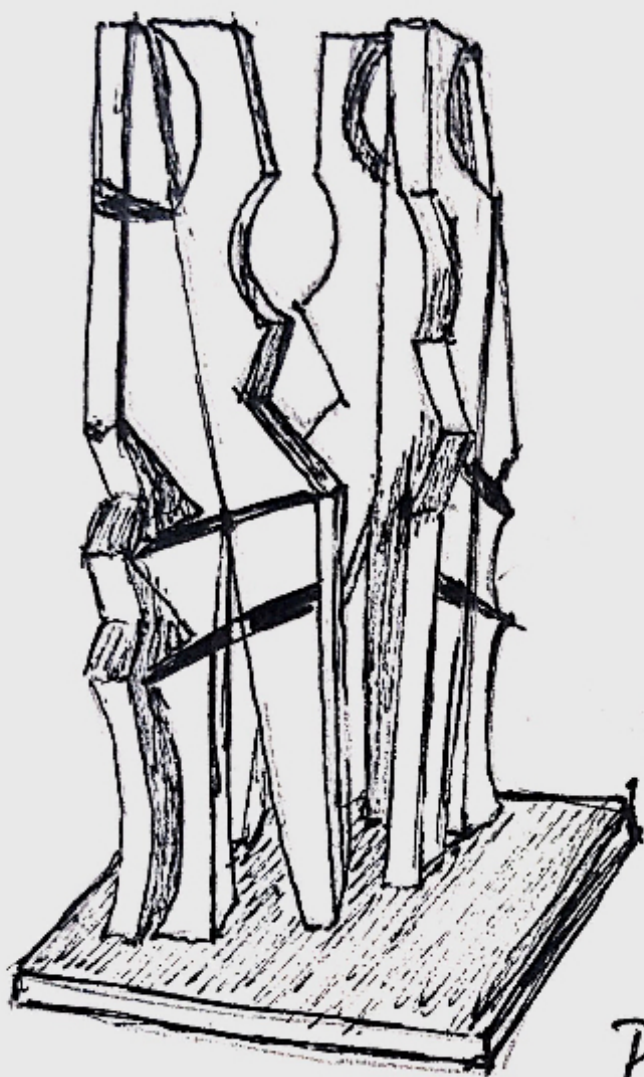
Tras una sencilla interpretación, relación
entre los creadores fundadores y
el presente disciplinar, el diseño.

- tiene sentido? ^{contenido.}
creadores en sí.

* Hora de entrega límite.
Wen 12:00 hrs.

LETRAS.

- Leer SIMETRÍA Y LATERALIDAD EN
LAS ARTES PLÁSTICAS, (A)
- Peuliaridades: validades intrínsecas
de los objetos. - Boris Iuliev. (pedir)
- El diseño industrial. (aprox.)



Cavdal Suspendido.
Puerto Ibñez 2013.

Combinación de pares interviene
el surribe y el abigio.

El juego de pizas y cuerpos produce
desde la devoción frontal una
distorsión hacia arriba. y el
contrario a desde la vista lateral.

- Exponerá Dargando con la Vetus.

Para taller:

- Registrar en la wiki.
 - Mapa conceptual (proceso de diseño)
 - Cerrar el elemento /muse.
(proceso de diseño)
 - Investigar materiales de trabajo.
-

Peculiaridades:

- El abrir y cerrar. Es la capacidad de un objeto de leer y desaparecer.
- Pliegabilidad. El aumento o disminución de su dimensión. También capacidad de aparecer y desaparecer.

2 Adescribibilidad. Los objetos se ven
unos a otros. Juegan a desaparecer el
epitarse.

3 Polifuncionalidad. El objeto cumple
doble función. Ante el requerimiento
de una función, esta aparece y la
otra desaparece.



Libreta de viaje Manuel Coronado
1965.

A través de epantos y dibujos,
vos nos detallados que otros,
registre en viaje el sur de Chile.
Los dibujos, el registro, reflejen el
paso por estos lugares.

Liners, Millaín, Telecabano,
San Pedro, Villavic, Valdivia,
entre otros.

Paisajes y estructuras. Muestran las
llayadas y salidas, las estancias.
Las estructuras parecen ser iplisias.

Resulta en iplisias reconstruidas por la
Esuela.



Dibujo de Manuel
Cesariene .

Iglesia Arauco 65.

SIMETRÍA Y LATERALIDAD en las Artes Plásticas.

¿Qué es RITMO? - se siente

Designa una relación entre un todo
viviente, siempre fugante y un
concepto que nos formamos de él.

El arte moderno dejó la estructura
~~sea~~ simétrica, de la cual se
constituye para recuperar el
equilibrio, y mostrarlo a través de
una estructura de lateralidad
(asimétrica). Dinámica.

Carácter rítmico.

Privilegia lo fugante.

El arte actualmente se elabora
a partir de una concepción
diferente.

En donde se pone en juego
el ritmo y la lateralidad.