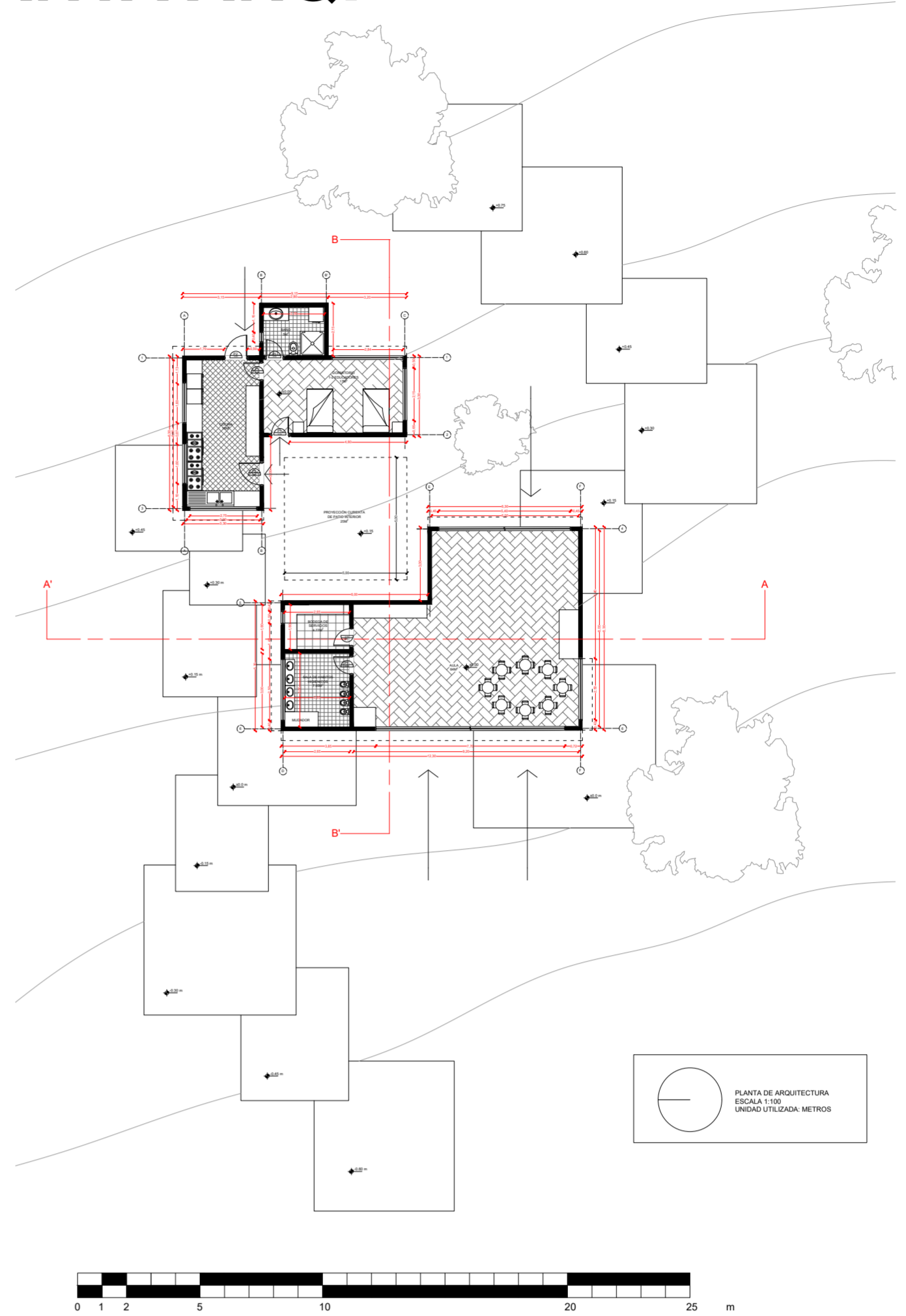


EMPLAZAMIENTO



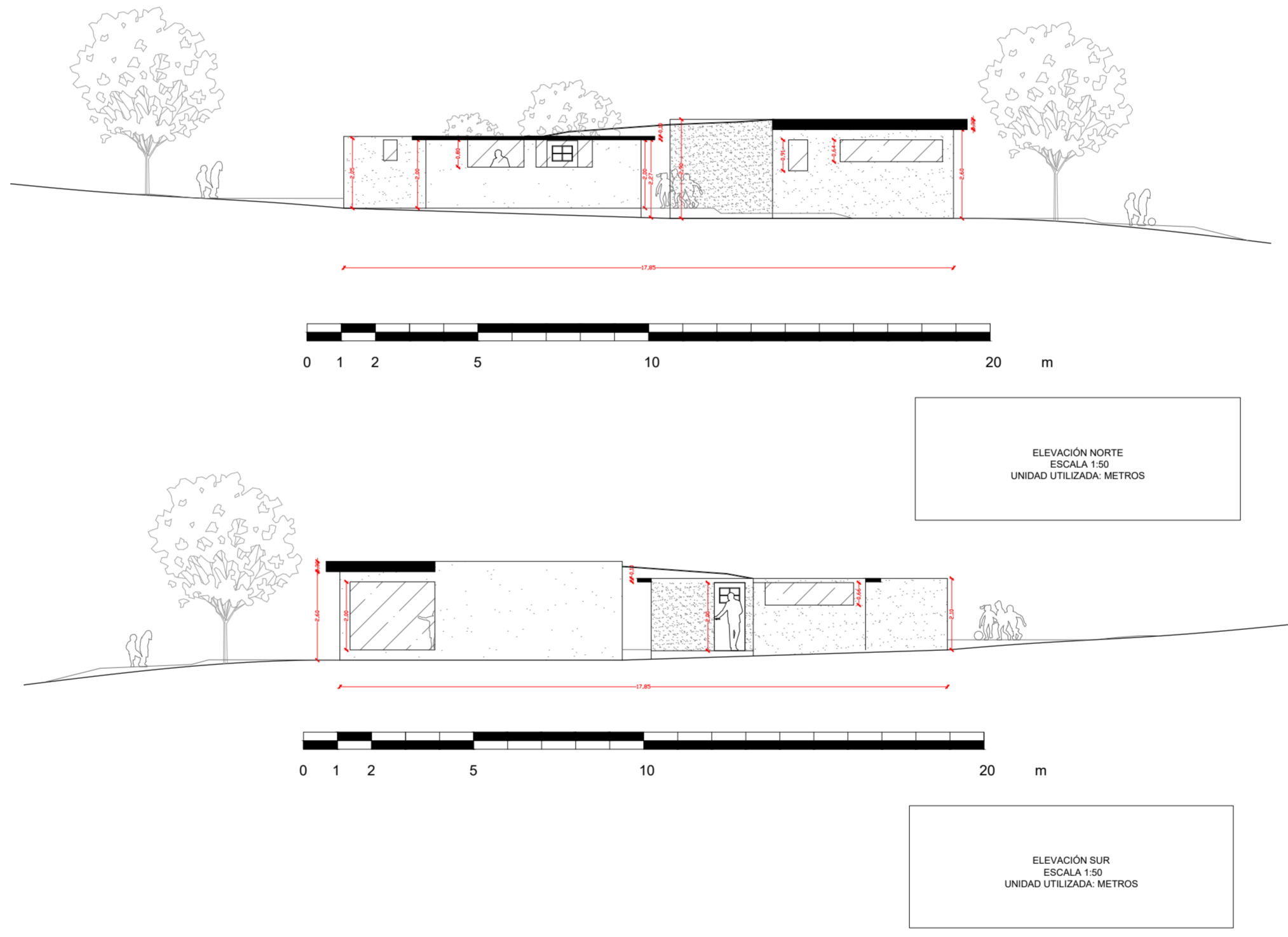
PLANTA ARQ.



**OBSERVACIONES RESPECTO DE LAS PLANIMETRÍAS.**  
EXISTEN AVANCES RESPECTO A LA FORMA, Y QUEDAN EXPRESADO EN LAS PLANIMETRÍAS.  
EN TODAS LAS PLANIMETRÍAS LA UNIDAD UTILIZADA ES LA MÉTRICA, (m). CADA ESCALA QUEDA EXPRESADA EN CADA PLANO, Y ADEMÁS CADA UNA CONSIDERA UNA ESCALA GRÁFICA.

**RESPECTO LA PLANTA:**  
PARA EL ACCESO AL AULA, EXISTE LA PRESENCIA DE VENTANALES A PISO, LOS CUALES ESTÁN DISPUESTOS A UNA ABERTURA MAYOR ENTRE INTERIOR Y EL ENTORNO, COSA QUE LAS PUERTAS NO LOGRAN CON TANTO DOMINIO; POR LO MISMO LAS PUERTAS SE ENCUENTRAN EN LAS DEPENDENCIAS MÁS INTIMAS DEL PROYECTO.  
TODOS LOS MUROS PERIMETRALES Y TABIQUES INTERIORES ESTÁN PENSADOS CON IGUAL ESPESOR 0,15M.  
ADEMÁS DEL ESPACIO ARQUITECTÓNICO, SE CONSIDERAN ELEMENTOS PAISAJÍSTICOS COMO VEGETACIÓN PARA EL TOTAL DEL PROYECTO, QUEDANDO EXPRESADO EN LA PLANIMETRÍA.

ELEVACIONES



CORTES

